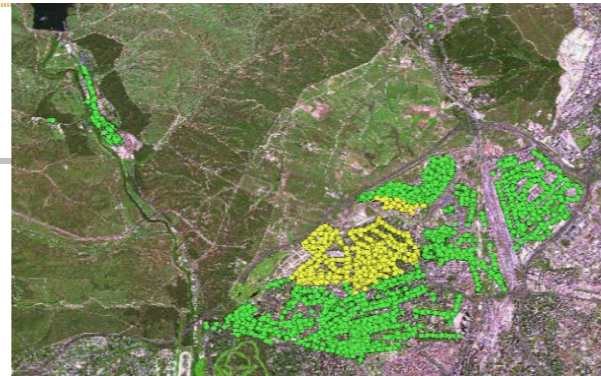


ANÁLISIS DEL ARBOLADO VIARIO

DISTRITO: 08. FUENCARRAL - EL PARDO

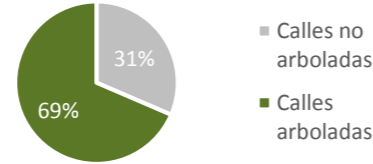
BARRIO: MIRASIERRA



ESPECIES ARBÓREAS MÁS ABUNDANTES

Categoría	Unidades	%
<i>Platanus x hybrida</i>	1.483	25,16%
<i>Celtis australis</i>	635	10,77%
<i>Melia azedarach</i>	629	10,67%
<i>Robinia pseudoacacia</i>	598	10,15%
<i>Morus alba</i>	509	8,64%
<i>Ulmus pumila</i>	346	5,87%
<i>Ligustrum japonicum</i>	281	4,77%
<i>Catalpa bignonioides</i>	268	4,55%
<i>Melia azedarach</i>	247	4,19%
<i>Prunus cesarifera var. pisardii</i>	166	2,82%
Otras	732	12,42%
TOTAL	5.894	100,00%

Nº calles arboladas: 61
 Nº calles no arboladas: 28
 Nº posiciones arboladas: 6.186

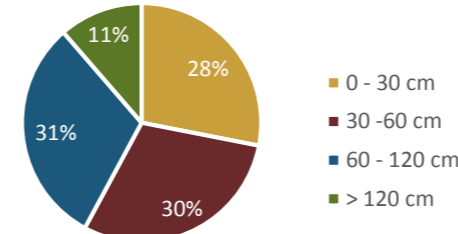


CARACTERÍSTICAS Y CALIDAD DEL ARBOLADO VIARIO

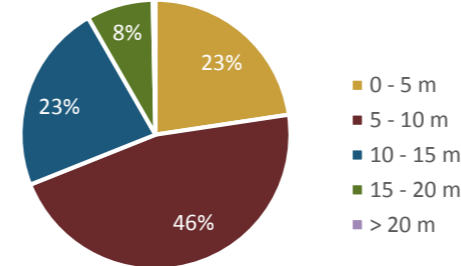
-COMPOSICIÓN-

Categoría	Parámetros de estudio	Unidades	%	
Especie	Nº especies distintas presentes	50	24,39%	
	Especie más abundante	<i>Platanus x hybrida</i>		
		1.483	25,16%	
	10 especies más abundantes	5.162	87,58%	
Características dendrométricas	Total árboles	5.894	95,28%	
	Perímetro tronco a 1,30 m	0 - 30 cm	1655	
		30 - 60 cm	1756	
		60 - 120 cm	1814	
		> 120 cm	669	
	Altura total	0 - 5 m	1334	
		5 - 10 m	2730	
		10 - 15 m	1340	
		15 - 20 m	471	
		> 20 m	19	
	Diámetro de copa medio	0 - 5 m	3082	
		5 - 10 m	2660	
		> 10 m	149	
Edad fenológica	Recién plantado-no consolidado	1.214	20,60%	
	Joven	1.437	24,38%	
	Maduro	3.156	53,55%	
	Viejo	76	1,29%	
	Muerto y decrépto	11	0,19%	
Disposición	Alineación en acera	5.647	91,29%	
	Alineación en calzada	26	0,42%	
	Grupo	4	0,06%	
	Individual	9	0,15%	
	Mediana	0	0,00%	
Tipo de superficie	Arbusto	29	0,47%	
	Césped	6	0,10%	
	Pavimento	0	0,00%	
	Tierra	5.702	92,18%	

PERÍMETRO DE TRONCO

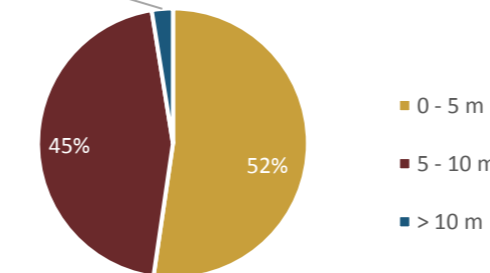


ALTURA

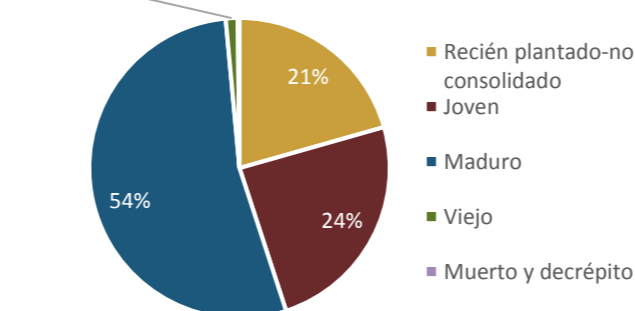


Superficie cubierta por copa (m2) 121.806

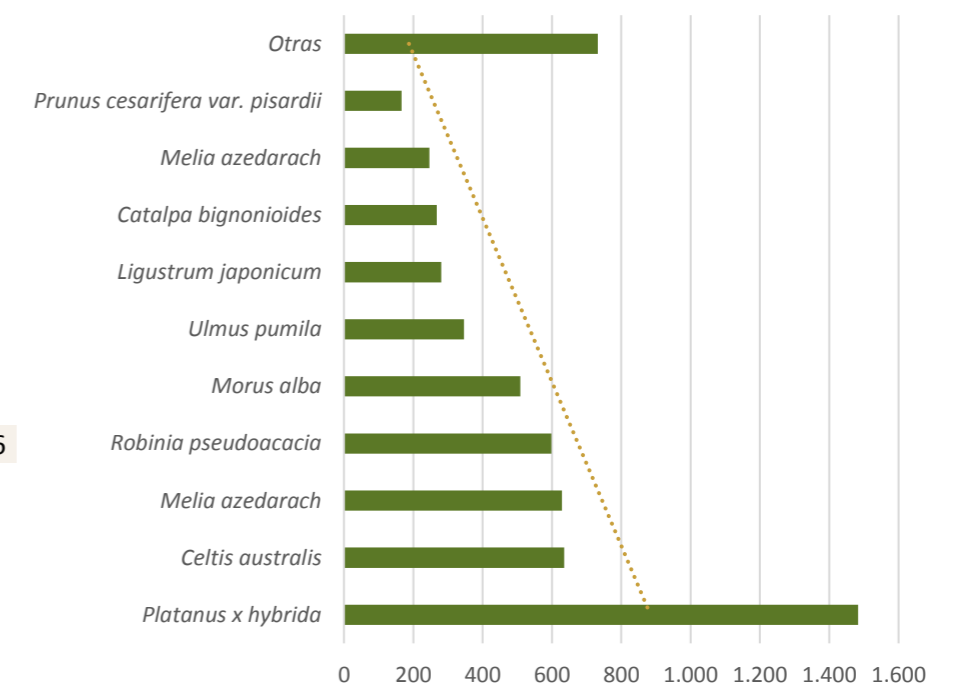
DIÁMETRO DE COPA



EDAD FENOLÓGICA



ESPECIES



DISPOSICIÓN



ANÁLISIS DEL ARBOLADO VIARIO

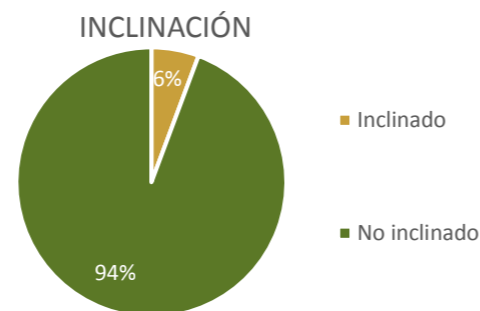
DISTRITO: 08. FUENCARRAL - EL PARDO

CARACTERÍSTICAS Y CALIDAD DEL ARBOLADO VIARIO

BARRIO: MIRASIERRA

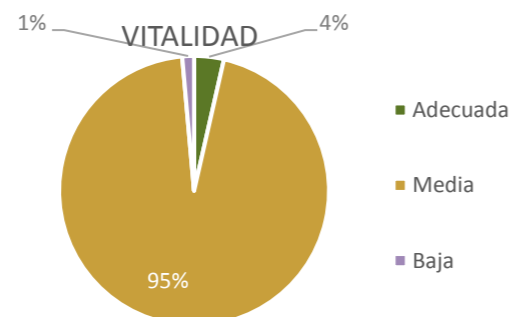
-ESTADO DEL ARBOLADO-

Categoría	Parámetros de estudio	Unidades	%
Estructura	Estructurado	5.445	92,38%
	Desestructurado	0	0,00%
	Muy desestructurado	0	0,00%
Inclinación	0-10 °	5.559	94,32%
	11-20 °	335	5,68%
	21-45 °	0	0,00%
	> 45 °	0	0,00%



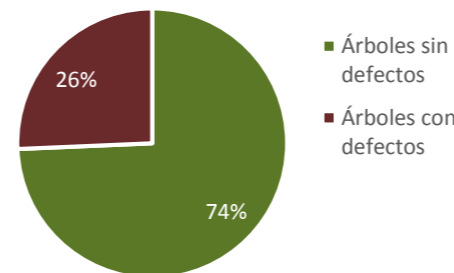
Categoría	Parámetros de estudio	Unidades	%
Presencia de copa	Baja 0 - 25 %	76	1,29%
	Media 25 - 60 %	5.121	86,88%
	Alta 60 - 100 %	195	3,31%
Transparencia de copa	Baja 0 - 25 %	53	0,90%
	Media 25 - 60 %	5.282	89,62%
	Alta 60 - 100 %	56	0,95%

Valoración global Vitalidad			
Presencia de copa	Transparencia de copa		
	Baja 0 - 25 %	Media 25 - 60 %	Alta 60 - 100 %
Baja 0 - 25 %	27	17	32
Media 25 - 60 %	5	5.096	16
Alta 60 - 100 %	21	166	8

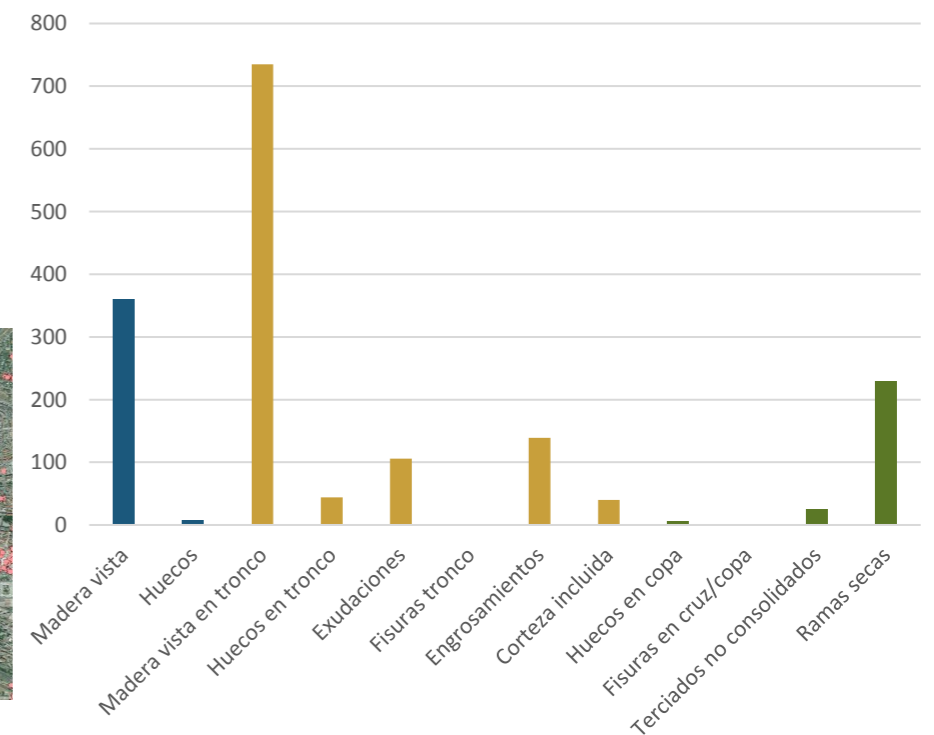


Categoría	Parámetros de estudio	Unidades	%
Defectos en base	Madera vista	360	6,11%
	Huecos	7	0,12%
	Nº árboles con defectos en base	364	6,18%
Defectos en tronco	Madera vista en tronco	735	12,47%
	Huecos en tronco	44	0,75%
	Exudaciones	106	1,80%
	Fisuras tronco	0	0,00%
	Engrosamientos	139	2,36%
	Corteza incluida	40	0,68%
	Nº árboles con defectos en tronco	969	16,44%
Defectos en copa	Huecos en copa	5	0,08%
	Fisuras en cruz/copa	0	0,00%
	Terciados no consolidados	25	0,42%
	Ramas secas	229	3,89%
	Nº árboles con defectos en copa	256	4,34%
Buen estado	Nº de árboles sin defectos significativos:	4.600	78,05%

ARBOLADO EN BUEN ESTADO



CUANTIFICACIÓN DE DEFECTOS EN EL ARBOLADO



Localización de arbolado con defectos

ANÁLISIS DEL ARBOLADO VIARIO

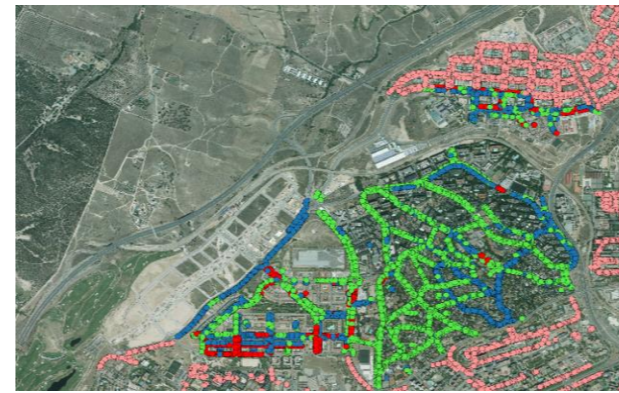
DISTRITO: 08. FUENCARRAL - EL PARDO

CARACTERÍSTICAS Y CALIDAD DEL ARBOLADO VIARIO

BARRIO: MIRASIERRA

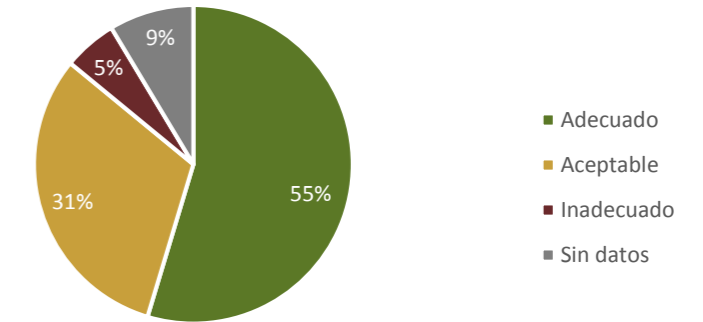
- DESCRIPCIÓN DEL ENTORNO ARBOLADO -

Categoría	Parámetros de estudio	Unidades	%
Tipología de Vial	Tipo A	626	10,12%
	Tipo B	4.301	69,53%
	Tipo C	745	12,04%
	Tipo D	65	1,05%
	Tipo E	0	0,00%
	Tipo F	0	0,00%
Tipología de entorno de calzada	Aparcamiento en línea	3.263	52,75%
	Aparcamiento en batería	468	7,57%
	Carril Bus con aleta de tiburón	0	0,00%
	Carril Bus sin aleta de tiburón	1	0,02%
	Sin banda aparcamiento ni carril bus	2.005	32,41%
Distancia a fachada	Muy pequeña (< 3 m)	112	1,81%
	Pequeña (3 - 5 m)	375	6,06%
	Mediana (5 - 6 m)	99	1,60%
	Grande (6 - 8 m)	315	5,09%
	Muy grande (> 8 m)	4.834	78,14%
Ancho de acera	Menor de 3 m	1.924	31,10%
	De 3 a 4 m	2.145	34,68%
	De 4 a 6 m	1.322	21,37%
	Mayor de 6 m	346	5,59%
Interferencias	Farolas	23	0,37%
	Edificios	16	0,26%
	Señales y semáforos	11	0,18%
	Invasión de calzada o acera	33	0,53%
	Cables No Alta Tensión	15	0,24%
	Cables Alta tensión	0	0,00%
Marco de plantación	Inadmisible: <=3	0	0,00%
	Muy Pequeño: 3-5	38	0,61%
	Pequeño: 5-6	3.869	62,54%
	Mediano: 6-8	718	11,61%
Distancia entre ejes de alineación	Grande >8	1.084	17,52%
	Muy pequeña (< 9 m)	119	1,92%
	Pequeña (9 - 11 m)	1.769	28,60%
	Mediana (11 -16 m)	2.968	47,98%
Adecuación del arbolado	Grande (16 - 25 m)	858	13,87%
	Muy grande (> 25 m)	23	0,37%
	Adecuado	3.381	54,66%
	Aceptable	1.936	31,30%
	Inadecuado	336	5,43%



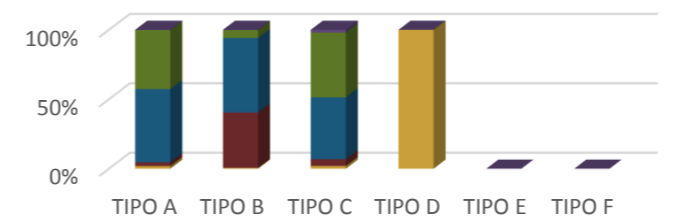
Adecuación del arbolado

ADECUACIÓN DEL ARBOLADO AL ENTORNO



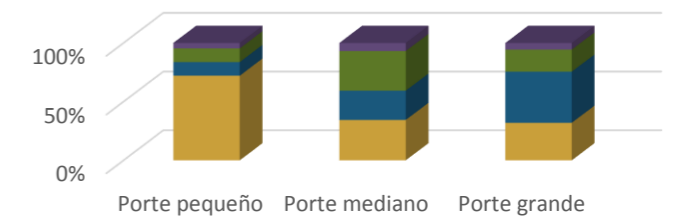
Ancho de acera	Porte de la especie		
	Porte pequeño	Porte mediano	Porte grande
Menor de 3 m	31	582	1.253
De 3 a 4 m	5	422	1.707
De 4 a 6 m	5	571	737
Mayor de 6 m	2	117	222

RELACIÓN ENTRE EJES DE ALINEACIÓN Y TIPO DE VIAL



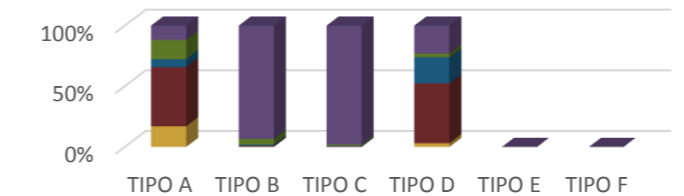
■ Muy pequeña ■ Pequeña ■ Mediana ■ Grande ■ Muy grande

RELACIÓN ENTRE ANCHO DE ACERA Y PORTE DE LA ESPECIE



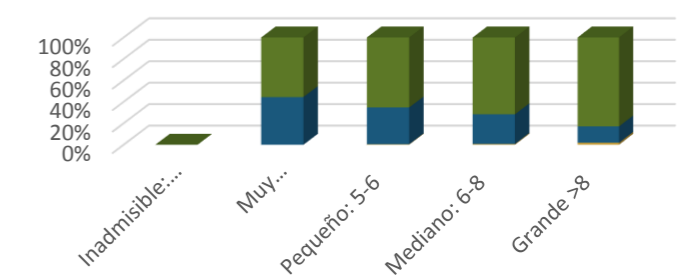
■ Menor de 3 m ■ De 3 a 4 m ■ De 4 a 6 m ■ Mayor de 6 m

RELACIÓN ENTRE DISTANCIA A FACHADA Y TIPO DE VIAL



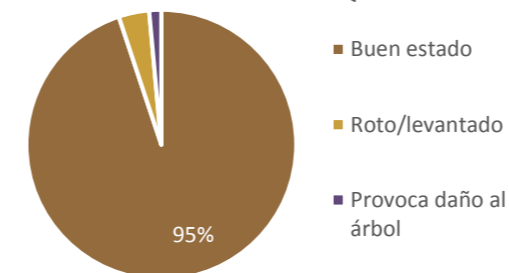
■ Muy pequeña (< 3 m) ■ Pequeña (3 - 5 m) ■ Mediana (5 - 6 m) ■ Grande (6 - 8 m) ■ Muy grande (> 8 m)

RELACIÓN ENTRE MARCO DE PLANTACIÓN Y PORTE DE LA ESPECIE



■ Porte pequeño ■ Porte mediano ■ Porte grande

ADECUACIÓN DE ALCORQUES



Categoría	Parámetros de estudio	Unidades	%
Adecuación de alcorques	Buen estado	5.367	94,89%
	Roto/levantado	207	3,66%
Adecuación de tutores /protectores	Provoca daño al árbol	82	1,45%
	Buen estado	448	80,43%
	Provoca daño	109	19,57%

ANÁLISIS DEL ARBOLADO VIARIO

DISTRITO: 08. FUENCARRAL - EL PARDO

PARÁMETROS DE REFERENCIA

BARRIO: MIRASIERRA

CARACTERÍSTICAS Y CALIDAD

Categoría	Parámetro	Barrio	Distrito	Ciudad
Cantidad	nº árboles viario/ 100 habit.	20,96	8,29	8,05
	nº árboles /superficie UG (ha)	62,96	33,59	44,27
Diversidad	nº especies distintas presentes	50	107	226
	Especie más abundante	PHY	PHY	PHY
	% especie más abundante	25%	22%	23%
	% 10 especies más abundante	88%	72%	75%
Dimensiones	Clase diam. más abundante	60-120cm	0-30cm	60-120cm
	% en clase diam más abundan.	31%	31%	33%
	Rango altura más abundante	5-10m	5-10m	5-10m
	% en rango altura más abun.	46%	46%	49%
Edad fenológica	Edad fenologica más abundan.	Maduro	Maduro	Maduro
	% en edad fenol. Más abundan.	54%	50%	51%
Estado	% arbolado defectos copa	4%	4%	9%
	% arbolado defectos tronco	16%	15%	28%
	% arbolado defectos en base	6%	6%	7%
	% arbolado vitalidad baja	1%	2%	2%

ARBOLADO Y ENTORNO

Categoría	Parámetro	Barrio	Distrito	Ciudad	
Entorno	FCC sobre Unidades Gestión	10%	5%	8%	
	Cobertura vegetal	Km calles arboladas	56	234	2.612
		Km calles sin arboladas	8	108	1.120
Tipología vial	Tipología de vial más abundan.	Tipo B	Tipo B	Tipo A	
	% arbolado en tipología abund.	70%	54%	39%	
Adecuación del arbolado	% arbolado adecuado	55%	52%	37%	
	% arbolado aceptable	31%	31%	24%	
	% arbolado inadecuado	5%	12%	29%	

GESTIÓN DE ARBOLADO

Categoría	Parámetro	Barrio	Distrito	Ciudad
Gestión arbolado	% arbolado con índice riesgo aparente > 6	0%	0%	1%
	% arbolado eliminado en el Plan Especial	-	1%	1%
	% arbolado reducido de copa en el Plan Especial	-	2%	3%
	% arbolado con especie con mayor probabilidad de producir accidentes	19%	28%	33%
Valoración fitosanitaria	% arbolado susceptible de plagas	30%	39%	36%
	% arbolado susceptible de enfermedades	28%	29%	32%
Valoración alérgenos	% arbolado de especies alérgicas	25%	24%	25%
Riego	% posiciones arboladas con riego automático/goteo	5%	19%	20%
	% posiciones arboladas con riego de agua regenerada	0%	0%	3%