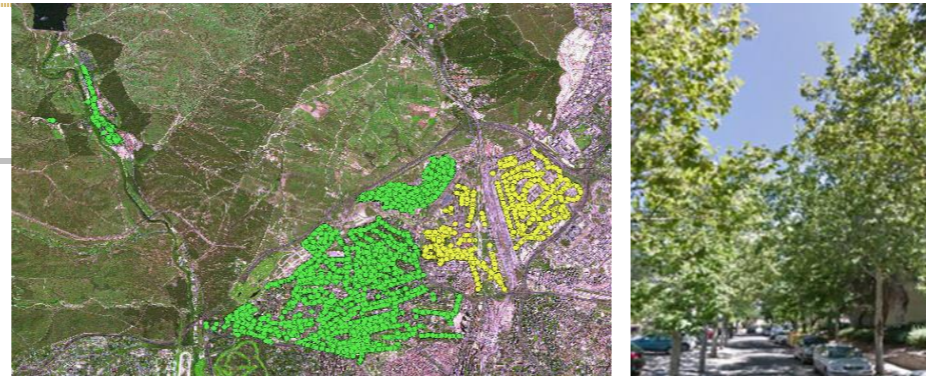


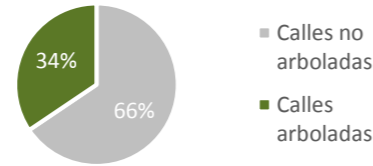
# ANÁLISIS DEL ARBOLADO VIARIO

DISTRITO: 08. FUENCARRAL - EL PARDO

BARRIO: VALVERDE



Nº calles arboladas: 83  
 Nº calles no arboladas: 158  
 Nº posiciones arboladas: 4.641

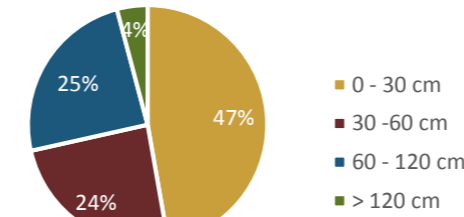


## CARACTERÍSTICAS Y CALIDAD DEL ARBOLADO VIARIO

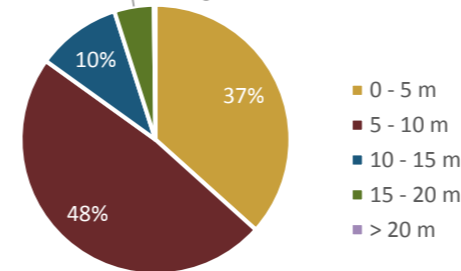
-COMPOSICIÓN-

Categoría	Parámetros de estudio	Unidades	%	
Especie	Nº especies distintas presentes	61	29,76%	
	Especie más abundante	<i>Platanus x hybrida</i>		
	846	20,17%		
	10 especies más abundantes	2.938	70,04%	
Características dendrométricas	Total árboles	4.195	90,39%	
	Perímetro tronco a 1,30 m	0 - 30 cm	1942	
		30 - 60 cm	998	
		60 - 120 cm	1002	
		> 120 cm	170	
	Altura total	0 - 5 m	1507	
		5 - 10 m	1984	
		10 - 15 m	417	
		15 - 20 m	195	
		> 20 m	8	
	Diámetro de copa medio	0 - 5 m	2867	
		5 - 10 m	1167	
		> 10 m	76	
Edad fenológica	Recién plantado-no consolidado	1.200	28,61%	
	Joven	1.378	32,85%	
	Maduro	1.507	35,92%	
	Viejo	16	0,38%	
	Muerto y decrépito	1	0,02%	
Disposición	Alineación en acera	4.387	94,53%	
	Alineación en calzada	79	1,70%	
	Grupo	7	0,15%	
	Individual	57	1,23%	
Tipo de superficie	Mediana	0	0,00%	
	Arbusto	1.503	32,39%	
	Césped	6	0,13%	
	Pavimento	0	0,00%	
	Tierra	3.052	65,76%	

### PERÍMETRO DE TRONCO

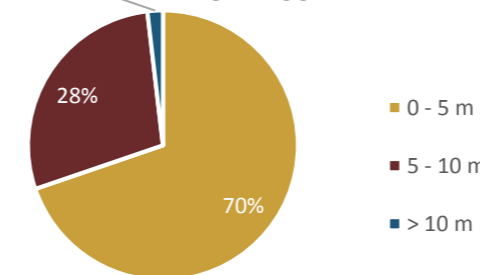


### ALTURA

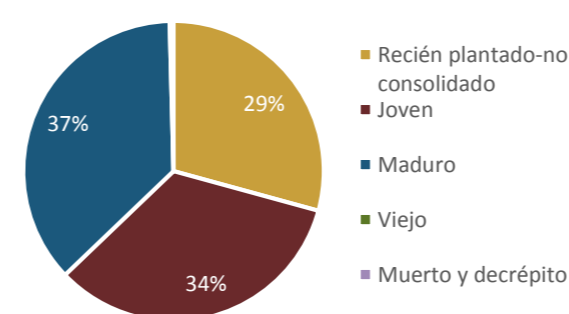


Superficie cubierta por copa (m2) 54.894

### DIÁMETRO DE COPA



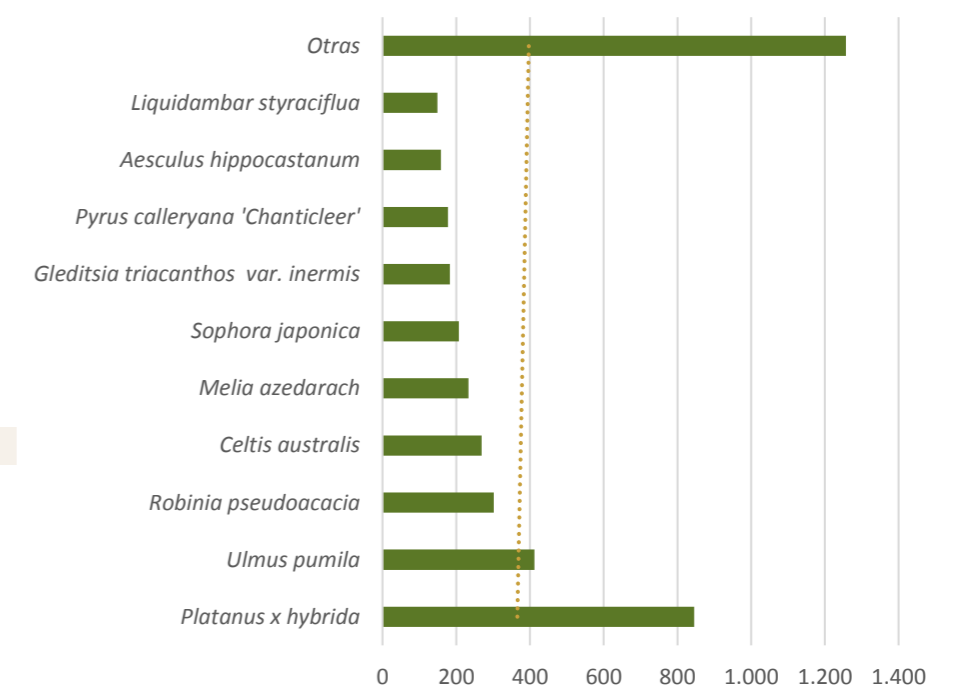
### EDAD FENOLÓGICA



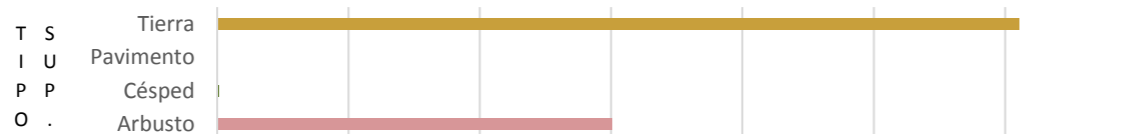
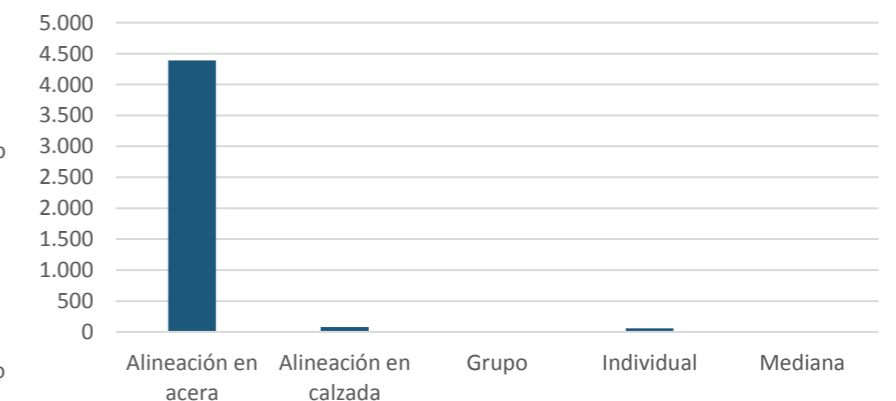
## ESPECIES ARBÓREAS MÁS ABUNDANTES

Categoría	Unidades	%
<i>Platanus x hybrida</i>	846	20,17%
<i>Ulmus pumila</i>	412	9,82%
<i>Robinia pseudoacacia</i>	302	7,20%
<i>Celtis australis</i>	269	6,41%
<i>Melia azedarach</i>	233	5,55%
<i>Sophora japonica</i>	207	4,93%
<i>Gleditsia triacanthos var. inermis</i>	183	4,36%
<i>Pyrus calleryana 'Chanticleer'</i>	178	4,24%
<i>Aesculus hippocastanum</i>	159	3,79%
<i>Liquidambar styraciflua</i>	149	3,55%
Otras	1.257	29,96%
<b>TOTAL</b>	<b>4.195</b>	<b>100,00%</b>

### ESPECIES



### DISPOSICIÓN



# ANÁLISIS DEL ARBOLADO VIARIO

DISTRITO: 08. FUENCARRAL - EL PARDO

CARACTERÍSTICAS Y CALIDAD DEL ARBOLADO VIARIO

BARRIO: VALVERDE

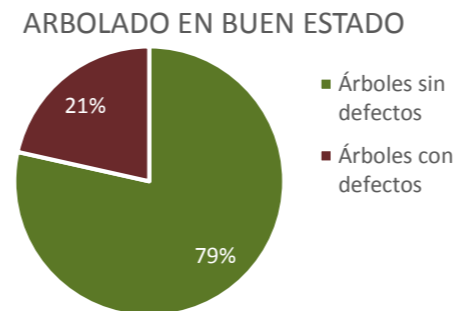
-ESTADO DEL ARBOLADO-

Categoría	Parámetros de estudio	Unidades	%
Estructura	Estructurado	4.117	98,14%
	Desestructurado	1	0,02%
	Muy desestructurado	0	0,00%
Inclinación	0-10 °	3.989	95,09%
	11-20 °	206	4,91%
	21-45 °	0	0,00%
	> 45 °	0	0,00%

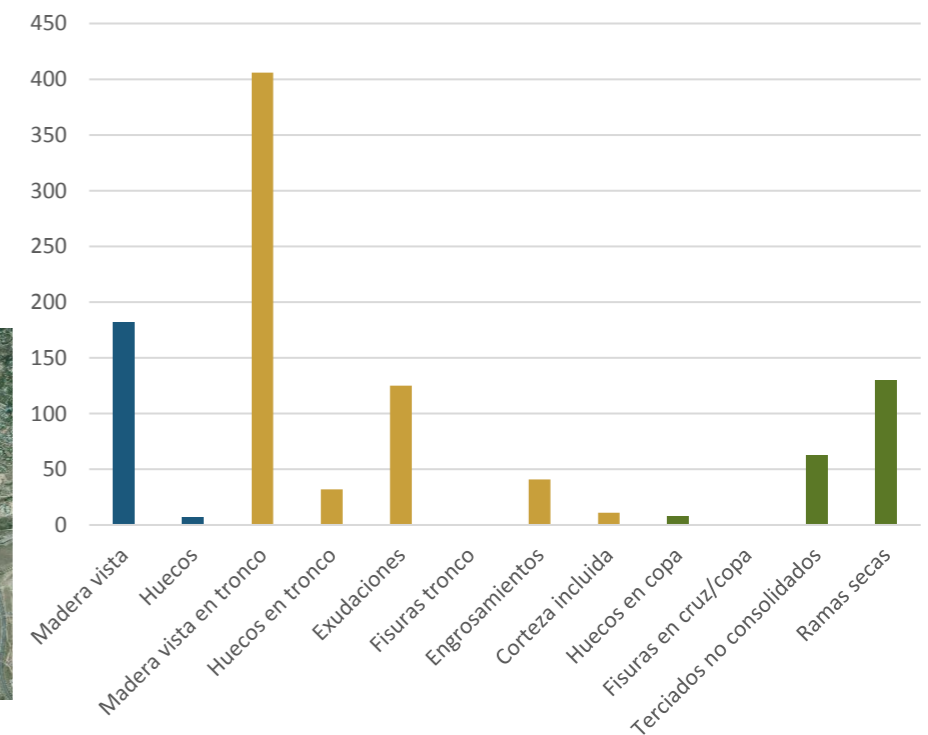


Categoría	Parámetros de estudio	Unidades	%
Defectos en base	Madera vista	182	4,34%
	Huecos	7	0,17%
	Nº árboles con defectos en base	<b>188</b>	<b>4,48%</b>
Defectos en tronco	Madera vista en tronco	406	9,68%
	Huecos en tronco	32	0,76%
	Exudaciones	125	2,98%
	Fisuras tronco	0	0,00%
	Engrosamientos	41	0,98%
	Corteza incluida	11	0,26%
	Nº árboles con defectos en tronco	<b>556</b>	<b>13,25%</b>
Defectos en copa	Huecos en copa	8	0,19%
	Fisuras en cruz/copa	0	0,00%
	Terciados no consolidados	62	1,48%
	Ramas secas	130	3,10%
	Nº árboles con defectos en copa	<b>197</b>	<b>4,70%</b>
Buen estado	Nº de árboles sin defectos significativos:	<b>3.436</b>	<b>81,91%</b>

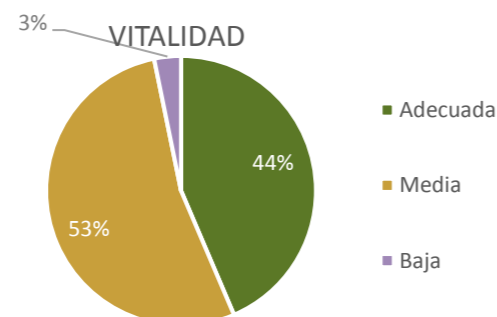
Categoría	Parámetros de estudio	Unidades	%
Presencia de copa	Baja 0 - 25 %	128	3,05%
	Media 25 - 60 %	2.185	52,09%
	Alta 60 - 100 %	1.690	40,29%
Transparencia de copa	Baja 0 - 25 %	1.647	39,26%
	Media 25 - 60 %	2.240	53,40%
	Alta 60 - 100 %	108	2,57%



CUANTIFICACIÓN DE DEFECTOS EN EL ARBOLADO



Valoración global Vitalidad			
Presencia de copa	Transparencia de copa		
	Baja 0 - 25 %	Media 25 - 60 %	Alta 60 - 100 %
Baja 0 - 25 %	12	41	75
Media 25 - 60 %	71	2.089	25
Alta 60 - 100 %	1.558	109	8



Localización de arbolado con defectos



# ANÁLISIS DEL ARBOLADO VIARIO

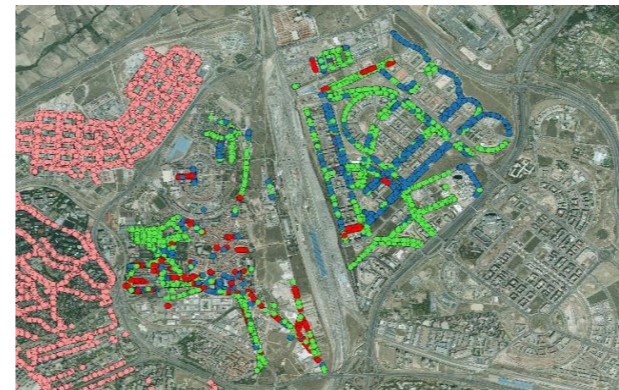
DISTRITO: 08. FUENCARRAL - EL PARDO

CARACTERÍSTICAS Y CALIDAD DEL ARBOLADO VIARIO

BARRIO: VALVERDE

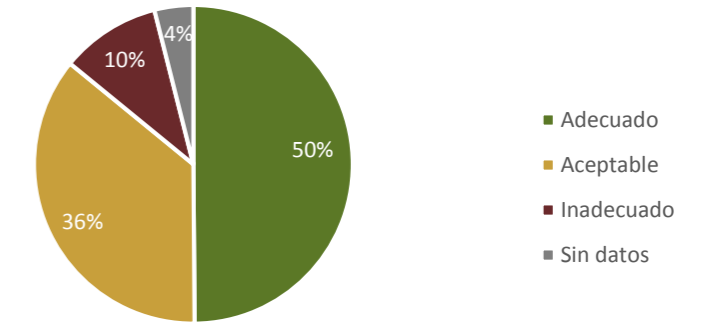
## - DESCRIPCIÓN DEL ENTORNO ARBOLADO -

Categoría	Parámetros de estudio	Unidades	%
Tipología de Vial	Tipo A	961	20,71%
	Tipo B	2.097	45,18%
	Tipo C	1.398	30,12%
	Tipo D	101	2,18%
	Tipo E	0	0,00%
	Tipo F	0	0,00%
Tipología de entorno de calzada	Aparcamiento en línea	3.033	65,35%
	Aparcamiento en batería	573	12,35%
	Carril Bus con aleta de tiburón	0	0,00%
	Carril Bus sin aleta de tiburón	5	0,11%
	Sin banda aparcamiento ni carril bus	949	20,45%
Distancia a fachada	Muy pequeña (< 3 m)	206	4,44%
	Pequeña (3 - 5 m)	502	10,82%
	Mediana (5 - 6 m)	261	5,62%
	Grande (6 - 8 m)	393	8,47%
	Muy grande (> 8 m)	3.199	68,93%
Ancho de acera	Menor de 3 m	668	14,39%
	De 3 a 4 m	904	19,48%
	De 4 a 6 m	577	12,43%
	Mayor de 6 m	2.378	51,24%
Interferencias	Farolas	28	0,60%
	Edificios	20	0,43%
	Señales y semáforos	11	0,24%
	Invasión de calzada o acera	7	0,15%
	Cables No Alta Tensión	6	0,13%
	Cables Alta tensión	0	0,00%
Marco de plantación	Inadmisible: <=3	32	0,69%
	Muy Pequeño: 3-5	433	9,33%
	Pequeño: 5-6	1.547	33,33%
	Mediano: 6-8	2.174	46,84%
Distancia entre ejes de alineación	Grande >8	221	4,76%
	Muy pequeña (< 9 m)	668	14,39%
	Pequeña (9 - 11 m)	573	12,35%
	Mediana (11 -16 m)	935	20,15%
Adecuación del arbolado	Grande (16 - 25 m)	1.225	26,40%
	Muy grande (> 25 m)	1.160	24,99%
	Adecuado	2.315	49,88%
Adecuación del arbolado	Aceptable	1.672	36,03%
	Inadecuado	471	10,15%



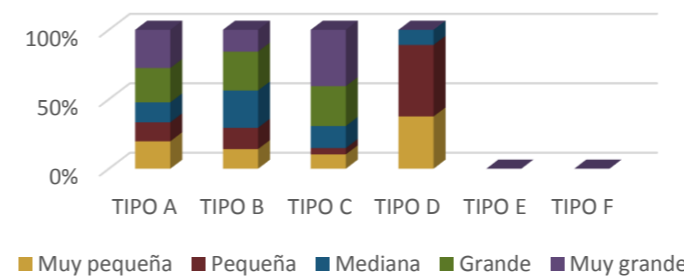
Adecuación del arbolado

## ADECUACIÓN DEL ARBOLADO AL ENTORNO

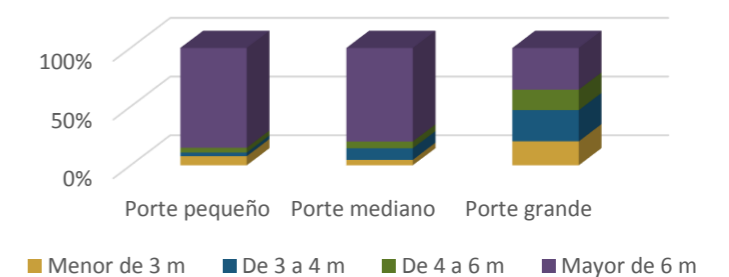


Ancho de acera	Porte de la especie		
	Porte pequeño	Porte mediano	Porte grande
Menor de 3 m	28	62	558
De 3 a 4 m	11	132	726
De 4 a 6 m	15	77	476
Mayor de 6 m	306	1.065	970

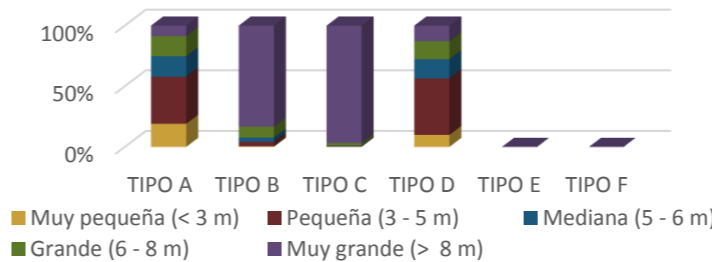
## RELACIÓN ENTRE EJES DE ALINEACIÓN Y TIPO DE VIAL



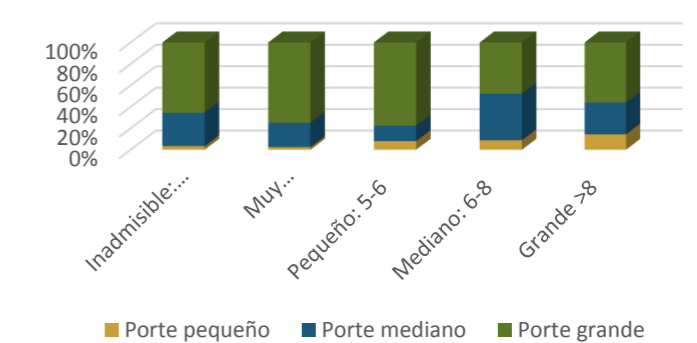
## RELACIÓN ENTRE ANCHO DE ACERA Y PORTE DE LA ESPECIE



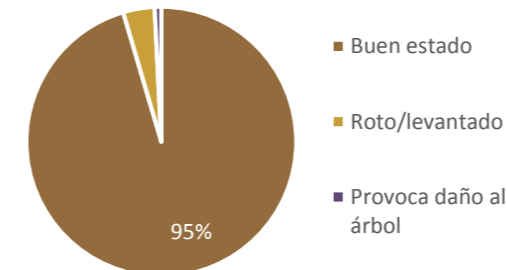
## RELACIÓN ENTRE DISTANCIA A FACHADA Y TIPO DE VIAL



## RELACIÓN ENTRE MARCO DE PLANTACIÓN Y PORTE DE LA ESPECIE



## ADECUACIÓN DE ALCORQUES



Categoría	Parámetros de estudio	Unidades	%
Adecuación de alcorques	Buen estado	4.201	95,43%
	Roto/levantado	166	3,77%
	Provoca daño al árbol	35	0,80%
Adecuación de tutores /protectores	Buen estado	552	75,00%
	Provoca daño	184	25,00%

# ANÁLISIS DEL ARBOLADO VIARIO

DISTRITO: 08. FUENCARRAL - EL PARDO

PARÁMETROS DE REFERENCIA

BARRIO: VALVERDE

## CARACTERÍSTICAS Y CALIDAD

Categoría	Parámetro	Barrio	Distrito	Ciudad
Cantidad	nº árboles viario/ 100 habit.	7,90	8,29	8,05
	nº árboles /superficie UG (ha)	22,55	33,59	44,27
Diversidad	nº especies distintas presentes	61	107	226
	Especie más abundante	PHY	PHY	PHY
	% especie más abundante	20%	22%	23%
	% 10 especies más abundante	70%	72%	75%
Dimensiones	Clase diam. más abundante	0-30cm	0-30cm	60-120cm
	% en clase diam más abundan.	46%	31%	33%
	Rango altura más abundante	5-10m	5-10m	5-10m
	% en rango altura más abun.	47%	46%	49%
Edad fenológica	Edad fenologica más abundan.	Maduro	Maduro	Maduro
	% en edad fenol. Más abundan.	36%	50%	51%
Estado	% arbolado defectos copa	5%	4%	9%
	% arbolado defectos tronco	13%	15%	28%
	% arbolado defectos en base	4%	6%	7%
	% arbolado vitalidad baja	3%	2%	2%

## ARBOLADO Y ENTORNO

Categoría	Parámetro	Barrio	Distrito	Ciudad	
Entorno	FCC sobre Unidades Gestión	2%	5%	8%	
	Cobertura vegetal	Km calles arboladas	60	234	2.612
		Km calles sin arboladas	50	108	1.120
Tipología vial	Tipología de vial más abundan.	Tipo B	Tipo B	Tipo A	
	% arbolado en tipología abund.	45%	54%	39%	
Adecuación del arbolado	% arbolado adecuado	50%	52%	37%	
	% arbolado aceptable	36%	31%	24%	
	% arbolado inadecuado	10%	12%	29%	

## GESTIÓN DE ARBOLADO

Categoría	Parámetro	Barrio	Distrito	Ciudad
Riesgo	% arbolado con índice riesgo aparente > 6	0%	0%	1%
	% arbolado eliminado en el Plan Especial	-	1%	1%
	% arbolado reducido de copa en el Plan Especial	-	2%	3%
	% arbolado con especie con mayor probabilidad de producir accidentes	28%	28%	33%
Valoración fitosanitaria	% arbolado susceptible de plagas	39%	39%	36%
	% arbolado susceptible de enfermedades	32%	29%	32%
Valoración alérgenos	% arbolado de especies alérgicas	21%	24%	25%
Riego	% posiciones arboladas con riego automático/goteo	53%	19%	20%
	% posiciones arboladas con riego de agua regenerada	0%	0%	3%