

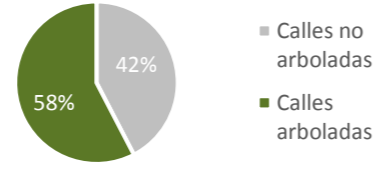
ANÁLISIS DEL ARBOLADO VIARIO

DISTRITO: 07. CHAMBERÍ

BARRIO: TRAFALGAR



Nº calles arboladas: 34
 Nº calles no arboladas: 25
 Nº posiciones arboladas: 1.695

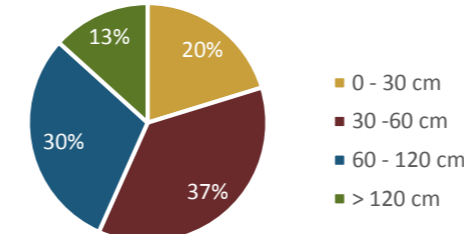


CARACTERÍSTICAS Y CALIDAD DEL ARBOLADO VIARIO

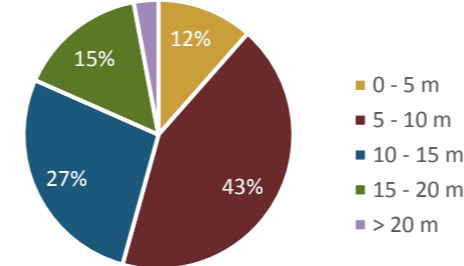
-COMPOSICIÓN-

Categoría	Parámetros de estudio	Unidades	%	
Especie	Nº especies distintas presentes	21	10,24%	
	Especie más abundante	<i>Sophora japonica</i>		
		932	59,90%	
	10 especies más abundantes	1.474	94,73%	
Características dendrométricas	Total árboles	1.556	91,80%	
	Perímetro tronco a 1,30 m	0 - 30 cm	315	
		30 - 60 cm	567	
		60 - 120 cm	467	
		> 120 cm	207	
	Altura total	0 - 5 m	179	
		5 - 10 m	666	
		10 - 15 m	425	
		15 - 20 m	240	
		> 20 m	46	
	Diámetro de copa medio	0 - 5 m	353	
		5 - 10 m	724	
> 10 m		479		
Edad fenológica	Recién plantado-no consolidado	93	5,98%	
	Joven	581	37,34%	
	Maduro	670	43,06%	
	Viejo	212	13,62%	
	Muerto y decrépto	0	0,00%	
Disposición	Alineación en acera	1.660	97,94%	
	Alineación en calzada	28	1,65%	
	Grupo	0	0,00%	
	Individual	7	0,41%	
	Mediana	0	0,00%	
Tipo de superficie	Arbusto	170	10,03%	
	Césped	0	0,00%	
	Pavimento	0	0,00%	
	Tierra	1.525	89,97%	

PERÍMETRO DE TRONCO

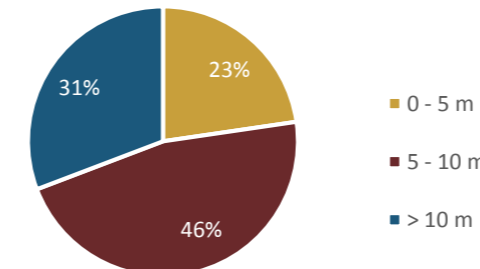


ALTURA

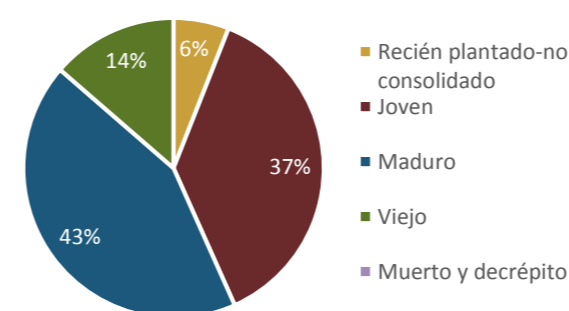


Superficie cubierta por copa (m2) 90.988

DIÁMETRO DE COPA



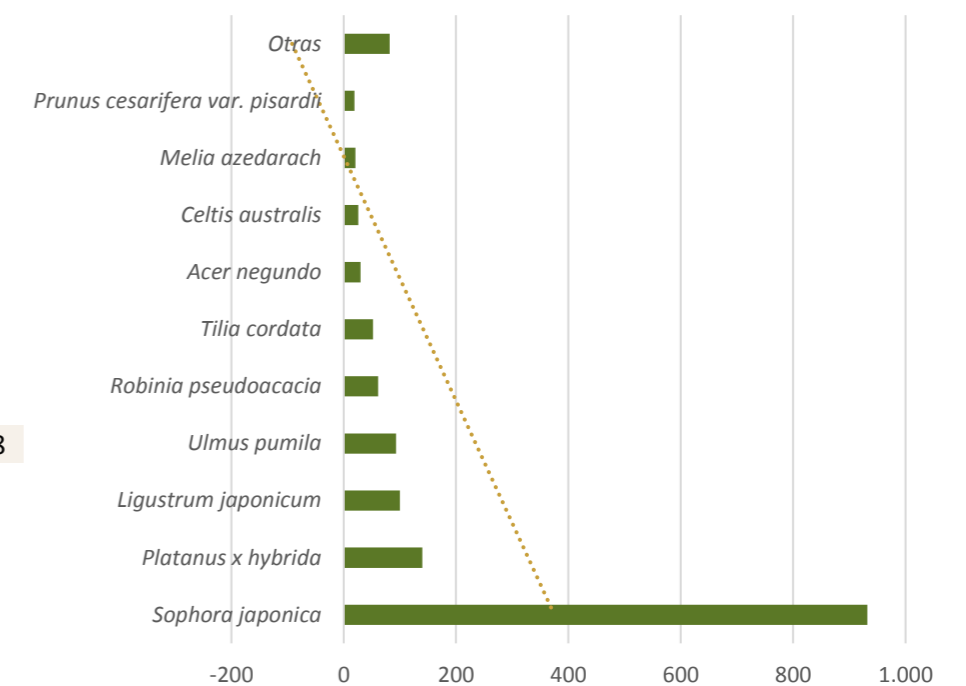
EDAD FENOLÓGICA



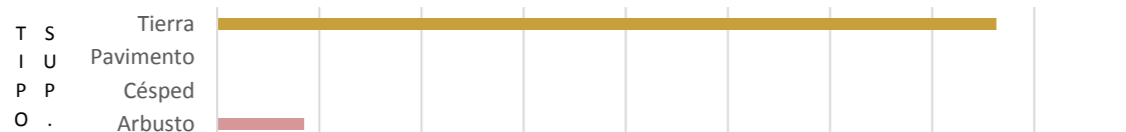
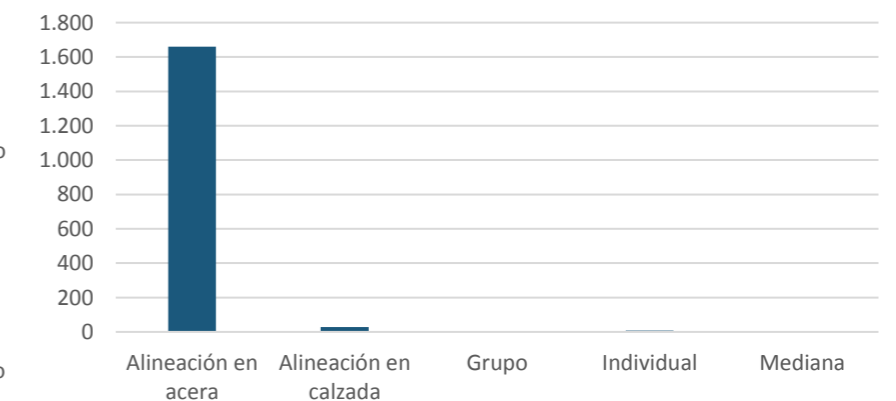
ESPECIES ARBÓREAS MÁS ABUNDANTES

Categoría	Unidades	%
<i>Sophora japonica</i>	932	59,90%
<i>Platanus x hybrida</i>	140	9,00%
<i>Ligustrum japonicum</i>	100	6,43%
<i>Ulmus pumila</i>	93	5,98%
<i>Robinia pseudoacacia</i>	61	3,92%
<i>Tilia cordata</i>	52	3,34%
<i>Acer negundo</i>	30	1,93%
<i>Celtis australis</i>	26	1,67%
<i>Melia azedarach</i>	21	1,35%
<i>Prunus cesarifera var. pisardii</i>	19	1,22%
Otras	82	5,27%
TOTAL	1.556	100,00%

ESPECIES



DISPOSICIÓN



ANÁLISIS DEL ARBOLADO VIARIO

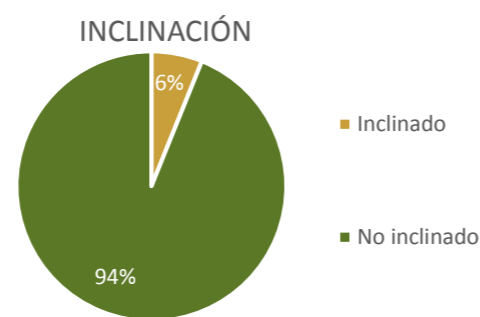
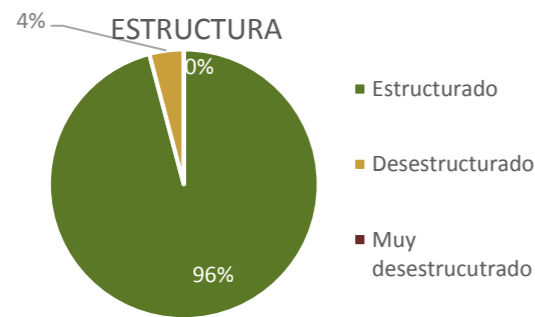
DISTRITO: 07. CHAMBERÍ

CARACTERÍSTICAS Y CALIDAD DEL ARBOLADO VIARIO

BARRIO: TRAFALGAR

-ESTADO DEL ARBOLADO-

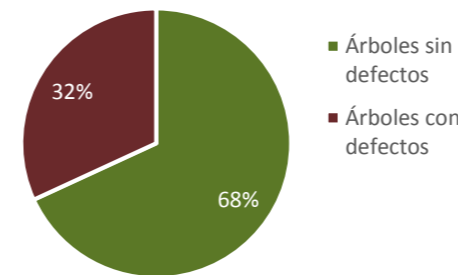
Categoría	Parámetros de estudio	Unidades	%
Estructura	Estructurado	1.492	95,89%
	Desestructurado	64	4,11%
	Muy desestructurado	0	0,00%
Inclinación	0-10 °	1.461	93,89%
	11-20 °	90	5,78%
	21-45 °	3	0,19%
	> 45 °	2	0,13%



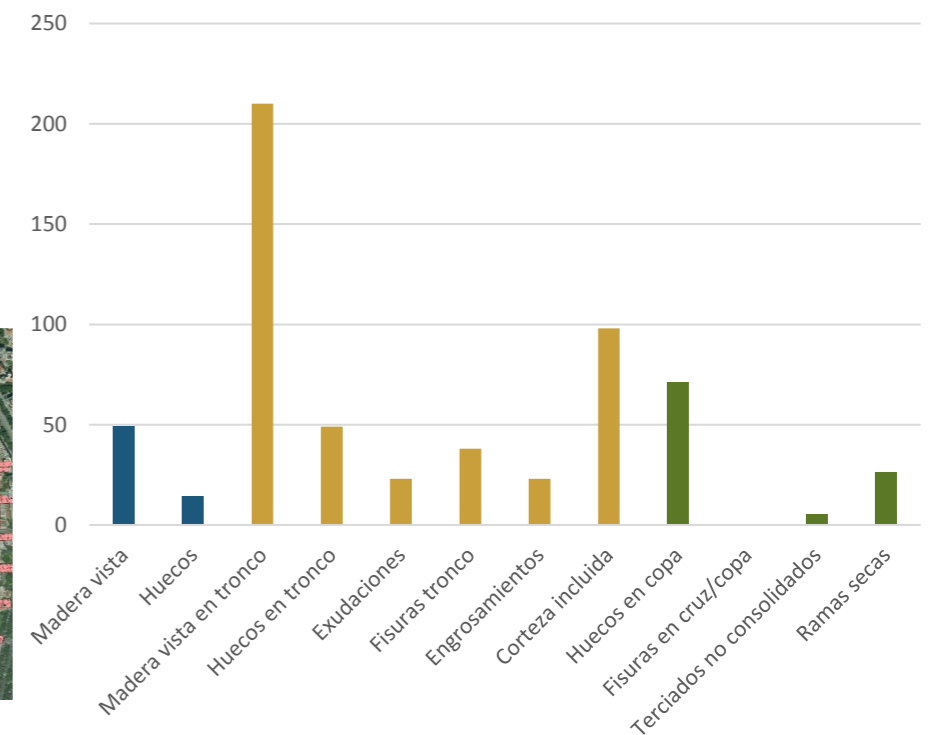
Categoría	Parámetros de estudio	Unidades	%
Defectos en base	Madera vista	49	3,15%
	Huecos	14	0,90%
	Nº árboles con defectos en base	63	4,05%
Defectos en tronco	Madera vista en tronco	210	13,50%
	Huecos en tronco	49	3,15%
	Exudaciones	23	1,48%
	Fisuras tronco	38	2,44%
	Engrosamientos	23	1,48%
	Corteza incluida	98	6,30%
Nº árboles con defectos en tronco	367	23,59%	
Defectos en copa	Huecos en copa	71	4,56%
	Fisuras en cruz/copa	0	0,00%
	Terciados no consolidados	5	0,32%
	Ramas secas	26	1,67%
	Nº árboles con defectos en copa	100	6,43%
Buen estado	Nº de árboles sin defectos significativos:	1.133	72,81%

Categoría	Parámetros de estudio	Unidades	%
Presencia de copa	Baja 0 - 25 %	6	0,39%
	Media 25 - 60 %	1.547	99,42%
	Alta 60 - 100 %	3	0,19%
Transparencia de copa	Baja 0 - 25 %	2	0,13%
	Media 25 - 60 %	1.547	99,42%
	Alta 60 - 100 %	7	0,45%

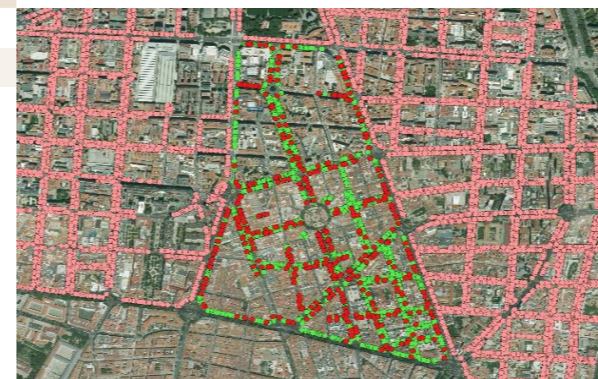
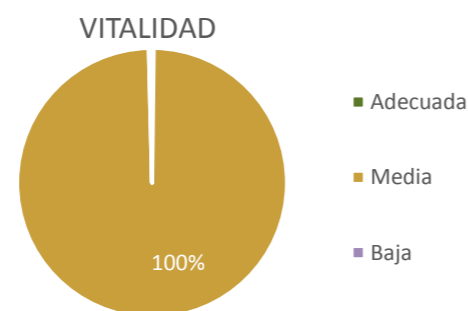
ARBOLADO EN BUEN ESTADO



CUANTIFICACIÓN DE DEFECTOS EN EL ARBOLADO



Valoración global Vitalidad			
Presencia de copa	Transparencia de copa		
	Baja 0 - 25 %	Media 25 - 60 %	Alta 60 - 100 %
Baja 0 - 25 %	0	0	6
Media 25 - 60 %	0	1.546	1
Alta 60 - 100 %	2	1	0



Localización de arbolado con defectos



PLAN ESTRATÉGICO DE ZONAS VERDES ARBOLADO y BIODIVERSIDAD DE LA CIUDAD DE MADRID

ANÁLISIS DEL ARBOLADO VIARIO

DISTRITO: 07. CHAMBERÍ

CARACTERÍSTICAS Y CALIDAD DEL ARBOLADO VIARIO

BARRIO: TRAFALGAR

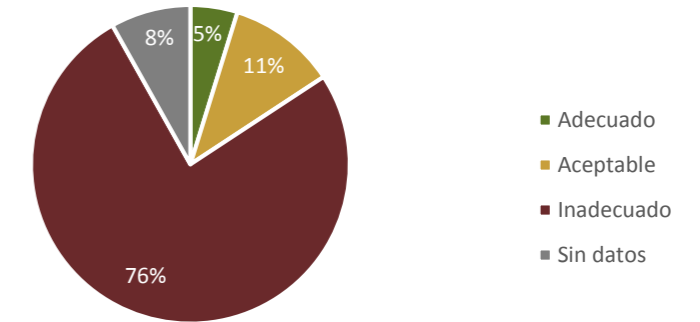
- DESCRIPCIÓN DEL ENTORNO ARBOLADO -

Categoría	Parámetros de estudio	Unidades	%
Tipología de Vial	Tipo A	1.619	95,52%
	Tipo B	51	3,01%
	Tipo C	25	1,47%
	Tipo D	0	0,00%
	Tipo E	0	0,00%
	Tipo F	0	0,00%
Tipología de entorno de calzada	Aparcamiento en línea	1.090	64,31%
	Aparcamiento en batería	63	3,72%
	Carril Bus con aleta de tiburón	0	0,00%
	Carril Bus sin aleta de tiburón	261	15,40%
	Sin banda aparcamiento ni carril bus	281	16,58%
Distancia a fachada	Muy pequeña (< 3 m)	1.034	61,00%
	Pequeña (3 - 5 m)	385	22,71%
	Mediana (5 - 6 m)	158	9,32%
	Grande (6 - 8 m)	31	1,83%
	Muy grande (> 8 m)	87	5,13%
Ancho de acera	Menor de 3 m	280	16,52%
	De 3 a 4 m	437	25,78%
	De 4 a 6 m	235	13,86%
	Mayor de 6 m	743	43,83%
Interferencias	Farolas	2	0,12%
	Edificios	31	1,83%
	Señales y semáforos	177	10,44%
	Invasión de calzada o acera	0	0,00%
	Cables No Alta Tensión	0	0,00%
	Cables Alta tensión	0	0,00%
Marco de plantación	Inadmisible: <=3	5	0,29%
	Muy Pequeño: 3-5	1.002	59,12%
	Pequeño: 5-6	447	26,37%
	Mediano: 6-8	190	11,21%
	Grande >8	44	2,60%
Distancia entre ejes de alineación	Muy pequeña (< 9 m)	0	0,00%
	Pequeña (9 - 11 m)	608	35,87%
	Mediana (11 -16 m)	106	6,25%
	Grande (16 - 25 m)	860	50,74%
	Muy grande (> 25 m)	121	7,14%
Adecuación del arbolado	Adecuado	81	4,78%
	Aceptable	186	10,97%
	Inadecuado	1.290	76,11%



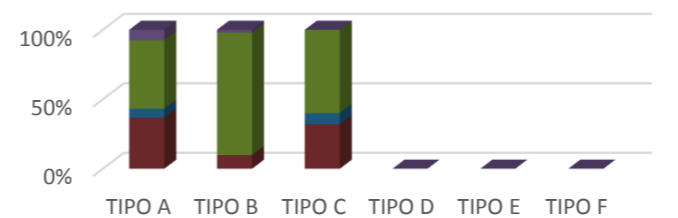
Adecuación del arbolado

ADECUACIÓN DEL ARBOLADO AL ENTORNO

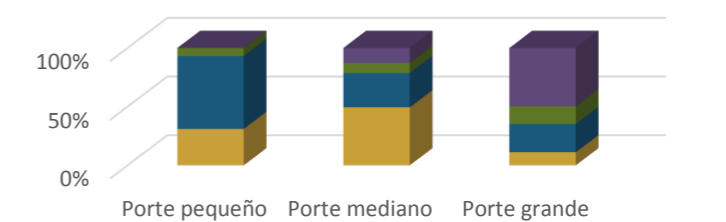


Ancho de acera	Porte de la especie		
	Porte pequeño	Porte mediano	Porte grande
Menor de 3 m	9	120	143
De 3 a 4 m	18	71	309
De 4 a 6 m	2	21	193
Mayor de 6 m	0	31	640

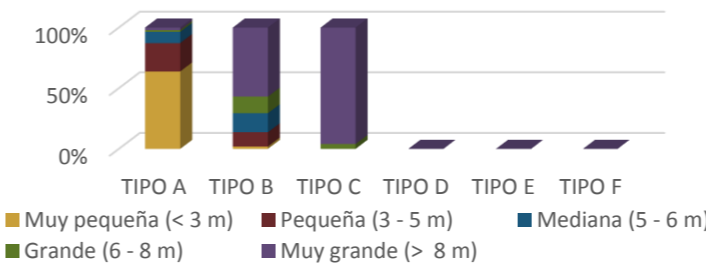
RELACIÓN ENTRE EJES DE ALINEACIÓN Y TIPO DE VIAL



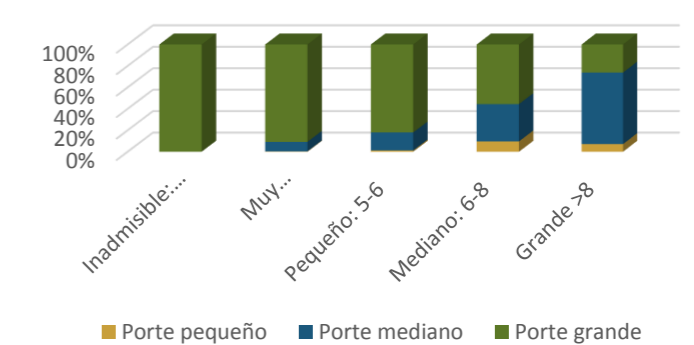
RELACIÓN ENTRE ANCHO DE ACERA Y PORTE DE LA ESPECIE



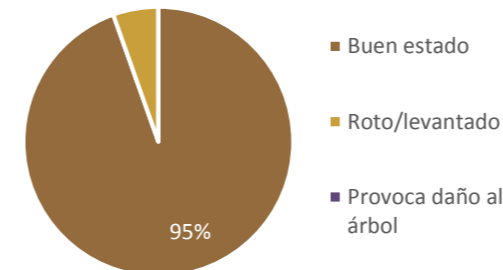
RELACIÓN ENTRE DISTANCIA A FACHADA Y TIPO DE VIAL



RELACIÓN ENTRE MARCO DE PLANTACIÓN Y PORTE DE LA ESPECIE



ADECUACIÓN DE ALCORQUES



Categoría	Parámetros de estudio	Unidades	%
Adecuación de alcorques	Buen estado	1.603	94,57%
	Roto/levantado	92	5,43%
Adecuación de tutores /protectores	Buen estado	114	79,17%
	Provoca daño	30	20,83%

ANÁLISIS DEL ARBOLADO VIARIO

DISTRITO: 07. CHAMBERÍ

PARÁMETROS DE REFERENCIA

BARRIO: TRAFALGAR

CARACTERÍSTICAS Y CALIDAD

Categoría	Parámetro	Barrio	Distrito	Ciudad	
Arbolado	Cantidad	nº árboles viario/ 100 habit.	6,91	8,59	8,05
		nº árboles /superficie UG (ha)	78,61	86,37	44,27
	Diversidad	nº especies distintas presentes	21	50	226
		Especie más abundante	SJA	SJA	PHY
		% especie más abundante	60%	47%	23%
		% 10 especies más abundante	95%	88%	75%
	Dimensiones	Clase diam. más abundante	30-60cm	60-120cm	60-120cm
		% en clase diam más abundan.	36%	34%	33%
		Rango altura más abundante	5-10m	5-10m	5-10m
		% en rango altura más abun.	43%	41%	49%
Edad fenológica	Edad fenologica más abundan.	Maduro	Maduro	Maduro	
	% en edad fenol. Más abundan.	43%	49%	51%	
Estado	% arbolado defectos copa	6%	8%	9%	
	% arbolado defectos tronco	24%	27%	28%	
	% arbolado defectos en base	4%	5%	7%	
	% arbolado vitalidad baja	0%	1%	2%	

ARBOLADO Y ENTORNO

Categoría	Parámetro	Barrio	Distrito	Ciudad	
Entorno	Cobertura vegetal	FCC sobre Unidades Gestión	28%	28%	8%
		Km calles arboladas	11	77	2.612
		Km calles sin arboladas	3	14	1.120
	Tipología vial	Tipología de vial más abundan.	Tipo A	Tipo A	Tipo A
		% arbolado en tipología abund.	96%	83%	39%
	Adecuación del arbolado	% arbolado adecuado	5%	14%	37%
		% arbolado aceptable	11%	10%	24%
		% arbolado inadecuado	76%	68%	29%

GESTIÓN DE ARBOLADO

Categoría	Parámetro	Barrio	Distrito	Ciudad	
Gestión arbolado	Riesgo	% arbolado con índice riesgo aparente > 6	1%	1%	1%
		% arbolado eliminado en el Plan Especial	-	4%	1%
		% arbolado reducido de copa en el Plan Especial	-	2%	3%
		% arbolado con especie con mayor probabilidad de producir accidentes	65%	54%	33%
	Valoración fitosanitaria	% arbolado susceptible de plagas	18%	21%	36%
		% arbolado susceptible de enfermedades	12%	17%	32%
	Valoración alérgenos	% arbolado de especies alérgicas	8%	14%	25%
	Riego	% posiciones arboladas con riego automático/goteo	10%	6%	20%
		% posiciones arboladas con riego de agua regenerada	0%	0%	3%