

# ANÁLISIS DEL ARBOLADO VIARIO

DISTRITO: 06. TETUÁN

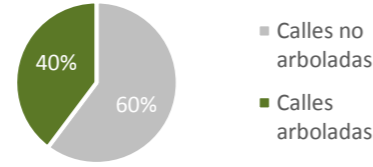
BARRIO: ALMENARA



ESPECIES ARBÓREAS MÁS ABUNDANTES

Categoría	Unidades	%
<i>Platanus x hybrida</i>	144	25,26%
<i>Catalpa bignonioides</i>	101	17,72%
<i>Ligustrum japonicum</i>	48	8,42%
<i>Firmiana simplex</i>	42	7,37%
<i>Ulmus pumila</i>	38	6,67%
<i>Albizia julibrissin</i>	25	4,39%
<i>Celtis australis</i>	24	4,21%
<i>Melia azedarach</i>	20	3,51%
<i>Robinia pseudoacacia</i>	20	3,51%
<i>Acer negundo</i>	18	3,16%
Otras	90	15,79%
<b>TOTAL</b>	<b>570</b>	<b>100,00%</b>

Nº calles arboladas: 31  
 Nº calles no arboladas: 47  
 Nº posiciones arboladas: 661

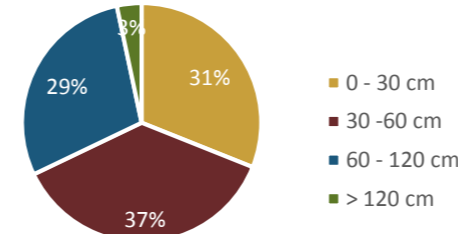


## CARACTERÍSTICAS Y CALIDAD DEL ARBOLADO VIARIO

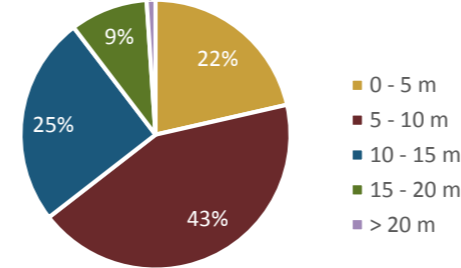
-COMPOSICIÓN-

Categoría	Parámetros de estudio	Unidades	%
Especie	Nº especies distintas presentes	24	11,71%
	Especie más abundante	<i>Platanus x hybrida</i>	
	10 especies más abundantes	480	84,21%
	Total árboles	570	86,23%
Características dendrométricas	Perímetro tronco a 1,30 m	0 - 30 cm	177
		30 - 60 cm	210
		60 - 120 cm	164
		> 120 cm	19
	Altura total	0 - 5 m	122
		5 - 10 m	245
		10 - 15 m	143
		15 - 20 m	53
		> 20 m	6
	Diámetro de copa medio	0 - 5 m	282
5 - 10 m		234	
> 10 m		54	
Edad fenológica	Recién plantado-no consolidado	46	8,07%
	Joven	223	39,12%
	Maduro	294	51,58%
	Viejo	7	1,23%
	Muerto y decrépto	0	0,00%
Disposición	Alineación en acera	589	89,11%
	Alineación en calzada	59	8,93%
	Grupo	0	0,00%
	Individual	8	1,21%
	Mediana	1	0,15%
Tipo de superficie	Arbusto	1	0,15%
	Césped	2	0,30%
	Pavimento	0	0,00%
	Tierra	658	99,55%

PERÍMETRO DE TRONCO

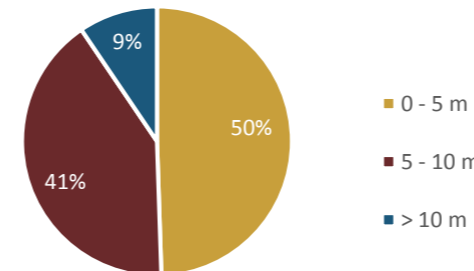


ALTURA

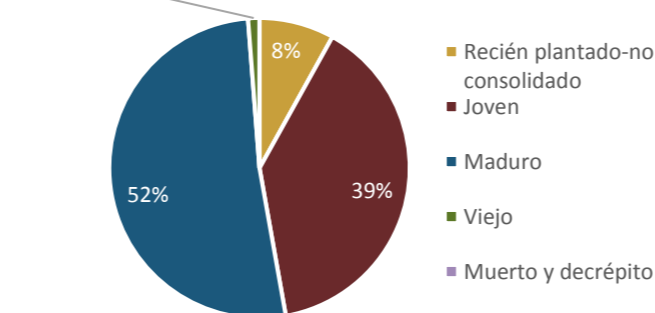


Superficie cubierta por copa (m2) 14.769

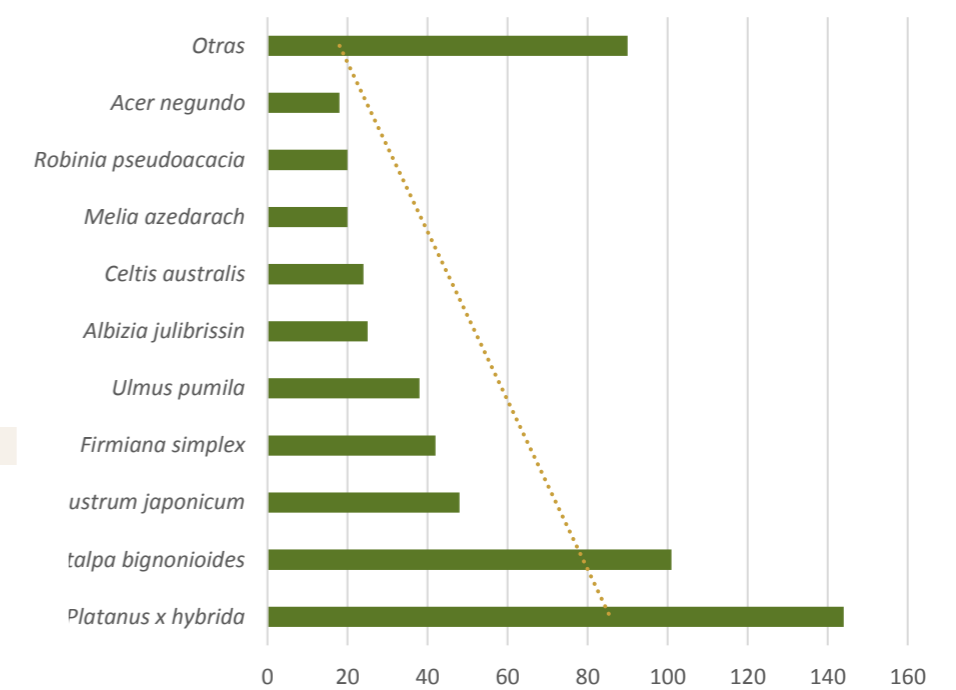
DIÁMETRO DE COPA



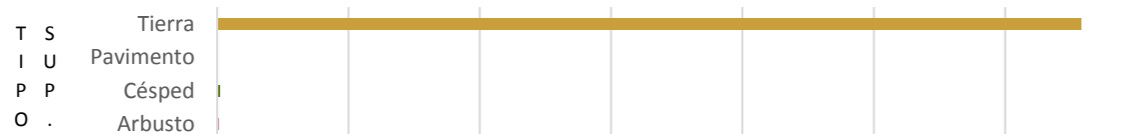
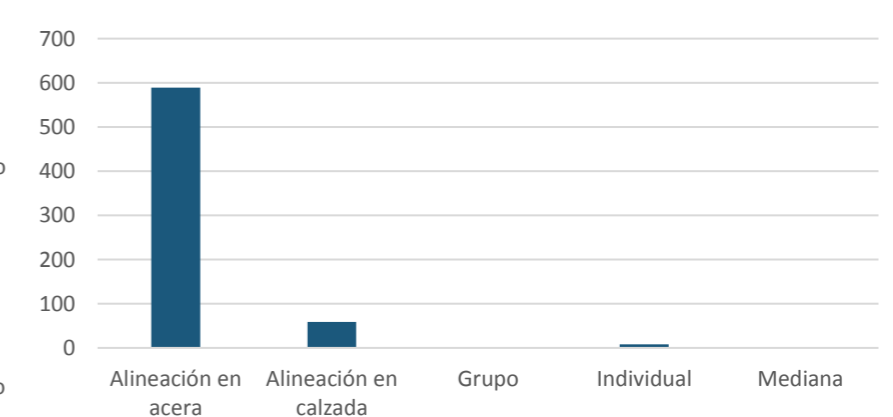
EDAD FENOLÓGICA



ESPECIES



DISPOSICIÓN



# ANÁLISIS DEL ARBOLADO VIARIO

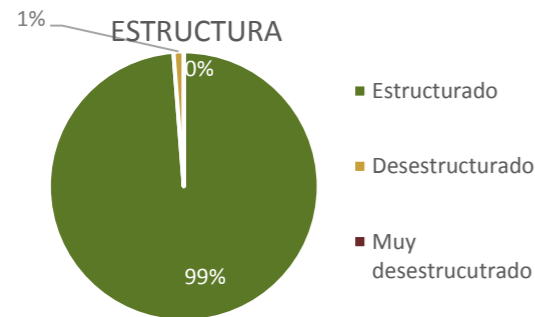
DISTRITO: 06. TETUÁN

CARACTERÍSTICAS Y CALIDAD DEL ARBOLADO VIARIO

BARRIO: ALMENARA

-ESTADO DEL ARBOLADO-

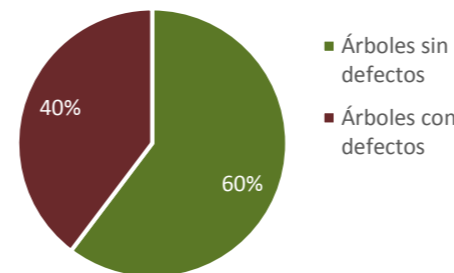
Categoría	Parámetros de estudio	Unidades	%
Estructura	Estructurado	563	98,77%
	Desestructurado	7	1,23%
	Muy desestructurado	0	0,00%
Inclinación	0-10 °	558	97,89%
	11-20 °	11	1,93%
	21-45 °	0	0,00%
	> 45 °	1	0,18%



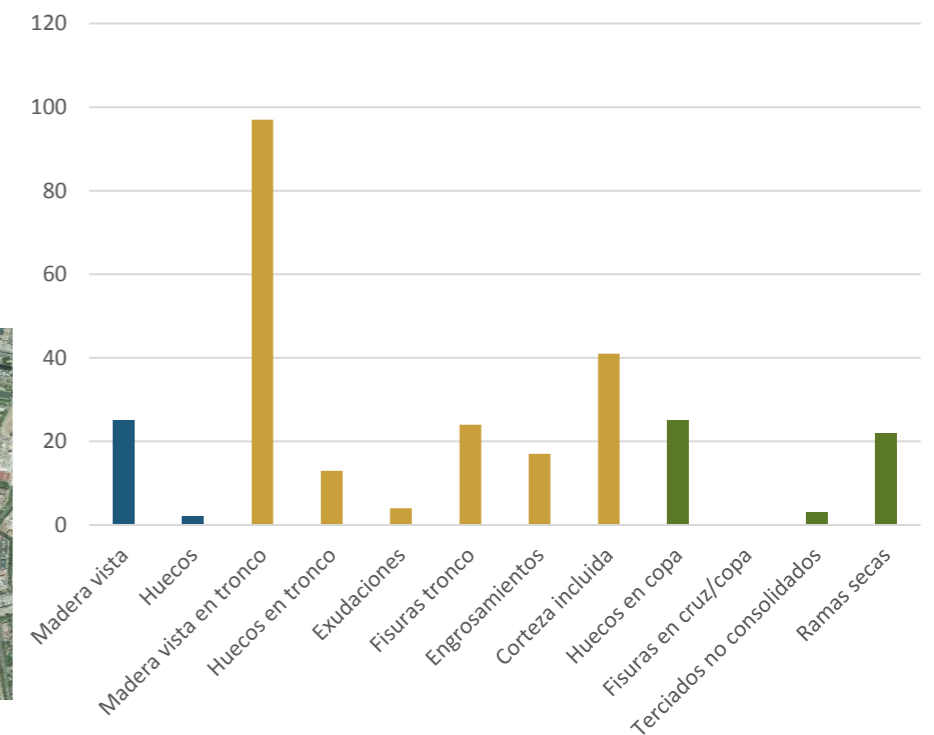
Categoría	Parámetros de estudio	Unidades	%
Defectos en base	Madera vista	25	4,39%
	Huecos	2	0,35%
	Nº árboles con defectos en base	<b>27</b>	<b>4,74%</b>
Defectos en tronco	Madera vista en tronco	97	17,02%
	Huecos en tronco	13	2,28%
	Exudaciones	4	0,70%
	Fisuras tronco	24	4,21%
	Engrosamientos	17	2,98%
	Corteza incluida	41	7,19%
	Nº árboles con defectos en tronco	<b>167</b>	<b>29,30%</b>
Defectos en copa	Huecos en copa	25	4,39%
	Fisuras en cruz/copa	0	0,00%
	Terciados no consolidados	3	0,53%
	Ramas secas	22	3,86%
	Nº árboles con defectos en copa	<b>49</b>	<b>8,60%</b>
Buen estado	Nº de árboles sin defectos significativos:	<b>369</b>	<b>64,74%</b>

Categoría	Parámetros de estudio	Unidades	%
Presencia de copa	Baja 0 - 25 %	0	0,00%
	Media 25 - 60 %	570	100,00%
	Alta 60 - 100 %	0	0,00%
Transparencia de copa	Baja 0 - 25 %	5	0,88%
	Media 25 - 60 %	564	98,95%
	Alta 60 - 100 %	1	0,18%

ARBOLADO EN BUEN ESTADO

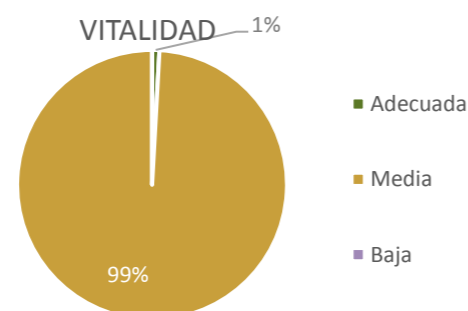


CUANTIFICACIÓN DE DEFECTOS EN EL ARBOLADO



Valoración global Vitalidad

Presencia de copa	Transparencia de copa		
	Baja 0 - 25 %	Media 25 - 60 %	Alta 60 - 100 %
Baja 0 - 25 %	0	0	0
Media 25 - 60 %	5	564	1
Alta 60 - 100 %	0	0	0



Localización de arbolado con defectos

# ANÁLISIS DEL ARBOLADO VIARIO

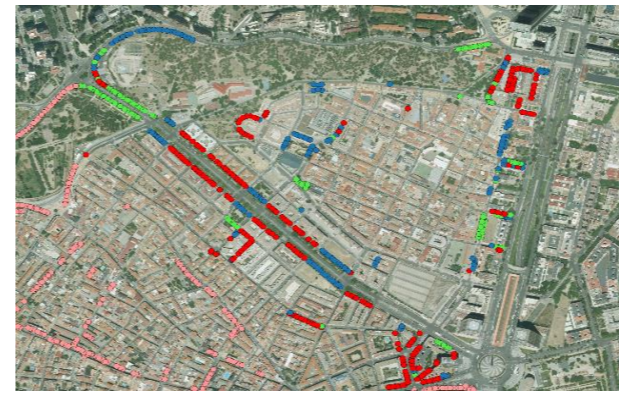
DISTRITO: 06. TETUÁN

BARRIO: ALMENARA

## CARACTERÍSTICAS Y CALIDAD DEL ARBOLADO VIARIO

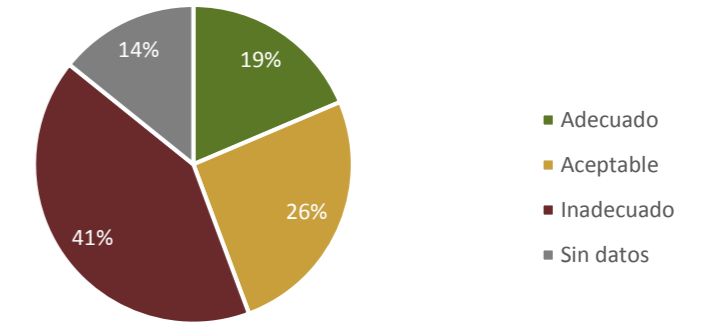
### - DESCRIPCIÓN DEL ENTORNO ARBOLADO -

Categoría	Parámetros de estudio	Unidades	%
Tipología de Vial	Tipo A	410	62,03%
	Tipo B	63	9,53%
	Tipo C	172	26,02%
	Tipo D	16	2,42%
	Tipo E	0	0,00%
	Tipo F	0	0,00%
Tipología de entorno de calzada	Aparcamiento en línea	379	57,34%
	Aparcamiento en batería	91	13,77%
	Carril Bus con aleta de tiburón	1	0,15%
	Carril Bus sin aleta de tiburón	25	3,78%
	Sin banda aparcamiento ni carril bus	163	24,66%
Distancia a fachada	Muy pequeña (< 3 m)	246	37,22%
	Pequeña (3 - 5 m)	130	19,67%
	Mediana (5 - 6 m)	16	2,42%
	Grande (6 - 8 m)	14	2,12%
	Muy grande (> 8 m)	250	37,82%
Ancho de acera	Menor de 3 m	164	24,81%
	De 3 a 4 m	136	20,57%
	De 4 a 6 m	141	21,33%
	Mayor de 6 m	215	32,53%
Interferencias	Farolas	2	0,30%
	Edificios	0	0,00%
	Señales y semáforos	19	2,87%
	Invasión de calzada o acera	0	0,00%
	Cables No Alta Tensión	0	0,00%
	Cables Alta tensión	0	0,00%
Marco de plantación	Inadmisible: <=3	2	0,30%
	Muy Pequeño: 3-5	162	24,51%
	Pequeño: 5-6	151	22,84%
	Mediano: 6-8	254	38,43%
	Grande >8	79	11,95%
Distancia entre ejes de alineación	Muy pequeña (< 9 m)	29	4,39%
	Pequeña (9 - 11 m)	297	44,93%
	Mediana (11 -16 m)	63	9,53%
	Grande (16 - 25 m)	52	7,87%
	Muy grande (> 25 m)	216	32,68%
Adecuación del arbolado	Adecuado	123	18,61%
	Aceptable	170	25,72%
	Inadecuado	274	41,45%



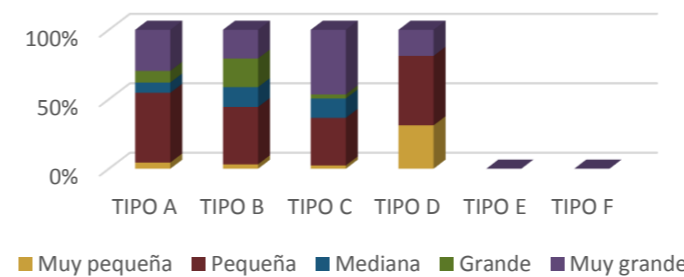
Adecuación del arbolado

### ADECUACIÓN DEL ARBOLADO AL ENTORNO

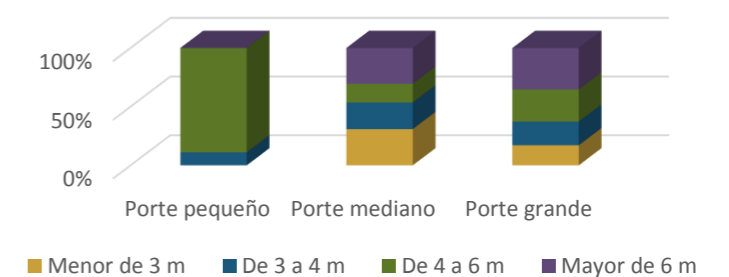


Ancho de acera	Porte de la especie		
	Porte pequeño	Porte mediano	Porte grande
Menor de 3 m	0	91	45
De 3 a 4 m	1	67	53
De 4 a 6 m	8	47	72
Mayor de 6 m	0	90	93

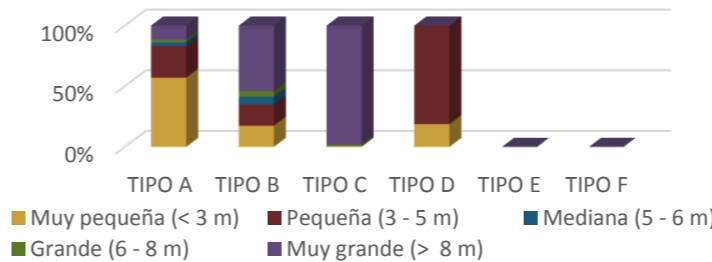
### RELACIÓN ENTRE EJES DE ALINEACIÓN Y TIPO DE VIAL



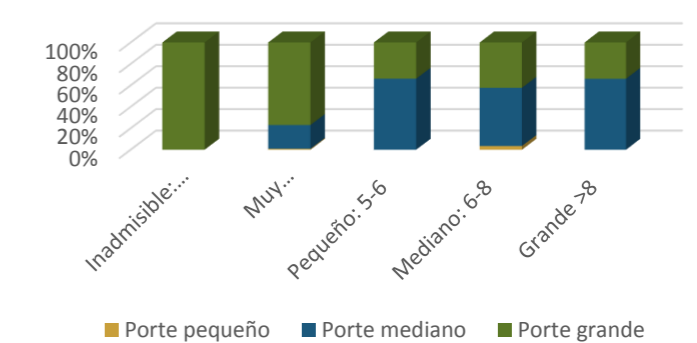
### RELACIÓN ENTRE ANCHO DE ACERA Y PORTE DE LA ESPECIE



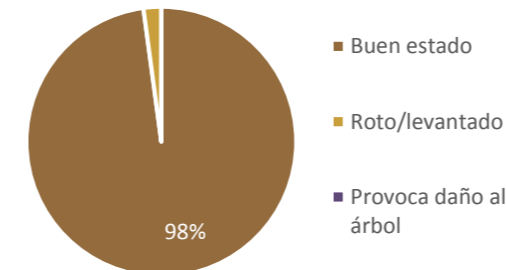
### RELACIÓN ENTRE DISTANCIA A FACHADA Y TIPO DE VIAL



### RELACIÓN ENTRE MARCO DE PLANTACIÓN Y PORTE DE LA ESPECIE



### ADECUACIÓN DE ALCORQUES



Categoría	Parámetros de estudio	Unidades	%
Adecuación de alcorques	Buen estado	643	97,87%
	Roto/levantado	14	2,13%
Adecuación de tutores /protectores	Provoca daño al árbol	0	0,00%
	Buen estado	64	92,75%
	Provoca daño	5	7,25%

# ANÁLISIS DEL ARBOLADO VIARIO

DISTRITO: 06. TETUÁN

PARÁMETROS DE REFERENCIA

BARRIO: ALMENARA

## CARACTERÍSTICAS Y CALIDAD

Categoría	Parámetro	Barrio	Distrito	Ciudad
Cantidad	nº árboles viario/ 100 habit.	● 3,04	● 4,07	● 8,05
	nº árboles /superficie UG (ha)	● 22,19	● 39,97	● 44,27
Diversidad	nº especies distintas presentes	● 24	● 57	● 226
	Especie más abundante	PHY	PHY	PHY
	% especie más abundante	● 25%	● 47%	● 23%
	% 10 especies más abundante	● 84%	● 86%	● 75%
Dimensiones	Clase diam. más abundante	30-60cm	60-120cm	60-120cm
	% en clase diam más abundan.	● 37%	● 44%	● 33%
	Rango altura más abundante	5-10m	10-15m	5-10m
	% en rango altura más abun.	● 43%	● 32%	● 49%
Edad fenológica	Edad fenologica más abundan.	Maduro	Maduro	Maduro
	% en edad fenol. Más abundan.	● 52%	● 68%	● 51%
Estado	% arbolado defectos copa	● 9%	● 12%	● 9%
	% arbolado defectos tronco	● 29%	● 37%	● 28%
	% arbolado defectos en base	● 5%	● 12%	● 7%
	% arbolado vitalidad baja	● 0%	● 0%	● 2%

## ARBOLADO Y ENTORNO

Categoría	Parámetro	Barrio	Distrito	Ciudad	
Entorno	FCC sobre Unidades Gestión	● 4%	● 9%	● 8%	
	Cobertura vegetal	Km calles arboladas	● 18	● 81	● 2.612
		Km calles sin arboladas	11	56	1.120
Tipología vial	Tipología de vial más abundan.	Tipo A	Tipo A	Tipo A	
	% arbolado en tipología abund.	62%	75%	39%	
Adecuación del arbolado	% arbolado adecuado	● 19%	● 25%	● 37%	
	% arbolado aceptable	26%	15%	24%	
	% arbolado inadecuado	● 41%	● 50%	● 29%	

## GESTIÓN DE ARBOLADO

Categoría	Parámetro	Barrio	Distrito	Ciudad
Gestión arbolado	% arbolado con índice riesgo aparente > 6	● 0%	● 1%	● 1%
	% arbolado eliminado en el Plan Especial	-	● 1%	● 1%
	% arbolado reducido de copa en el Plan Especial	-	● 2%	● 3%
	% arbolado con especie con mayor probabilidad de producir accidentes	● 13%	● 15%	● 33%
Valoración fitosanitaria	% arbolado susceptible de plagas	● 35%	● 22%	● 36%
	% arbolado susceptible de enfermedades	● 29%	● 49%	● 32%
Valoración alérgenos	% arbolado de especies alérgicas	● 22%	● 43%	● 25%
Riego	% posiciones arboladas con riego automático/goteo	● 20%	● 24%	● 20%
	% posiciones arboladas con riego de agua regenerada	0%	0%	3%