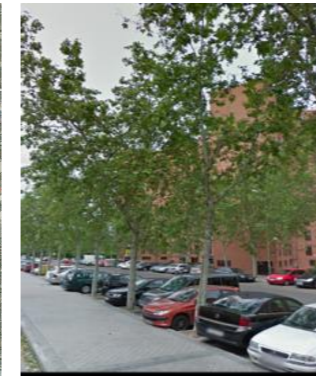
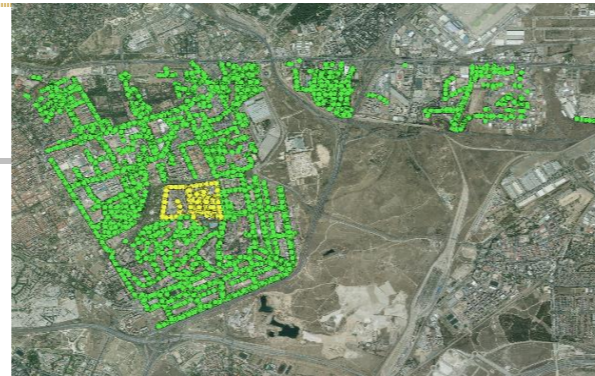


ANÁLISIS DEL ARBOLADO VIARIO

DISTRITO: 20. SAN BLAS

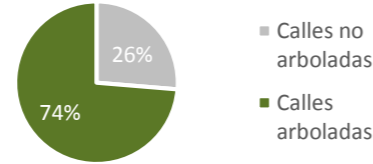
BARRIO: HELLÍN



ESPECIES ARBÓREAS MÁS ABUNDANTES

Categoría	Unidades	%
<i>Platanus x hybrida</i>	472	47,34%
<i>Acer negundo</i>	89	8,93%
<i>Acer pseudoplatanus</i>	78	7,82%
<i>Aesculus hippocastanum</i>	77	7,72%
<i>Robinia pseudoacacia</i>	58	5,82%
<i>Pinus pinea</i>	37	3,71%
<i>Tilia x europaea</i>	36	3,61%
<i>Cercis siliquastrum</i>	26	2,61%
<i>Prunus cesarifera var. pisardii</i>	22	2,21%
<i>Celtis occidentalis</i>	18	1,81%
Otras	84	8,43%
TOTAL	997	100,00%

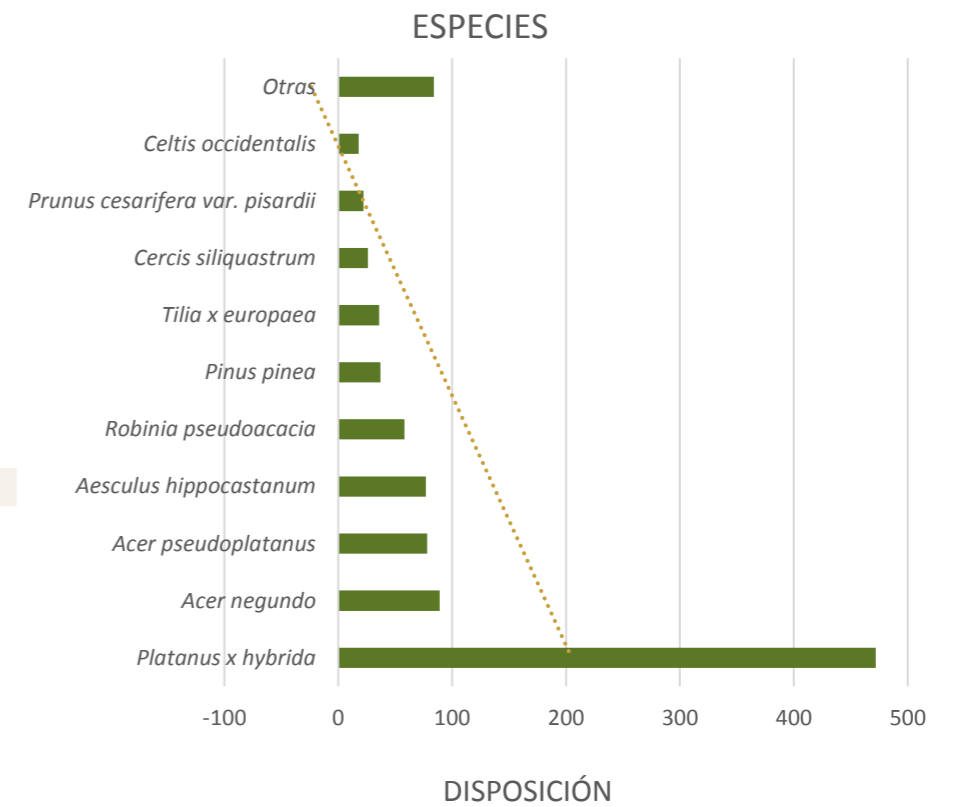
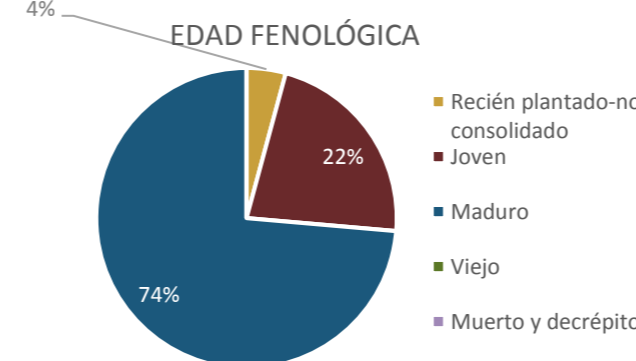
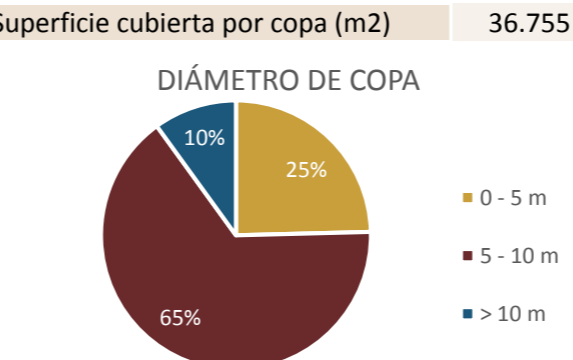
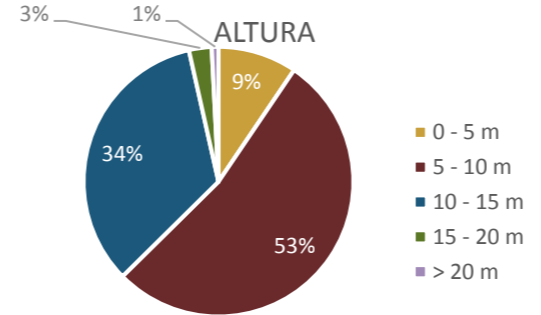
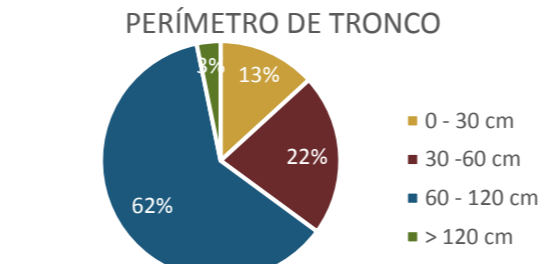
Nº calles arboladas: 14
 Nº calles no arboladas: 5
 Nº posiciones arboladas: 1.092



CARACTERÍSTICAS Y CALIDAD DEL ARBOLADO VIARIO

-COMPOSICIÓN-

Categoría	Parámetros de estudio	Unidades	%	
Especie	Nº especies distintas presentes	23	11,22%	
	Especie más abundante	<i>Platanus x hybrida</i>		
		472	47,34%	
	10 especies más abundantes	913	91,57%	
Características dendrométricas	Total árboles	997	91,30%	
	Perímetro tronco a 1,30 m	0 - 30 cm	131	
		30 - 60 cm	217	
		60 - 120 cm	612	
		> 120 cm	32	
	Altura total	0 - 5 m	94	
		5 - 10 m	527	
		10 - 15 m	336	
		15 - 20 m	27	
		> 20 m	8	
Diámetro de copa medio	0 - 5 m	244		
	5 - 10 m	649		
	> 10 m	99		
Edad fenológica	Recién plantado-no consolidado	42	4,21%	
	Joven	221	22,17%	
	Maduro	734	73,62%	
	Viejo	0	0,00%	
	Muerto y decrépto	0	0,00%	
Disposición	Alineación en acera	908	83,15%	
	Alineación en calzada	168	15,38%	
	Grupo	0	0,00%	
	Individual	10	0,92%	
	Mediana	2	0,18%	
Tipo de superficie	Arbusto	0	0,00%	
	Césped	0	0,00%	
	Pavimento	0	0,00%	
	Tierra	1.092	100,00%	



ANÁLISIS DEL ARBOLADO VIARIO

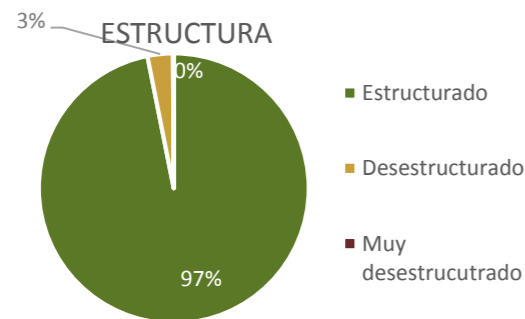
DISTRITO: 20. SAN BLAS

CARACTERÍSTICAS Y CALIDAD DEL ARBOLADO VIARIO

BARRIO: HELLÍN

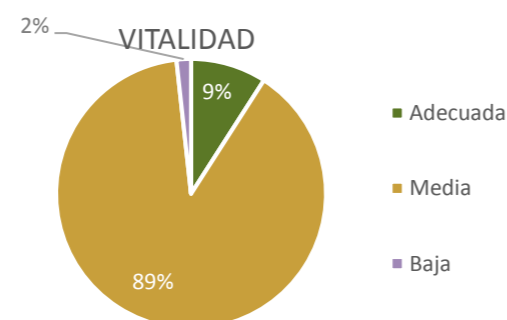
-ESTADO DEL ARBOLADO-

Categoría	Parámetros de estudio	Unidades	%
Estructura	Estructurado	959	96,19%
	Desestructurado	30	3,01%
	Muy desestructurado	1	0,10%
Inclinación	0-10 °	943	94,58%
	11-20 °	49	4,91%
	21-45 °	3	0,30%
	> 45 °	2	0,20%



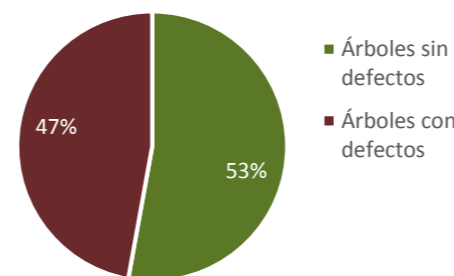
Categoría	Parámetros de estudio	Unidades	%
Presencia de copa	Baja 0 - 25 %	17	1,71%
	Media 25 - 60 %	875	87,76%
	Alta 60 - 100 %	88	8,83%
Transparencia de copa	Baja 0 - 25 %	7	0,70%
	Media 25 - 60 %	937	93,98%
	Alta 60 - 100 %	36	3,61%

Valoración global Vitalidad			
Presencia de copa	Transparencia de copa		
	Baja 0 - 25 %	Media 25 - 60 %	Alta 60 - 100 %
Baja 0 - 25 %	0	8	9
Media 25 - 60 %	2	847	26
Alta 60 - 100 %	5	82	1

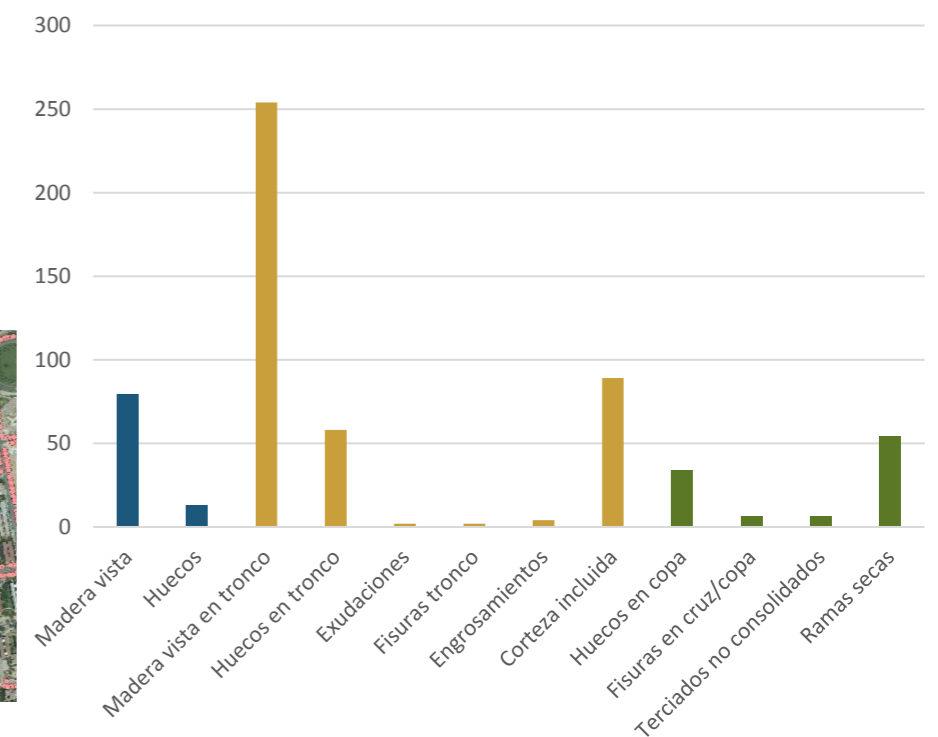


Categoría	Parámetros de estudio	Unidades	%
Defectos en base	Madera vista	79	7,92%
	Huecos	13	1,30%
	Nº árboles con defectos en base	86	8,63%
Defectos en tronco	Madera vista en tronco	254	25,48%
	Huecos en tronco	58	5,82%
	Exudaciones	2	0,20%
	Fisuras tronco	2	0,20%
	Engrosamientos	4	0,40%
	Corteza incluida	89	8,93%
	Nº árboles con defectos en tronco	349	35,01%
Defectos en copa	Huecos en copa	34	3,41%
	Fisuras en cruz/copa	6	0,60%
	Terciados no consolidados	6	0,60%
	Ramas secas	54	5,42%
	Nº árboles con defectos en copa	94	9,43%
Buen estado	Nº de árboles sin defectos significativos:	593	59,48%

ARBOLADO EN BUEN ESTADO



CUANTIFICACIÓN DE DEFECTOS EN EL ARBOLADO



Localización de arbolado con defectos

ANÁLISIS DEL ARBOLADO VIARIO

DISTRITO: 20. SAN BLAS

CARACTERÍSTICAS Y CALIDAD DEL ARBOLADO VIARIO

BARRIO: HELLÍN

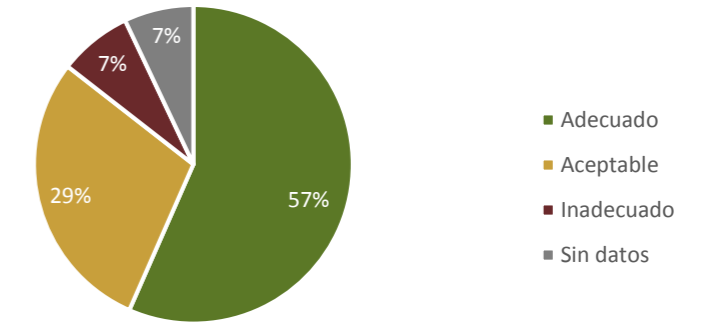
- DESCRIPCIÓN DEL ENTORNO ARBOLADO -

Categoría	Parámetros de estudio	Unidades	%
Tipología de Vial	Tipo A	294	26,92%
	Tipo B	185	16,94%
	Tipo C	608	55,68%
	Tipo D	0	0,00%
	Tipo E	0	0,00%
	Tipo F	0	0,00%
Tipología de entorno de calzada	Aparcamiento en línea	159	14,56%
	Aparcamiento en batería	728	66,67%
	Carril Bus con aleta de tiburón	0	0,00%
	Carril Bus sin aleta de tiburón	1	0,09%
	Sin banda aparcamiento ni carril bus	199	18,22%
Distancia a fachada	Muy pequeña (< 3 m)	30	2,75%
	Pequeña (3 - 5 m)	99	9,07%
	Mediana (5 - 6 m)	86	7,88%
	Grande (6 - 8 m)	140	12,82%
	Muy grande (> 8 m)	728	66,67%
Ancho de acera	Menor de 3 m	76	6,96%
	De 3 a 4 m	230	21,06%
	De 4 a 6 m	242	22,16%
	Mayor de 6 m	506	46,34%
Interferencias	Farolas	22	2,01%
	Edificios	5	0,46%
	Señales y semáforos	8	0,73%
	Invasión de calzada o acera	1	0,09%
	Cables No Alta Tensión	8	0,73%
	Cables Alta tensión	0	0,00%
Marco de plantación	Inadmisibles: <=3	6	0,55%
	Muy Pequeño: 3-5	756	69,23%
	Pequeño: 5-6	187	17,12%
	Mediano: 6-8	93	8,52%
Distancia entre ejes de alineación	Grande >8	35	3,21%
	Muy pequeña (< 9 m)	6	0,55%
	Pequeña (9 - 11 m)	19	1,74%
	Mediana (11 -16 m)	945	86,54%
Adecuación del arbolado	Grande (16 - 25 m)	80	7,33%
	Muy grande (> 25 m)	37	3,39%
	Adecuado	618	56,59%
	Aceptable	316	28,94%
	Inadecuado	81	7,42%



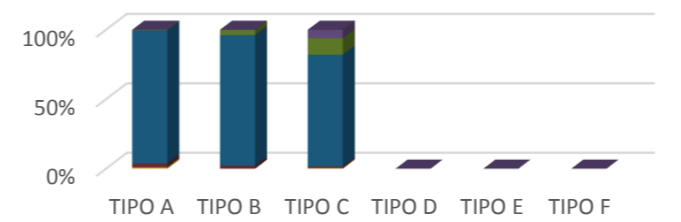
Adecuación del arbolado

ADECUACIÓN DEL ARBOLADO AL ENTORNO



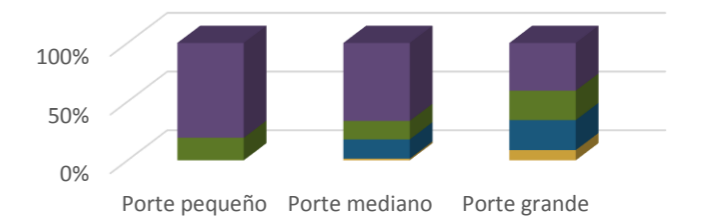
Ancho de acera	Porte de la especie		
	Porte pequeño	Porte mediano	Porte grande
Menor de 3 m	0	4	59
De 3 a 4 m	0	46	174
De 4 a 6 m	5	44	170
Mayor de 6 m	21	186	276

RELACIÓN ENTRE EJES DE ALINEACIÓN Y TIPO DE VIAL



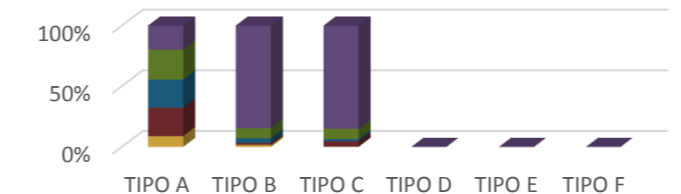
■ Muy pequeña ■ Pequeña ■ Mediana ■ Grande ■ Muy grande

RELACIÓN ENTRE ANCHO DE ACERA Y PORTE DE LA ESPECIE



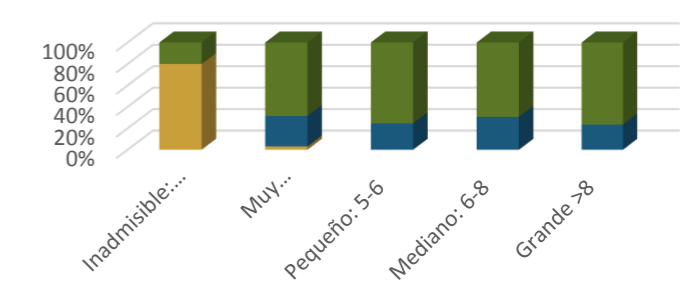
■ Menor de 3 m ■ De 3 a 4 m ■ De 4 a 6 m ■ Mayor de 6 m

RELACIÓN ENTRE DISTANCIA A FACHADA Y TIPO DE VIAL



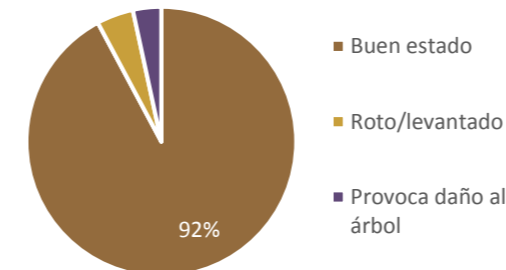
■ Muy pequeña (< 3 m) ■ Pequeña (3 - 5 m) ■ Mediana (5 - 6 m) ■ Grande (6 - 8 m) ■ Muy grande (> 8 m)

RELACIÓN ENTRE MARCO DE PLANTACIÓN Y PORTE DE LA ESPECIE



■ Porte pequeño ■ Porte mediano ■ Porte grande

ADECUACIÓN DE ALCORQUES



Categoría	Parámetros de estudio	Unidades	%
Adecuación de alcorques	Buen estado	1.004	92,19%
	Roto/levantado	48	4,41%
Adecuación de tutores /protectores	Provoca daño al árbol	37	3,40%
	Buen estado	46	95,83%
	Provoca daño	2	4,17%

ANÁLISIS DEL ARBOLADO VIARIO

DISTRITO: 20. SAN BLAS

PARÁMETROS DE REFERENCIA

BARRIO: HELLÍN

CARACTERÍSTICAS Y CALIDAD

Categoría	Parámetro	Barrio	Distrito	Ciudad	
Arbolado	Cantidad	nº árboles viario/ 100 habit.	12,49	8,91	8,05
		nº árboles /superficie UG (ha)	73,94	41,51	44,27
	Diversidad	nº especies distintas presentes	23	76	226
		Especie más abundante	PHY	PHY	PHY
		% especie más abundante	47%	34%	23%
		% 10 especies más abundante	92%	84%	75%
	Dimensiones	Clase diam. más abundante	60-120cm	60-120cm	60-120cm
		% en clase diam más abundan.	61%	43%	33%
		Rango altura más abundante	5-10m	5-10m	5-10m
		% en rango altura más abun.	53%	51%	49%
Edad fenológica	Edad fenologica más abundan.	Maduro	Maduro	Maduro	
	% en edad fenol. Más abundan.	74%	59%	51%	
Estado	% arbolado defectos copa	9%	9%	9%	
	% arbolado defectos tronco	35%	28%	28%	
	% arbolado defectos en base	9%	9%	7%	
	% arbolado vitalidad baja	2%	2%	2%	

ARBOLADO Y ENTORNO

Categoría	Parámetro	Barrio	Distrito	Ciudad	
Entorno	Cobertura vegetal	FCC sobre Unidades Gestión	20%	9%	8%
		Km calles arboladas	7	160	2.612
		Km calles sin arboladas	2	64	1.120
	Tipología vial	Tipología de vial más abundan.	Tipo C	Tipo A	Tipo A
		% arbolado en tipología abund.	56%	37%	39%
	Adecuación del arbolado	% arbolado adecuado	57%	45%	37%
		% arbolado aceptable	29%	26%	24%
		% arbolado inadecuado	7%	24%	29%

GESTIÓN DE ARBOLADO

Categoría	Parámetro	Barrio	Distrito	Ciudad	
Gestión arbolado	Riesgo	% arbolado con índice riesgo aparente > 6	0%	0%	1%
		% arbolado eliminado en el Plan Especial	-	0%	1%
		% arbolado reducido de copa en el Plan Especial	-	2%	3%
		% arbolado con especie con mayor probabilidad de producir accidentes	10%	18%	33%
	Valoración fitosanitaria	% arbolado susceptible de plagas	45%	39%	36%
		% arbolado susceptible de enfermedades	69%	52%	32%
	Valoración alérgenos	% arbolado de especies alérgicas	48%	34%	25%
	Riego	% posiciones arboladas con riego automático/goteo	0%	1%	20%
		% posiciones arboladas con riego de agua regenerada	0%	1%	3%