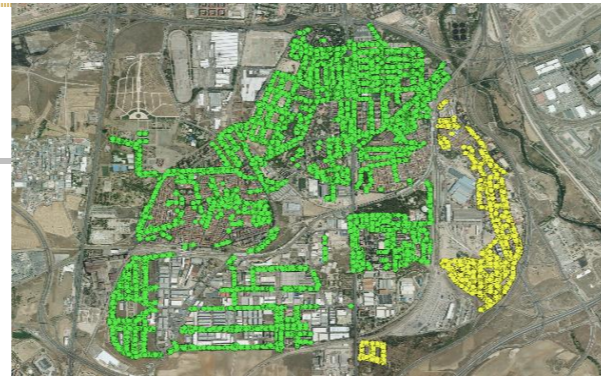
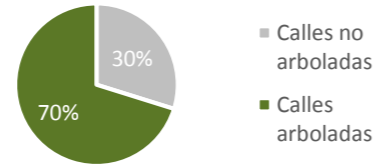


# ANÁLISIS DEL ARBOLADO VIARIO

DISTRITO: 17. VILLAVERDE

BARRIO: BUTARQUE

Nº calles arboladas: 40  
 Nº calles no arboladas: 17  
 Nº posiciones arboladas: 2.244



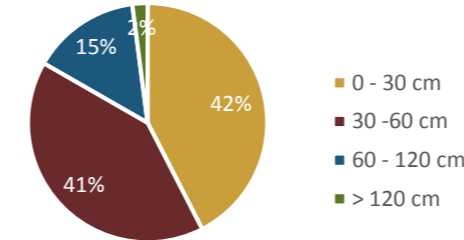
## CARACTERÍSTICAS Y CALIDAD DEL ARBOLADO VIARIO

-COMPOSICIÓN-

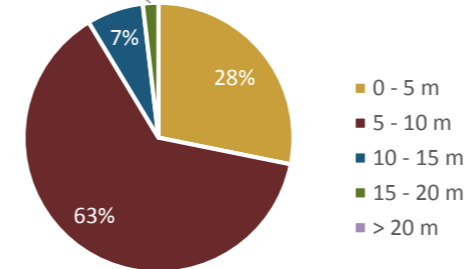
Categoría	Parámetros de estudio	Unidades	%
Especie	Nº especies distintas presentes	26	12,68%
	Especie más abundante	<i>Sophora japonica</i>	
	10 especies más abundantes	1.767	86,32%
	Total árboles	2.047	91,22%
Características dendrométricas	Perímetro tronco a 1,30 m	0 - 30 cm	869
		30 - 60 cm	836
		60 - 120 cm	300
		> 120 cm	42
	Altura total	0 - 5 m	573
		5 - 10 m	1285
		10 - 15 m	138
		15 - 20 m	38
		> 20 m	0
	Diámetro de copa medio	0 - 5 m	1592
5 - 10 m		431	
> 10 m		24	
Edad fenológica	Recién plantado-no consolidado	71	3,47%
	Joven	1.487	72,64%
	Maduro	480	23,45%
	Viejo	8	0,39%
	Muerto y decrépito	1	0,05%
Disposición	Alineación en acera	2.078	92,60%
	Alineación en calzada	22	0,98%
	Grupo	0	0,00%
	Individual	14	0,62%
	Mediana	0	0,00%
Tipo de superficie	Arbusto	0	0,00%
	Césped	0	0,00%
	Pavimento	0	0,00%
	Tierra	2.124	94,65%

T S Tierra  
 I U Pavimento  
 P P Césped  
 O . Arbusto

### PERÍMETRO DE TRONCO

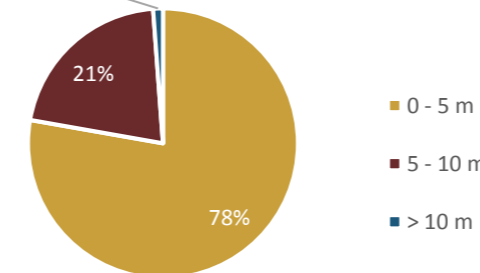


### ALTURA

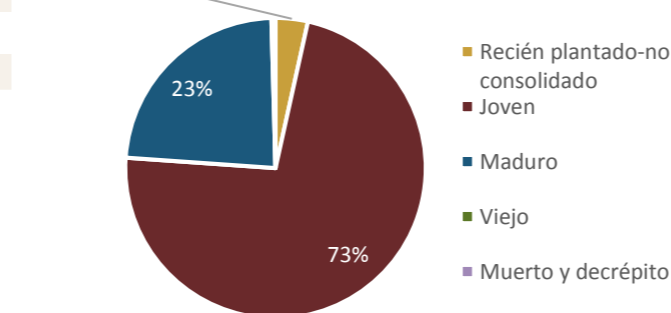


Superficie cubierta por copa (m2) 21.944

### DIÁMETRO DE COPA



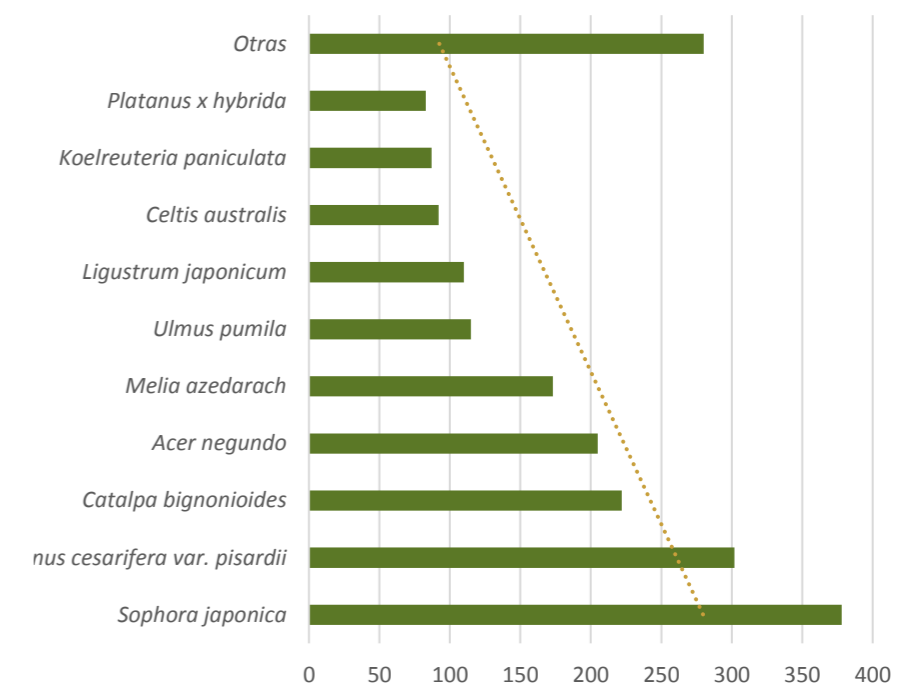
### EDAD FENOLÓGICA



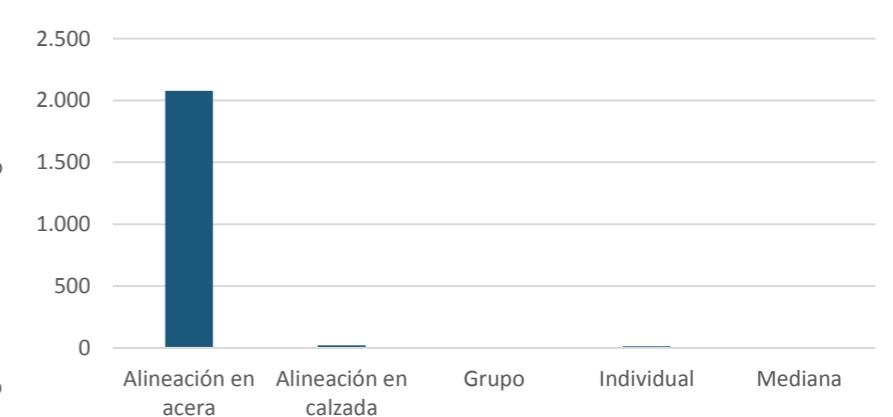
## ESPECIES ARBÓREAS MÁS ABUNDANTES

Categoría	Unidades	%
<i>Sophora japonica</i>	378	18,47%
<i>Prunus cesarifera var. pisardii</i>	302	14,75%
<i>Catalpa bignonioides</i>	222	10,85%
<i>Acer negundo</i>	205	10,01%
<i>Melia azedarach</i>	173	8,45%
<i>Ulmus pumila</i>	115	5,62%
<i>Ligustrum japonicum</i>	110	5,37%
<i>Celtis australis</i>	92	4,49%
<i>Koelreuteria paniculata</i>	87	4,25%
<i>Platanus x hybrida</i>	83	4,05%
Otras	280	13,68%
<b>TOTAL</b>	<b>2.047</b>	<b>100,00%</b>

### ESPECIES



### DISPOSICIÓN



# ANÁLISIS DEL ARBOLADO VIARIO

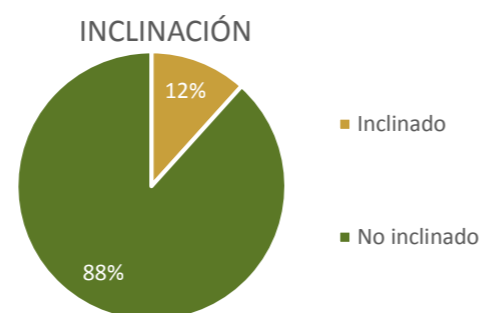
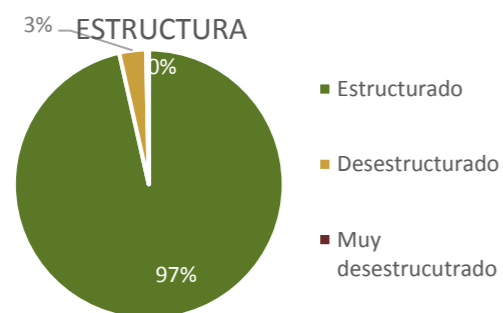
DISTRITO: 17. VILLAVERDE

CARACTERÍSTICAS Y CALIDAD DEL ARBOLADO VIARIO

BARRIO: BUTARQUE

-ESTADO DEL ARBOLADO-

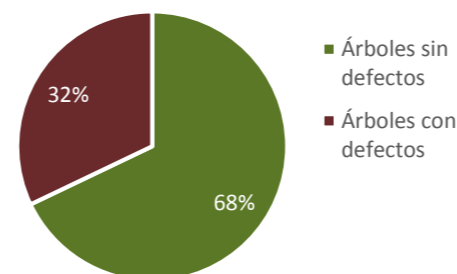
Categoría	Parámetros de estudio	Unidades	%
Estructura	Estructurado	1.859	96,47%
	Desestructurado	62	3,03%
	Muy desestructurado	6	0,29%
Inclinación	0-10 °	1.808	88,32%
	11-20 °	223	10,89%
	21-45 °	16	0,78%
	> 45 °	0	0,00%



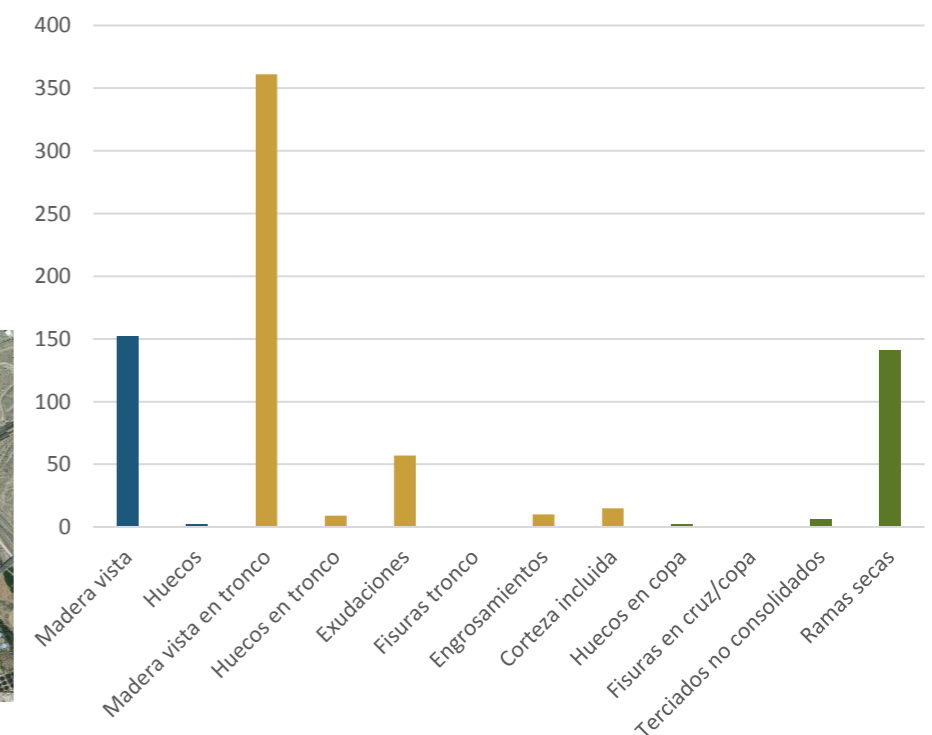
Categoría	Parámetros de estudio	Unidades	%
Defectos en base	Madera vista	152	7,43%
	Huecos	2	0,10%
	Nº árboles con defectos en base	<b>153</b>	<b>7,47%</b>
Defectos en tronco	Madera vista en tronco	361	17,64%
	Huecos en tronco	9	0,44%
	Exudaciones	57	2,78%
	Fisuras tronco	0	0,00%
	Engrosamientos	10	0,49%
	Corteza incluida	15	0,73%
	Nº árboles con defectos en tronco	<b>424</b>	<b>20,71%</b>
Defectos en copa	Huecos en copa	2	0,10%
	Fisuras en cruz/copa	0	0,00%
	Terciados no consolidados	6	0,29%
	Ramas secas	141	6,89%
	Nº árboles con defectos en copa	<b>147</b>	<b>7,18%</b>
Buen estado	Nº de árboles sin defectos significativos:	<b>1.532</b>	<b>74,84%</b>

Categoría	Parámetros de estudio	Unidades	%
Presencia de copa	Baja 0 - 25 %	61	2,98%
	Media 25 - 60 %	1.843	90,03%
	Alta 60 - 100 %	23	1,12%
Transparencia de copa	Baja 0 - 25 %	6	0,29%
	Media 25 - 60 %	1.781	87,01%
	Alta 60 - 100 %	140	6,84%

ARBOLADO EN BUEN ESTADO

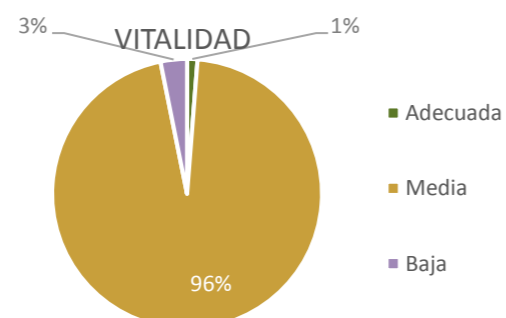


CUANTIFICACIÓN DE DEFECTOS EN EL ARBOLADO



Valoración global Vitalidad

Presencia de copa	Transparencia de copa		
	Baja 0 - 25 %	Media 25 - 60 %	Alta 60 - 100 %
Baja 0 - 25 %	0	40	21
Media 25 - 60 %	1	1.723	119
Alta 60 - 100 %	5	18	0



Localización de arbolado con defectos

# ANÁLISIS DEL ARBOLADO VIARIO

DISTRITO: 17. VILLAVERDE

CARACTERÍSTICAS Y CALIDAD DEL ARBOLADO VIARIO

BARRIO: BUTARQUE

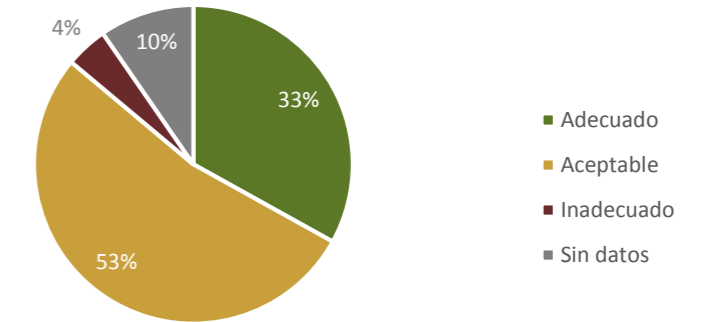
- DESCRIPCIÓN DEL ENTORNO ARBOLADO -

Categoría	Parámetros de estudio	Unidades	%
Tipología de Vial	Tipo A	443	19,74%
	Tipo B	639	28,48%
	Tipo C	1.019	45,41%
	Tipo D	12	0,53%
	Tipo E	0	0,00%
	Tipo F	0	0,00%
Tipología de entorno de calzada	Aparcamiento en línea	1.819	81,06%
	Aparcamiento en batería	83	3,70%
	Carril Bus con aleta de tiburón	0	0,00%
	Carril Bus sin aleta de tiburón	2	0,09%
	Sin banda aparcamiento ni carril bus	209	9,31%
Distancia a fachada	Muy pequeña (< 3 m)	59	2,63%
	Pequeña (3 - 5 m)	364	16,22%
	Mediana (5 - 6 m)	59	2,63%
	Grande (6 - 8 m)	47	2,09%
	Muy grande (> 8 m)	1.556	69,34%
Ancho de acera	Menor de 3 m	1.165	51,92%
	De 3 a 4 m	133	5,93%
	De 4 a 6 m	560	24,96%
	Mayor de 6 m	255	11,36%
Interferencias	Farolas	9	0,40%
	Edificios	13	0,58%
	Señales y semáforos	3	0,13%
	Invasión de calzada o acera	12	0,53%
	Cables No Alta Tensión	0	0,00%
	Cables Alta tensión	0	0,00%
Marco de plantación	Inadmisibles: <=3	0	0,00%
	Muy Pequeño: 3-5	833	37,12%
	Pequeño: 5-6	550	24,51%
	Mediano: 6-8	540	24,06%
	Grande >8	176	7,84%
Distancia entre ejes de alineación	Muy pequeña (< 9 m)	109	4,86%
	Pequeña (9 - 11 m)	480	21,39%
	Mediana (11 -16 m)	1.093	48,71%
	Grande (16 - 25 m)	352	15,69%
	Muy grande (> 25 m)	79	3,52%
Adecuación del arbolado	Adecuado	742	33,07%
	Aceptable	1.190	53,03%
	Inadecuado	96	4,28%



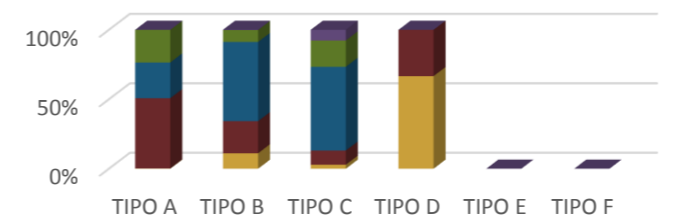
Adecuación del arbolado

ADECUACIÓN DEL ARBOLADO AL ENTORNO



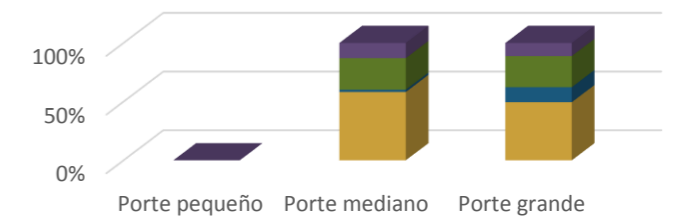
Ancho de acera	Porte de la especie		
	Porte pequeño	Porte mediano	Porte grande
Menor de 3 m	0	710	413
De 3 a 4 m	0	24	107
De 4 a 6 m	0	328	221
Mayor de 6 m	0	158	93

RELACIÓN ENTRE EJES DE ALINEACIÓN Y TIPO DE VIAL



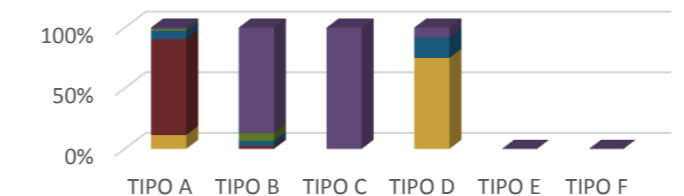
■ Muy pequeña ■ Pequeña ■ Mediana ■ Grande ■ Muy grande

RELACIÓN ENTRE ANCHO DE ACERA Y PORTE DE LA ESPECIE



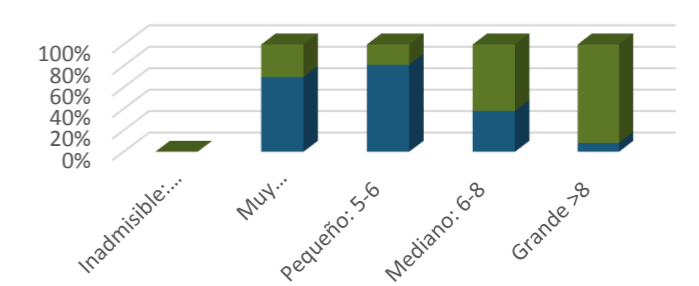
■ Menor de 3 m ■ De 3 a 4 m ■ De 4 a 6 m ■ Mayor de 6 m

RELACIÓN ENTRE DISTANCIA A FACHADA Y TIPO DE VIAL



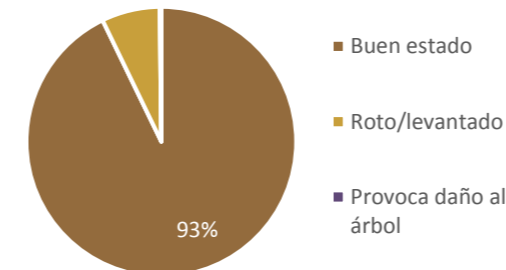
■ Muy pequeña (< 3 m) ■ Pequeña (3 - 5 m) ■ Mediana (5 - 6 m) ■ Grande (6 - 8 m) ■ Muy grande (> 8 m)

RELACIÓN ENTRE MARCO DE PLANTACIÓN Y PORTE DE LA ESPECIE



■ Porte pequeño ■ Porte mediano ■ Porte grande

ADECUACIÓN DE ALCORQUES



Categoría	Parámetros de estudio	Unidades	%
Adecuación de alcorques	Buen estado	1.941	92,83%
	Roto/levantado	146	6,98%
Adecuación de tutores /protectores	Provoca daño al árbol	4	0,19%
	Buen estado	761	87,88%
	Provoca daño	105	12,12%

# ANÁLISIS DEL ARBOLADO VIARIO

DISTRITO: 17. VILLAVERDE

PARÁMETROS DE REFERENCIA

BARRIO: BUTARQUE

## CARACTERÍSTICAS Y CALIDAD

Categoría	Parámetro	Barrio	Distrito	Ciudad
Cantidad	nº árboles viario/ 100 habit.	13,51	9,27	8,05
	nº árboles /superficie UG (ha)	52,97	47,10	44,27
Diversidad	nº especies distintas presentes	26	81	226
	Especie más abundante	SJA	LJA	PHY
	% especie más abundante	18%	11%	23%
	% 10 especies más abundante	86%	78%	75%
Dimensiones	Clase diam. más abundante	0-30cm	30-60cm	60-120cm
	% en clase diam más abundan.	42%	39%	33%
	Rango altura más abundante	5-10m	5-10m	5-10m
	% en rango altura más abun.	63%	54%	49%
Edad fenológica	Edad fenologica más abundan.	Joven	Joven	Maduro
	% en edad fenol. Más abundan.	73%	59%	51%
Estado	% arbolado defectos copa	7%	9%	9%
	% arbolado defectos tronco	21%	24%	28%
	% arbolado defectos en base	7%	8%	7%
	% arbolado vitalidad baja	3%	5%	2%

## ARBOLADO Y ENTORNO

Categoría	Parámetro	Barrio	Distrito	Ciudad	
Entorno	FCC sobre Unidades Gestión	4%	6%	8%	
	Cobertura vegetal	Km calles arboladas	18	137	2.612
		Km calles sin arboladas	5	35	1.120
Tipología vial	Tipología de vial más abundan.	Tipo C	Tipo C	Tipo A	
	% arbolado en tipología abund.	45%	33%	39%	
Adecuación del arbolado	% arbolado adecuado	33%	36%	37%	
	% arbolado aceptable	53%	33%	24%	
	% arbolado inadecuado	4%	18%	29%	

## GESTIÓN DE ARBOLADO

Categoría	Parámetro	Barrio	Distrito	Ciudad
Gestión arbolado	% arbolado con índice riesgo aparente > 6	1%	2%	1%
	% arbolado eliminado en el Plan Especial	-	1%	1%
	% arbolado reducido de copa en el Plan Especial	-	3%	3%
	% arbolado con especie con mayor probabilidad de producir accidentes	30%	27%	33%
Valoración fitosanitaria	% arbolado susceptible de plagas	49%	41%	36%
	% arbolado susceptible de enfermedades	19%	19%	32%
Valoración alérgenos	% arbolado de especies alérgicas	6%	13%	25%
Riego	% posiciones arboladas con riego automático/goteo	35%	11%	20%
	% posiciones arboladas con riego de agua regenerada	0%	0%	3%