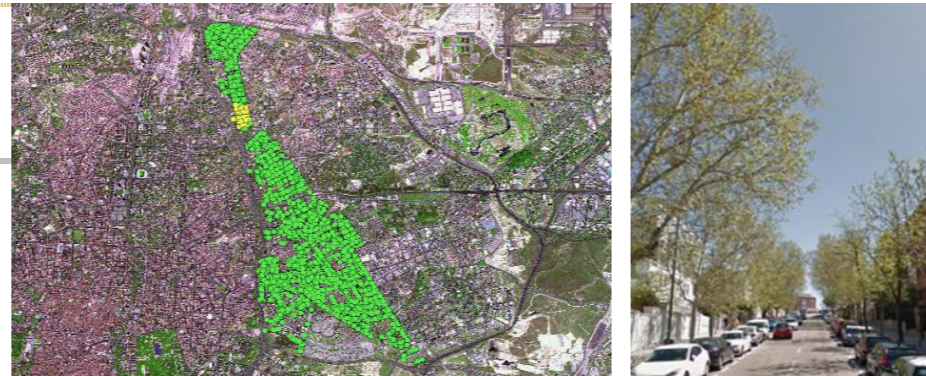


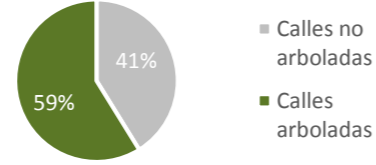
ANÁLISIS DEL ARBOLADO VIARIO

DISTRITO: 15. CIUDAD LINEAL

BARRIO: ATALAYA



Nº calles arboladas: 10
 Nº calles no arboladas: 7
 Nº posiciones arboladas: 358



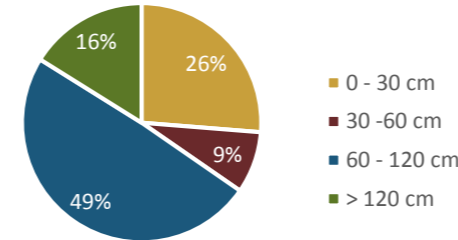
CARACTERÍSTICAS Y CALIDAD DEL ARBOLADO VIARIO

-COMPOSICIÓN-

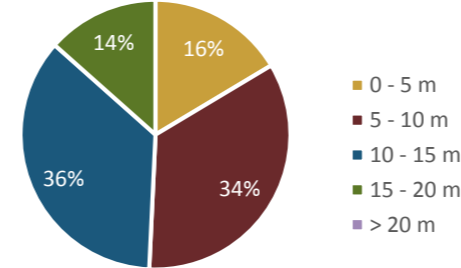
Categoría	Parámetros de estudio	Unidades	%
Especie	Nº especies distintas presentes	19	9,27%
	Especie más abundante	<i>Platanus x hybrida</i>	
	10 especies más abundantes	317	94,07%
	Total árboles	337	94,13%
Características dendrométricas	Perímetro tronco a 1,30 m	0 - 30 cm	88
		30 - 60 cm	28
		60 - 120 cm	165
		> 120 cm	54
	Altura total	0 - 5 m	55
		5 - 10 m	115
		10 - 15 m	120
		15 - 20 m	45
		> 20 m	0
	Diámetro de copa medio	0 - 5 m	120
5 - 10 m		126	
> 10 m		89	
Edad fenológica	Recién plantado-no consolidado	12	3,56%
	Joven	103	30,56%
	Maduro	218	64,69%
	Viejo	0	0,00%
	Muerto y decrépito	4	1,19%
Disposición	Alineación en acera	347	96,93%
	Alineación en calzada	0	0,00%
	Grupo	0	0,00%
	Individual	11	3,07%
	Mediana	0	0,00%
Tipo de superficie	Arbusto	0	0,00%
	Césped	0	0,00%
	Pavimento	0	0,00%
	Tierra	358	100,00%



PERÍMETRO DE TRONCO

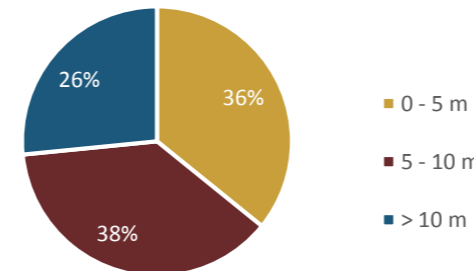


ALTURA

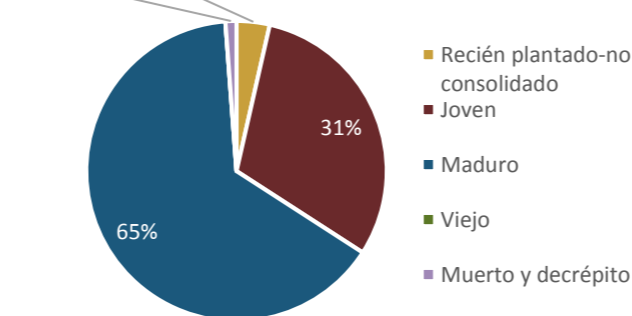


Superficie cubierta por copa (m2) 14.926

DIÁMETRO DE COPA



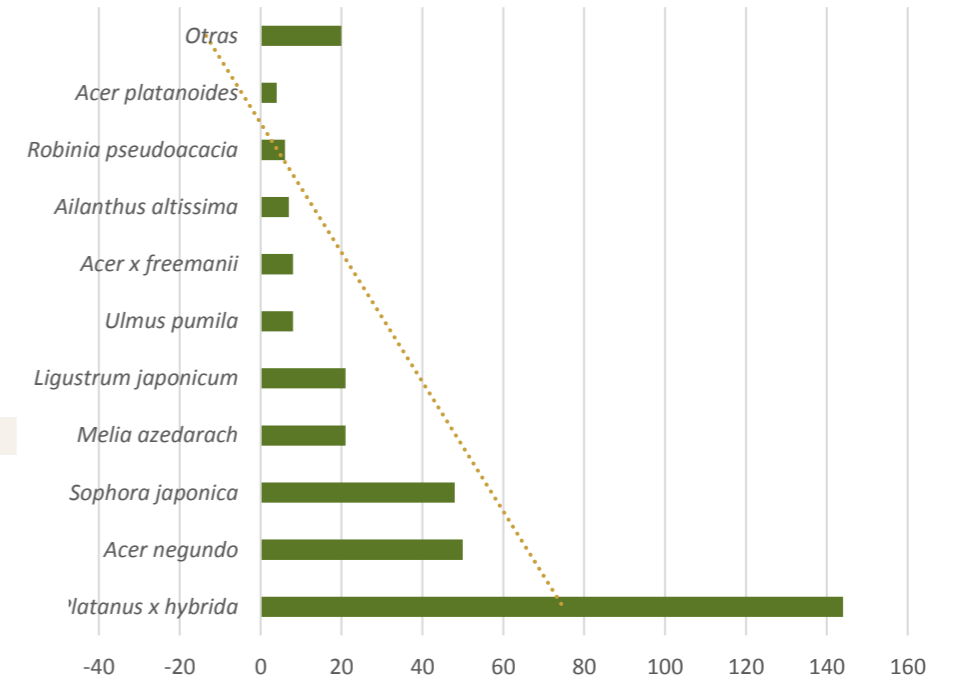
EDAD FENOLÓGICA



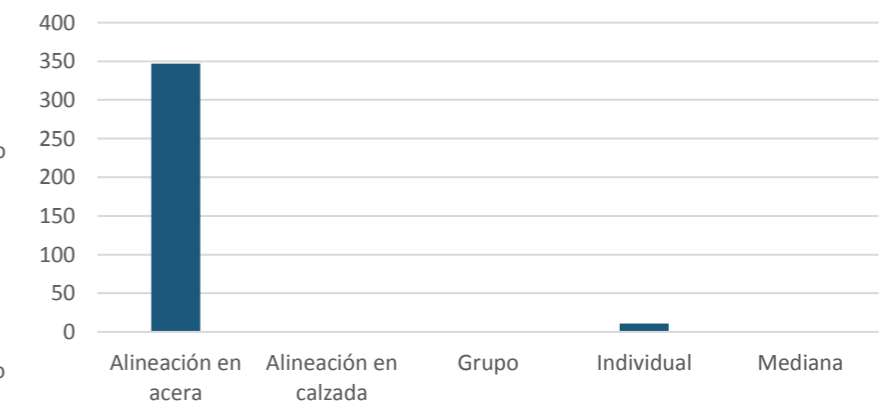
ESPECIES ARBÓREAS MÁS ABUNDANTES

Categoría	Unidades	%
<i>Platanus x hybrida</i>	144	42,73%
<i>Acer negundo</i>	50	14,84%
<i>Sophora japonica</i>	48	14,24%
<i>Melia azedarach</i>	21	6,23%
<i>Ligustrum japonicum</i>	21	6,23%
<i>Ulmus pumila</i>	8	2,37%
<i>Acer x freemanii</i>	8	2,37%
<i>Ailanthus altissima</i>	7	2,08%
<i>Robinia pseudoacacia</i>	6	1,78%
<i>Acer platanoides</i>	4	1,19%
Otras	20	5,93%
TOTAL	337	100,00%

ESPECIES



DISPOSICIÓN



ANÁLISIS DEL ARBOLADO VIARIO

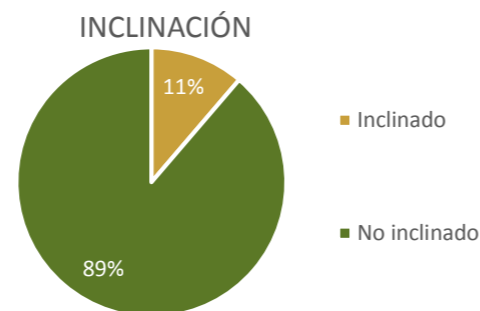
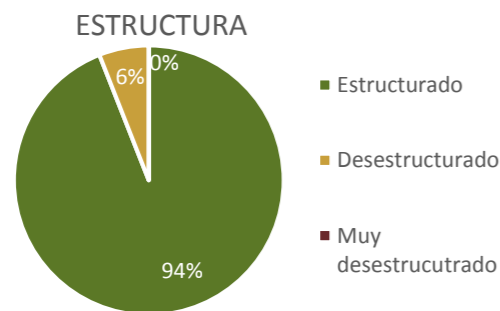
DISTRITO: 15. CIUDAD LINEAL

CARACTERÍSTICAS Y CALIDAD DEL ARBOLADO VIARIO

BARRIO: ATALAYA

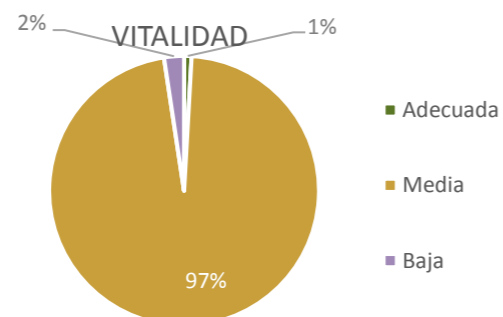
-ESTADO DEL ARBOLADO-

Categoría	Parámetros de estudio	Unidades	%
Estructura	Estructurado	315	93,47%
	Desestructurado	20	5,93%
	Muy desestructurado	0	0,00%
Inclinación	0-10 °	299	88,72%
	11-20 °	36	10,68%
	21-45 °	2	0,59%
	> 45 °	0	0,00%

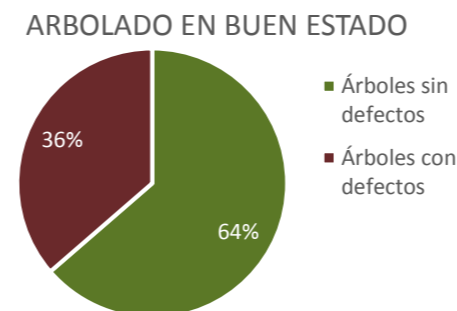


Categoría	Parámetros de estudio	Unidades	%
Presencia de copa	Baja 0 - 25 %	8	2,37%
	Media 25 - 60 %	324	96,14%
	Alta 60 - 100 %	3	0,89%
Transparencia de copa	Baja 0 - 25 %	2	0,59%
	Media 25 - 60 %	324	96,14%
	Alta 60 - 100 %	9	2,67%

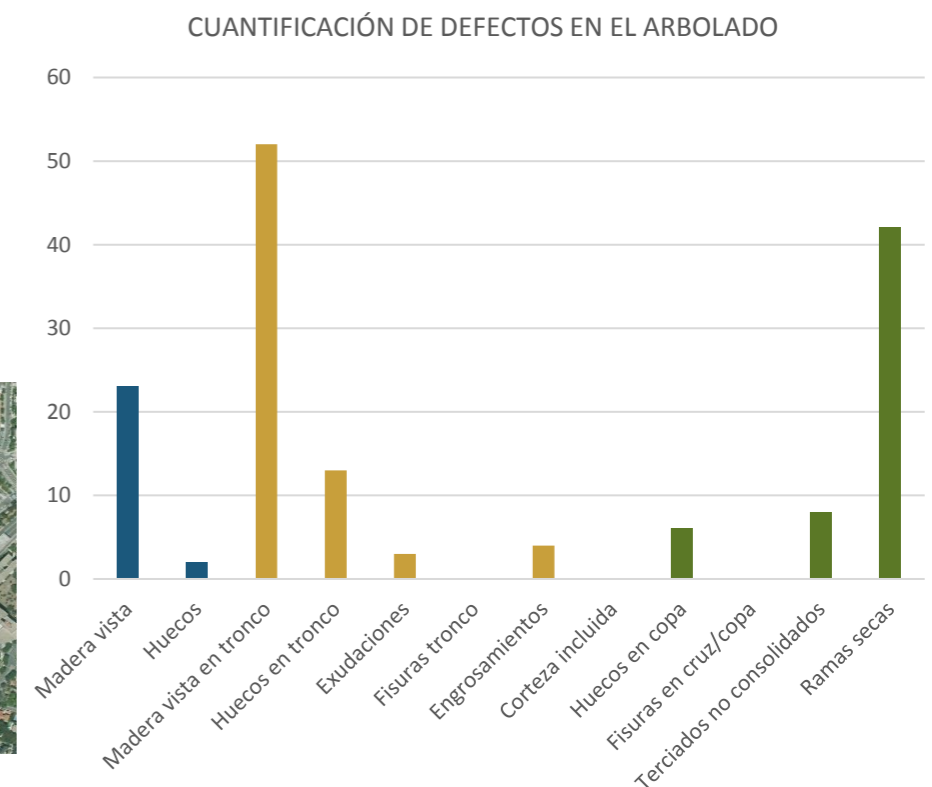
Valoración global Vitalidad			
Presencia de copa	Transparencia de copa		
	Baja 0 - 25 %	Media 25 - 60 %	Alta 60 - 100 %
Baja 0 - 25 %	0	1	7
Media 25 - 60 %	0	322	2
Alta 60 - 100 %	2	1	0



Categoría	Parámetros de estudio	Unidades	%
Defectos en base	Madera vista	23	6,82%
	Huecos	2	0,59%
	Nº árboles con defectos en base	25	7,42%
Defectos en tronco	Madera vista en tronco	52	15,43%
	Huecos en tronco	13	3,86%
	Exudaciones	3	0,89%
	Fisuras tronco	0	0,00%
	Engrosamientos	4	1,19%
	Corteza incluida	0	0,00%
	Nº árboles con defectos en tronco	63	18,69%
Defectos en copa	Huecos en copa	6	1,78%
	Fisuras en cruz/copa	0	0,00%
	Terciados no consolidados	8	2,37%
	Ramas secas	42	12,46%
	Nº árboles con defectos en copa	52	15,43%
Buen estado	Nº de árboles sin defectos significativos:	245	72,70%



Localización de arbolado con defectos



ANÁLISIS DEL ARBOLADO VIARIO

DISTRITO: 15. CIUDAD LINEAL

CARACTERÍSTICAS Y CALIDAD DEL ARBOLADO VIARIO

BARRIO: ATALAYA

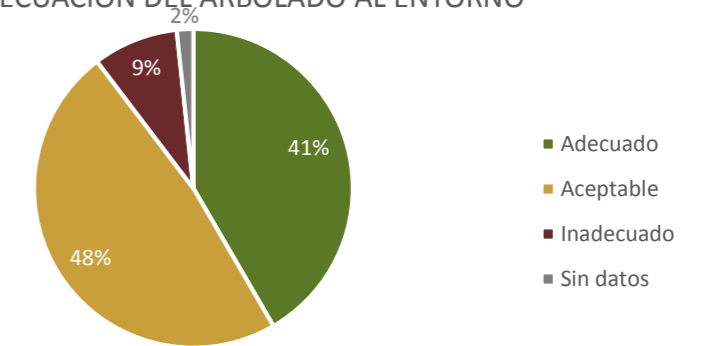
- DESCRIPCIÓN DEL ENTORNO ARBOLADO -

Categoría	Parámetros de estudio	Unidades	%
Tipología de Vial	Tipo A	13	3,63%
	Tipo B	338	94,41%
	Tipo C	7	1,96%
	Tipo D	0	0,00%
	Tipo E	0	0,00%
	Tipo F	0	0,00%
Tipología de entorno de calzada	Aparcamiento en línea	317	88,55%
	Aparcamiento en batería	33	9,22%
	Carril Bus con aleta de tiburón	0	0,00%
	Carril Bus sin aleta de tiburón	0	0,00%
	Sin banda aparcamiento ni carril bus	8	2,23%
Distancia a fachada	Muy pequeña (< 3 m)	14	3,91%
	Pequeña (3 - 5 m)	22	6,15%
	Mediana (5 - 6 m)	9	2,51%
	Grande (6 - 8 m)	79	22,07%
	Muy grande (> 8 m)	234	65,36%
Ancho de acera	Menor de 3 m	130	36,31%
	De 3 a 4 m	18	5,03%
	De 4 a 6 m	207	57,82%
	Mayor de 6 m	3	0,84%
Interferencias	Farolas	25	6,98%
	Edificios	5	1,40%
	Señales y semáforos	3	0,84%
	Invasión de calzada o acera	5	1,40%
	Cables No Alta Tensión	60	16,76%
	Cables Alta tensión	0	0,00%
Marco de plantación	Inadmisible: <=3	2	0,56%
	Muy Pequeño: 3-5	93	25,98%
	Pequeño: 5-6	149	41,62%
	Mediano: 6-8	101	28,21%
Distancia entre ejes de alineación	Grande >8	2	0,56%
	Muy pequeña (< 9 m)	0	0,00%
	Pequeña (9 - 11 m)	60	16,76%
	Mediana (11 -16 m)	263	73,46%
Adecuación del arbolado	Grande (16 - 25 m)	35	9,78%
	Muy grande (> 25 m)	0	0,00%
	Adecuado	149	41,62%
	Aceptable	172	48,04%
	Inadecuado	31	8,66%



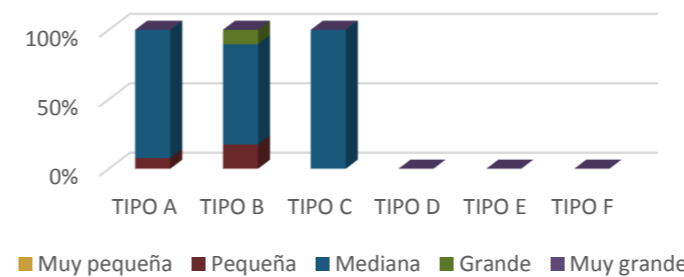
Adecuación del arbolado

ADECUACIÓN DEL ARBOLADO AL ENTORNO

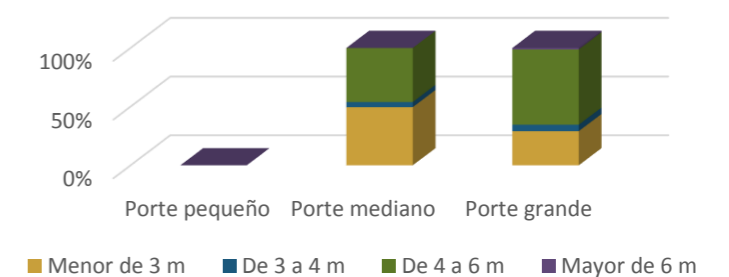


Ancho de acera	Porte de la especie		
	Porte pequeño	Porte mediano	Porte grande
Menor de 3 m	0	57	69
De 3 a 4 m	0	5	13
De 4 a 6 m	0	53	152
Mayor de 6 m	0	0	3

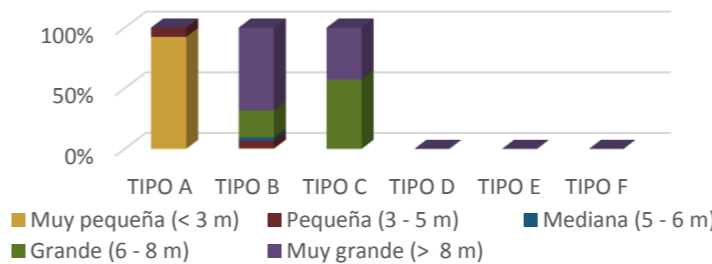
RELACIÓN ENTRE EJES DE ALINEACIÓN Y TIPO DE VIAL



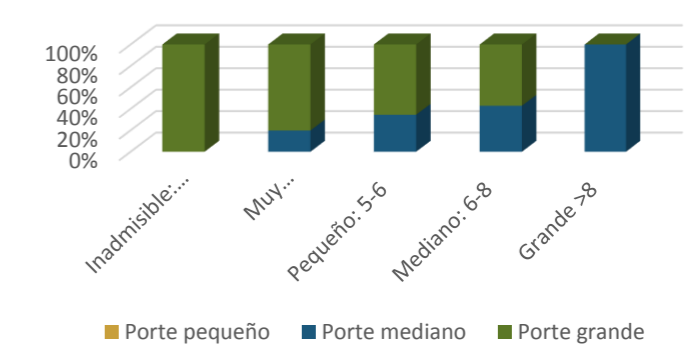
RELACIÓN ENTRE ANCHO DE ACERA Y PORTE DE LA ESPECIE



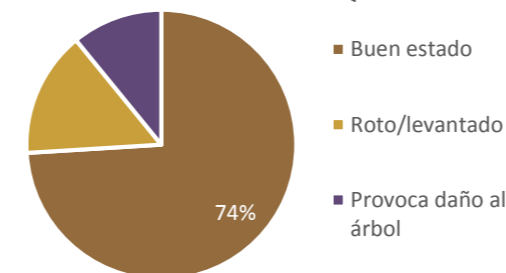
RELACIÓN ENTRE DISTANCIA A FACHADA Y TIPO DE VIAL



RELACIÓN ENTRE MARCO DE PLANTACIÓN Y PORTE DE LA ESPECIE



ADECUACIÓN DE ALCORQUES



Categoría	Parámetros de estudio	Unidades	%
Adecuación de alcorques	Buen estado	265	74,02%
	Roto/levantado	54	15,08%
Adecuación de tutores /protectores	Provoca daño al árbol	39	10,89%
	Buen estado	41	83,67%
	Provoca daño	8	16,33%

ANÁLISIS DEL ARBOLADO VIARIO

DISTRITO: 15. CIUDAD LINEAL

PARÁMETROS DE REFERENCIA

BARRIO: ATALAYA

CARACTERÍSTICAS Y CALIDAD

Categoría	Parámetro	Barrio	Distrito	Ciudad	
Arbolado	Cantidad	nº árboles viario/ 100 habit.	22,80	5,92	8,05
		nº árboles /superficie UG (ha)	50,30	40,61	44,27
	Diversidad	nº especies distintas presentes	19	81	226
		Especie más abundante	PHY	PHY	PHY
		% especie más abundante	43%	25%	23%
		% 10 especies más abundante	94%	81%	75%
	Dimensiones	Clase diam. más abundante	60-120cm	60-120cm	60-120cm
		% en clase diam más abundan.	49%	44%	33%
		Rango altura más abundante	10-15m	5-10m	5-10m
		% en rango altura más abun.	36%	46%	49%
Edad fenológica	Edad fenologica más abundan.	Maduro	Maduro	Maduro	
	% en edad fenol. Más abundan.	65%	60%	51%	
Estado	% arbolado defectos copa	15%	13%	9%	
	% arbolado defectos tronco	19%	27%	28%	
	% arbolado defectos en base	7%	8%	7%	
	% arbolado vitalidad baja	2%	3%	2%	

ARBOLADO Y ENTORNO

Categoría	Parámetro	Barrio	Distrito	Ciudad	
Entorno	Cobertura vegetal	FCC sobre Unidades Gestión	14%	9%	8%
		Km calles arboladas	2	147	2.612
		Km calles sin arboladas	2	70	1.120
	Tipología vial	Tipología de vial más abundan.	Tipo B	Tipo B	Tipo A
		% arbolado en tipología abund.	94%	45%	39%
	Adecuación del arbolado	% arbolado adecuado	42%	40%	37%
		% arbolado aceptable	48%	25%	24%
		% arbolado inadecuado	9%	31%	29%

GESTIÓN DE ARBOLADO

Categoría	Parámetro	Barrio	Distrito	Ciudad	
Gestión arbolado	Riesgo	% arbolado con índice riesgo aparente > 6	0%	1%	1%
		% arbolado eliminado en el Plan Especial	-	2%	1%
		% arbolado reducido de copa en el Plan Especial	-	8%	3%
		% arbolado con especie con mayor probabilidad de producir accidentes	22%	40%	33%
	Valoración fitosanitaria	% arbolado susceptible de plagas	26%	40%	36%
		% arbolado susceptible de enfermedades	62%	34%	32%
	Valoración alérgenos	% arbolado de especies alérgicas	42%	28%	25%
	Riego	% posiciones arboladas con riego automático/goteo	0%	3%	20%
		% posiciones arboladas con riego de agua regenerada	22%	13%	3%