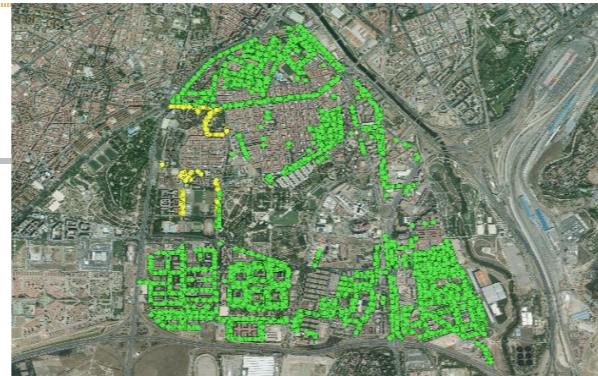


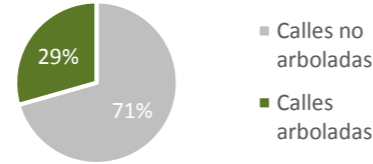
# ANÁLISIS DEL ARBOLADO VIARIO

DISTRITO: 12. USERA

BARRIO: ZOFÍO



Nº calles arboladas: 10  
 Nº calles no arboladas: 24  
 Nº posiciones arboladas: 263

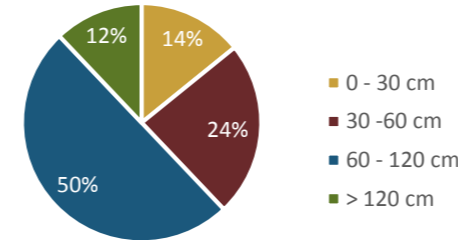


## CARACTERÍSTICAS Y CALIDAD DEL ARBOLADO VIARIO

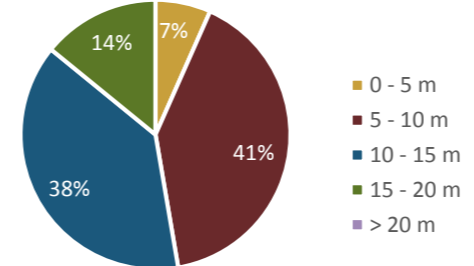
-COMPOSICIÓN-

Categoría	Parámetros de estudio	Unidades	%
Especie	Nº especies distintas presentes	21	10,24%
	Especie más abundante	<i>Platanus x hybrida</i>	
	10 especies más abundantes	83	34,44%
	Total árboles	226	93,78%
Características dendrométricas	Perímetro tronco a 1,30 m	0 - 30 cm	34
		30 - 60 cm	57
		60 - 120 cm	120
		> 120 cm	29
	Altura total	0 - 5 m	16
		5 - 10 m	98
		10 - 15 m	93
		15 - 20 m	34
		> 20 m	0
	Diámetro de copa medio	0 - 5 m	88
5 - 10 m		128	
> 10 m		24	
Edad fenológica	Recién plantado-no consolidado	3	1,24%
	Joven	80	33,20%
	Maduro	139	57,68%
	Viejo	11	4,56%
	Muerto y decrépito	8	3,32%
Disposición	Alineación en acera	224	85,17%
	Alineación en calzada	15	5,70%
	Grupo	0	0,00%
	Individual	7	2,66%
	Mediana	13	4,94%
Tipo de superficie	Arbusto	0	0,00%
	Césped	0	0,00%
	Pavimento	0	0,00%
	Tierra	263	100,00%

### PERÍMETRO DE TRONCO

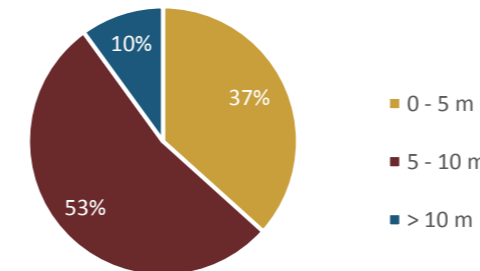


### ALTURA

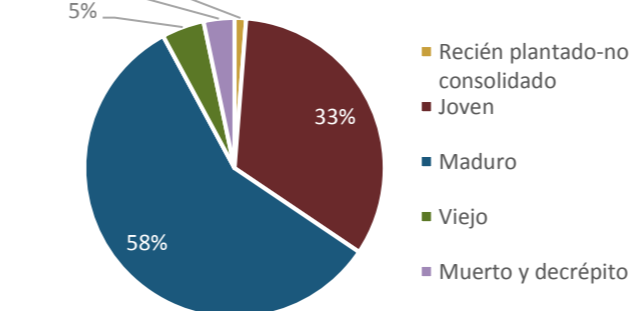


Superficie cubierta por copa (m2) 8.511

### DIÁMETRO DE COPA



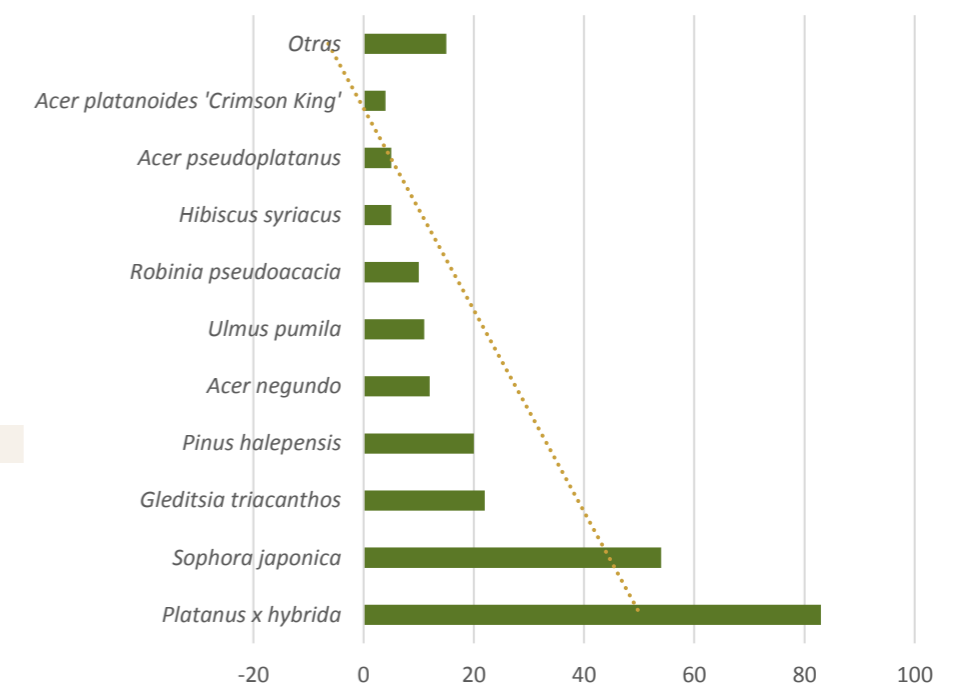
### EDAD FENOLÓGICA



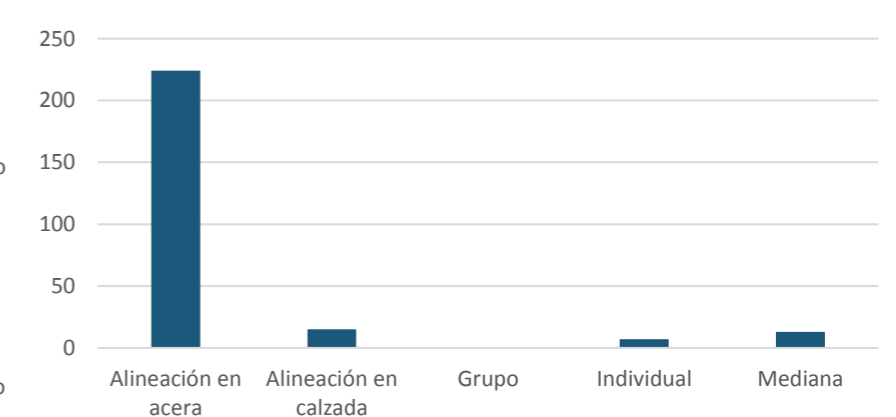
## ESPECIES ARBÓREAS MÁS ABUNDANTES

Categoría	Unidades	%
<i>Platanus x hybrida</i>	83	34,44%
<i>Sophora japonica</i>	54	22,41%
<i>Gleditsia triacanthos</i>	22	9,13%
<i>Pinus halepensis</i>	20	8,30%
<i>Acer negundo</i>	12	4,98%
<i>Ulmus pumila</i>	11	4,56%
<i>Robinia pseudoacacia</i>	10	4,15%
<i>Hibiscus syriacus</i>	5	2,07%
<i>Acer pseudoplatanus</i>	5	2,07%
<i>Acer platanoides 'Crimson King'</i>	4	1,66%
Otras	15	6,22%
<b>TOTAL</b>	<b>241</b>	<b>100,00%</b>

### ESPECIES



### DISPOSICIÓN



# ANÁLISIS DEL ARBOLADO VIARIO

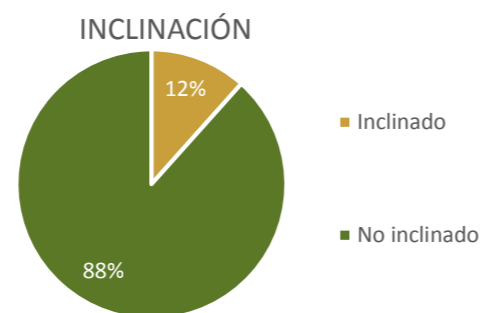
DISTRITO: 12. USERA

CARACTERÍSTICAS Y CALIDAD DEL ARBOLADO VIARIO

BARRIO: ZOFÍO

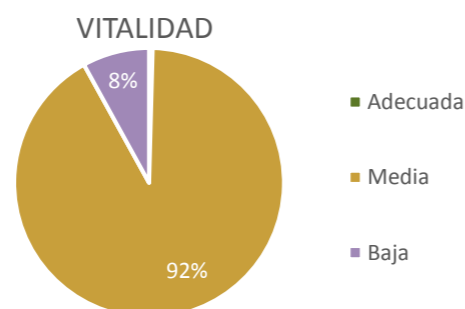
-ESTADO DEL ARBOLADO-

Categoría	Parámetros de estudio	Unidades	%
Estructura	Estructurado	218	90,46%
	Desestructurado	13	5,39%
	Muy desestructurado	6	2,49%
Inclinación	0-10 °	213	88,38%
	11-20 °	22	9,13%
	21-45 °	6	2,49%
	> 45 °	0	0,00%



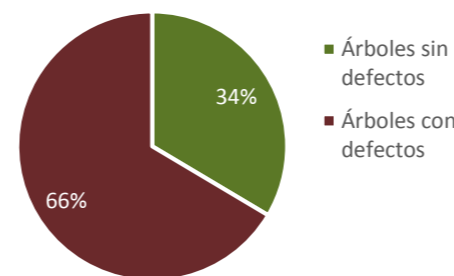
Categoría	Parámetros de estudio	Unidades	%
Presencia de copa	Baja 0 - 25 %	19	7,88%
	Media 25 - 60 %	217	90,04%
	Alta 60 - 100 %	1	0,41%
Transparencia de copa	Baja 0 - 25 %	0	0,00%
	Media 25 - 60 %	230	95,44%
	Alta 60 - 100 %	7	2,90%

Valoración global Vitalidad			
Presencia de copa	Transparencia de copa		
	Baja 0 - 25 %	Media 25 - 60 %	Alta 60 - 100 %
Baja 0 - 25 %	0	12	7
Media 25 - 60 %	0	217	0
Alta 60 - 100 %	0	1	0

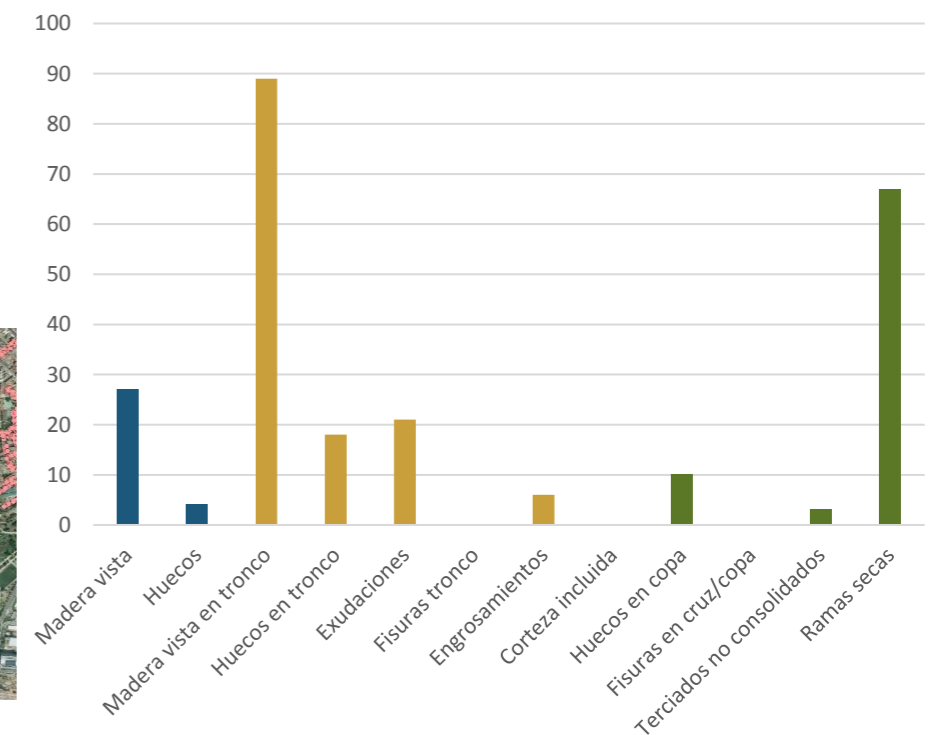


Categoría	Parámetros de estudio	Unidades	%
Defectos en base	Madera vista	27	11,20%
	Huecos	4	1,66%
	Nº árboles con defectos en base	<b>30</b>	<b>12,45%</b>
Defectos en tronco	Madera vista en tronco	89	36,93%
	Huecos en tronco	18	7,47%
	Exudaciones	21	8,71%
	Fisuras tronco	0	0,00%
	Engrosamientos	6	2,49%
	Corteza incluida	0	0,00%
	Nº árboles con defectos en tronco	<b>111</b>	<b>46,06%</b>
Defectos en copa	Huecos en copa	10	4,15%
	Fisuras en cruz/copa	0	0,00%
	Terciados no consolidados	3	1,24%
	Ramas secas	67	27,80%
	Nº árboles con defectos en copa	<b>71</b>	<b>29,46%</b>
Buen estado	Nº de árboles sin defectos significativos:	<b>107</b>	<b>44,40%</b>

ARBOLADO EN BUEN ESTADO



CUANTIFICACIÓN DE DEFECTOS EN EL ARBOLADO



Localización de arbolado con defectos

# ANÁLISIS DEL ARBOLADO VIARIO

DISTRITO: 12. USERA

BARRIO: ZOFÍO

## CARACTERÍSTICAS Y CALIDAD DEL ARBOLADO VIARIO

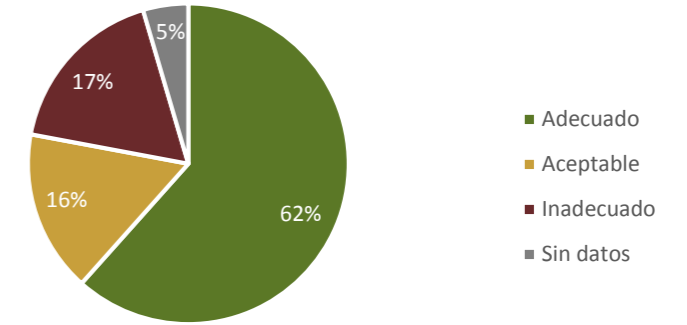
### - DESCRIPCIÓN DEL ENTORNO ARBOLADO -

Categoría	Parámetros de estudio	Unidades	%
Tipología de Vial	Tipo A	80	30,42%
	Tipo B	46	17,49%
	Tipo C	123	46,77%
	Tipo D	6	2,28%
	Tipo E	0	0,00%
	Tipo F	0	0,00%
Tipología de entorno de calzada	Aparcamiento en línea	93	35,36%
	Aparcamiento en batería	61	23,19%
	Carril Bus con aleta de tiburón	0	0,00%
	Carril Bus sin aleta de tiburón	9	3,42%
	Sin banda aparcamiento ni carril bus	92	34,98%
Distancia a fachada	Muy pequeña (< 3 m)	37	14,07%
	Pequeña (3 - 5 m)	18	6,84%
	Mediana (5 - 6 m)	3	1,14%
	Grande (6 - 8 m)	18	6,84%
	Muy grande (> 8 m)	175	66,54%
Ancho de acera	Menor de 3 m	95	36,12%
	De 3 a 4 m	35	13,31%
	De 4 a 6 m	40	15,21%
	Mayor de 6 m	85	32,32%
Interferencias	Farolas	2	0,76%
	Edificios	3	1,14%
	Señales y semáforos	0	0,00%
	Invasión de calzada o acera	1	0,38%
	Cables No Alta Tensión	0	0,00%
	Cables Alta tensión	0	0,00%
Marco de plantación	Inadmisible: <=3	0	0,00%
	Muy Pequeño: 3-5	9	3,42%
	Pequeño: 5-6	141	53,61%
	Mediano: 6-8	93	35,36%
Distancia entre ejes de alineación	Grande >8	5	1,90%
	Muy pequeña (< 9 m)	8	3,04%
	Pequeña (9 - 11 m)	106	40,30%
	Mediana (11 -16 m)	141	53,61%
Adecuación del arbolado	Grande (16 - 25 m)	0	0,00%
	Muy grande (> 25 m)	0	0,00%
	Adecuado	162	61,60%
	Aceptable	43	16,35%
	Inadecuado	46	17,49%



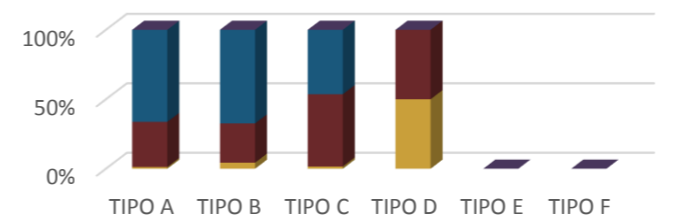
Adecuación del arbolado

### ADECUACIÓN DEL ARBOLADO AL ENTORNO

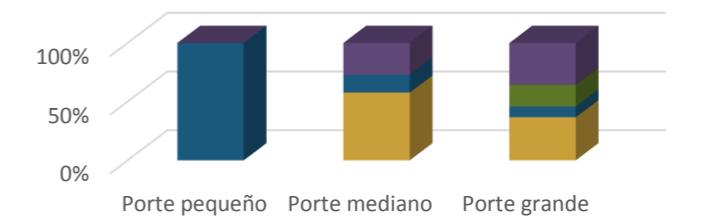


Ancho de acera	Porte de la especie		
	Porte pequeño	Porte mediano	Porte grande
Menor de 3 m	0	15	80
De 3 a 4 m	11	4	20
De 4 a 6 m	0	0	40
Mayor de 6 m	0	7	78

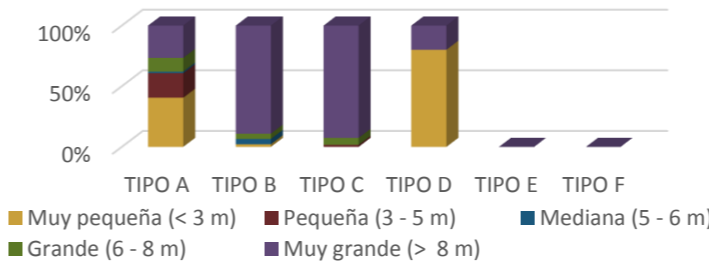
### RELACIÓN ENTRE EJES DE ALINEACIÓN Y TIPO DE VIAL



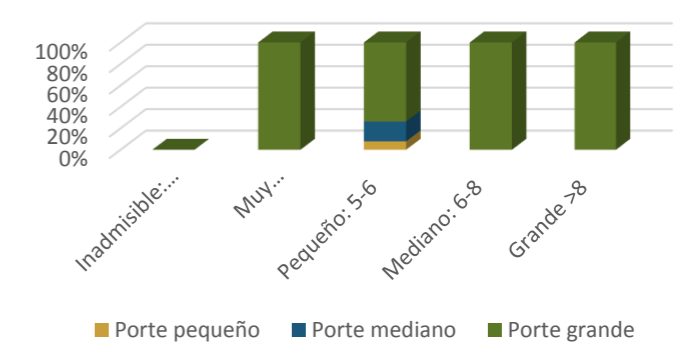
### RELACIÓN ENTRE ANCHO DE ACERA Y PORTE DE LA ESPECIE



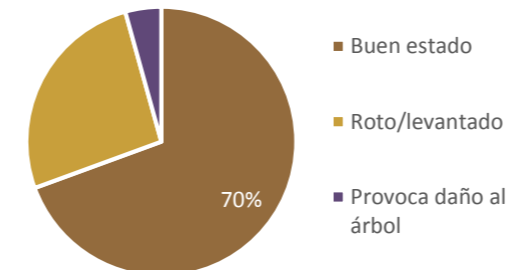
### RELACIÓN ENTRE DISTANCIA A FACHADA Y TIPO DE VIAL



### RELACIÓN ENTRE MARCO DE PLANTACIÓN Y PORTE DE LA ESPECIE



### ADECUACIÓN DE ALCORQUES



Categoría	Parámetros de estudio	Unidades	%
Adecuación de alcorques	Buen estado	177	69,41%
	Roto/levantado	67	26,27%
Adecuación de tutores /protectores	Provoca daño al árbol	11	4,31%
	Buen estado	35	94,59%
	Provoca daño	2	5,41%

# ANÁLISIS DEL ARBOLADO VIARIO

DISTRITO: 12. USERA

PARÁMETROS DE REFERENCIA

BARRIO: ZOFÍO

## CARACTERÍSTICAS Y CALIDAD

Categoría	Parámetro	Barrio	Distrito	Ciudad
Cantidad	nº árboles viario/ 100 habit.	● 1,99	● 5,88	● 8,05
	nº árboles /superficie UG (ha)	● 13,75	● 36,92	● 44,27
Diversidad	nº especies distintas presentes	● 21	● 80	● 226
	Especie más abundante	PHY	PHY	PHY
	% especie más abundante	● 34%	● 35%	● 23%
	% 10 especies más abundante	● 94%	● 82%	● 75%
Dimensiones	Clase diam. más abundante	60-120cm	60-120cm	60-120cm
	% en clase diam más abundan.	● 50%	● 42%	● 33%
	Rango altura más abundante	5-10m	5-10m	5-10m
	% en rango altura más abun.	● 41%	● 53%	● 49%
Edad fenológica	Edad fenologica más abundan.	Maduro	Maduro	Maduro
	% en edad fenol. Más abundan.	● 58%	● 55%	● 51%
Estado	% arbolado defectos copa	● 29%	● 10%	● 9%
	% arbolado defectos tronco	● 46%	● 26%	● 28%
	% arbolado defectos en base	● 12%	● 7%	● 7%
	% arbolado vitalidad baja	● 8%	● 2%	● 2%

## ARBOLADO Y ENTORNO

Categoría	Parámetro	Barrio	Distrito	Ciudad
Entorno	FCC sobre Unidades Gestión	● 4%	● 8%	● 8%
	Cobertura vegetal			
	Km calles arboladas	● 6	● 91	● 2.612
	Km calles sin arboladas	8	57	1.120
Tipología vial	Tipología de vial más abundan.	Tipo C	Tipo A	Tipo A
	% arbolado en tipología abund.	47%	42%	39%
Adecuación del arbolado	% arbolado adecuado	● 62%	● 43%	● 37%
	% arbolado aceptable	16%	22%	24%
	% arbolado inadecuado	● 17%	● 33%	● 29%

## GESTIÓN DE ARBOLADO

Categoría	Parámetro	Barrio	Distrito	Ciudad
Gestión arbolado	% arbolado con índice riesgo aparente > 6	● 9%	● 2%	● 1%
	% arbolado eliminado en el Plan Especial	-	● 1%	● 1%
	% arbolado reducido de copa en el Plan Especial	-	● 2%	● 3%
	% arbolado con especie con mayor probabilidad de producir accidentes	● 51%	● 29%	● 33%
Valoración fitosanitaria	% arbolado susceptible de plagas	● 29%	● 39%	● 36%
	% arbolado susceptible de enfermedades	● 43%	● 44%	● 32%
Valoración alérgenos	% arbolado de especies alérgicas	● 39%	● 39%	● 25%
Riego	% posiciones arboladas con riego automático/goteo	● 0%	● 8%	● 20%
	% posiciones arboladas con riego de agua regenerada	0%	1%	3%