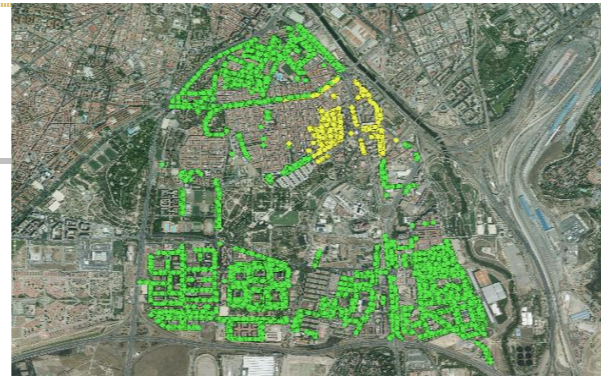


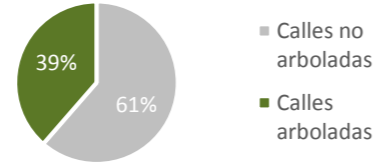
ANÁLISIS DEL ARBOLADO VIARIO

DISTRITO: 12. USERA

BARRIO: ALMENDRALES



Nº calles arboladas: 22
 Nº calles no arboladas: 35
 Nº posiciones arboladas: 741

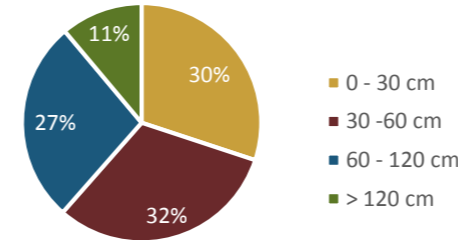


CARACTERÍSTICAS Y CALIDAD DEL ARBOLADO VIARIO

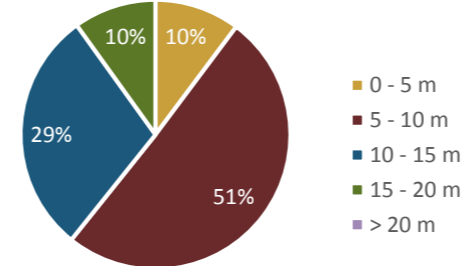
-COMPOSICIÓN-

Categoría	Parámetros de estudio	Unidades	%
Especie	Nº especies distintas presentes	31	15,12%
	Especie más abundante	<i>Robinia pseudoacacia</i>	
	10 especies más abundantes	164	24,30%
	Total árboles	581	86,07%
Características dendrométricas	Perímetro tronco a 1,30 m	0 - 30 cm	203
		30 - 60 cm	212
		60 - 120 cm	185
		> 120 cm	75
	Altura total	0 - 5 m	69
		5 - 10 m	341
		10 - 15 m	198
		15 - 20 m	67
		> 20 m	0
	Diámetro de copa medio	0 - 5 m	393
5 - 10 m		261	
> 10 m		21	
Edad fenológica	Recién plantado-no consolidado	20	2,96%
	Joven	341	50,52%
	Maduro	292	43,26%
	Viejo	21	3,11%
	Muerto y decrépto	1	0,15%
Disposición	Alineación en acera	682	92,04%
	Alineación en calzada	48	6,48%
	Grupo	10	1,35%
	Individual	0	0,00%
	Mediana	0	0,00%
Tipo de superficie	Arbusto	6	0,81%
	Césped	0	0,00%
	Pavimento	0	0,00%
	Tierra	735	99,19%

PERÍMETRO DE TRONCO

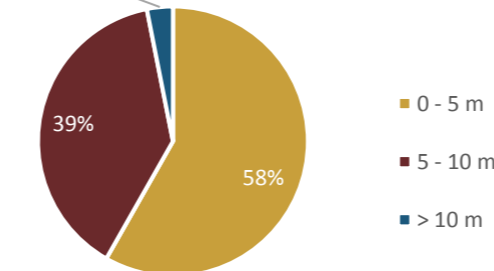


ALTURA

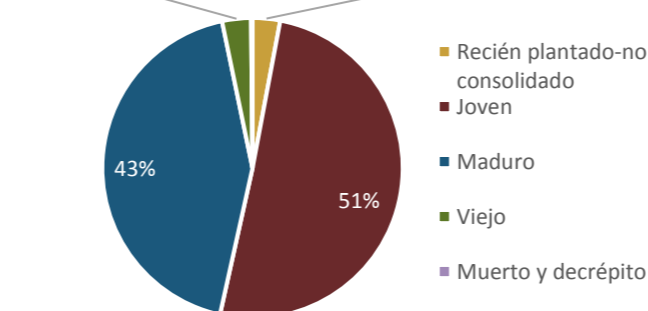


Superficie cubierta por copa (m2) 13.033

DIÁMETRO DE COPA



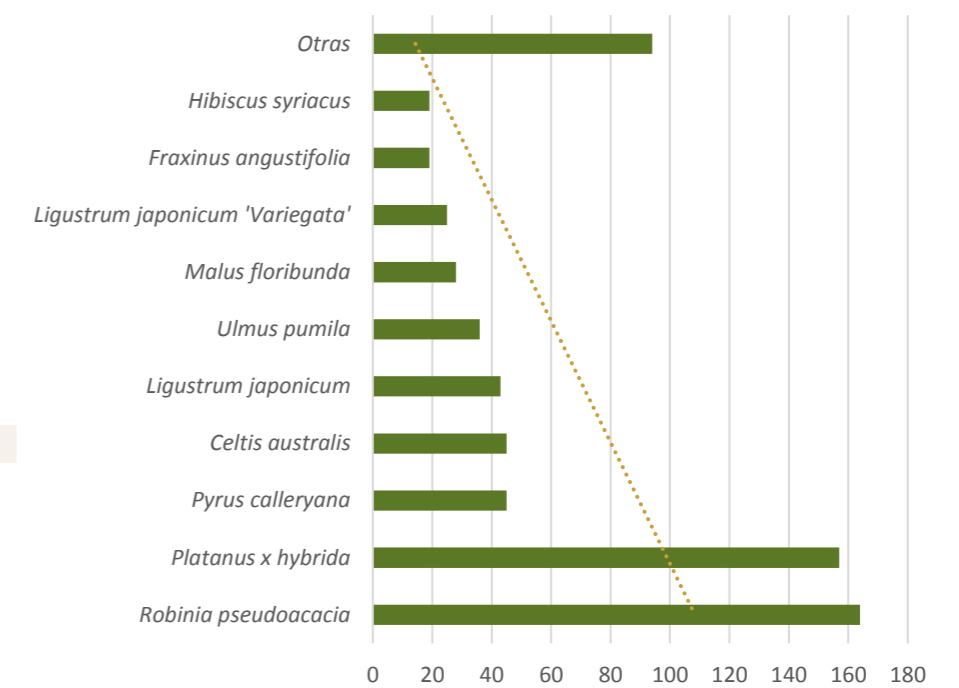
EDAD FENOLÓGICA



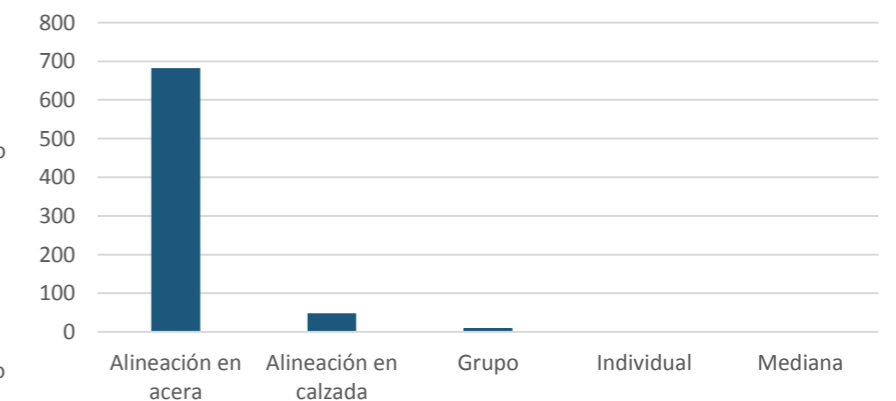
ESPECIES ARBÓREAS MÁS ABUNDANTES

Categoría	Unidades	%
<i>Robinia pseudoacacia</i>	164	24,30%
<i>Platanus x hybrida</i>	157	23,26%
<i>Pyrus calleryana</i>	45	6,67%
<i>Celtis australis</i>	45	6,67%
<i>Ligustrum japonicum</i>	43	6,37%
<i>Ulmus pumila</i>	36	5,33%
<i>Malus floribunda</i>	28	4,15%
<i>Ligustrum japonicum 'Variegata'</i>	25	3,70%
<i>Fraxinus angustifolia</i>	19	2,81%
<i>Hibiscus syriacus</i>	19	2,81%
Otras	94	13,93%
TOTAL	675	100,00%

ESPECIES



DISPOSICIÓN



ANÁLISIS DEL ARBOLADO VIARIO

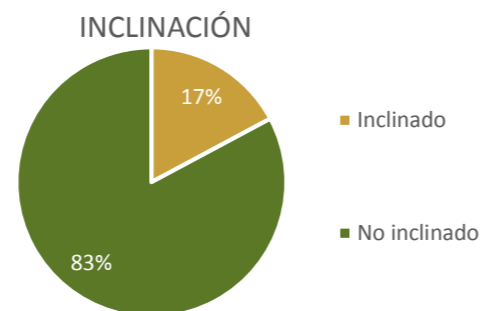
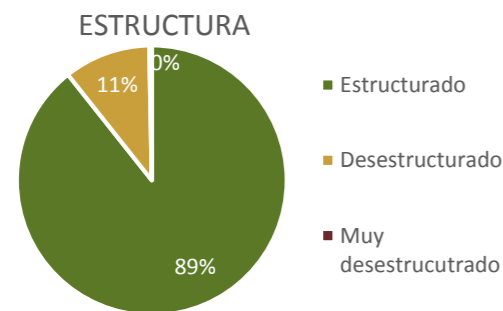
DISTRITO: 12. USERA

CARACTERÍSTICAS Y CALIDAD DEL ARBOLADO VIARIO

BARRIO: ALMENDRALES

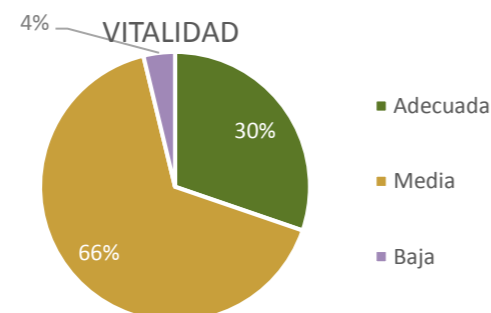
-ESTADO DEL ARBOLADO-

Categoría	Parámetros de estudio	Unidades	%
Estructura	Estructurado	594	88,00%
	Desestructurado	69	10,22%
	Muy desestructurado	2	0,30%
Inclinación	0-10 °	559	82,81%
	11-20 °	110	16,30%
	21-45 °	6	0,89%
	> 45 °	0	0,00%

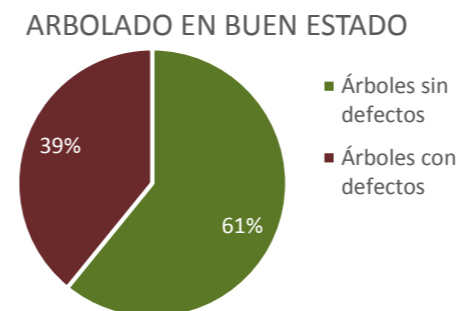


Categoría	Parámetros de estudio	Unidades	%
Presencia de copa	Baja 0 - 25 %	25	3,70%
	Media 25 - 60 %	449	66,52%
	Alta 60 - 100 %	187	27,70%
Transparencia de copa	Baja 0 - 25 %	186	27,56%
	Media 25 - 60 %	458	67,85%
	Alta 60 - 100 %	17	2,52%

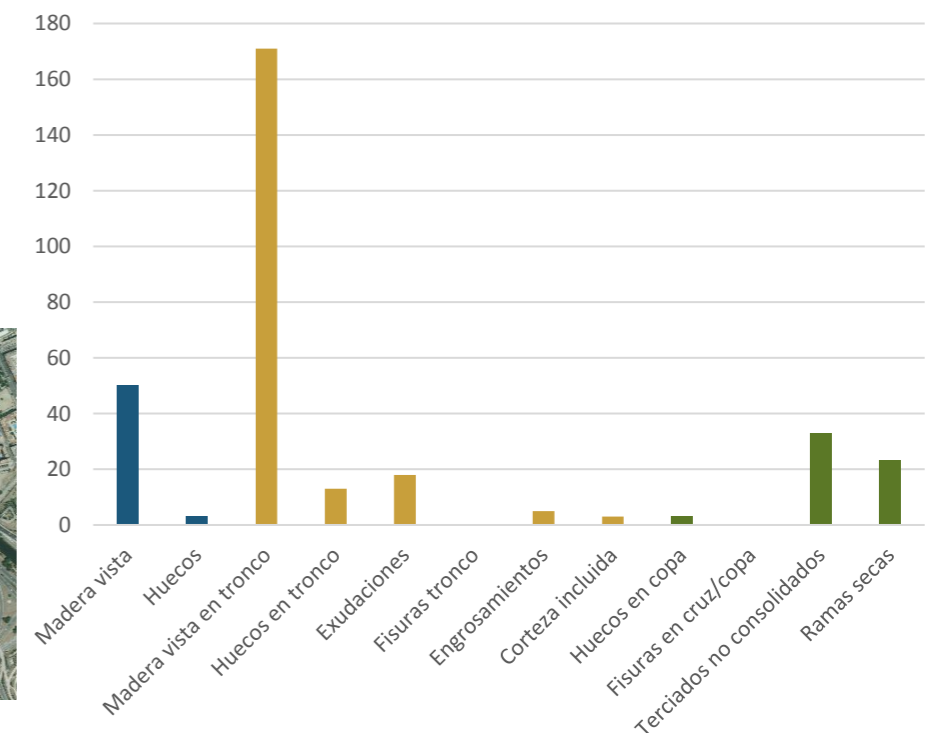
Valoración global Vitalidad			
Presencia de copa	Transparencia de copa		
	Baja 0 - 25 %	Media 25 - 60 %	Alta 60 - 100 %
Baja 0 - 25 %	0	17	8
Media 25 - 60 %	13	427	9
Alta 60 - 100 %	173	14	0



Categoría	Parámetros de estudio	Unidades	%
Defectos en base	Madera vista	50	7,41%
	Huecos	3	0,44%
	Nº árboles con defectos en base	52	7,70%
Defectos en tronco	Madera vista en tronco	171	25,33%
	Huecos en tronco	13	1,93%
	Exudaciones	18	2,67%
	Fisuras tronco	0	0,00%
	Engrosamientos	5	0,74%
	Corteza incluida	3	0,44%
	Nº árboles con defectos en tronco	191	28,30%
Defectos en copa	Huecos en copa	3	0,44%
	Fisuras en cruz/copa	0	0,00%
	Terciados no consolidados	33	4,89%
	Ramas secas	23	3,41%
	Nº árboles con defectos en copa	56	8,30%
Buen estado	Nº de árboles sin defectos significativos:	465	68,89%



CUANTIFICACIÓN DE DEFECTOS EN EL ARBOLADO



Localización de arbolado con defectos

ANÁLISIS DEL ARBOLADO VIARIO

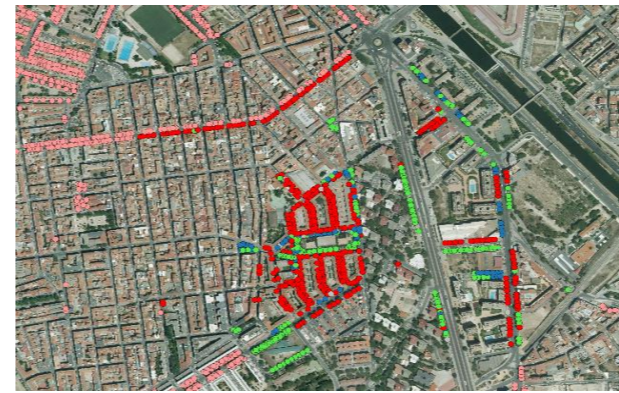
DISTRITO: 12. USERA

BARRIO: ALMENDRALES

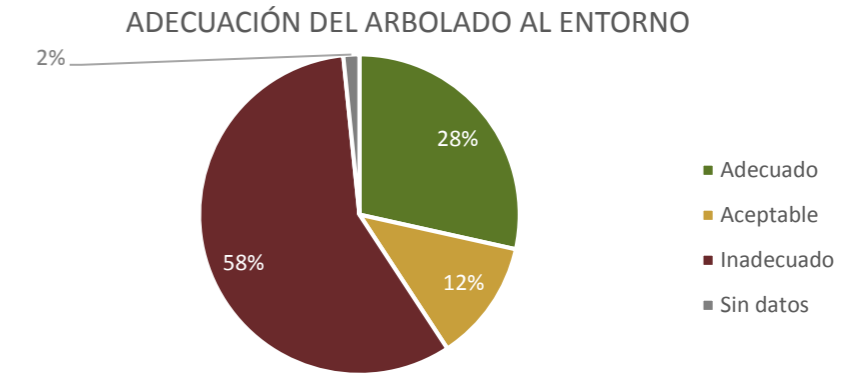
CARACTERÍSTICAS Y CALIDAD DEL ARBOLADO VIARIO

- DESCRIPCIÓN DEL ENTORNO ARBOLADO -

Categoría	Parámetros de estudio	Unidades	%
Tipología de Vial	Tipo A	470	63,43%
	Tipo B	137	18,49%
	Tipo C	128	17,27%
	Tipo D	5	0,67%
	Tipo E	0	0,00%
	Tipo F	0	0,00%
Tipología de entorno de calzada	Aparcamiento en línea	346	46,69%
	Aparcamiento en batería	83	11,20%
	Carril Bus con aleta de tiburón	0	0,00%
	Carril Bus sin aleta de tiburón	0	0,00%
	Sin banda aparcamiento ni carril bus	311	41,97%
Distancia a fachada	Muy pequeña (< 3 m)	331	44,67%
	Pequeña (3 - 5 m)	105	14,17%
	Mediana (5 - 6 m)	21	2,83%
	Grande (6 - 8 m)	23	3,10%
	Muy grande (> 8 m)	249	33,60%
Ancho de acera	Menor de 3 m	271	36,57%
	De 3 a 4 m	128	17,27%
	De 4 a 6 m	144	19,43%
	Mayor de 6 m	197	26,59%
Interferencias	Farolas	2	0,27%
	Edificios	106	14,30%
	Señales y semáforos	0	0,00%
	Invasión de calzada o acera	53	7,15%
	Cables No Alta Tensión	3	0,40%
	Cables Alta tensión	0	0,00%
Marco de plantación	Inadmisibles: <=3	0	0,00%
	Muy Pequeño: 3-5	108	14,57%
	Pequeño: 5-6	288	38,87%
	Mediano: 6-8	197	26,59%
	Grande >8	137	18,49%
Distancia entre ejes de alineación	Muy pequeña (< 9 m)	206	27,80%
	Pequeña (9 - 11 m)	180	24,29%
	Mediana (11 -16 m)	166	22,40%
	Grande (16 - 25 m)	145	19,57%
	Muy grande (> 25 m)	43	5,80%
Adecuación del arbolado	Adecuado	211	28,48%
	Aceptable	91	12,28%
	Inadecuado	427	57,62%

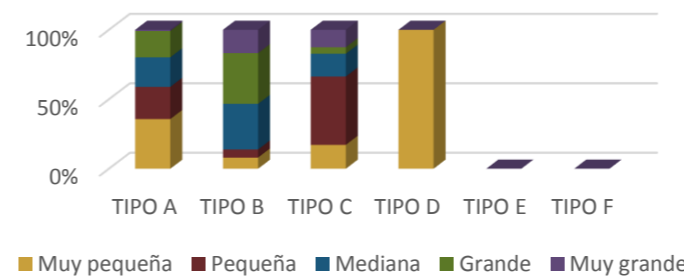


Adecuación del arbolado

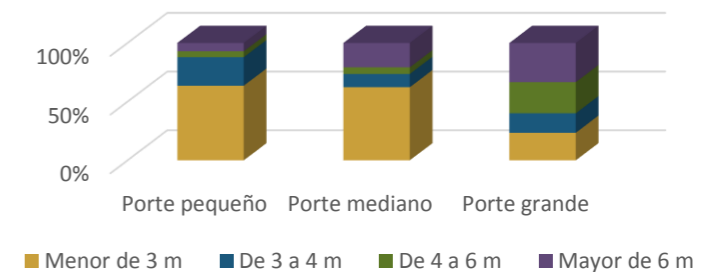


Ancho de acera	Porte de la especie		
	Porte pequeño	Porte mediano	Porte grande
Menor de 3 m	89	66	116
De 3 a 4 m	34	12	82
De 4 a 6 m	7	6	131
Mayor de 6 m	10	22	165

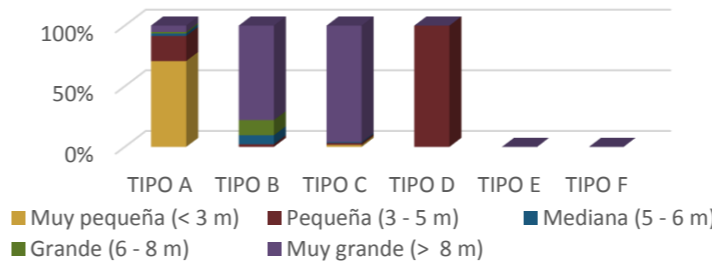
RELACIÓN ENTRE EJES DE ALINEACIÓN Y TIPO DE VIAL



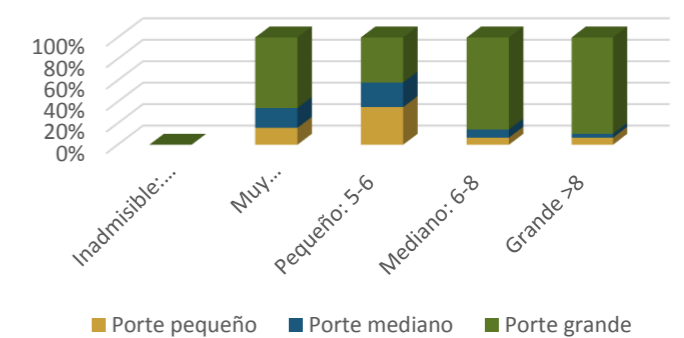
RELACIÓN ENTRE ANCHO DE ACERA Y PORTE DE LA ESPECIE



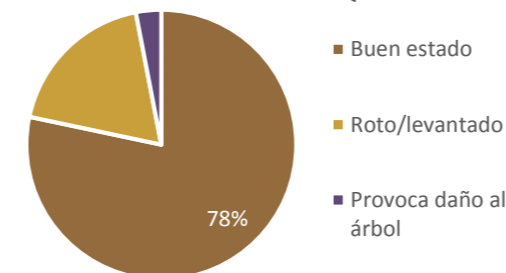
RELACIÓN ENTRE DISTANCIA A FACHADA Y TIPO DE VIAL



RELACIÓN ENTRE MARCO DE PLANTACIÓN Y PORTE DE LA ESPECIE



ADECUACIÓN DE ALCORQUES



Categoría	Parámetros de estudio	Unidades	%
Adecuación de alcorques	Buen estado	567	78,31%
	Roto/levantado	135	18,65%
	Provoca daño al árbol	22	3,04%
Adecuación de tutores /protectores	Buen estado	145	57,09%
	Provoca daño	109	42,91%

ANÁLISIS DEL ARBOLADO VIARIO

DISTRITO: 12. USERA

PARÁMETROS DE REFERENCIA

BARRIO: ALMENDRALES

CARACTERÍSTICAS Y CALIDAD

Categoría	Parámetro	Barrio	Distrito	Ciudad	
Arbolado	Cantidad	nº árboles viario/ 100 habit.	● 3,63	● 5,88	● 8,05
		nº árboles /superficie UG (ha)	● 33,56	● 36,92	● 44,27
	Diversidad	nº especies distintas presentes	● 31	● 80	● 226
		Especie más abundante	RPS	PHY	PHY
		% especie más abundante	● 24%	● 35%	● 23%
		% 10 especies más abundante	● 86%	● 82%	● 75%
	Dimensiones	Clase diam. más abundante	30-60cm	60-120cm	60-120cm
		% en clase diam más abundan.	● 31%	● 42%	● 33%
		Rango altura más abundante	5-10m	5-10m	5-10m
		% en rango altura más abun.	● 51%	● 53%	● 49%
Edad fenológica	Edad fenologica más abundan.	Joven	Maduro	Maduro	
	% en edad fenol. Más abundan.	● 51%	● 55%	● 51%	
Estado	% arbolado defectos copa	● 8%	● 10%	● 9%	
	% arbolado defectos tronco	● 28%	● 26%	● 28%	
	% arbolado defectos en base	● 8%	● 7%	● 7%	
	% arbolado vitalidad baja	● 4%	● 2%	● 2%	

ARBOLADO Y ENTORNO

Categoría	Parámetro	Barrio	Distrito	Ciudad	
Entorno	Cobertura vegetal	FCC sobre Unidades Gestión	● 5%	● 8%	● 8%
		Km calles arboladas	● 10	● 91	● 2.612
		Km calles sin arboladas	8	57	1.120
	Tipología vial	Tipología de vial más abundan.	Tipo A	Tipo A	Tipo A
		% arbolado en tipología abund.	63%	42%	39%
	Adecuación del arbolado	% arbolado adecuado	● 28%	● 43%	● 37%
		% arbolado aceptable	12%	22%	24%
		% arbolado inadecuado	● 58%	● 33%	● 29%

GESTIÓN DE ARBOLADO

Categoría	Parámetro	Barrio	Distrito	Ciudad	
Gestión arbolado	Riesgo	% arbolado con índice riesgo aparente > 6	● 3%	● 2%	● 1%
		% arbolado eliminado en el Plan Especial	-	● 1%	● 1%
		% arbolado reducido de copa en el Plan Especial	-	● 2%	● 3%
		% arbolado con especie con mayor probabilidad de producir accidentes	● 34%	● 29%	● 33%
	Valoración fitosanitaria	% arbolado susceptible de plagas	● 47%	● 39%	● 36%
		% arbolado susceptible de enfermedades	● 26%	● 44%	● 32%
	Valoración alérgenos	% arbolado de especies alérgicas	● 27%	● 39%	● 25%
	Riego	% posiciones arboladas con riego automático/goteo	● 15%	● 8%	● 20%
		% posiciones arboladas con riego de agua regenerada	0%	1%	3%