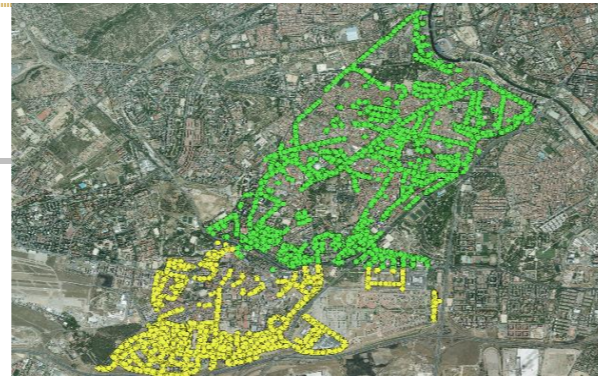


ANÁLISIS DEL ARBOLADO VIARIO

DISTRITO: 11. CARABANCHEL

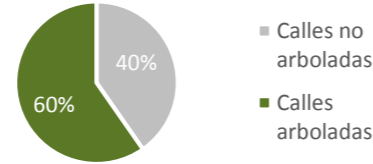
BARRIO: BUENAVISTA



ESPECIES ARBÓREAS MÁS ABUNDANTES

Categoría	Unidades	%
<i>Platanus x hybrida</i>	2.245	43,28%
<i>Acer negundo</i>	628	12,11%
<i>Robinia pseudoacacia</i>	559	10,78%
<i>Ulmus pumila</i>	297	5,73%
<i>Sophora japonica</i>	267	5,15%
<i>Koelreuteria paniculata</i>	151	2,91%
<i>Melia azedarach</i>	127	2,45%
<i>Celtis australis</i>	118	2,27%
<i>Pinus pinea</i>	116	2,24%
<i>Quercus ilex</i>	100	1,93%
Otras	579	11,16%
TOTAL	5.187	100,00%

Nº calles arboladas: 117
 Nº calles no arboladas: 79
 Nº posiciones arboladas: 5.493

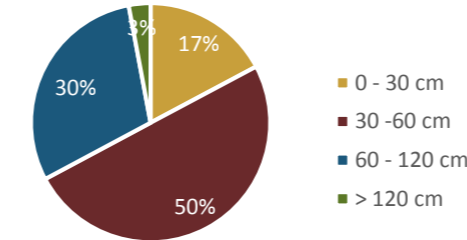


CARACTERÍSTICAS Y CALIDAD DEL ARBOLADO VIARIO

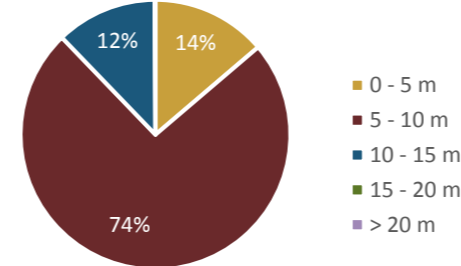
-COMPOSICIÓN-

Categoría	Parámetros de estudio	Unidades	%	
Especie	Nº especies distintas presentes	43	20,98%	
	Especie más abundante	<i>Platanus x hybrida</i>		
		2.245	43,28%	
	10 especies más abundantes	4.608	88,84%	
Características dendrométricas	Total árboles	5.187	94,43%	
	Perímetro tronco a 1,30 m	0 - 30 cm	893	
		30 - 60 cm	2592	
		60 - 120 cm	1549	
		> 120 cm	153	
	Altura total	0 - 5 m	714	
		5 - 10 m	3840	
		10 - 15 m	628	
		15 - 20 m	5	
		> 20 m	0	
	Diámetro de copa medio	0 - 5 m	2614	
		5 - 10 m	2479	
> 10 m		94		
Edad fenológica	Recién plantado-no consolidado	134	2,58%	
	Joven	3.128	60,30%	
	Maduro	1.906	36,75%	
	Viejo	5	0,10%	
	Muerto y decrépito	14	0,27%	
Disposición	Alineación en acera	5.228	95,18%	
	Alineación en calzada	107	1,95%	
	Grupo	3	0,05%	
	Individual	31	0,56%	
	Mediana	106	1,93%	
Tipo de superficie	Arbusto	3	0,05%	
	Césped	0	0,00%	
	Pavimento	0	0,00%	
	Tierra	5.490	99,95%	

PERÍMETRO DE TRONCO

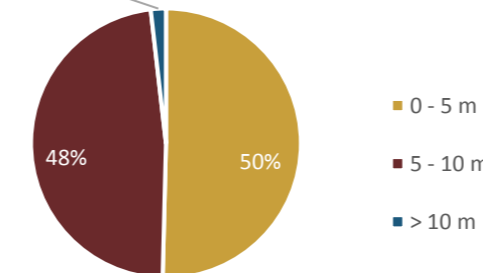


ALTURA

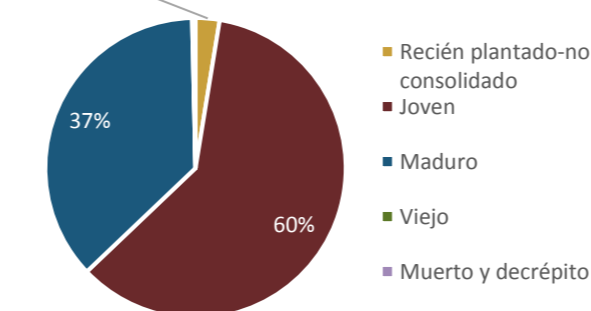


Superficie cubierta por copa (m2) 106.032

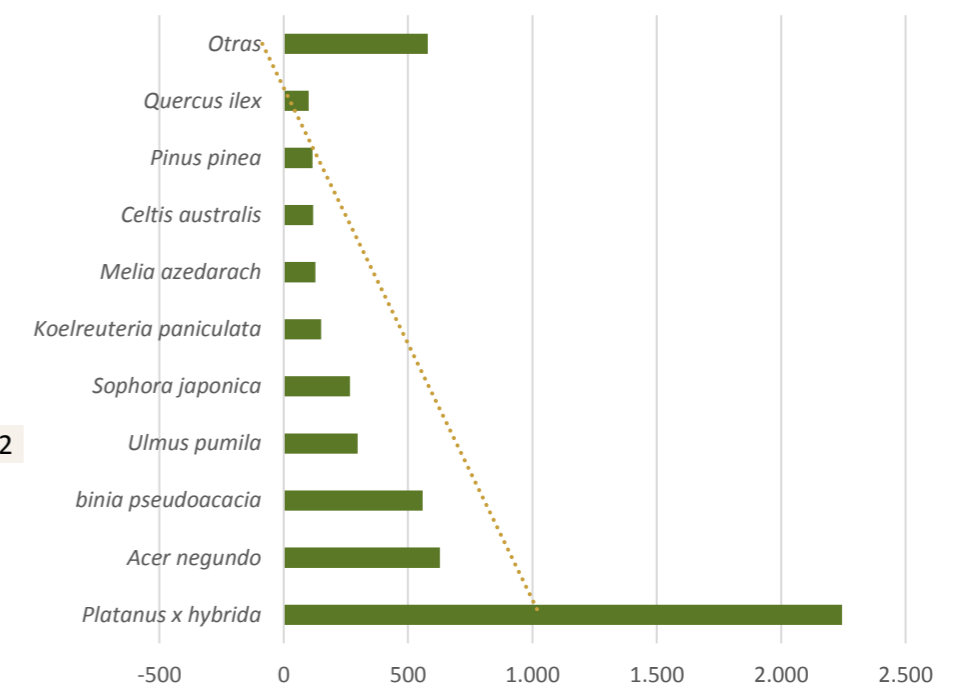
DIÁMETRO DE COPA



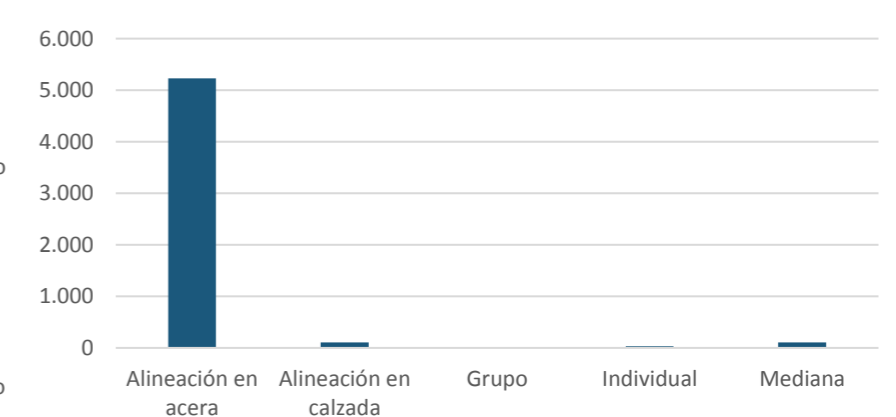
EDAD FENOLÓGICA



ESPECIES



DISPOSICIÓN



T	S	Tierra							
I	U	Pavimento							
P	P	Césped							
O	.	Arbusto							

ANÁLISIS DEL ARBOLADO VIARIO

DISTRITO: 11. CARABANCHEL

CARACTERÍSTICAS Y CALIDAD DEL ARBOLADO VIARIO

BARRIO: BUENAVISTA

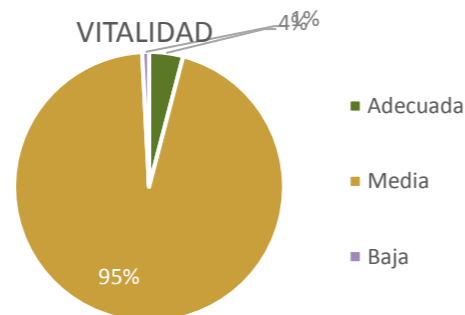
-ESTADO DEL ARBOLADO-

Categoría	Parámetros de estudio	Unidades	%
Estructura	Estructurado	5.084	98,01%
	Desestructurado	49	0,94%
	Muy desestructurado	0	0,00%
Inclinación	0-10 °	4.991	96,22%
	11-20 °	193	3,72%
	21-45 °	2	0,04%
	> 45 °	1	0,02%



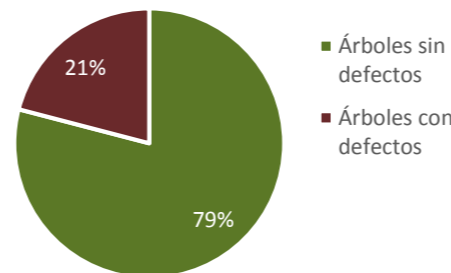
Categoría	Parámetros de estudio	Unidades	%
Presencia de copa	Baja 0 - 25 %	42	0,81%
	Media 25 - 60 %	4.910	94,66%
	Alta 60 - 100 %	179	3,45%
Transparencia de copa	Baja 0 - 25 %	61	1,18%
	Media 25 - 60 %	5.004	96,47%
	Alta 60 - 100 %	66	1,27%

Valoración global Vitalidad			
Presencia de copa	Transparencia de copa		
	Baja 0 - 25 %	Media 25 - 60 %	Alta 60 - 100 %
Baja 0 - 25 %	2	21	19
Media 25 - 60 %	31	4.833	46
Alta 60 - 100 %	28	150	1

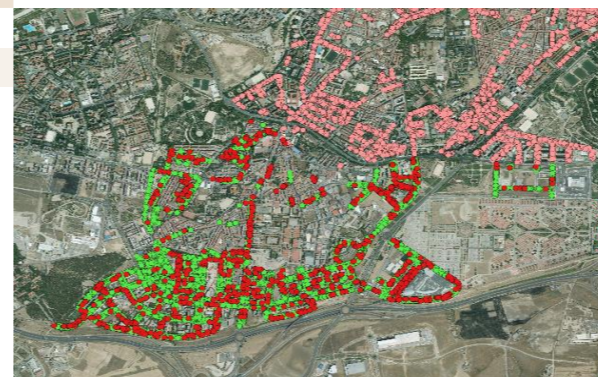
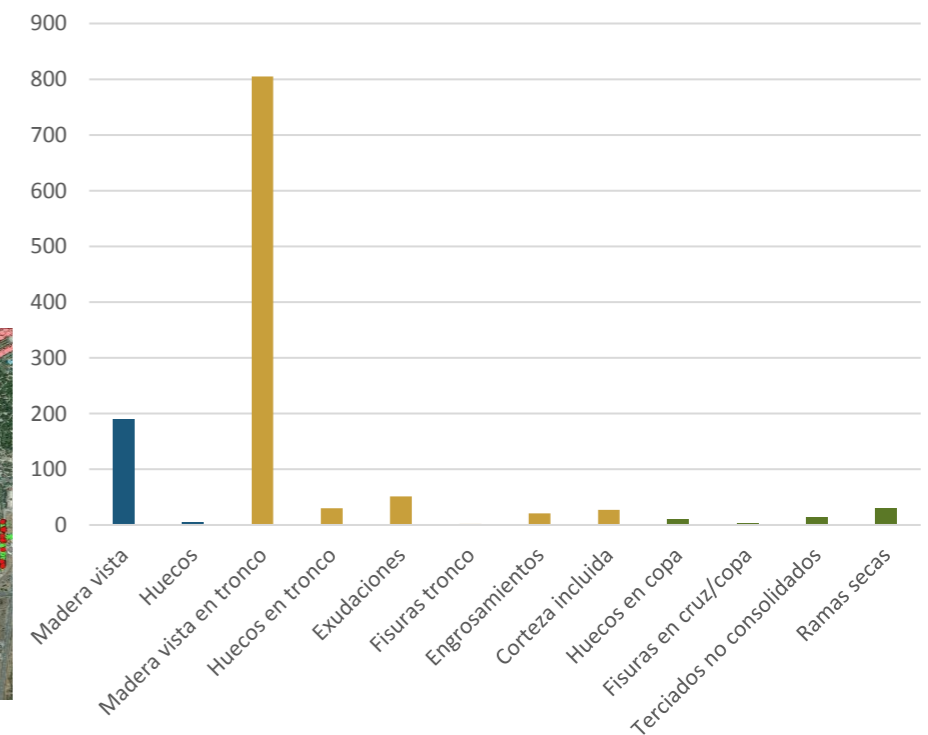


Categoría	Parámetros de estudio	Unidades	%
Defectos en base	Madera vista	190	3,66%
	Huecos	5	0,10%
	Nº árboles con defectos en base	194	3,74%
Defectos en tronco	Madera vista en tronco	805	15,52%
	Huecos en tronco	30	0,58%
	Exudaciones	51	0,98%
	Fisuras tronco	2	0,04%
	Engrosamientos	21	0,40%
	Corteza incluida	27	0,52%
	Nº árboles con defectos en tronco	882	17,00%
Defectos en copa	Huecos en copa	10	0,19%
	Fisuras en cruz/copa	2	0,04%
	Terciados no consolidados	13	0,25%
	Ramas secas	29	0,56%
	Nº árboles con defectos en copa	53	1,02%
Buen estado	Nº de árboles sin defectos significativos:	4.263	82,19%

ARBOLADO EN BUEN ESTADO



CUANTIFICACIÓN DE DEFECTOS EN EL ARBOLADO



Localización de arbolado con defectos

ANÁLISIS DEL ARBOLADO VIARIO

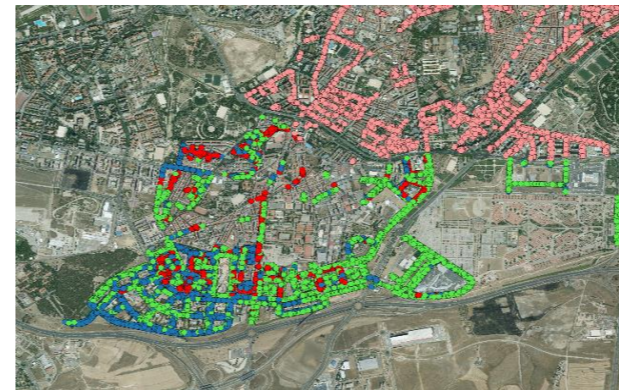
DISTRITO: 11. CARABANCHEL

CARACTERÍSTICAS Y CALIDAD DEL ARBOLADO VIARIO

BARRIO: BUENAVISTA

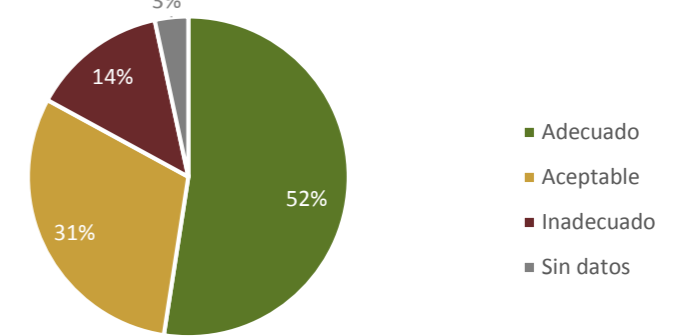
- DESCRIPCIÓN DEL ENTORNO ARBOLADO -

Categoría	Parámetros de estudio	Unidades	%
Tipología de Vial	Tipo A	1.379	25,10%
	Tipo B	2.094	38,12%
	Tipo C	2.005	36,50%
	Tipo D	0	0,00%
	Tipo E	0	0,00%
	Tipo F	0	0,00%
Tipología de entorno de calzada	Aparcamiento en línea	4.333	78,88%
	Aparcamiento en batería	251	4,57%
	Carril Bus con aleta de tiburón	0	0,00%
	Carril Bus sin aleta de tiburón	0	0,00%
	Sin banda aparcamiento ni carril bus	894	16,28%
Distancia a fachada	Muy pequeña (< 3 m)	404	7,35%
	Pequeña (3 - 5 m)	510	9,28%
	Mediana (5 - 6 m)	293	5,33%
	Grande (6 - 8 m)	586	10,67%
	Muy grande (> 8 m)	3.634	66,16%
Ancho de acera	Menor de 3 m	917	16,69%
	De 3 a 4 m	1.981	36,06%
	De 4 a 6 m	1.529	27,84%
	Mayor de 6 m	1.047	19,06%
Interferencias	Farolas	66	1,20%
	Edificios	64	1,17%
	Señales y semáforos	15	0,27%
	Invasión de calzada o acera	106	1,93%
	Cables No Alta Tensión	19	0,35%
	Cables Alta tensión	0	0,00%
Marco de plantación	Inadmisible: <=3	11	0,20%
	Muy Pequeño: 3-5	342	6,23%
	Pequeño: 5-6	913	16,62%
	Mediano: 6-8	4.047	73,68%
	Grande >8	132	2,40%
Distancia entre ejes de alineación	Muy pequeña (< 9 m)	631	11,49%
	Pequeña (9 - 11 m)	733	13,34%
	Mediana (11 -16 m)	2.769	50,41%
	Grande (16 - 25 m)	1.139	20,74%
	Muy grande (> 25 m)	205	3,73%
Adecuación del arbolado	Adecuado	2.881	52,45%
	Aceptable	1.675	30,49%
	Inadecuado	752	13,69%



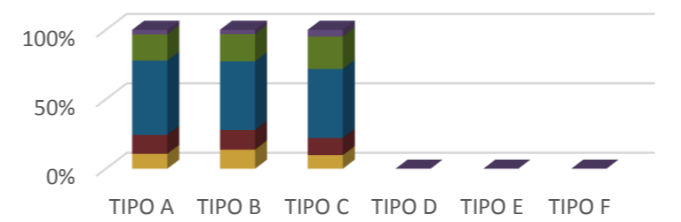
Adecuación del arbolado

ADECUACIÓN DEL ARBOLADO AL ENTORNO



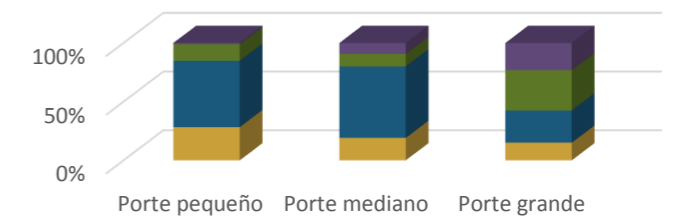
Ancho de acera	Porte de la especie		
	Porte pequeño	Porte mediano	Porte grande
Menor de 3 m	28	252	587
De 3 a 4 m	56	803	1.073
De 4 a 6 m	14	141	1.338
Mayor de 6 m	1	123	906

RELACIÓN ENTRE EJES DE ALINEACIÓN Y TIPO DE VIAL



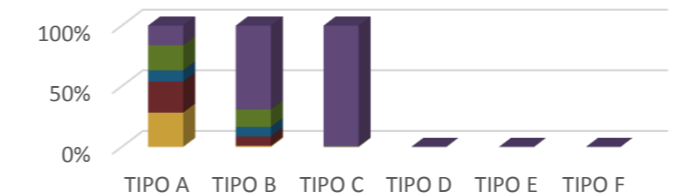
■ Muy pequeña ■ Pequeña ■ Mediana ■ Grande ■ Muy grande

RELACIÓN ENTRE ANCHO DE ACERA Y PORTE DE LA ESPECIE



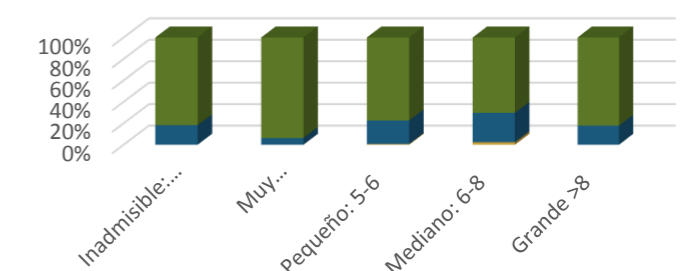
■ Menor de 3 m ■ De 3 a 4 m ■ De 4 a 6 m ■ Mayor de 6 m

RELACIÓN ENTRE DISTANCIA A FACHADA Y TIPO DE VIAL



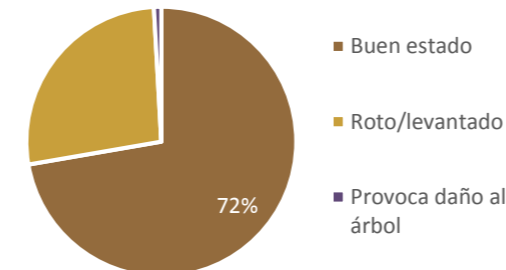
■ Muy pequeña (< 3 m) ■ Pequeña (3 - 5 m) ■ Mediana (5 - 6 m) ■ Grande (6 - 8 m) ■ Muy grande (> 8 m)

RELACIÓN ENTRE MARCO DE PLANTACIÓN Y PORTE DE LA ESPECIE



■ Porte pequeño ■ Porte mediano ■ Porte grande

ADECUACIÓN DE ALCORQUES



Categoría	Parámetros de estudio	Unidades	%
Adecuación de alcorques	Buen estado	3.922	72,28%
	Roto/levantado	1.456	26,83%
Adecuación de tutores /protectores	Provoca daño al árbol	48	0,88%
	Buen estado	481	72,44%
	Provoca daño	183	27,56%

ANÁLISIS DEL ARBOLADO VIARIO

DISTRITO: 11. CARABANCHEL

PARÁMETROS DE REFERENCIA

BARRIO: BUENAVISTA

CARACTERÍSTICAS Y CALIDAD

Categoría	Parámetro	Barrio	Distrito	Ciudad
Cantidad	nº árboles viario/ 100 habit.	12,39	5,40	8,05
	nº árboles /superficie UG (ha)	54,17	41,86	44,27
Diversidad	nº especies distintas presentes	43	80	226
	Especie más abundante	PHY	PHY	PHY
	% especie más abundante	43%	33%	23%
	% 10 especies más abundante	89%	87%	75%
Dimensiones	Clase diam. más abundante	30-60cm	30-60cm	60-120cm
	% en clase diam más abundan.	50%	40%	33%
	Rango altura más abundante	5-10m	5-10m	5-10m
	% en rango altura más abun.	74%	56%	49%
Edad fenológica	Edad fenologica más abundan.	Joven	Maduro	Maduro
	% en edad fenol. Más abundan.	60%	50%	51%
Estado	% arbolado defectos copa	1%	16%	9%
	% arbolado defectos tronco	17%	25%	28%
	% arbolado defectos en base	4%	7%	7%
	% arbolado vitalidad baja	1%	3%	2%

ARBOLADO Y ENTORNO

Categoría	Parámetro	Barrio	Distrito	Ciudad	
Entorno	FCC sobre Unidades Gestión	9%	9%	8%	
	Cobertura vegetal	Km calles arboladas	48	151	2.612
		Km calles sin arboladas	17	89	1.120
Tipología vial	Tipología de vial más abundan.	Tipo B	Tipo A	Tipo A	
	% arbolado en tipología abund.	38%	42%	39%	
Adecuación del arbolado	% arbolado adecuado	52%	43%	37%	
	% arbolado aceptable	30%	23%	24%	
	% arbolado inadecuado	14%	30%	29%	

GESTIÓN DE ARBOLADO

Categoría	Parámetro	Barrio	Distrito	Ciudad
Gestión arbolado	% arbolado con índice riesgo aparente > 6	0%	5%	1%
	% arbolado eliminado en el Plan Especial	-	2%	1%
	% arbolado reducido de copa en el Plan Especial	-	8%	3%
	% arbolado con especie con mayor probabilidad de producir accidentes	26%	37%	33%
Valoración fitosanitaria	% arbolado susceptible de plagas	38%	31%	36%
	% arbolado susceptible de enfermedades	57%	41%	32%
Valoración alérgenos	% arbolado de especies alérgicas	46%	33%	25%
Riego	% posiciones arboladas con riego automático/goteo	38%	24%	20%
	% posiciones arboladas con riego de agua regenerada	0%	0%	3%