

# EVALUACIÓN SATISFACCIÓN PROYECTOS

PLANES DE BARRIO

AÑO 2016



Plan de barrio:

**VILLAVERDE BAJO / VILLAVERDE**



Evaluación de la Satisfacción Proyectos Planes de Barrio año 2016

Informe del Plan de Barrio: VILLAVERDE BAJO / VILLAVERDE

Área de gobierno de Coordinación Territorial y Asociaciones  
C/ Montalbán,1. 28014. Madrid

- **Análisis global de los resultados de las actuaciones realizadas en el plan de barrio VILLAVERDE BAJO / VILLAVERDE**
- Actuaciones realizadas en el Plan de Barrio **6**
- **Análisis general de las actividades desarrolladas en el plan de barrio VILLAVERDE BAJO / VILLAVERDE**
- Actividades realizadas por las Asociaciones de Vecinos **8**

## VILLAVERDE BAJO

### ASOCIACIÓN DE VECINOS LOS ROSALES

**257 cuestionarios**

**AV31.1 TALLER DE WARGAMES "EL DADO TRUCADO"**

15 cuestionarios

**AV31.2 TEATRO CREATIVO EN FAMILIA**

12 cuestionarios

**AV31.3 FUNNYENGLISH**

20 cuestionarios

*AV31.3.1 Funnyenglish - grupo 1*

10 cuestionarios

*AV31.3.2 Funnyenglish - grupo 2*

10 cuestionarios

**AV31.4 FÚTBOL EN EL BARRIO**

210 cuestionarios

### ASOCIACIÓN DE VECINOS LA UNIDAD DE VILLAVERDE ESTE

**96 cuestionarios**

**AV32.1 CAMPAMENTO DE VERANO "APRENDIENDO Y COMPARTIENDO CULTURAS"**

23 cuestionarios

**AV32.2 "ESCUELA DEPORTIVA" FOMENTO DE LOS VALORES A TRAVÉS DEL DEPORTE**

73 cuestionarios



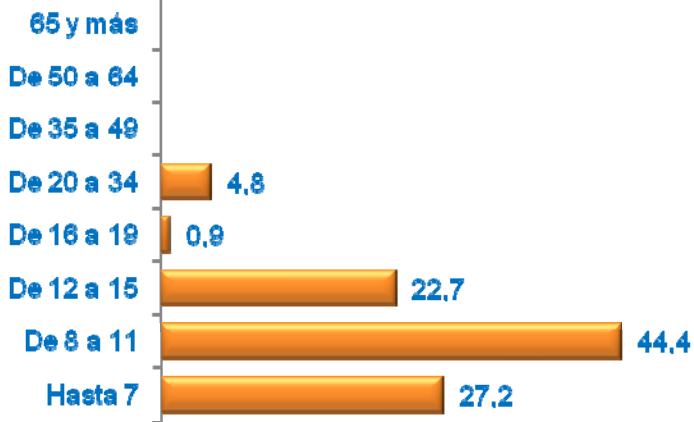


**ANÁLISIS GLOBAL**  
**de las Actuaciones realizadas**  
**en el Plan de Barrio**  
**VILLVERDE BAJO / VILLVERDE**

# VILLAVERDE BAJO / VILLAVERDE

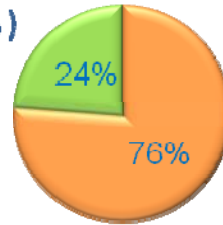
Cuestionarios: 353

## Edad (%)



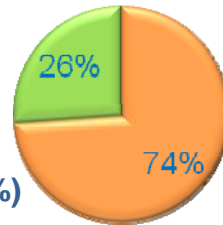
Media Edad: 10,57

## Sexo (%)



■ Hombre ■ Mujer

## Nacionalidad (%)



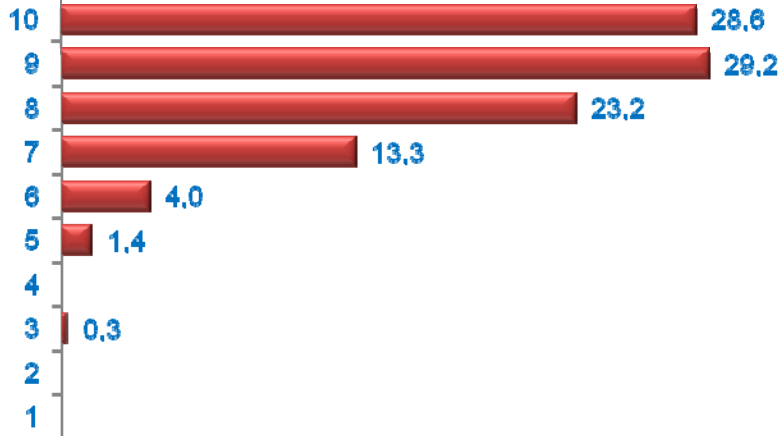
■ Española ■ Extranjera ■ Doble

## Formación (%)

De la persona que cumplimenta el formulario

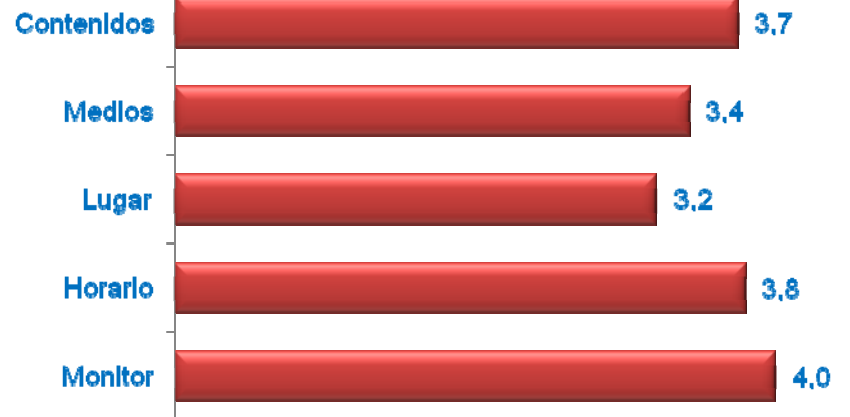


## Grado de Satisfacción (%)



Media Satisfacción: 8,59

## Mejoras necesarias(media)



Muy necesario



Nada necesario



# **ANÁLISIS GENERAL**

## **de las Actividades Desarrolladas**

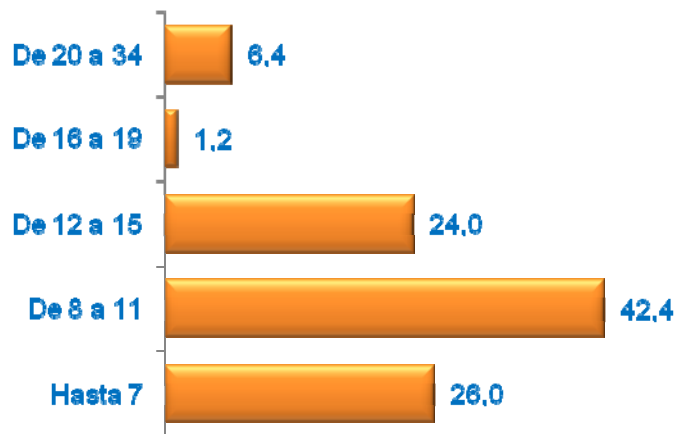
### **en el Plan de Barrio**

**VILLAVERDE BAJO / VILLAVERDE**

# A.V. LOS ROSALES

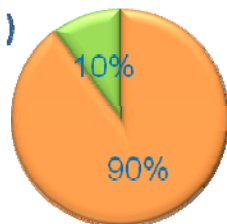
Cuestionarios: 257

## Edad (%)



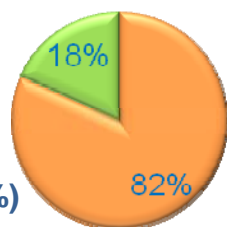
Media Edad: 10,71

## Sexo (%)



■ Hombre ■ Mujer

## Nacionalidad (%)



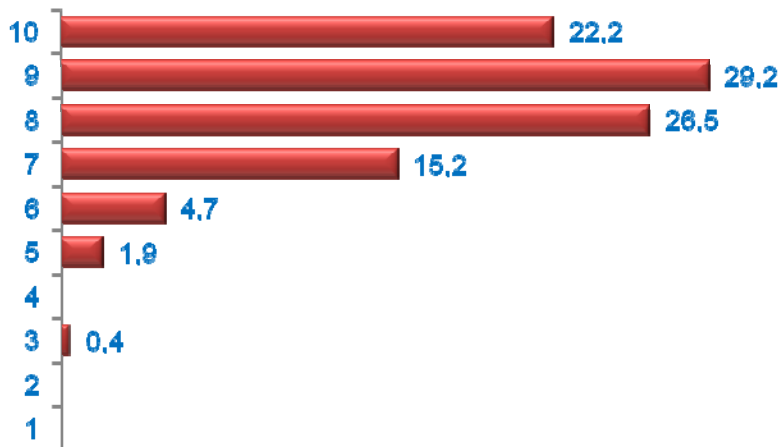
■ Española ■ Extranjera ■ Doble

## Formación (%)

De la persona que cumplimenta el formulario

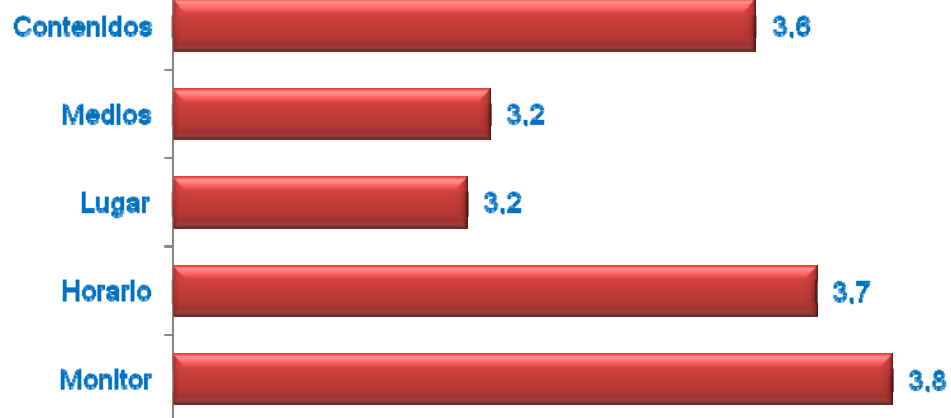


## Grado de Satisfacción (%)



Media Satisfacción: 8,41

## Mejoras necesarias (media)



Muy necesario



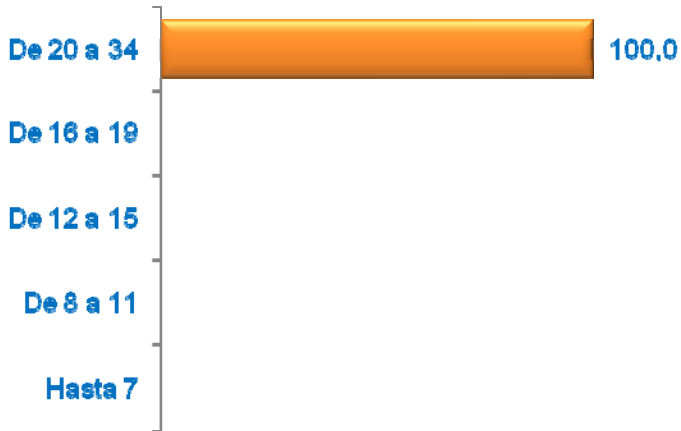
Nada necesario



# TALLER DE WARGAMES "EL DADO TRUCADO"

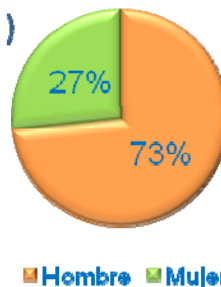
Cuestionarios: 15

## Edad (%)

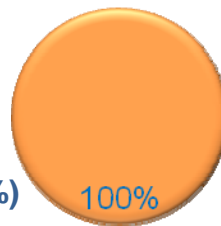


Media Edad: 26,20

## Sexo (%)



## Nacionalidad (%)



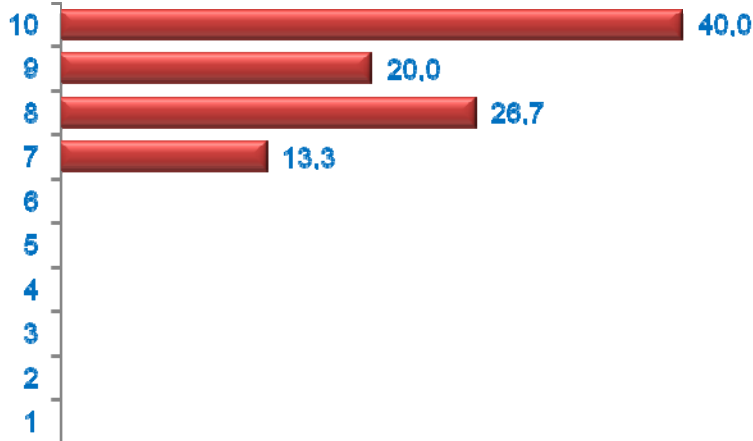
■ Española ■ Extranjera ■ Doble

## Formación (%)

De la persona que cumplimenta el formulario

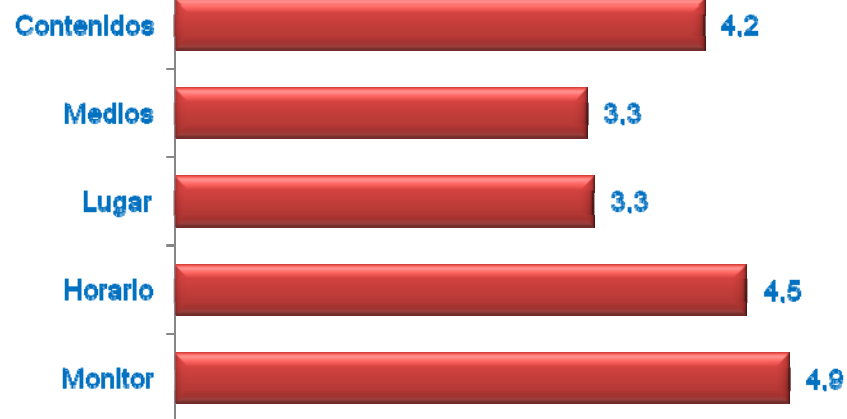


## Grado de Satisfacción (%)



Media Satisfacción: 8,87

## Mejoras necesarias (media)



Muy necesario

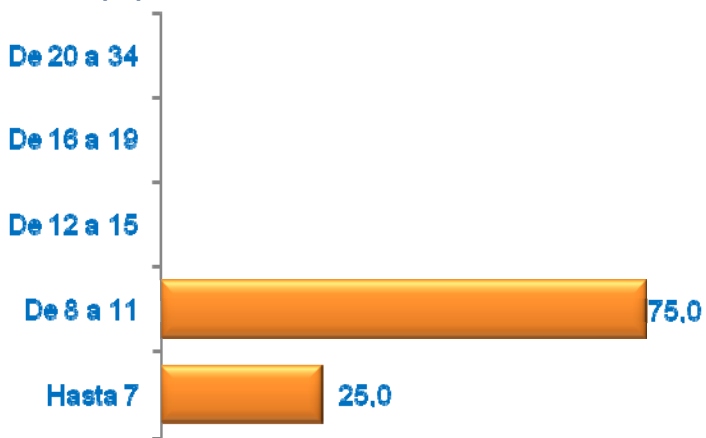


Nada necesario

# TEATRO CREATIVO EN FAMILIA

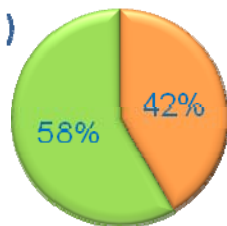
Cuestionarios: 12

## Edad (%)



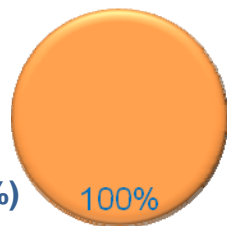
Media Edad: 8,58

## Sexo (%)



■ Hombre ■ Mujer

## Nacionalidad (%)



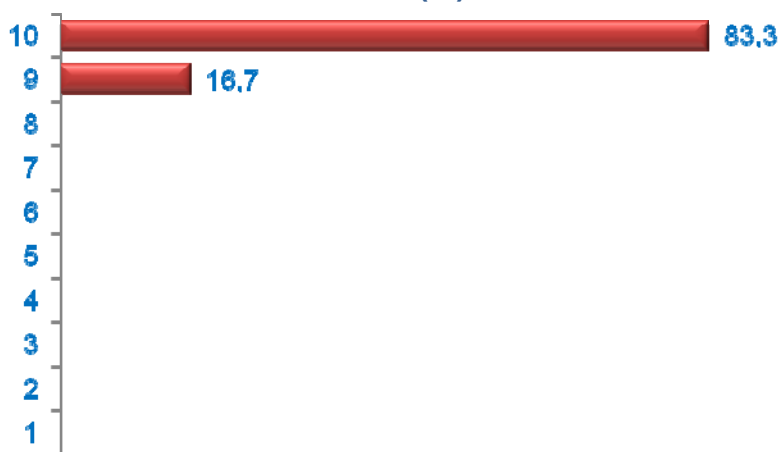
■ Española ■ Extranjera ■ Doble

## Formación (%)

De la persona que cumplimenta el formulario

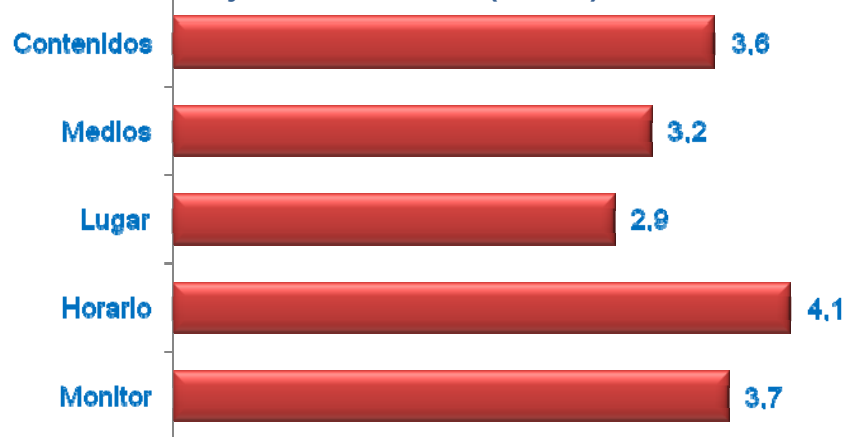


## Grado de Satisfacción (%)



Media Satisfacción: 9,83

## Mejoras necesarias (media)

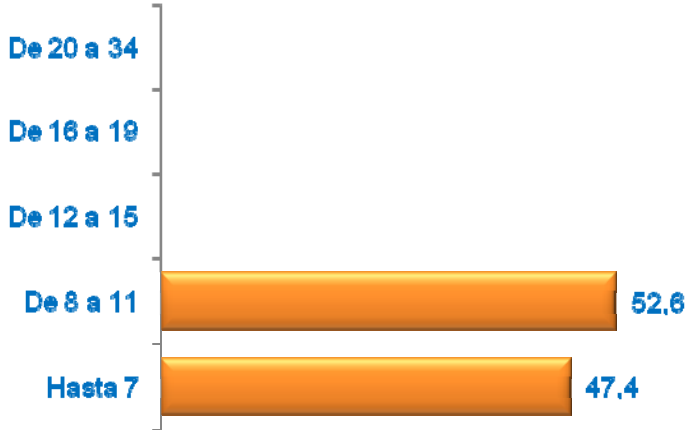


Muy necesario



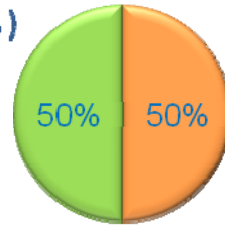
Nada necesario

## Edad (%)



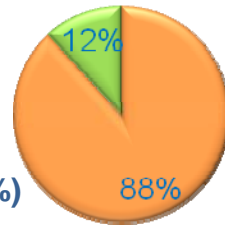
Media Edad: 7,78

## Sexo (%)



■ Hombre ■ Mujer

## Nacionalidad (%)



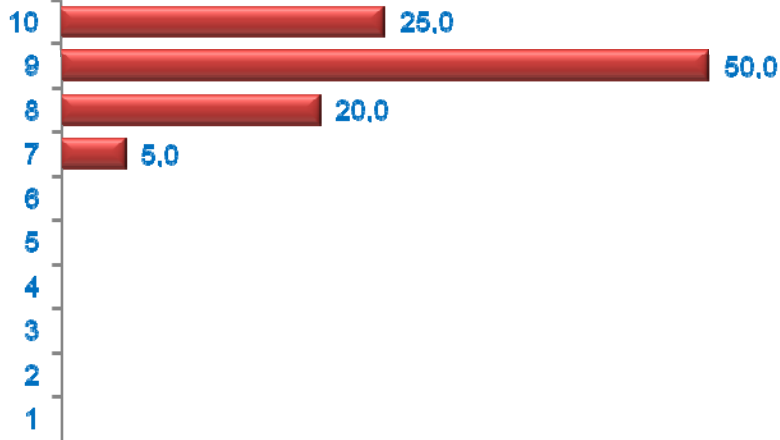
■ Española ■ Extranjera ■ Doble

## Formación (%)

De la persona que cumplimenta el formulario

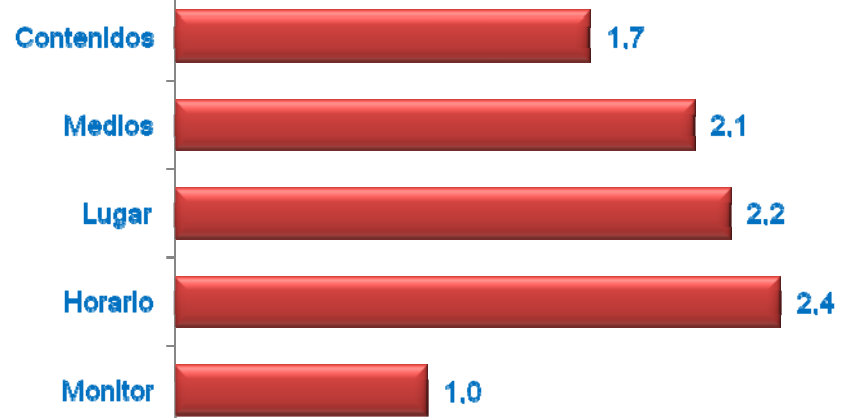


## Grado de Satisfacción (%)



Media Satisfacción: 8,95

## Mejoras necesarias (media)



Muy necesario

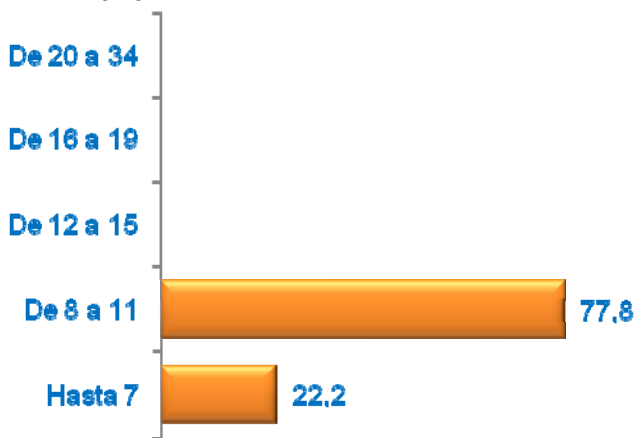


Nada necesario

# FUNNYENGLISH - GRUPO 1

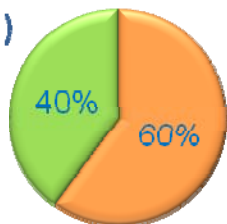
Cuestionarios: 10

## Edad (%)



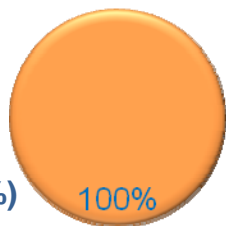
Media Edad: 8,50

## Sexo (%)



■ Hombre ■ Mujer

## Nacionalidad (%)



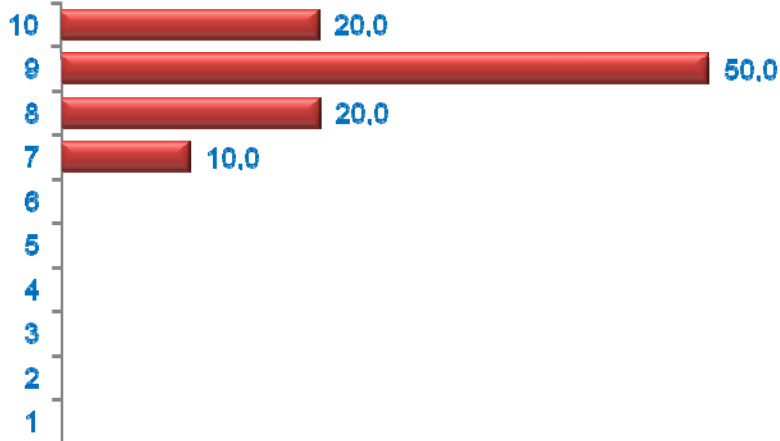
■ Española ■ Extranjera ■ Doble

## Formación (%)

De la persona que cumplimenta el formulario

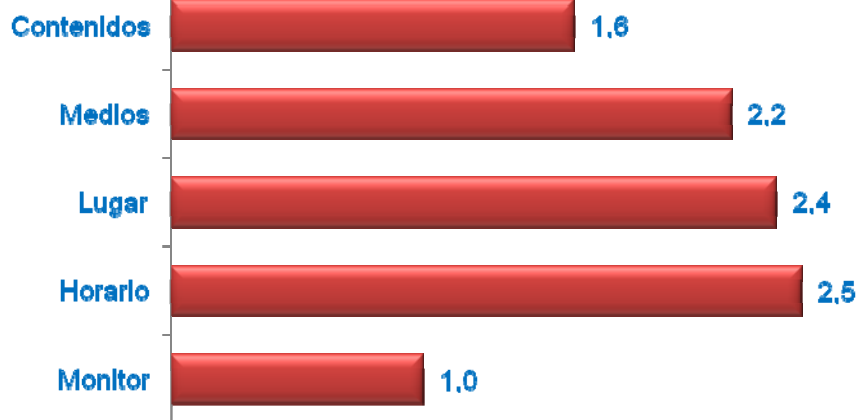


## Grado de Satisfacción (%)



Media Satisfacción: 8,80

## Mejoras necesarias (media)

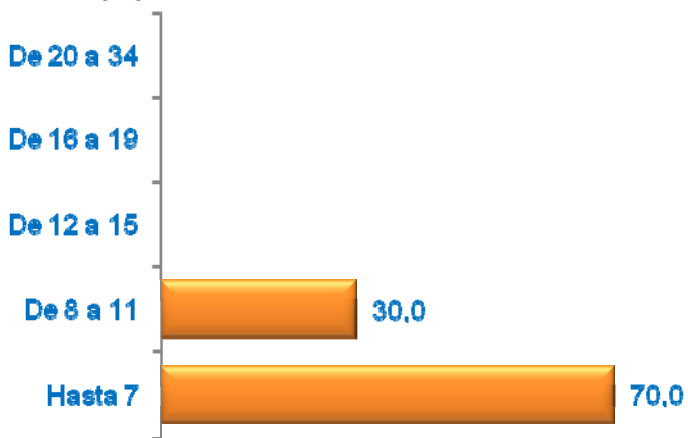


Muy necesario



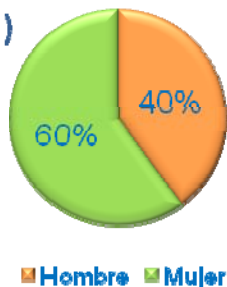
Nada necesario

## Edad (%)

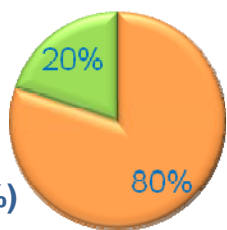


Media Edad: 7,20

## Sexo (%)



## Nacionalidad (%)



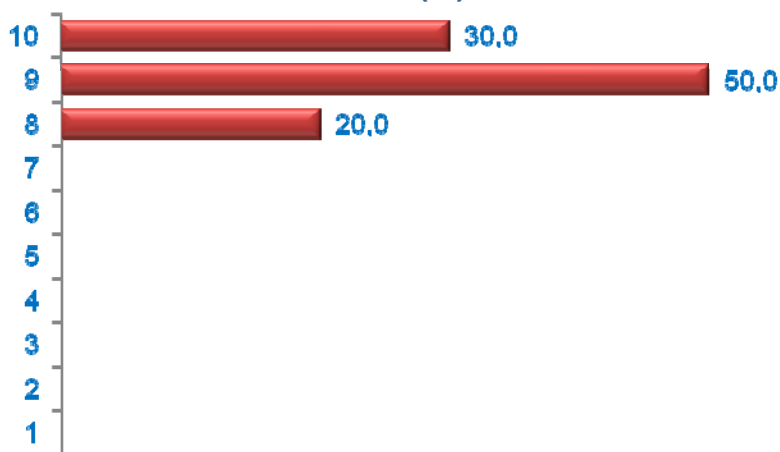
■ Española ■ Extranjera ■ Doble

## Formación (%)

De la persona que cumplimenta el formulario

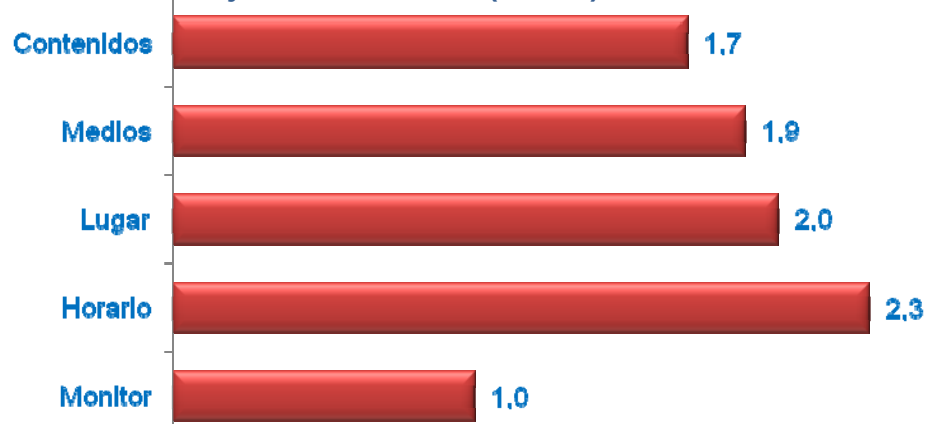


## Grado de Satisfacción (%)



Media Satisfacción: 9,10

## Mejoras necesarias (media)



Muy necesario

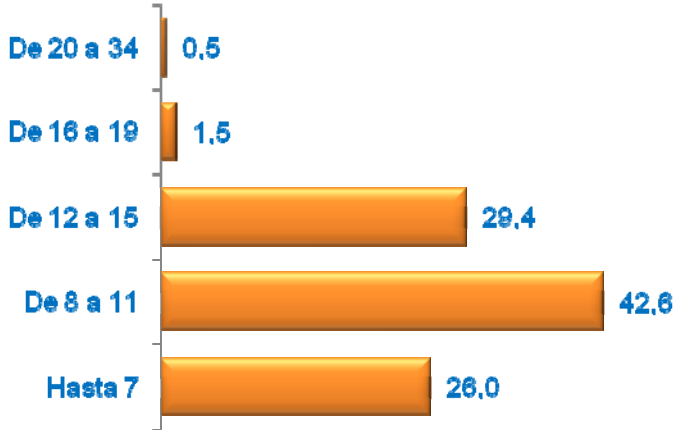


Nada necesario

# FÚTBOL EN EL BARRIO

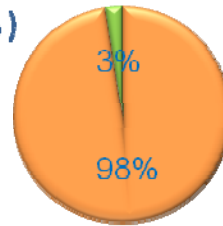
Cuestionarios: 210

## Edad (%)



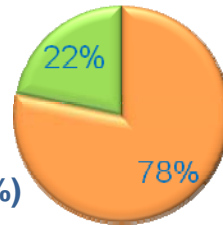
Media Edad: 9,95

## Sexo (%)



■ Hombre ■ Mujer

## Nacionalidad (%)



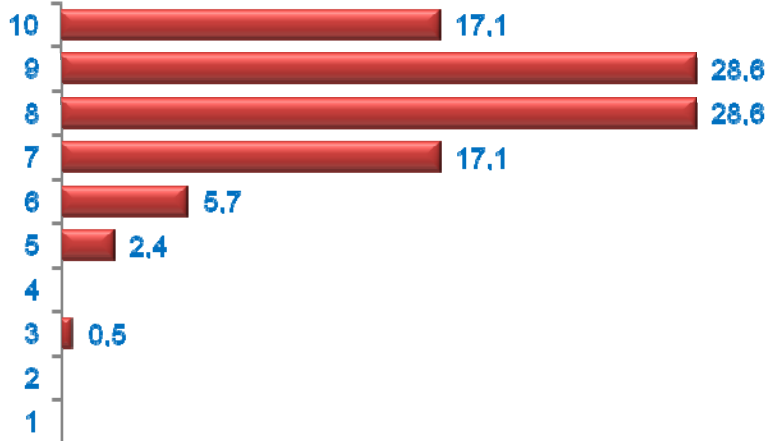
■ Española ■ Extranjera ■ Doble

## Formación (%)

De la persona que cumplimenta el formulario



## Grado de Satisfacción (%)



Media Satisfacción: 8,25

## Mejoras necesarias (media)



Muy necesario

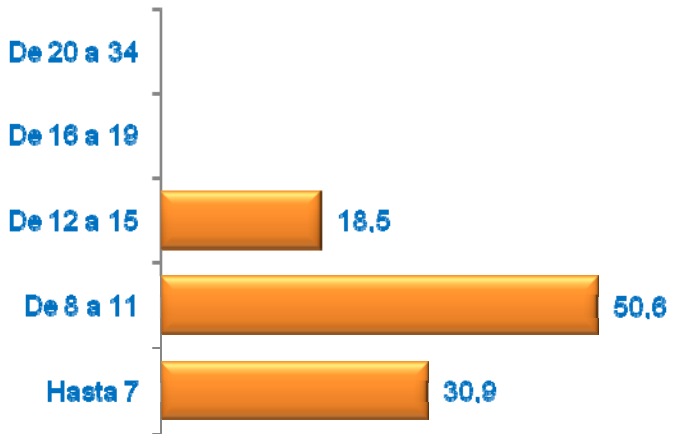


Nada necesario

# A.V. LA UNIDAD DE VILLAVERDE ESTE

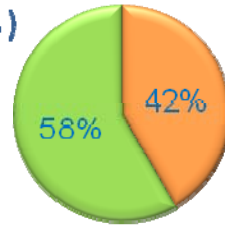
Cuestionarios: 96

## Edad (%)



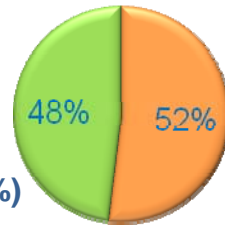
Media Edad: 10,03

## Sexo (%)



■ Hombre ■ Mujer

## Nacionalidad (%)



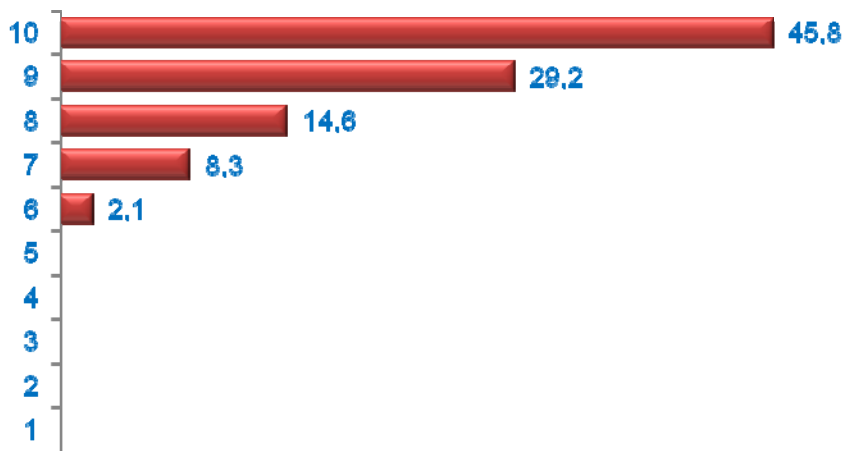
■ Española ■ Extranjera ■ Doble

## Formación (%)

De la persona que cumplimenta el formulario

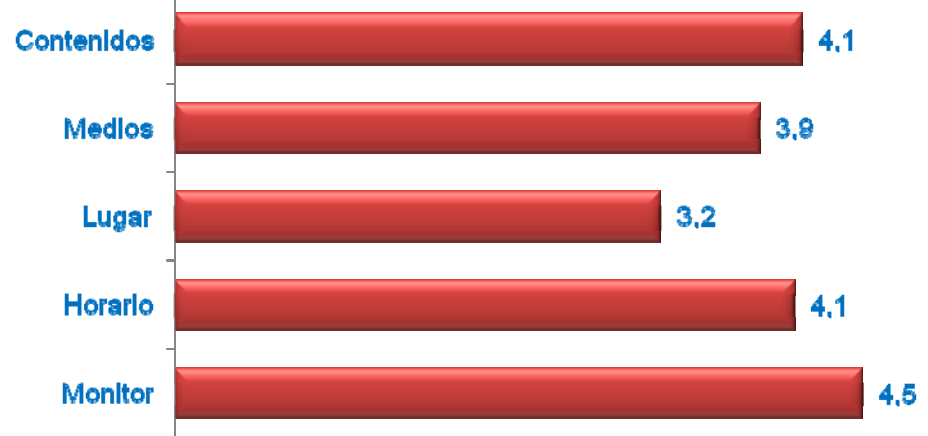


## Grado de Satisfacción (%)



Media Satisfacción: 9,08

## Mejoras necesarias (media)



Muy necesario

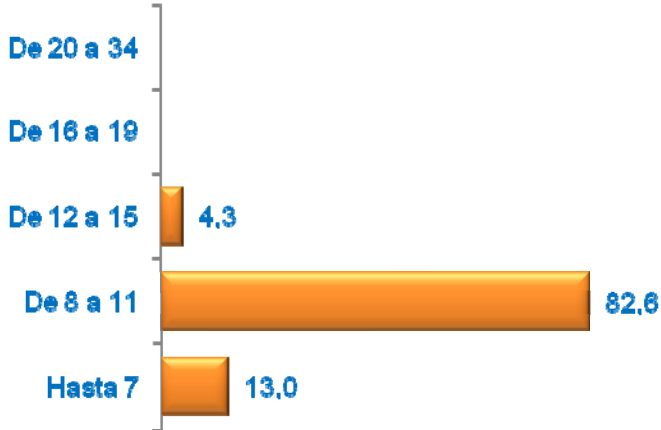


Nada necesario

# CAMPAMENTO DE VERANO "APRENDIENDO Y COMPARTIENDO CULTURAS"

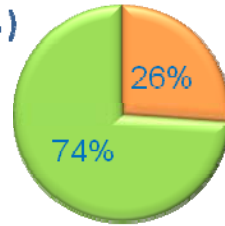
Cuestionarios: 23

## Edad (%)



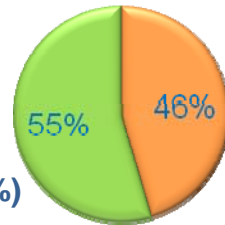
Media Edad: 8,78

## Sexo (%)



■ Hombre ■ Mujer

## Nacionalidad (%)



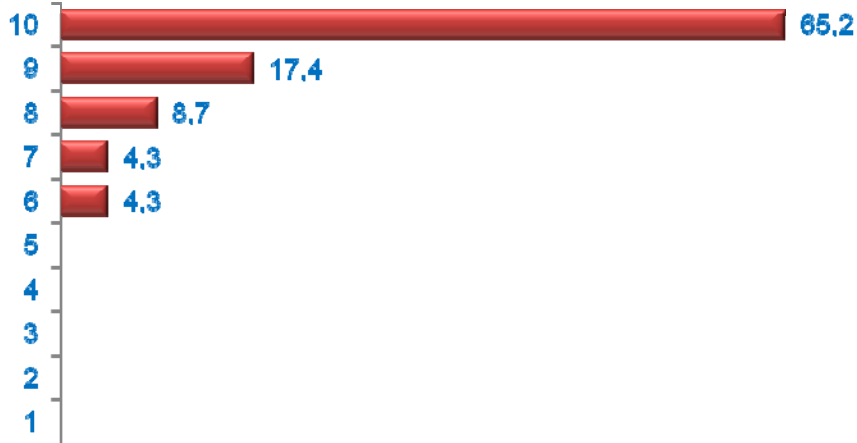
■ Española ■ Extranjera ■ Doble

## Formación (%)

De la persona que cumplimenta el formulario

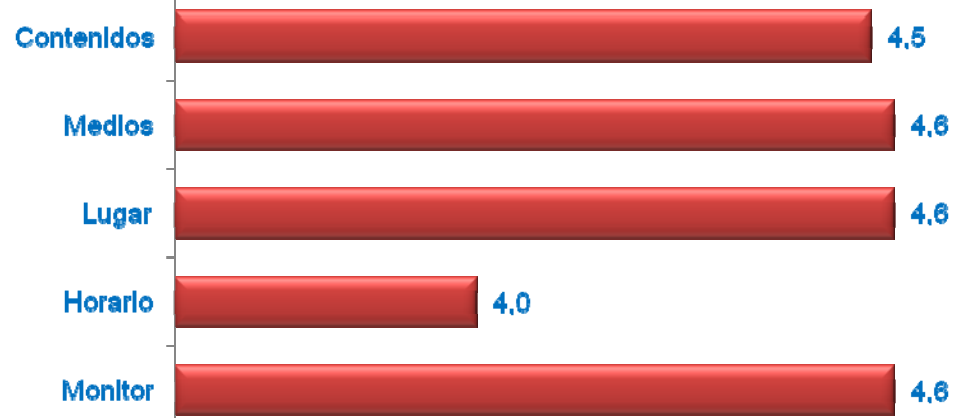


## Grado de Satisfacción (%)



Media Satisfacción: 9,35

## Mejoras necesarias (media)



Muy necesario



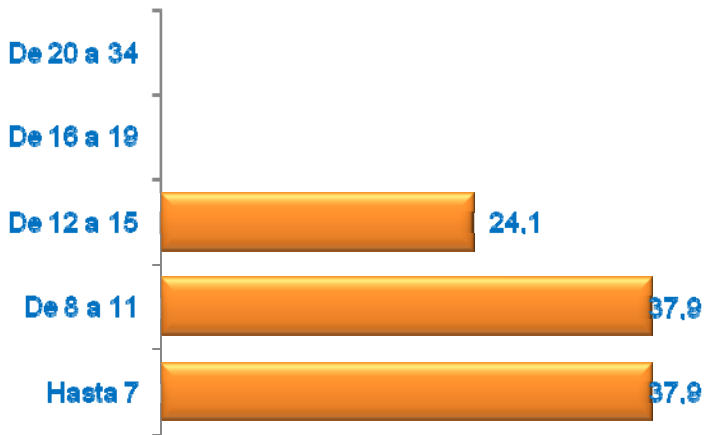
Nada necesario



# "ESCUELA DEPORTIVA" FOMENTO DE LOS VALORES A TRAVÉS DEL DEPORTE

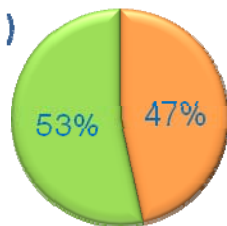
Cuestionarios: 73

## Edad (%)



Media Edad: 10,75

## Sexo (%)



■ Hombre ■ Mujer

## Nacionalidad (%)



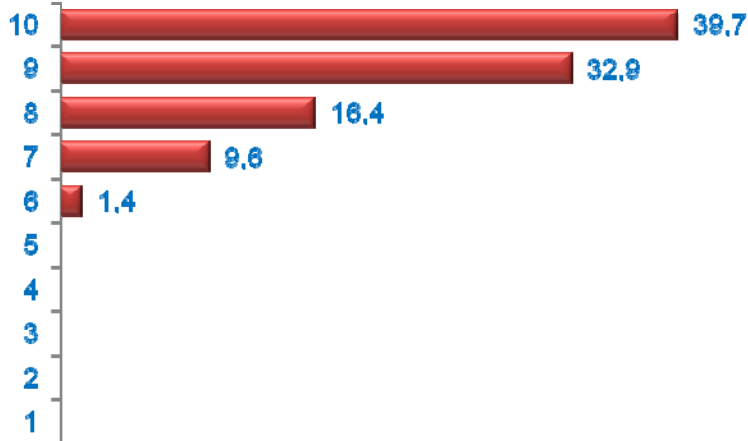
■ Española ■ Extranjera ■ Doble

## Formación (%)

De la persona que cumplimenta el formulario

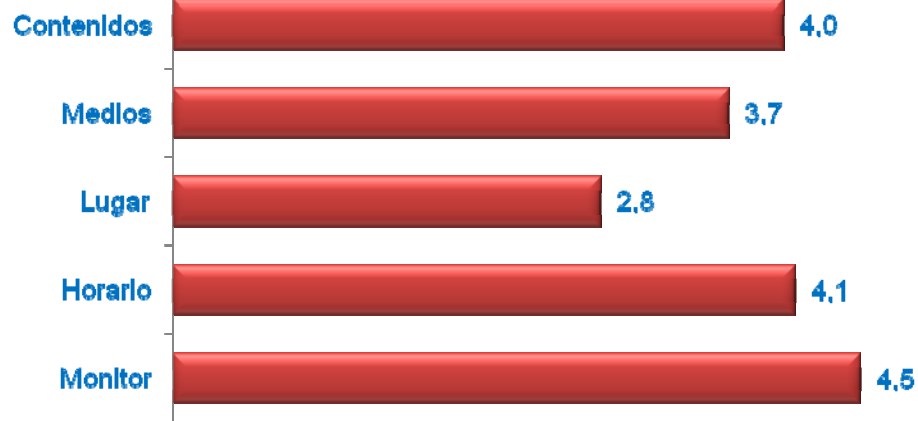


## Grado de Satisfacción (%)



Media Satisfacción: 9,00

## Mejoras necesarias (media)



Muy necesario



Nada necesario