

EVALUACIÓN SATISFACCIÓN PROYECTOS

PLANES DE BARRIO

AÑO 2016



**Plan de barrio:
ORCASUR / USERA**



Evaluación de la Satisfacción Proyectos Planes de Barrio año 2016

Informe del Plan de Barrio: ORCASUR / USERA

Área de gobierno de Coordinación Territorial y Asociaciones
C/ Montalbán,1. 28014. Madrid

- **Análisis global de los resultados de las actuaciones realizadas en el plan de barrio ORCASUR / USERA**
- Actuaciones realizadas en el Plan de Barrio **6**
- **Análisis general de las actividades desarrolladas en el plan de barrio ORCASUR / USERA**
- Actividades realizadas por las Asociaciones de Vecinos **8**

ORCASUR

ASOCIACIÓN DE VECINOS GRUPO MARTES

152 cuestionarios

AV2.1 ADIÓS AL ABURRIMIENTO

85 cuestionarios

AV2.1.1 Apoyo escolar

40 cuestionarios

AV2.1.2 Campamento urbano

45 cuestionarios

AV2.2 ESCUELA DE FÚTBOL SALA "DOPOS ORCASUR"

55 cuestionarios

AV2.3 NOSOTRAS PODEMOS "TALLER DE COSTURA".

12 cuestionarios

ASOCIACIÓN DE VECINOS ORCASUR

136 cuestionarios

AV3.1 ORCASUR ACUDE

72 cuestionarios

AV3.2 ORCASUR SAVE

64 cuestionarios

AV3.2.1 Taller de autoestima nivel 1

16 cuestionarios

AV3.2.2 Taller de autoestima nivel 2

16 cuestionarios

AV3.2.3 Taller recursos-habilidades sociales y resolución de conflictos nivel 1

16 cuestionarios

AV3.2.4 Taller recursos-habilidades sociales y resolución de conflictos nivel 2

16 cuestionarios



iMADRID!

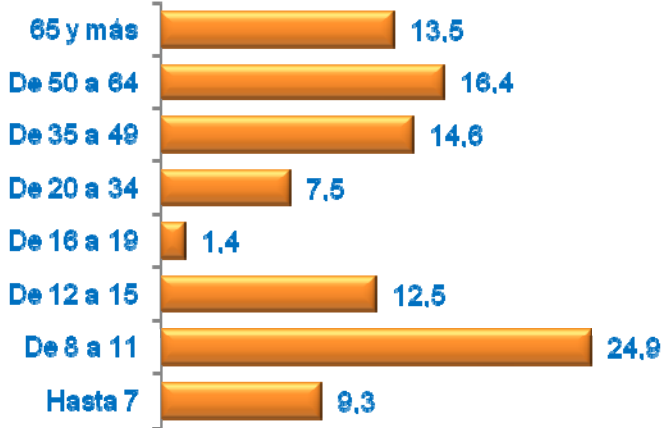


ANÁLISIS GLOBAL **de las Actuaciones realizadas** **en el Plan de Barrio** **ORCASUR / USERA**

ORCASUR / USERA

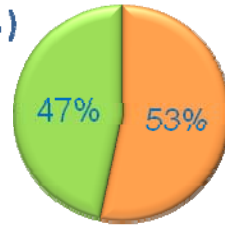
Cuestionarios: 288

Edad (%)



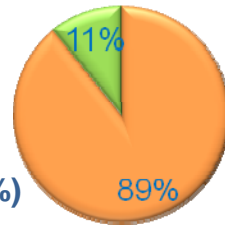
Media Edad: 32,14

Sexo (%)



■ Hombre ■ Mujer

Nacionalidad (%)



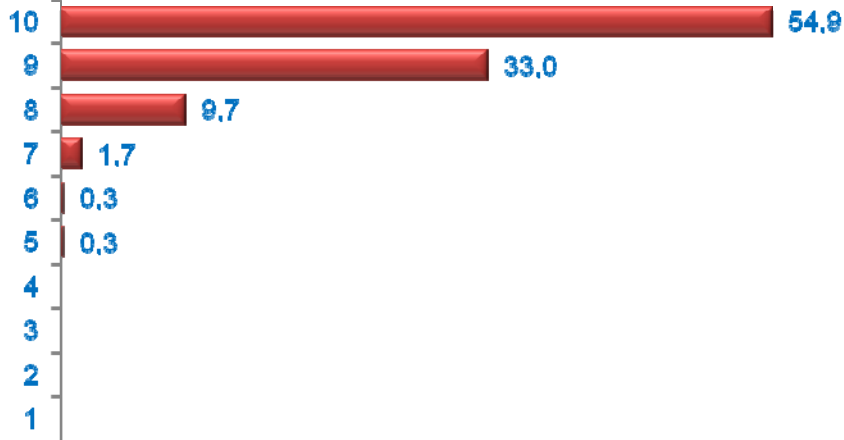
■ Española ■ Extranjera ■ Doble

Formación (%)

De la persona que cumplimenta el formulario

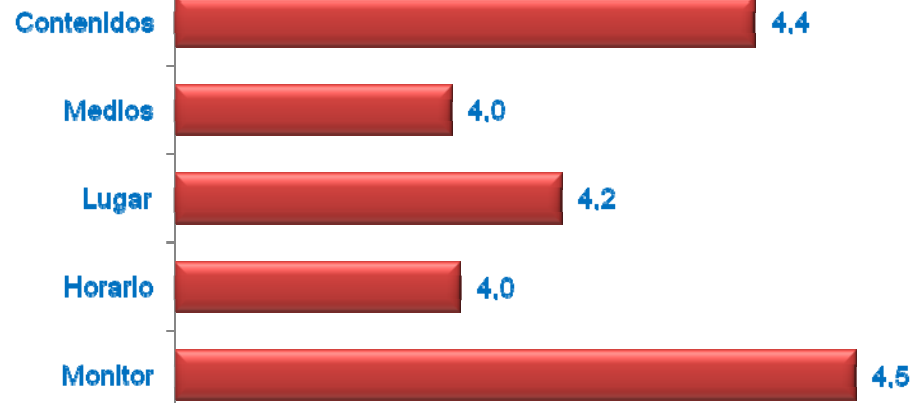


Grado de Satisfacción (%)



Media Satisfacción: 9,39

Mejoras necesarias(media)



Muy necesario

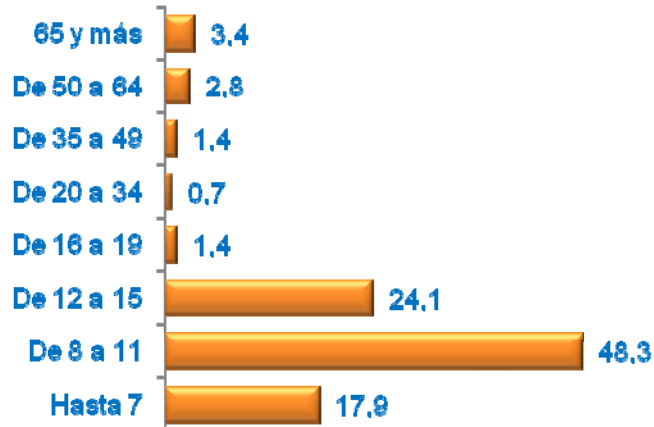


Nada necesario



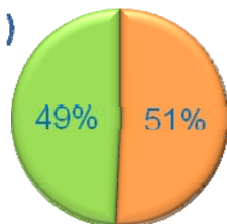
ANÁLISIS GENERAL **de las Actividades Desarrolladas** **en el Plan de Barrio** **ORCASUR / USERA**

Edad (%)



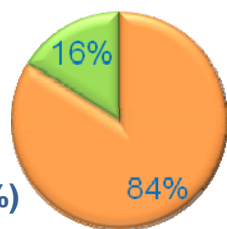
Media Edad: 14,05

Sexo (%)



■ Hombre ■ Mujer

Nacionalidad (%)



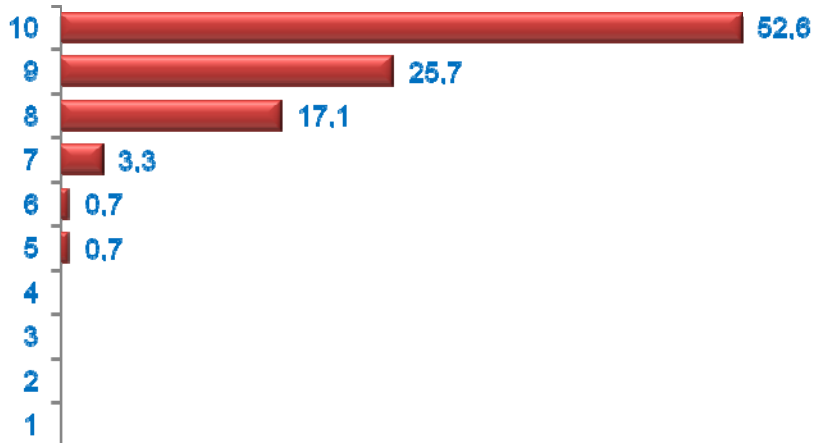
■ Española ■ Extranjera ■ Doble

Formación (%)

De la persona que cumplimenta el formulario



Grado de Satisfacción (%)



Media Satisfacción: 9,24

Mejoras necesarias (media)



Muy necesario

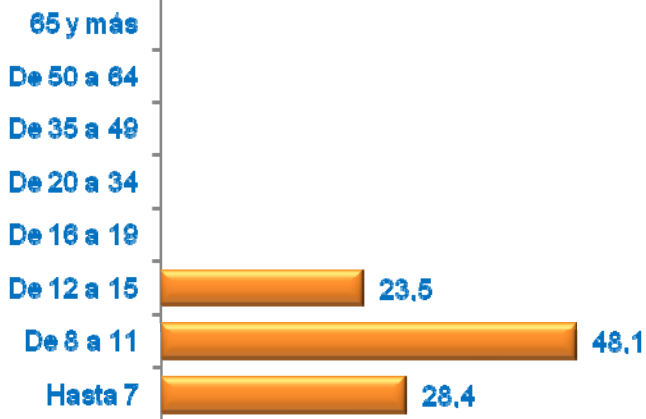


Nada necesario

ADIOS AL ABURRIMIENTO

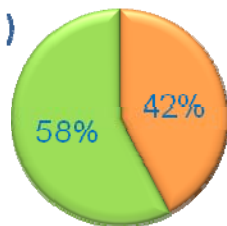
Cuestionarios: 85

Edad (%)



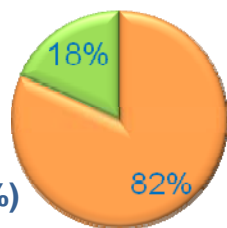
Media Edad: 9,19

Sexo (%)



■ Hombre ■ Mujer

Nacionalidad (%)



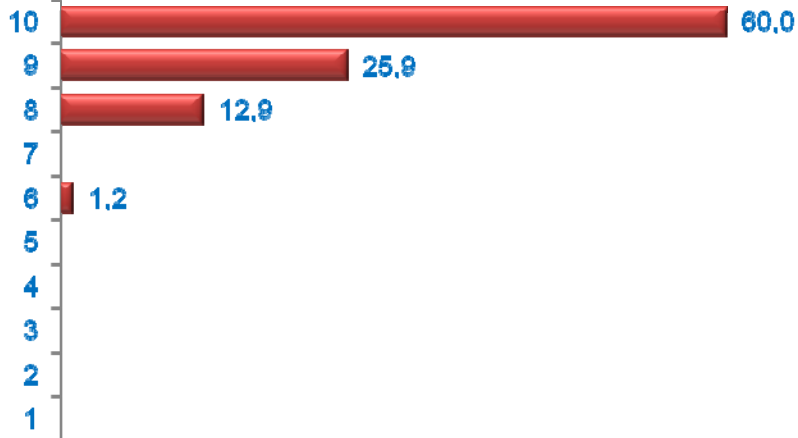
■ Española ■ Extranjera ■ Doble

Formación (%)

De la persona que cumplimenta el formulario

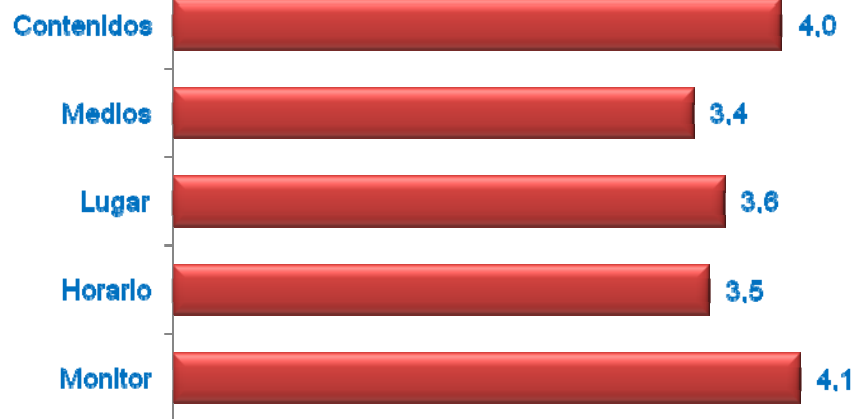


Grado de Satisfacción (%)



Media Satisfacción: 9,44

Mejoras necesarias (media)

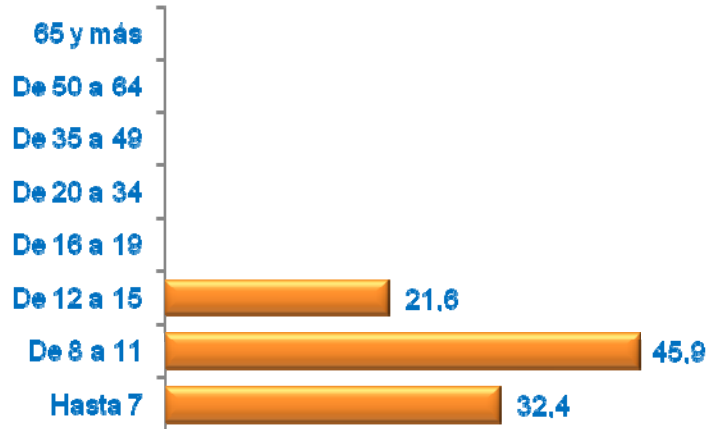


Muy necesario



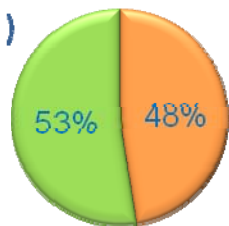
Nada necesario

Edad (%)



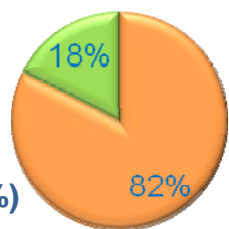
Media Edad: 8,89

Sexo (%)



■ Hombre ■ Mujer

Nacionalidad (%)



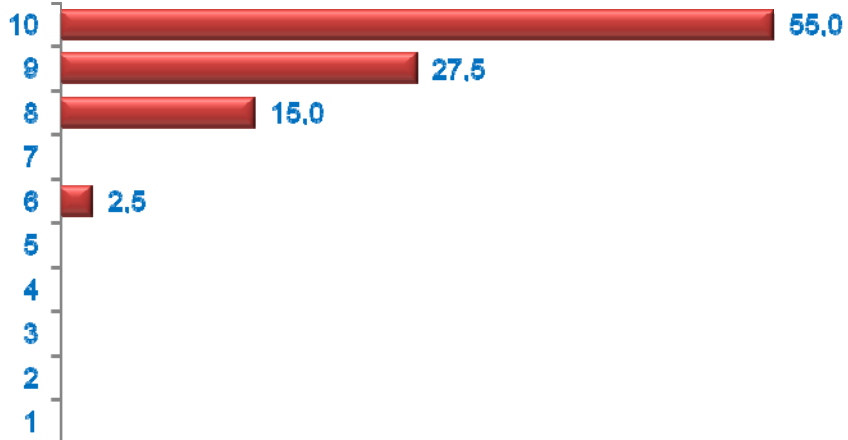
■ Española ■ Extranjera ■ Doble

Formación (%)

De la persona que cumple el formulario



Grado de Satisfacción (%)



Media Satisfacción: 9,32

Mejoras necesarias (media)



Muy necesario

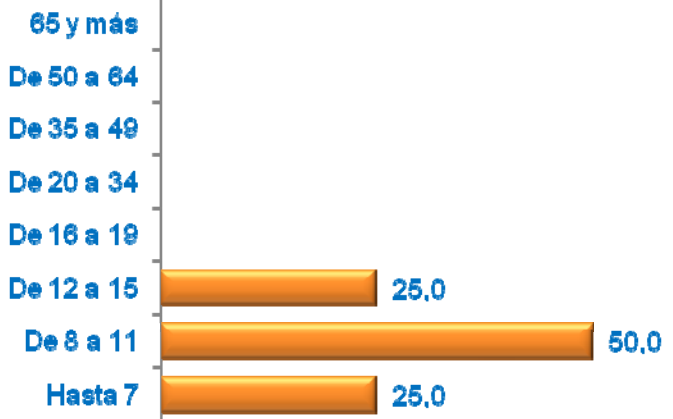


Nada necesario

CAMPAMENTO URBANO

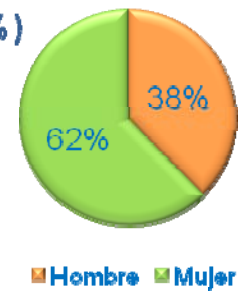
Cuestionarios: 45

Edad (%)

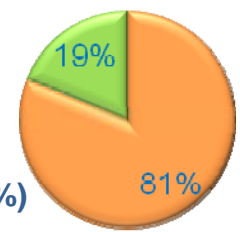


Media Edad: 9,43

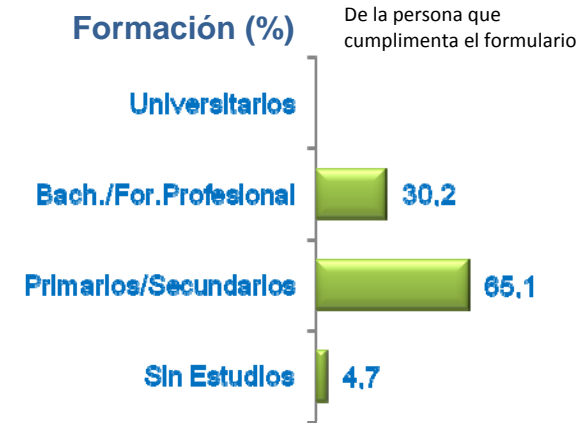
Sexo (%)



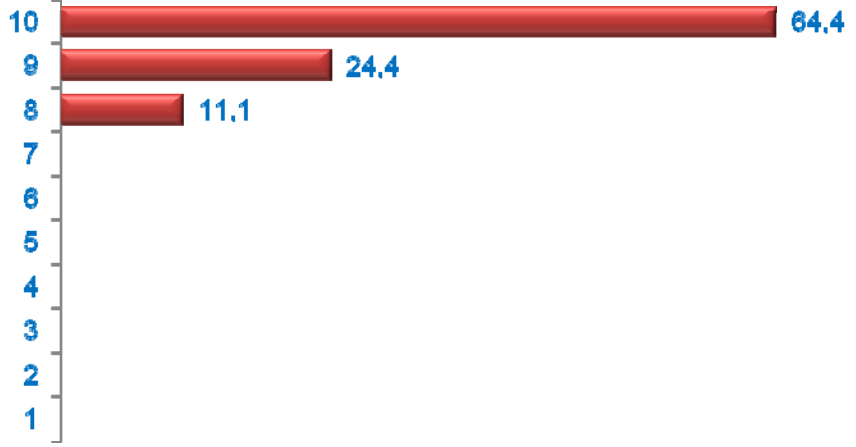
Nacionalidad (%)



Formación (%)

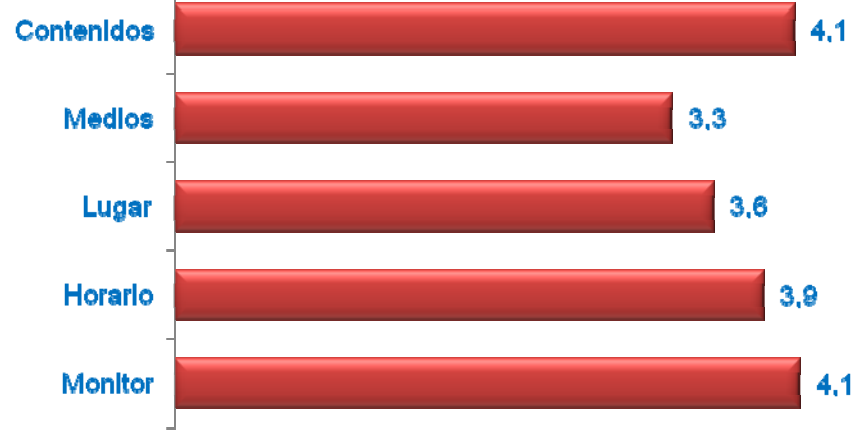


Grado de Satisfacción (%)



Media Satisfacción: 9,53

Mejoras necesarias (media)

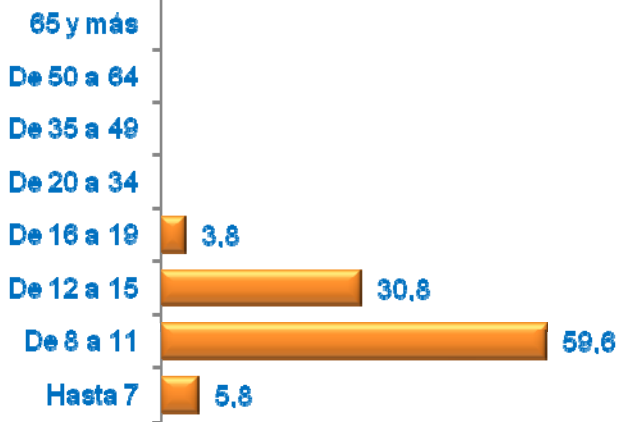


Muy necesario Nada necesario

ESCUELA DE FÚTBOL SALA "DOPOS ORCASUR"

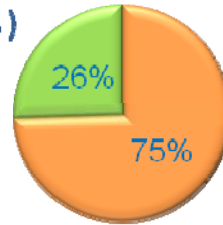
Cuestionarios: 55

Edad (%)



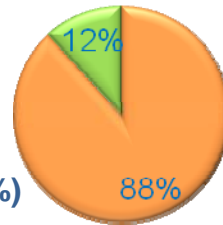
Media Edad: 10,87

Sexo (%)



■ Hombre ■ Mujer

Nacionalidad (%)



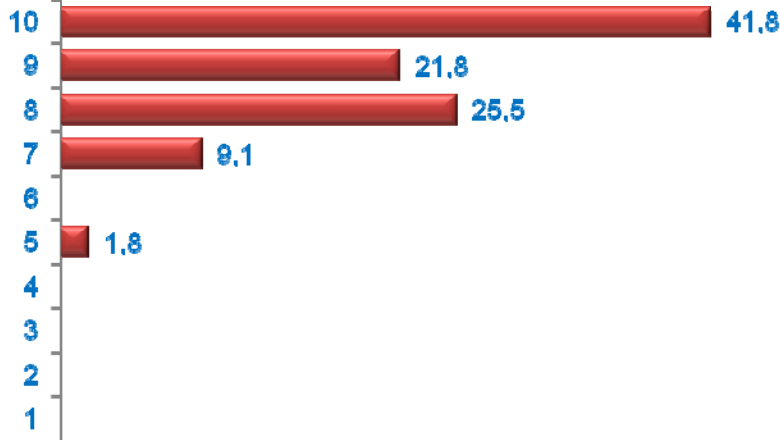
■ Española ■ Extranjera ■ Doble

Formación (%)

De la persona que cumplimenta el formulario

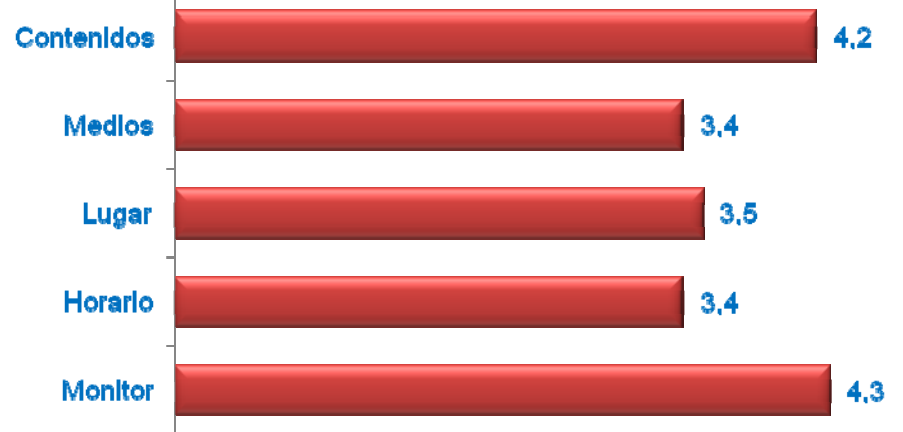


Grado de Satisfacción (%)



Media Satisfacción: 8,91

Mejoras necesarias (media)



Muy necesario

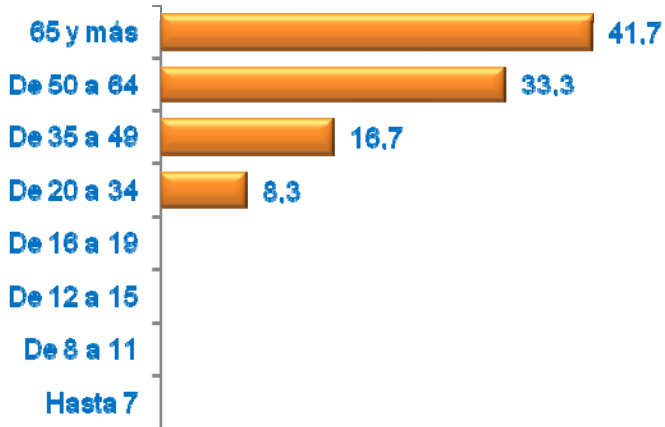


Nada necesario

NOSOTRAS PODEMOS "TALLER DE COSTURA"

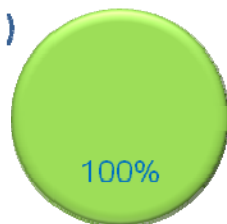
Cuestionarios: 12

Edad (%)



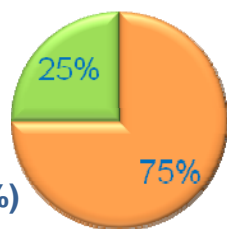
Media Edad: 60,67

Sexo (%)



■ Hombre ■ Mujer

Nacionalidad (%)



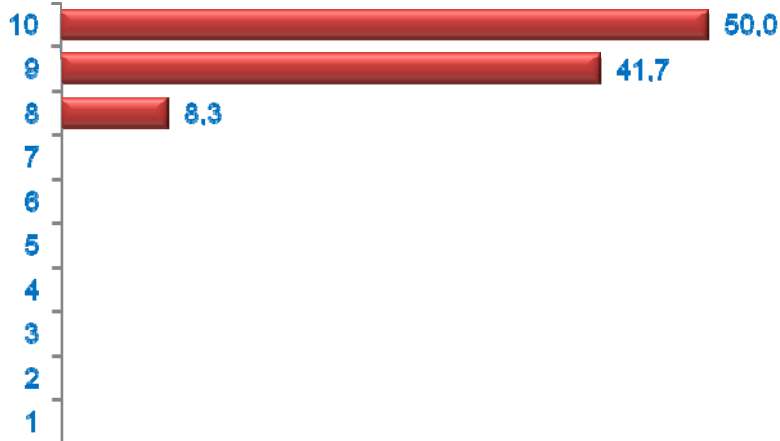
■ Española ■ Extranjera ■ Doble

Formación (%)

De la persona que cumplimenta el formulario

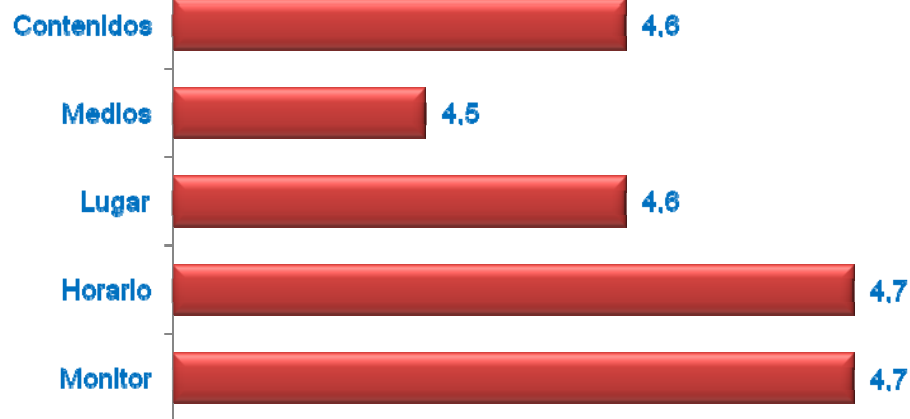


Grado de Satisfacción (%)



Media Satisfacción: 9,42

Mejoras necesarias (media)

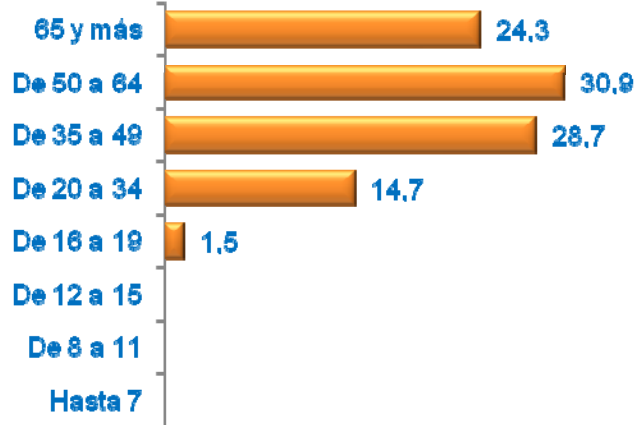


Muy necesario



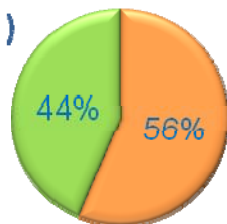
Nada necesario

Edad (%)



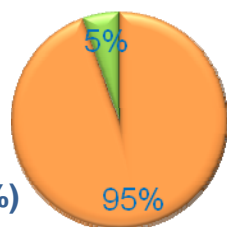
Media Edad: 51,43

Sexo (%)



■ Hombre ■ Mujer

Nacionalidad (%)



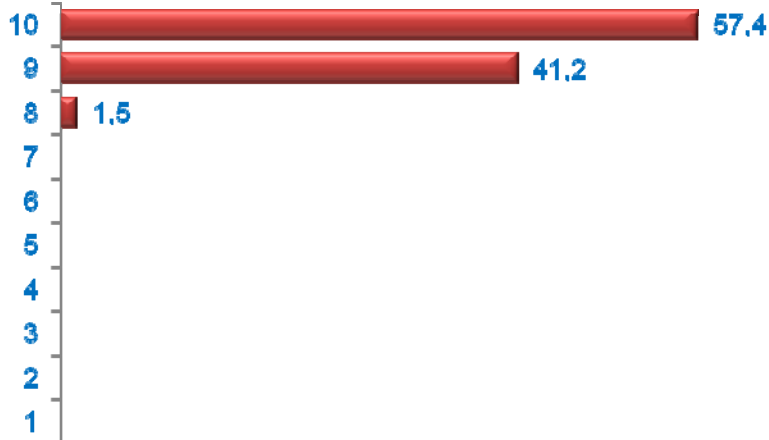
■ Española ■ Extranjera ■ Doble

Formación (%)

De la persona que cumplimenta el formulario

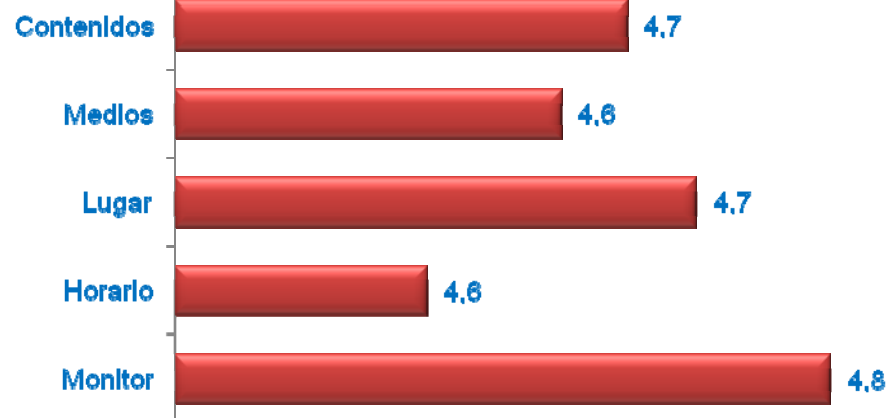


Grado de Satisfacción (%)



Media Satisfacción: 9,56

Mejoras necesarias (media)

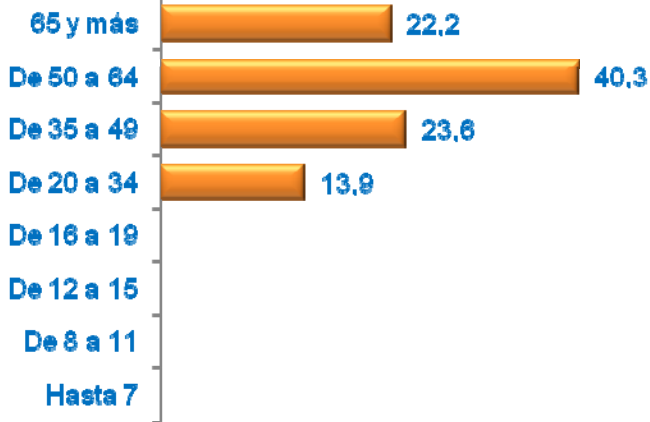


Muy necesario



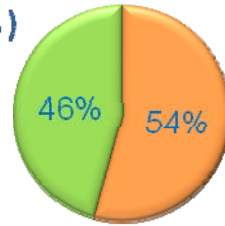
Nada necesario

Edad (%)



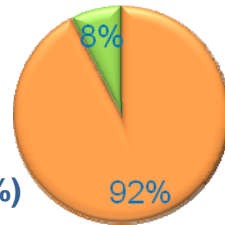
Media Edad: 53,19

Sexo (%)



■ Hombre ■ Mujer

Nacionalidad (%)



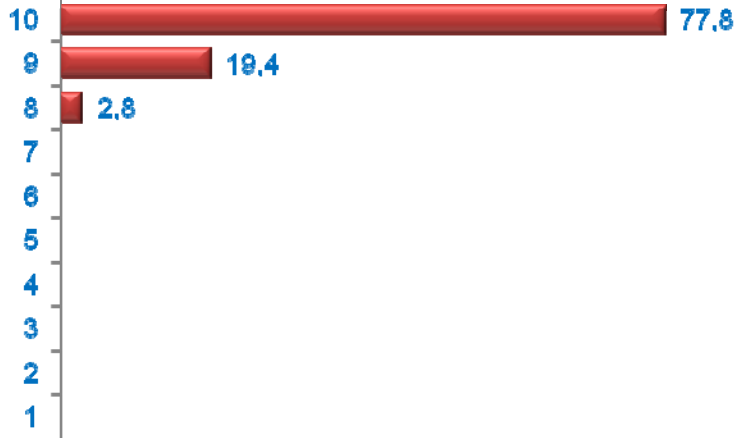
■ Española ■ Extranjera ■ Doble

Formación (%)

De la persona que cumplimenta el formulario

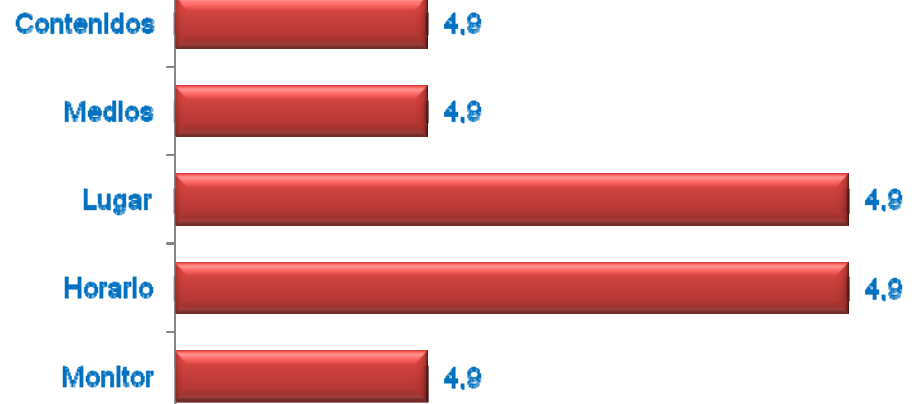


Grado de Satisfacción (%)



Media Satisfacción: 9,75

Mejoras necesarias (media)

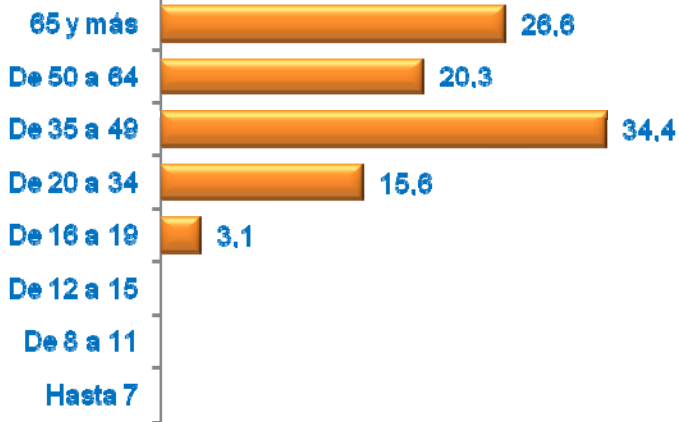


Muy necesario



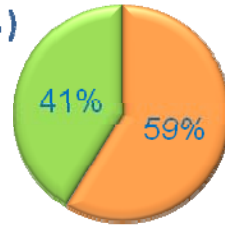
Nada necesario

Edad (%)



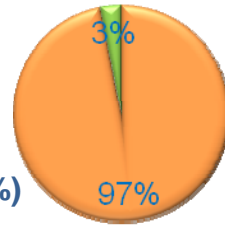
Media Edad: 49,44

Sexo (%)



■ Hombre ■ Mujer

Nacionalidad (%)



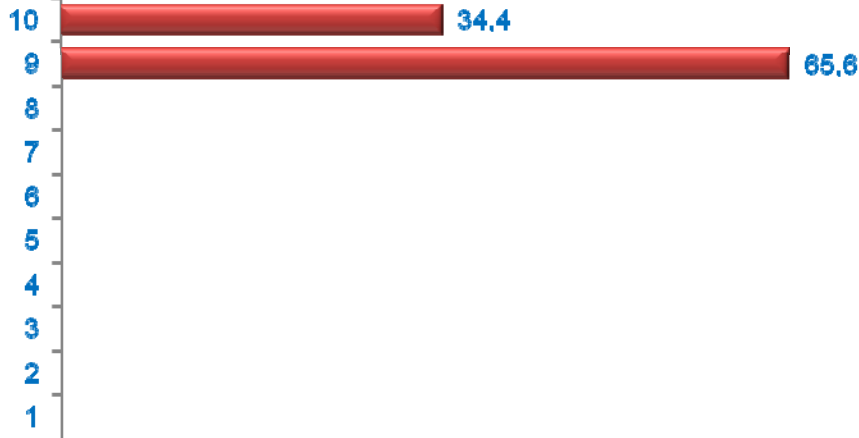
■ Española ■ Extranjera ■ Doble

Formación (%)

De la persona que cumplimenta el formulario

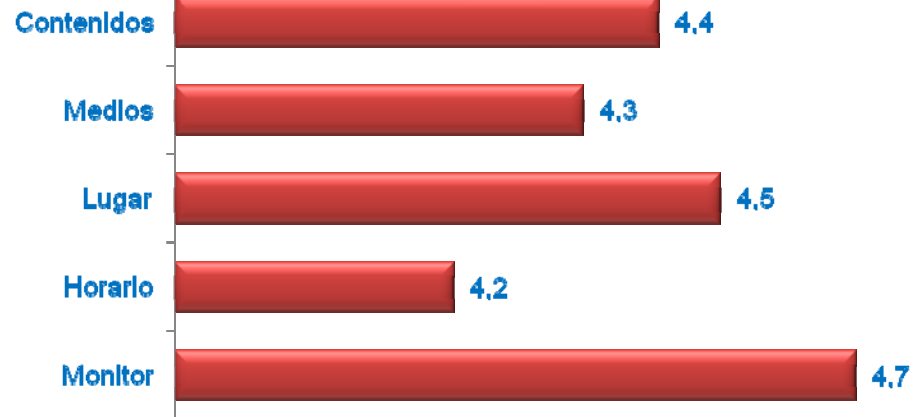


Grado de Satisfacción (%)



Media Satisfacción: 9,34

Mejoras necesarias (media)



Muy necesario

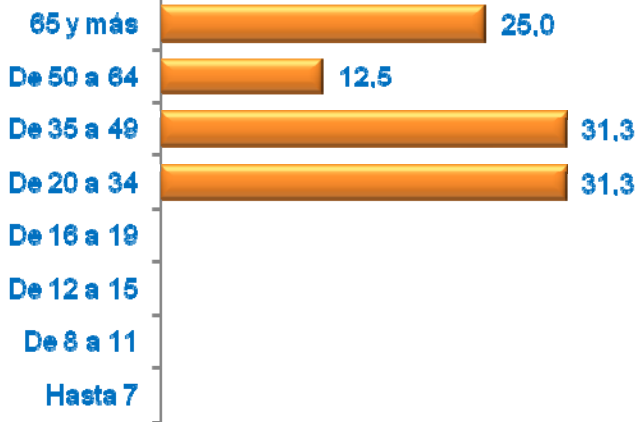


Nada necesario

TALLER DE AUTOESTIMA NIVEL 1

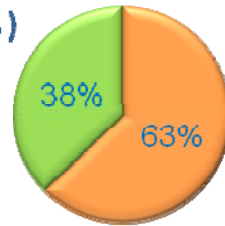
Cuestionarios: 16

Edad (%)



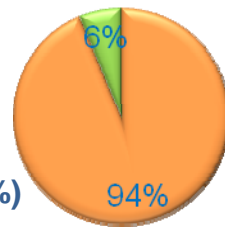
Media Edad: 46,50

Sexo (%)



■ Hombre ■ Mujer

Nacionalidad (%)



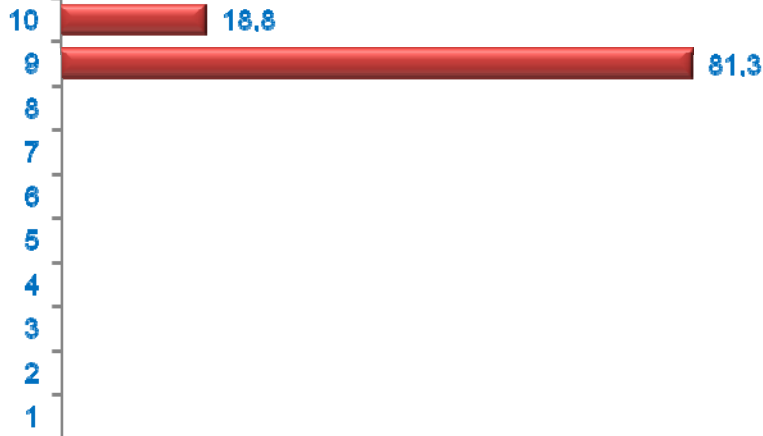
■ Española ■ Extranjera ■ Doble

Formación (%)

De la persona que cumplimenta el formulario

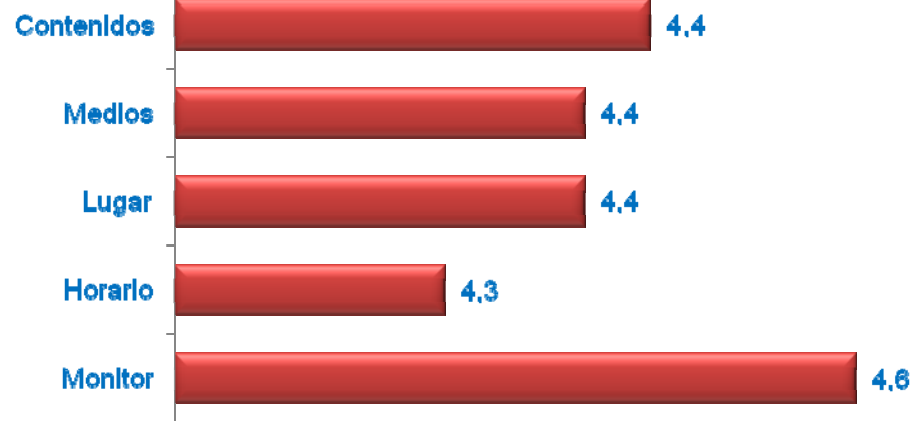


Grado de Satisfacción (%)



Media Satisfacción: 9,19

Mejoras necesarias (media)



Muy necesario

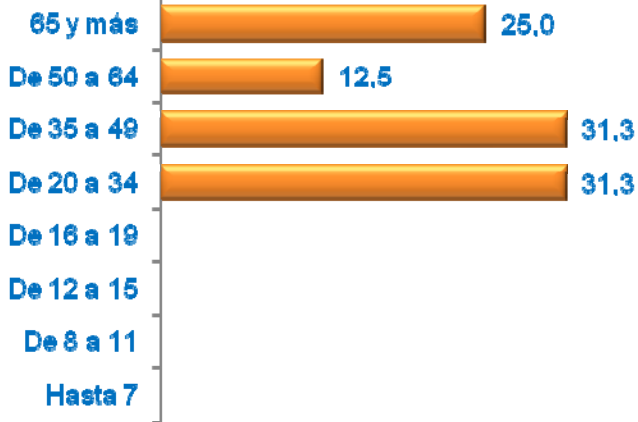


Nada necesario

TALLER DE AUTOESTIMA NIVEL 2

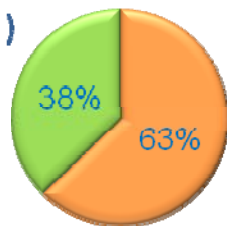
Cuestionarios: 16

Edad (%)



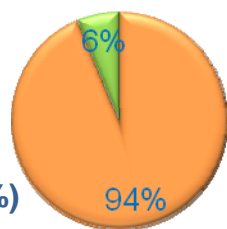
Media Edad: 46,50

Sexo (%)



■ Hombre ■ Mujer

Nacionalidad (%)



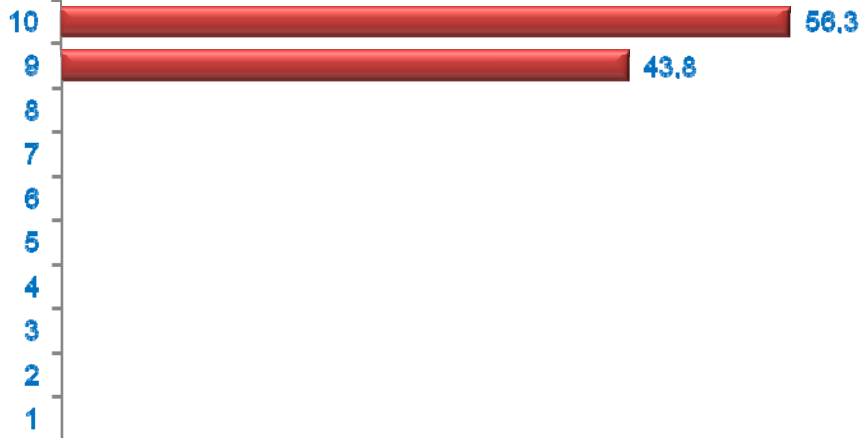
■ Española ■ Extranjera ■ Doble

Formación (%)

De la persona que cumplimenta el formulario

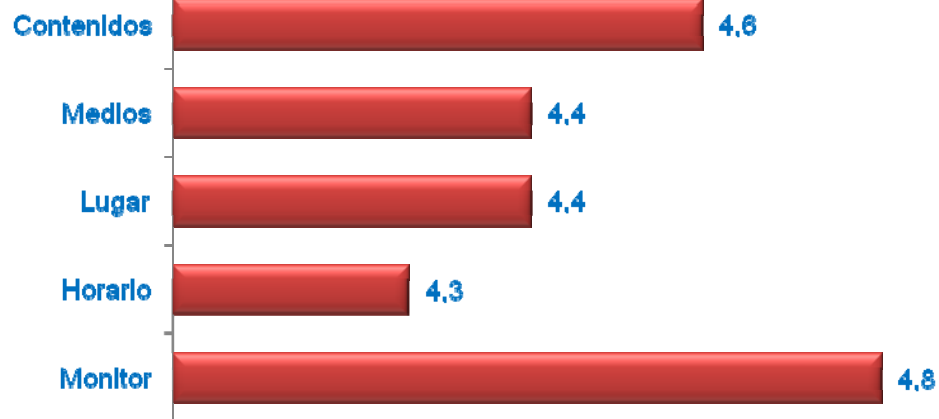


Grado de Satisfacción (%)



Media Satisfacción: 9,56

Mejoras necesarias (media)



Muy necesario

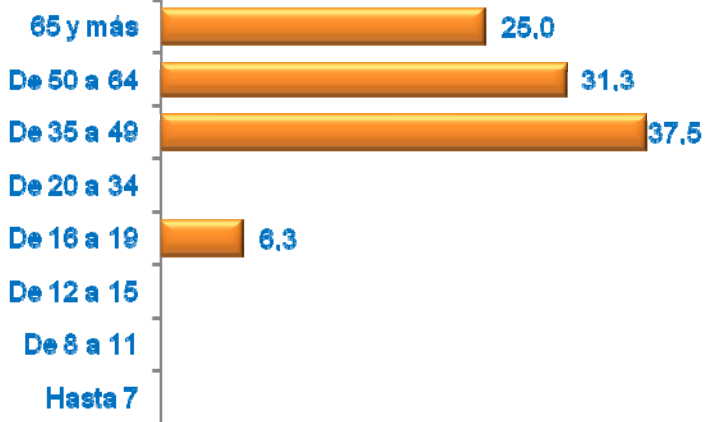


Nada necesario

TALLER RECURSOS-HABILIDADES SOCIALES Y RESOLUCIÓN DE CONFLICTOS NIVEL 1

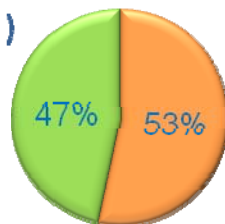
Cuestionarios: 16

Edad (%)



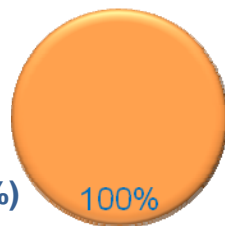
Media Edad: 51,63

Sexo (%)



■ Hombre ■ Mujer

Nacionalidad (%)



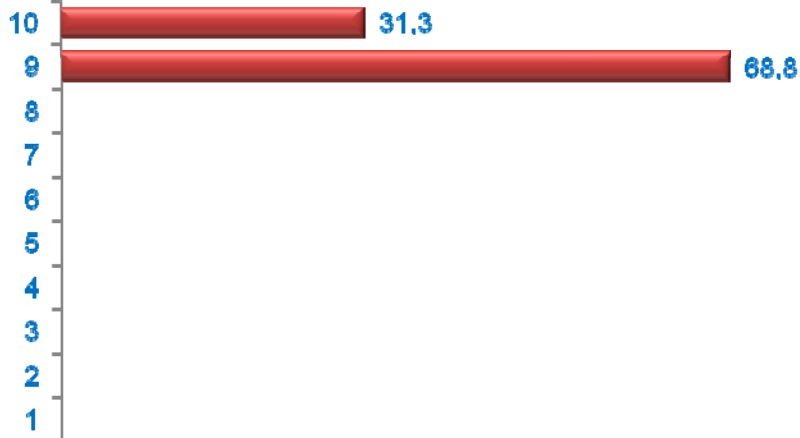
■ Española ■ Extranjera ■ Doble

Formación (%)

De la persona que cumplimenta el formulario

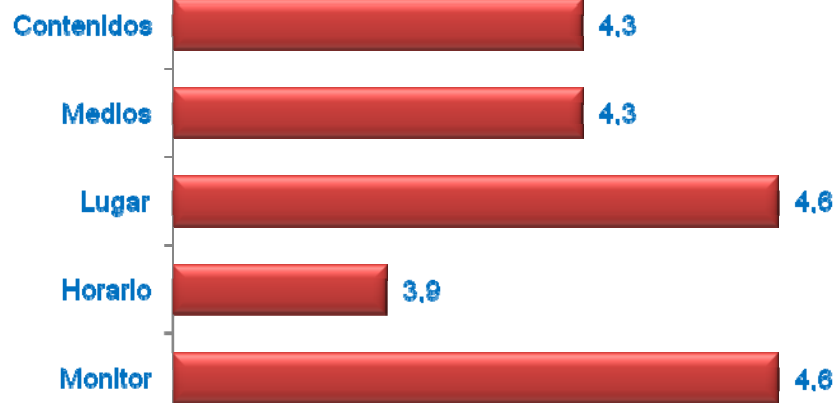


Grado de Satisfacción (%)



Media Satisfacción: 9,31

Mejoras necesarias (media)



Muy necesario

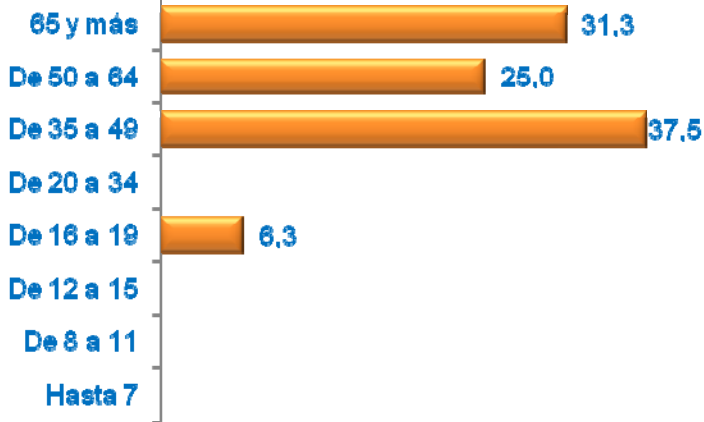


Nada necesario

TALLER RECURSOS-HABILIDADES SOCIALES Y RESOLUCIÓN DE CONFLICTOS NIVEL 2

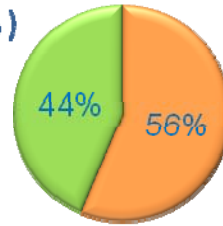
Cuestionarios: 16

Edad (%)



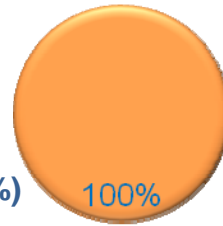
Media Edad: 53,13

Sexo (%)



■ Hombre ■ Mujer

Nacionalidad (%)



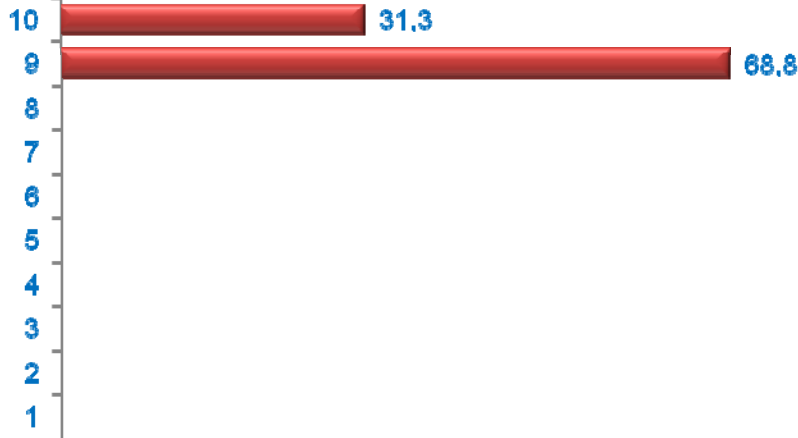
■ Española ■ Extranjera ■ Doble

Formación (%)

De la persona que cumplimenta el formulario

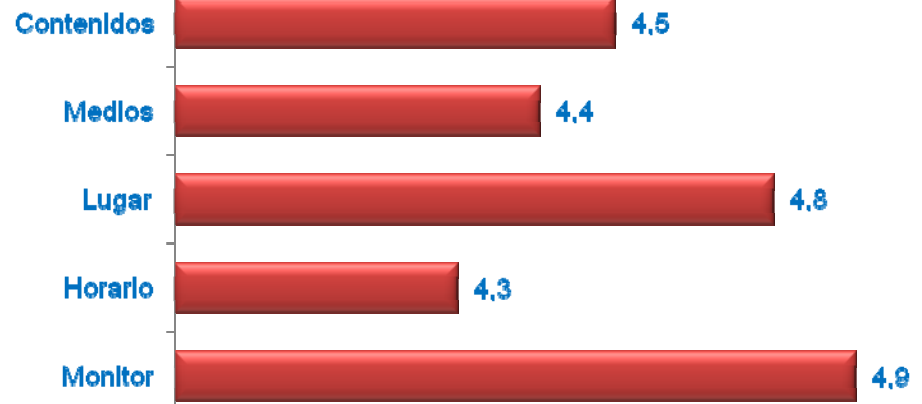


Grado de Satisfacción (%)



Media Satisfacción: 9,31

Mejoras necesarias (media)



Muy necesario



Nada necesario