

EVALUACIÓN SATISFACCIÓN PROYECTOS

PLANES DE BARRIO

AÑO 2016



iMADRID!



Plan de barrio:

VENTILLA - ALMENARA / TETUÁN



Evaluación de la Satisfacción Proyectos Planes de Barrio año 2016

Informe del Plan de Barrio: VENTILLA - ALMENARA / TETUÁN

Área de gobierno de Coordinación Territorial y Asociaciones
C/ Montalbán,1. 28014. Madrid

- **Análisis global de los resultados de las actuaciones realizadas en el plan de barrio VENTILLA - ALMENARA / TETUÁN**
- Actuaciones realizadas en el Plan de Barrio **6**
- **Análisis general de las actividades desarrolladas en el plan de barrio VENTILLA - ALMENARA / TETUÁN**
- Actividades realizadas por las Asociaciones de Vecinos **8**

VENTILLA - ALMENARA

ASOCIACIÓN DE VECINOS ALMENARA DE LA VENTILLA	55 cuestionarios
AV17.1 TALLER DE SENSIBILIZACIÓN INTERCULTURAL VECINAL	18 cuestionarios
AV17.2 TALLER DE TRABAJO CORPORAL	13 cuestionarios
AV17.3 FOMENTO DE TRABAJO EN EQUIPOS INTERCULTURALES E INTERGENERACIONALES EN EL HUERTO URBANO	24 cuestionarios
ASOCIACIÓN ALMENARA por el des. Cultural, social y act. De tiempo libre	63 cuestionarios
AV18.1 LA VENTI TIENE VOZ	63 cuestionarios
AV18.1.1 Talleres de radio socioeducativos	48 cuestionarios
AV18.1.2 Taller de arte urbano	8 cuestionarios
AV18.1.3 Taller de rap	7 cuestionarios

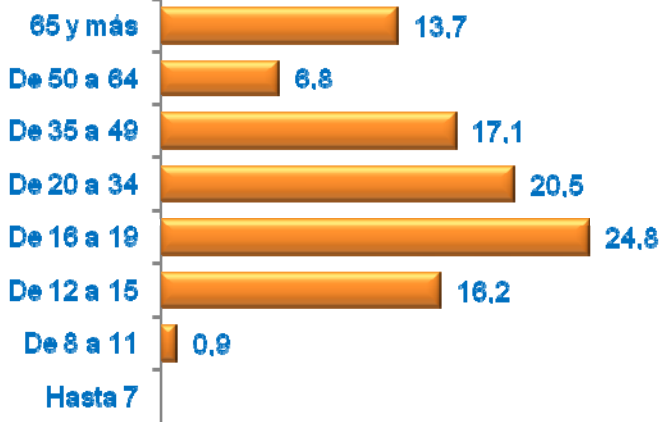


ANÁLISIS GLOBAL
de las Actuaciones realizadas
en el Plan de Barrio
VENTILLA - ALMENARA / TETUÁN

VENTILLA - ALMENARA / TETUÁN

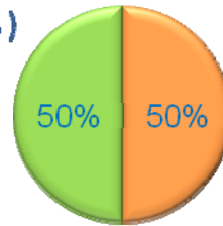
Cuestionarios: 118

Edad (%)



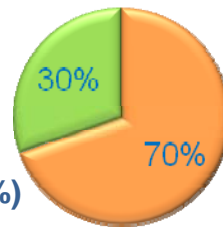
Media Edad: 33,53

Sexo (%)



■ Hombre ■ Mujer

Nacionalidad (%)



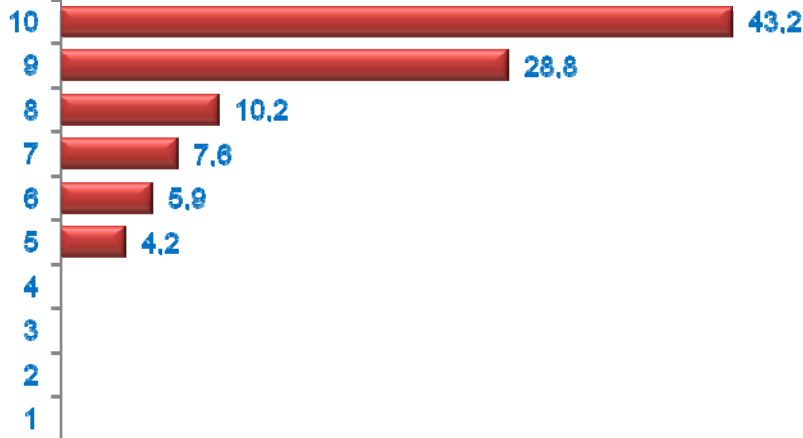
■ Española ■ Extranjera ■ Doble

Formación (%)

De la persona que cumplimenta el formulario

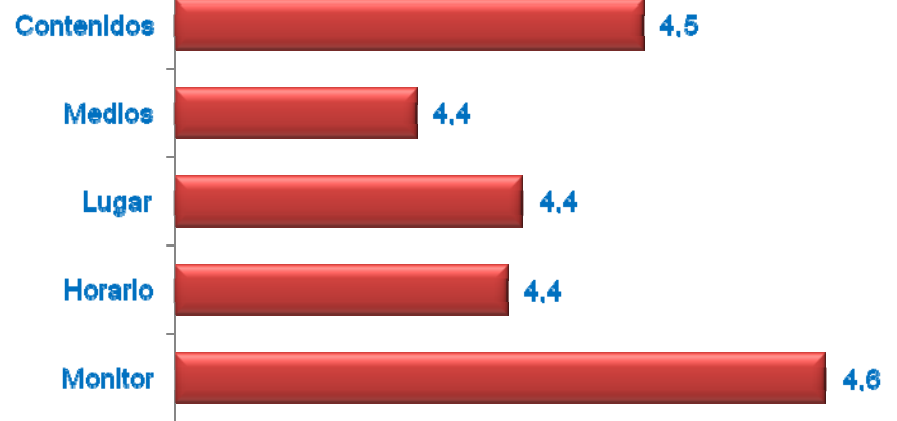


Grado de Satisfacción (%)



Media Satisfacción: 8,83

Mejoras necesarias(media)



Muy necesario



Nada necesario



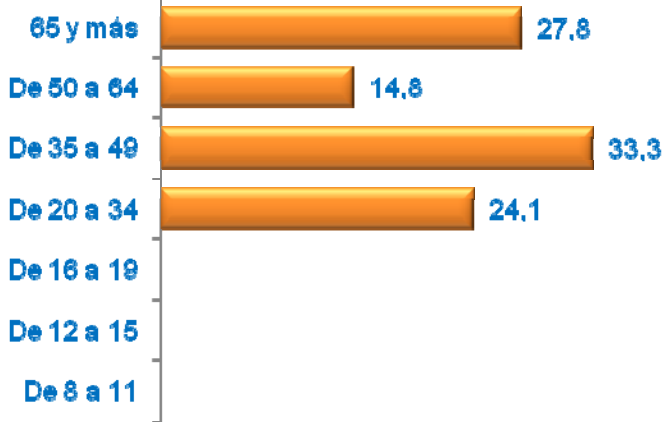
ANÁLISIS GENERAL **de las Actividades Desarrolladas** **en el Plan de Barrio**

VENTILLA - ALMENARA / TETUÁN

A.V. ALMENARA DE LA VENTILLA

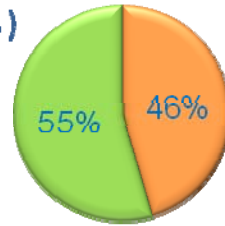
Cuestionarios: 55

Edad (%)



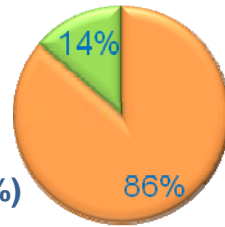
Media Edad: 49,94

Sexo (%)



■ Hombre ■ Mujer

Nacionalidad (%)



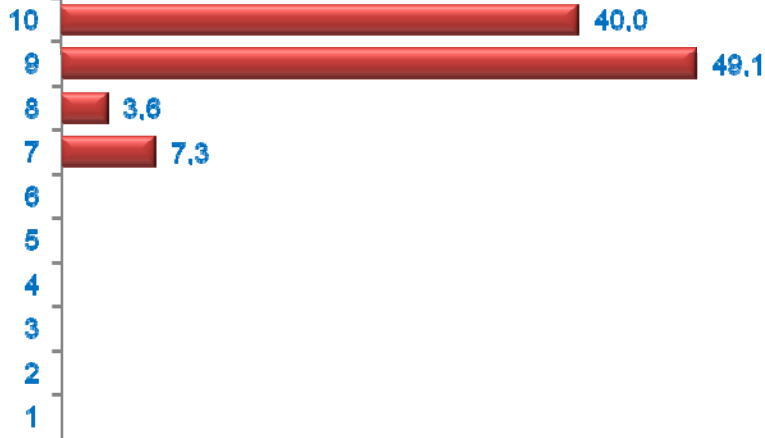
■ Española ■ Extranjera ■ Doble

Formación (%)

De la persona que cumplimenta el formulario

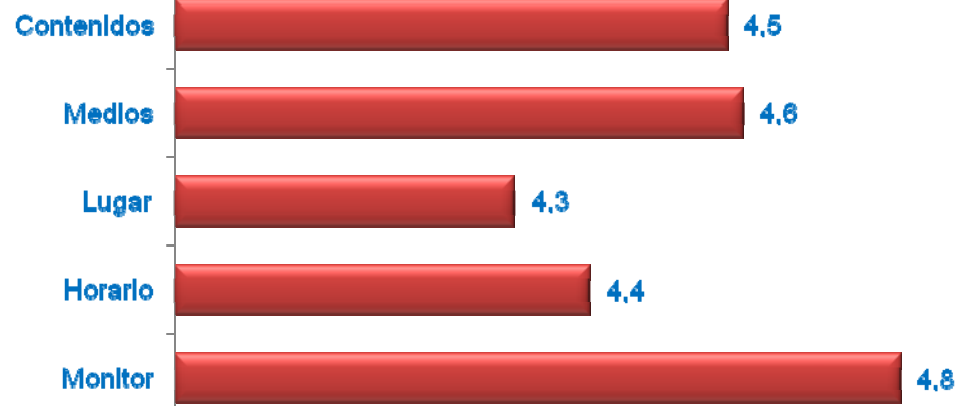


Grado de Satisfacción (%)



Media Satisfacción: 9,22

Mejoras necesarias (media)



Muy necesario

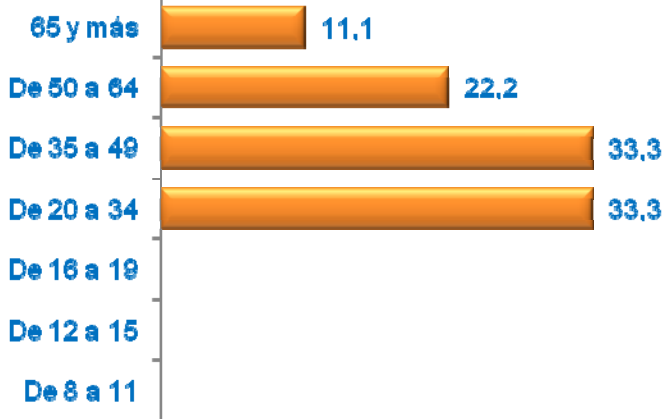


Nada necesario

TALLER DE SENSIBILIZACIÓN INTERCULTURAL VECINAL

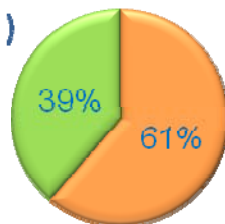
Cuestionarios: 18

Edad (%)



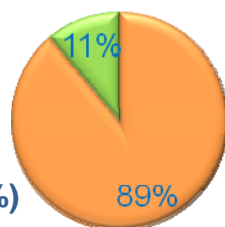
Media Edad: 43,67

Sexo (%)



■ Hombre ■ Mujer

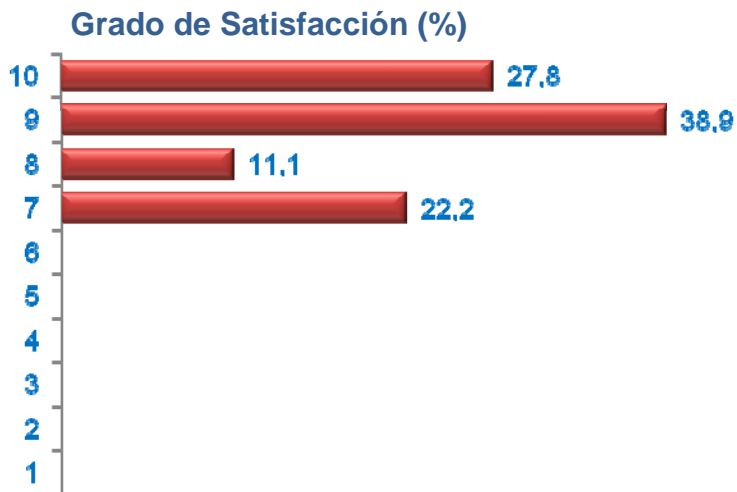
Nacionalidad (%)



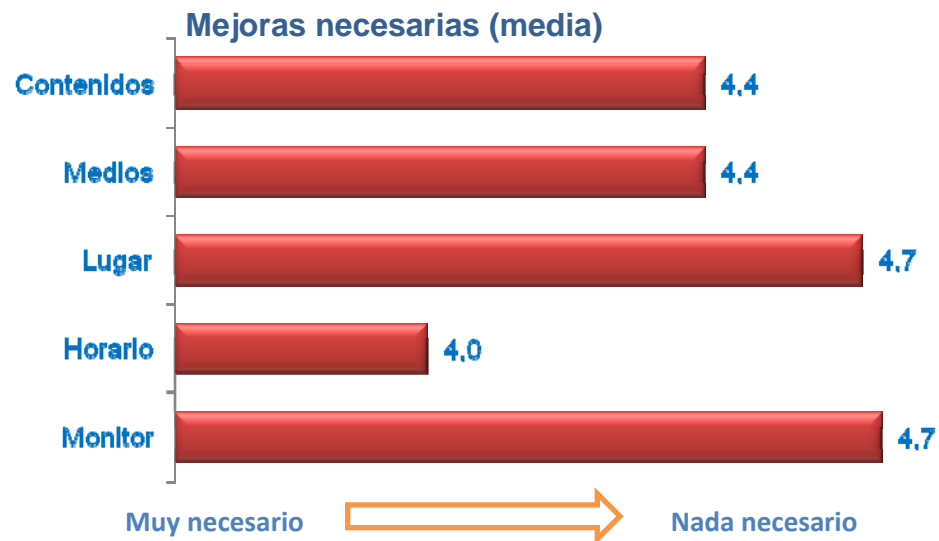
■ Española ■ Extranjera ■ Doble

Formación (%)

De la persona que cumplimenta el formulario



Media Satisfacción: 8,72



TALLER DE TRABAJO CORPORAL

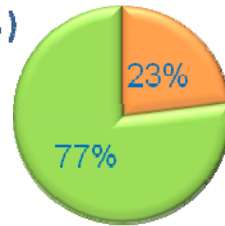
Cuestionarios: 13

Edad (%)



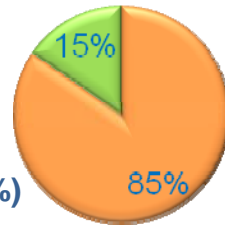
Media Edad: 75,23

Sexo (%)



■ Hombre ■ Mujer

Nacionalidad (%)



■ Española ■ Extranjera ■ Doble

Formación (%)

De la persona que cumplimenta el formulario

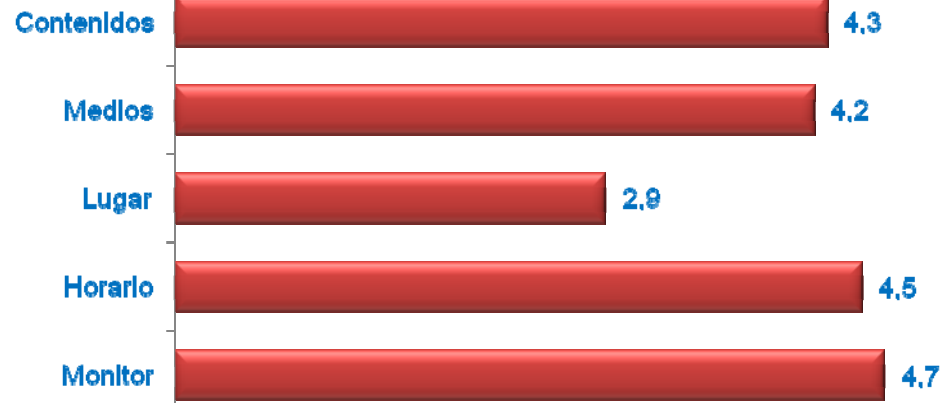


Grado de Satisfacción (%)



Media Satisfacción: 9,54

Mejoras necesarias (media)



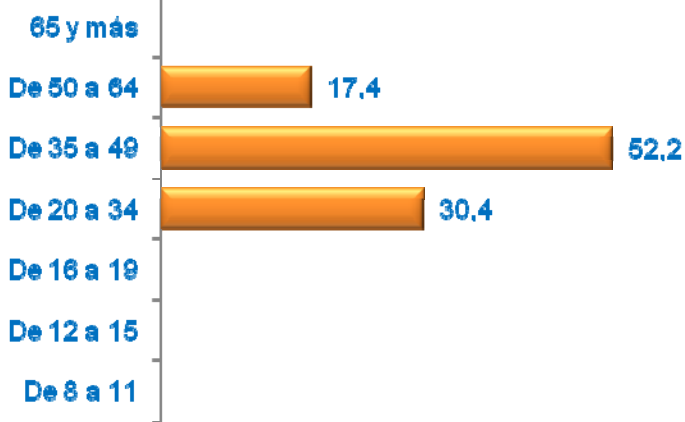
Muy necesario



Nada necesario

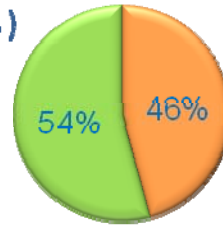
FOMENTO DE TRABAJO EN EQUIPOS INTERCULTURALES E INTERGENERACIONALES EN EL HUERTO URBANO

Edad (%)



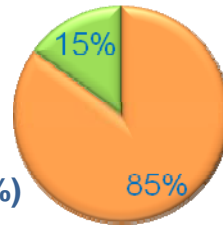
Media Edad: 40,57

Sexo (%)



■ Hombre ■ Mujer

Nacionalidad (%)



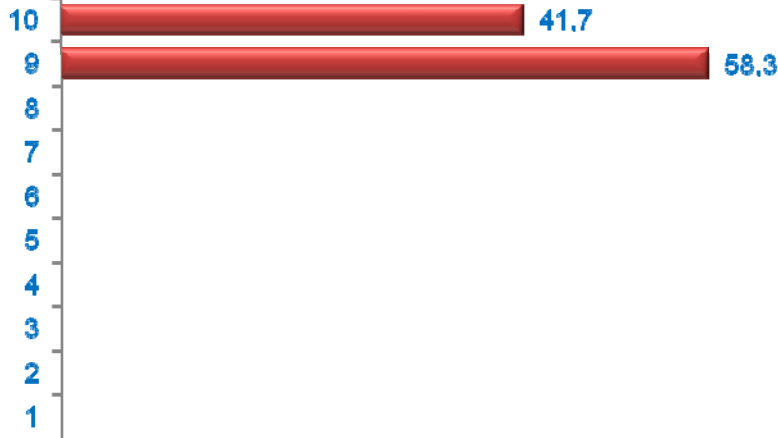
■ Española ■ Extranjera ■ Doble

Formación (%)

De la persona que cumplimenta el formulario

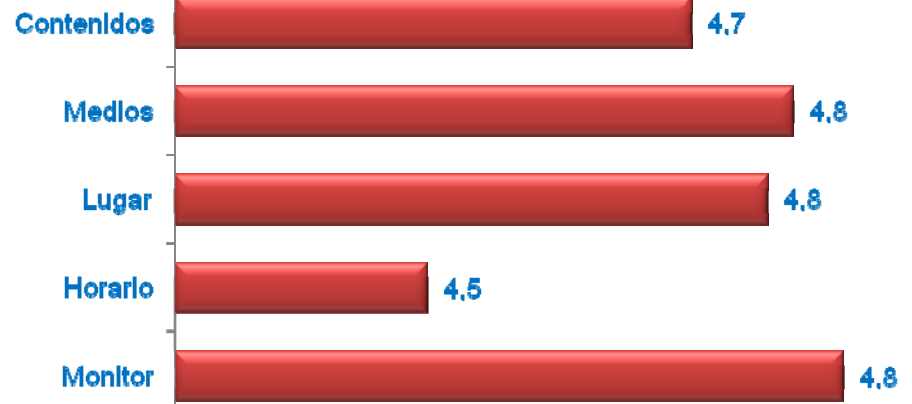


Grado de Satisfacción (%)



Media Satisfacción: 9,42

Mejoras necesarias (media)

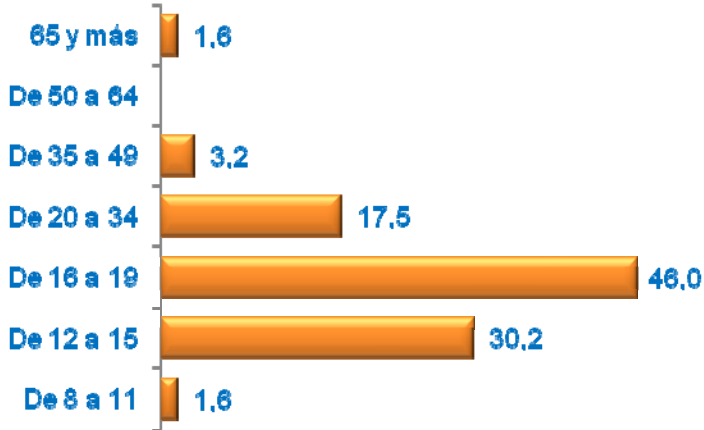


Muy necesario



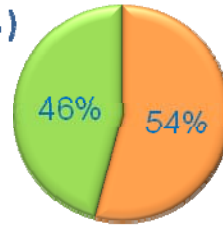
Nada necesario

Edad (%)



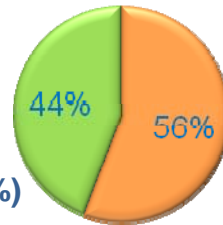
Media Edad: 19,46

Sexo (%)



■ Hombre ■ Mujer

Nacionalidad (%)



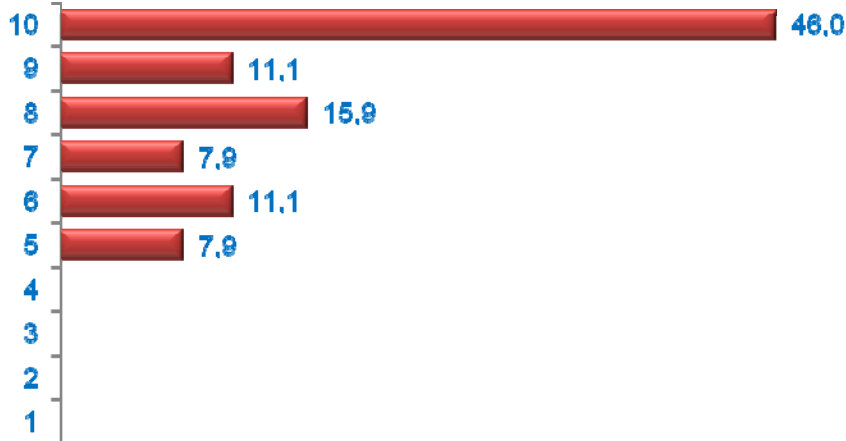
■ Española ■ Extranjera ■ Doble

Formación (%)

De la persona que cumplimenta el formulario

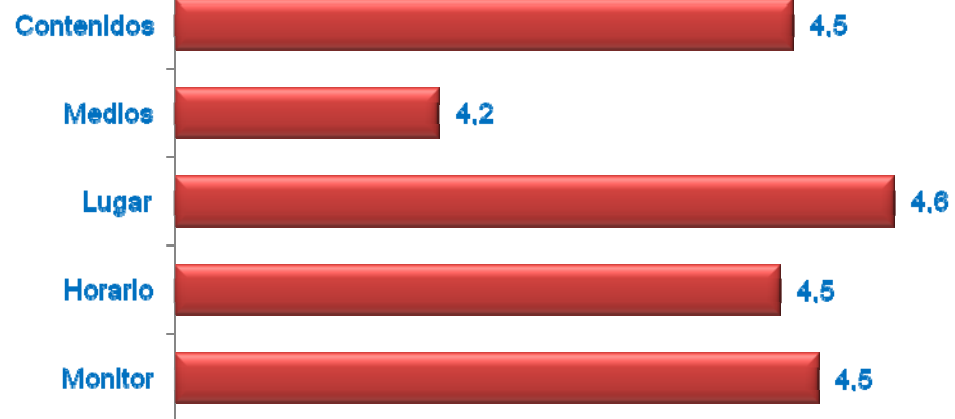


Grado de Satisfacción (%)



Media Satisfacción: 8,49

Mejoras necesarias (media)



Muy necesario

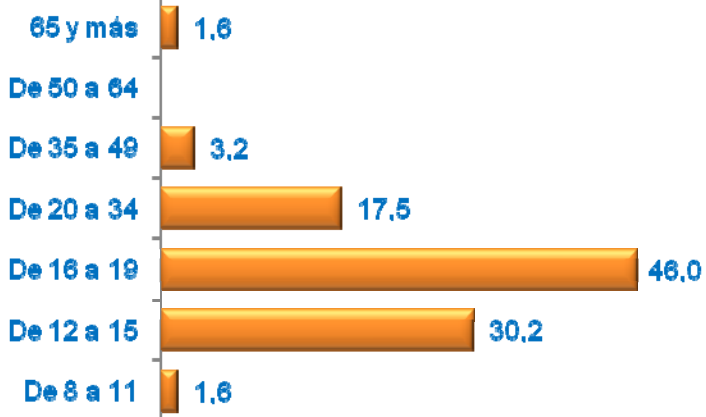


Nada necesario

LA VENTI TIENE VOZ

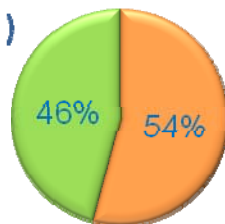
Cuestionarios: 63

Edad (%)



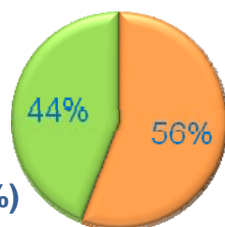
Media Edad: 19,46

Sexo (%)



■ Hombre ■ Mujer

Nacionalidad (%)



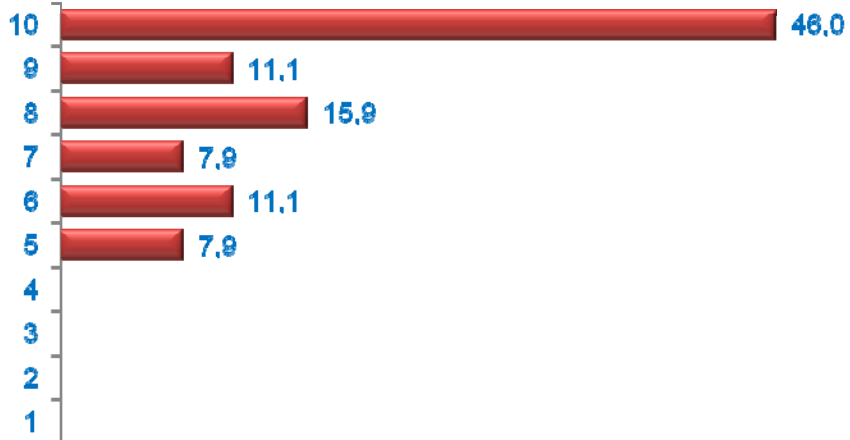
■ Española ■ Extranjera ■ Doble

Formación (%)

De la persona que cumplimenta el formulario

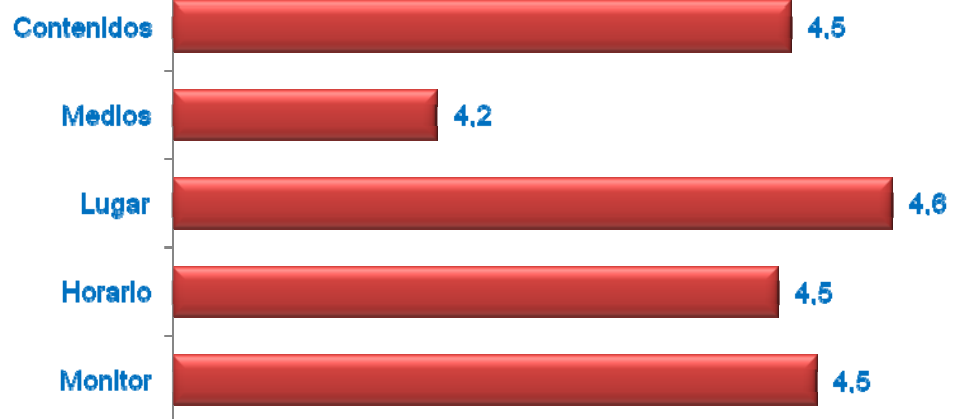


Grado de Satisfacción (%)



Media Satisfacción: 8,49

Mejoras necesarias (media)



Muy necesario

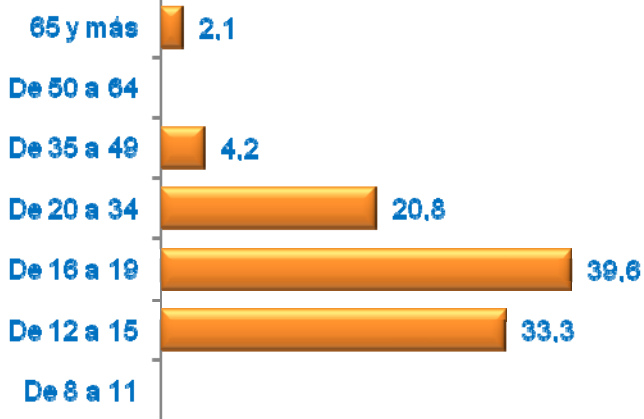


Nada necesario

TALLERES DE RADIO SOCIOEDUCATIVOS

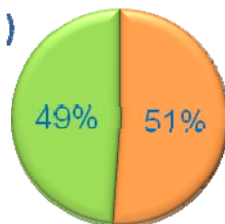
Cuestionarios: 48

Edad (%)



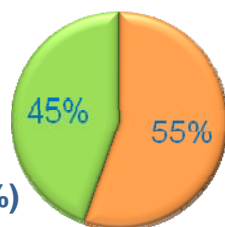
Media Edad: 20,29

Sexo (%)



■ Hombre ■ Mujer

Nacionalidad (%)



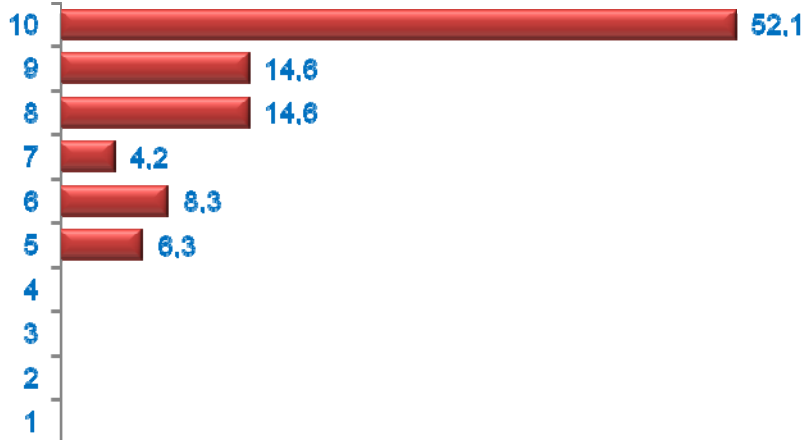
■ Española ■ Extranjera ■ Doble

Formación (%)

De la persona que cumplimenta el formulario

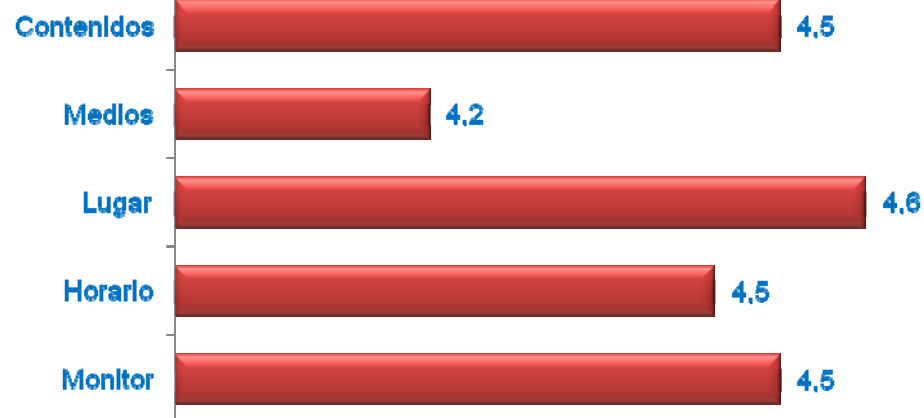


Grado de Satisfacción (%)



Media Satisfacción: 8,79

Mejoras necesarias (media)



Muy necesario

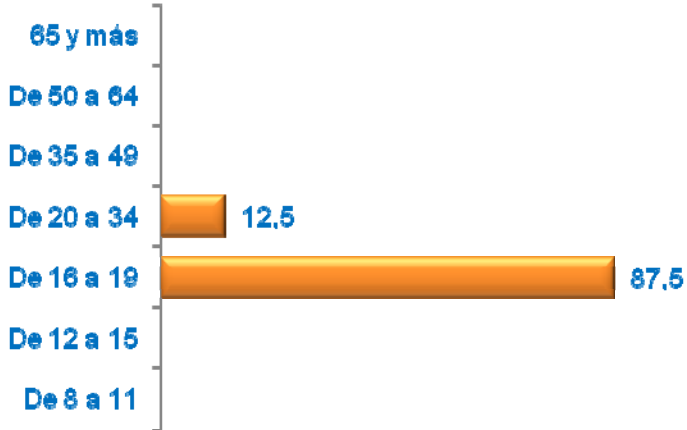


Nada necesario

TALLER DE ARTE URBANO

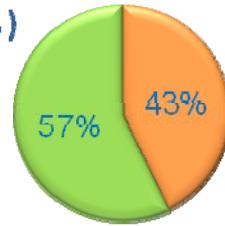
Cuestionarios: 8

Edad (%)



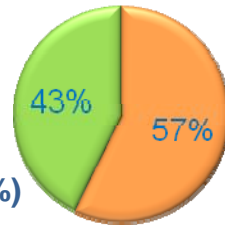
Media Edad: 18,63

Sexo (%)



■ Hombre ■ Mujer

Nacionalidad (%)



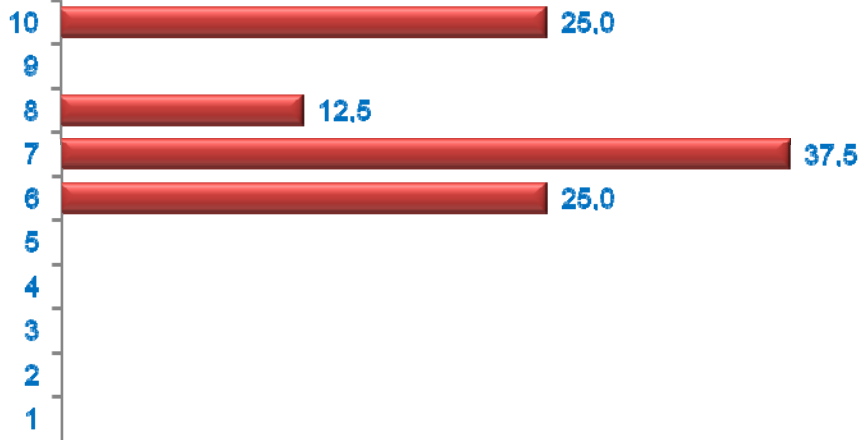
■ Española ■ Extranjera ■ Doble

Formación (%)

De la persona que cumplimenta el formulario

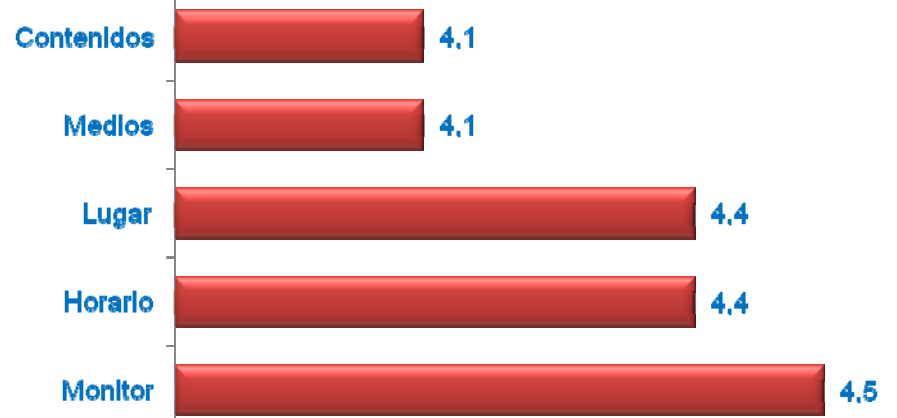


Grado de Satisfacción (%)



Media Satisfacción: 7,63

Mejoras necesarias (media)



Muy necesario

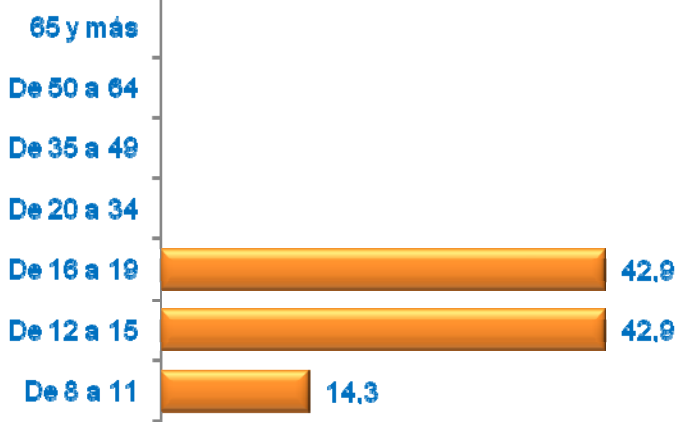


Nada necesario

TALLER DE RAP

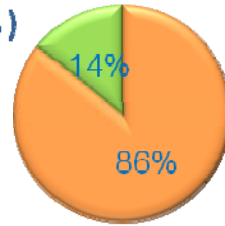
Cuestionarios: 7

Edad (%)



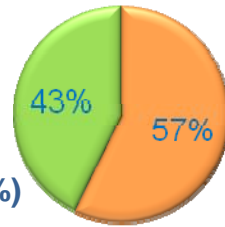
Media Edad: 14,71

Sexo (%)



■ Hombre ■ Mujer

Nacionalidad (%)



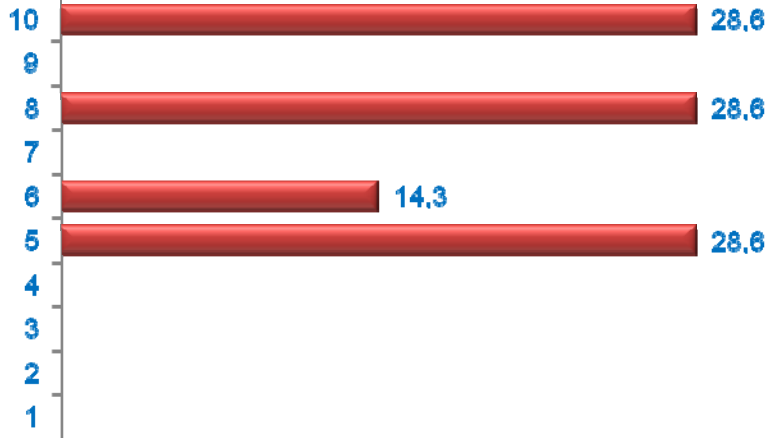
■ Española ■ Extranjera ■ Doble

Formación (%)

De la persona que cumplimenta el formulario

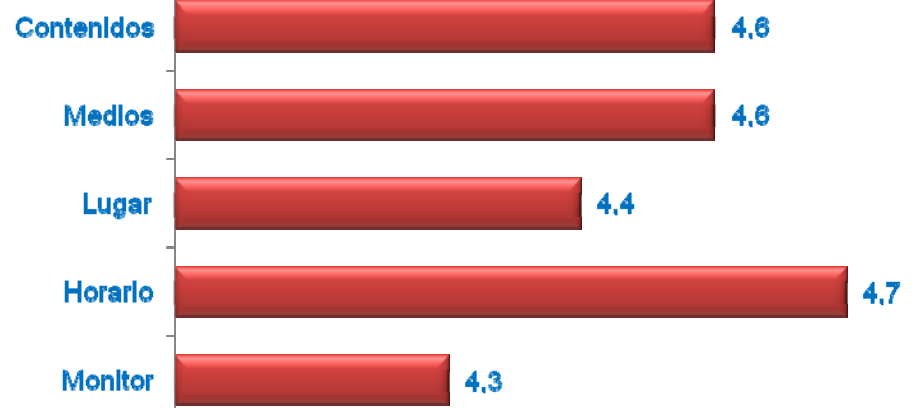


Grado de Satisfacción (%)



Media Satisfacción: 7,43

Mejoras necesarias (media)



Muy necesario



Nada necesario