

# EVALUACIÓN SATISFACCIÓN PROYECTOS

PLANES DE BARRIO

AÑO 2016



**iMADRID!**



**Plan de barrio:**

**SAN ISIDRO / CARABANCHEL**



Evaluación de la Satisfacción Proyectos Planes de Barrio año 2016

Informe del Plan de Barrio: SAN ISIDRO / CARABANCHEL

Área de gobierno de Coordinación Territorial y Asociaciones  
C/ Montalbán,1. 28014. Madrid

- **Análisis global de los resultados de las actuaciones realizadas en el plan de barrio SAN ISIDRO / CARABANCHEL**
- Actuaciones realizadas en el Plan de Barrio **6**
- **Análisis general de las actividades desarrolladas en el plan de barrio SAN ISIDRO / CARABANCHEL**
- Actividades realizadas por las Asociaciones de Vecinos **8**

## SAN ISIDRO

<b>ASOCIACIÓN DE VECINOS PRADERA TERCIO TEROL</b>	<b>131 cuestionarios</b>
AV39.1 CULTUREANDO	15 cuestionarios
AV39.2 ESPACIO DE BIEN COMÚN, LIBROS DE TEXTO Y MATERIAL ESCOLAR	26 cuestionarios
AV39.3 ENCUENTROS DE FÚTBOL SALA, TEMPORADA OTOÑO - INVIERNO	90 cuestionarios
<b>ASOCIACIÓN DE VECINOS GENERAL RICARDOS</b>	<b>33 cuestionarios</b>
AV40.1 CAMPAMENTO URBANO INTERCULTURAL	18 cuestionarios
AV40.2 TALLER DE CERÁMICA ARTÍSTICA, ALFARERÍA Y DECORACIÓN	15 cuestionarios
<b>ASOCIACIÓN DE VECINOS SAN ISIDRO CARABANCHEL BAJO</b>	<b>29 cuestionarios</b>
AV41.1 EDUCACTÍVATE II	15 cuestionarios
AV41.2 EDUCACTÍVATE I	14 cuestionarios

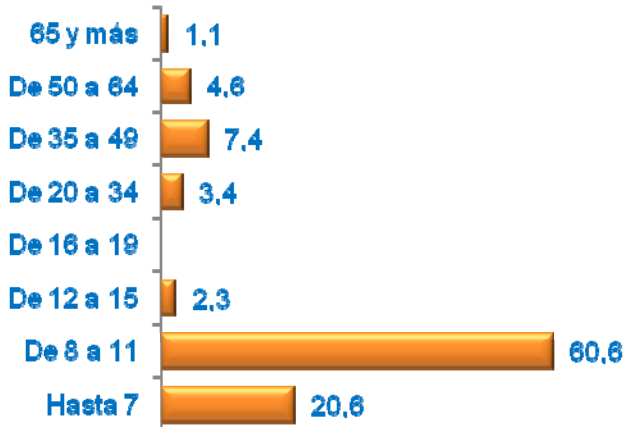


**ANÁLISIS GLOBAL**  
**de las Actuaciones realizadas**  
**en el Plan de Barrio**  
**SAN ISIDRO / CARABANCHEL**

# SAN ISIDRO / CARABANCHEL

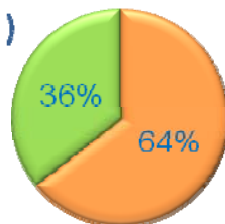
Cuestionarios: 193

Edad (%)



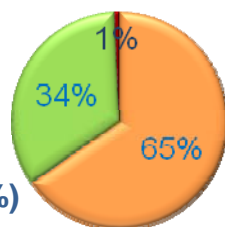
Media Edad: 14,55

Sexo (%)



■ Hombre ■ Mujer

Nacionalidad (%)



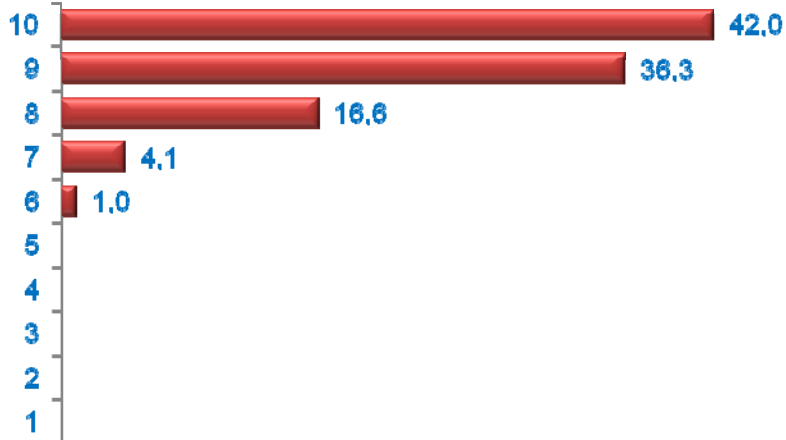
■ Española ■ Extranjera ■ Doble

Formación (%)

De la persona que cumplimenta el formulario

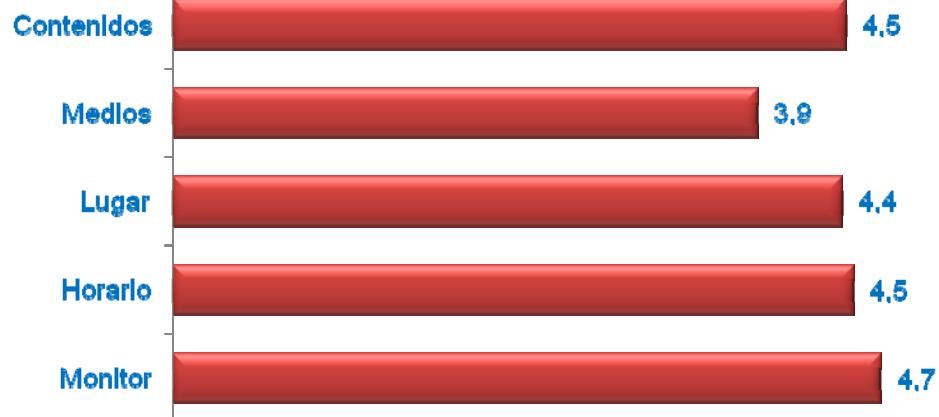


Grado de Satisfacción (%)



Media Satisfacción: 9,14

Mejoras necesarias(media)



Muy necesario



Nada necesario

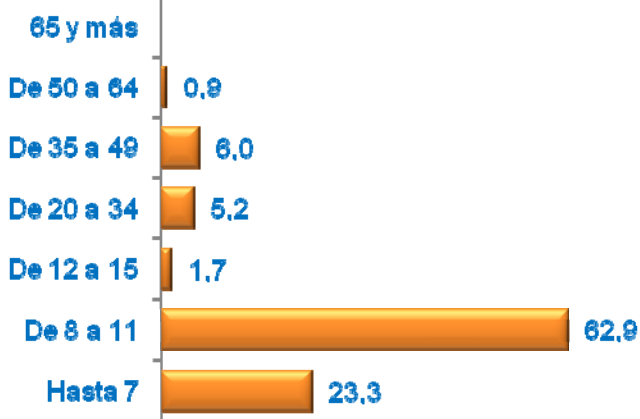


**ANÁLISIS GENERAL**  
**de las Actividades Desarrolladas**  
**en el Plan de Barrio**  
**SAN ISIDRO / CARABANCHEL**

# A.V. PRADERA TERCIO TEROL

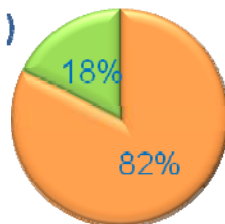
Cuestionarios: 131

## Edad (%)



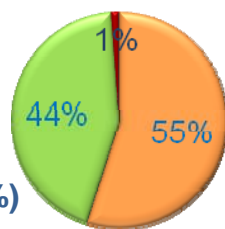
Media Edad: 12,06

## Sexo (%)



■ Hombre ■ Mujer

## Nacionalidad (%)



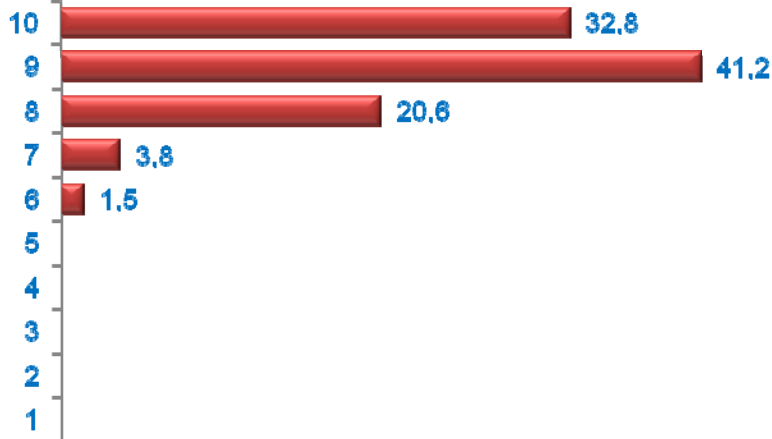
■ Española ■ Extranjera ■ Doble

## Formación (%)

De la persona que cumplimenta el formulario

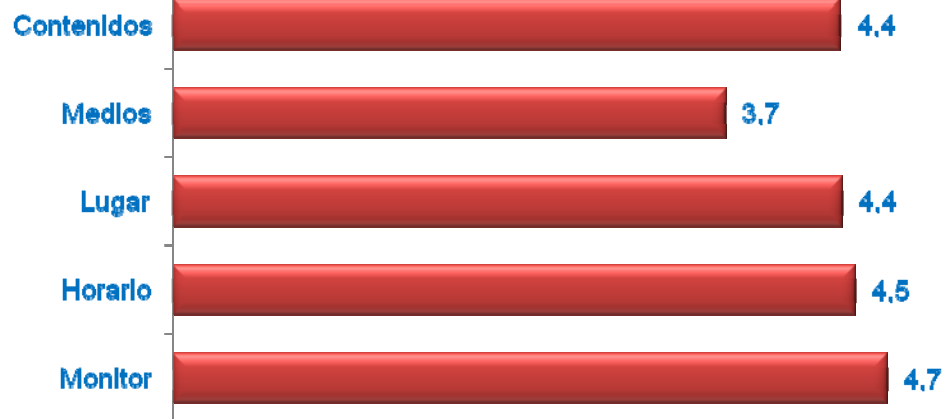


## Grado de Satisfacción (%)



Media Satisfacción: 9,00

## Mejoras necesarias (media)



Muy necesario



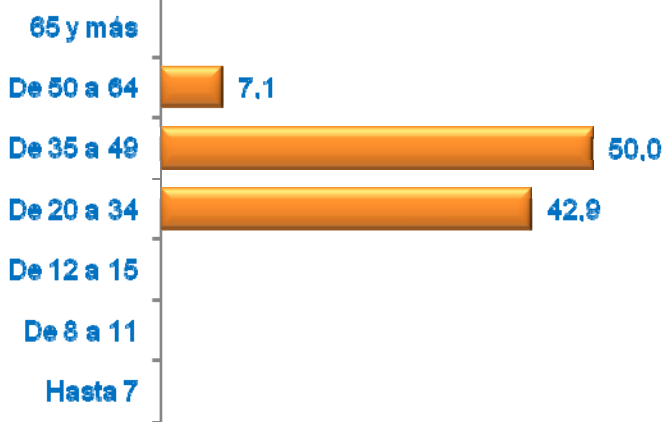
Nada necesario



# CULTUREANDO

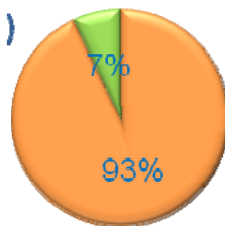
Cuestionarios: 15

## Edad (%)



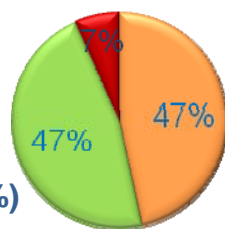
Media Edad: 37,29

## Sexo (%)



■ Hombre ■ Mujer

## Nacionalidad (%)



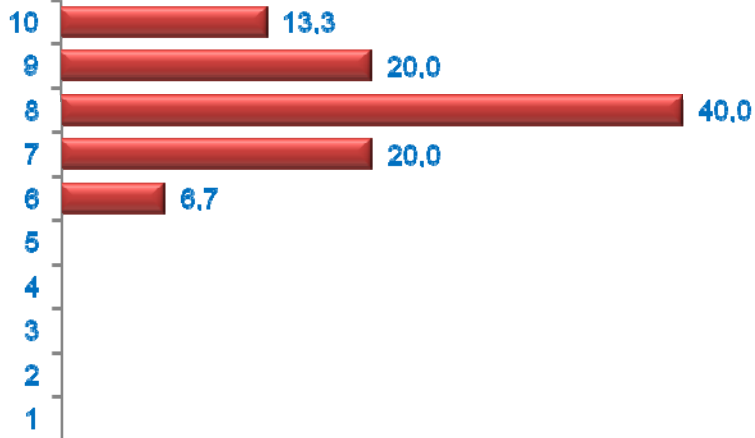
■ Española ■ Extranjera ■ Doble

## Formación (%)

De la persona que cumplimenta el formulario

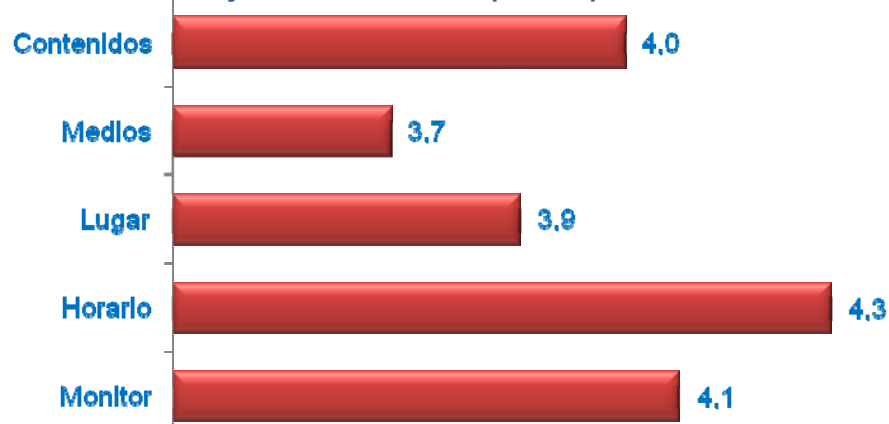


## Grado de Satisfacción (%)



Media Satisfacción: 8,13

## Mejoras necesarias (media)



Muy necesario

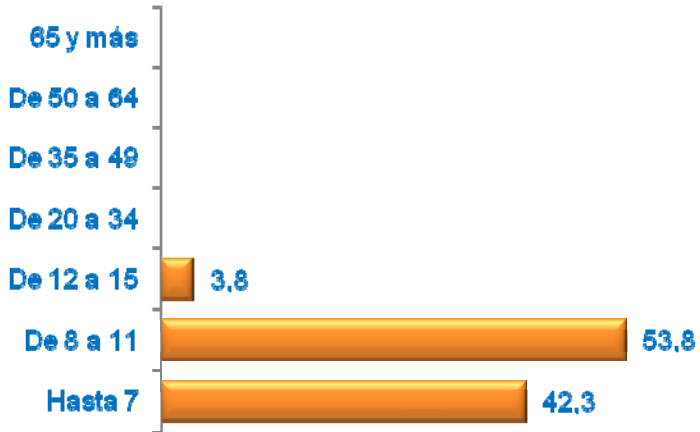


Nada necesario

# ESPACIO DE BIEN COMÚN, LIBROS DE TEXTO Y MATERIAL ESCOLAR

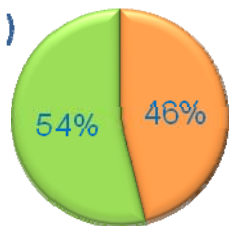
Cuestionarios: 26

Edad (%)



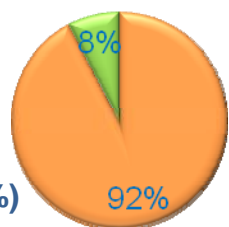
Media Edad: 8,00

Sexo (%)



■ Hombre ■ Mujer

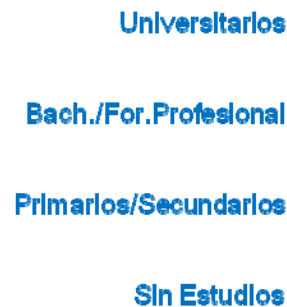
Nacionalidad (%)



■ Española ■ Extranjera ■ Doble

Formación (%)

De la persona que cumplimenta el formulario

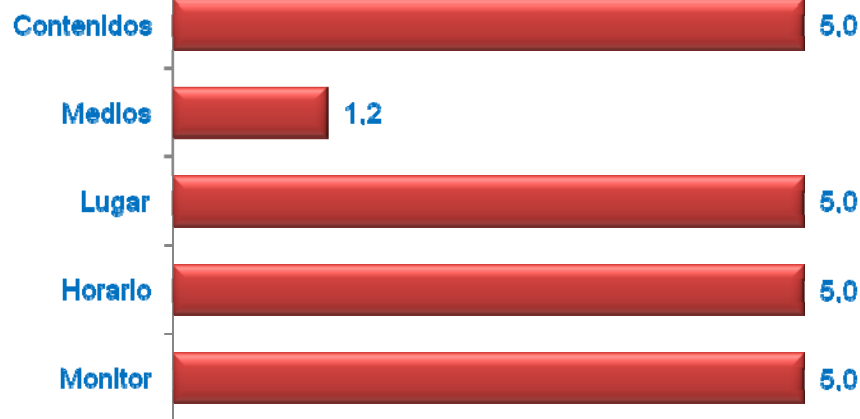


Grado de Satisfacción (%)



Media Satisfacción: 9,96

Mejoras necesarias (media)



Muy necesario

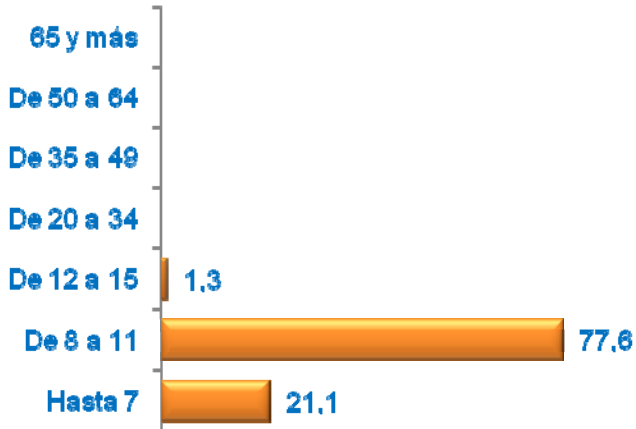


Nada necesario

# ENCUENTROS DE FÚTBOL SALA, TEMPORADA OTOÑO - INVIERNO

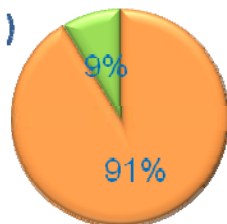
Cuestionarios: 90

Edad (%)



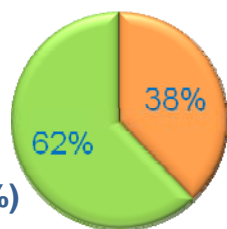
Media Edad: 8,80

Sexo (%)



■ Hombre ■ Mujer

Nacionalidad (%)



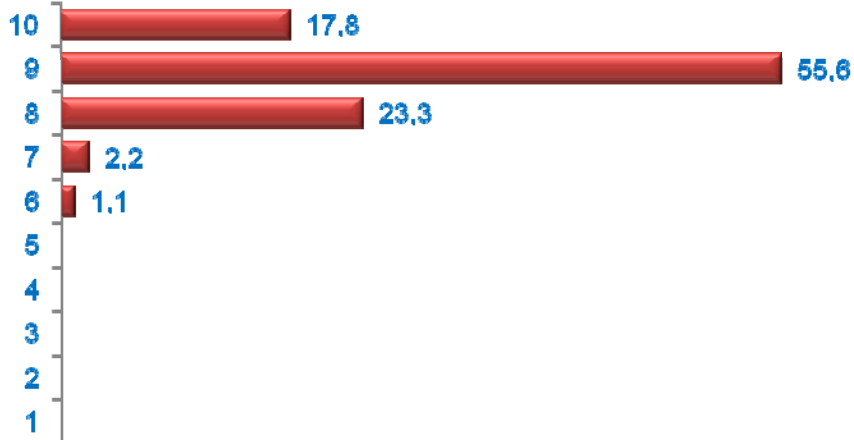
■ Española ■ Extranjera ■ Doble

Formación (%)

De la persona que cumplimenta el formulario

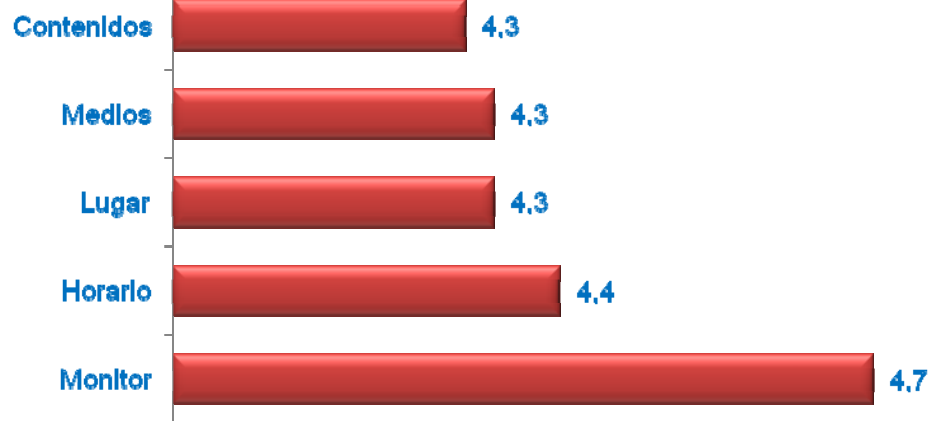


Grado de Satisfacción (%)



Media Satisfacción: 8,87

Mejoras necesarias (media)



Muy necesario

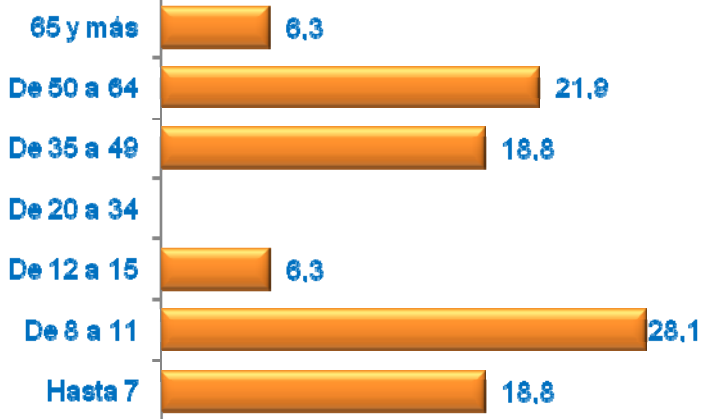


Nada necesario

# A.V. GENERAL RICARDOS

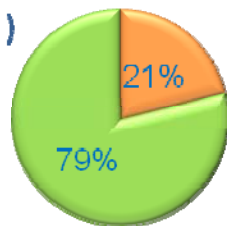
Cuestionarios: 33

Edad (%)



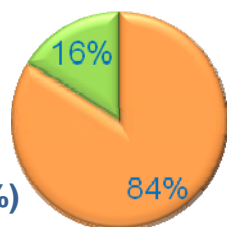
Media Edad: 28,56

Sexo (%)



■ Hombre ■ Mujer

Nacionalidad (%)



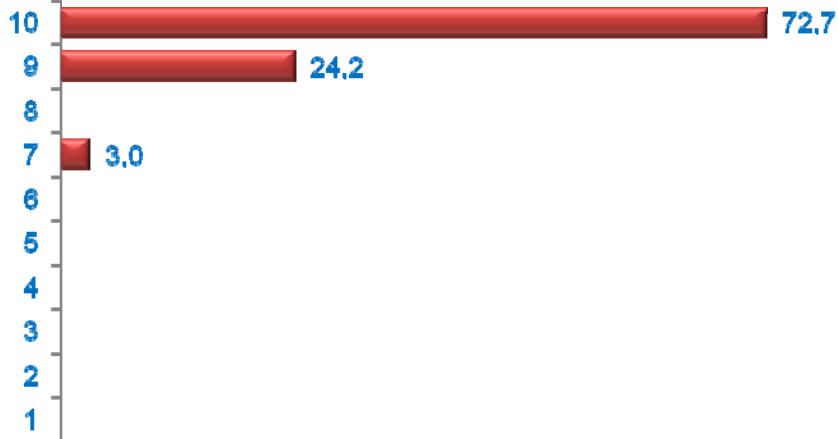
■ Española ■ Extranjera ■ Doble

Formación (%)

De la persona que cumplimenta el formulario

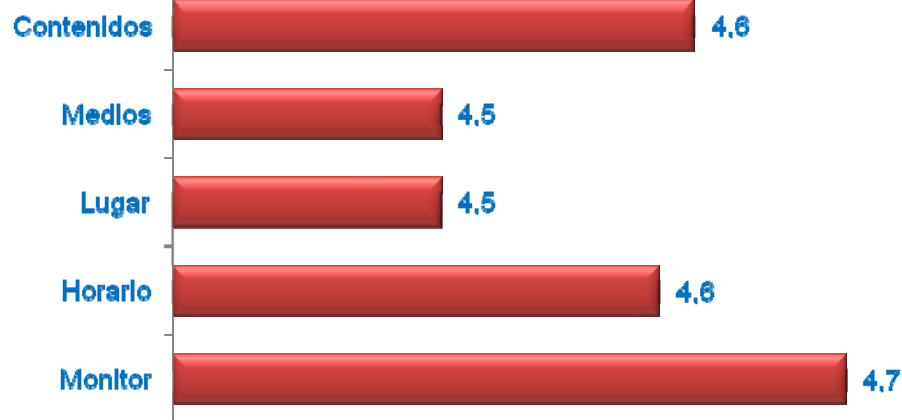


Grado de Satisfacción (%)



Media Satisfacción: 9,67

Mejoras necesarias (media)



Muy necesario

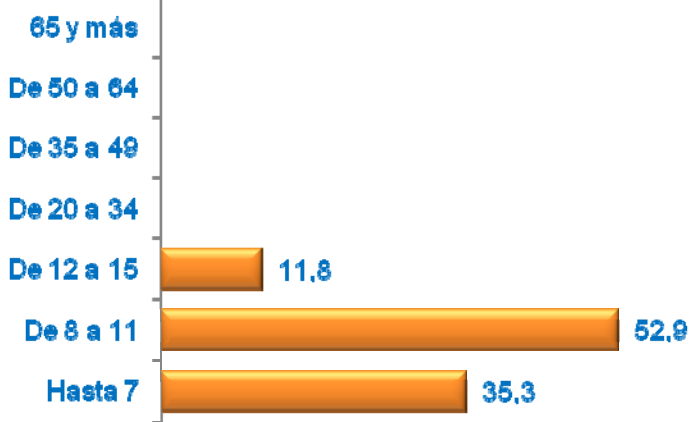


Nada necesario

# CAMPAMENTO URBANOINTERCULTURAL

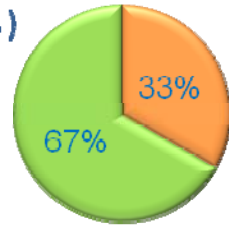
Cuestionarios: 18

Edad (%)



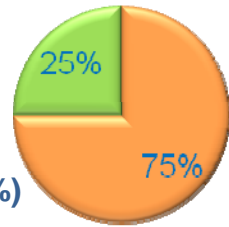
Media Edad: 8,29

Sexo (%)



■ Hombre ■ Mujer

Nacionalidad (%)



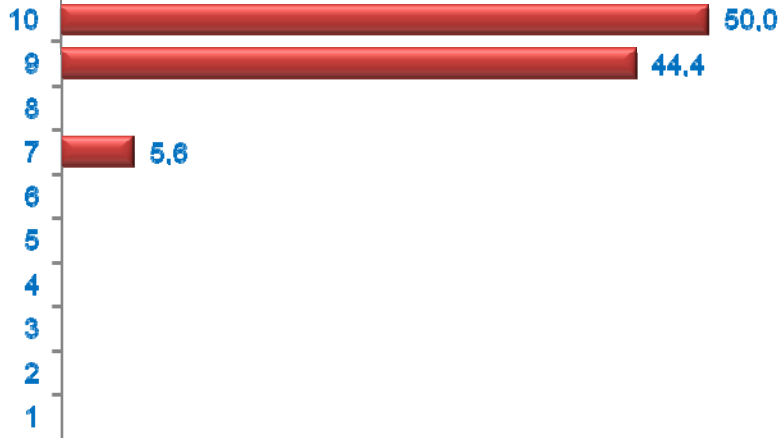
■ Española ■ Extranjera ■ Doble

Formación (%)

De la persona que cumplimenta el formulario

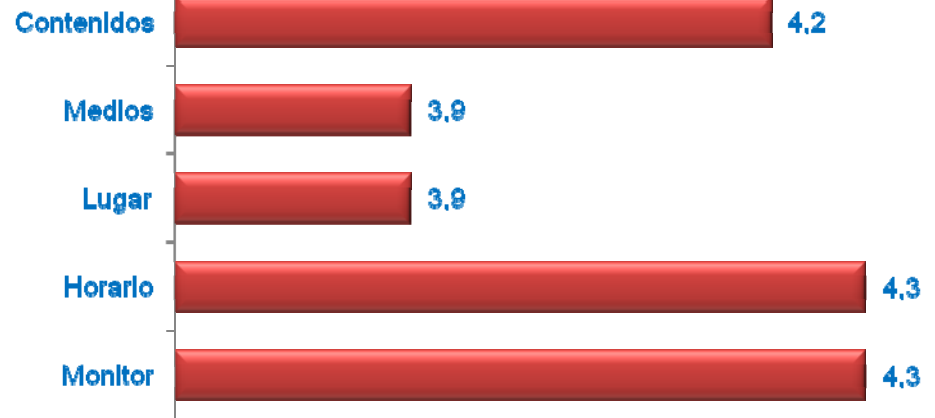


Grado de Satisfacción (%)



Media Satisfacción: 9,39

Mejoras necesarias (media)



Muy necesario

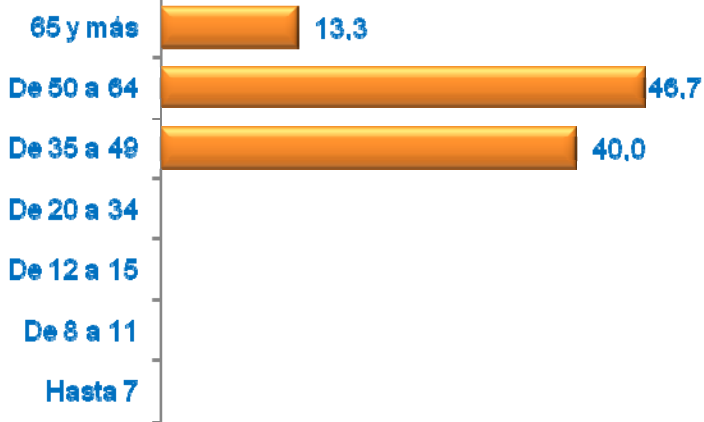


Nada necesario

# TALLER DE CERÁMICA ARTÍSTICA, ALFARERÍA Y DECORACIÓN

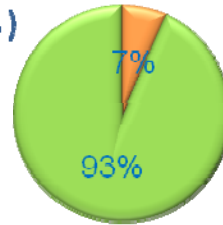
Cuestionarios: 15

## Edad (%)



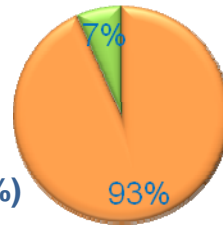
Media Edad: 51,53

## Sexo (%)



■ Hombre ■ Mujer

## Nacionalidad (%)



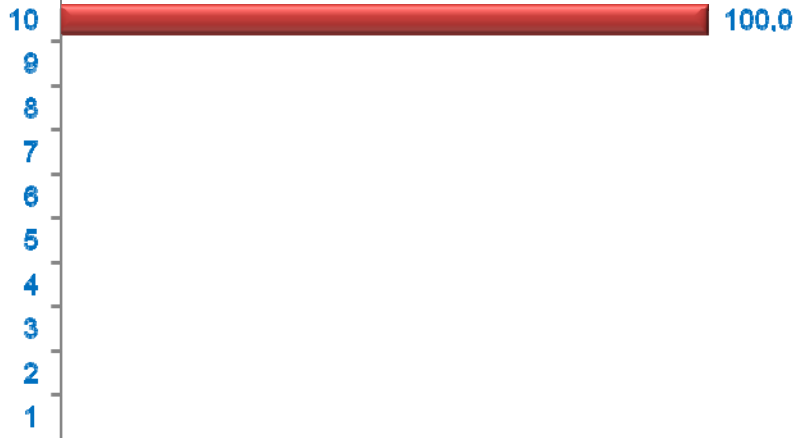
■ Española ■ Extranjera ■ Doble

## Formación (%)

De la persona que cumplimenta el formulario

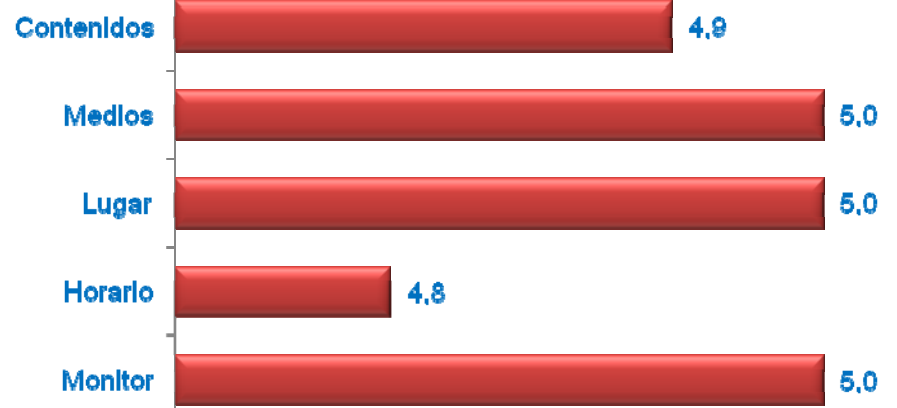


## Grado de Satisfacción (%)



Media Satisfacción: 10,00

## Mejoras necesarias (media)

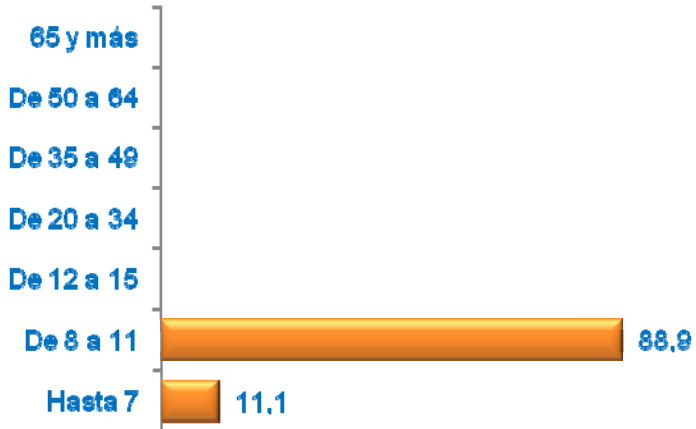


Muy necesario



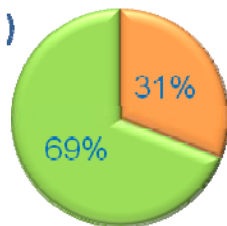
Nada necesario

Edad (%)



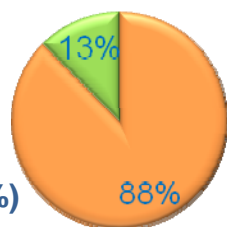
Media Edad: 8,67

Sexo (%)



■ Hombre ■ Mujer

Nacionalidad (%)



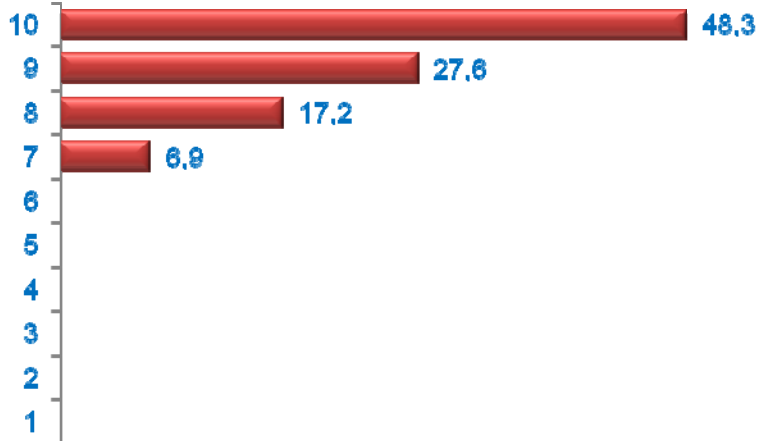
■ Española ■ Extranjera ■ Doble

Formación (%)

De la persona que cumplimenta el formulario

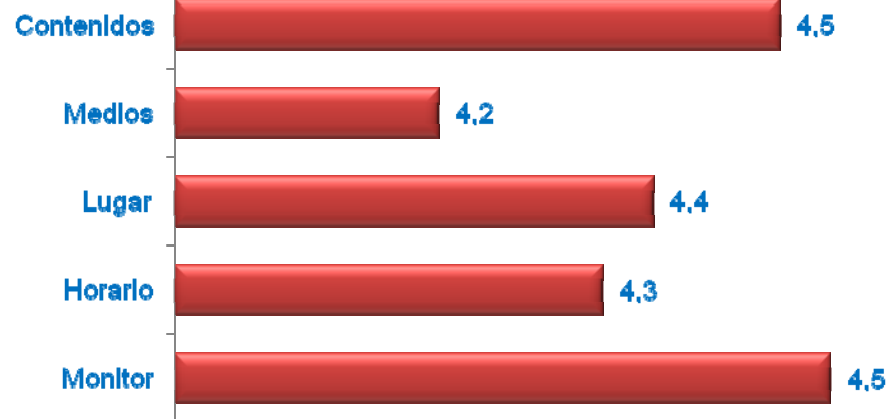


Grado de Satisfacción (%)



Media Satisfacción: 9,17

Mejoras necesarias (media)



Muy necesario

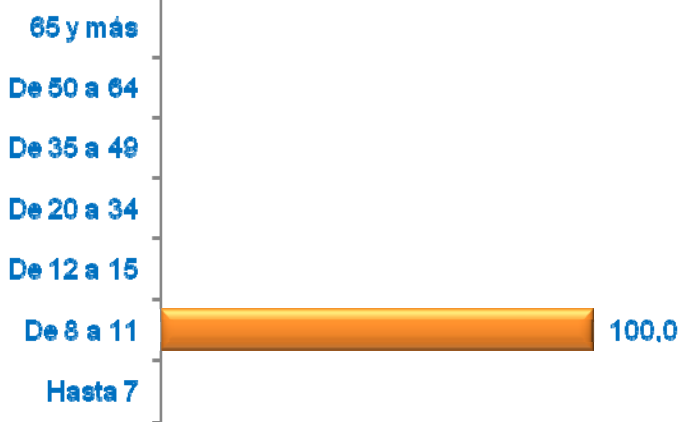


Nada necesario

# EDUACTÍVATE II

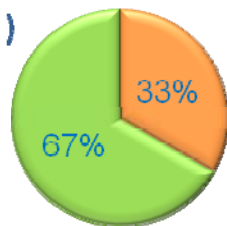
Cuestionarios: 15

## Edad (%)



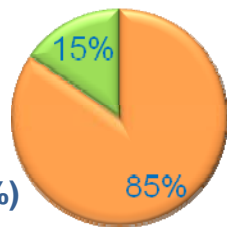
Media Edad: 9,07

## Sexo (%)



■ Hombre ■ Mujer

## Nacionalidad (%)



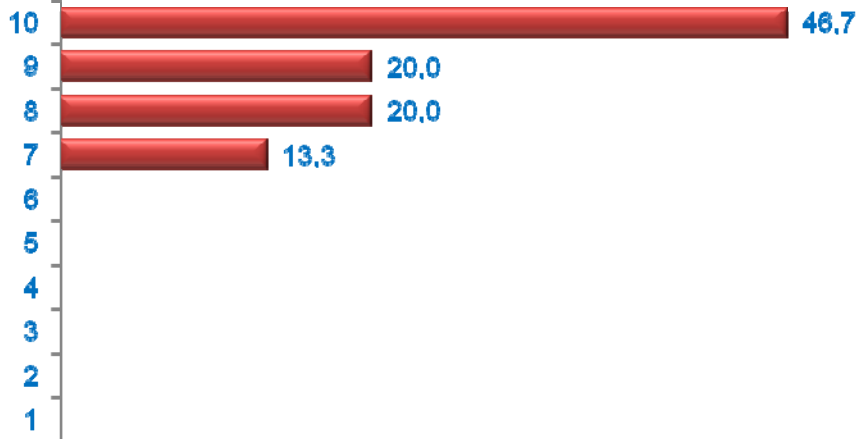
■ Española ■ Extranjera ■ Doble

## Formación (%)

De la persona que cumplimenta el formulario

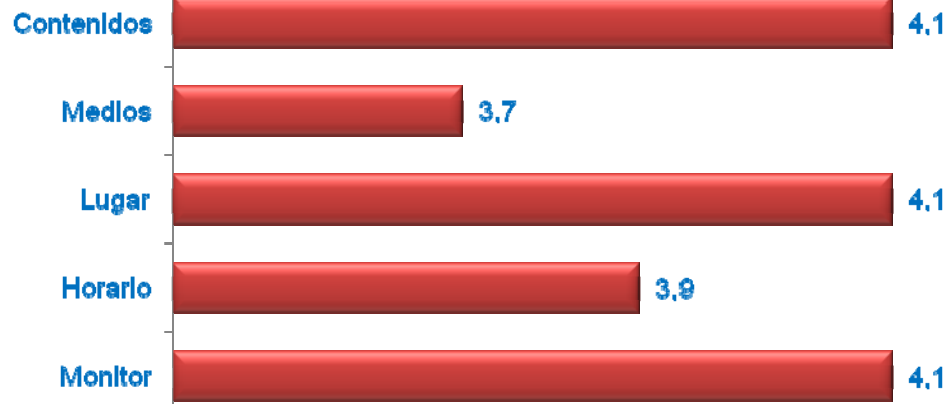


## Grado de Satisfacción (%)



Media Satisfacción: 9,00

## Mejoras necesarias (media)



Muy necesario



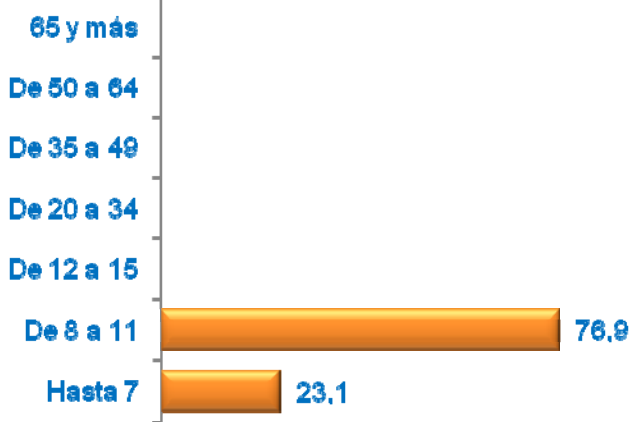
Nada necesario



# EDUCTIVATE I

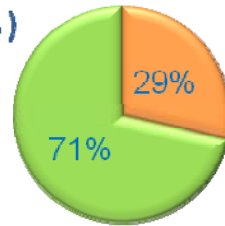
Cuestionarios: 14

## Edad (%)



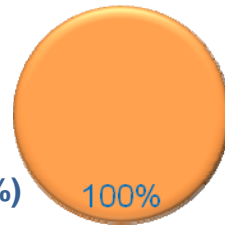
Media Edad: 8,23

## Sexo (%)



Hombre Mujer

## Nacionalidad (%)



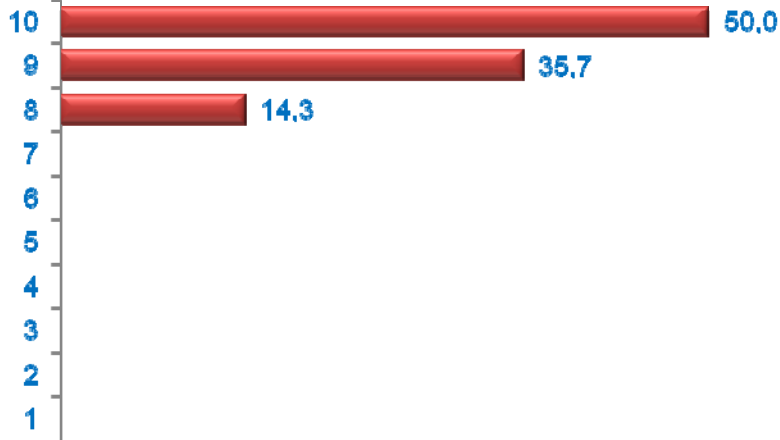
Española Extranjera Doble

## Formación (%)

De la persona que cumplimenta el formulario

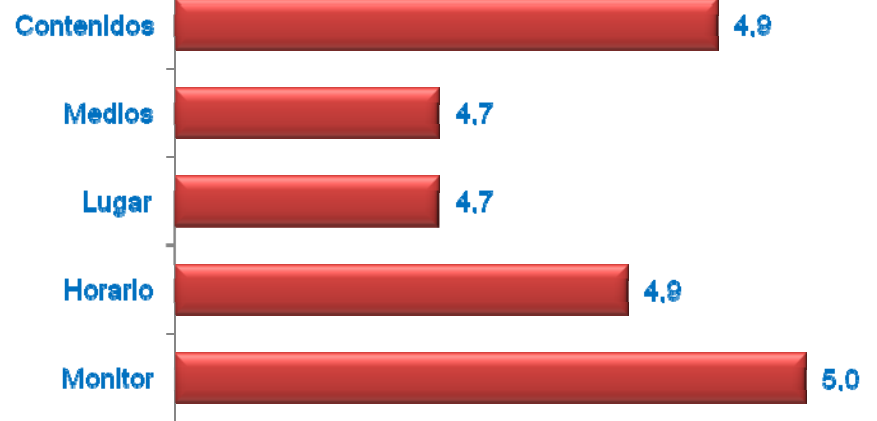


## Grado de Satisfacción (%)



Media Satisfacción: 9,36

## Mejoras necesarias (media)



Muy necesario



Nada necesario