

# EVALUACIÓN SATISFACCIÓN PROYECTOS

PLANES DE BARRIO

AÑO 2016



**iMADRID!**



**Plan de barrio:**

**COMILLAS / CARABANCHEL**



Evaluación de la Satisfacción Proyectos Planes de Barrio año 2016

Informe del Plan de Barrio: COMILLAS / CARABANCHEL

Área de gobierno de Coordinación Territorial y Asociaciones  
C/ Montalbán,1. 28014. Madrid

- **Análisis global de los resultados de las actuaciones realizadas en el plan de barrio COMILLAS / CARABANCHEL**
- Actuaciones realizadas en el Plan de Barrio **6**
- **Análisis general de las actividades desarrolladas en el plan de barrio COMILLAS / CARABANCHEL**
- Actividades realizadas por las Asociaciones de Vecinos **8**

# COMILLAS

## ASOCIACIÓN DE VECINOS COMILLAS

194 cuestionarios

### AV15.1 HISTORIAS DE COMILLAS

148 cuestionarios

*AV15.1.1 Encuentros interculturales*

28 cuestionarios

*AV15.1.2 Proyección y exposición*

120 cuestionarios

### AV15.2 EMPODERAMIENTO DE LAS MUJERES EN COMILLAS

46 cuestionarios

*AV15.2.1 Taller de empoderamiento 1*

14 cuestionarios

*AV15.2.2 Taller de empoderamiento 2*

14 cuestionarios

*AV15.2.3 Salidas culturales*

18 cuestionarios



**iMADRID!**

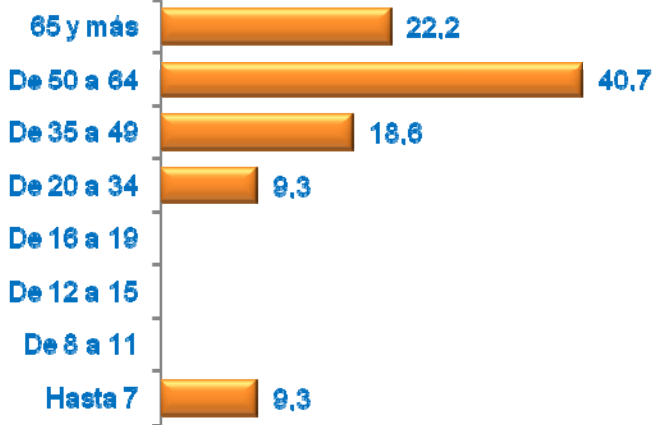


**ANÁLISIS GLOBAL**  
**de las Actuaciones realizadas**  
**en el Plan de Barrio**  
**COMILLAS / CARABANCHEL**

# COMILLAS / CARABANCHEL

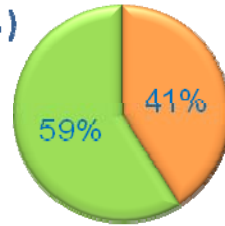
Cuestionarios: 194

Edad (%)



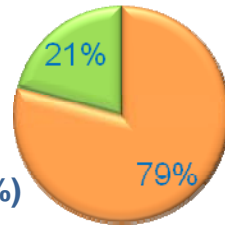
Media Edad: 55,14

Sexo (%)



■ Hombre ■ Mujer

Nacionalidad (%)



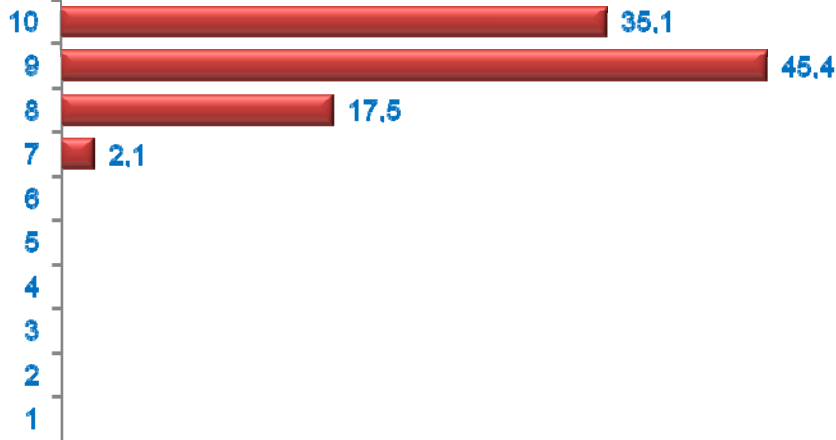
■ Española ■ Extranjera ■ Doble

Formación (%)

De la persona que cumplimenta el formulario

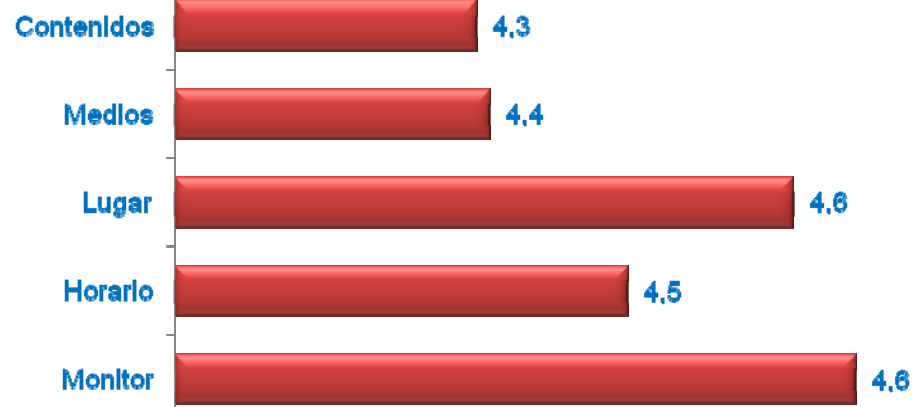


Grado de Satisfacción (%)



Media Satisfacción: 9,13

Mejoras necesarias(media)



Muy necesario



Nada necesario

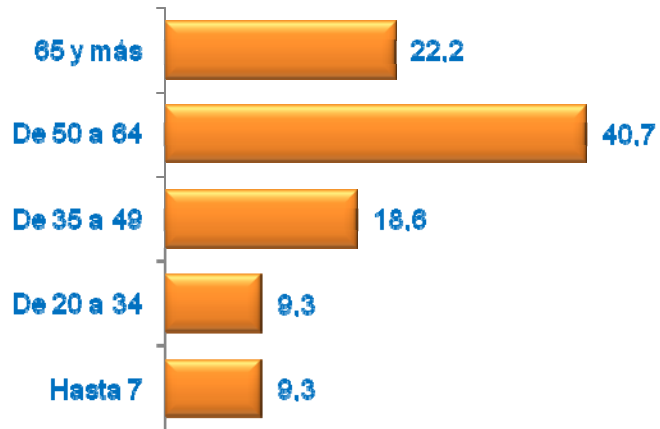


**ANÁLISIS GENERAL**  
**de las Actividades Desarrolladas**  
**en el Plan de Barrio**  
**COMILLAS / CARABANCHEL**

# A.V. COMILLAS

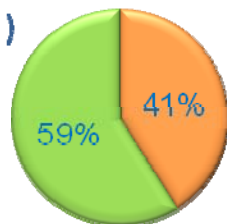
Cuestionarios: 194

Edad (%)



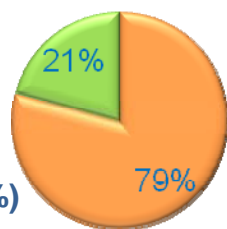
Media Edad: 55,14

Sexo (%)



■ Hombre ■ Mujer

Nacionalidad (%)



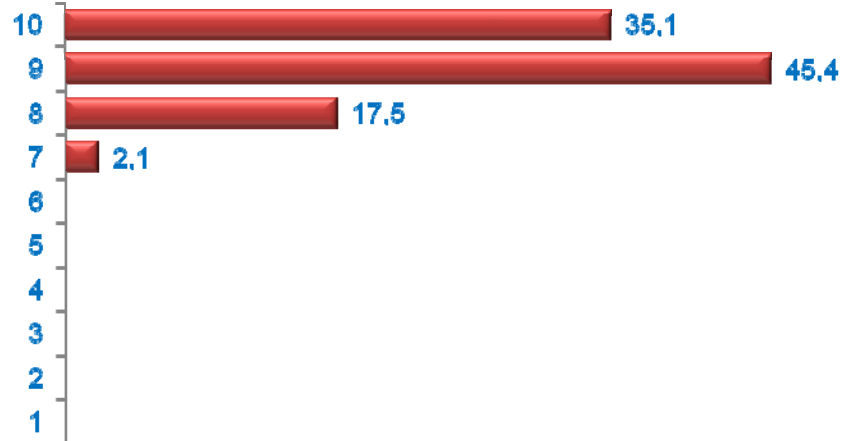
■ Española ■ Extranjera ■ Doble

Formación (%)

De la persona que cumplimenta el formulario

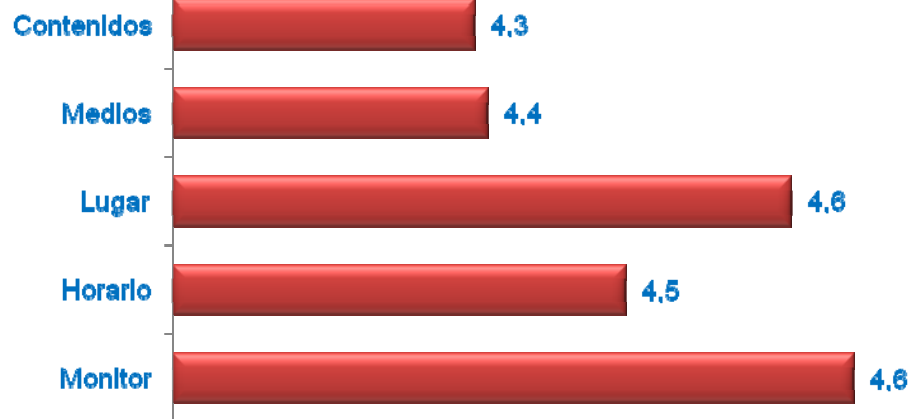


Grado de Satisfacción (%)



Media Satisfacción: 9,13

Mejoras necesarias (media)



Muy necesario



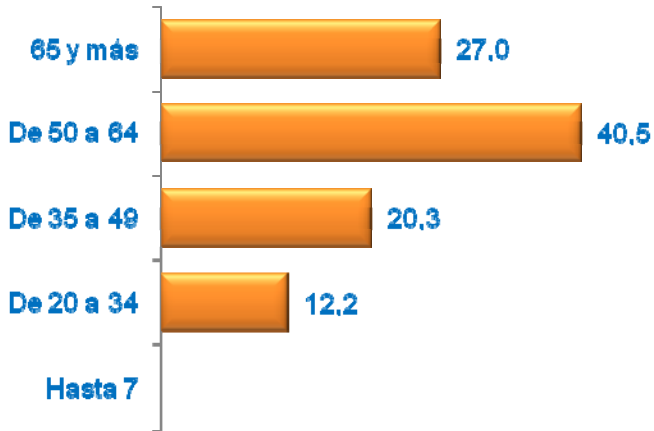
Nada necesario



# HISTORIAS DE COMILLAS

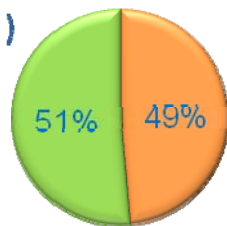
Cuestionarios: 148

Edad (%)



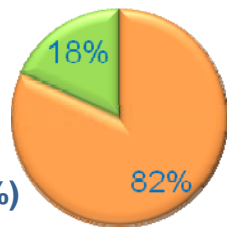
Media Edad: 54,99

Sexo (%)



■ Hombre ■ Mujer

Nacionalidad (%)



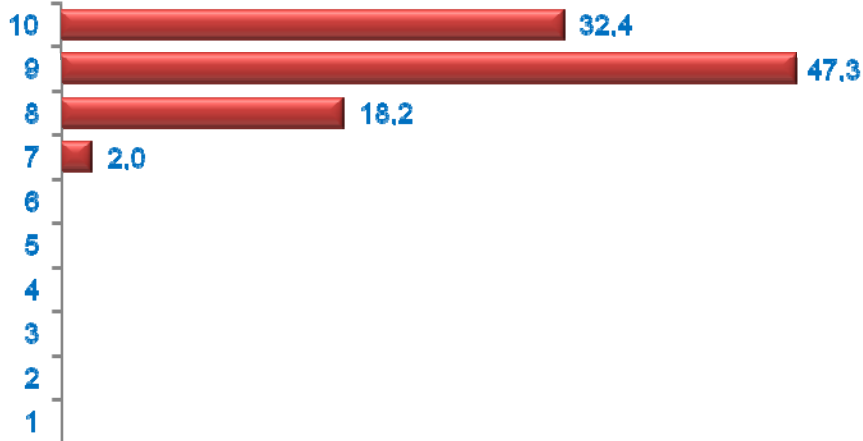
■ Española ■ Extranjera ■ Doble

Formación (%)

De la persona que cumplimenta el formulario

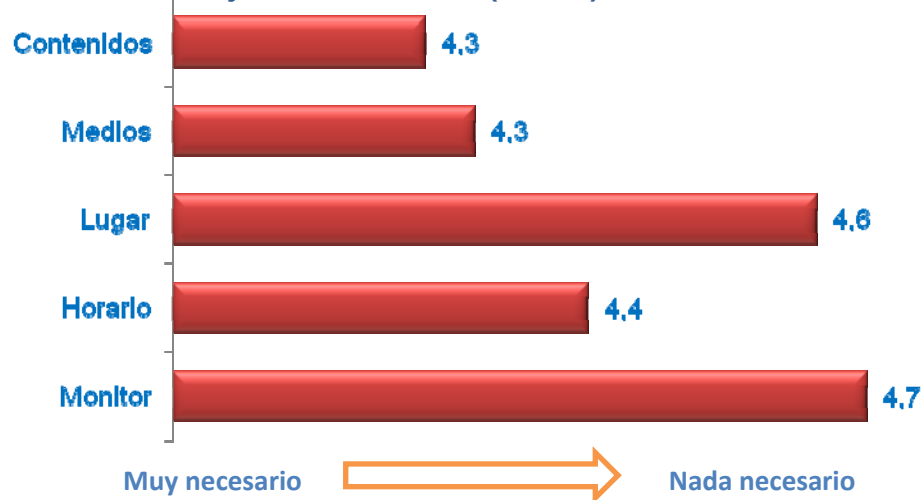


Grado de Satisfacción (%)



Media Satisfacción: 9,10

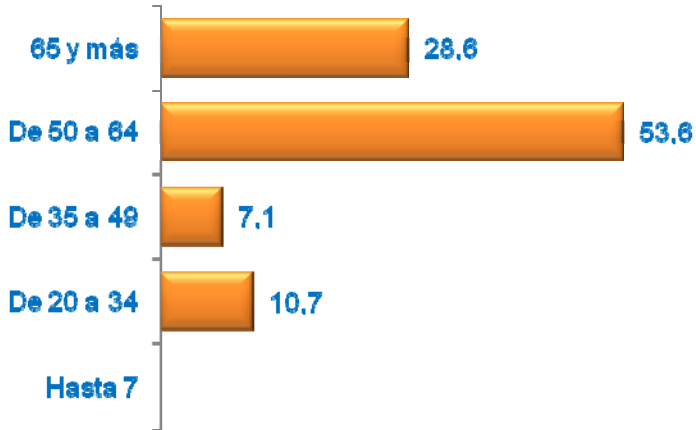
Mejoras necesarias (media)



# ENCUENTROS INTERCULTURALES

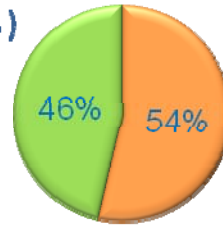
Cuestionarios: 28

## Edad (%)



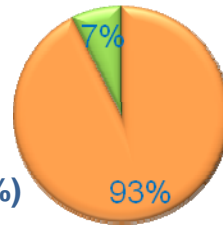
Media Edad: 57,89

## Sexo (%)



■ Hombre ■ Mujer

## Nacionalidad (%)



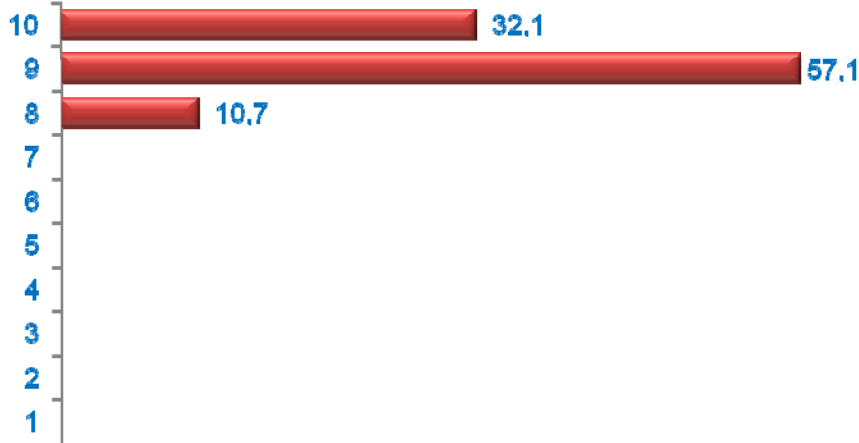
■ Española ■ Extranjera ■ Doble

## Formación (%)

De la persona que cumplimenta el formulario

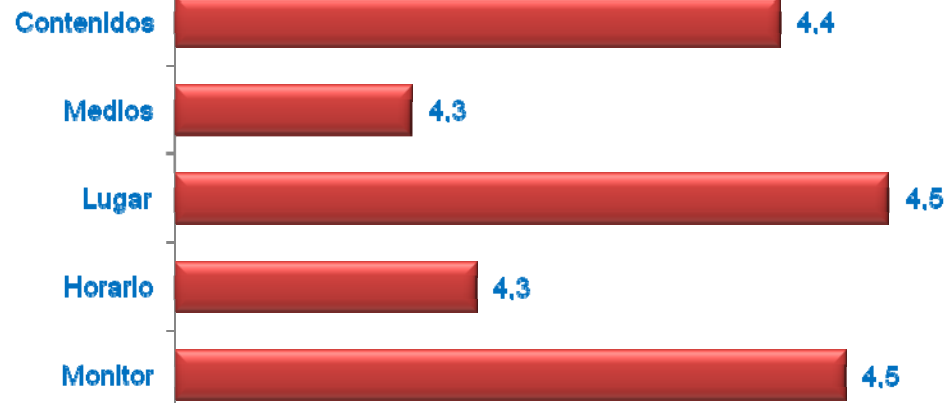


## Grado de Satisfacción (%)



Media Satisfacción: 9,21

## Mejoras necesarias (media)



Muy necesario

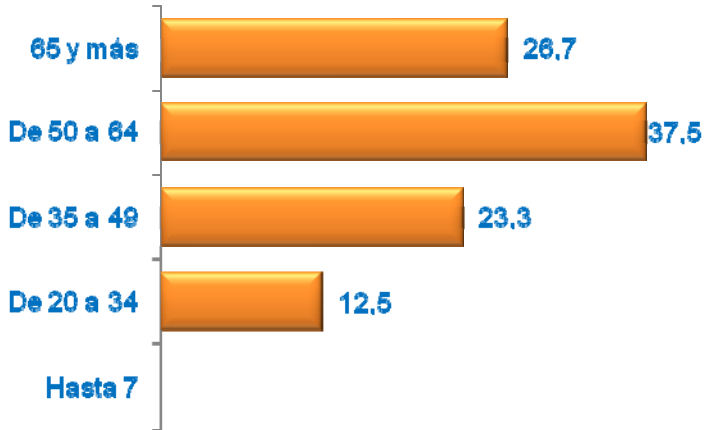


Nada necesario

# PROYECCIÓN Y EXPOSICIÓN

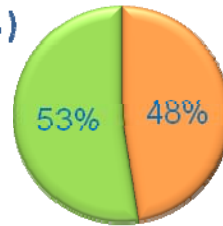
Cuestionarios: 120

## Edad (%)



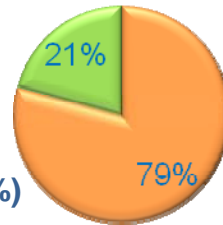
Media Edad: 54,31

## Sexo (%)



■ Hombre ■ Mujer

## Nacionalidad (%)



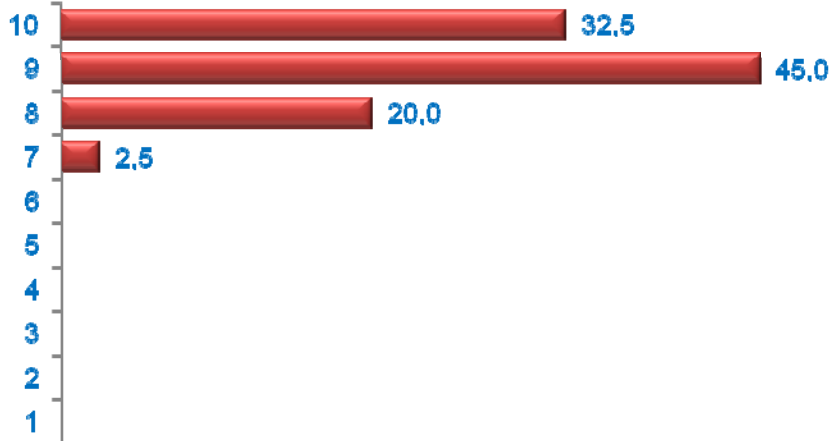
■ Española ■ Extranjera ■ Doble

## Formación (%)

De la persona que cumplimenta el formulario

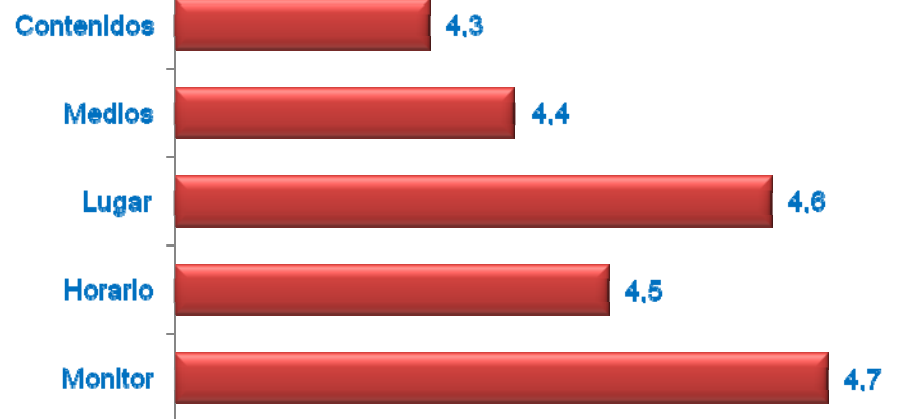


## Grado de Satisfacción (%)



Media Satisfacción: 9,07

## Mejoras necesarias (media)



Muy necesario

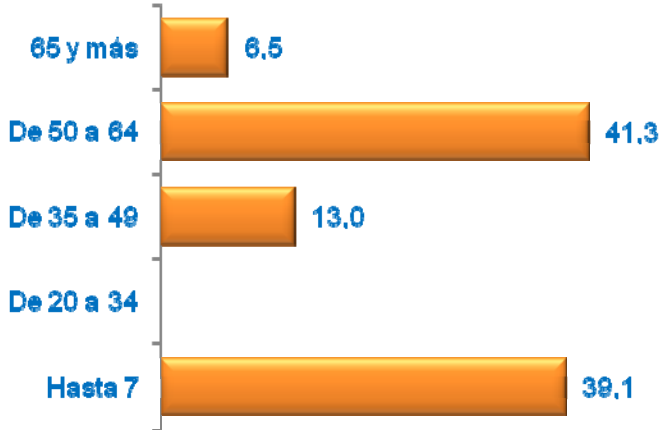


Nada necesario

# EMPODERAMIENTO DE LAS MUJERES EN COMILLAS

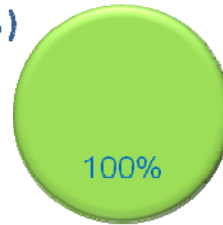
Cuestionarios: 46

### Edad (%)



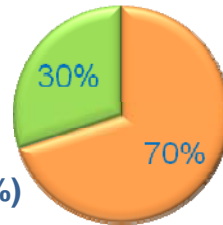
Media Edad: 55,96

### Sexo (%)



■ Hombre ■ Mujer

### Nacionalidad (%)



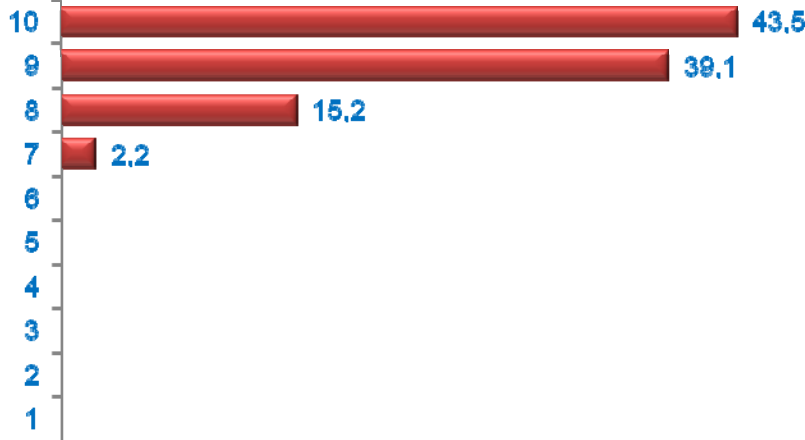
■ Española ■ Extranjera ■ Doble

### Formación (%)

De la persona que cumplimenta el formulario

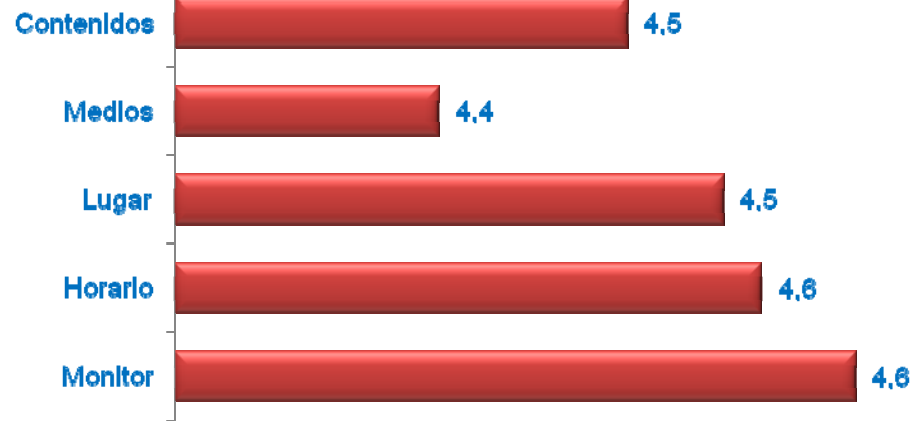


### Grado de Satisfacción (%)



Media Satisfacción: 9,24

### Mejoras necesarias (media)



Muy necesario

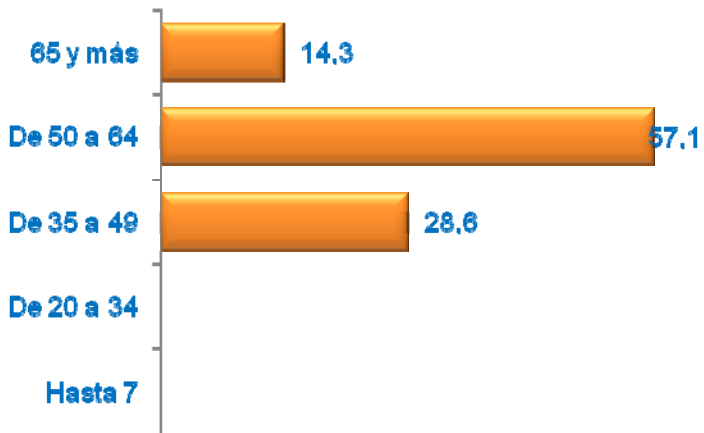


Nada necesario

# TALLER DE EMPODERAMIENTO 1

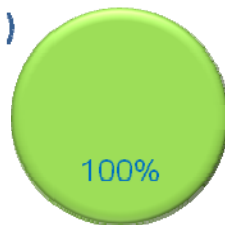
Cuestionarios: 14

Edad (%)



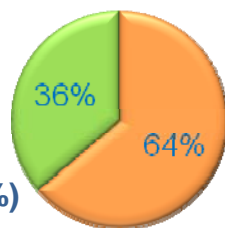
Media Edad: 55,93

Sexo (%)



■ Hombre ■ Mujer

Nacionalidad (%)



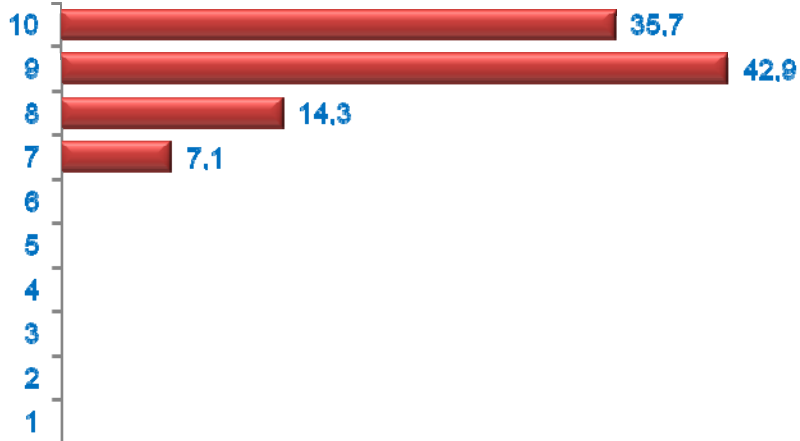
■ Española ■ Extranjera ■ Doble

Formación (%)

De la persona que cumplimenta el formulario

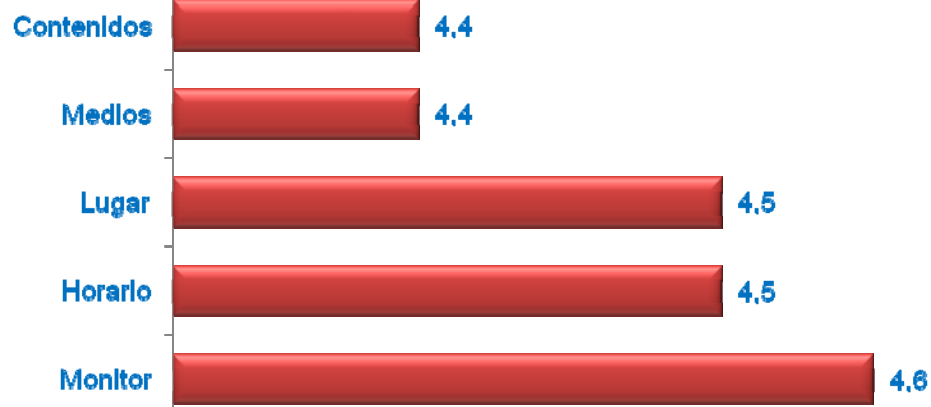


Grado de Satisfacción (%)



Media Satisfacción: 9,07

Mejoras necesarias (media)



Muy necesario

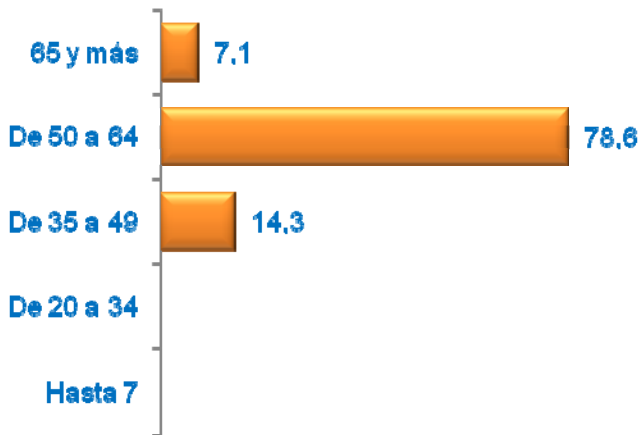


Nada necesario

# TALLER DE EMPODERAMIENTO 2

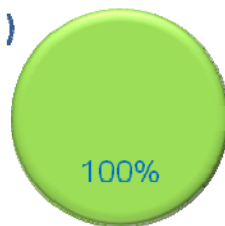
Cuestionarios: 14

Edad (%)



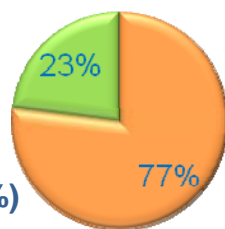
Media Edad: 56,00

Sexo (%)



■ Hombre ■ Mujer

Nacionalidad (%)



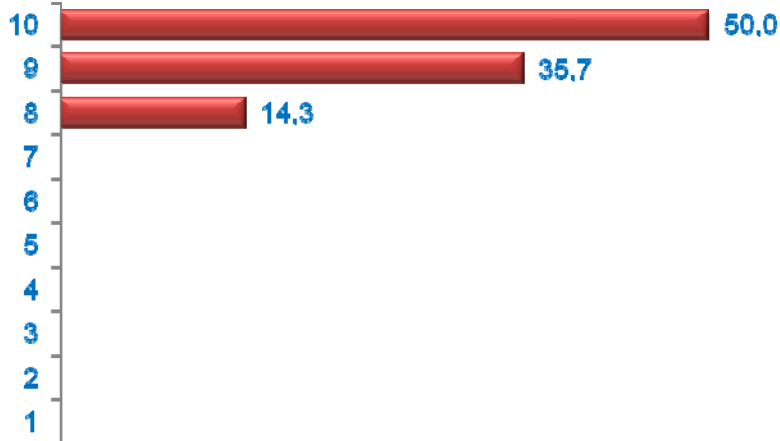
■ Española ■ Extranjera ■ Doble

Formación (%)

De la persona que cumplimenta el formulario

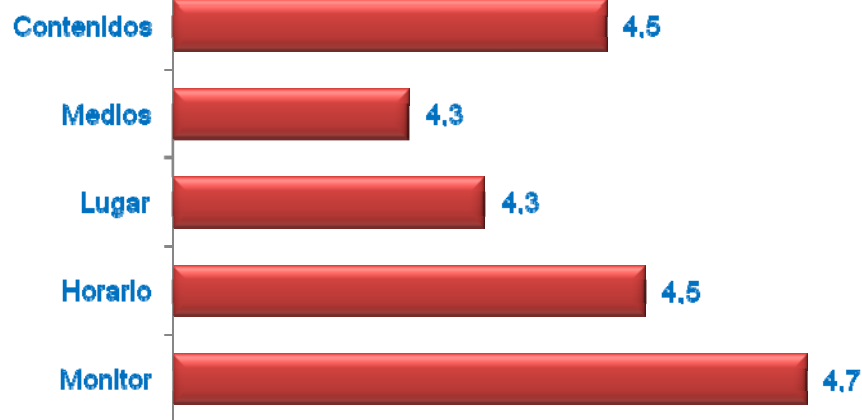


Grado de Satisfacción (%)



Media Satisfacción: 9,36

Mejoras necesarias (media)



Muy necesario

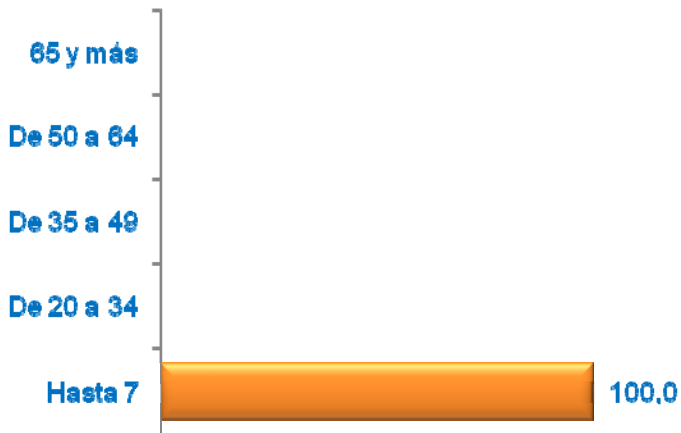


Nada necesario

# SALIDAS CULTURALES

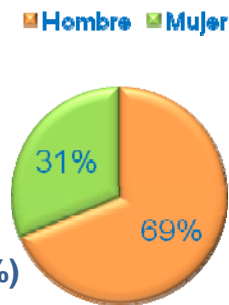
Cuestionarios: 18

Edad (%)



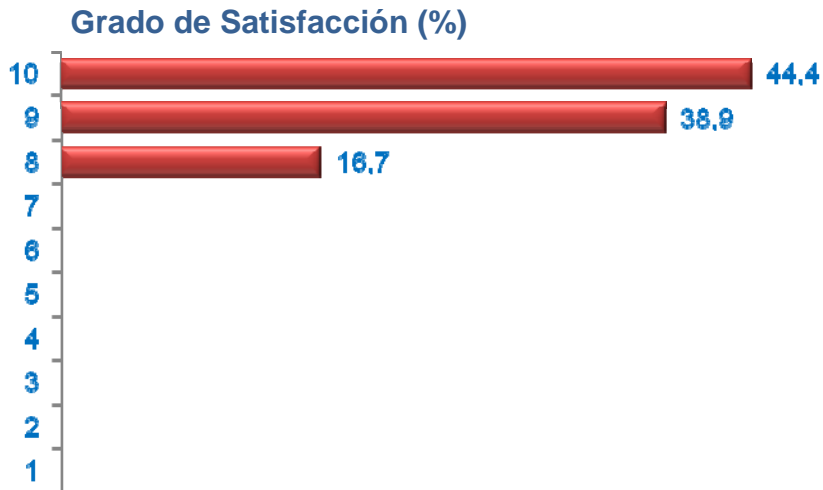
Media Edad: 0,00

Sexo (%)



Nacionalidad (%)

Española Extranjera Doble



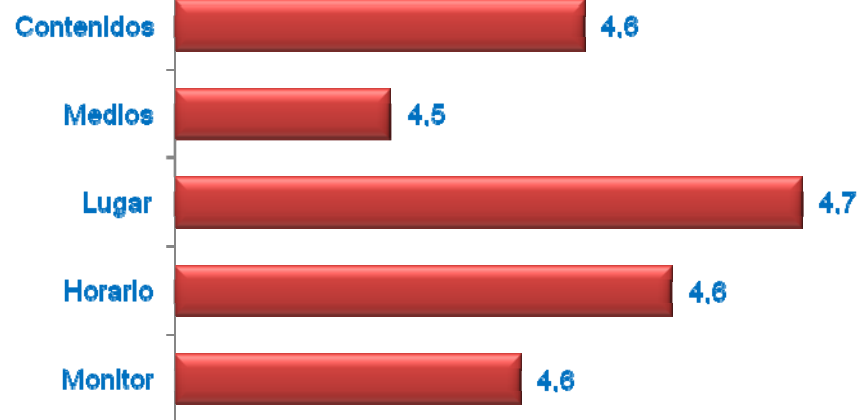
Media Satisfacción: 9,28

Formación (%)

De la persona que cumplimenta el formulario



Mejoras necesarias (media)



Muy necesario



Nada necesario