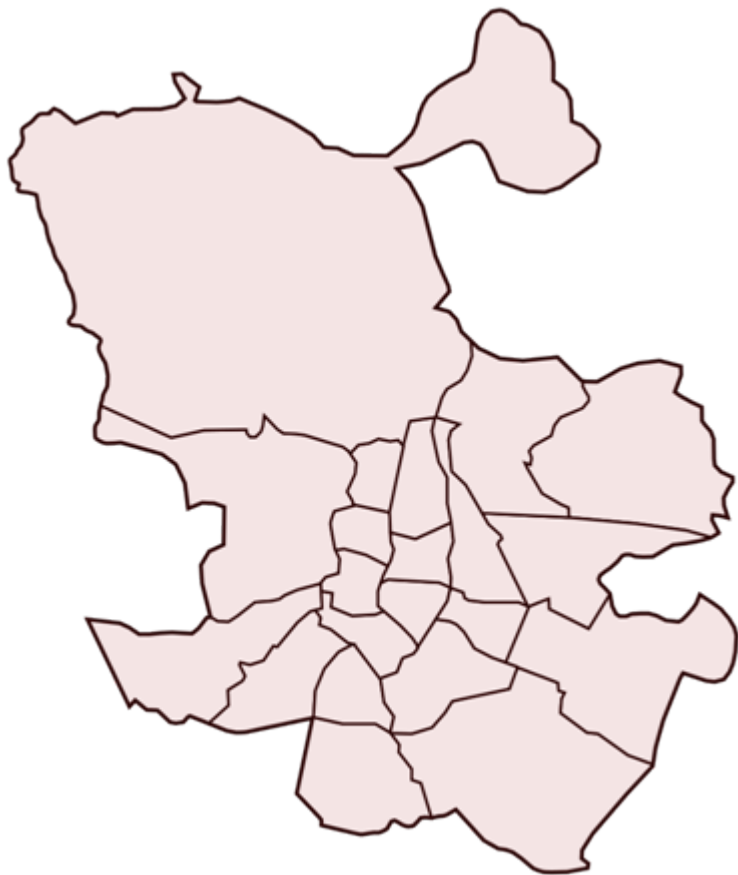


EVALUACIÓN SATISFACCIÓN PROYECTOS

PLANES DE BARRIO

AÑO 2016



Plan de barrio:

**ALTO DE SAN ISIDRO /
CARABANCHEL**



Evaluación de la Satisfacción Proyectos Planes de Barrio año 2016

Informe del Plan de Barrio: ALTO DE SAN ISIDRO / CARABANCHEL

Área de gobierno de Coordinación Territorial y Asociaciones
C/ Montalbán,1. 28014. Madrid

- **Análisis global de los resultados de las actuaciones realizadas en el plan de barrio ALTO DE SAN ISIDRO / CARABANCHEL**
- Actuaciones realizadas en el Plan de Barrio **6**
- **Análisis general de las actividades desarrolladas en el plan de barrio ALTO DE SAN ISIDRO / CARABANCHEL**
- Actividades realizadas por las Asociaciones de Vecinos **8**

ALTO DE SAN ISIDRO

ASOCIACIÓN DE VECINOS ALTO DE SAN ISIDRO

AV1 BANCO DE LIBROS DE TEXTO Y MATERIAL ESCOLAR

75 cuestionarios

75 cuestionarios



iMADRID!

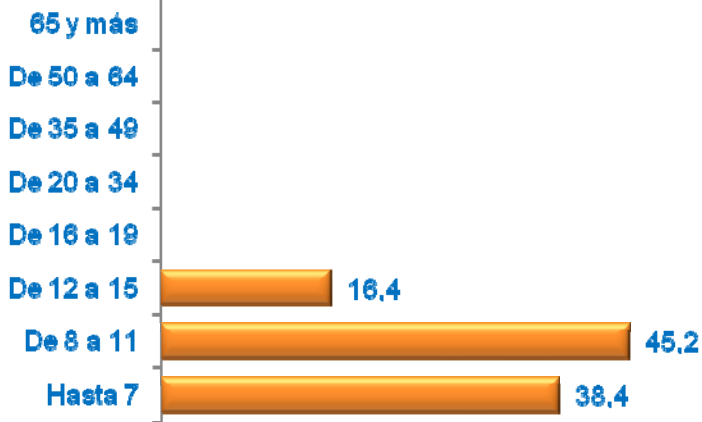


ANÁLISIS GLOBAL
de las Actuaciones realizadas
en el Plan de Barrio
ALTO DE SAN ISIDRO / CARABANCHEL

ALTO DE SAN ISIDRO / CARABANCHEL

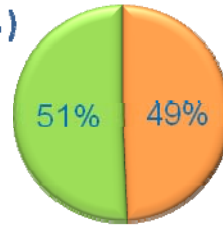
Cuestionarios: 75

Edad (%)



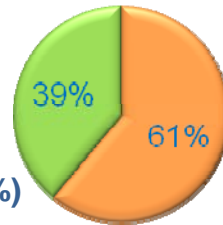
Media Edad: 8,62

Sexo (%)



■ Hombre ■ Mujer

Nacionalidad (%)



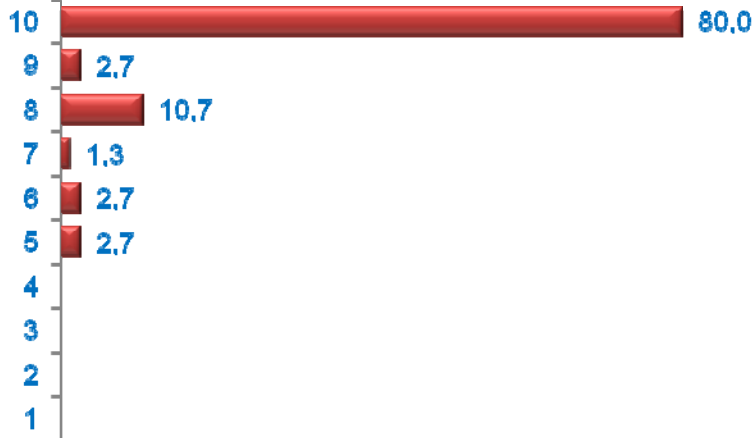
■ Española ■ Extranjera ■ Doble

Formación (%)

De la persona que cumplimenta el formulario

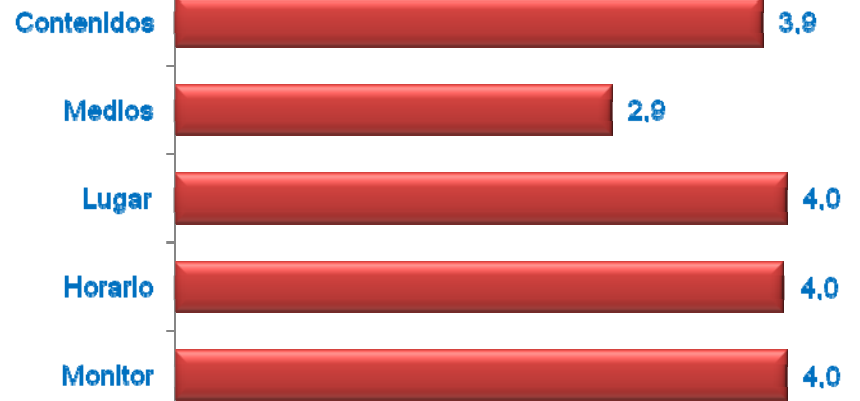


Grado de Satisfacción (%)



Media Satisfacción: 9,48

Mejoras necesarias(media)



Muy necesario



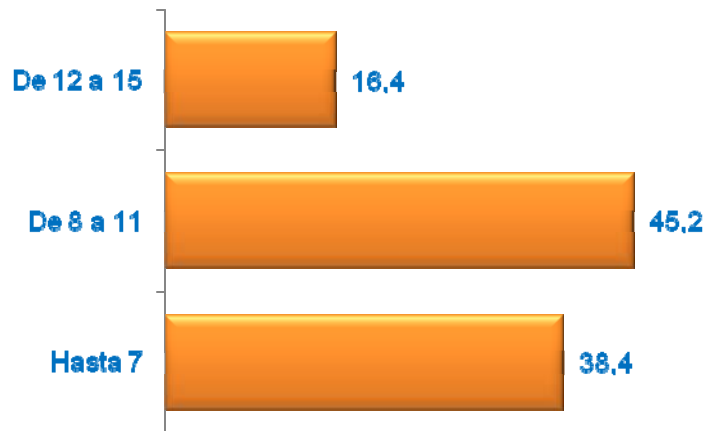
Nada necesario



ANÁLISIS GENERAL **de las Actividades Desarrolladas** **en el Plan de Barrio**

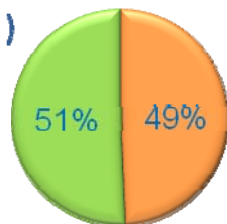
ALTO DE SAN ISIDRO / CARABANCHEL

Edad (%)



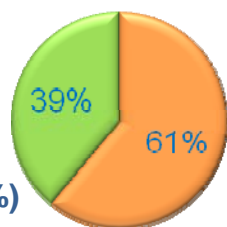
Media Edad: 8,62

Sexo (%)



■ Hombre ■ Mujer

Nacionalidad (%)



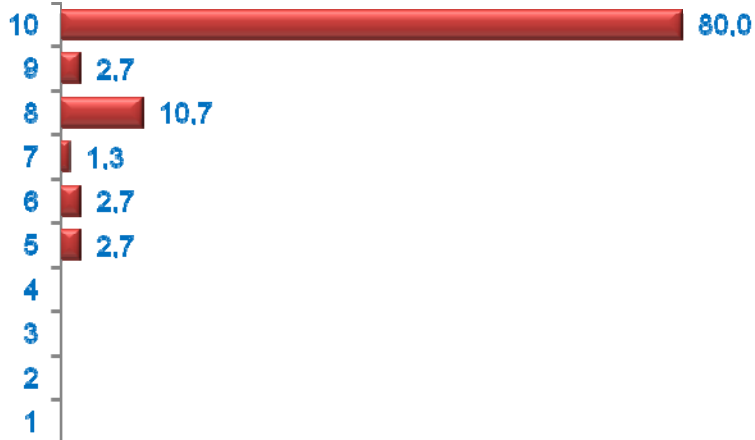
■ Española ■ Extranjera ■ Doble

Formación (%)

De la persona que cumplimenta el formulario

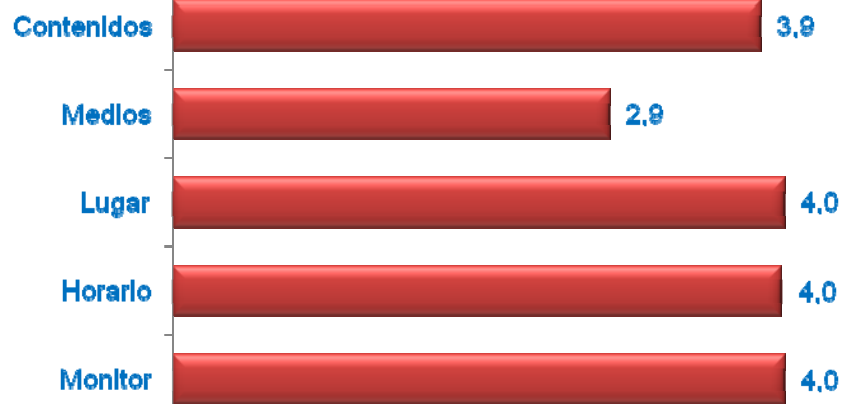


Grado de Satisfacción (%)



Media Satisfacción: 9,48

Mejoras necesarias (media)



Muy necesario

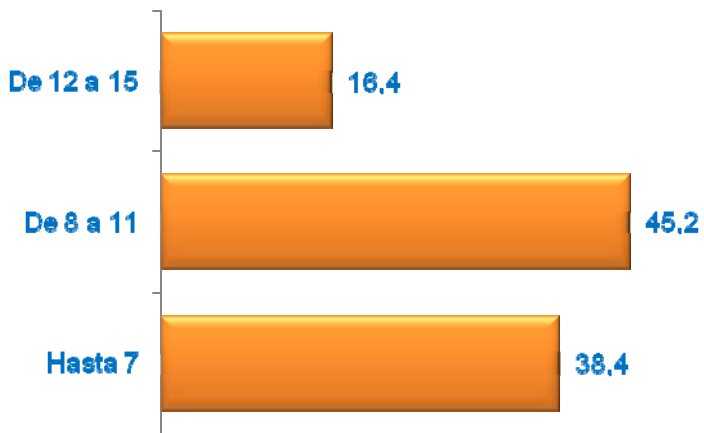


Nada necesario

BANCO DE LIBROS DE TEXTO Y MATERIAL ESCOLAR

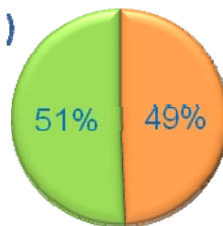
Cuestionarios: 75

Edad (%)



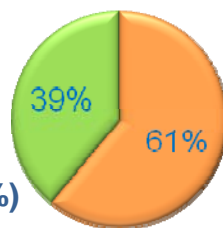
Media Edad: 8,62

Sexo (%)



■ Hombre ■ Mujer

Nacionalidad (%)



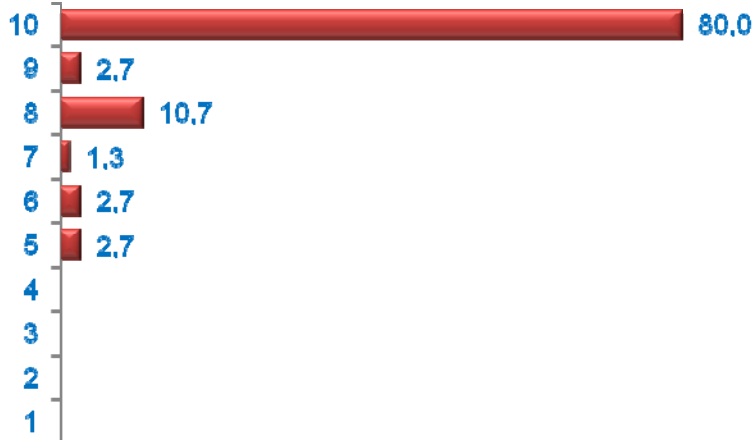
■ Española ■ Extranjera ■ Doble

Formación (%)

De la persona que cumplimenta el formulario

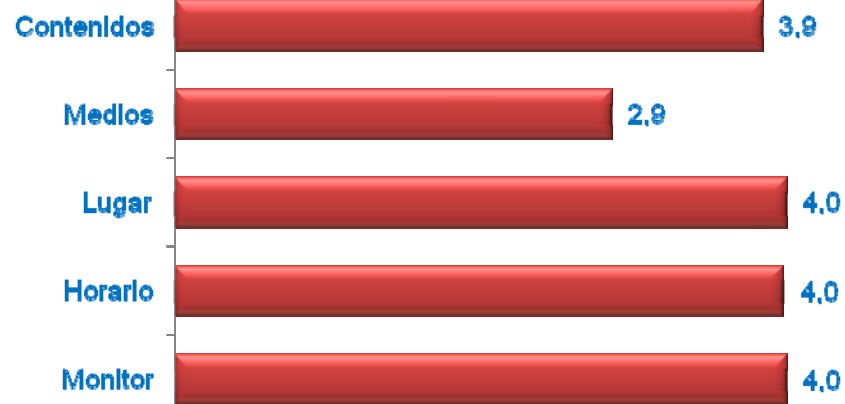


Grado de Satisfacción (%)



Media Satisfacción: 9,48

Mejoras necesarias (media)



Muy necesario



Nada necesario