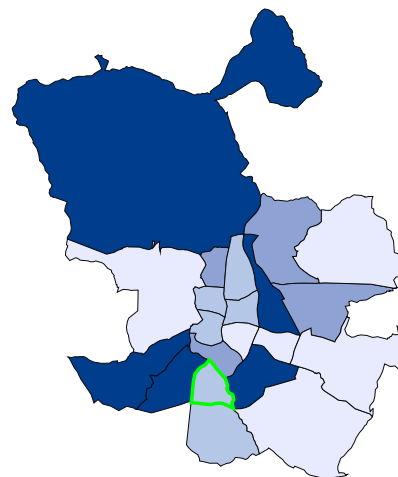


1. Demografía

Localización

Superficie distrito (Km²)	777,77
Población	136.978
Densidad de población (Hab / Has)	176,12

Población por distritos. 2018

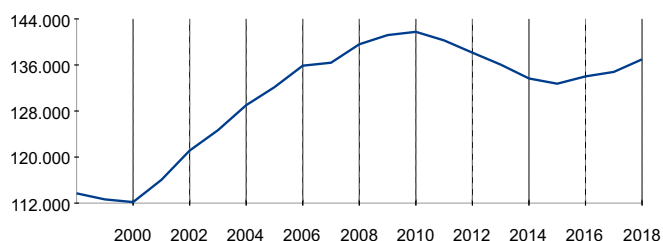


— Usera

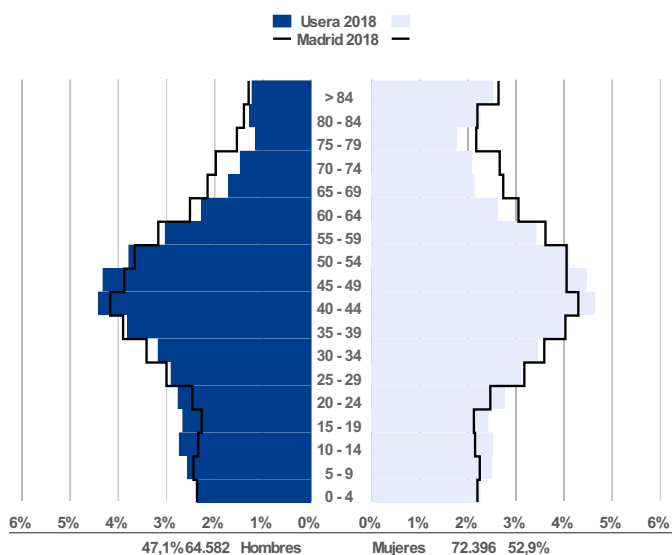
- 200.000 y más hab (5)
- de 150.000 a 200.000 hab (4)
- de 120.000 a 150.000 hab (6)
- menos de 110.000 hab (6)

Evolución de la población

Año	Hombres	Mujeres	Total
2009	68.242	72.947	141.189
2010	68.362	73.393	141.755
2011	67.330	72.933	140.263
2012	65.762	72.373	138.135
2013	64.379	71.684	136.063
2014	63.059	70.596	133.655
2015	62.464	70.280	132.744
2016	63.144	70.871	134.015
2017	63.527	71.264	134.791
2018	64.582	72.396	136.978



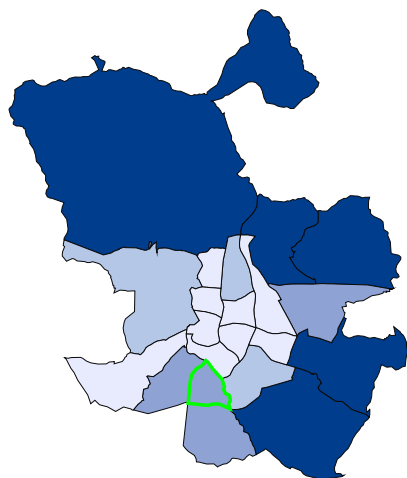
Estructura de la población



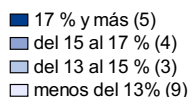
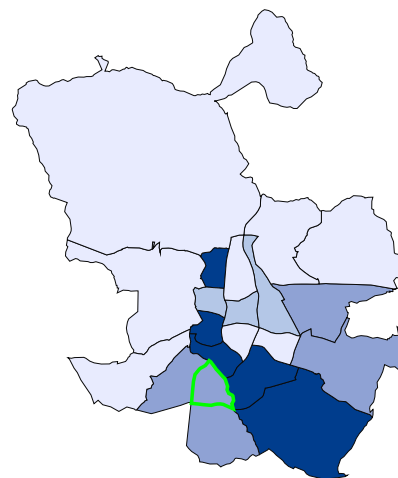
Indicadores demográficos. 2018

Indicadores demográficos	Usera	Madrid
Dependencia	49,9 %	53,3 %
Envejecimiento	109,8 %	141,9 %
Juventud	91,1 %	70,5 %
Maternidad	19,3 %	19,9 %
Tendencia	91,5 %	97,2 %
Reemplazo	83,6 %	62,8 %
Sobreenvejecimiento	41,3 %	36,2 %
Feminidad	112,1 %	114,7 %

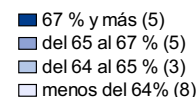
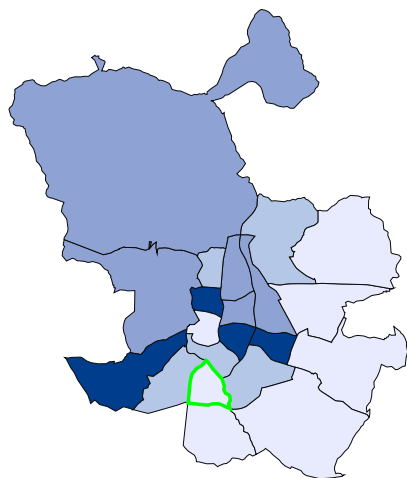
Dependencia	$((\text{Pob. } <16 + \text{Pob. } >64) / \text{Pob. de } 16 \text{ a } 64) * 100$
Envejecimiento	$(\text{Pob. } >64 / \text{Pob. Total}) * 100$
Juventud	$(\text{Pob. } <16 / \text{Pob. } >64) * 100$
Maternidad	$(\text{Pob. } 0 \text{ a } 4 / \text{Pob. Mujeres } 15 \text{ a } 49) * 100$
Tendencia	$(\text{Pob. } 0 \text{ a } 4 / \text{Pob. } 5 \text{ a } 9) * 100$
Reemplazo	$(\text{Pob. } 20 \text{ a } 29 / \text{Pob. } 55 \text{ a } 64) * 100$
Sobreenvejecimiento	$(\text{Pob. } >79 / \text{Pob. } >64) * 100$
Feminidad	$(\text{Pob. Mujeres } >64 / \text{Pob. Hombres } >64) * 100$

Porcentaje de población menor de 16 años. 2018


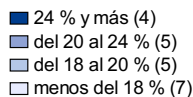
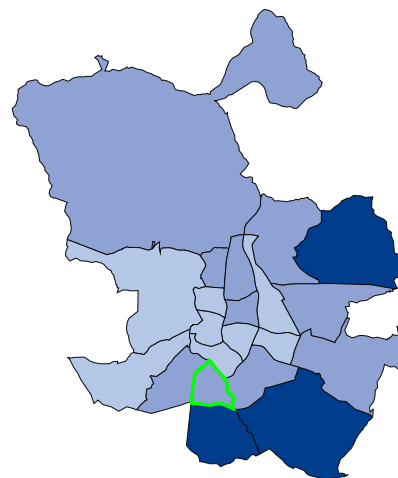
15,9% Usera


Porcentaje de población de 16 a 64 años. 2018


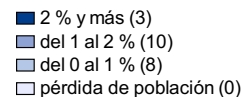
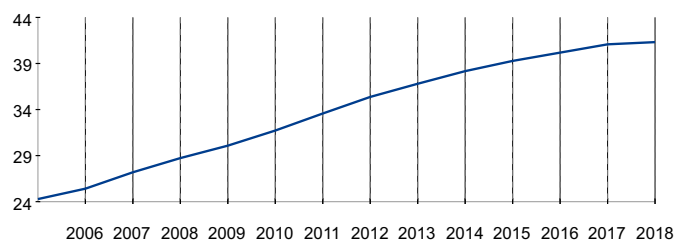
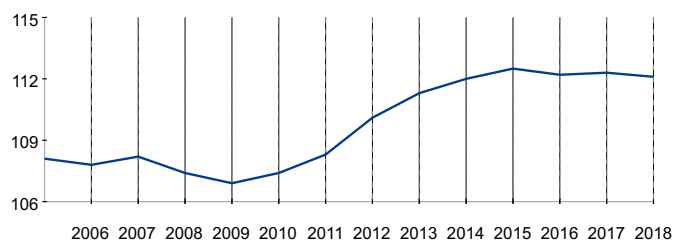
66,7% Usera


Porcentaje de población mayor de 64 años. 2018


17,4% Usera

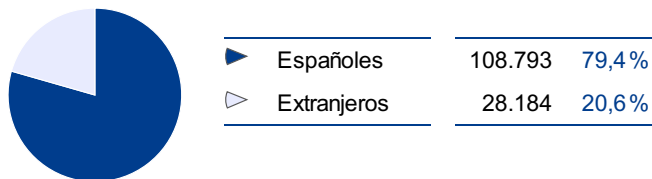

Tasa de variación anual de la población (%).2018


1,6% Usera


Índice de sobreenviejamiento

Índice de feminidad


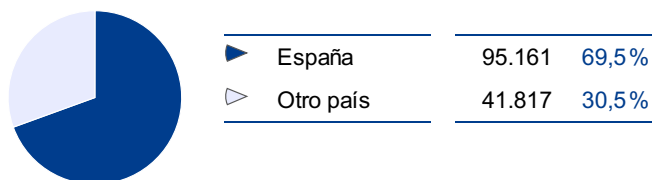
Fuente: Ayuntamiento de Madrid, Explotación del Padrón.

Población extranjera (según nacionalidad)



Nota: El porcentaje de extranjeros está calculado sobre el total de la población. La suma de españoles y extranjeros no es igual al total de la población, debido a que existe un número de personas que **No Consta** su nacionalidad.

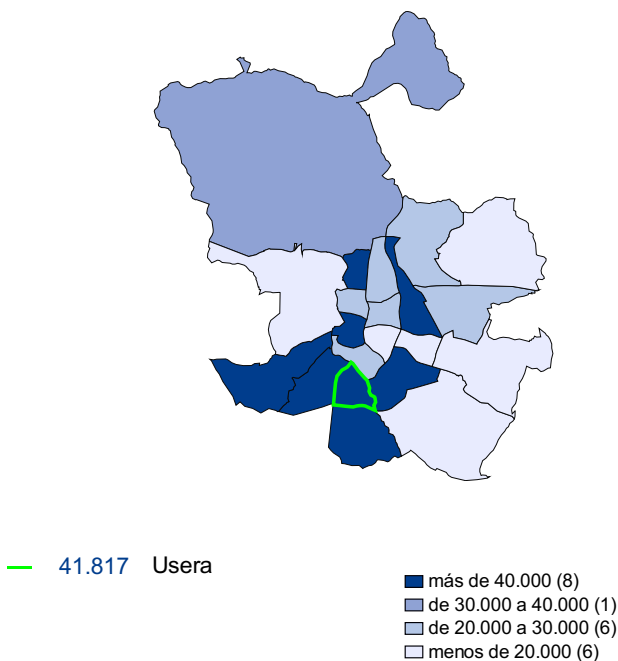
Población extranjera (según lugar de nacimiento)



Nota: El porcentaje de extranjeros está calculado sobre el total de la población. La suma de españoles y extranjeros no es igual al total de la población, debido a que existe un número de personas que **No Consta** su nacionalidad.

Fuente: Ayuntamiento de Madrid 2018

Distribución de la población nacida en el extranjero



Población por nivel de estudios (mayores de 25 años)

	Total
Total de residentes	102.206
Sin estudios	9.057
Con estudios primarios completados	54.697
Con estudios secundarios completados	23.927
Con estudios superiores completados	14.455
Con estudios desconocidos o no consta	70

	Hombres	Mujeres
Total de residentes	46.823	55.383
Sin estudios	3.198	5.859
Con estudios primarios completados	25.408	29.289
Con estudios secundarios completados	11.957	11.970
Con estudios superiores completados	6.218	8.237
Con estudios desconocidos o no consta	42	28

Fuente: Ayuntamiento de Madrid. Subdirección General de Estadística. Elaboración propia, 2018

Hogares por número de residentes

	Hogares
Número de hogares	49.544
Una persona en la vivienda	12.962
Dos personas en la vivienda	12.983
Tres personas en la vivienda	9.661
Cuatro personas en la vivienda	7.760
Cinco o más personas en la vivienda	6.178

	personas/hogar
Tamaño medio del hogar	2,8

Fuente: Ayuntamiento de Madrid. Subdirección General de Estadística. Elaboración propia, 2018

2. Mercado de trabajo

Julio 2019

Paro registrado

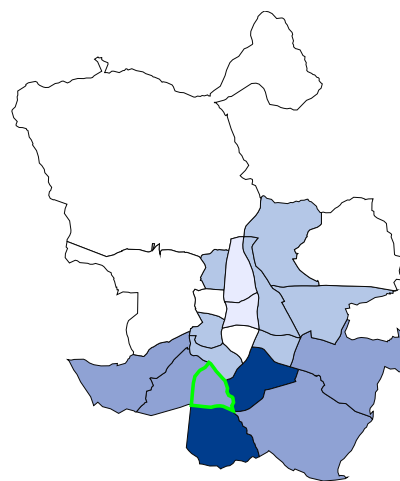
Sexo		
	9.034	100%
Hombres	3.861	42,7%
Mujeres	5.173	57,3%
Edad		
	9.034	100%
Menores de 25 años	863	9,6%
Entre 25 y 44 años	3.659	40,5%
Mayores de 44 años	4.512	49,9%
Sector		
	9.034	100%
Agricultura	67	0,7%
Industria	453	5,0%
Construcción	833	9,2%
Servicios	6.530	72,3%
Sin empleo anterior	1.151	12,7%

Tasa de paro registrado

	Total	Hombres	Mujeres
Tasa	9,4%	8,3%	10,4%
Menores de 25 años	6,1%	5,4%	6,8%
Entre 25 y 44 años	8,9%	7,6%	10,1%
Mayores de 44 años	11,1%	10,2%	12,0%

NOTA: Se calcula dividiendo el número de desempleados de una zona o territorio entre la población en edad de trabajar (16 a 64 años) de esa misma zona o territorio. Para las tasas por género, se divide entre la población de hombres o mujeres de 16 a 64 años.

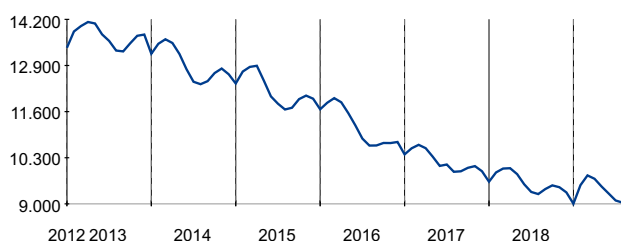
Distribución de la tasa de paro registrado



— 9,4% Usera

- 10 % y más (2)
- del 8 al 10 % (5)
- del 6 al 8 % (7)
- menos del 6% (2)

Evolución mensual de los parados registrados



Fuente: Servicio Público de Empleo Estatal (SEPE). Elaboración: Subdirección General de Estadística, Ayuntamiento de Madrid.

3. Viviendas

Evolución del precio de la vivienda (€/m2)

	2015	2016	2017
Precio de la vivienda	1.494	1.503	1.710

Fuente: Idealista.com, Índice Inmobiliario Anual, 2017

Inmuebles de uso residencial

Total de inmuebles de uso residencial	55.179
Promedio del año de construcción	1.977
Promedio de la superficie construida (m2)	93,00

Fuente: Agencia Tributaria de Madrid. Portal de Datos Abiertos Ayuntamiento de Madrid. Subdirección General de Estadística. Elaboración propia, 2017

Transacciones de viviendas

	2014	2015	2016
Total transacciones	650	772	868
Viviendas nuevas	264	182	158
Viviendas nuevas y libres	256	177	154
Viviendas nuevas y de VPO	8	5	4
Viviendas usadas	386	590	710

Fuente: Colegio de Registradores de la Propiedad, Bienes Muebles y Mercantiles de España. 2016

4. Renta media neta por hogar

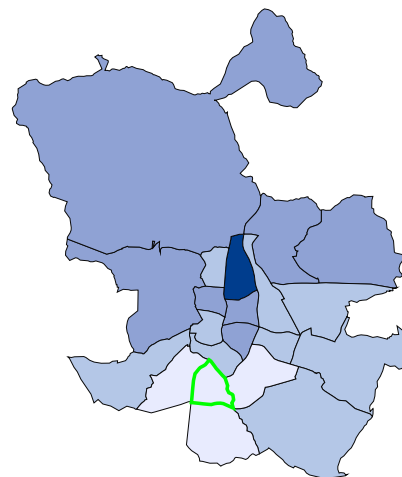
2015

Renta media neta por hogar (euros)

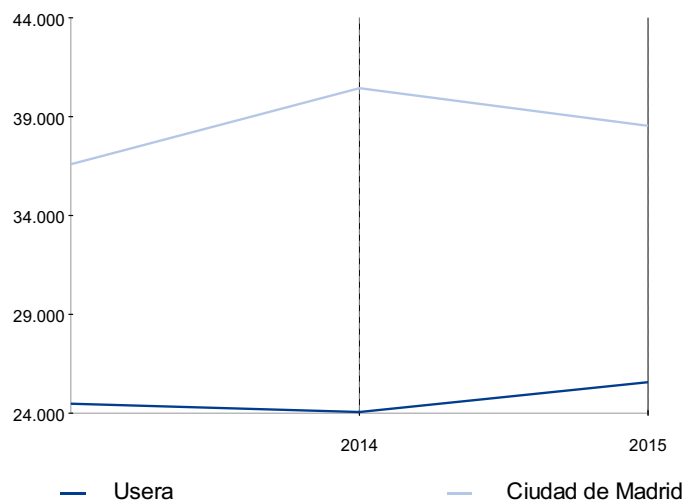
Renta media neta de los hogares por distritos (euros)

Distrito	2013	2014	2015
Usera	24.481	24.060	25.569

Municipio	2013	2014	2015
Ciudad de Madrid	36.592	40.440	38.535



Evolución de la renta media neta por hogar (euros)



— 25.569 Usera

- 60.000 y más euros (1)
- de 45.000 a 60.000 euros (7)
- de 30.000 a 45.000 euros (9)
- menos de 30.000 euros (4)

FUENTE: Instituto Nacional de Estadística. Indicadores urbanos. Subdirección General de Estadística. Elaboración propia