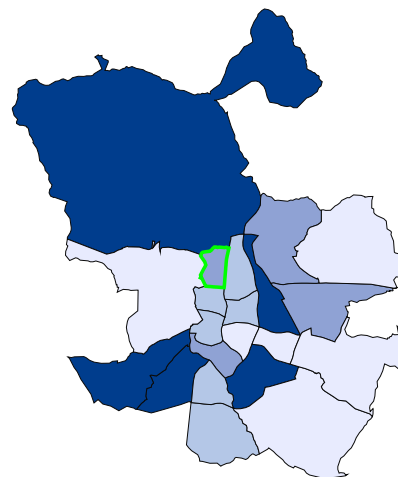


1. Demografía

Localización

Superficie distrito (Km²)	537,47
Población	155.967
Densidad de población (Hab / Has)	290,19

Población por distritos. 2018

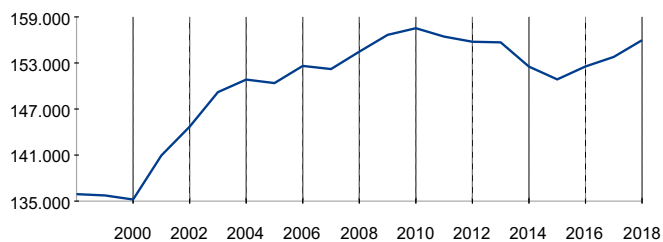


Tetuán

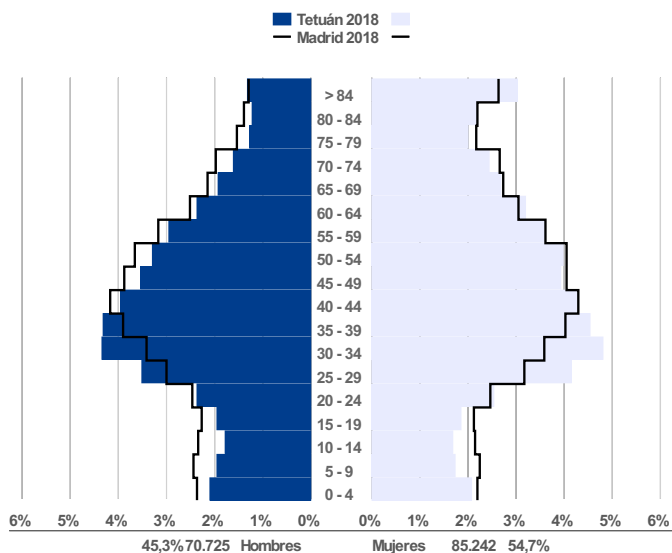
- 200.000 y más hab (5)
- de 150.000 a 200.000 hab (4)
- de 120.000 a 150.000 hab (6)
- menos de 110.000 hab (6)

Evolución de la población

Año	Hombres	Mujeres	Total
2009	71.606	85.052	156.658
2010	71.895	85.632	157.527
2011	71.174	85.259	156.433
2012	70.666	85.098	155.764
2013	70.684	85.000	155.684
2014	69.169	83.354	152.523
2015	68.247	82.613	150.860
2016	69.182	83.363	152.545
2017	69.660	84.129	153.789
2018	70.725	85.242	155.967



Estructura de la población

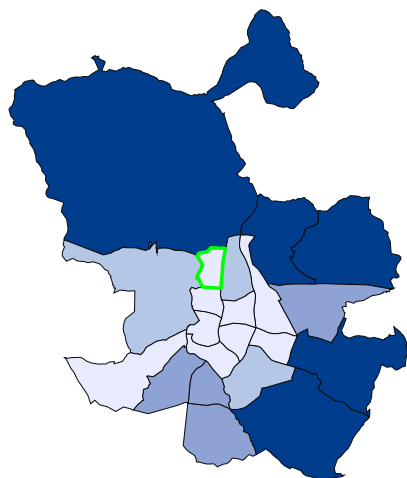


Indicadores demográficos. 2018

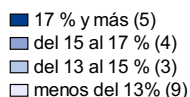
Indicadores demográficos	Tetuán	Madrid
Dependencia	46,1 %	53,3 %
Envejecimiento	163,2 %	141,9 %
Juventud	61,3 %	70,5 %
Maternidad	17,4 %	19,9 %
Tendencia	112,9 %	97,2 %
Reemplazo	54,9 %	62,8 %
Sobreenvejecimiento	39,3 %	36,2 %
Feminidad	120,5 %	114,7 %

Dependencia	$((\text{Pob. } <16 + \text{Pob. } >64) / \text{Pob. de } 16 \text{ a } 64) * 100$
Envejecimiento	$(\text{Pob. } >64 / \text{Pob. Total}) * 100$
Juventud	$(\text{Pob. } <16 / \text{Pob. } >64) * 100$
Maternidad	$(\text{Pob. } 0 \text{ a } 4 / \text{Pob. Mujeres } 15 \text{ a } 49) * 100$
Tendencia	$(\text{Pob. } 0 \text{ a } 4 / \text{Pob. } 5 \text{ a } 9) * 100$
Reemplazo	$(\text{Pob. } 20 \text{ a } 29 / \text{Pob. } 55 \text{ a } 64) * 100$
Sobreenvejecimiento	$(\text{Pob. } >79 / \text{Pob. } >64) * 100$
Feminidad	$(\text{Pob. Mujeres } >64 / \text{Pob. Hombres } >64) * 100$

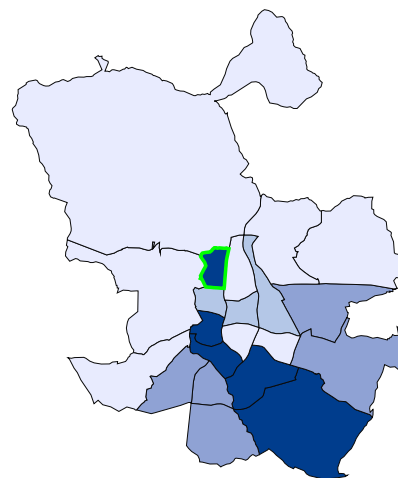
Porcentaje de población menor de 16 años. 2018



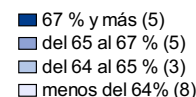
12,0% Tetuán



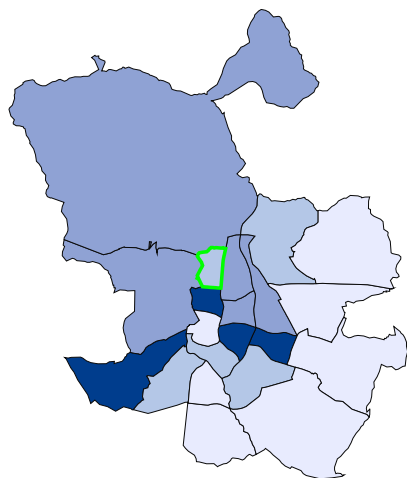
Porcentaje de población de 16 a 64 años. 2018



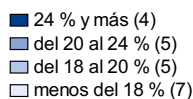
68,4% Tetuán



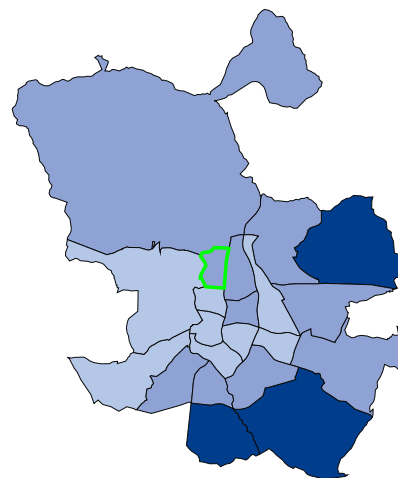
Porcentaje de población mayor de 64 años. 2018



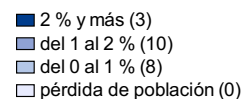
19,6% Tetuán



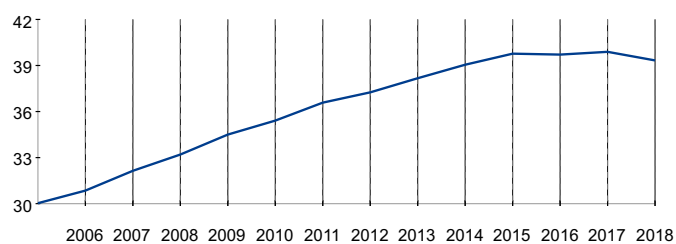
Tasa de variación anual de la población (%).2018



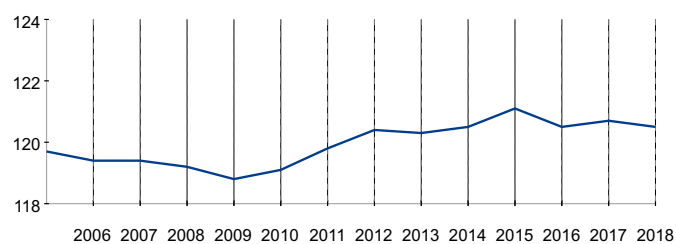
1,4% Tetuán



Índice de sobreenviejimiento

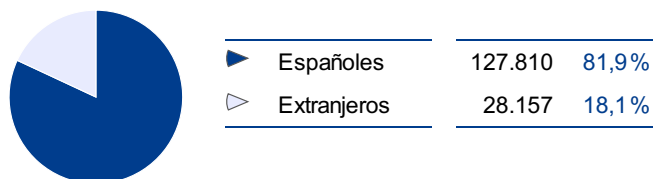


Índice de feminidad



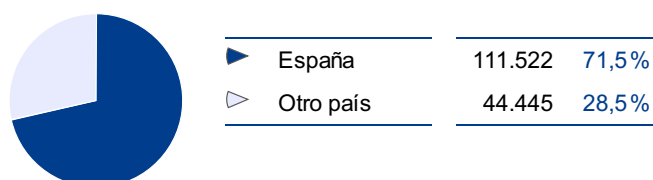
Fuente: Ayuntamiento de Madrid, Explotación del Padrón.

Población extranjera (según nacionalidad)



Nota: El porcentaje de extranjeros está calculado sobre el total de la población. La suma de españoles y extranjeros no es igual al total de la población, debido a que existe un número de personas que **No Consta** su nacionalidad.

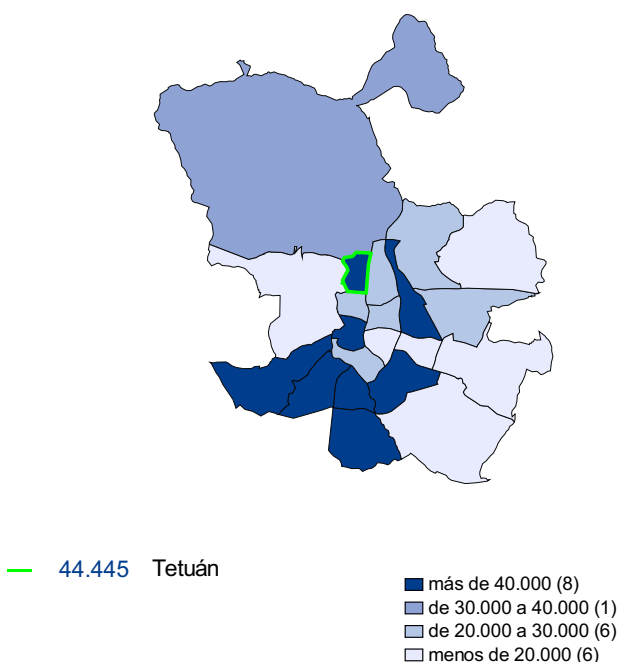
Población extranjera (según lugar de nacimiento)



Nota: El porcentaje de extranjeros está calculado sobre el total de la población. La suma de españoles y extranjeros no es igual al total de la población, debido a que existe un número de personas que **No Consta** su nacionalidad.

Fuente: Ayuntamiento de Madrid 2018

Distribución de la población nacida en el extranjero



Población por nivel de estudios (mayores de 25 años)

	Total
Total de residentes	124.913
Sin estudios	5.187
Con estudios primarios completados	43.558
Con estudios secundarios completados	29.218
Con estudios superiores completados	46.733
Con estudios desconocidos o no consta	217

	Hombres	Mujeres
Total de residentes	55.077	69.836
Sin estudios	1.621	3.566
Con estudios primarios completados	17.906	25.652
Con estudios secundarios completados	13.708	15.510
Con estudios superiores completados	21.765	24.968
Con estudios desconocidos o no consta	77	140

Fuente: Ayuntamiento de Madrid. Subdirección General de Estadística. Elaboración propia, 2018

Hogares por número de residentes

	Hogares
Número de hogares	65.822
Una persona en la vivienda	24.368
Dos personas en la vivienda	17.891
Tres personas en la vivienda	10.585
Cuatro personas en la vivienda	7.175
Cinco o más personas en la vivienda	5.803

	personas/hogar
Tamaño medio del hogar	2,4

Fuente: Ayuntamiento de Madrid. Subdirección General de Estadística. Elaboración propia, 2018

2. Mercado de trabajo

Julio 2019

Paro registrado

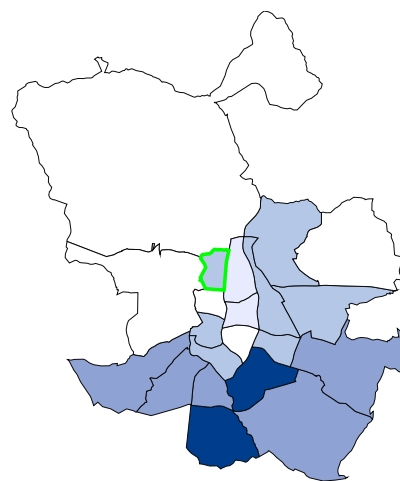
Sexo		7.607	100%
Hombres		3.290	43,2%
Mujeres		4.317	56,8%
Edad		7.607	100%
Menores de 25 años		464	6,1%
Entre 25 y 44 años		3.082	40,5%
Mayores de 44 años		4.061	53,4%
Sector		7.607	100%
Agricultura		21	0,3%
Industria		278	3,7%
Construcción		558	7,3%
Servicios		6.262	82,3%
Sin empleo anterior		488	6,4%

Tasa de paro registrado

	Total	Hombres	Mujeres
Tasa	6,9%	6,4%	7,3%
Menores de 25 años	3,6%	3,6%	3,5%
Entre 25 y 44 años	5,7%	4,8%	6,4%
Mayores de 44 años	9,4%	9,3%	9,6%

NOTA: Se calcula dividiendo el número de desempleados de una zona o territorio entre la población en edad de trabajar (16 a 64 años) de esa misma zona o territorio. Para las tasas por género, se divide entre la población de hombres o mujeres de 16 a 64 años.

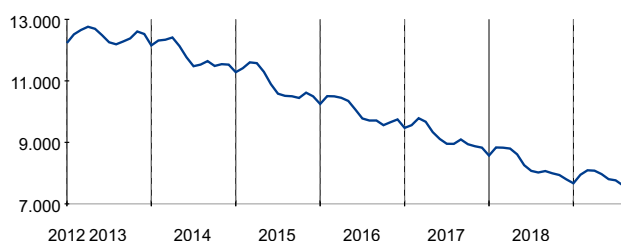
Distribución de la tasa de paro registrado



— 6,9% Tetuán

- 10 % y más (2)
- del 8 al 10 % (5)
- del 6 al 8 % (7)
- menos del 6% (2)

Evolución mensual de los parados registrados



Fuente: Servicio Público de Empleo Estatal (SEPE). Elaboración: Subdirección General de Estadística, Ayuntamiento de Madrid.

3. Viviendas

Evolución del precio de la vivienda (€/m2)

	2015	2016	2017
Precio de la vivienda	2.634	2.811	3.151

Fuente: Idealista.com, Índice Inmobiliario Anual, 2017

Inmuebles de uso residencial

Total de inmuebles de uso residencial	77.949
Promedio del año de construcción	1.969
Promedio de la superficie construida (m2)	91,00

Fuente: Agencia Tributaria de Madrid. Portal de Datos Abiertos Ayuntamiento de Madrid. Subdirección General de Estadística. Elaboración propia, 2017

Transacciones de viviendas

	2014	2015	2016
Total transacciones	1.140	1.347	2.122
Viviendas nuevas	194	222	376
Viviendas nuevas y libres	186	178	246
Viviendas nuevas y de VPO	8	44	130
Viviendas usadas	946	1.125	1.746

Fuente: Colegio de Registradores de la Propiedad, Bienes Muebles y Mercantiles de España. 2016

4. Renta media neta por hogar

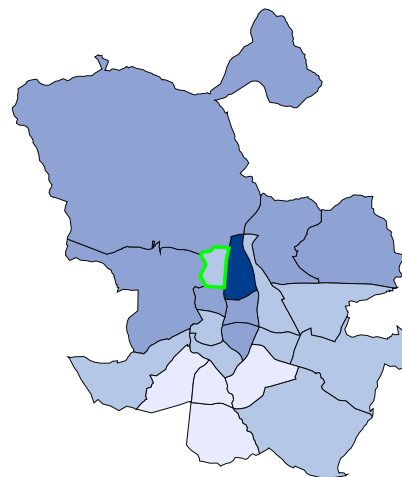
2015

Renta media neta por hogar (euros)

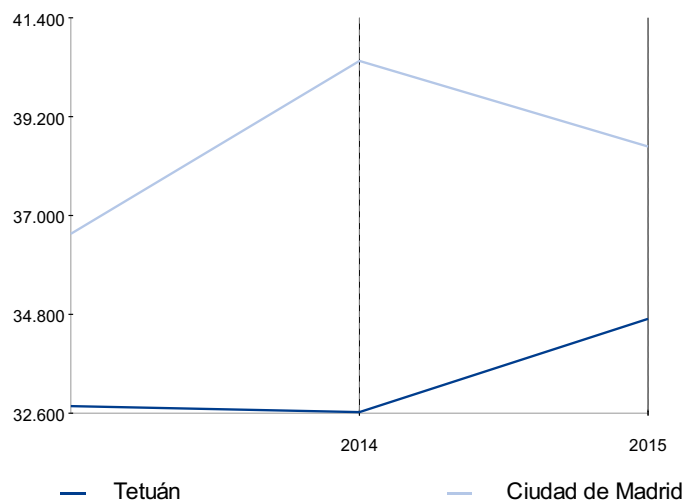
Renta media neta de los hogares por distritos (euros)

Distrito	2013	2014	2015
Tetuán	32.758	32.624	34.700

Municipio	2013	2014	2015
Ciudad de Madrid	36.592	40.440	38.535



Evolución de la renta media neta por hogar (euros)



— 34.700 Tetuán

- 60.000 y más euros (1)
- de 45.000 a 60.000 euros (7)
- de 30.000 a 45.000 euros (9)
- menos de 30.000 euros (4)

FUENTE: Instituto Nacional de Estadística. Indicadores urbanos. Subdirección General de Estadística. Elaboración propia