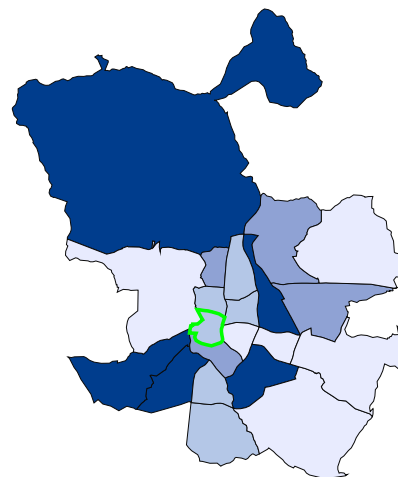


### 1. Demografía

#### Localización

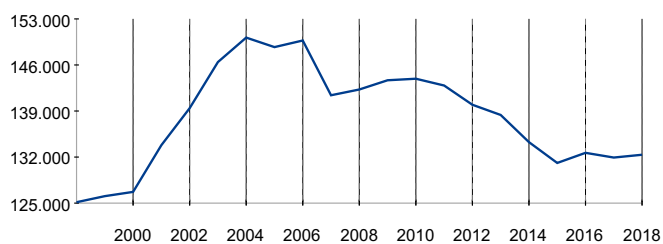
Superficie distrito (Km²)	522,82
Población	132.352
Densidad de población (Hab / Has)	253,15

#### Población por distritos. 2018



#### Evolución de la población

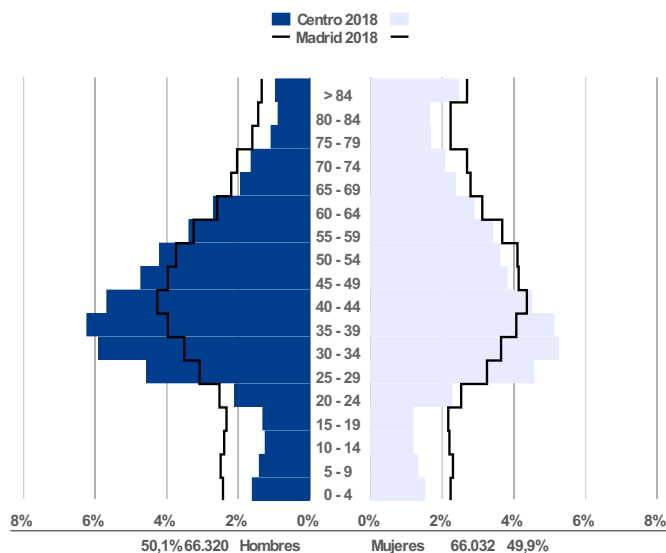
Año	Hombres	Mujeres	Total
2009	70.980	72.694	143.674
2010	71.363	72.545	143.908
2011	70.815	72.061	142.876
2012	69.101	70.851	139.952
2013	68.429	69.971	138.400
2014	66.171	68.100	134.271
2015	64.605	66.501	131.106
2016	65.708	66.936	132.644
2017	65.722	66.206	131.928
2018	66.320	66.032	132.352



— Centro

- 200.000 y más hab (5)
- de 150.000 a 200.000 hab (4)
- de 120.000 a 150.000 hab (6)
- menos de 110.000 hab (6)

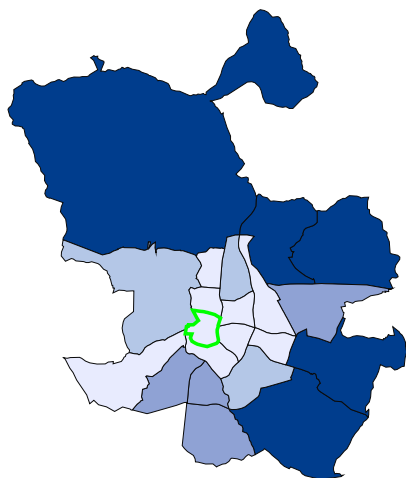
#### Estructura de la población



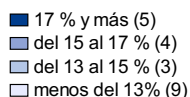
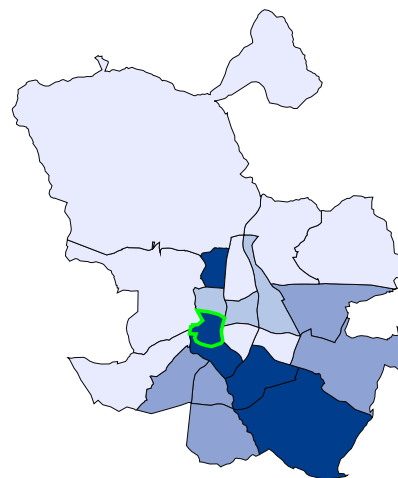
#### Indicadores demográficos. 2018

Indicadores demográficos	Centro	Madrid
Dependencia	32,9 %	53,3 %
Envejecimiento	191,6 %	141,9 %
Juventud	52,2 %	70,5 %
Maternidad	10,1 %	19,9 %
Tendencia	113,7 %	97,2 %
Reemplazo	36,2 %	62,8 %
Sobreenvejecimiento	35,5 %	36,2 %
Feminidad	99,6 %	114,7 %

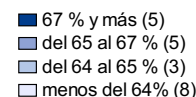
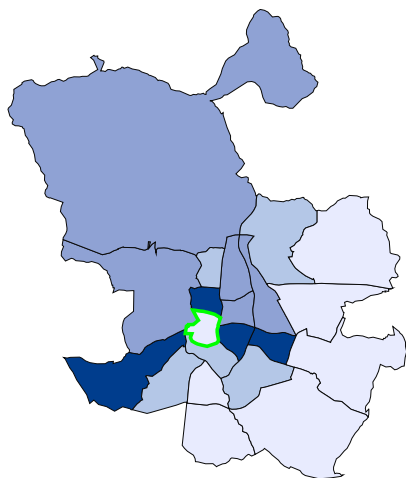
Dependencia	$((\text{Pob. } <16 + \text{Pob. } >64) / \text{Pob. de } 16 \text{ a } 64) * 100$
Envejecimiento	$(\text{Pob. } >64 / \text{Pob. Total}) * 100$
Juventud	$(\text{Pob. } <16 / \text{Pob. } >64) * 100$
Maternidad	$(\text{Pob. } 0 \text{ a } 4 / \text{Pob. Mujeres } 15 \text{ a } 49) * 100$
Tendencia	$(\text{Pob. } 0 \text{ a } 4 / \text{Pob. } 5 \text{ a } 9) * 100$
Reemplazo	$(\text{Pob. } 20 \text{ a } 29 / \text{Pob. } 55 \text{ a } 64) * 100$
Sobreenvejecimiento	$(\text{Pob. } >79 / \text{Pob. } >64) * 100$
Feminidad	$(\text{Pob. Mujeres } >64 / \text{Pob. Hombres } >64) * 100$

**Porcentaje de población menor de 16 años. 2018**


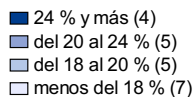
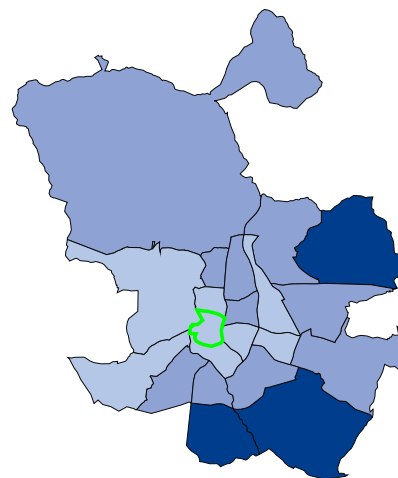
8,5% Centro


**Porcentaje de población de 16 a 64 años. 2018**


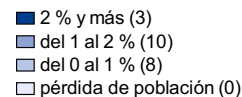
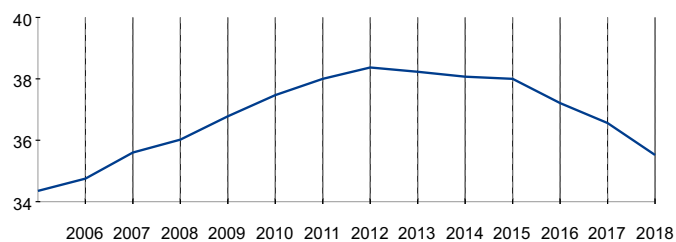
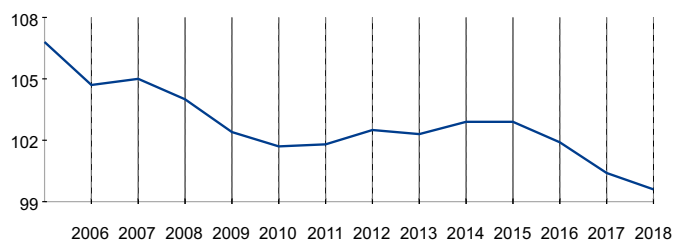
75,3% Centro


**Porcentaje de población mayor de 64 años. 2018**


16,3% Centro

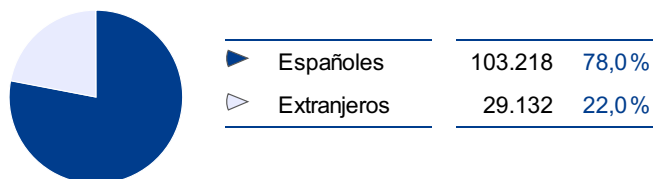

**Tasa de variación anual de la población (%).2018**


0,3% Centro


**Índice de sobreenviejimiento**

**Índice de feminidad**


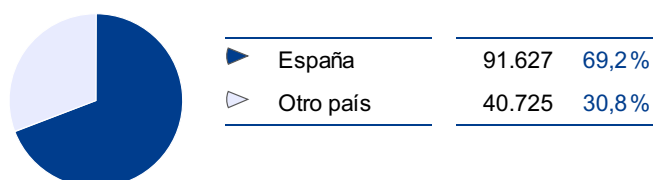
Fuente: Ayuntamiento de Madrid, Explotación del Padrón.

### Población extranjera (según nacionalidad)



Nota: El porcentaje de extranjeros está calculado sobre el total de la población. La suma de españoles y extranjeros no es igual al total de la población, debido a que existe un número de personas que **No Consta** su nacionalidad.

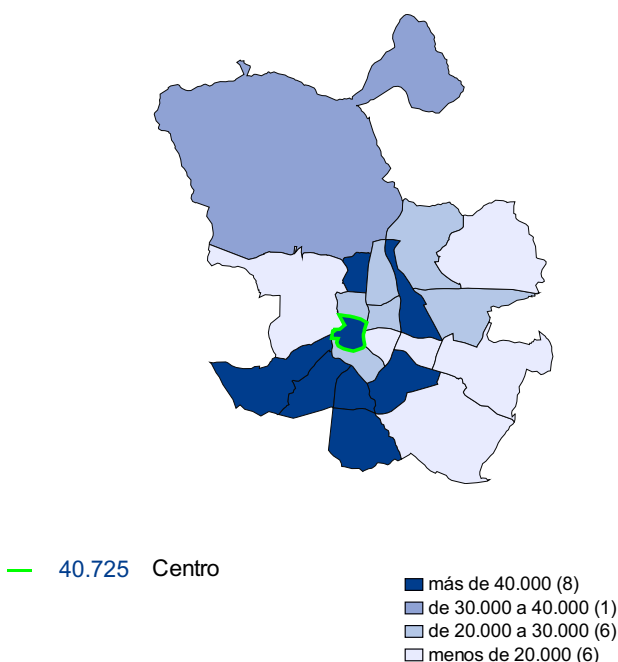
### Población extranjera (según lugar de nacimiento)



Nota: El porcentaje de extranjeros está calculado sobre el total de la población. La suma de españoles y extranjeros no es igual al total de la población, debido a que existe un número de personas que **No Consta** su nacionalidad.

Fuente: Ayuntamiento de Madrid 2018

### Distribución de la población nacida en el extranjero



### Población por nivel de estudios (mayores de 25 años)

	Total
Total de residentes	112.903
Sin estudios	3.681
Con estudios primarios completados	28.471
Con estudios secundarios completados	26.312
Con estudios superiores completados	54.338
Con estudios desconocidos o no consta	101

	Hombres	Mujeres
Total de residentes	56.536	56.367
Sin estudios	1.420	2.261
Con estudios primarios completados	13.902	14.569
Con estudios secundarios completados	14.353	11.959
Con estudios superiores completados	26.813	27.525
Con estudios desconocidos o no consta	48	53

Fuente: Ayuntamiento de Madrid. Subdirección General de Estadística. Elaboración propia, 2018

### Hogares por número de residentes

	Hogares
Número de hogares	66.411
Una persona en la vivienda	32.234
Dos personas en la vivienda	18.318
Tres personas en la vivienda	8.018
Cuatro personas en la vivienda	4.534
Cinco o más personas en la vivienda	3.307

	personas/hogar
Tamaño medio del hogar	2,0

Fuente: Ayuntamiento de Madrid. Subdirección General de Estadística. Elaboración propia, 2018

## 2. Mercado de trabajo

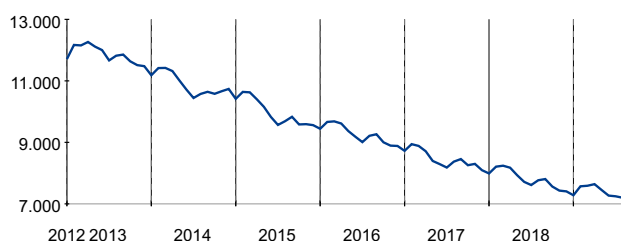
**Julio 2019**

### Paro registrado

Sexo		7.199	100%
Hombres		3.600	50,0%
Mujeres		3.599	50,0%
Edad		7.199	100%
Menores de 25 años		243	3,4%
Entre 25 y 44 años		3.146	43,7%
Mayores de 44 años		3.810	52,9%

Sector		7.199	100%
Agricultura		75	1,0%
Industria		252	3,5%
Construcción		340	4,7%
Servicios		6.173	85,7%
Sin empleo anterior		359	5,0%

### Evolución mensual de los parados registrados



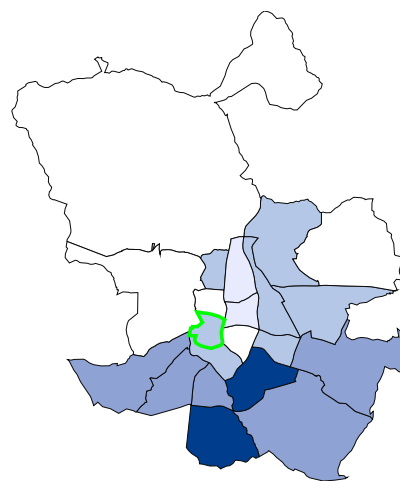
Fuente: Servicio Público de Empleo Estatal (SEPE). Elaboración: Subdirección General de Estadística, Ayuntamiento de Madrid.

### Tasa de paro registrado

	Total	Hombres	Mujeres
Tasa	6,8%	6,5%	7,2%
Menores de 25 años	2,8%	2,8%	2,7%
Entre 25 y 44 años	5,5%	4,8%	6,2%
Mayores de 44 años	9,7%	9,7%	9,8%

NOTA: Se calcula dividiendo el número de desempleados de una zona o territorio entre la población en edad de trabajar (16 a 64 años) de esa misma zona o territorio. Para las tasas por género, se divide entre la población de hombres o mujeres de 16 a 64 años.

### Distribución de la tasa de paro registrado



— 6,8% Centro

- 10 % y más (2)
- del 8 al 10 % (5)
- del 6 al 8 % (7)
- menos del 6% (2)

## 3. Viviendas

### Evolución del precio de la vivienda (€/m2)

	2015	2016	2017
Precio de la vivienda	3.568	3.779	4.599

Fuente: Idealista.com, Índice Inmobiliario Anual, 2017

### Inmuebles de uso residencial

Total de inmuebles de uso residencial	79.427
Promedio del año de construcción	1.927
Promedio de la superficie construida (m2)	99,00

Fuente: Agencia Tributaria de Madrid. Portal de Datos Abiertos Ayuntamiento de Madrid. Subdirección General de Estadística. Elaboración propia, 2017

### Transacciones de viviendas

	2014	2015	2016
Total transacciones	1.648	1.717	2.066
Viviendas nuevas	127	141	70
Viviendas nuevas y libres	105	140	67
Viviendas nuevas y de VPO	22	1	3
Viviendas usadas	1.521	1.576	1.996

Fuente: Colegio de Registradores de la Propiedad, Bienes Muebles y Mercantiles de España. 2016

### 4. Renta media neta por hogar

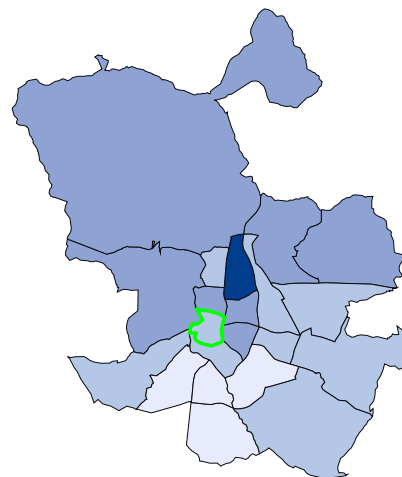
**2015**

#### Renta media neta por hogar (euros)

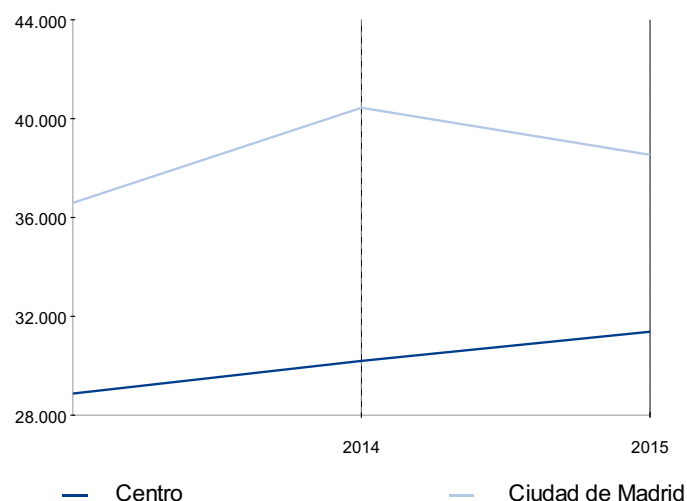
#### Renta media neta de los hogares por distritos (euros)

Distrito	2013	2014	2015
Centro	28.876	30.197	31.378

Municipio	2013	2014	2015
Ciudad de Madrid	36.592	40.440	38.535



#### Evolución de la renta media neta por hogar (euros)



— 31.378 Centro

- 60.000 y más euros (1)
- de 45.000 a 60.000 euros (7)
- de 30.000 a 45.000 euros (9)
- menos de 30.000 euros (4)

FUENTE: Instituto Nacional de Estadística. Indicadores urbanos. Subdirección General de Estadística. Elaboración propia