

# EVALUACIÓN SATISFACCIÓN PROYECTOS

## PLANES DE BARRIO

AÑO 2020



**Plan de barrio:**

**VILLAVERDE ALTO / VILLAVERDE**



Evaluación de la Satisfacción Proyectos Planes de Barrio año 2020

Informe del Plan de Barrio: VILLAVERDE ALTO / VILLAVERDE

Área de gobierno de Coordinación Territorial y Asociaciones  
C/ Montalbán,1. 28014. Madrid

- **Análisis global de los resultados de las actuaciones realizadas en el plan de barrio VILLAVERDE ALTO / VILLAVERDE**
- Actuaciones realizadas en el Plan de Barrio **6**
- **Análisis general de las actividades desarrolladas en el plan de barrio VILLAVERDE ALTO / VILLAVERDE**
- Actividades realizadas por las Asociaciones de Vecinos **8**

## VILLAVERDE ALTO / VILLAVERDE

### **ASOCIACIÓN DE VECINOS LA INCOLORA**

AV16.1 APOYO ESCOLAR

AV16.2 BANCO DE LIBROS DE TEXTO Y MATERIAL ESCOLAR

AV16.3 CAMPAMENTO URBANO DE JULIO

AV16.4 CAMPAMENTO URBANO NAVIDAD

### **ASOCIACIÓN DE VECINOS LOS HOGARES DE VILLAVERDE**

AV17 CAMPAMENTO URBANO DE VERANO

### **AMIVIFI**

AV18.1 CAMPAMENTO URBANO DE VERANO

AV18.2 CAMPAMENTO URBANO DE NAVIDAD 2020

**65 cuestionarios**

7 cuestionarios

24 cuestionarios

18 cuestionarios

16 cuestionarios

**30 cuestionarios**

30 cuestionarios

**27 cuestionarios**

14 cuestionarios

13 cuestionarios



**iMADRID!**

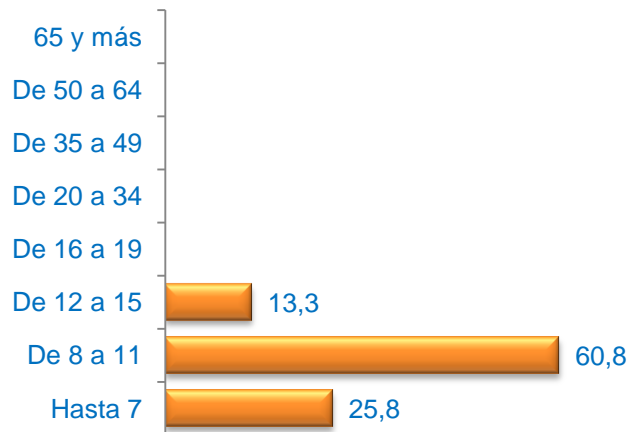


# **ANÁLISIS GLOBAL** **de las Actuaciones realizadas** **en el Plan de Barrio** **VILLVERDE ALTO / VILLVERDE**

# VILLAVERDE ALTO / VILLAVERDE

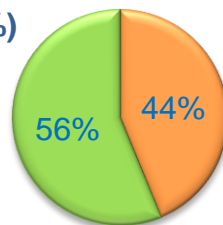
Cuestionarios: 122

## Edad (%)



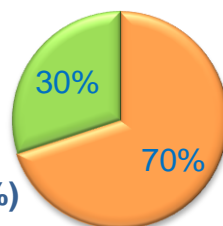
Media Edad: 9,13

## Sexo (%)



■ Hombre ■ Mujer

## Nacionalidad (%)



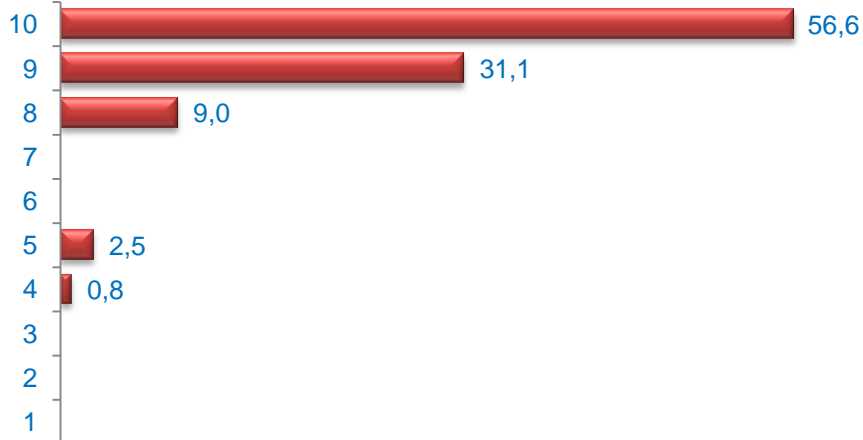
■ Española ■ Extranjera ■ Doble

## Formación \* (%)



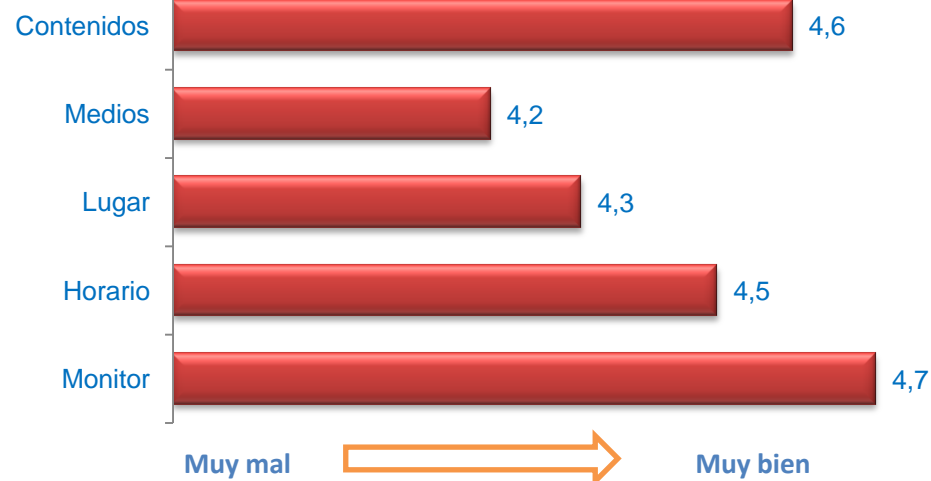
\* Del que realiza la actividad o de los padres / tutor si es menor

## Grado de Satisfacción (%)



Media Satisfacción: 9,34

## Valoración (media)





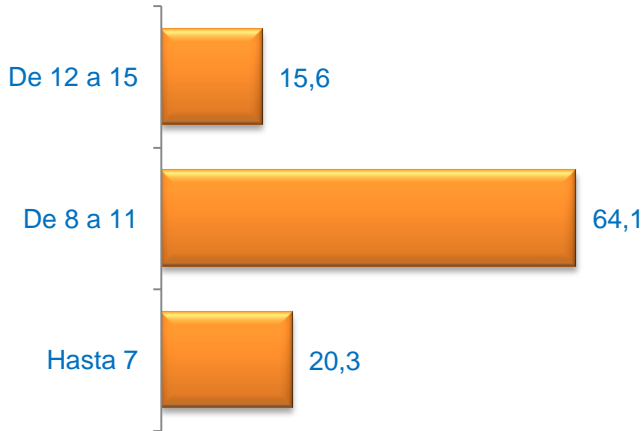
**iMADRID!**



# **ANÁLISIS GENERAL** **de las Actividades Desarrolladas** **en el Plan de Barrio**

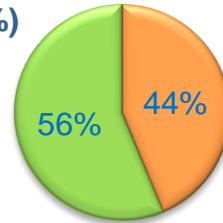
**VILLAVERDE ALTO / VILLAVERDE**

## Edad (%)

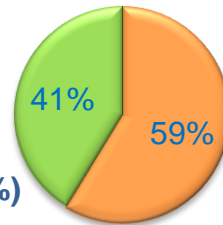


Media Edad: 9,50

## Sexo (%)



■ Hombre ■ Mujer



## Nacionalidad (%)

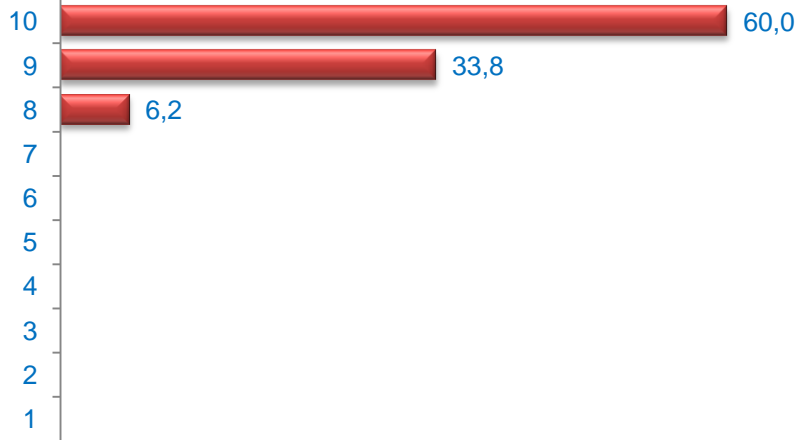
■ Española ■ Extranjera ■ Doble

## Formación \* (%)



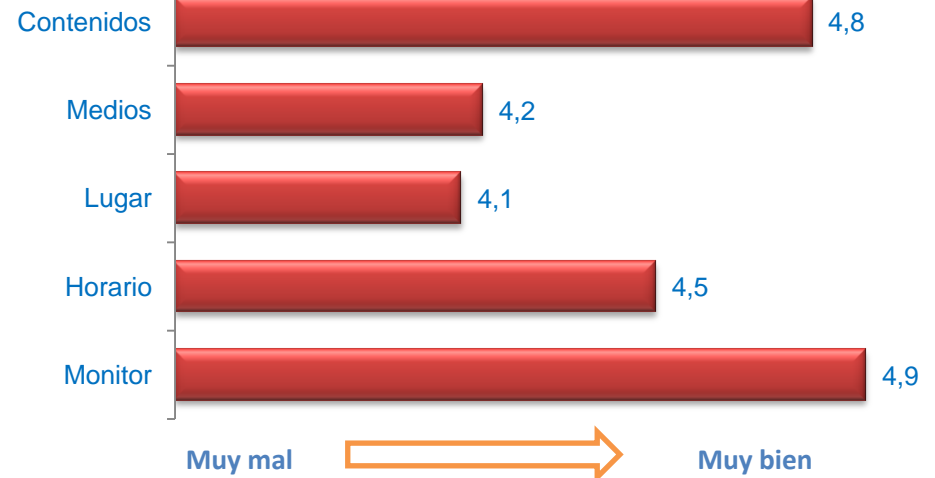
\* Del que realiza la actividad o de los padres / tutor si es menor

## Grado de Satisfacción (%)



Media Satisfacción: 9,54

## Valoración (media)

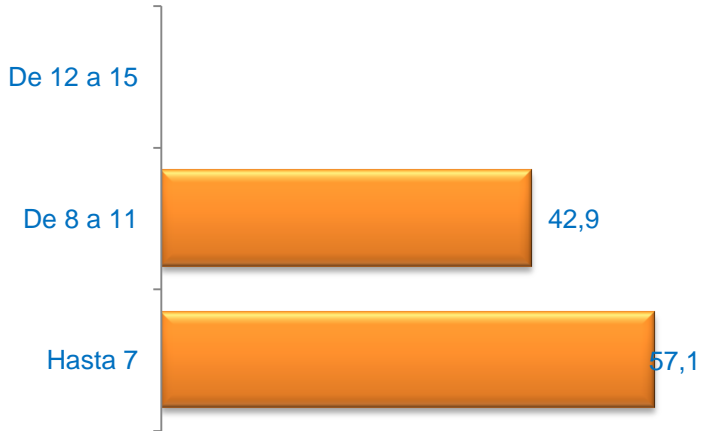




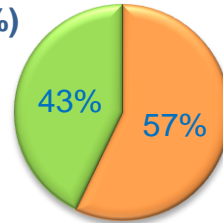
# APOYO ESCOLAR

Cuestionarios: 7

## Edad (%)



## Sexo (%)



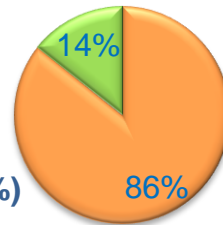
■ Hombre ■ Mujer

## Formación \* (%)



\* Del que realiza la actividad o de los padres / tutor si es menor

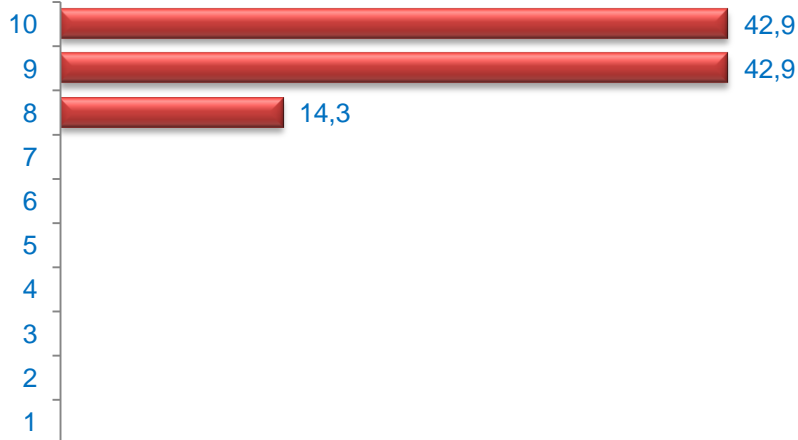
## Nacionalidad (%)



■ Española ■ Extranjera ■ Doble

Media Edad: 7,57

## Grado de Satisfacción (%)

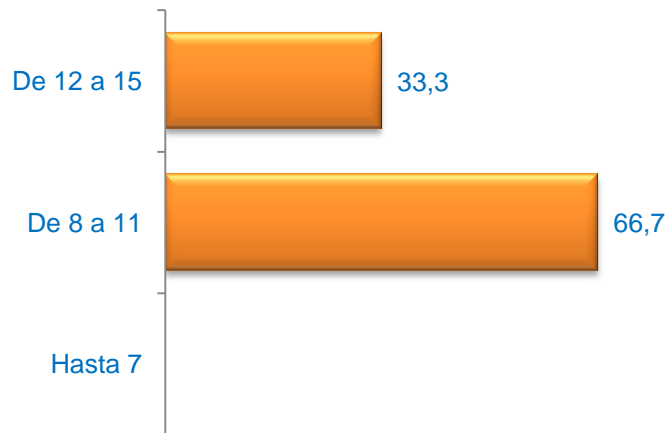


Media Satisfacción: 9,29

## Valoración (media)

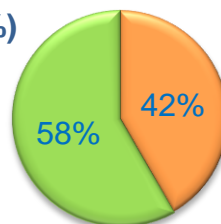


## Edad (%)



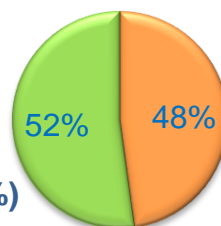
Media Edad: 10,83

## Sexo (%)



■ Hombre ■ Mujer

## Nacionalidad (%)



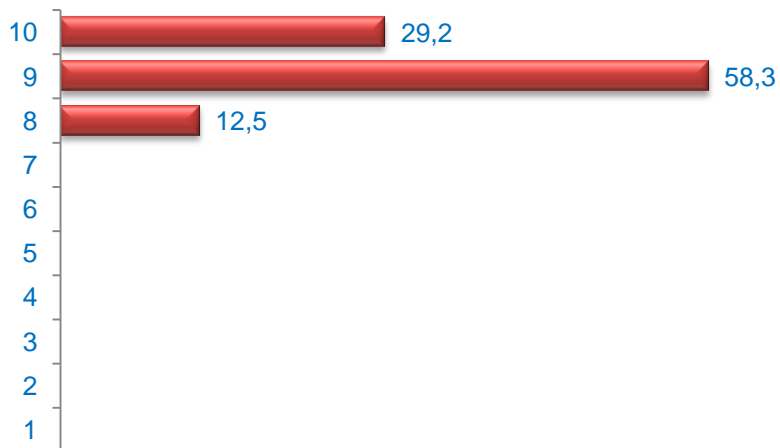
■ Española ■ Extranjera ■ Doble

## Formación \* (%)



\* Del que realiza la actividad o de los padres / tutor si es menor

## Grado de Satisfacción (%)

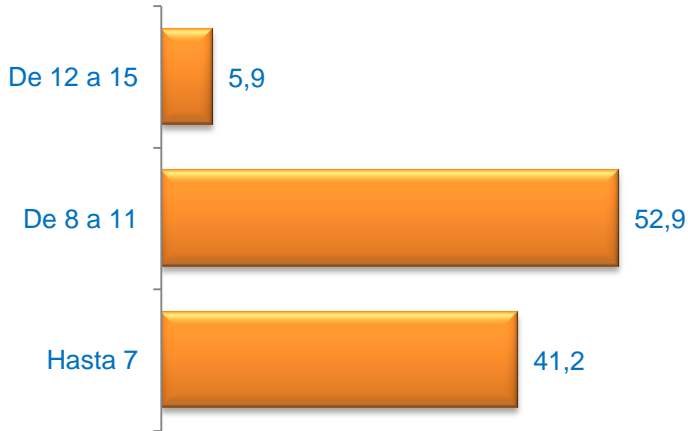


Media Satisfacción: 9,17

# CAMPAMENTO URBANO DE JULIO

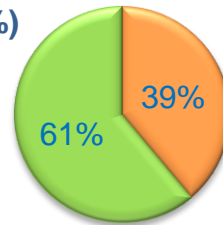
Cuestionarios: 18

## Edad (%)



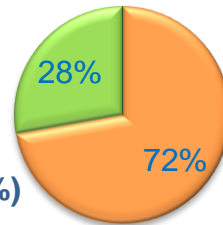
Media Edad: 8,24

## Sexo (%)



■ Hombre ■ Mujer

## Nacionalidad (%)



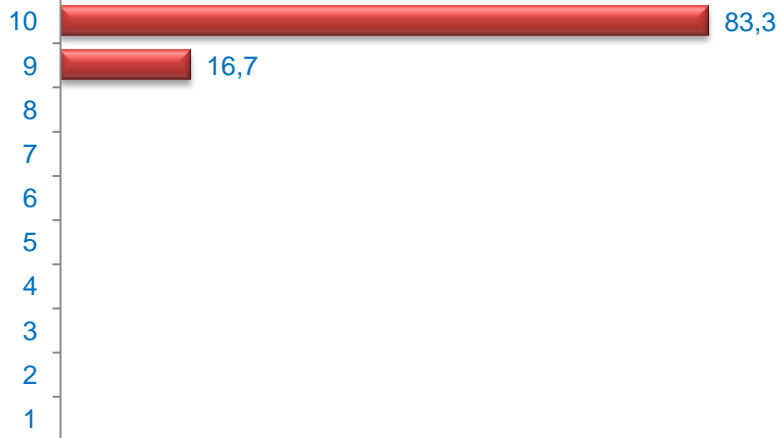
■ Española ■ Extranjera ■ Doble

## Formación \* (%)



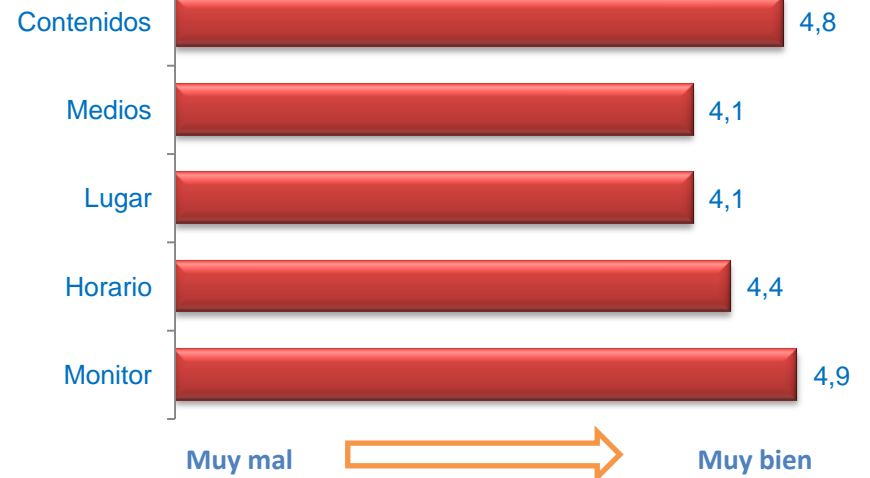
\* Del que realiza la actividad o de los padres / tutor si es menor

## Grado de Satisfacción (%)



Media Satisfacción: 9,83

## Valoración (media)



Muy mal

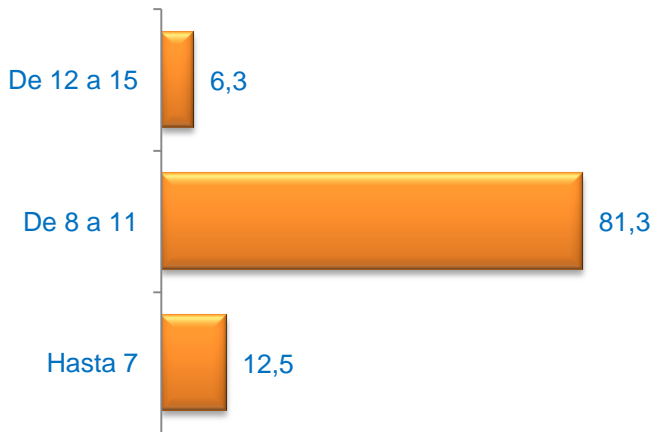


Muy bien

# CAMPAMENTO URBANO NAVIDAD

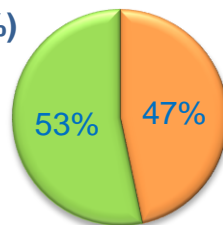
Cuestionarios: 16

## Edad (%)



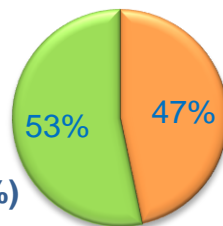
Media Edad: 9,69

## Sexo (%)



■ Hombre ■ Mujer

## Nacionalidad (%)



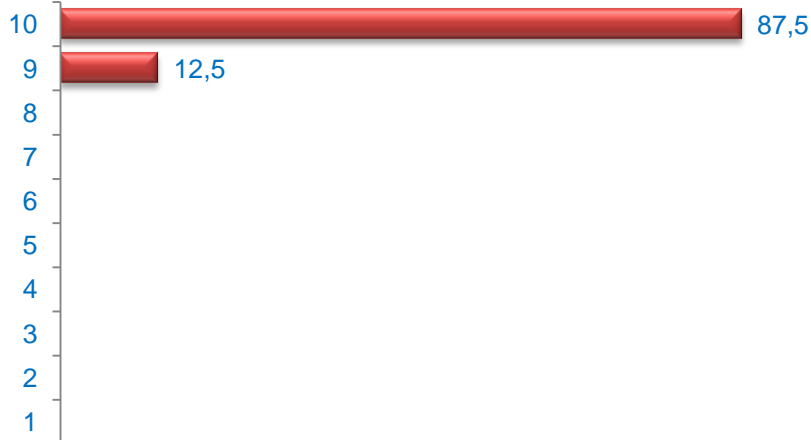
■ Española ■ Extranjera ■ Doble

## Formación \* (%)



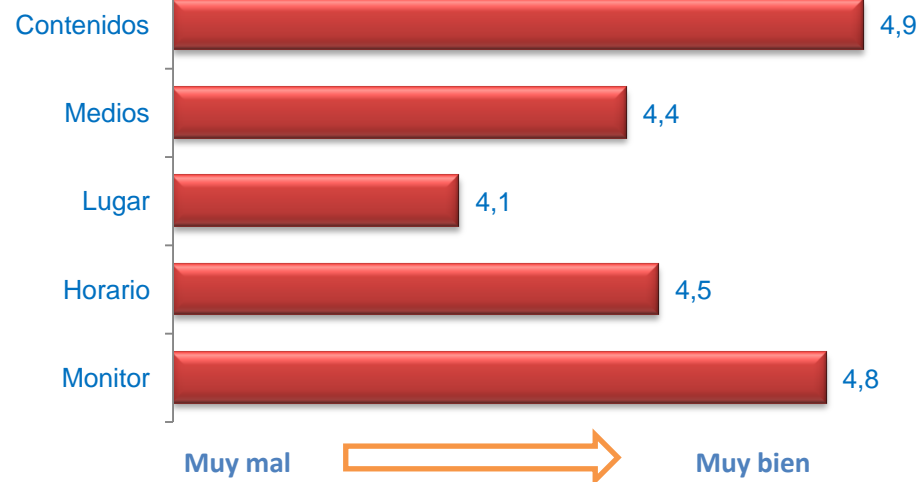
\* Del que realiza la actividad o de los padres / tutor si es menor

## Grado de Satisfacción (%)

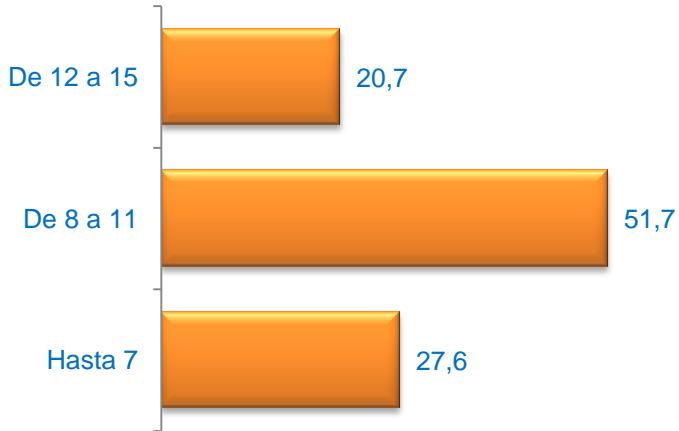


Media Satisfacción: 9,88

## Valoración (media)

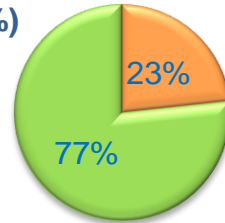


## Edad (%)



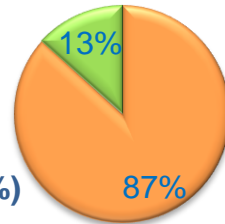
Media Edad: 8,93

## Sexo (%)



■ Hombre ■ Mujer

## Nacionalidad (%)



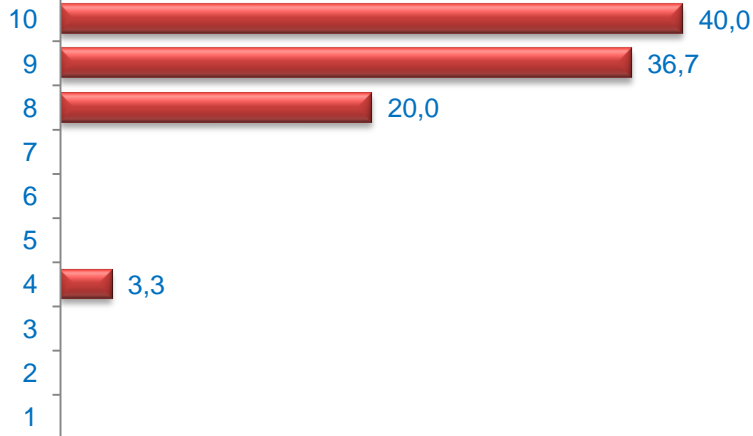
■ Española ■ Extranjera ■ Doble

## Formación \* (%)



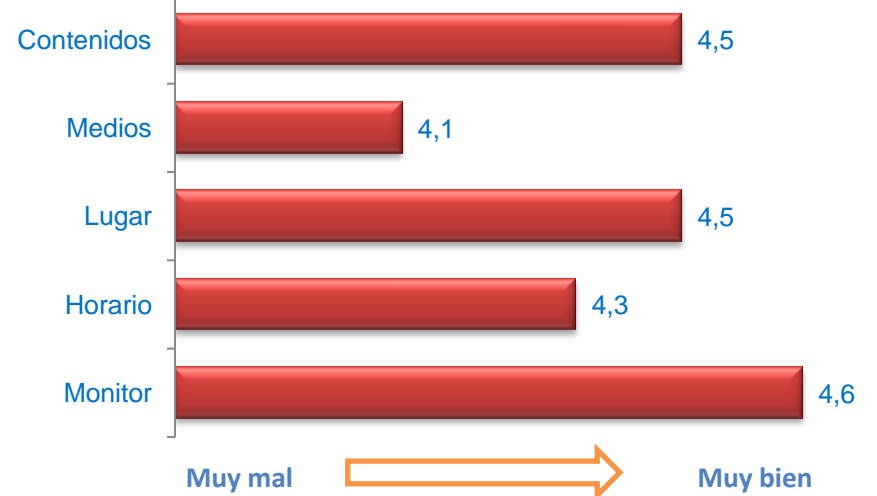
\* Del que realiza la actividad o de los padres / tutor si es menor

## Grado de Satisfacción (%)



Media Satisfacción: 9,03

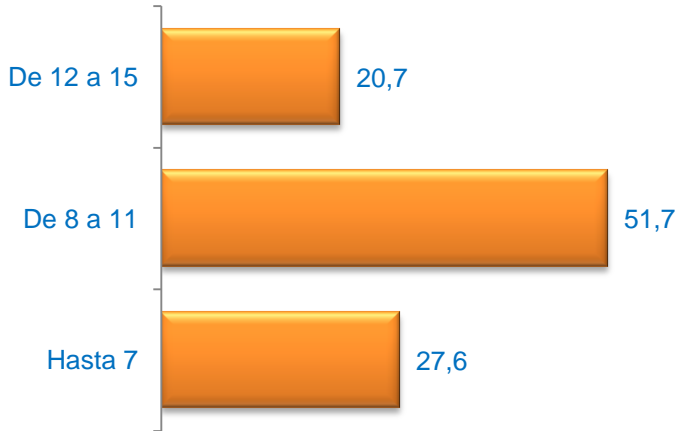
## Valoración (media)



# CAMPAMENTO URBANO DE VERANO

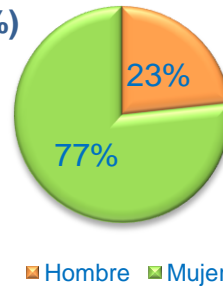
Cuestionarios: 30

## Edad (%)

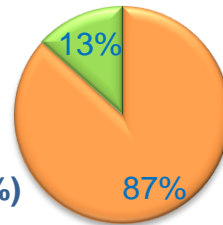


Media Edad: 8,93

## Sexo (%)



## Nacionalidad (%)



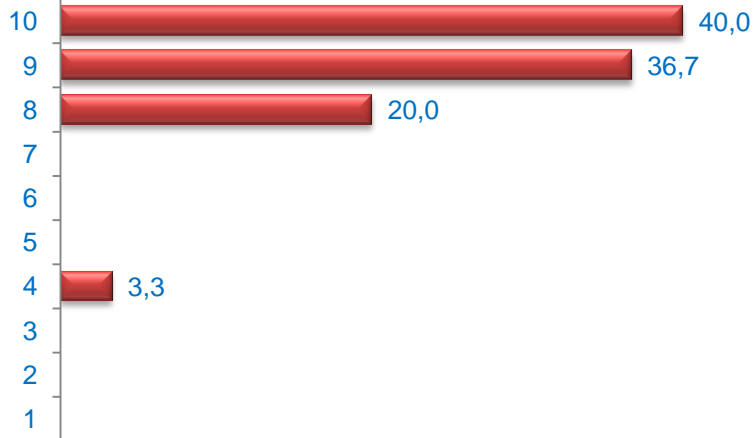
■ Española ■ Extranjera ■ Doble

## Formación \* (%)



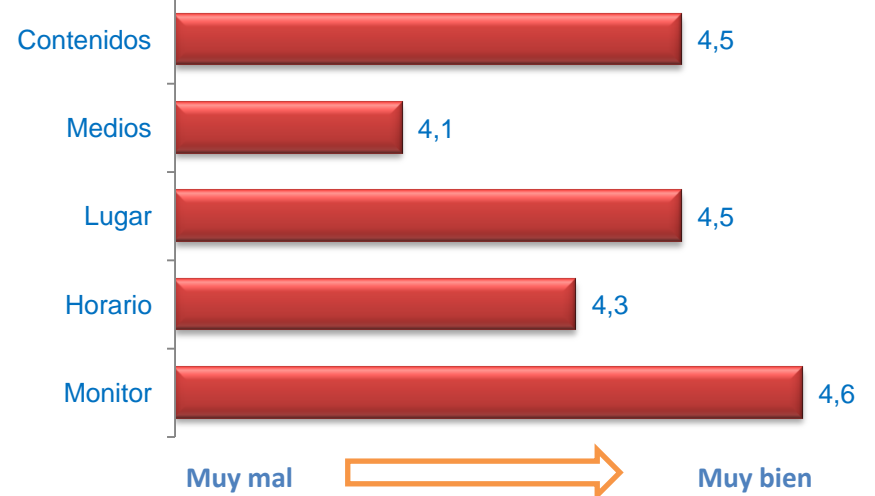
\* Del que realiza la actividad o de los padres / tutor si es menor

## Grado de Satisfacción (%)

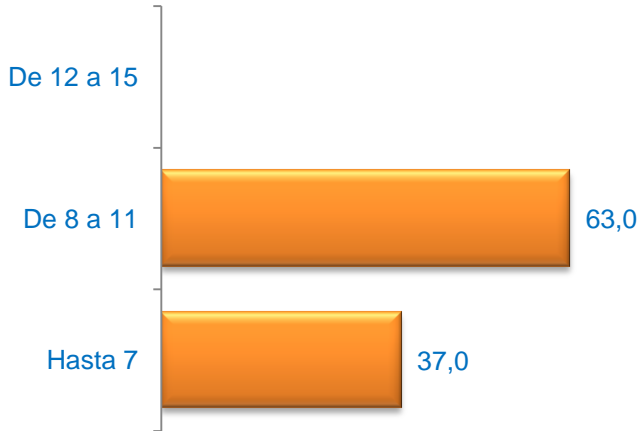


Media Satisfacción: 9,03

## Valoración (media)

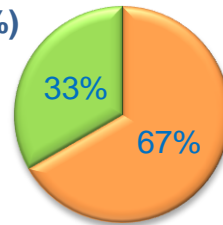


## Edad (%)



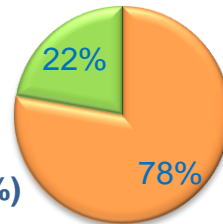
Media Edad: 8,48

## Sexo (%)



■ Hombre ■ Mujer

## Nacionalidad (%)



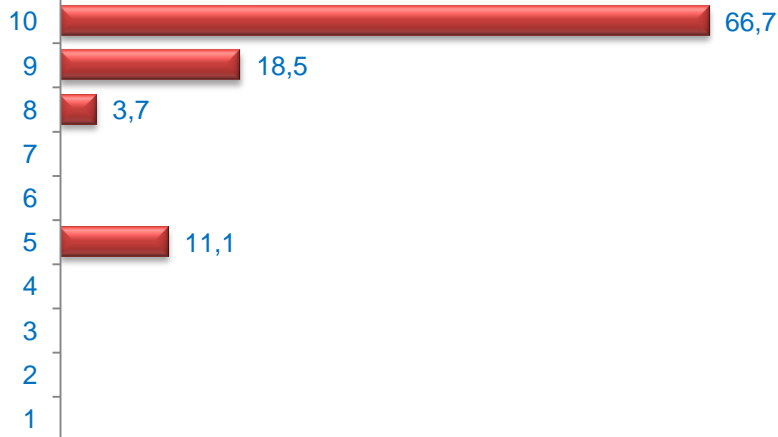
■ Española ■ Extranjera ■ Doble

## Formación \* (%)



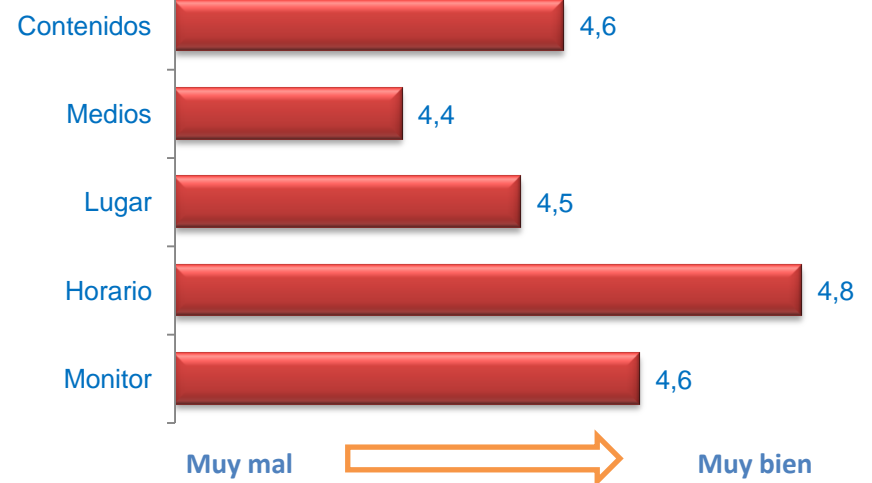
\* Del que realiza la actividad o de los padres / tutor si es menor

## Grado de Satisfacción (%)



Media Satisfacción: 9,19

## Valoración (media)



Muy mal

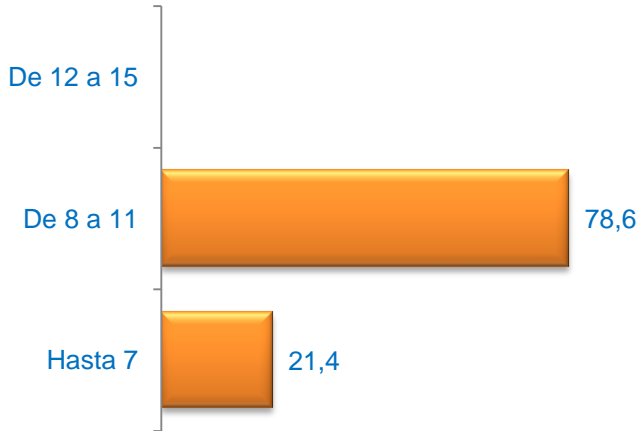


Muy bien

# CAMPAMENTO URBANO DE VERANO

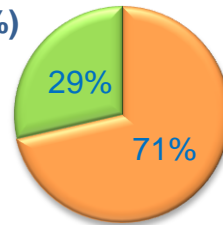
Cuestionarios: 14

## Edad (%)



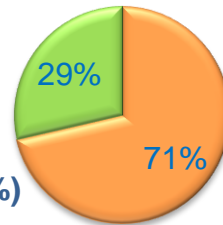
Media Edad: 8,64

## Sexo (%)



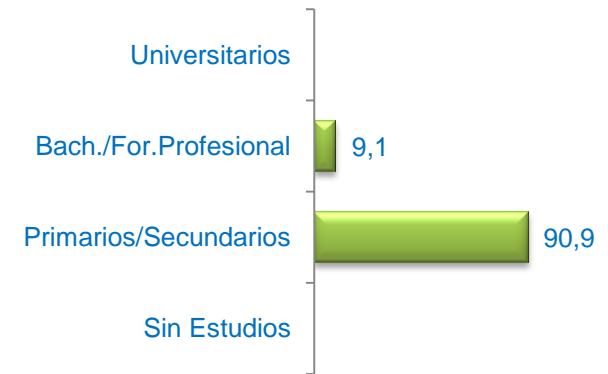
■ Hombre ■ Mujer

## Nacionalidad (%)



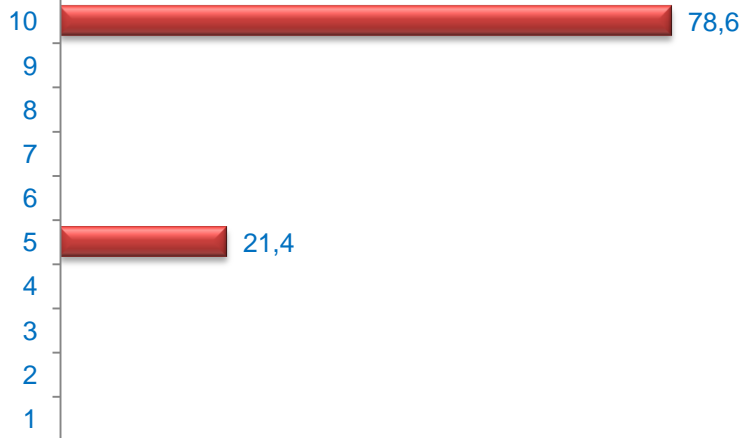
■ Española ■ Extranjera ■ Doble

## Formación \* (%)



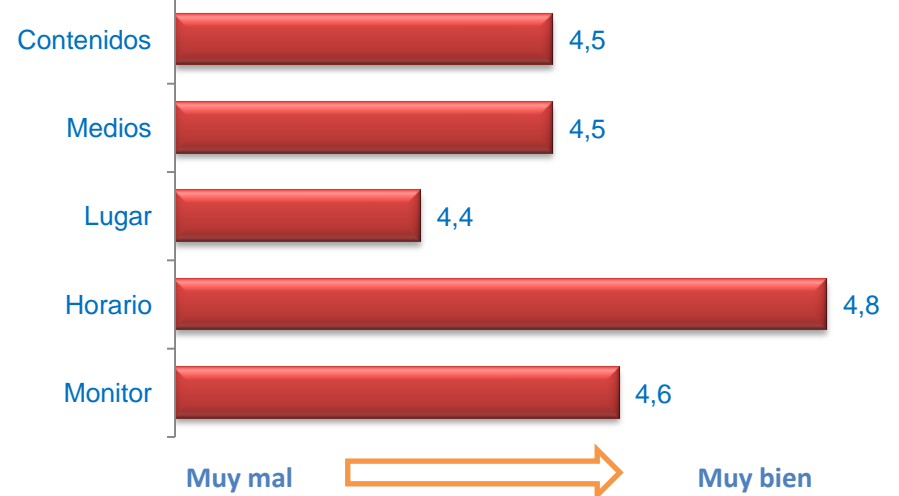
\* Del que realiza la actividad o de los padres / tutor si es menor

## Grado de Satisfacción (%)



Media Satisfacción: 8,93

## Valoración (media)



Muy mal



Muy bien

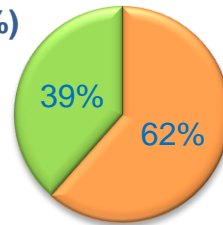


## Edad (%)



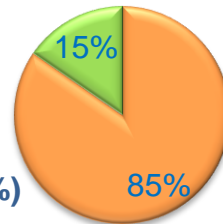
Media Edad: 8,31

## Sexo (%)



■ Hombre ■ Mujer

## Nacionalidad (%)



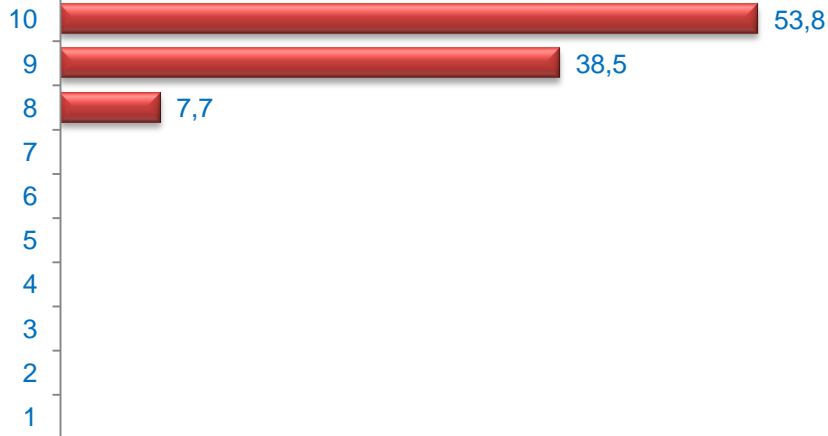
■ Española ■ Extranjera ■ Doble

## Formación \* (%)



\* Del que realiza la actividad o de los padres / tutor si es menor

## Grado de Satisfacción (%)



Media Satisfacción: 9,46

## Valoración (media)

