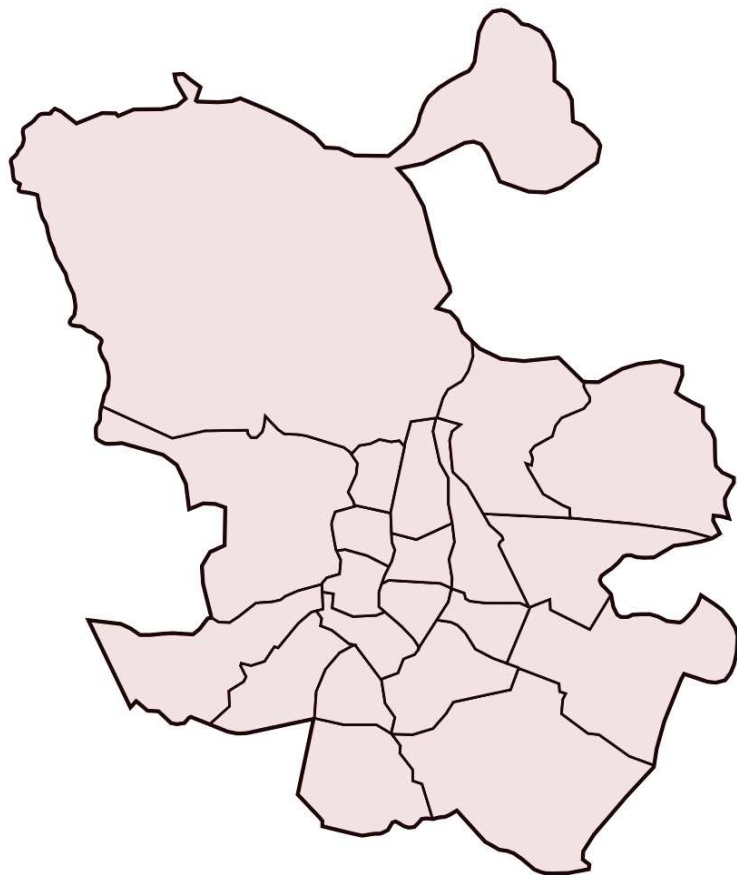


EVALUACIÓN SATISFACCIÓN PROYECTOS

PLANES DE BARRIO

AÑO 2018



Plan de barrio:

VILLAVERDE ALTO / VILLAVERDE



Evaluación de la Satisfacción Proyectos Planes de Barrio año 2018

Informe del Plan de Barrio: VILLVERDE ALTO / VILLVERDE

Área de gobierno de Coordinación Territorial y Asociaciones
C/ Montalbán, 1. 28014. Madrid

- **Análisis global de los resultados de las actuaciones realizadas en el plan de barrio VILLAVERDE ALTO / VILLAVERDE**
- Actuaciones realizadas en el Plan de Barrio **6**
- **Análisis general de las actividades desarrolladas en el plan de barrio VILLAVERDE ALTO / VILLAVERDE**
- Actividades realizadas por las Asociaciones de Vecinos **8**

VILLAVERDE ALTO / VILLAVERDE

ASOCIACIÓN DE VECINOS LA INCOLORA

AV16.1 CAMPAMENTO INCOAVENTURA IV

AV16.2 APOYO ESCOLAR EN TU ASOCIACIÓN 1

AV16.3 APOYO ESCOLAR EN TU ASOCIACIÓN

AV16.4 CAMPAMENTO URBANO INCONAVIDAD

ASOCIACIÓN DE VECINOS LOS HOGARES DE VILLAVERDE

AV17 CAMPAMENTO URBANO DE VERANO

AMIVIFI

AV18 CAMPAMENTO URBANO DE VERANO

61 cuestionarios

24 cuestionarios

7 cuestionarios

10 cuestionarios

20 cuestionarios

20 cuestionarios

20 cuestionarios

20 cuestionarios

20 cuestionarios



iMADRID!

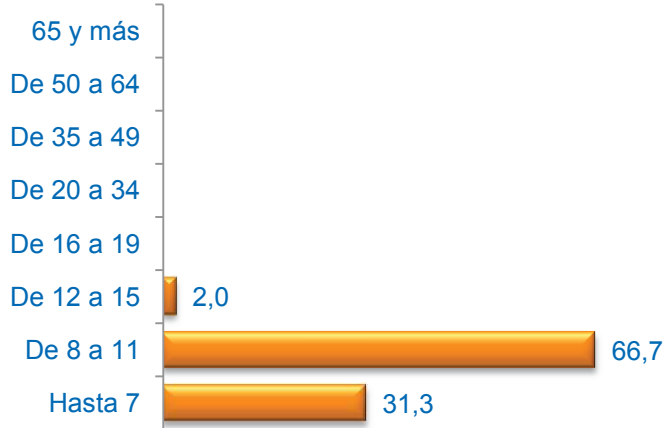


ANÁLISIS GLOBAL **de las Actuaciones realizadas** **en el Plan de Barrio** **VILLAVERDE ALTO / VILLAVERDE**

VILLAVERDE ALTO / VILLAVERDE

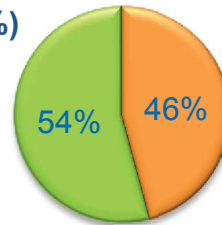
Cuestionarios: 101

Edad (%)



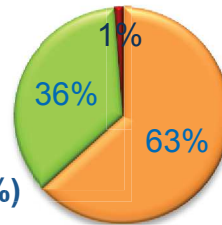
Media Edad: 8,41

Sexo (%)



■ Hombre ■ Mujer

Nacionalidad (%)



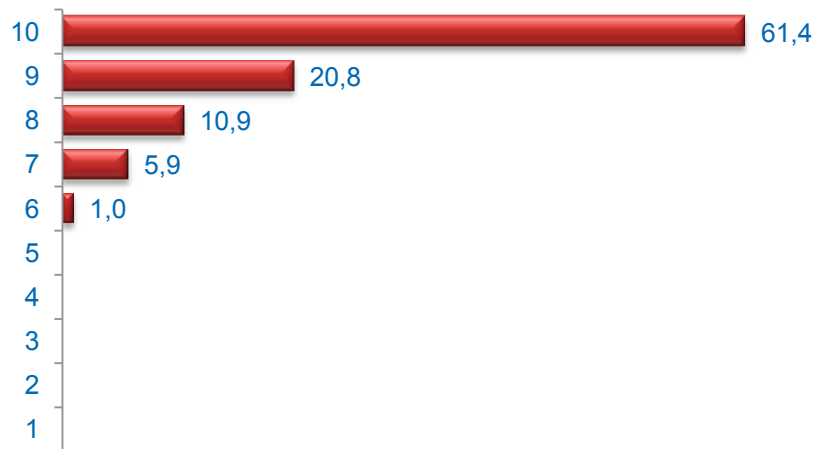
■ Española ■ Extranjera ■ Doble

Formación * (%)



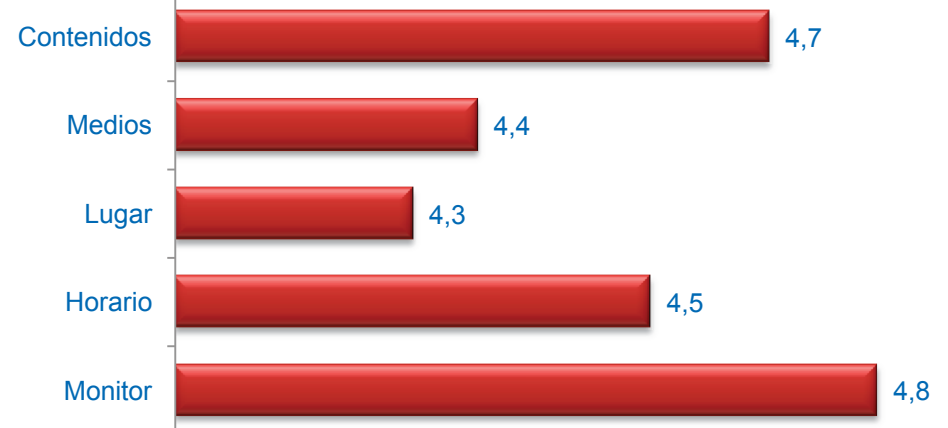
* Del que realiza la actividad o de los padres / tutor si es menor

Grado de Satisfacción (%)



Media Satisfacción: 9,36

Valoración (media)



Muy mal



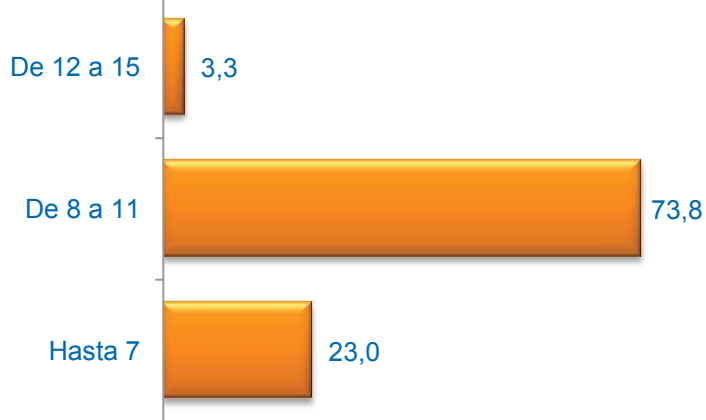
Muy bien



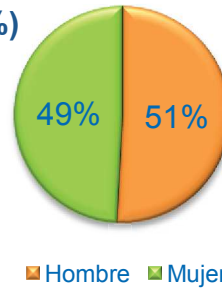
ANÁLISIS GENERAL **de las Actividades Desarrolladas** **en el Plan de Barrio**

VILLAVERDE ALTO / VILLAVERDE

Edad (%)



Sexo (%)



■ Hombre ■ Mujer

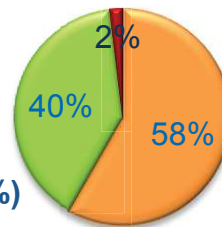
Formación * (%)



* Del que realiza la actividad o de los padres / tutor si es menor

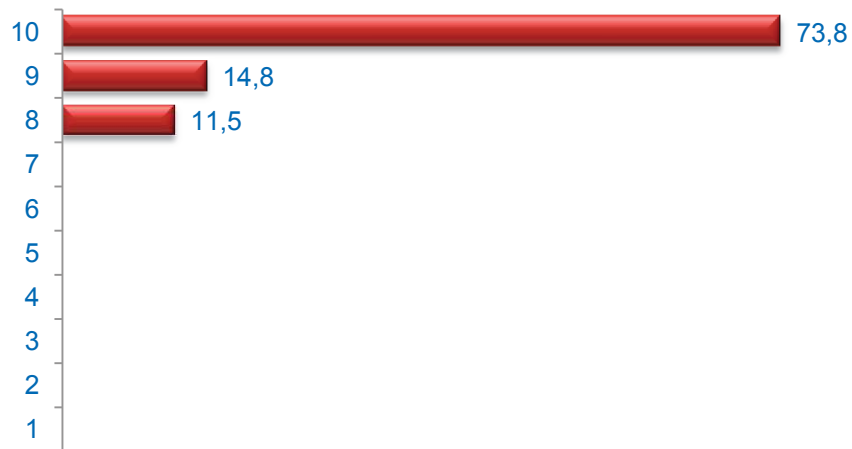
Media Edad: 8,70

Nacionalidad (%)



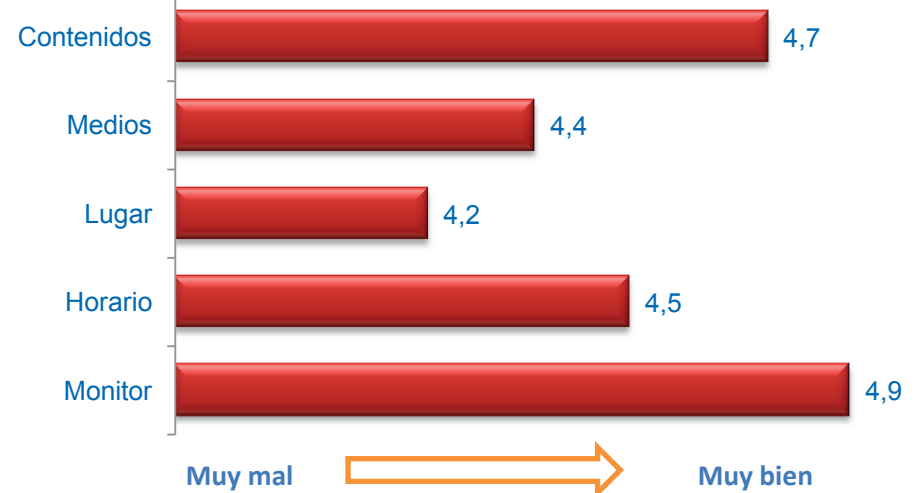
■ Española ■ Extranjera ■ Doble

Grado de Satisfacción (%)



Media Satisfacción: 9,62

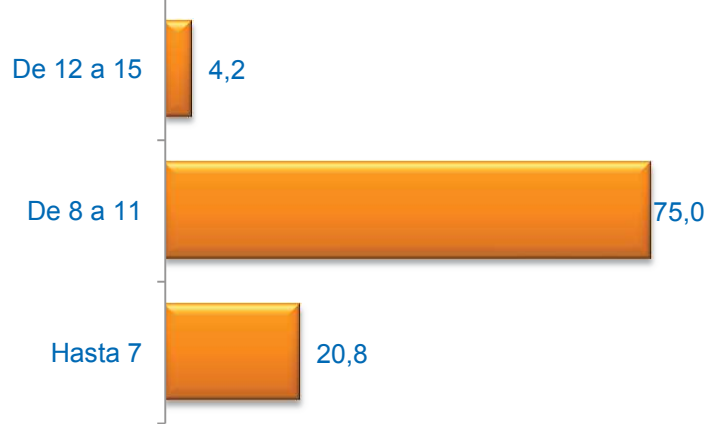
Valoración (media)



CAMPAMENTO INCOAVENTURA IV

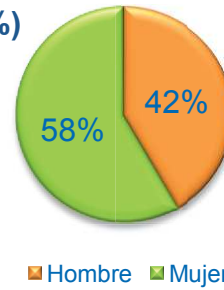
Cuestionarios: 24

Edad (%)



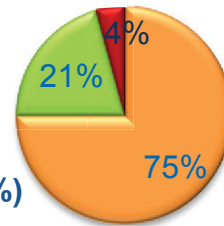
Media Edad: 8,67

Sexo (%)



■ Hombre ■ Mujer

Nacionalidad (%)



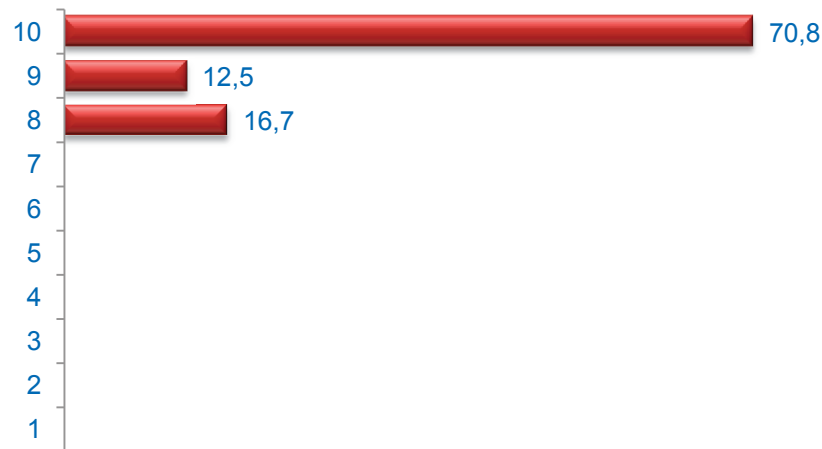
■ Española ■ Extranjera ■ Doble

Formación * (%)



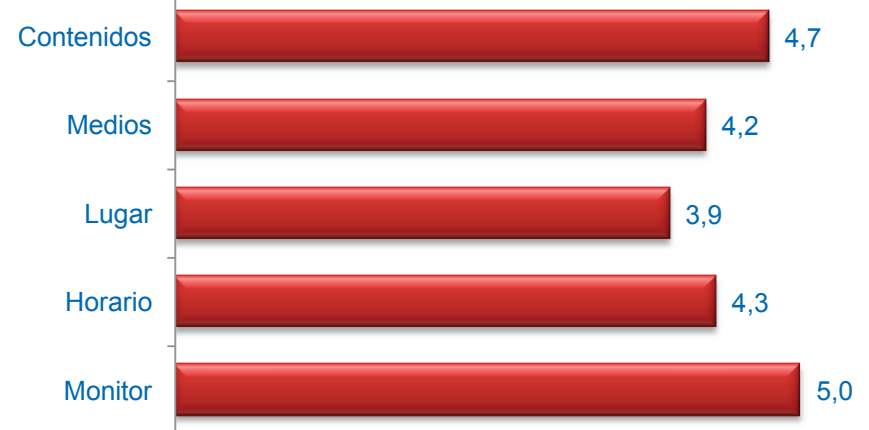
* Del que realiza la actividad o de los padres / tutor si es menor

Grado de Satisfacción (%)



Media Satisfacción: 9,54

Valoración (media)



Muy mal

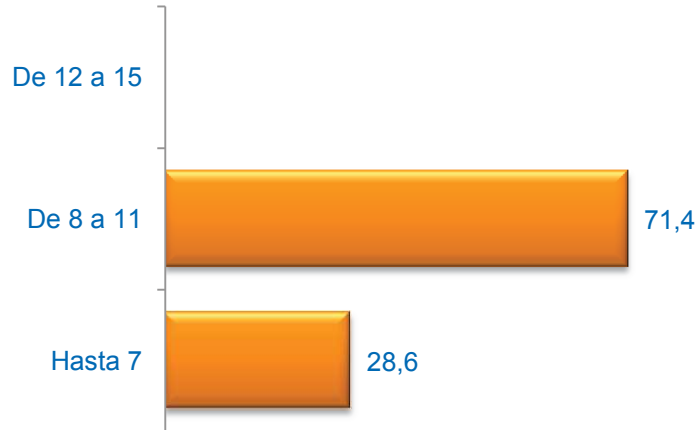


Muy bien

APOYO ESCOLAR EN TU ASOCIACIÓN1

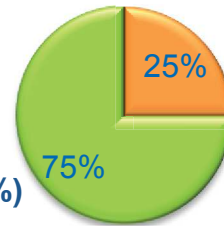
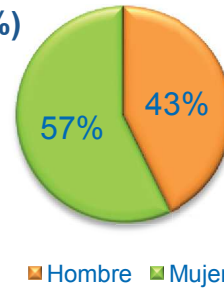
Cuestionarios: 7

Edad (%)



Media Edad: 9,00

Sexo (%)



Nacionalidad (%)

■ Española ■ Extranjera ■ Doble

Formación * (%)



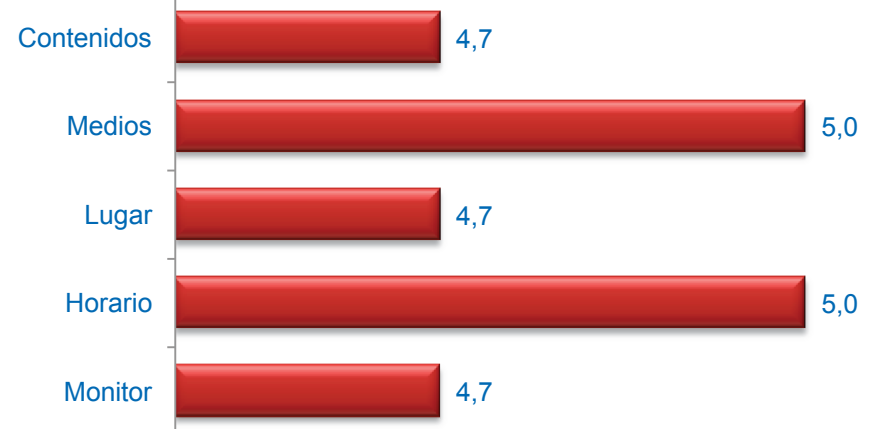
* Del que realiza la actividad o de los padres / tutor si es menor

Grado de Satisfacción (%)



Media Satisfacción: 10,00

Valoración (media)



Muy mal

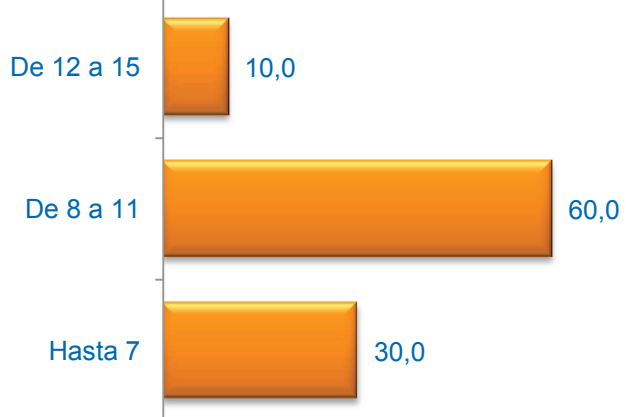


Muy bien

APOYO ESCOLAR EN TU ASOCIACIÓN

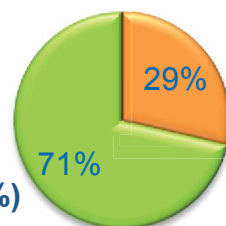
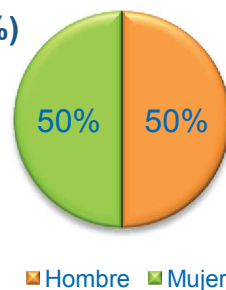
Cuestionarios: 10

Edad (%)



Media Edad: 8,70

Sexo (%)



Nacionalidad (%)

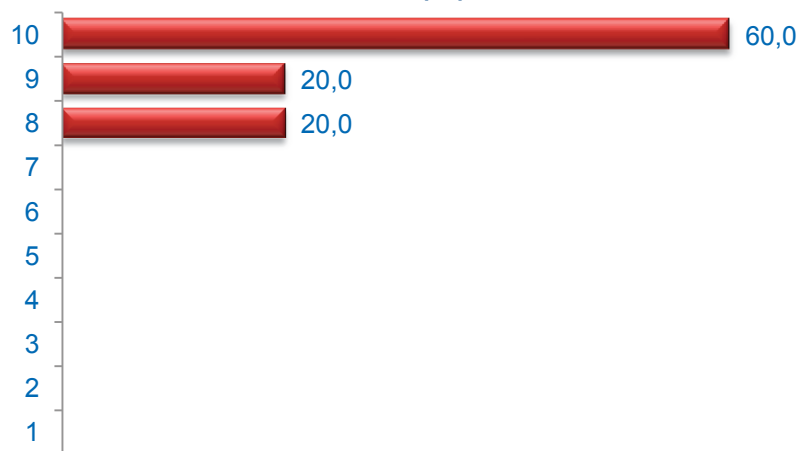
■ Española ■ Extranjera ■ Doble

Formación * (%)



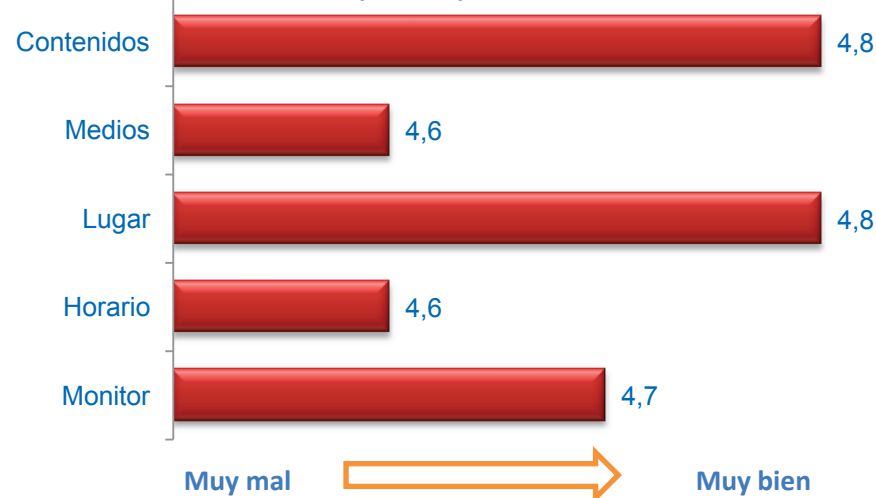
* Del que realiza la actividad o de los padres / tutor si es menor

Grado de Satisfacción (%)



Media Satisfacción: 9,40

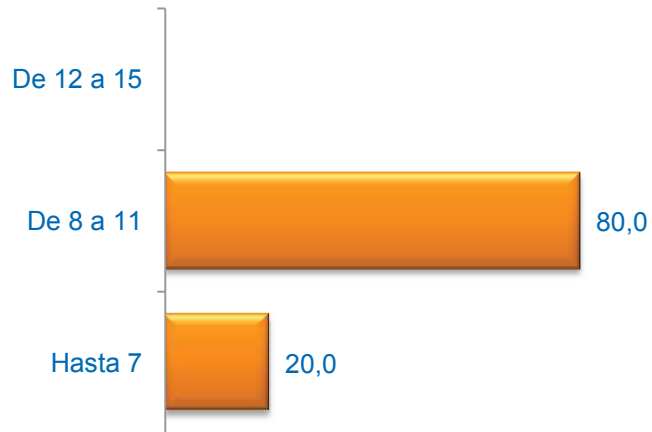
Valoración (media)



CAMPAMENTO URBANO INCONAVIDAD

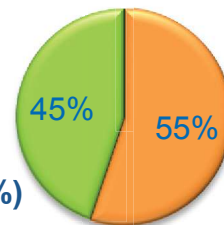
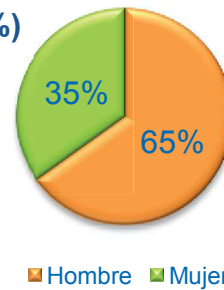
Cuestionarios: 20

Edad (%)



Media Edad: 8,65

Sexo (%)



Nacionalidad (%)

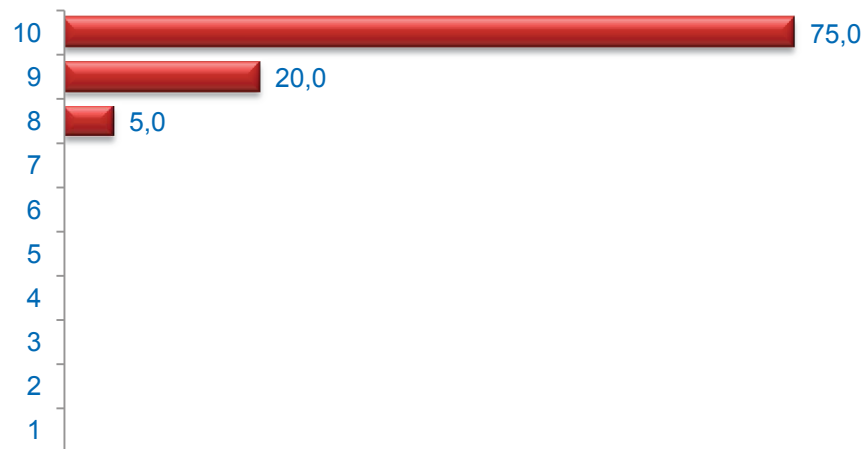
■ Española ■ Extranjera ■ Doble

Formación * (%)



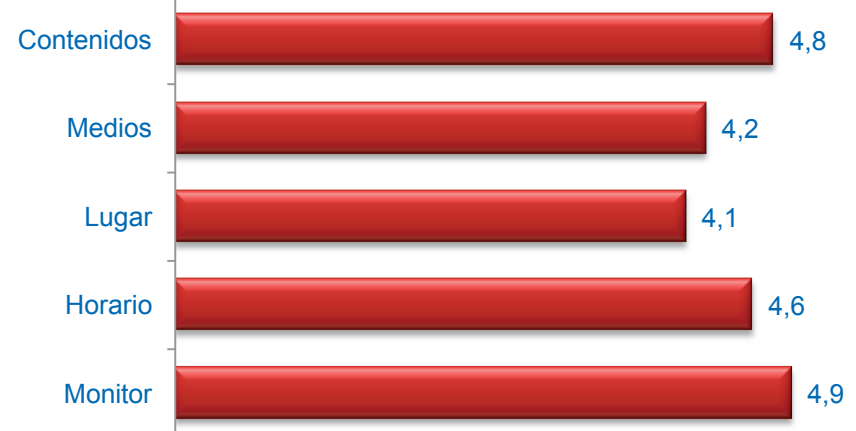
* Del que realiza la actividad o de los padres / tutor si es menor

Grado de Satisfacción (%)



Media Satisfacción: 9,70

Valoración (media)



Muy mal

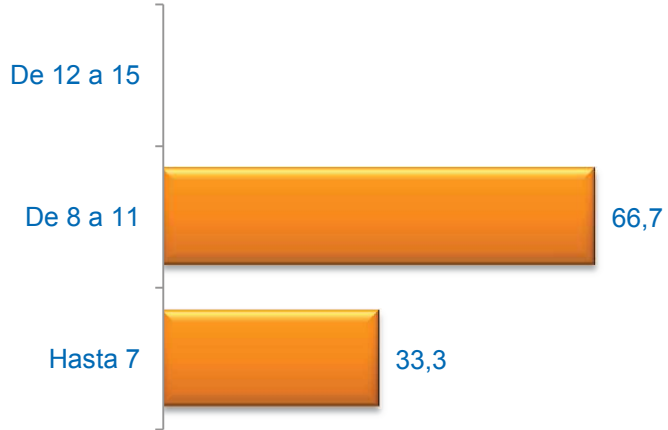


Muy bien

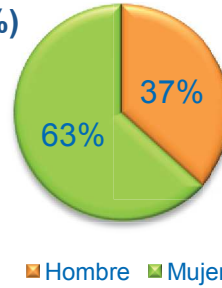
A.V. LOS HOGARES DE VILLAVERDE

Cuestionarios: 20

Edad (%)



Sexo (%)



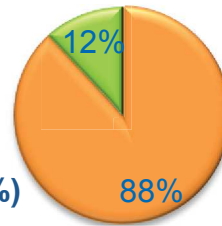
Formación * (%)



* Del que realiza la actividad o de los padres / tutor si es menor

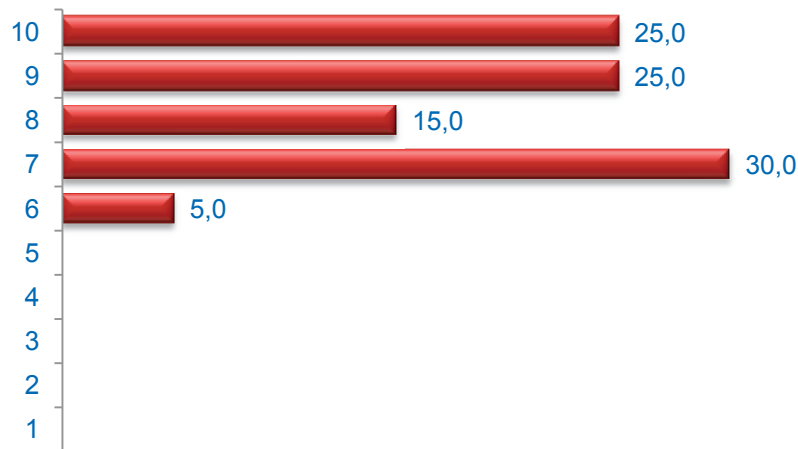
Media Edad: 8,33

Nacionalidad (%)



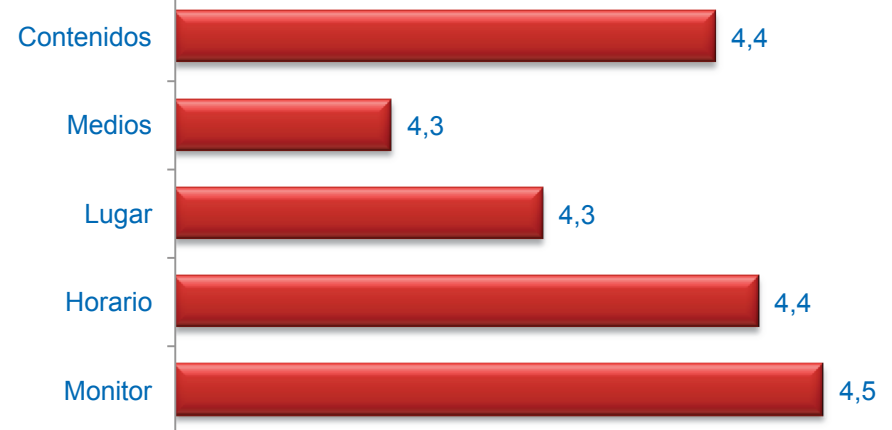
■ Española ■ Extranjera ■ Doble

Grado de Satisfacción (%)



Media Satisfacción: 8,35

Valoración (media)



Muy mal

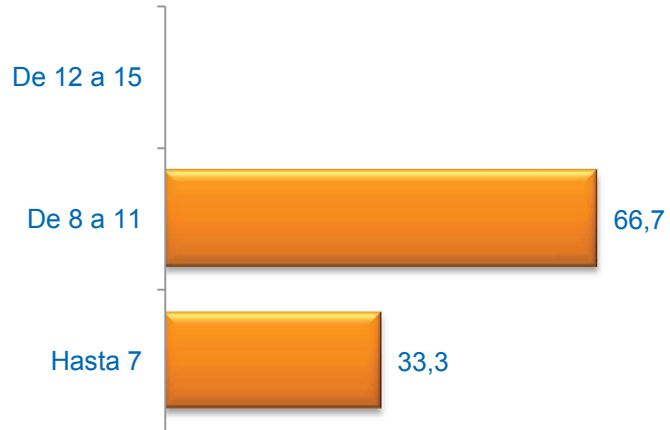


Muy bien

CAMPAMENTO URBANO DE VERANO

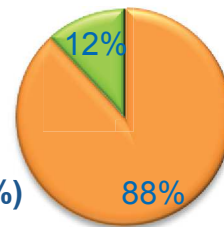
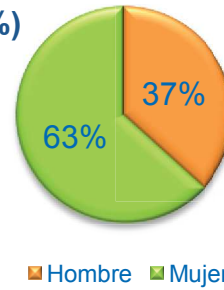
Cuestionarios: 20

Edad (%)



Media Edad: 8,33

Sexo (%)



Nacionalidad (%)

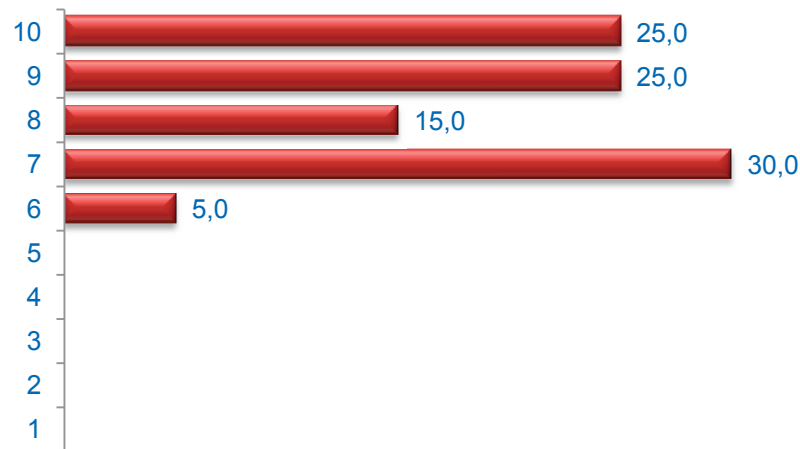
■ Española ■ Extranjera ■ Doble

Formación * (%)



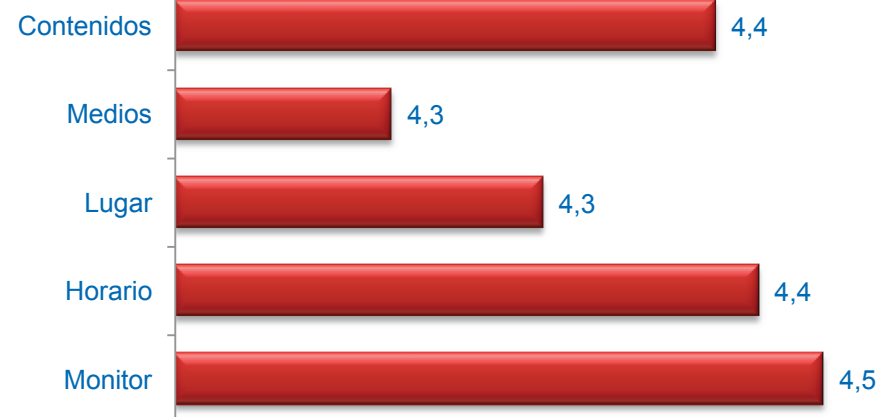
* Del que realiza la actividad o de los padres / tutor si es menor

Grado de Satisfacción (%)



Media Satisfacción: 8,35

Valoración (media)



Muy mal



Muy bien

AMIVIFI

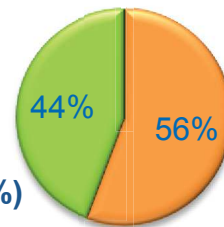
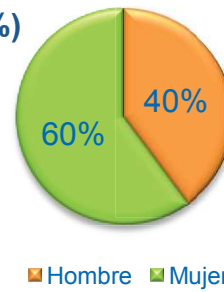
Cuestionarios: 20

Edad (%)



Media Edad: 7,60

Sexo (%)



Nacionalidad (%)

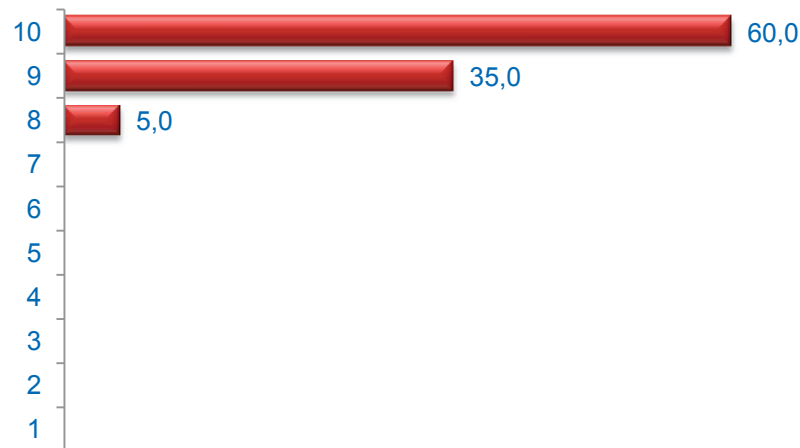
■ Española ■ Extranjera ■ Doble

Formación * (%)



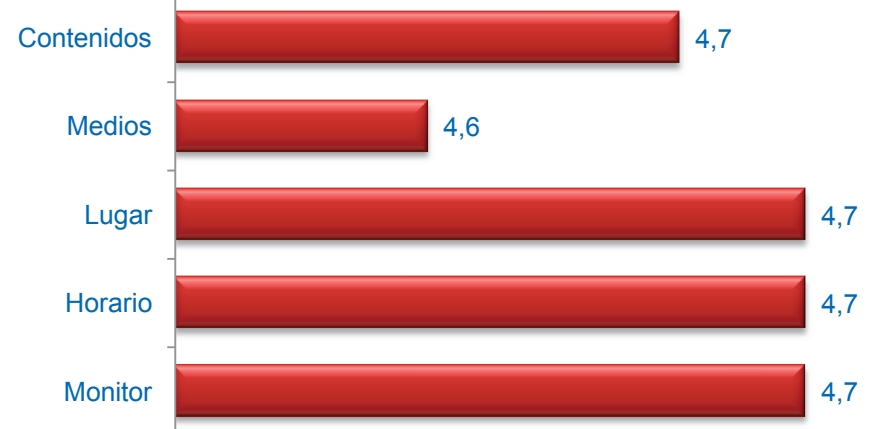
* Del que realiza la actividad o de los padres / tutor si es menor

Grado de Satisfacción (%)



Media Satisfacción: 9,55

Valoración (media)



Muy mal



Muy bien

CAMPAMENTO URBANO DE VERANO

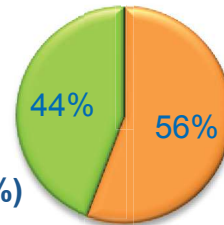
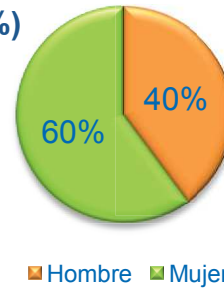
Cuestionarios: 20

Edad (%)



Media Edad: 7,60

Sexo (%)



Nacionalidad (%)

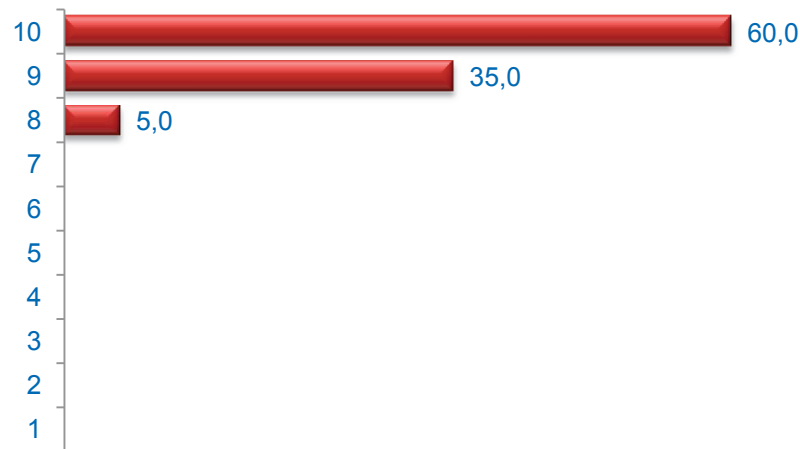
■ Española ■ Extranjera ■ Doble

Formación * (%)



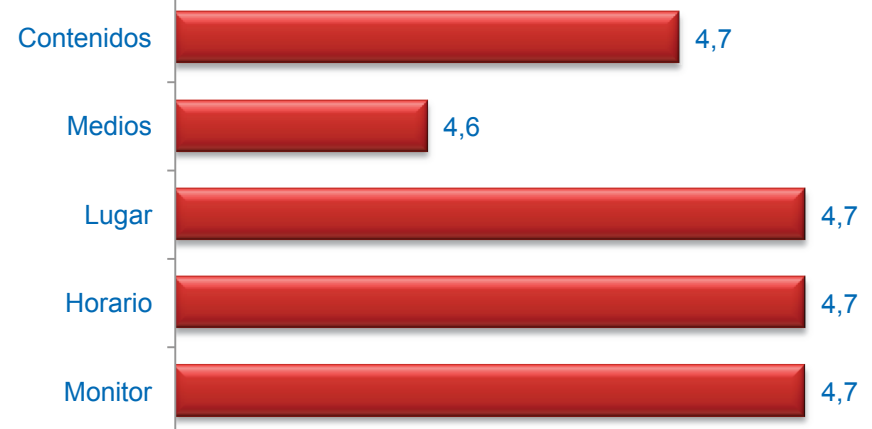
* Del que realiza la actividad o de los padres / tutor si es menor

Grado de Satisfacción (%)



Media Satisfacción: 9,55

Valoración (media)



Muy mal



Muy bien