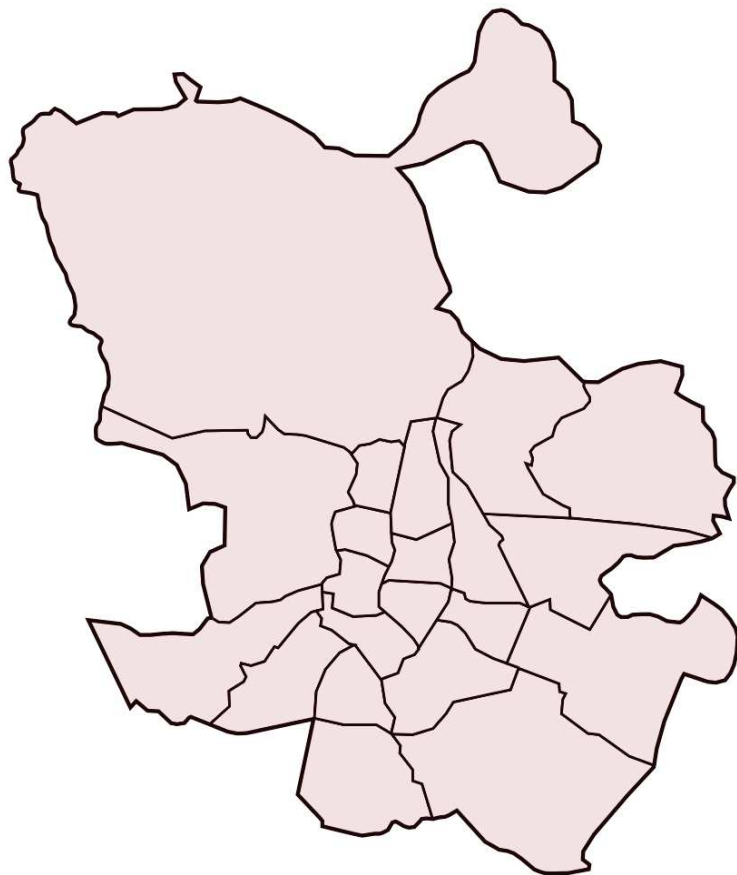


EVALUACIÓN SATISFACCIÓN PROYECTOS

PLANES DE BARRIO

AÑO 2018



Plan de barrio:

**GRAN SAN BLAS / SAN BLAS -
CANILLEJAS**



Evaluación de la Satisfacción Proyectos Planes de Barrio año 2018

Informe del Plan de Barrio: GRAN SAN BLAS / SAN BLAS - CANILLEJAS

Área de gobierno de Coordinación Territorial y Asociaciones
C/ Montalbán, 1. 28014. Madrid

- **Análisis global de los resultados de las actuaciones realizadas en el plan de barrio GRAN SAN BLAS / SAN BLAS - CANILLEJAS**
- Actuaciones realizadas en el Plan de Barrio **6**
- **Análisis general de las actividades desarrolladas en el plan de barrio GRAN SAN BLAS / SAN BLAS - CANILLEJAS**
- Actividades realizadas por las Asociaciones de Vecinos **8**

GRAN SAN BLAS / SAN BLAS - CANILLEJAS

ASOCIACIÓN DE VECINOS Y PLATAFORMA VECINAL LA UNIÓN DEL POLÍGONO H

AV34.1 TALLER DE MANUALIDADES PERSONAS MAYORES

AV34.2 CAMPAMENTO DE VERANO

ASOCIACIÓN DE VECINOS POLÍGONO H

AV35 PROMOTIVA GRAN SAN BLAS - 2018

PLATAFORMA VECINAL SAN BLAS SIMANCAS

AV36 BANCO DE LIBROS DE TEXTO Y MATERIAL ESCOLAR

38 cuestionarios

18 cuestionarios

20 cuestionarios

90 cuestionarios

90 cuestionarios

41 cuestionarios

41 cuestionarios



iMADRID!



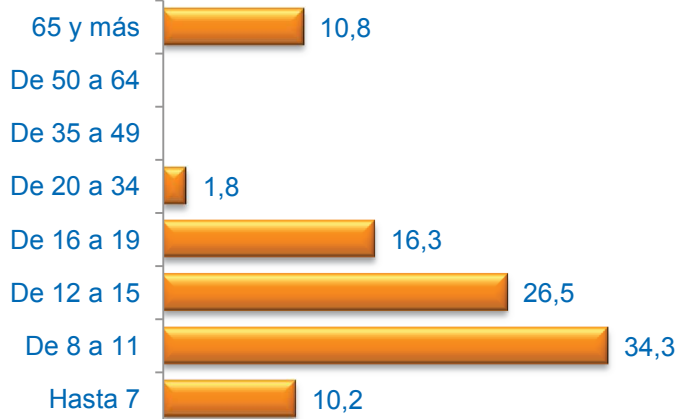
ANÁLISIS GLOBAL de las Actuaciones realizadas en el Plan de Barrio

GRAN SAN BLAS / SAN BLAS - CANILLEJAS

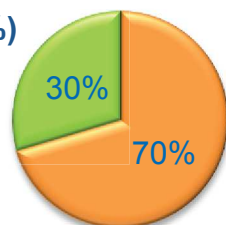
GRAN SAN BLAS / SAN BLAS - CANILLEJAS

Cuestionarios: 169

Edad (%)



Sexo (%)



■ Hombre ■ Mujer

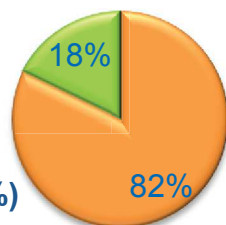
Formación * (%)



* Del que realiza la actividad o de los padres / tutor si es menor

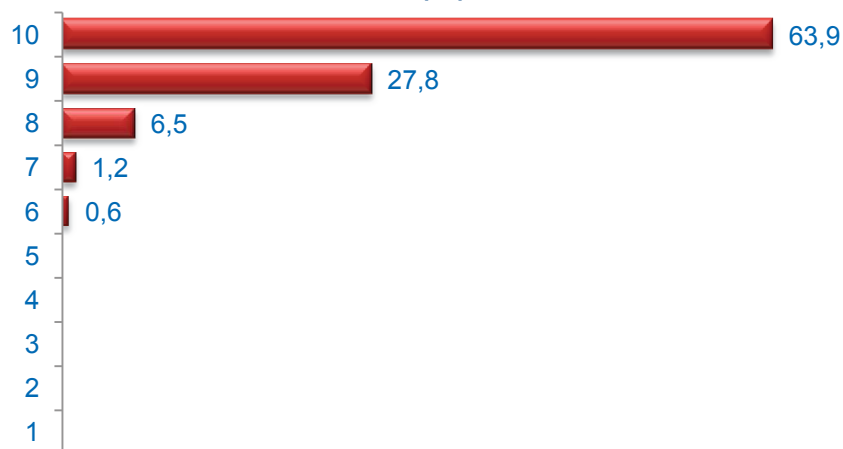
Media Edad: 19,67

Nacionalidad (%)



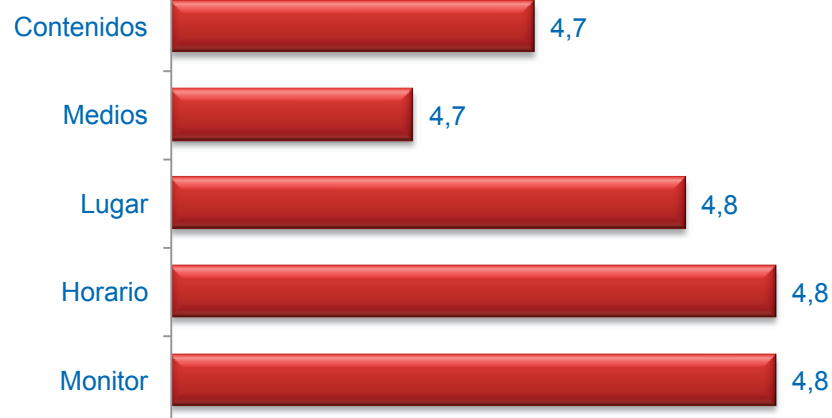
■ Española ■ Extranjera ■ Doble

Grado de Satisfacción (%)



Media Satisfacción: 9,53

Valoración (media)



Muy mal



Muy bien



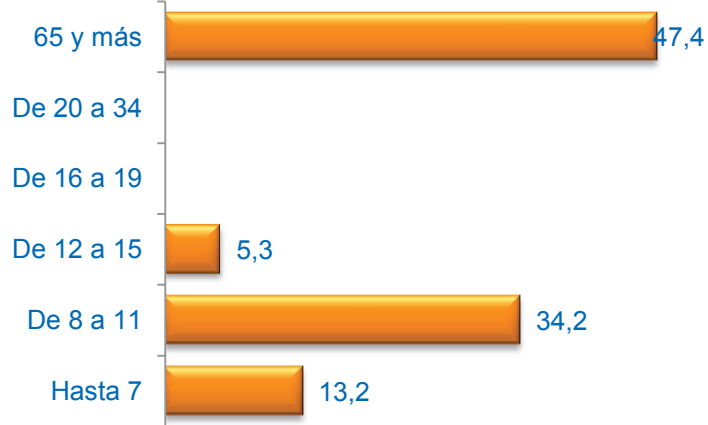
ANÁLISIS GENERAL **de las Actividades Desarrolladas** **en el Plan de Barrio**

GRAN SAN BLAS / SAN BLAS - CANILLEJAS

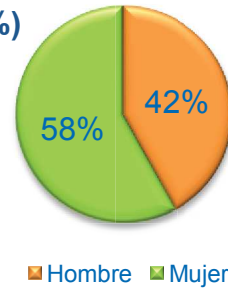
A.V.y P.V. LA UNIÓN DELPOLÍGONO H

Cuestionarios: 38

Edad (%)



Sexo (%)



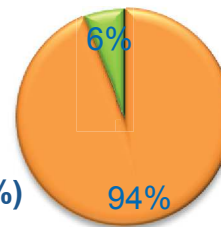
Formación * (%)



* Del que realiza la actividad o de los padres / tutor si es menor

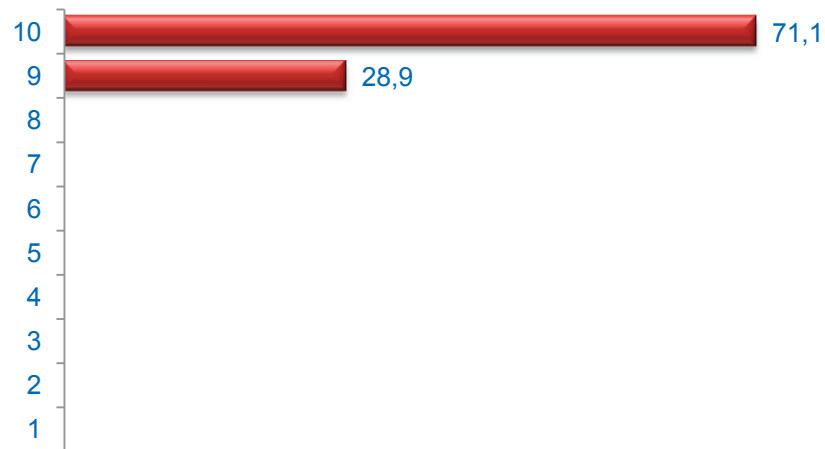
Media Edad: 43,29

Nacionalidad (%)



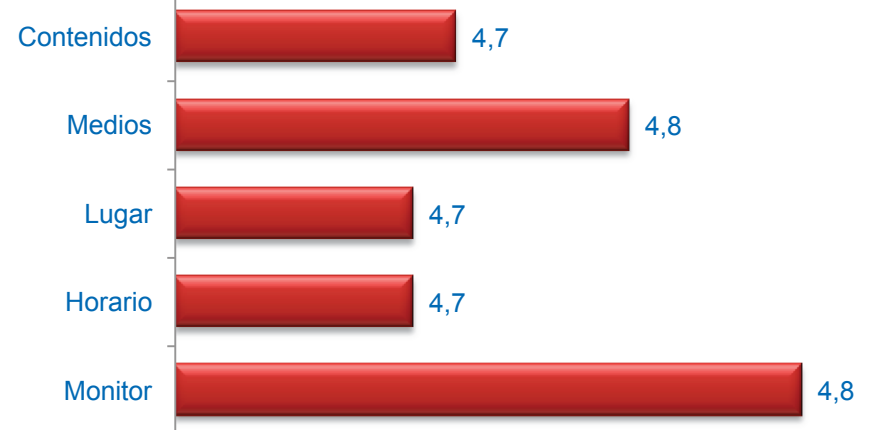
■ Española ■ Extranjera ■ Doble

Grado de Satisfacción (%)



Media Satisfacción: 9,71

Valoración (media)



Muy mal



Muy bien

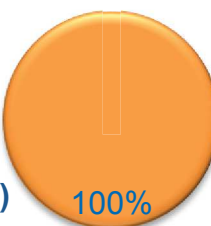
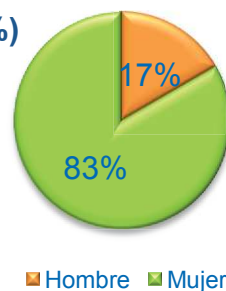
TALLER DE MANUALIDADES PERSONAS MAYORES

Cuestionarios: 18

Edad (%)



Sexo (%)



Formación * (%)



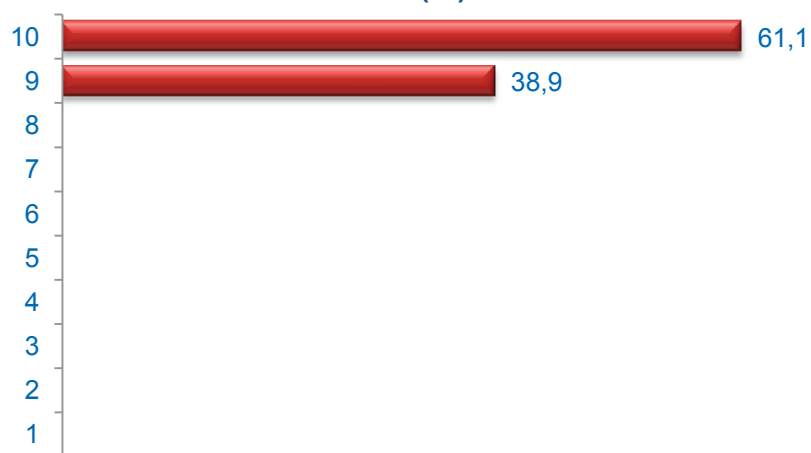
* Del que realiza la actividad o de los padres / tutor si es menor

Media Edad: 80,94

Nacionalidad (%)

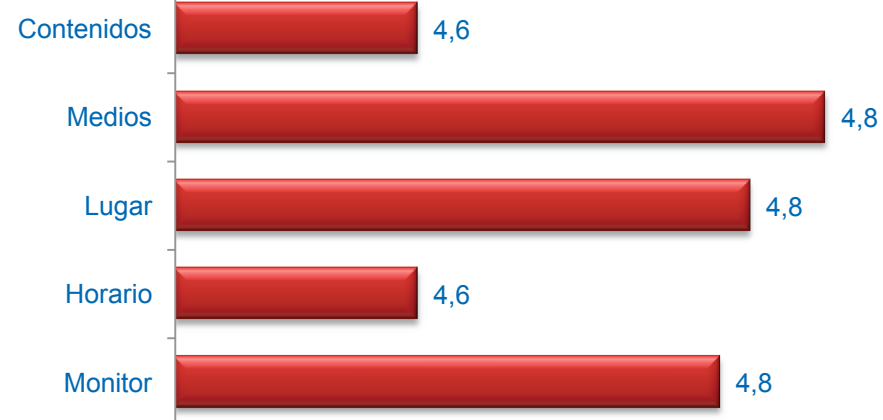
■ Española ■ Extranjera ■ Doble

Grado de Satisfacción (%)



Media Satisfacción: 9,61

Valoración (media)



Muy mal

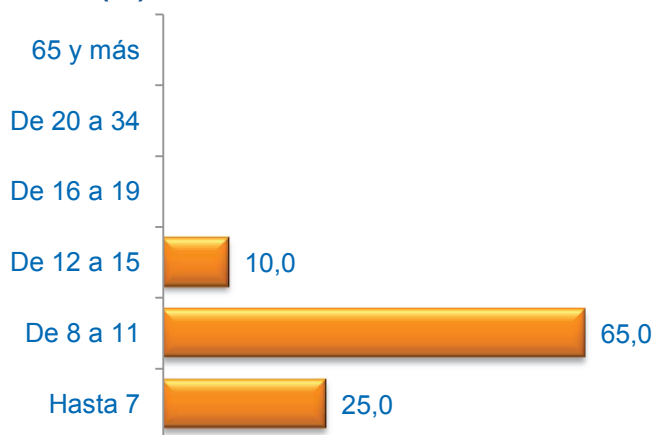


Muy bien

CAMPAMENTO DE VERANO

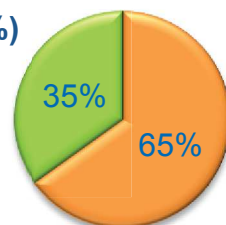
Cuestionarios: 20

Edad (%)



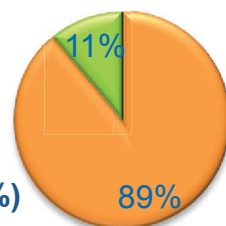
Media Edad: 9,40

Sexo (%)



■ Hombre ■ Mujer

Nacionalidad (%)



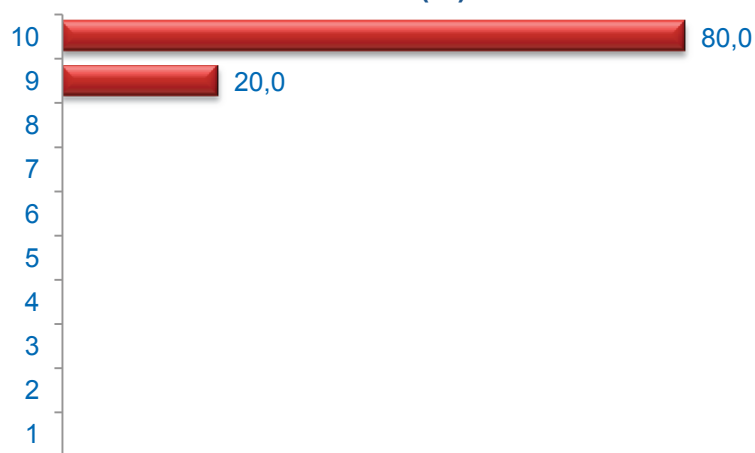
■ Española ■ Extranjera ■ Doble

Formación * (%)



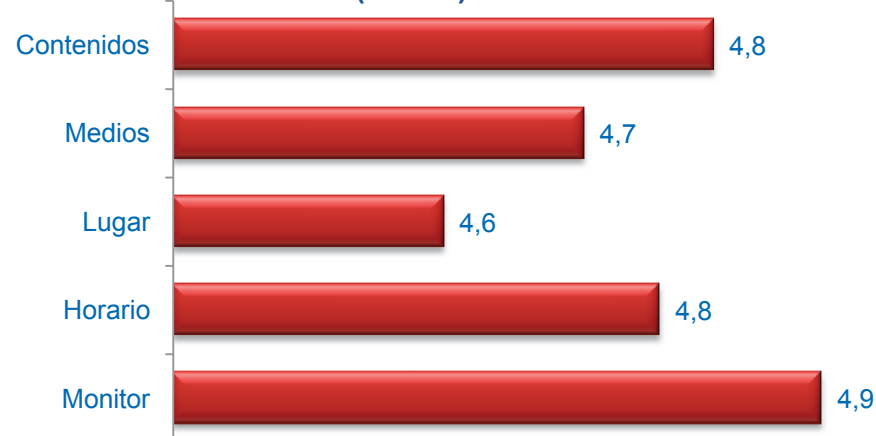
* Del que realiza la actividad o de los padres / tutor si es menor

Grado de Satisfacción (%)



Media Satisfacción: 9,80

Valoración (media)



Muy mal

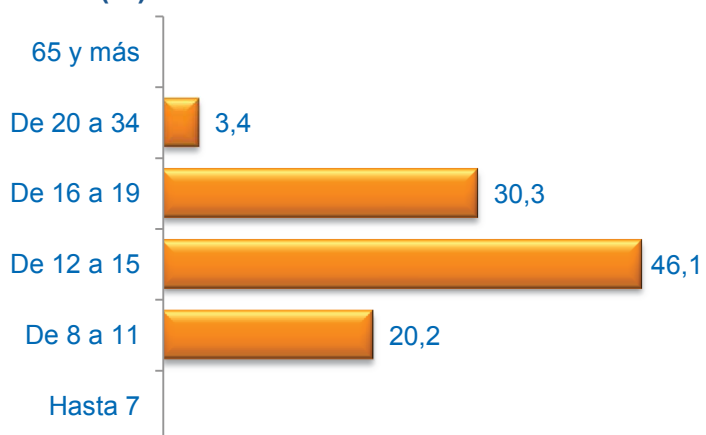


Muy bien

A.V. POLÍGONO H

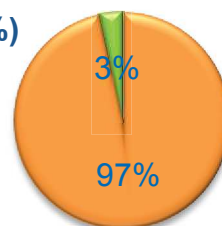
Cuestionarios: 90

Edad (%)

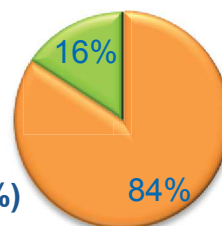


Media Edad: 14,36

Sexo (%)



■ Hombre ■ Mujer



Nacionalidad (%)

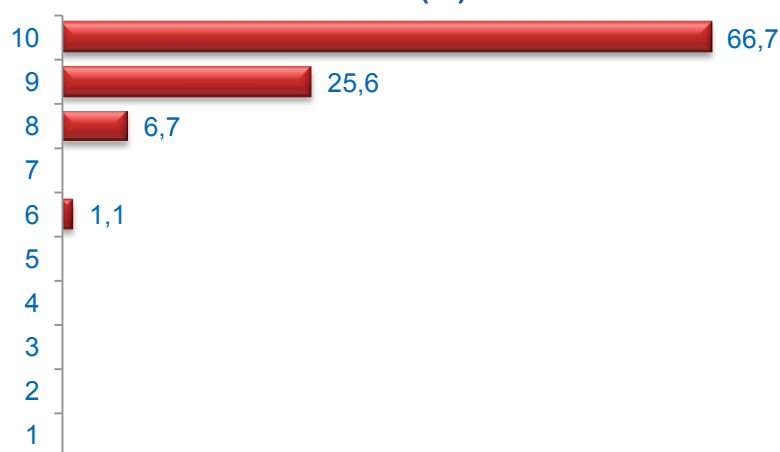
■ Española ■ Extranjera ■ Doble

Formación * (%)



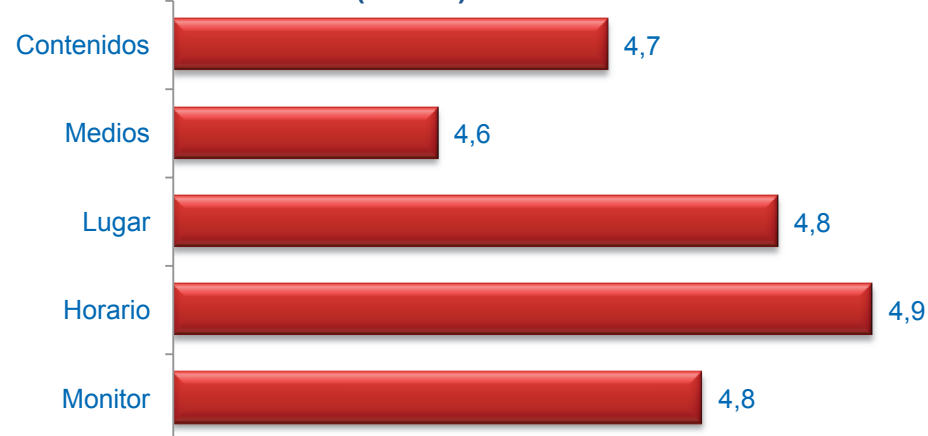
* Del que realiza la actividad o de los padres / tutor si es menor

Grado de Satisfacción (%)



Media Satisfacción: 9,57

Valoración (media)



Muy mal

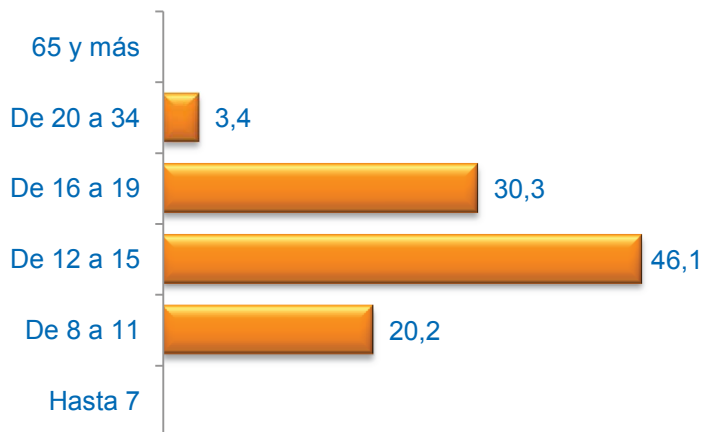


Muy bien

PROMOTIVA GRAN SAN BLAS - 2018

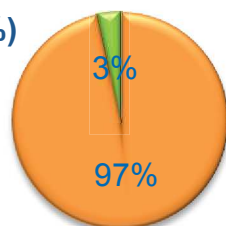
Cuestionarios: 90

Edad (%)



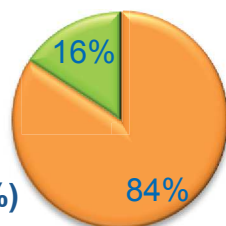
Media Edad: 14,36

Sexo (%)



■ Hombre ■ Mujer

Nacionalidad (%)



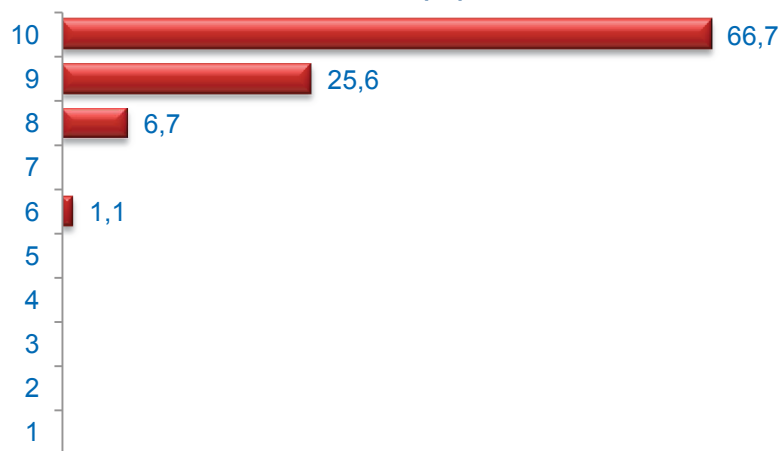
■ Española ■ Extranjera ■ Doble

Formación * (%)



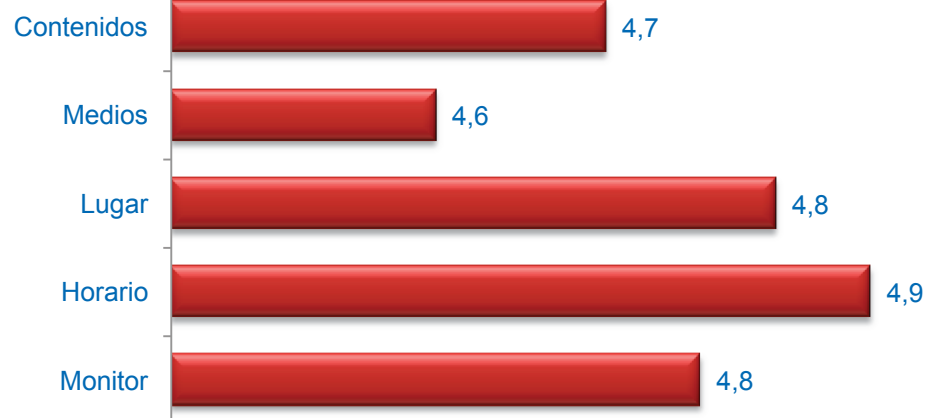
* Del que realiza la actividad o de los padres / tutor si es menor

Grado de Satisfacción (%)



Media Satisfacción: 9,57

Valoración (media)



Muy mal

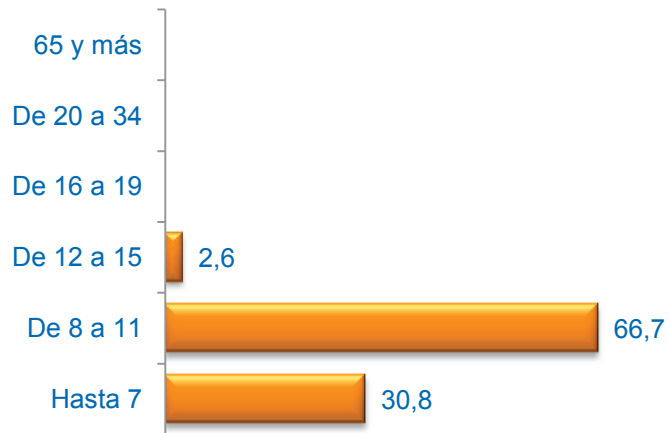


Muy bien

PLATAFORMA VECINAL SAN BLAS SIMANCAS

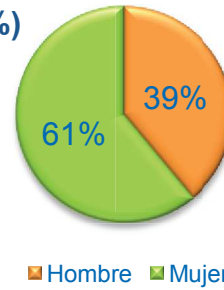
Cuestionarios: 41

Edad (%)



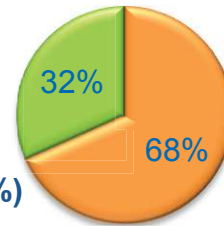
Media Edad: 8,77

Sexo (%)



■ Hombre ■ Mujer

Nacionalidad (%)



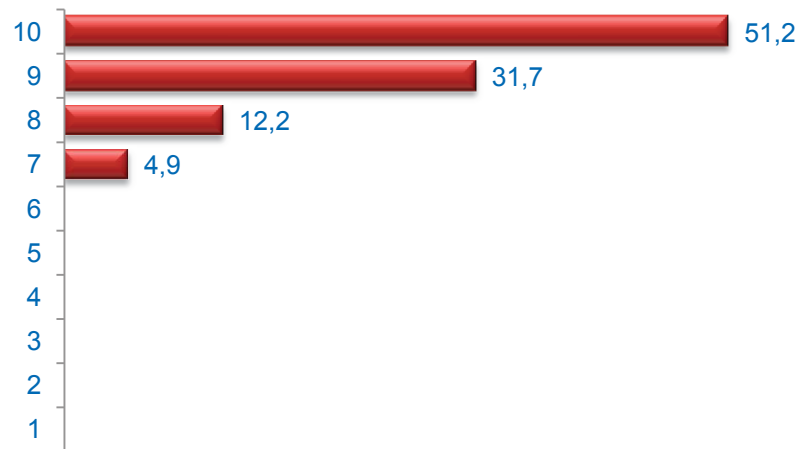
■ Española ■ Extranjera ■ Doble

Formación * (%)



* Del que realiza la actividad o de los padres / tutor si es menor

Grado de Satisfacción (%)

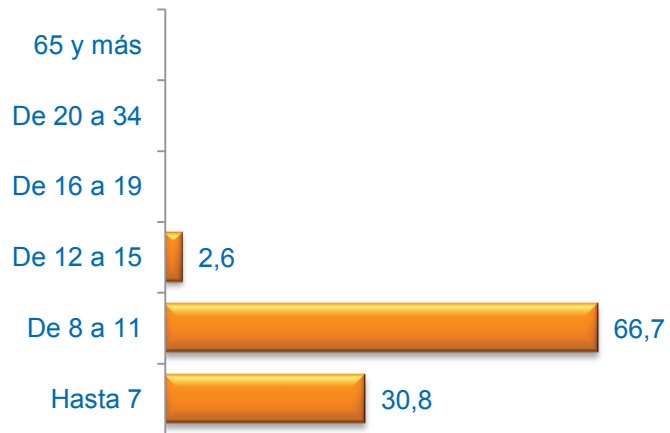


Media Satisfacción: 9,29

BANCO DE LIBROS DE TEXTO Y MATERIAL ESCOLAR

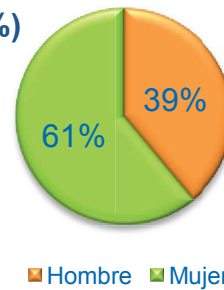
Cuestionarios: 41

Edad (%)



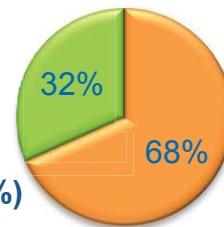
Media Edad: 8,77

Sexo (%)



■ Hombre ■ Mujer

Nacionalidad (%)



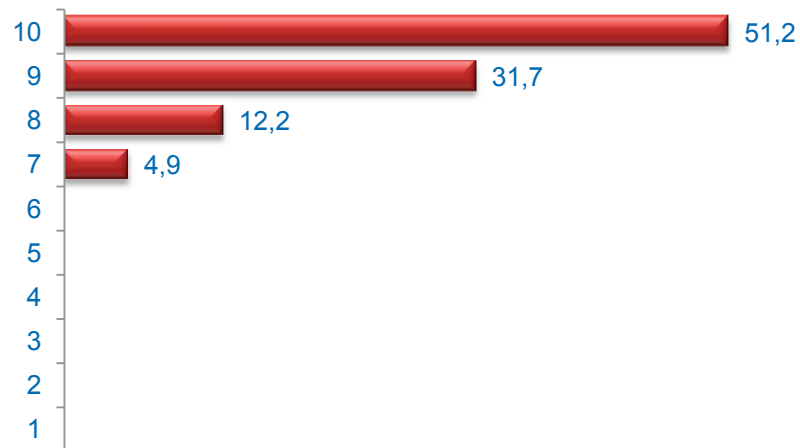
■ Española ■ Extranjera ■ Doble

Formación * (%)



* Del que realiza la actividad o de los padres / tutor si es menor

Grado de Satisfacción (%)



Media Satisfacción: 9,29