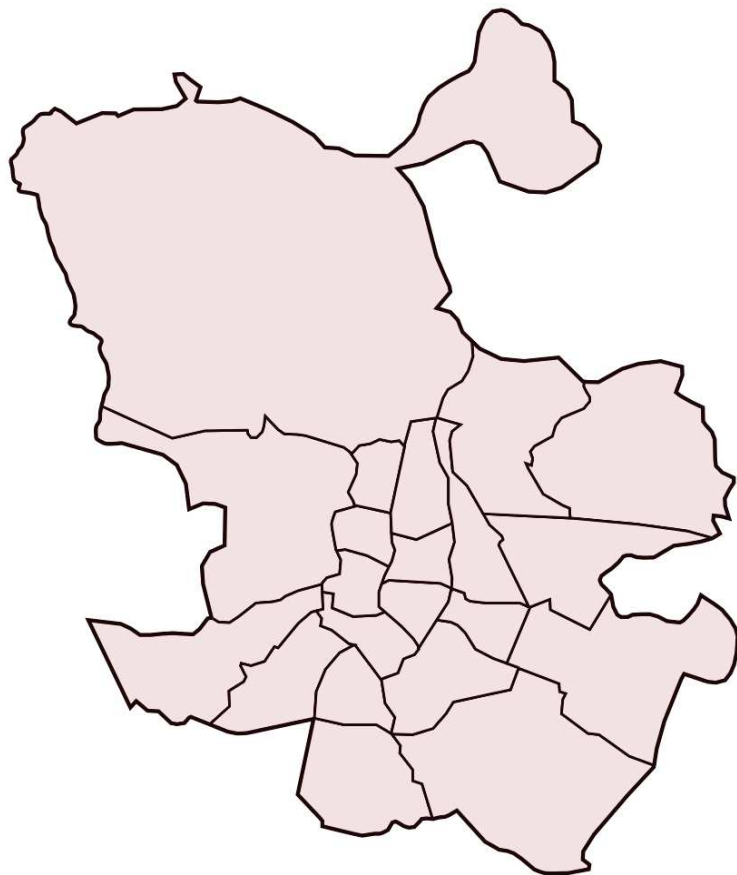


# EVALUACIÓN SATISFACCIÓN PROYECTOS

## PLANES DE BARRIO

AÑO 2018



Plan de barrio:

**POBLADOS A y B / FUENCARRAL**



Evaluación de la Satisfacción Proyectos Planes de Barrio año 2018

Informe del Plan de Barrio: POBLADOS A y B / FUENCARRAL

Área de gobierno de Coordinación Territorial y Asociaciones  
C/ Montalbán, 1. 28014. Madrid

- **Análisis global de los resultados de las actuaciones realizadas en el plan de barrio POBLADOS A y B / FUENCARRAL**
- Actuaciones realizadas en el Plan de Barrio **6**
- **Análisis general de las actividades desarrolladas en el plan de barrio POBLADOS A y B / FUENCARRAL**
- Actividades realizadas por las Asociaciones de Vecinos **8**

## POBLADOS A y B / FUENCARRAL

### ASOCIACIÓN DE VECINOS LA UNIÓN DE FUENCARRAL

AV30.1 APRENDER PARA EL FUTURO. ALFABETIZACIÓN

AV30.2 FUENKASAMBA III: REPERCUTE EN TU BARRIO

AV30.3 FORTALECIENDO A LOS MAYORES ACTIVOS: TERTULIAS VECINALES V

**62 cuestionarios**

8 cuestionarios

41 cuestionarios

13 cuestionarios



**iMADRID!**

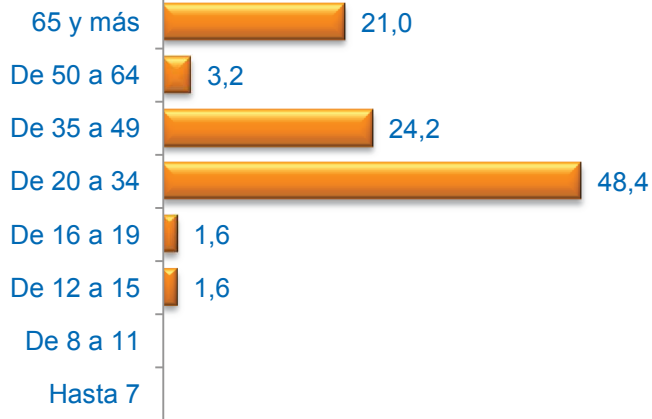


**ANÁLISIS GLOBAL**  
**de las Actuaciones realizadas**  
**en el Plan de Barrio**  
**POBLADOS A y B / FUENCARRAL**

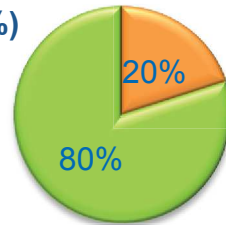
# POBLADOS A y B / FUENCARRAL

Cuestionarios: 62

## Edad (%)



## Sexo (%)



■ Hombre ■ Mujer

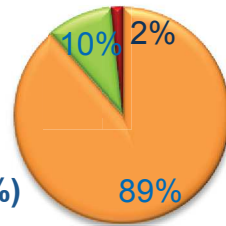
## Formación \* (%)



\* Del que realiza la actividad o de los padres / tutor si es menor

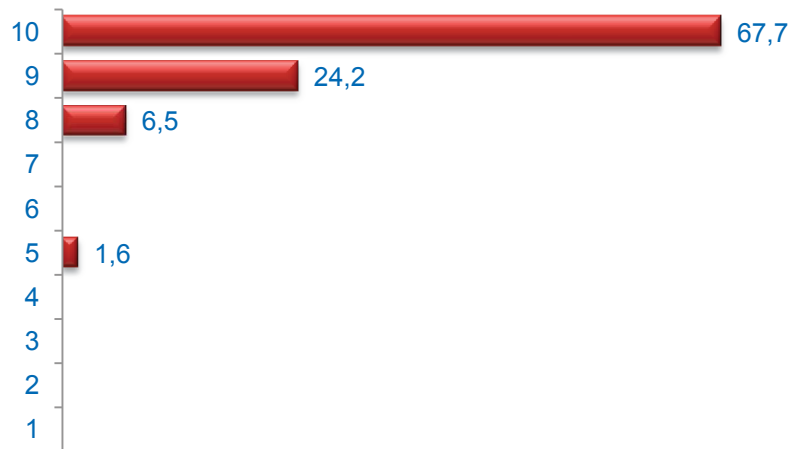
Media Edad: 43,47

## Nacionalidad (%)



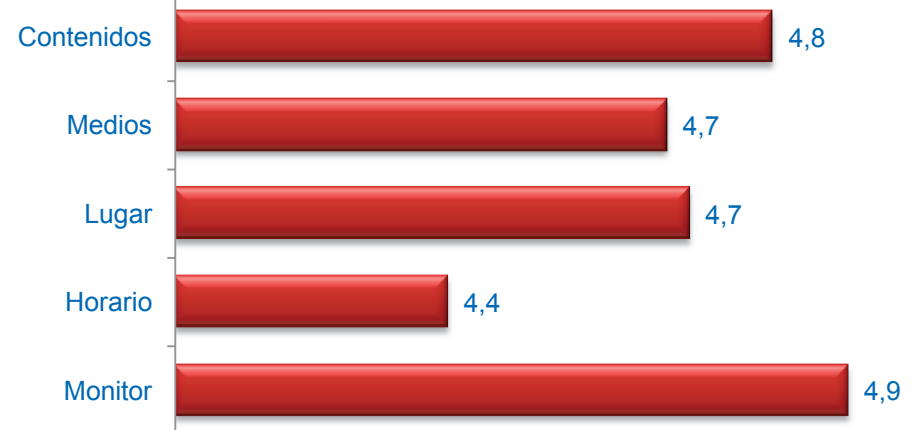
■ Española ■ Extranjera ■ Doble

## Grado de Satisfacción (%)



Media Satisfacción: 9,55

## Valoración (media)



Muy mal



Muy bien



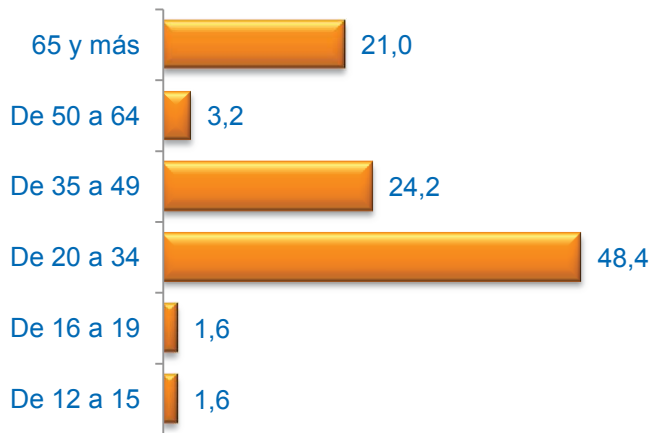
# **ANÁLISIS GENERAL** **de las Actividades Desarrolladas** **en el Plan de Barrio**

**POBLADOS A y B / FUENCARRAL**

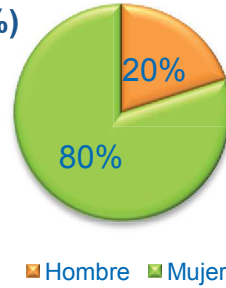
# A.V. LA UNIÓN DE FUENCARRAL

Cuestionarios: 62

## Edad (%)



## Sexo (%)



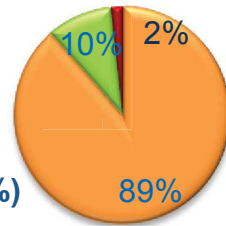
## Formación \* (%)



\* Del que realiza la actividad o de los padres / tutor si es menor

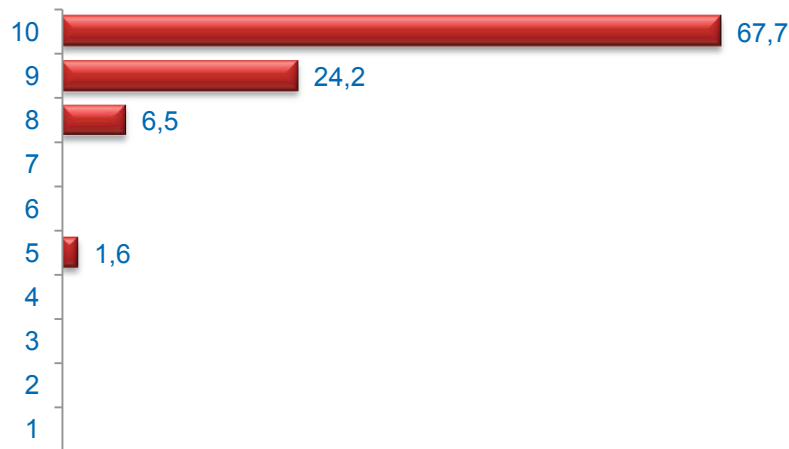
Media Edad: 43,47

## Nacionalidad (%)



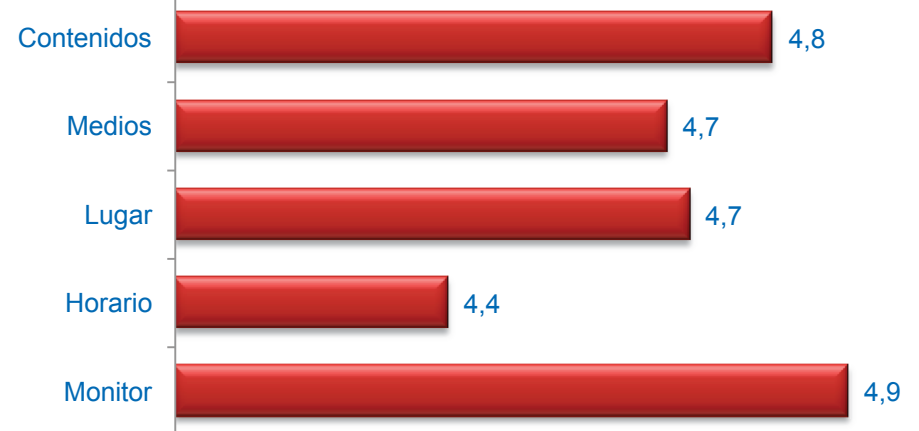
■ Española ■ Extranjera ■ Doble

## Grado de Satisfacción (%)



Media Satisfacción: 9,55

## Valoración (media)



Muy mal



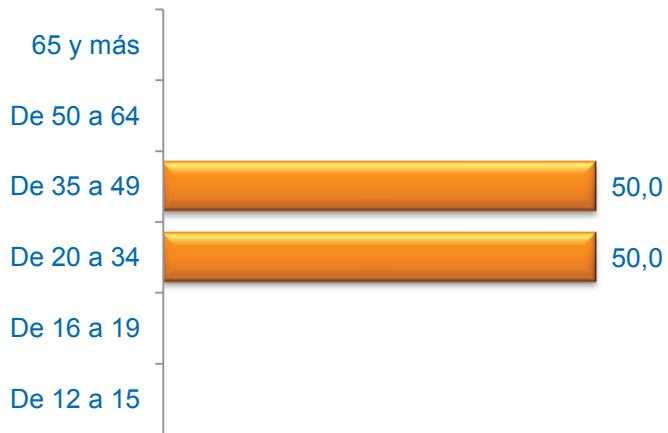
Muy bien



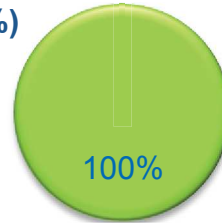
# APRENDER PARA EL FUTURO. ALFABETIZACIÓN

Cuestionarios: 8

## Edad (%)



## Sexo (%)



■ Hombre ■ Mujer

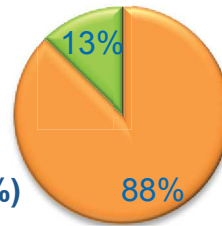
## Formación \* (%)



\* Del que realiza la actividad o de los padres / tutor si es menor

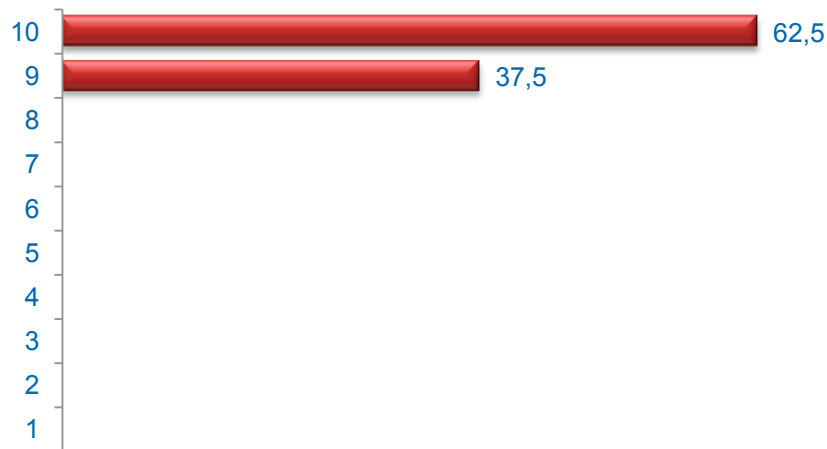
Media Edad: 34,50

## Nacionalidad (%)



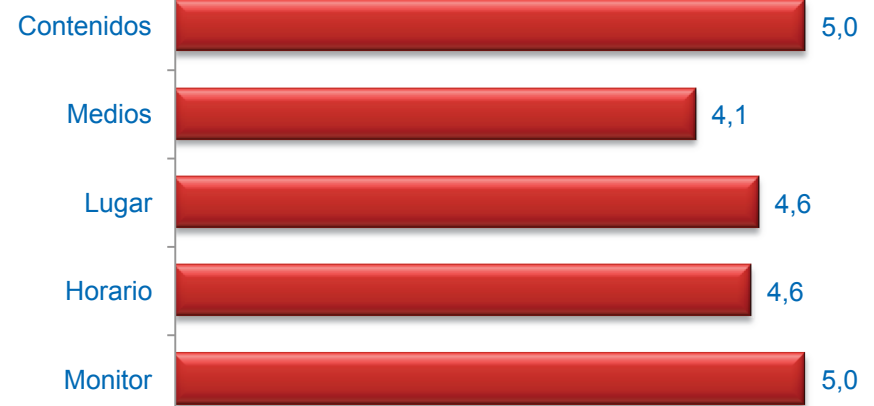
■ Española ■ Extranjera ■ Doble

## Grado de Satisfacción (%)



Media Satisfacción: 9,63

## Valoración (media)



Muy mal

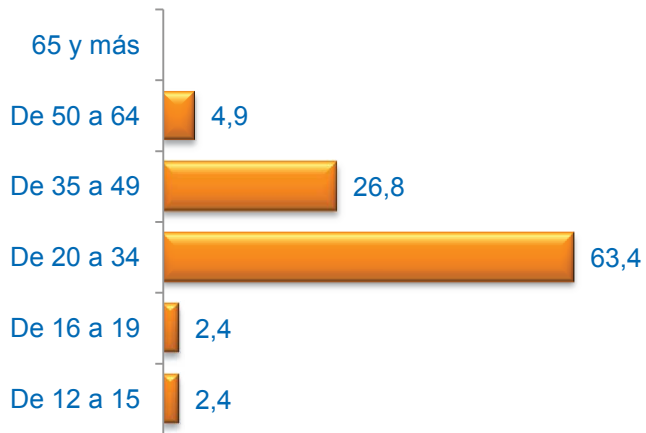


Muy bien

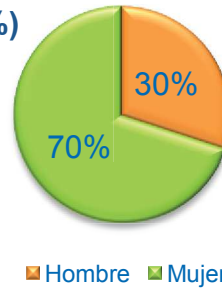
# FUENKASAMBA III: REPERCUTE ENTU BARRIO

Cuestionarios: 41

## Edad (%)



## Sexo (%)



■ Hombre ■ Mujer

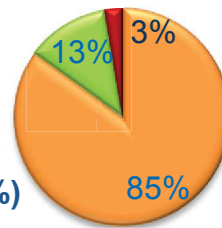
## Formación \* (%)



\* Del que realiza la actividad o de los padres / tutor si es menor

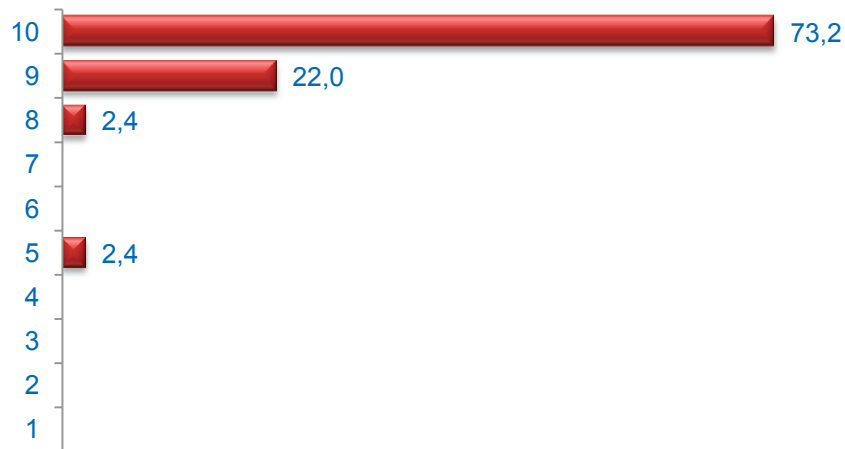
Media Edad: 31,83

## Nacionalidad (%)



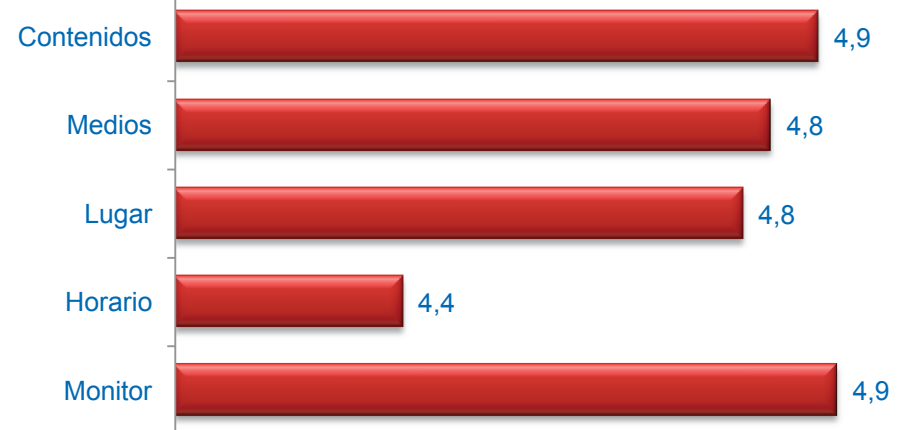
■ Española ■ Extranjera ■ Doble

## Grado de Satisfacción (%)



Media Satisfacción: 9,61

## Valoración (media)



Muy mal



Muy bien

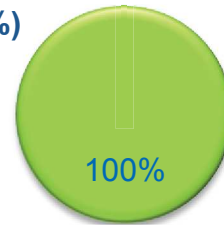
# FORTALECIENDO A LOS MAYORESACTIVOS: TERTULIAS VECINALES V

Cuestionarios: 13

## Edad (%)



## Sexo (%)



■ Hombre ■ Mujer

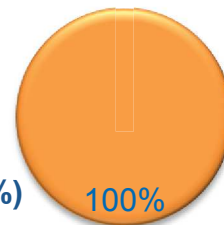
## Formación \* (%)



\* Del que realiza la actividad o de los padres / tutor si es menor

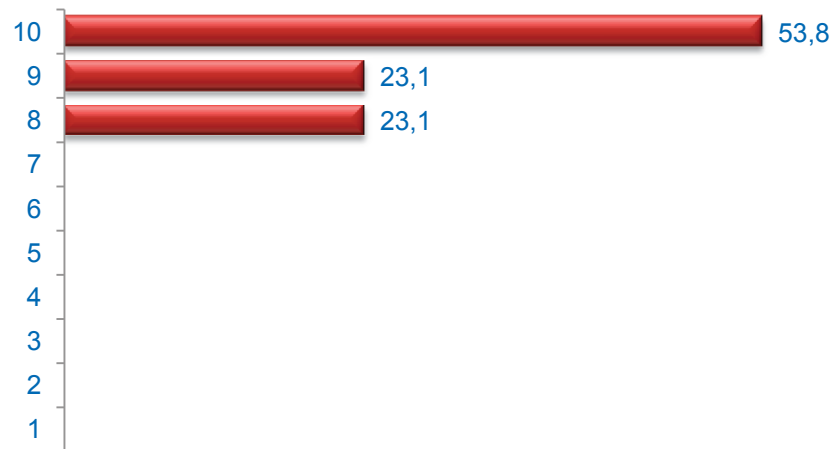
**Media Edad: 85,69**

## Nacionalidad (%)



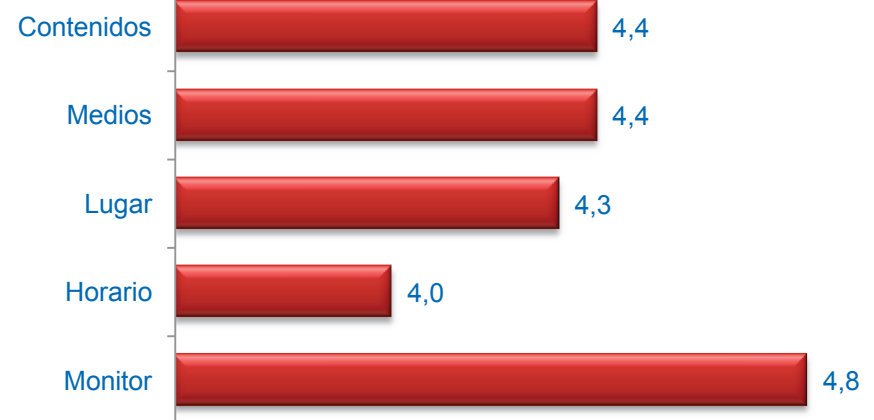
■ Española ■ Extranjera ■ Doble

## Grado de Satisfacción (%)



**Media Satisfacción: 9,31**

## Valoración (media)



Muy mal



Muy bien