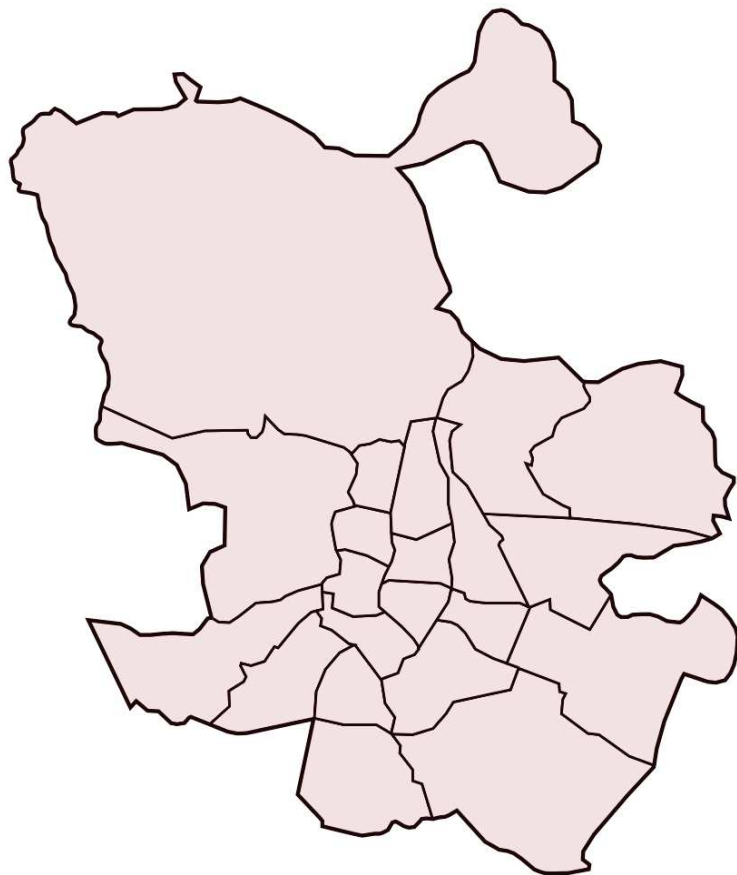


EVALUACIÓN SATISFACCIÓN PROYECTOS

PLANES DE BARRIO

AÑO 2017



Plan de barrio:

**SIMANCAS / SAN BLAS -
CANILLEJAS**



Evaluación de la Satisfacción Proyectos Planes de Barrio año 2017

Informe del Plan de Barrio: SIMANCAS / SAN BLAS -CANILLEJAS

Área de gobierno de Coordinación Territorial y Asociaciones
C/ Montalbán, 1. 28014. Madrid

- **Análisis global de los resultados de las actuaciones realizadas en el plan de barrio SIMANCAS / SAN BLAS -CANILLEJAS**
- Actuaciones realizadas en el Plan de Barrio **6**
- **Análisis general de las actividades desarrolladas en el plan de barrio SIMANCAS / SAN BLAS -CANILLEJAS**
- Actividades realizadas por las Asociaciones de Vecinos **8**

SIMANCAS / SAN BLAS - CANILLEJAS

PLATAFORMA VECINAL SAN BLAS SIMANCAS - (SIMANCAS)	39 cuestionarios
AV15 Banco de libros de texto y material escolar	39 cuestionarios
AGRUPACIÓN DEPORTIVA AUTOESCUELA SIMANCAS	81 cuestionarios
AV16 X Jornadas "Clausura temporada" fútbol sala	81 cuestionarios
ASOCIACIÓN DE VECINOS Y PROPIETARIOS HOGAR DE BELÉN	51 cuestionarios
AV17 Banco de libros de texto y material escolar	51 cuestionarios



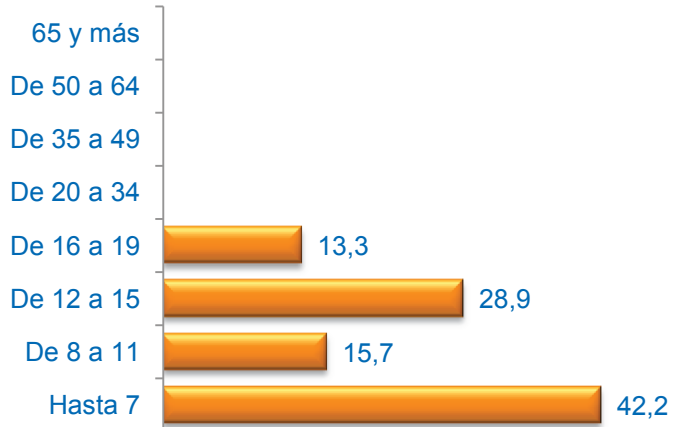


ANÁLISIS GLOBAL
de las Actuaciones realizadas
en el Plan de Barrio
SIMANCAS / SAN BLAS -CANILLEJAS

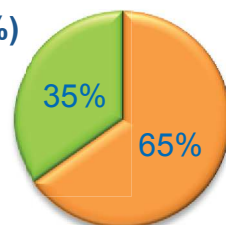
SIMANCAS / SAN BLAS -CANILLEJAS

Cuestionarios: 171

Edad (%)



Sexo (%)



■ Hombre ■ Mujer

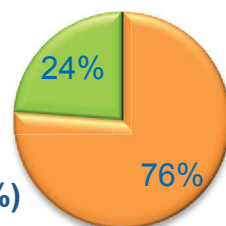
Formación (%)



* Del que realiza la actividad o de los padres / tutor si es menor

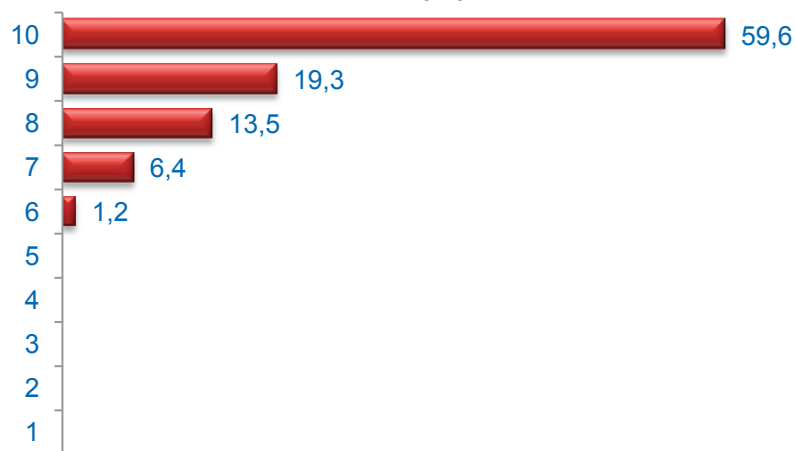
Media Edad: 9,48

Nacionalidad (%)



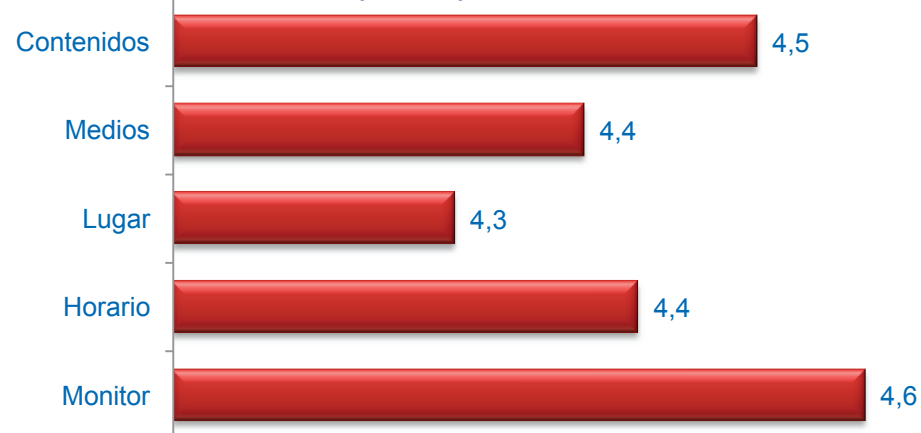
■ Española ■ Extranjera ■ Doble

Grado de Satisfacción (%)



Media Satisfacción: 9,30

Valoración (media)



Muy mal



Muy bien



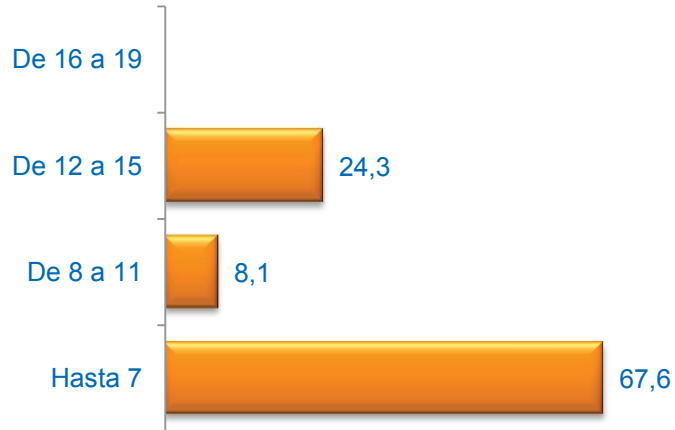
ANÁLISIS GENERAL **de las Actividades Desarrolladas** **en el Plan de Barrio**

SIMANCAS / SAN BLAS -CANILLEJAS

PLATAFORMA VECINAL SAN BLAS SIMANCAS - SIMANCAS-

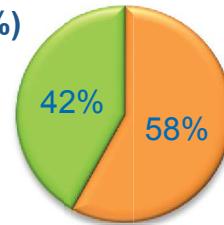
Cuestionarios: 39

Edad (%)



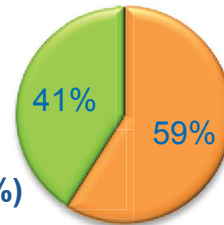
Media Edad: 6,89

Sexo (%)



■ Hombre ■ Mujer

Nacionalidad (%)



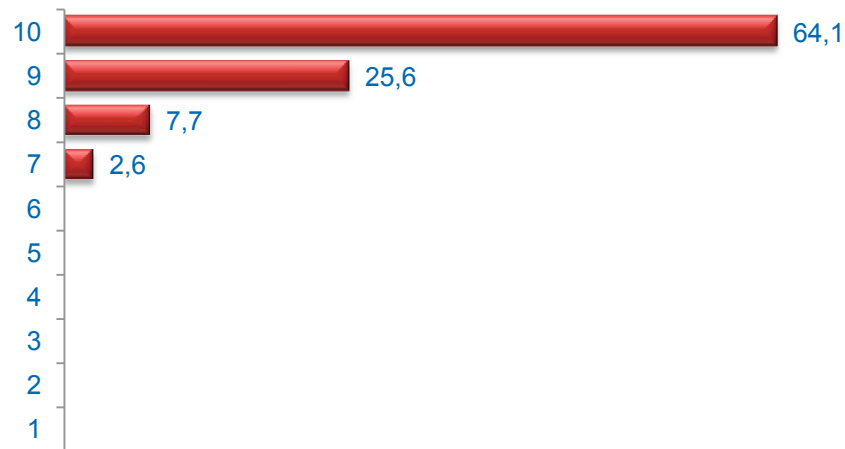
■ Española ■ Extranjera ■ Doble

Formación (%)



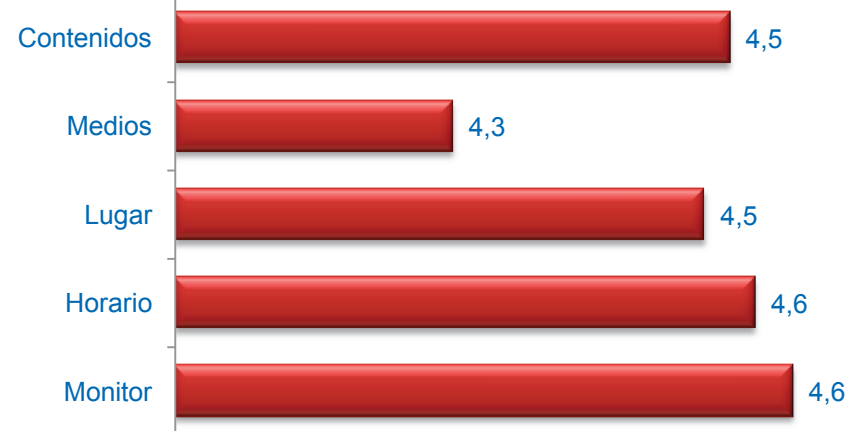
* Del que realiza la actividad o de los padres / tutor si es menor

Grado de Satisfacción (%)



Media Satisfacción: 9,51

Valoración (media)



Muy mal

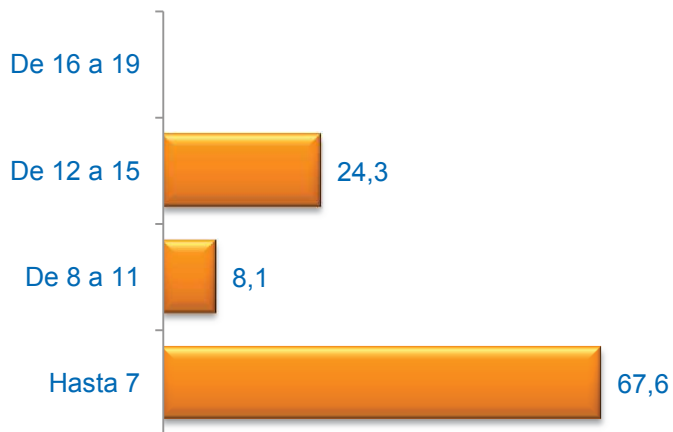


Muy bien

BANCO DE LIBROS DE TEXTO Y MATERIAL ESCOLAR

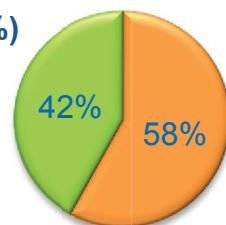
Cuestionarios: 39

Edad (%)

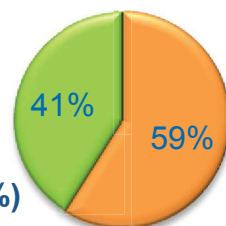


Media Edad: 6,89

Sexo (%)



■ Hombre ■ Mujer



Nacionalidad (%)

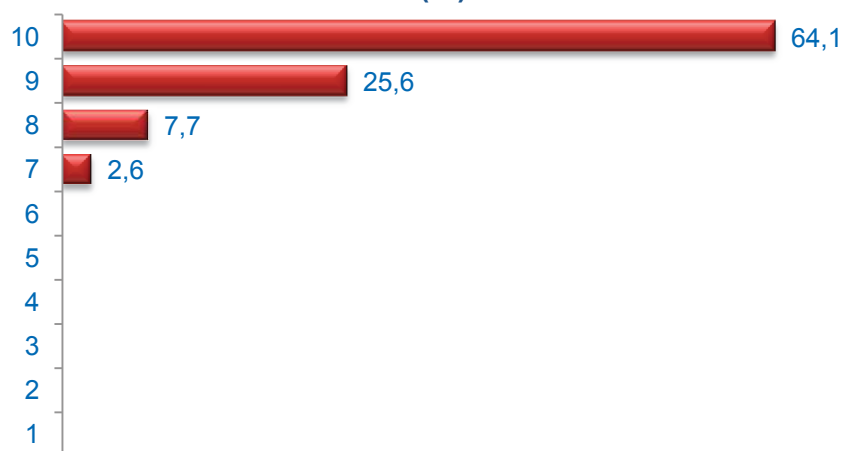
■ Española ■ Extranjera ■ Doble

Formación (%)



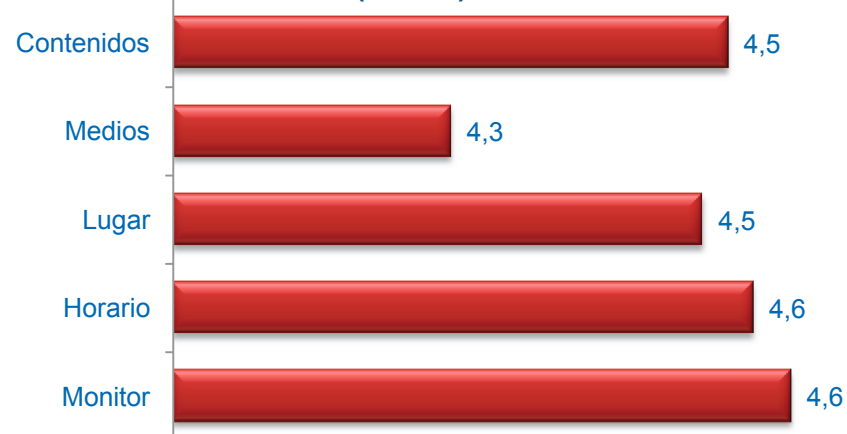
* Del que realiza la actividad o de los padres / tutor si es menor

Grado de Satisfacción (%)



Media Satisfacción: 9,51

Valoración (media)



Muy mal

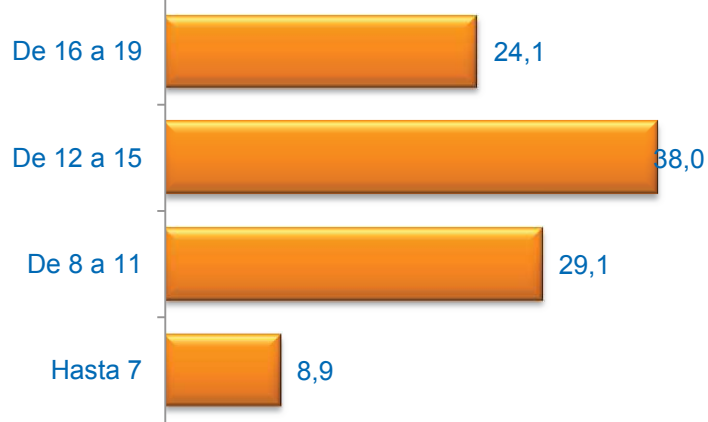


Muy bien

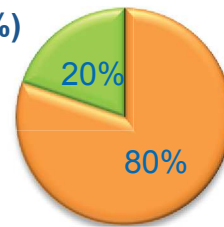
AGRUPACIÓN DEPORTIVA AUTOESCUELA SIMANCAS

Cuestionarios: 81

Edad (%)



Sexo (%)



■ Hombre ■ Mujer

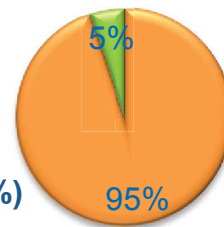
Formación (%)



* Del que realiza la actividad o de los padres / tutor si es menor

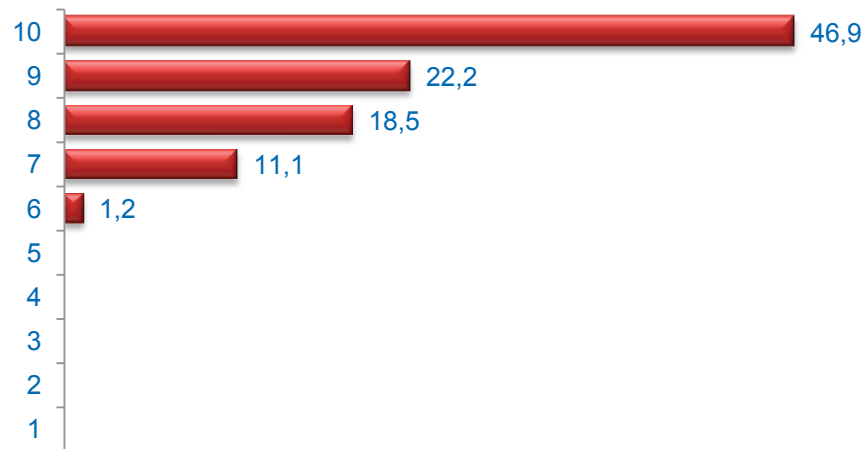
Media Edad: 12,43

Nacionalidad (%)



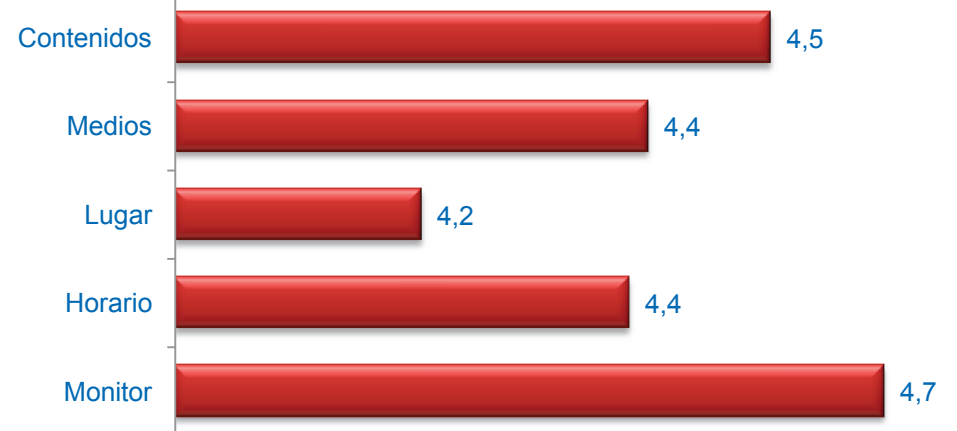
■ Española ■ Extranjera ■ Doble

Grado de Satisfacción (%)



Media Satisfacción: 9,02

Valoración (media)



Muy mal

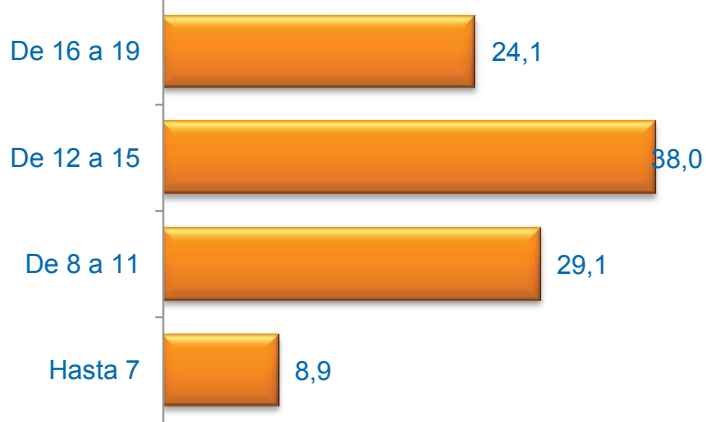


Muy bien

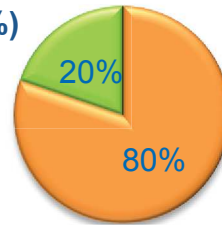
X JORNADAS "CLAUSURA TEMPORADA" DE FÚTBOL SALA

Cuestionarios: 81

Edad (%)



Sexo (%)



■ Hombre ■ Mujer

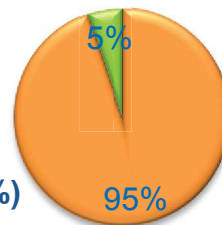
Formación (%)



* Del que realiza la actividad o de los padres / tutor si es menor

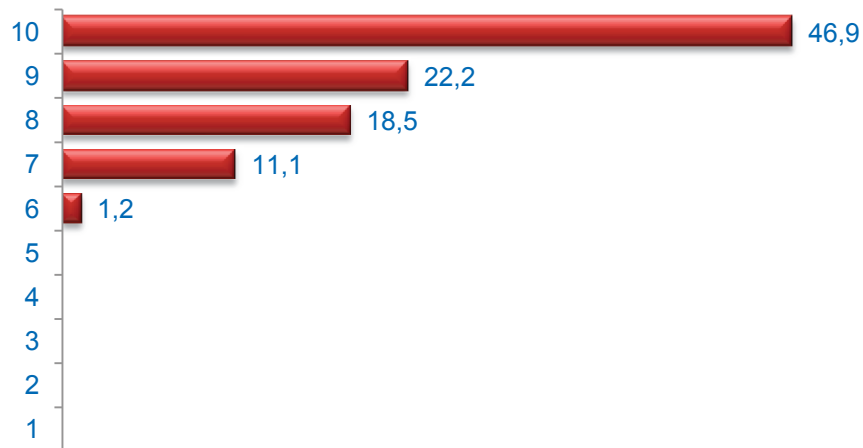
Media Edad: 12,43

Nacionalidad (%)



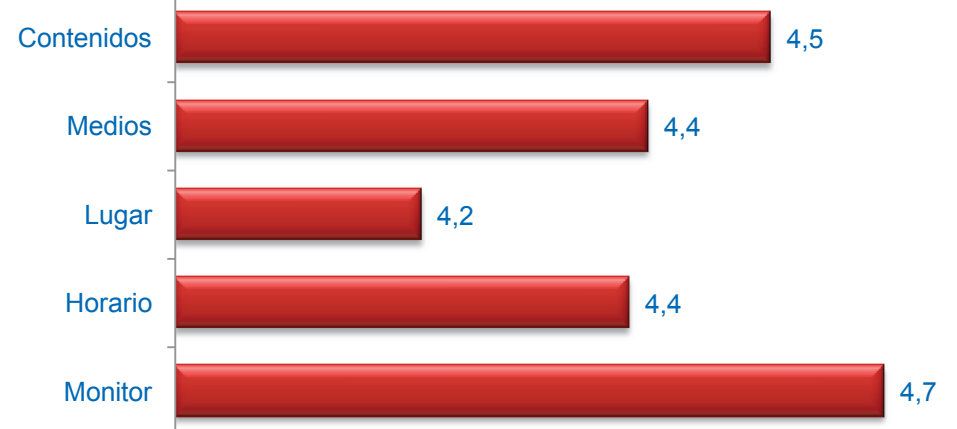
■ Española ■ Extranjera ■ Doble

Grado de Satisfacción (%)



Media Satisfacción: 9,02

Valoración (media)



Muy mal

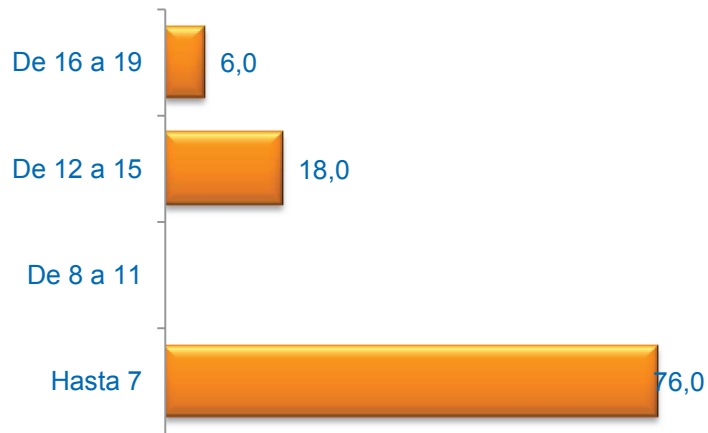


Muy bien

A.V. Y PROPIETARIOS HOGAR DEBELÉN

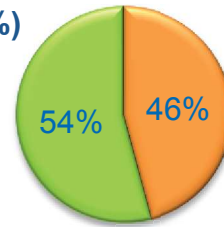
Cuestionarios: 51

Edad (%)

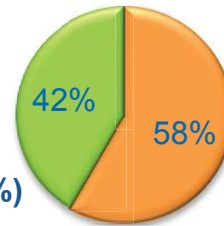


Media Edad: 6,72

Sexo (%)



■ Hombre ■ Mujer



Nacionalidad (%)

■ Española ■ Extranjera ■ Doble

Formación (%)



* Del que realiza la actividad o de los padres / tutor si es menor

Grado de Satisfacción (%)

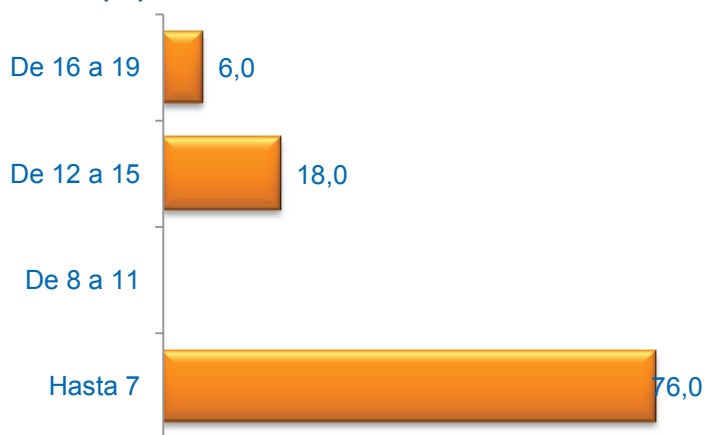


Media Satisfacción: 9,57

BANCO DE LIBROS DE TEXTO Y MATERIAL ESCOLAR

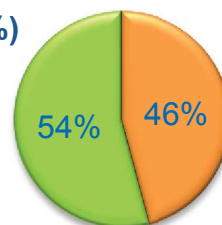
Cuestionarios: 51

Edad (%)

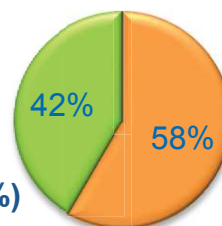


Media Edad: 6,72

Sexo (%)



■ Hombre ■ Mujer



Nacionalidad (%)

■ Española ■ Extranjera ■ Doble

Formación (%)



* Del que realiza la actividad o de los padres / tutor si es menor

Grado de Satisfacción (%)



Media Satisfacción: 9,57