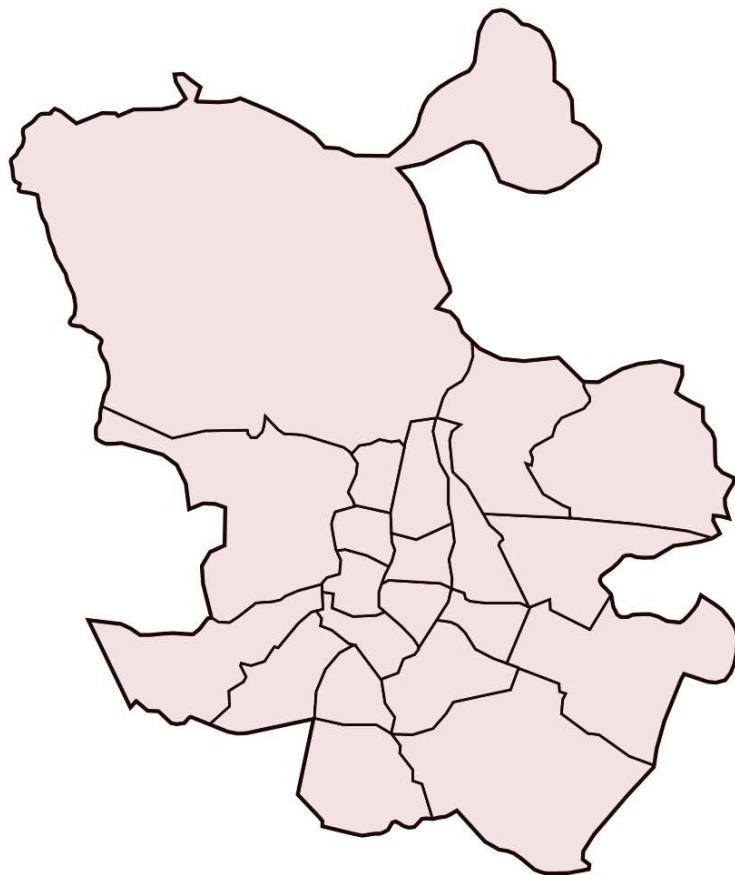


**EVALUACIÓN SATISFACCIÓN PROYECTOS**

**PLANES DE BARRIO**

**AÑO 2017**



**Plan de barrio:**

**FONTARRÓN / PUENTE VALLECAS**



Evaluación de la Satisfacción Proyectos Planes de Barrio año 2017

Informe del Plan de Barrio: FONTARRÓN / PUENTE VALLECAS

Área de gobierno de Coordinación Territorial y Asociaciones  
C/ Montalbán, 1. 28014. Madrid

- **Análisis global de los resultados de las actuaciones realizadas en el plan de barrio FONTARRÓN / PUENTE VALLECAS**
- Actuaciones realizadas en el Plan de Barrio **6**
- **Análisis general de las actividades desarrolladas en el plan de barrio FONTARRÓN / PUENTE VALLECAS**
- Actividades realizadas por las Asociaciones de Vecinos **8**

## FONTARRÓN / PUENTE VALLECAS

ASOCIACIÓN DE VECINOS SAN PIO DE FONTARRÓN

103 cuestionarios

AV35.1 Apoyo escolar

15 cuestionarios

AV35.2 Aprendizaje y participación

18 cuestionarios

AV35.3 Escuela deportiva de fútbol sala

52 cuestionarios

AV35.4 Mantenimiento físico de nuestros mayores

18 cuestionarios



**iMADRID!**

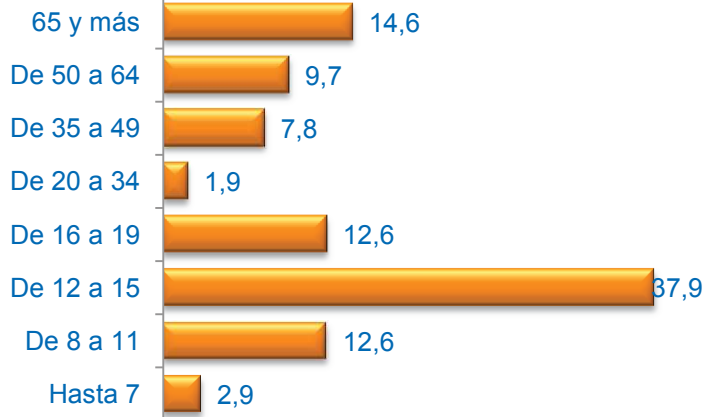


# **ANÁLISIS GLOBAL** **de las Actuaciones realizadas** **en el Plan de Barrio** **FONTARRÓN / PUENTE VALLECAS**

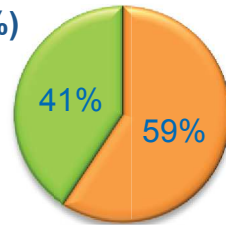
# FONTARRÓN / PUENTE VALLECAS

Cuestionarios: 103

## Edad (%)



## Sexo (%)



■ Hombre ■ Mujer

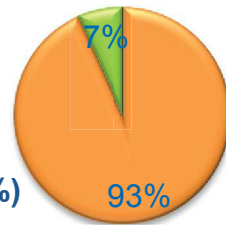
## Formación (%)



\* Del que realiza la actividad o de los padres / tutor si es menor

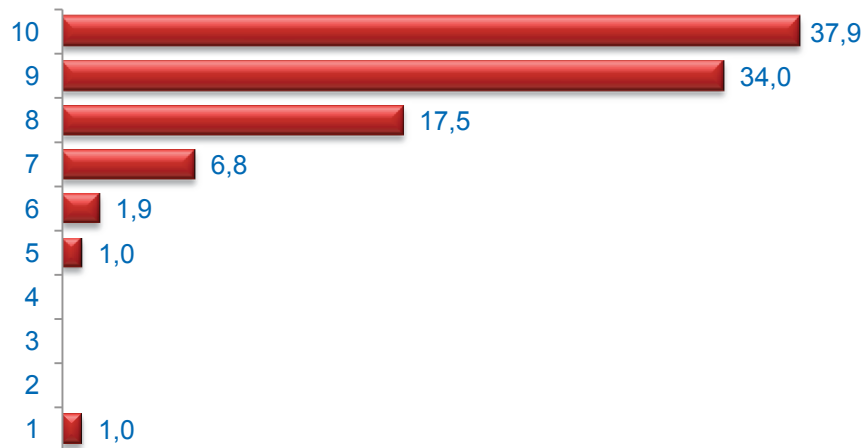
Media Edad: 28,56

## Nacionalidad (%)



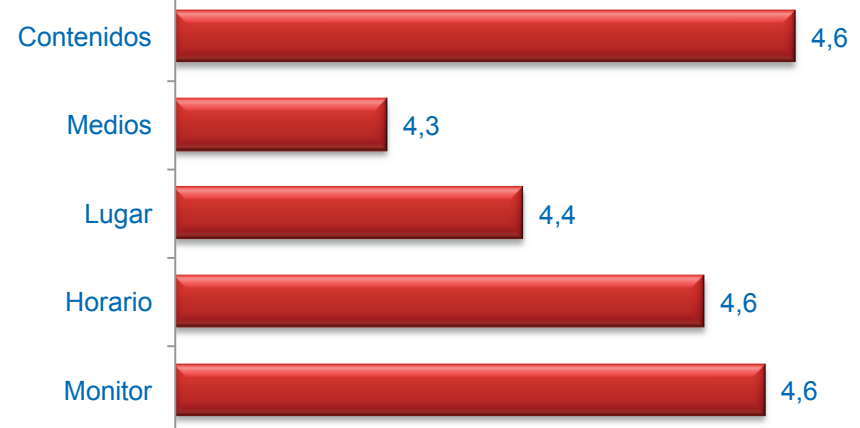
■ Española ■ Extranjera ■ Doble

## Grado de Satisfacción (%)



Media Satisfacción: 8,89

## Valoración (media)



Muy mal



Muy bien

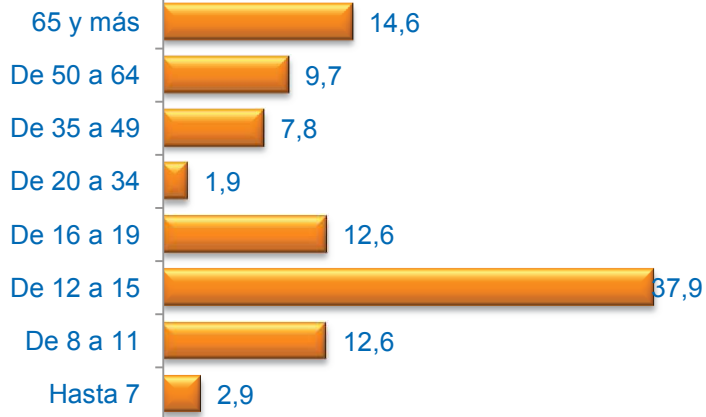


# **ANÁLISIS GENERAL** **de las Actividades Desarrolladas** **en el Plan de Barrio** **FONTARRÓN / PUENTE VALLECAS**

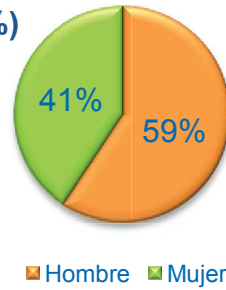
# A.V. SAN PIO DE FONTARRÓN

Cuestionarios: 103

## Edad (%)



## Sexo (%)



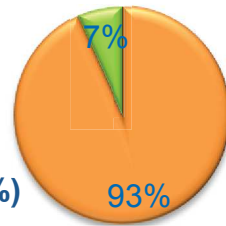
## Formación (%)



\* Del que realiza la actividad o de los padres / tutor si es menor

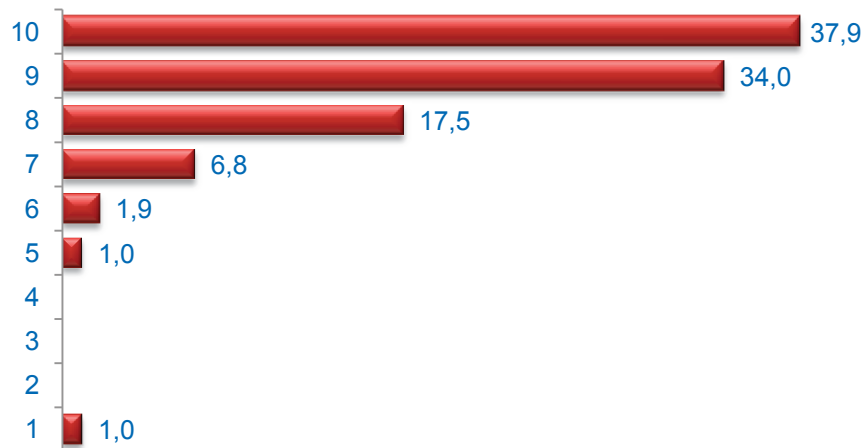
Media Edad: 28,56

## Nacionalidad (%)



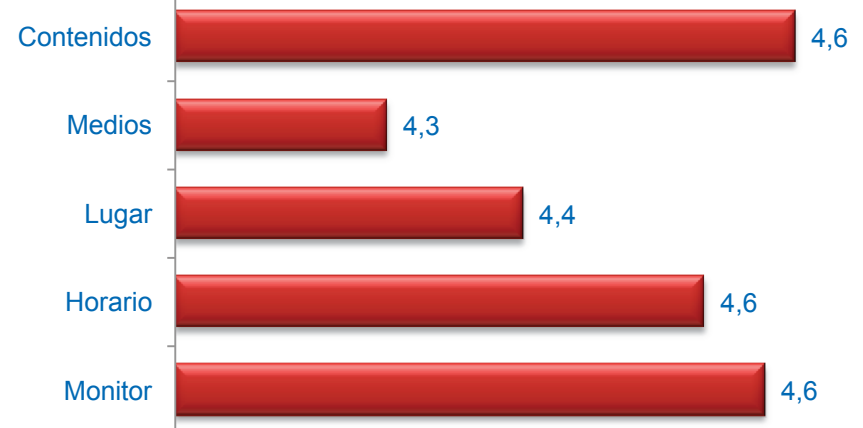
■ Española ■ Extranjera ■ Doble

## Grado de Satisfacción (%)



Media Satisfacción: 8,89

## Valoración (media)



Muy mal



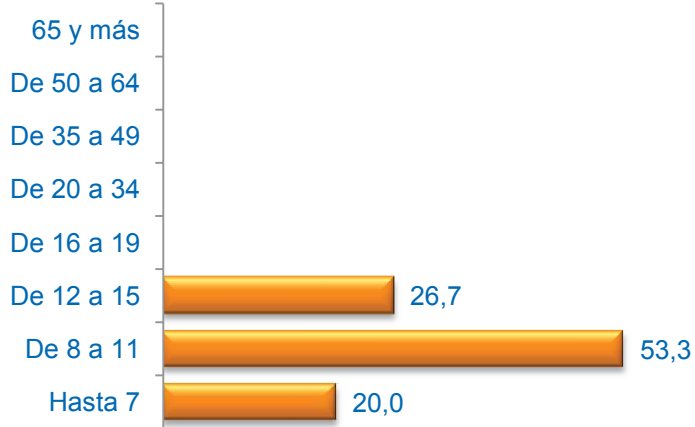
Muy bien



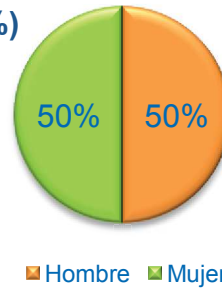
# APOYO ESCOLAR

Cuestionarios: 15

## Edad (%)



## Sexo (%)



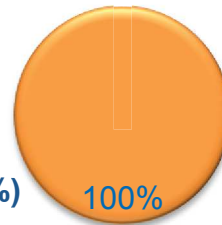
## Formación (%)



\* Del que realiza la actividad o de los padres / tutor si es menor

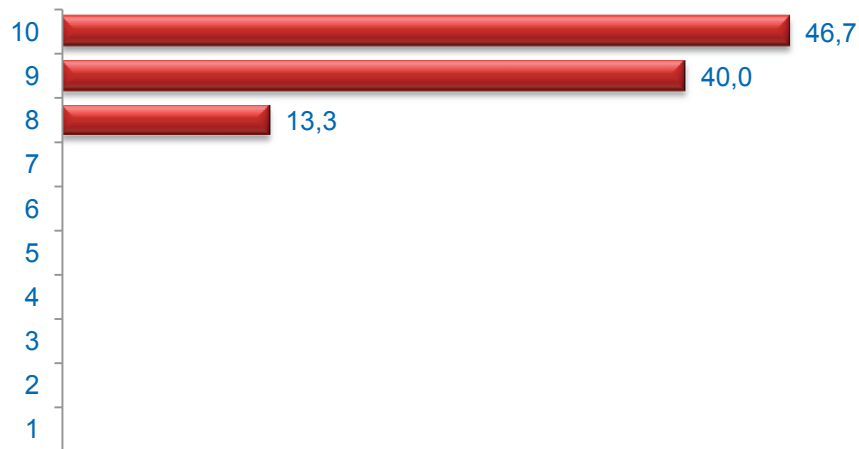
Media Edad: 9,47

## Nacionalidad (%)



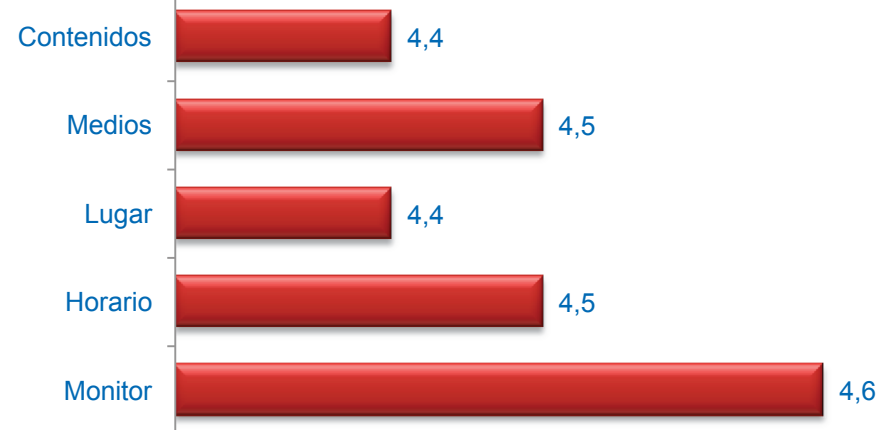
■ Española ■ Extranjera ■ Doble

## Grado de Satisfacción (%)



Media Satisfacción: 9,33

## Valoración (media)



Muy mal

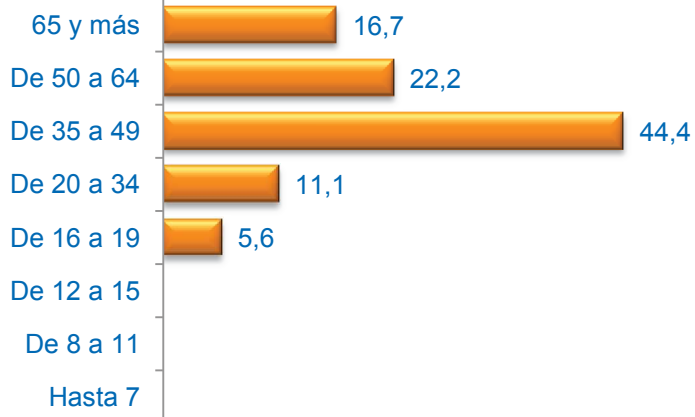


Muy bien

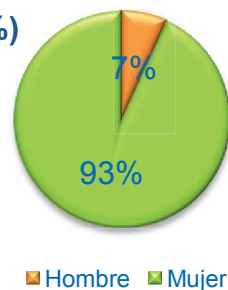
# APRENDIZAJE Y PARTICIPACIÓN

Cuestionarios: 18

## Edad (%)



## Sexo (%)



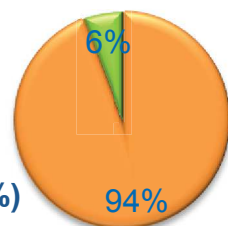
## Formación (%)



\* Del que realiza la actividad o de los padres / tutor si es menor

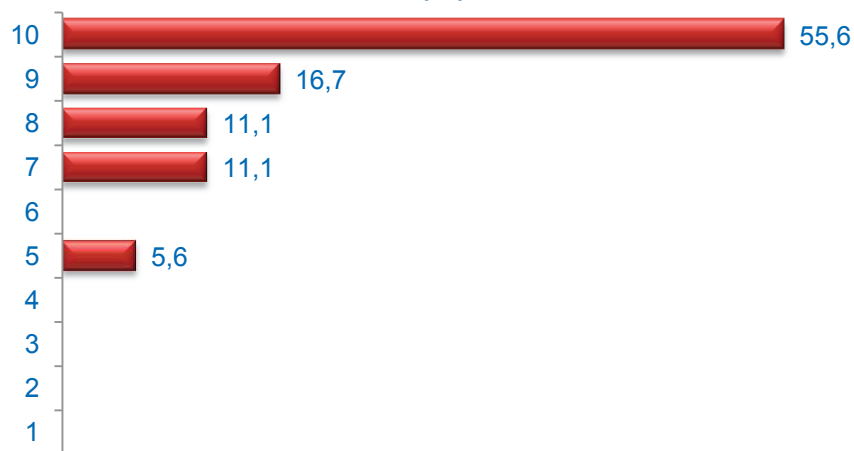
Media Edad: 47,50

## Nacionalidad (%)



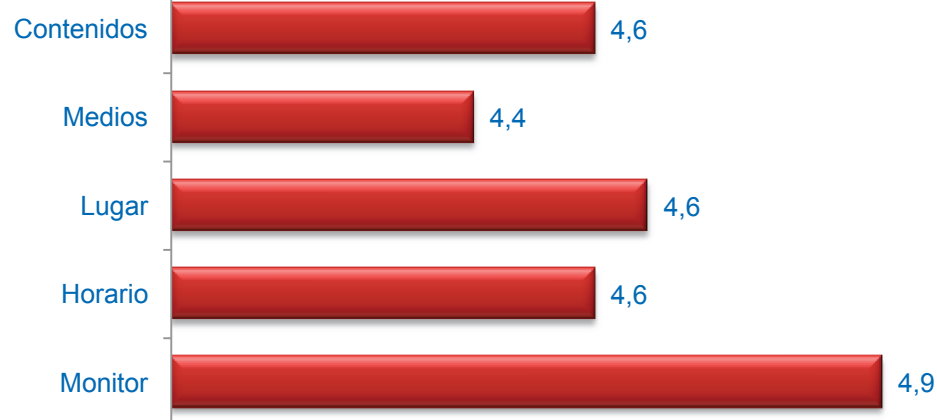
■ Española ■ Extranjera ■ Doble

## Grado de Satisfacción (%)



Media Satisfacción: 9,00

## Valoración (media)



Muy mal

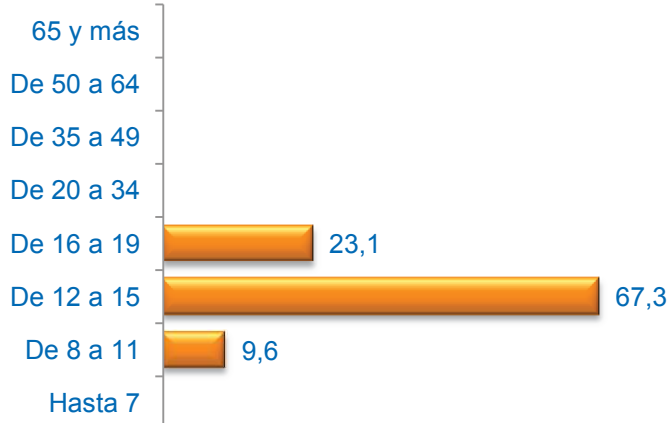


Muy bien

# ESCUELA DEPORTIVA DE FÚTBOLSALA

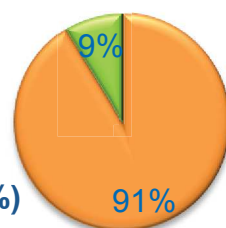
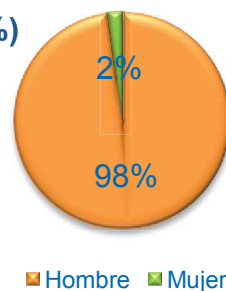
Cuestionarios: 52

## Edad (%)



Media Edad: 13,56

## Sexo (%)



## Nacionalidad (%)

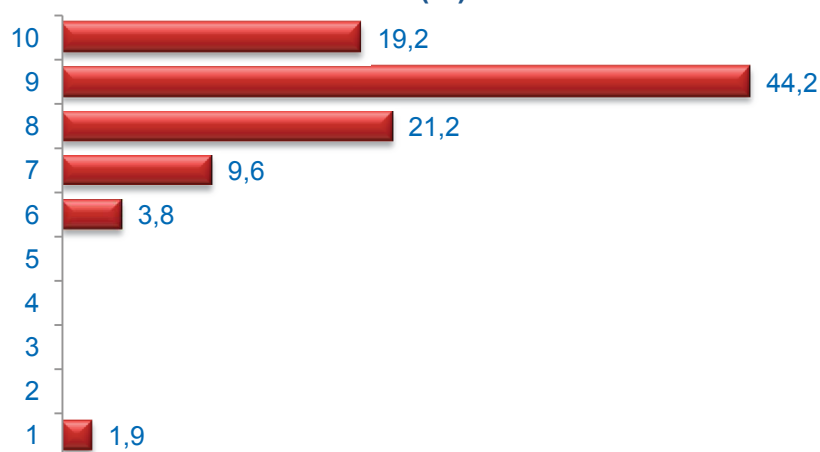
■ Española ■ Extranjera ■ Doble

## Formación (%)



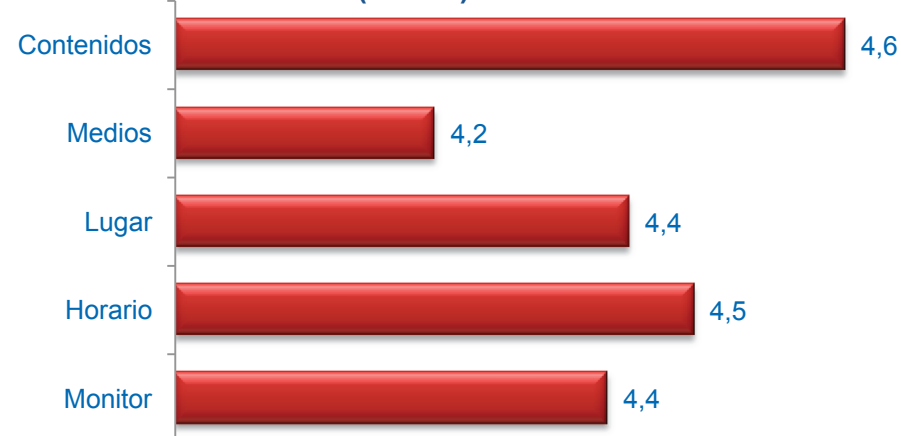
\* Del que realiza la actividad o de los padres / tutor si es menor

## Grado de Satisfacción (%)



Media Satisfacción: 8,52

## Valoración (media)



Muy mal

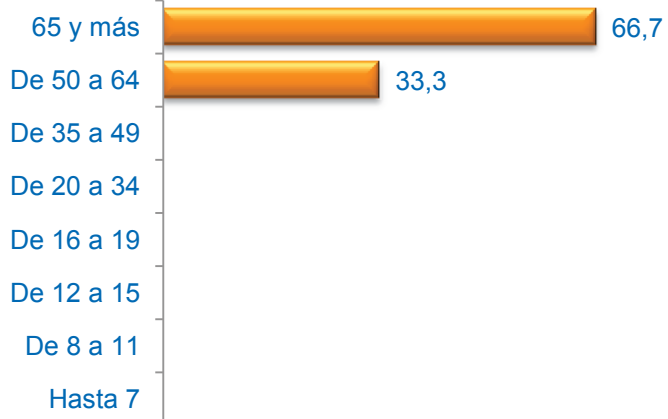


Muy bien

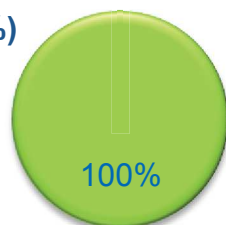
# MANTENIMIENTO FÍSICO DENUESTROS MAYORES

Cuestionarios: 18

## Edad (%)



## Sexo (%)



■ Hombre ■ Mujer

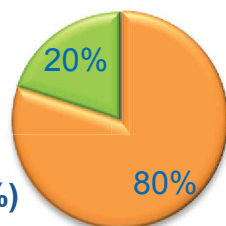
## Formación (%)



\* Del que realiza la actividad o de los padres / tutor si es menor

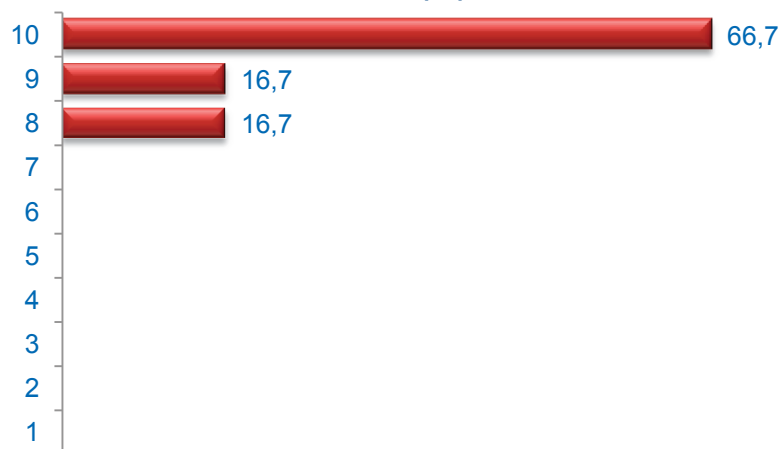
**Media Edad: 68,89**

## Nacionalidad (%)



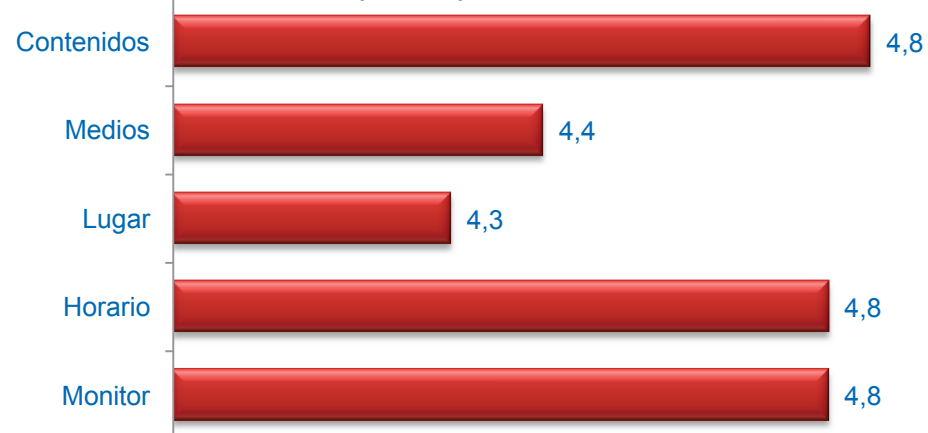
■ Española ■ Extranjera ■ Doble

## Grado de Satisfacción (%)



**Media Satisfacción: 9,50**

## Valoración (media)



Muy mal



Muy bien