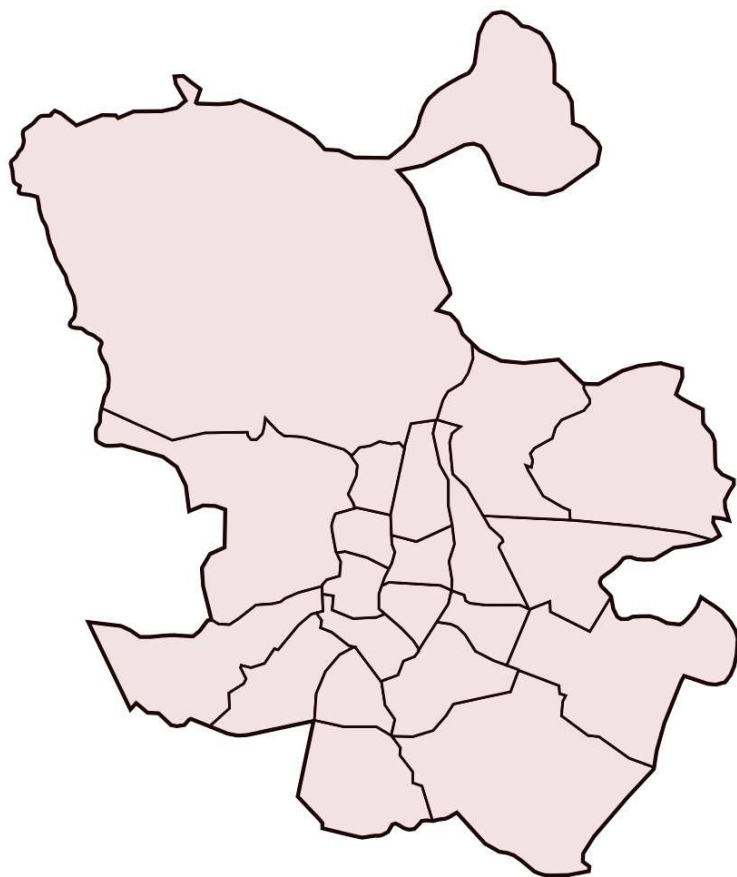


EVALUACIÓN SATISFACCIÓN PROYECTOS

PLANES DE BARRIO

AÑO 2017



Plan de barrio:

SAN PASCUAL / CIUDAD LINEAL



Evaluación de la Satisfacción Proyectos Planes de Barrio año 2017

Informe del Plan de Barrio: SAN PASCUAL / CIUDAD LINEAL

Área de gobierno de Coordinación Territorial y Asociaciones
C/ Montalbán, 1. 28014. Madrid

- **Análisis global de los resultados de las actuaciones realizadas en el plan de barrio SAN PASCUAL / CIUDAD LINEAL**
- Actuaciones realizadas en el Plan de Barrio **6**
- **Análisis general de las actividades desarrolladas en el plan de barrio SAN PASCUAL / CIUDAD LINEAL**
- Actividades realizadas por las Asociaciones de Vecinos **8**

SAN PASCUAL / CIUDAD LINEAL

ASOCIACIÓN DE VECINOS BARRIOS BLANCO, LA ALEGRIA Y SAN PASCUAL

AV32.1.1 Campamento urbano - turno 1

AV32.1.2 Campamento urbano - turno 2

44 cuestionarios

23 cuestionarios

21 cuestionarios



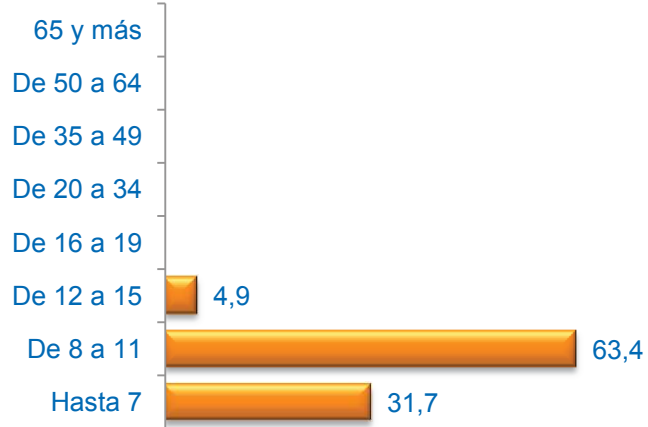


ANÁLISIS GLOBAL **de las Actuaciones realizadas** **en el Plan de Barrio** **SAN PASCUAL / CIUDAD LINEAL**

SAN PASCUAL / CIUDAD LINEAL

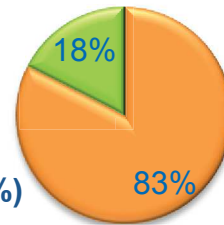
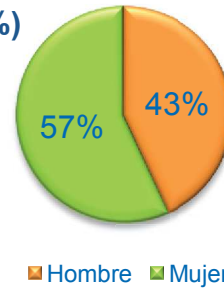
Cuestionarios: 44

Edad (%)



Media Edad: 8,51

Sexo (%)



Nacionalidad (%)

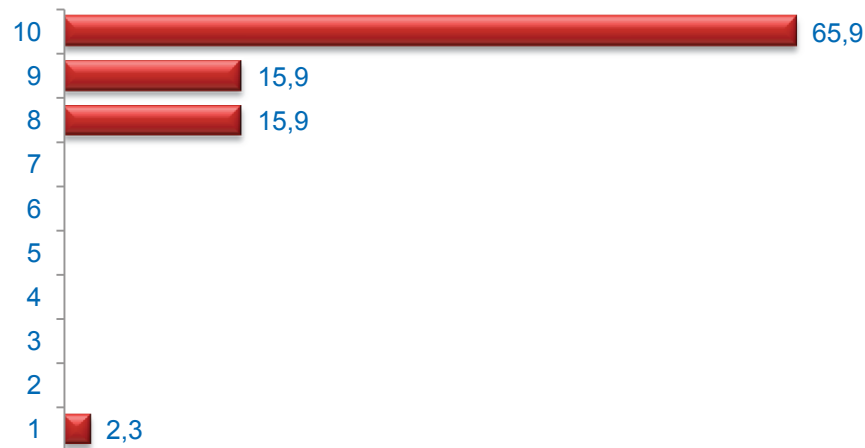
■ Española ■ Extranjera ■ Doble

Formación (%)



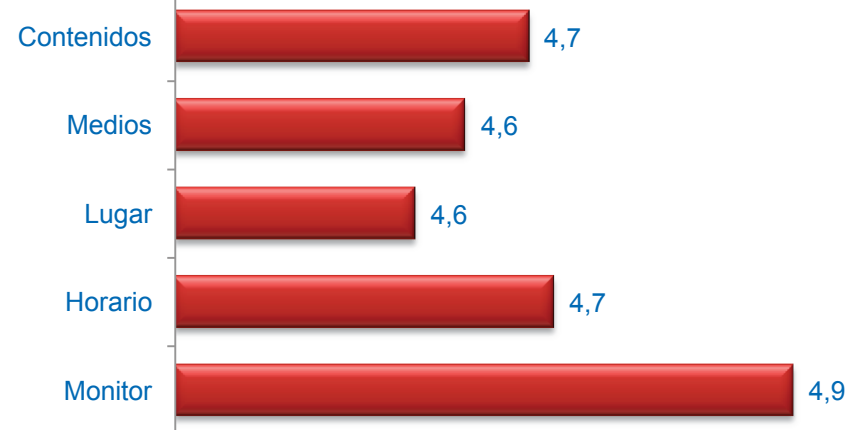
* Del que realiza la actividad o de los padres / tutor si es menor

Grado de Satisfacción (%)



Media Satisfacción: 9,32

Valoración (media)



Muy mal



Muy bien

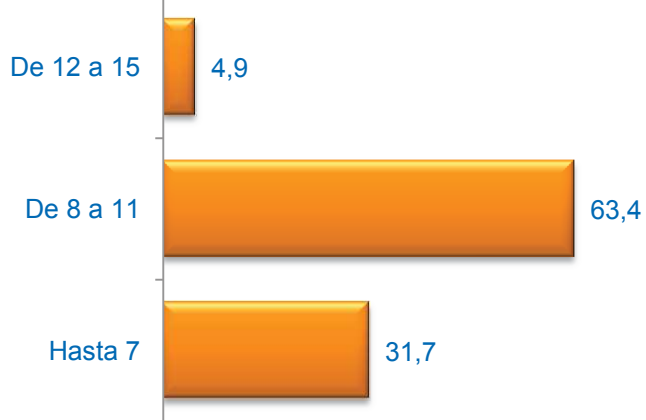


ANÁLISIS GENERAL **de las Actividades Desarrolladas** **en el Plan de Barrio** **SAN PASCUAL / CIUDAD LINEAL**

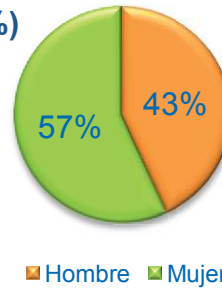
A.V. BARRIOS BLANCO, LA ALEGRIA Y SAN PASCUAL

Cuestionarios: 44

Edad (%)



Sexo (%)



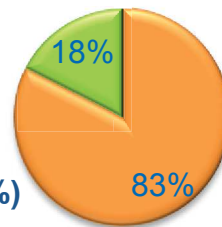
Formación (%)



* Del que realiza la actividad o de los padres / tutor si es menor

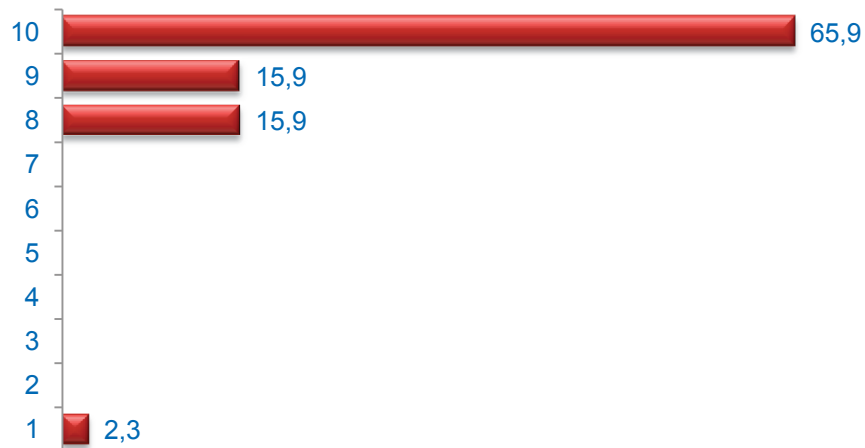
Media Edad: 8,51

Nacionalidad (%)



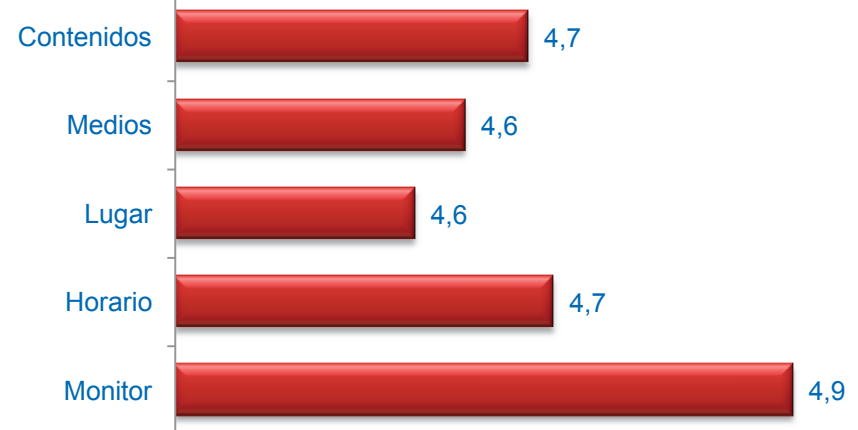
■ Española ■ Extranjera ■ Doble

Grado de Satisfacción (%)



Media Satisfacción: 9,32

Valoración (media)



Muy mal

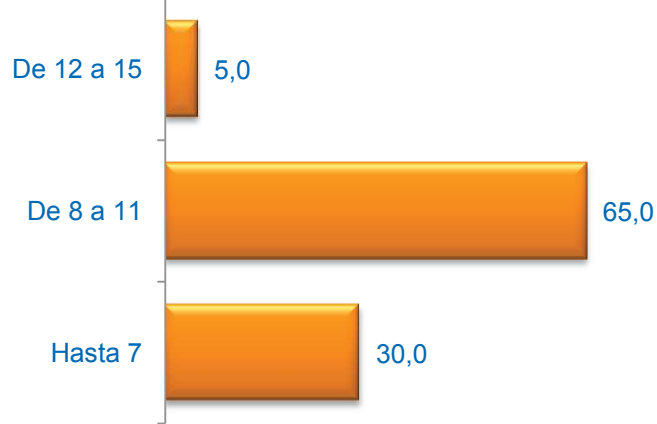


Muy bien

CAMPAMENTO URBANO - Turno 1

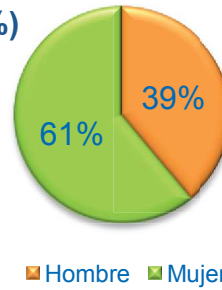
Cuestionarios: 23

Edad (%)



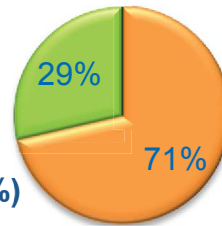
Media Edad: 8,60

Sexo (%)



■ Hombre ■ Mujer

Nacionalidad (%)



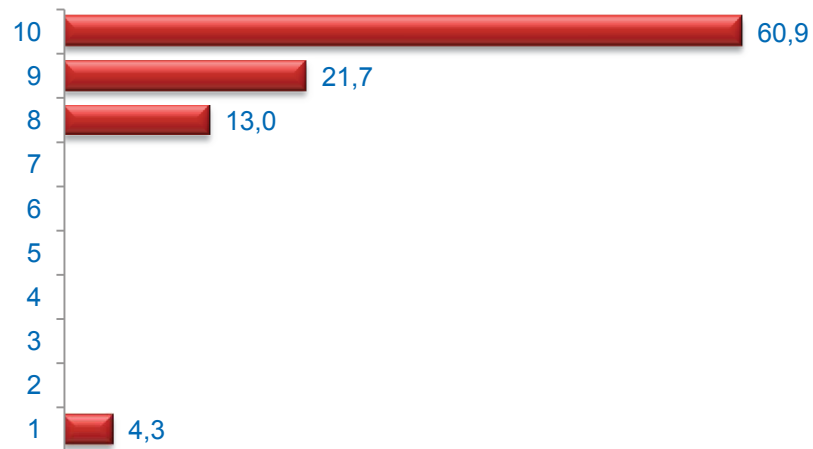
■ Española ■ Extranjera ■ Doble

Formación (%)



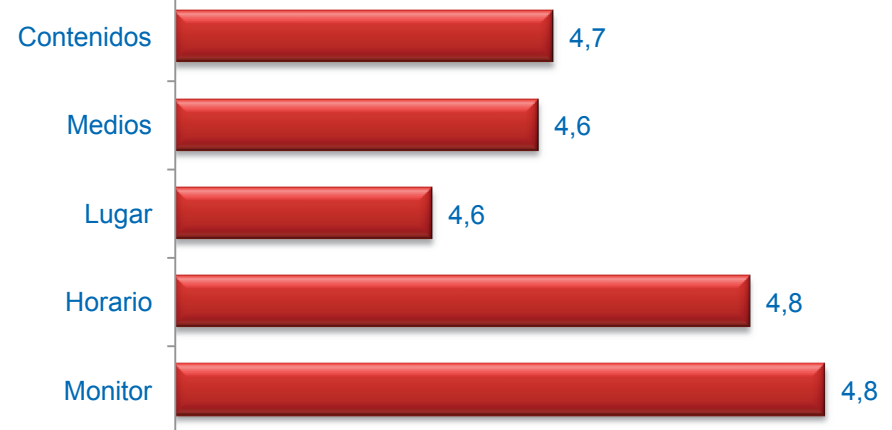
* Del que realiza la actividad o de los padres / tutor si es menor

Grado de Satisfacción (%)



Media Satisfacción: 9,13

Valoración (media)



Muy mal

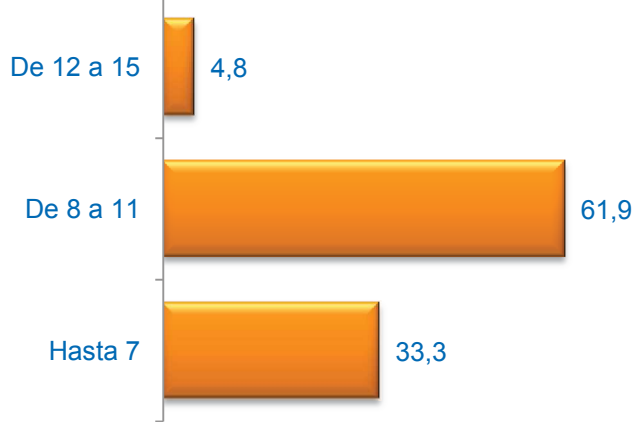


Muy bien

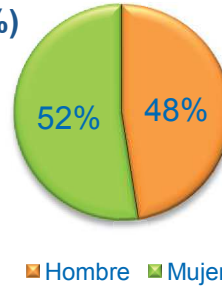
CAMPAMENTO URBANO - Turno 2

Cuestionarios: 21

Edad (%)



Sexo (%)



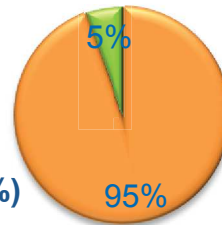
Formación (%)



* Del que realiza la actividad o de los padres / tutor si es menor

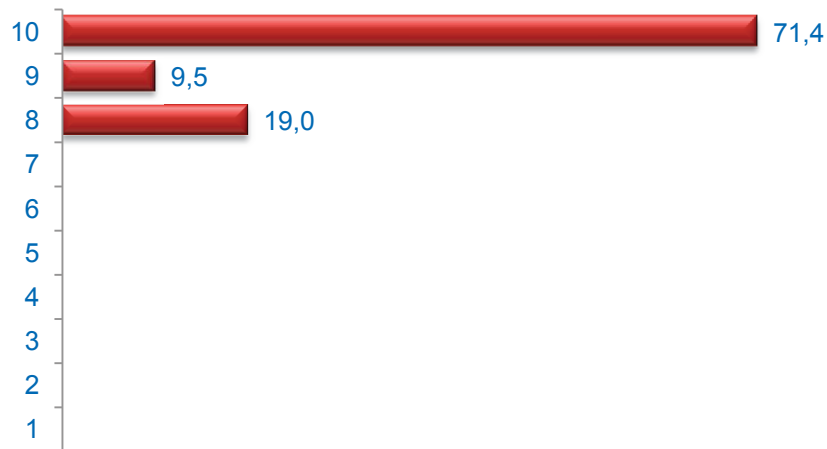
Media Edad: 8,43

Nacionalidad (%)



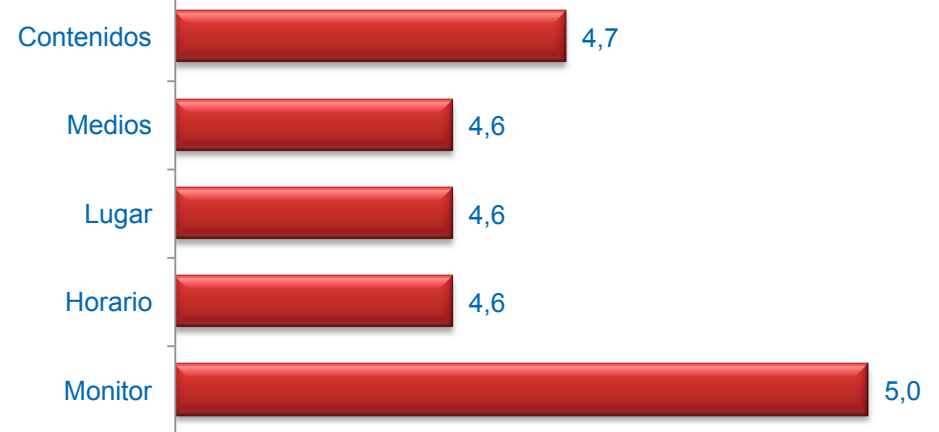
■ Española ■ Extranjera ■ Doble

Grado de Satisfacción (%)



Media Satisfacción: 9,52

Valoración (media)



Muy mal



Muy bien