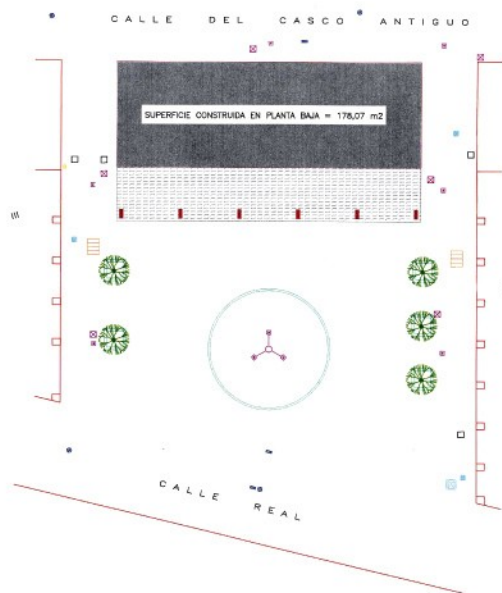


## CENTRO SOCIAL POLIVALENTE: Avda. Real esquina c/ Duque de Sevillano

### PLANO DE SITUACIÓN



### EMPLAZAMIENTO

Avda. Real esq. c/ Duque de Sevillano. Distrito de Vicálvaro.

### DATOS DE INVERSIÓN Y OBRA

**SUPERFICIE DE PARCELA: 270 m<sup>2</sup>**

**SUPERFICIE CONSTRUIDA: 710,03 m<sup>2</sup>**

**PRESUPUESTO: 810.054 euros**

**PLAZO DE EJECUCIÓN: 8 meses**

### MEMORIA Y PROGRAMA USOS

#### DESCRIPCIÓN DEL PROYECTO:

El Centro Social Polivalente de la Avenida Real se proyecta como el principal centro de encuentro y participación ciudadana del Distrito de Vicálvaro. En el mismo tendrá su sede el Consejo Territorial del Distrito, al tiempo que estará abierto al servicio de las Asociaciones de Vecinos y del movimiento asociativo. Está situado muy próximo a la Junta de Distrito. Consta fundamentalmente de despachos, salas de reuniones y una sala de exposiciones.

El edificio es de forma rectangular, ocupando el 100 % de la parcela. La edificabilidad es el resultado de aplicar a la superficie de ocupación y alineación las tres alturas permitidas en la parcela. La parcela tiene una superficie de 270 metros cuadrados aproximadamente.

En planta baja se sitúa un soportal de 4 metros de profundidad para completar la plaza porticada que tiene ya dos edificios de viviendas con este sistema en planta baja. La fachada será de ladrillo visto excepto en el alzado principal a la plaza que tiene en parte un revestimiento de los frentes de los pilares en paneles de madera o metálicos. La solución de cubierta es la exigida en el casco histórico de Vicálvaro con inclinación aproximada del 30% y cubrición de teja.

#### PROGRAMA USOS:

**Salas de reuniones: 6 (212 m<sup>2</sup>)**

**Despachos: 8 (77,9 m<sup>2</sup>)**

**Sala de exposiciones: 1 (65 m<sup>2</sup>)**

**Recepción: 18 m<sup>2</sup>**

**VISITA OBRA: Día 5 de Septiembre de 2006. 11:00 Horas**

# PLANES ESPECIALES DE INVERSIÓN Y ACTUACIÓN TERRITORIAL

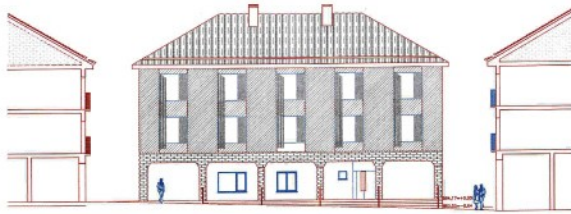


madrid

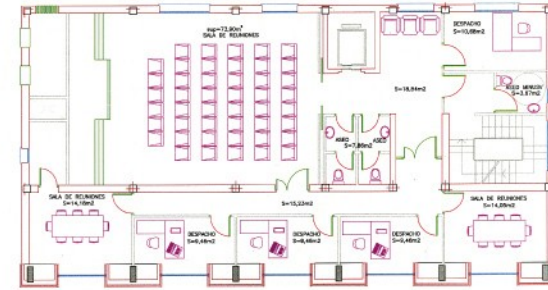


Plan Especial de Inversión de VICÁLVARO

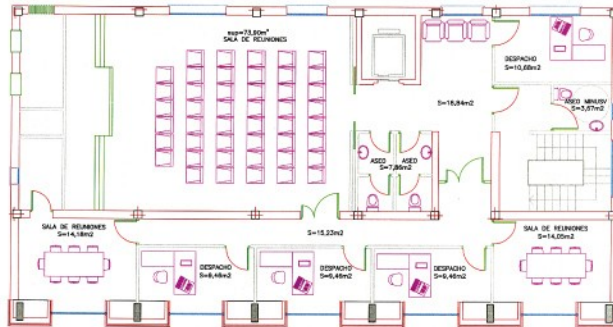
## CENTRO SOCIAL POLIVALENTE: Avda. Real esquina c/ Duque de Sevillano



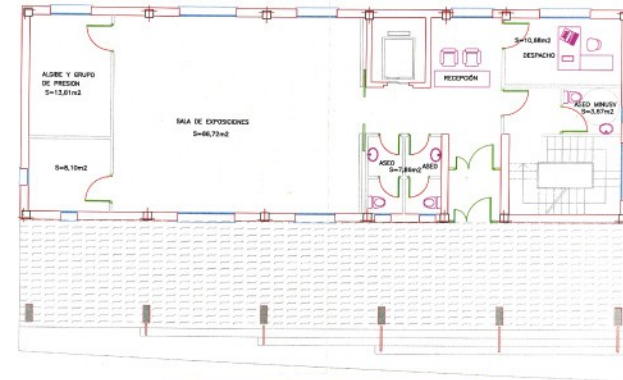
ALZADO PRINCIPAL - A



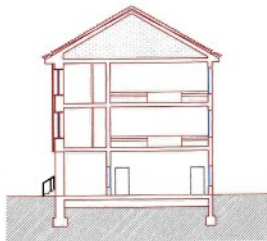
PLANTA PRIMERA



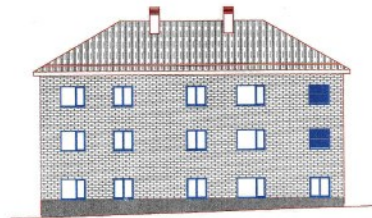
PLANTA SEGUNDA



PLANTA BAJA



SECCIÓN A-A'



ALZADO - B



ALZADO - C