

PASARELA PEATONAL DE CONEXIÓN EN LA ESTACIÓN DE RENFE PUERTA DE ARGANDA (DISTRITO DE VICALVARO)

SITUACIÓN ANTERIOR



SITUACIÓN ACTUAL



PASARELA PEATONAL DE CONEXIÓN EN LA ESTACIÓN DE RENFE PUERTA DE ARGANDA (DISTRITO DE VICÁLVARO)

FOTO 1



FOTO 2



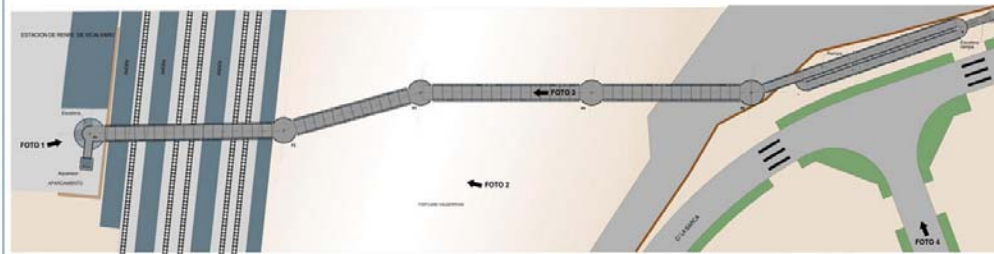
FOTO 3



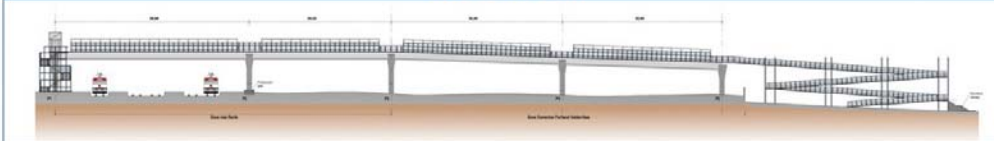
FOTO 4



PLANTA GENERAL

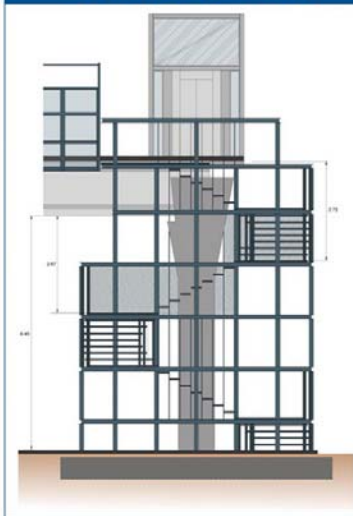


ALZADO GENERAL

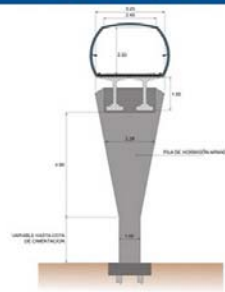


PASARELA PEATONAL DE CONEXIÓN EN LA ESTACIÓN DE RENFE PUERTA DE ARGANDA (DISTRITO DE VICÁLVARO)

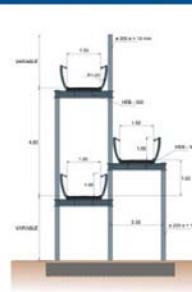
SECCIÓN ACESO ESCALERA



SECCIÓN PASARELA



SECCIÓN RAMPA DE ACCESO

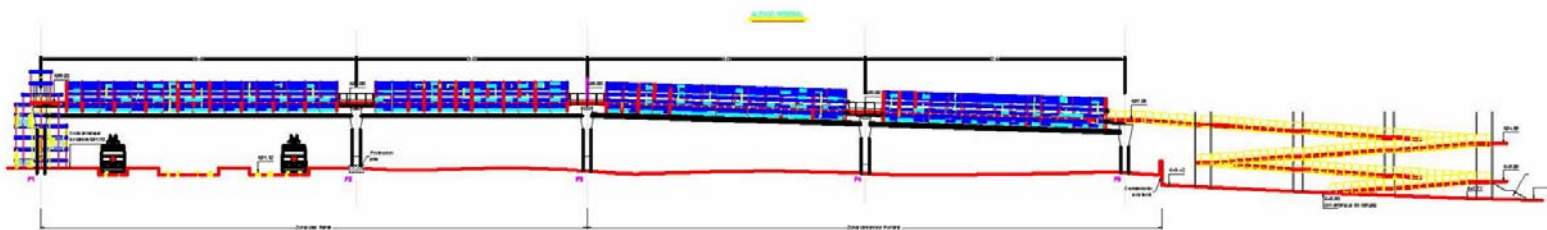
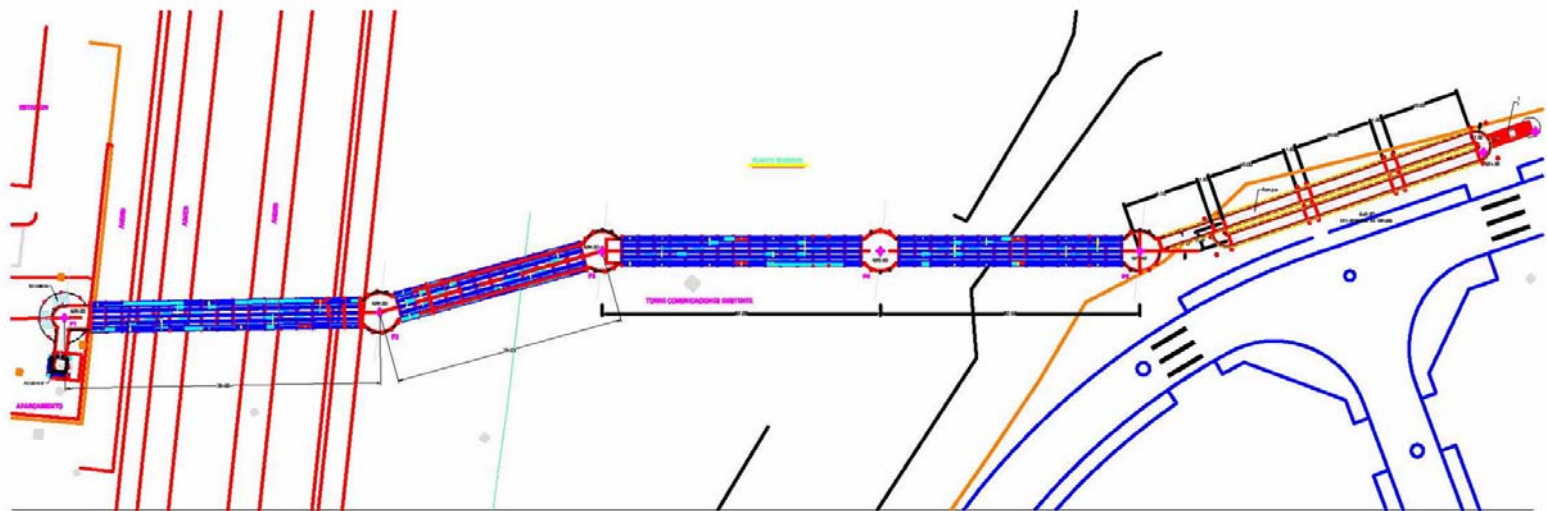


CARACTERÍSTICAS GENERALES

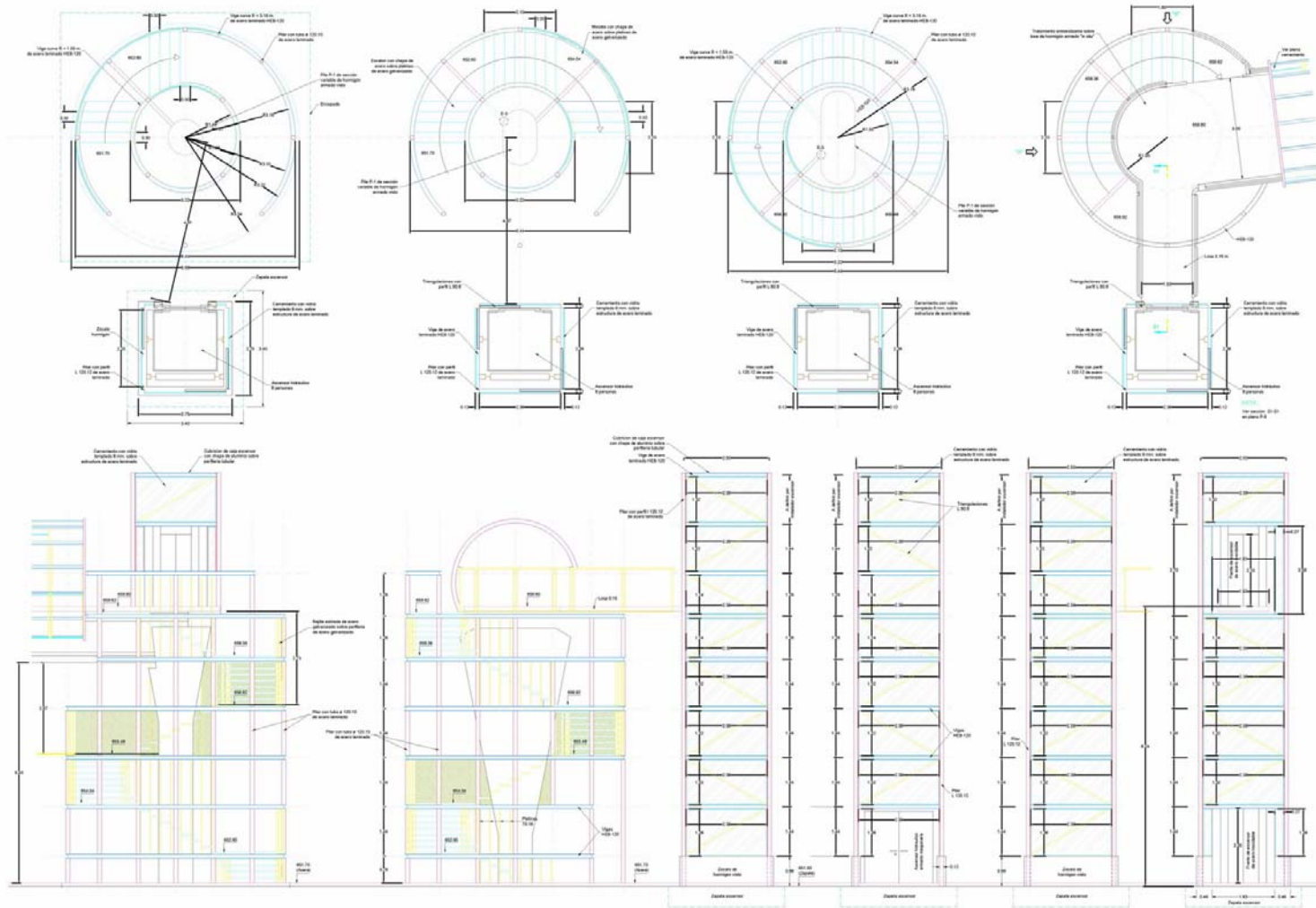
LONGITUD DE PASARELA	136 m
LONGITUD DE RAMPA DE ACCESO	137 m
LONGITUD VIGAS PREFABRICADAS	273 m
PILOTES DE HORMIGÓN ARMADO	240 m
HORMIGÓN	490 m ³
ACERO EN ESTRUCTURA DE HORMIGÓN	41.300 kg
ACERO EN ESTRUCTURA METÁLICA	84.600 kg
CERRAMIENTO DE MALLA DE ACERO	1.650 m ²
INICIO DE LAS OBRAS	JUNIO 2004
PLAZO DE EJECUCIÓN	11 MESES
PRESUPUESTO	1.167.700 euros

PROCESO CONSTRUCTIVO

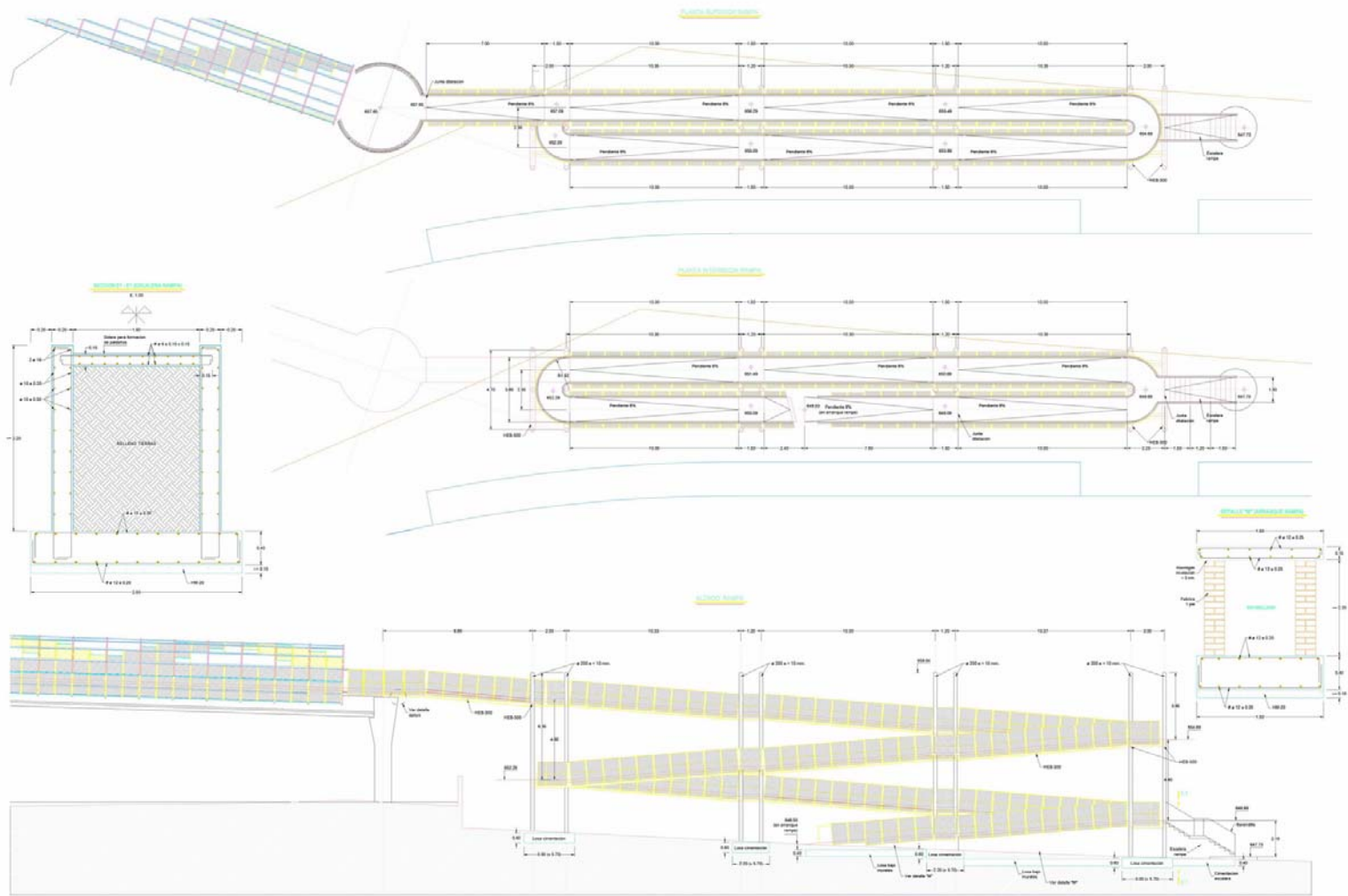




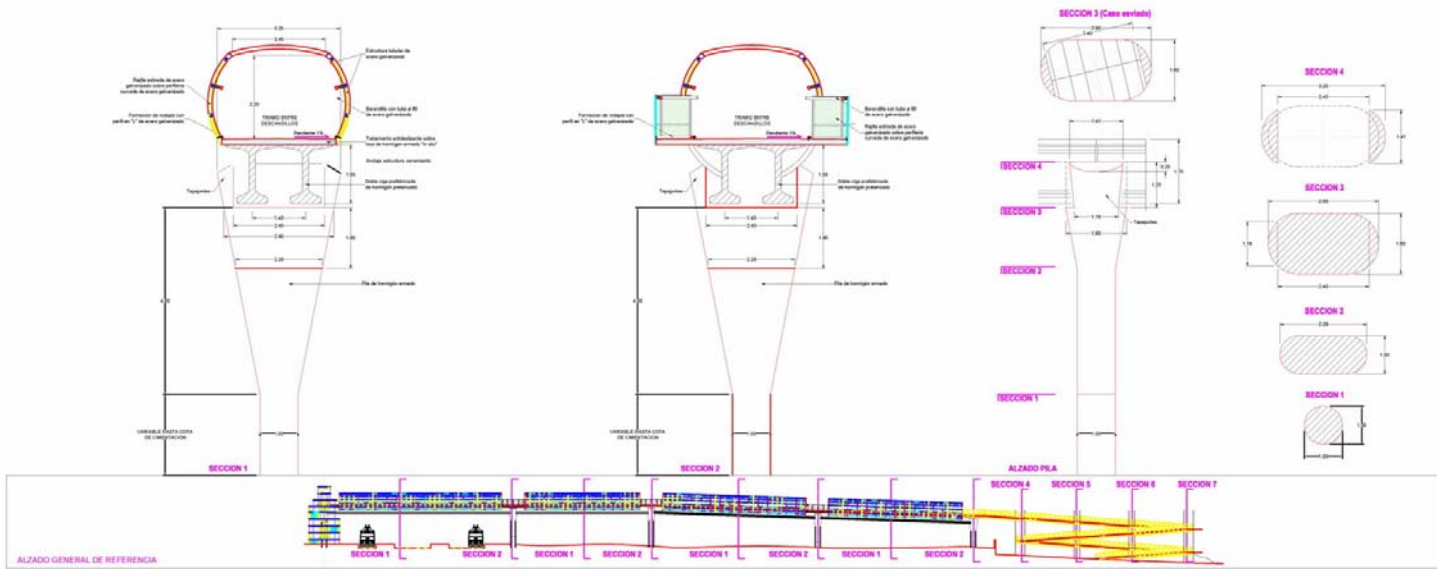
Planta y alzado generales



Secciones I



Secciones 2



Secciones 3