

BIBLIOTECA ORCASUR

MADRID



**madrid**

ÁREA DE GOBIERNO DE LAS ARTES  
DIRECCIÓN GENERAL DE INFRAESTRUCTURAS CULTURALES









BIBLIOTECA PÚBLICA MUNICIPAL  
↑ ORCASUR

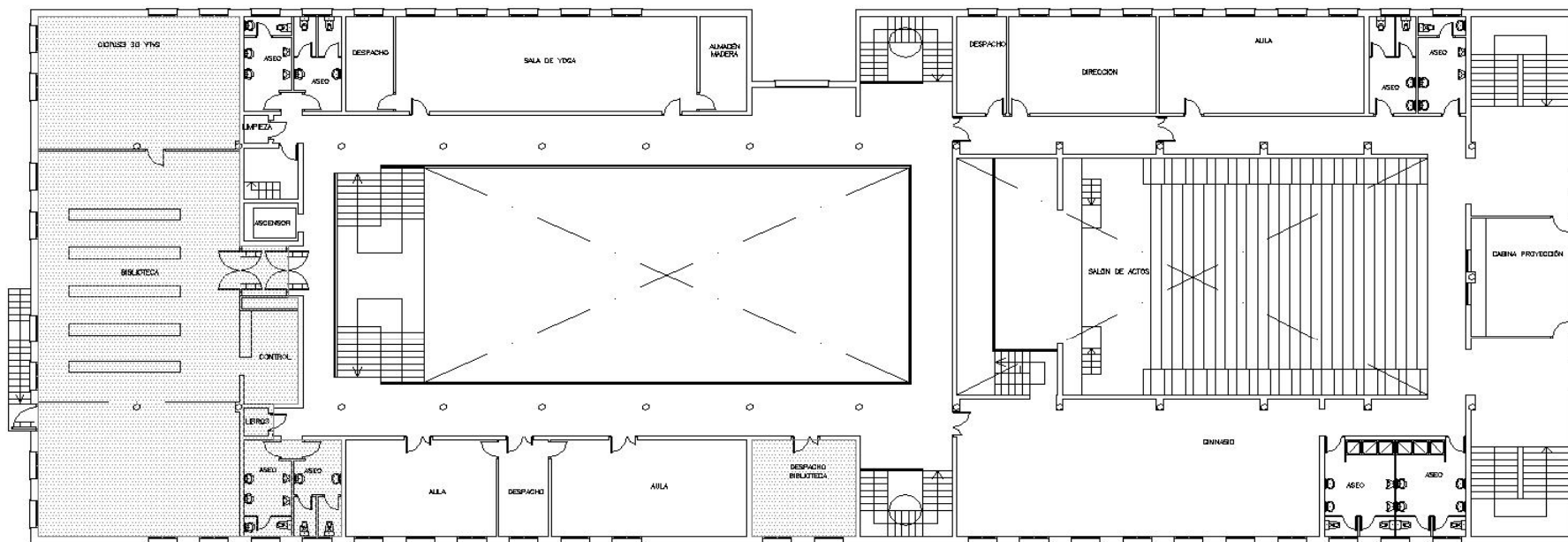
BIBLIOTECA PÚBLICA MUNICIPAL  
← ORCASUR

1000  
BIBLIOTECA



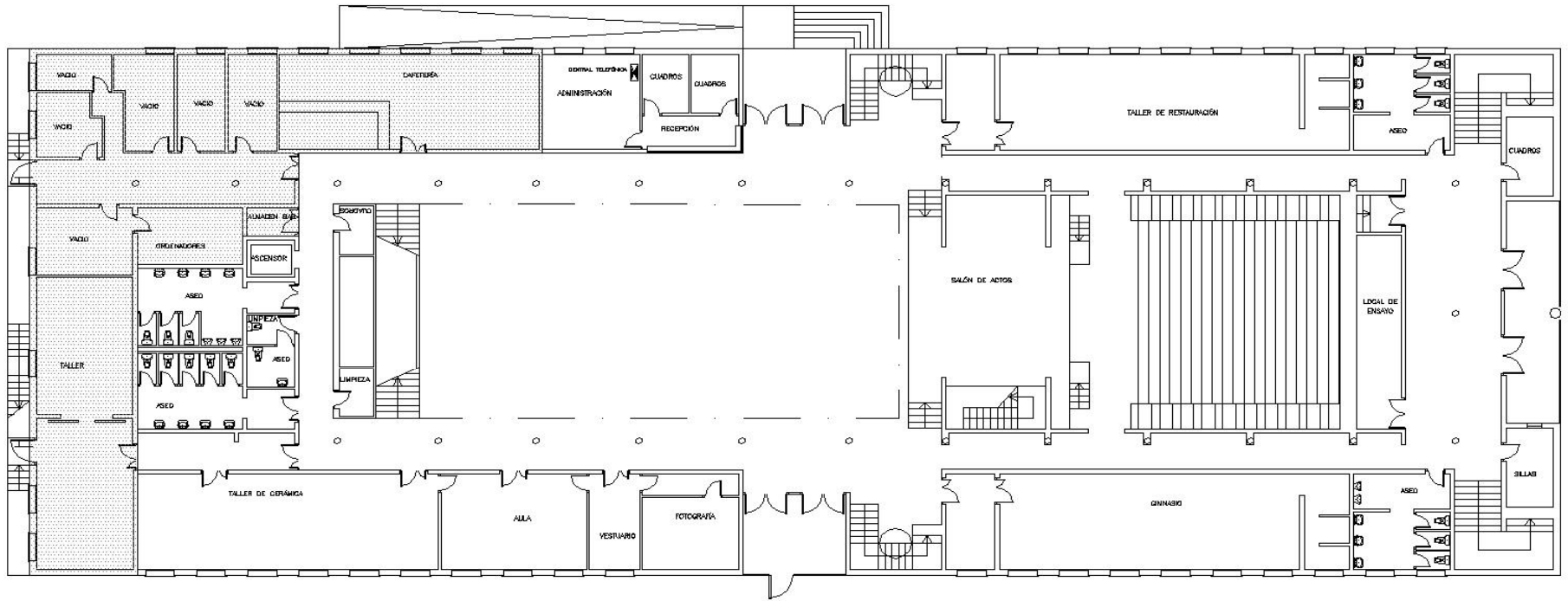
# PLANTAS ACTUALES





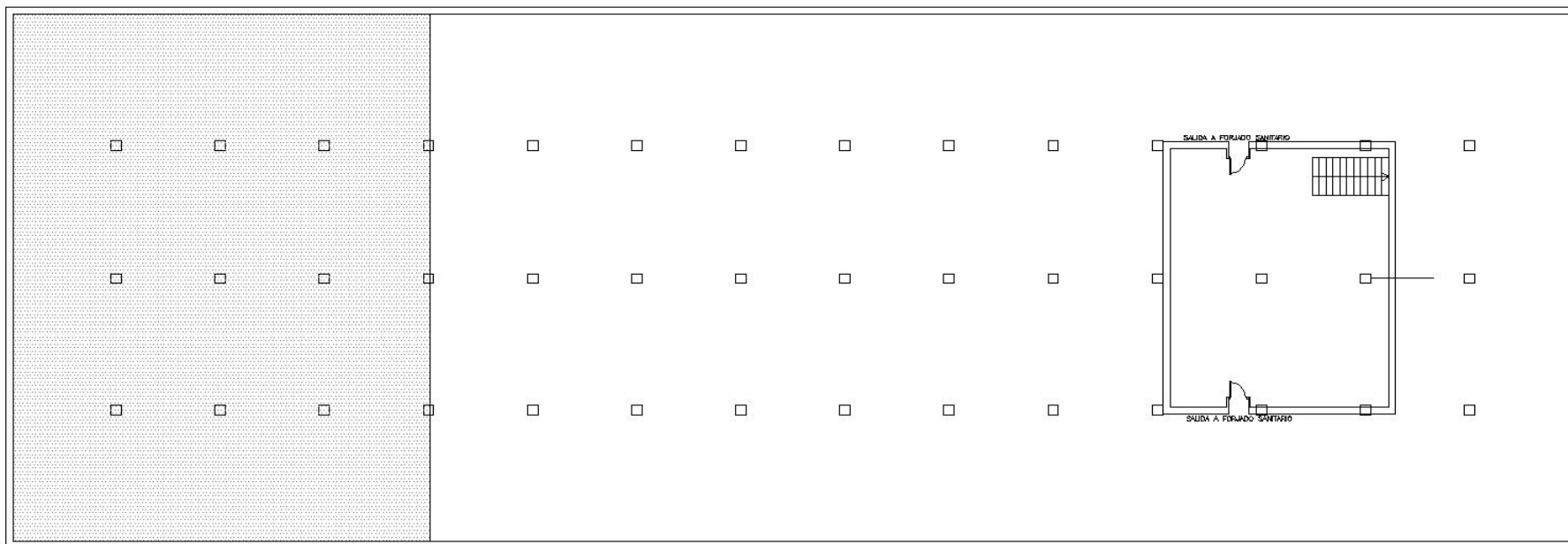
# PLANTA PRIMERA

 OCUPACIÓN BIBLIOTECA ACTUAL



## PLANTA BAJA

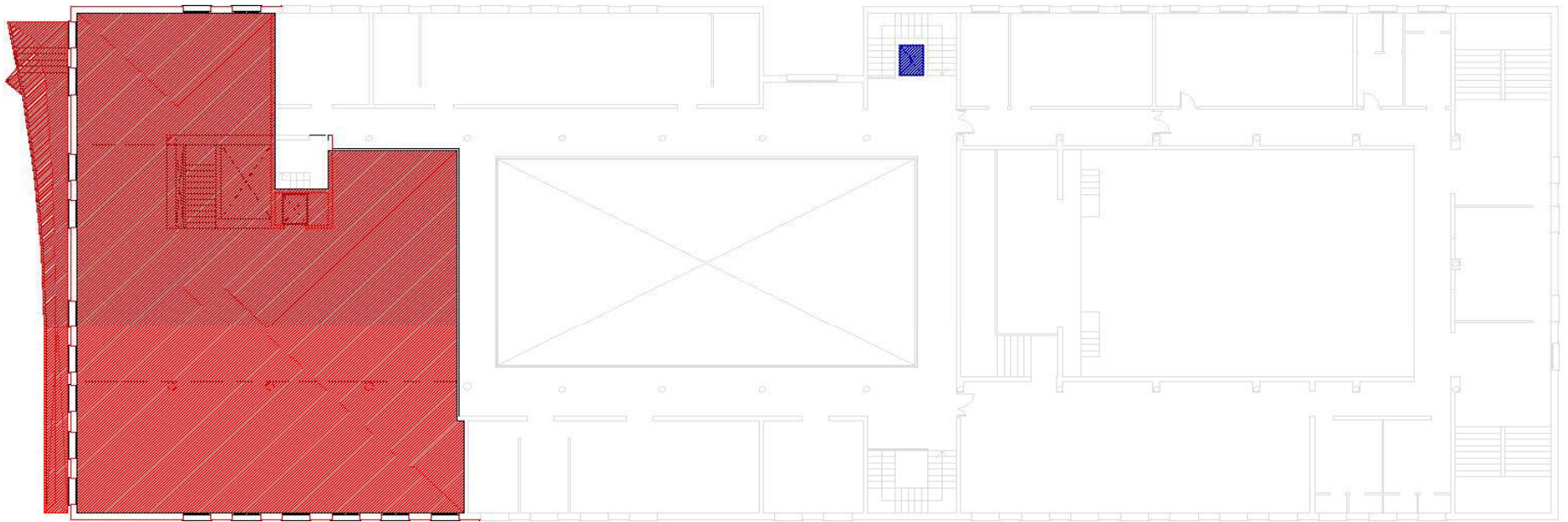

 ESPACIO DISPONIBLE PARA BIBLIOTECA



## PLANTA SOTANO

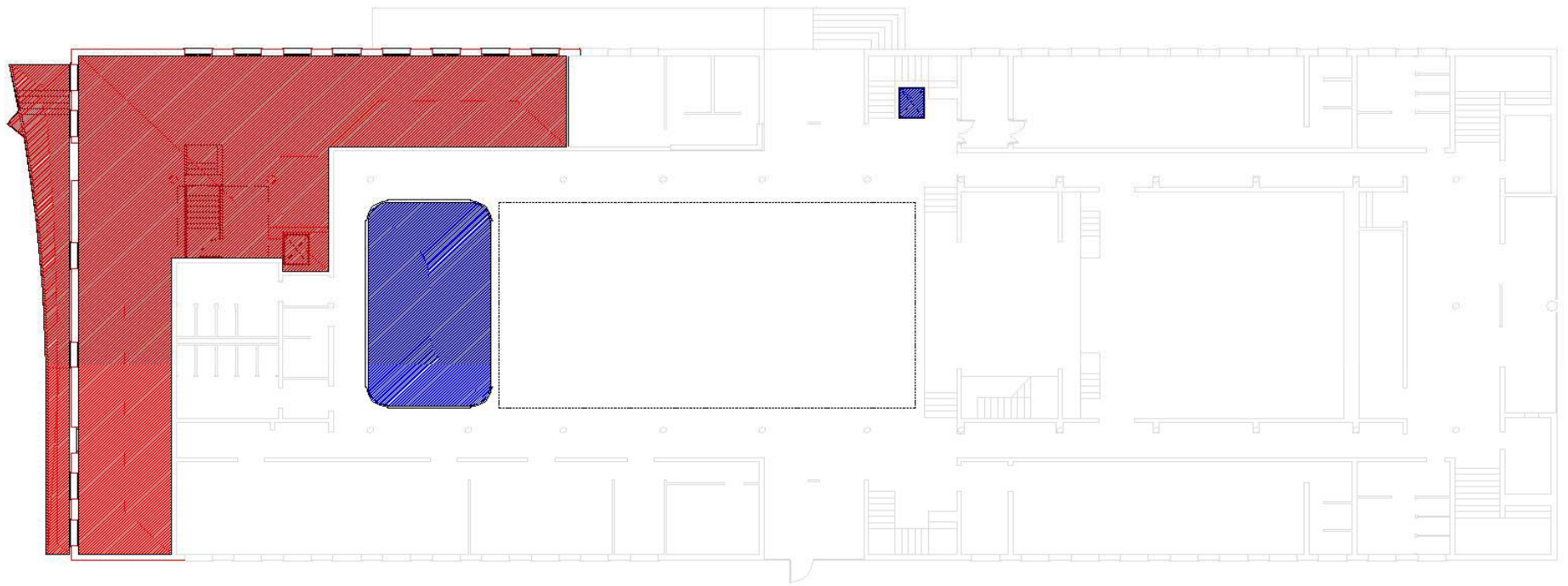
 ESPACIO DISPONIBLE PARA BIBLIOTECA

# ESQUEMA PROPUESTA



# PLANTA PRIMERA

- PROPUESTA BIBLIOTECA
- INTERVENCIÓN EN CENTRO CULTURAL (ASCENSOR)



## PLANTA BAJA

-  PROPUESTA BIBLIOTECA
-  INTERVENCIÓN EN CENTRO CULTURAL (CAFETERÍA - ASCENSOR)



PLANTA SOTANO

biblioteca orcasur





biblioteca orcasur



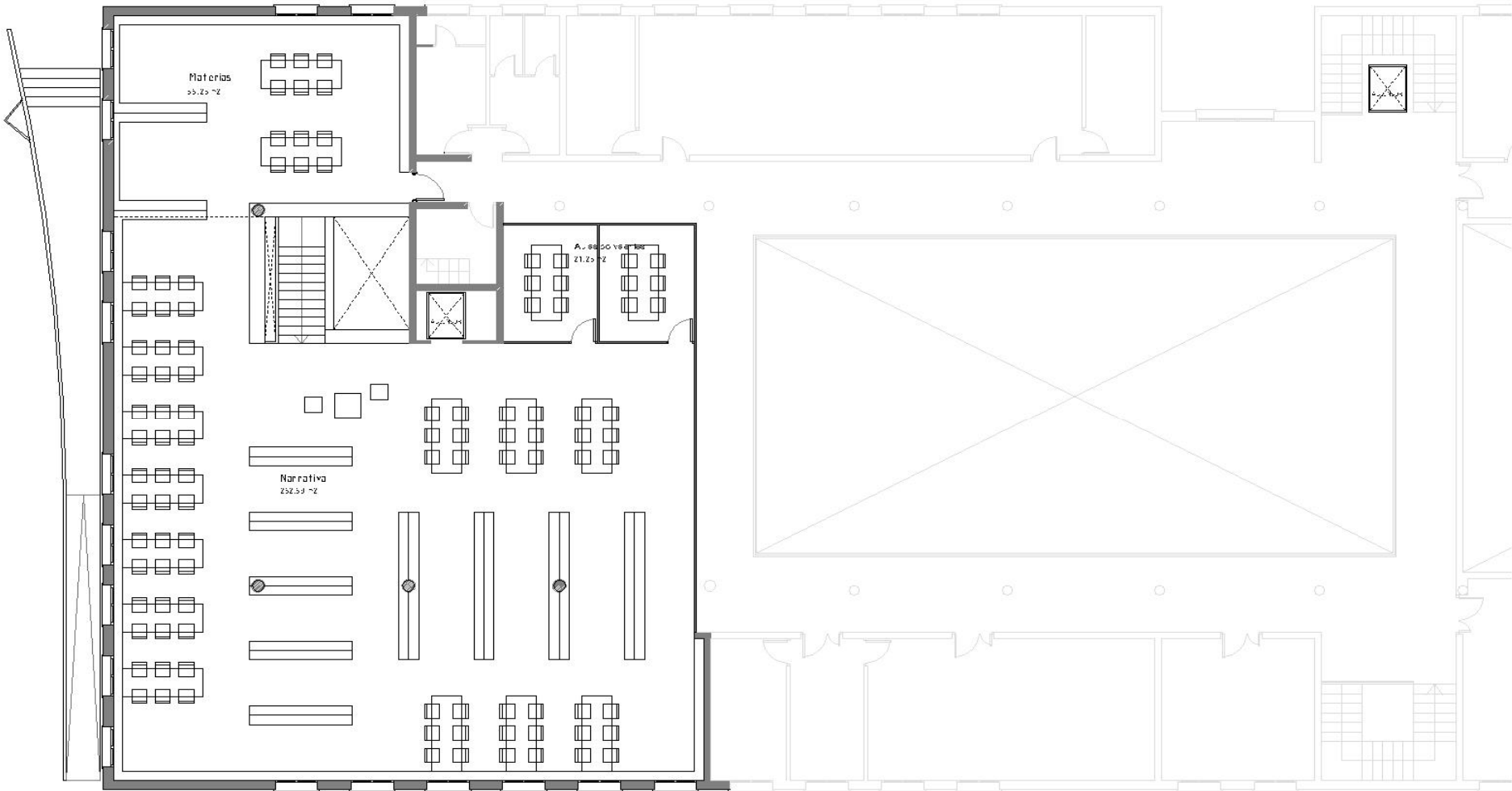




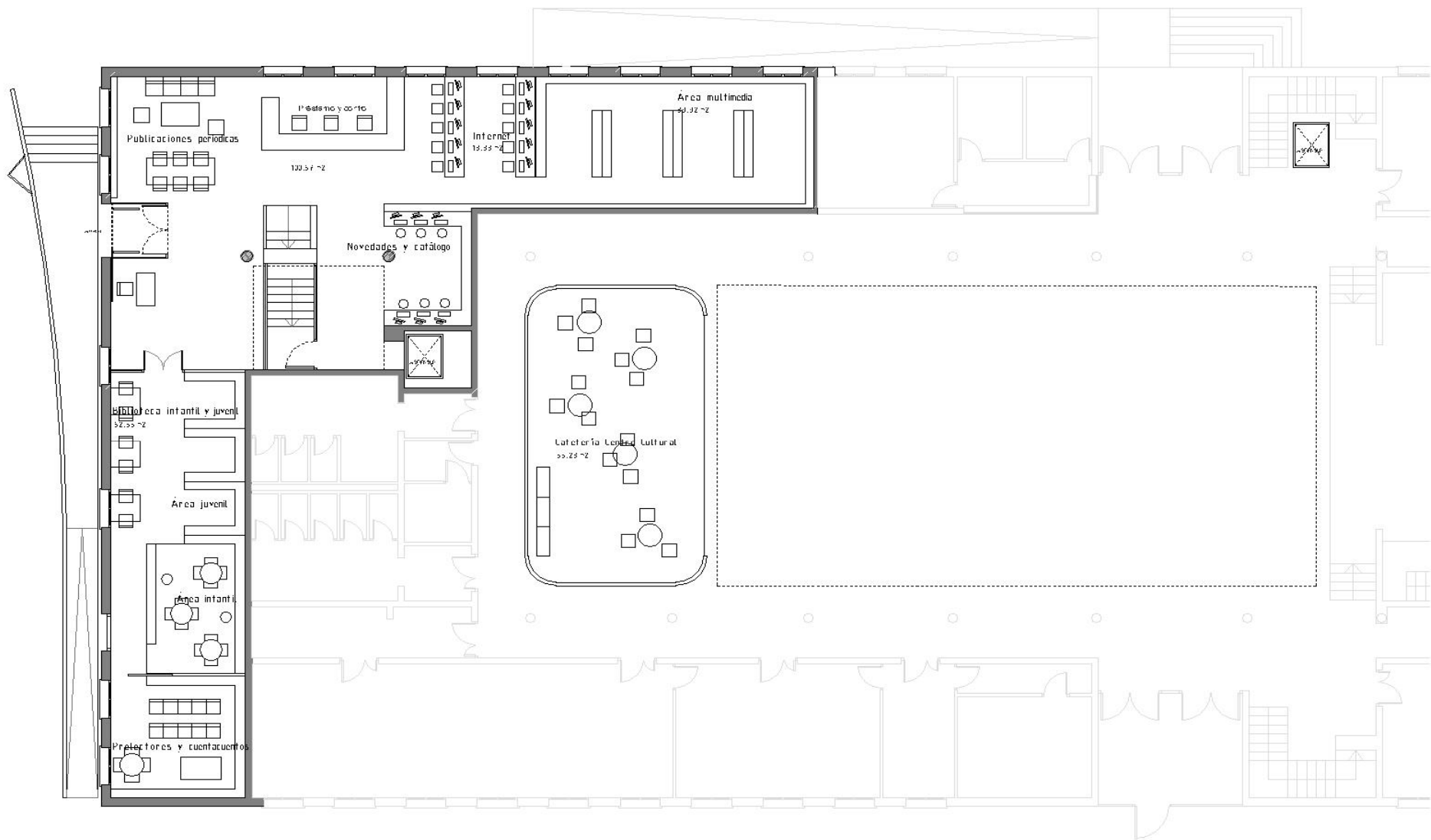
AREA INFANTIL  
Y JUVENIL



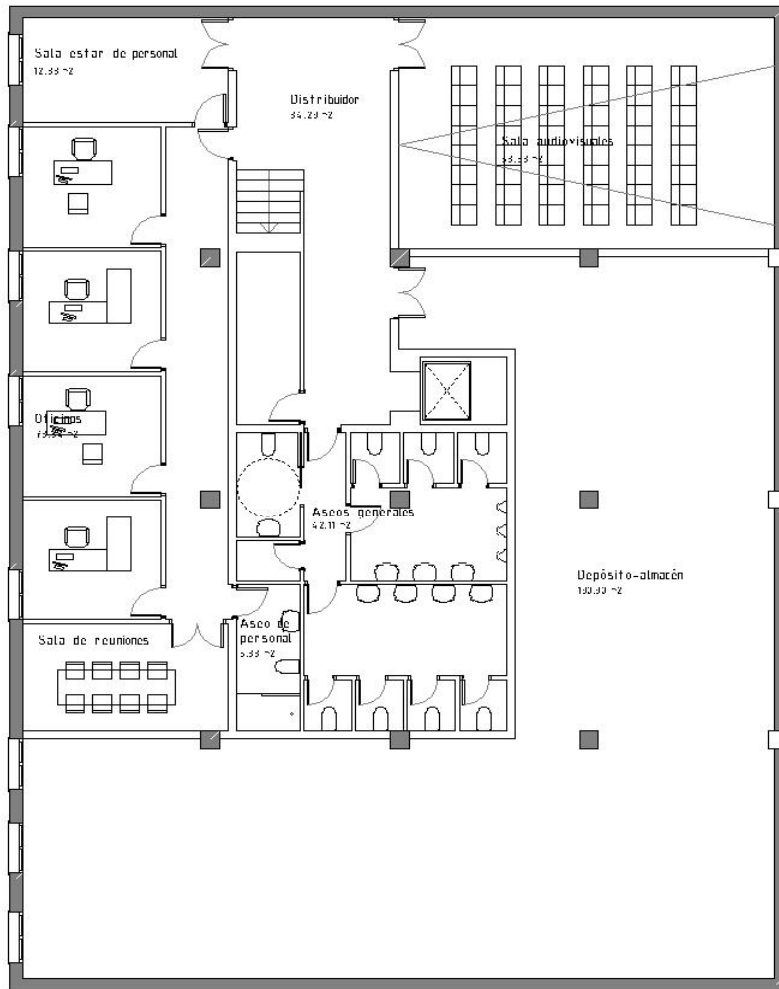
DISTRIBUCIÓN



PLANTA PRIMERA

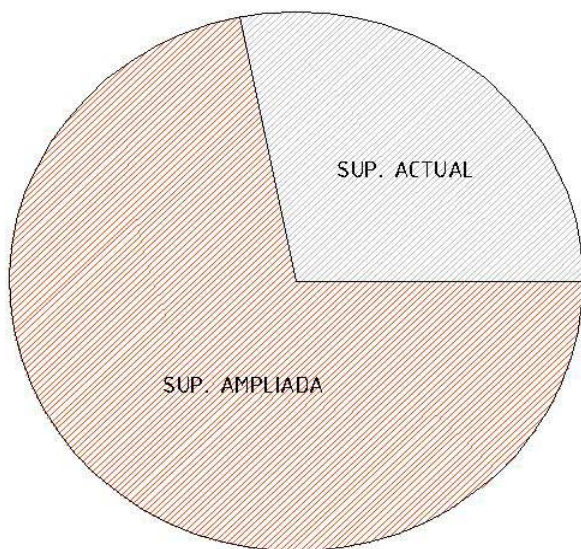


PLANTA BAJA



PLANTA SOTANO





AMPLIACIÓN DE LA SUPERFICIE  
DE BIBLIOTECA EN UN 355 %

PLANTA PRIMERA	Control de acceso	18,18 m <sup>2</sup>
	Sala de lectura y materias	160,07 m <sup>2</sup>
	Sala de estudio	54,86 m <sup>2</sup>
	Despacho	20,59 m <sup>2</sup>
	Aseos	19,26 m <sup>2</sup>
	Almacén	1,65 m <sup>2</sup>
SUPERFICIE TOTAL PLANTA PRIMERA		274,61 m <sup>2</sup>

ESTADO ACTUAL BIBLIOTECA  
SUPERFICIE ÚTIL TOTAL 274,61 m<sup>2</sup>

PLANTA SÓTANO	Distribuidor	34,29 m <sup>2</sup>
	Sala audiovisuales	53,33 m <sup>2</sup>
	Aseos generales	42,11 m <sup>2</sup>
	Depósito-almacén	190,90 m <sup>2</sup>
	Oficinas	73,84 m <sup>2</sup>
	Aseo de personal	5,33 m <sup>2</sup>
	Sala estar de personal	12,83 m <sup>2</sup>
SUPERFICIE TOTAL PLANTA SÓTANO		412,63 m <sup>2</sup>

PLANTA BAJA	Control y acceso		100,67 m <sup>2</sup>
	Publicaciones periódicas		
	Novedades y catálogo		
	Escaleras y ascensor		39,92 m <sup>2</sup>
	Multimedia		
	Internet		18,88 m <sup>2</sup>
	Biblioteca infantil y juvenil	Juvenil	62,55 m <sup>2</sup>
		Infantil	
Prelectores y cuentacuentos			
SUPERFICIE TOTAL PLANTA BAJA		222,02 m <sup>2</sup>	

PLANTA PRIMERA	Narrativa	262,69 m <sup>2</sup>
	Materias	56,25 m <sup>2</sup>
	Aulas polivalentes	21,25 m <sup>2</sup>
SUPERFICIE TOTAL PLANTA PRIMERA		340,19 m <sup>2</sup>

AMPLIACIÓN BIBLIOTECA  
SUPERFICIE ÚTIL TOTAL 974,84 m<sup>2</sup>