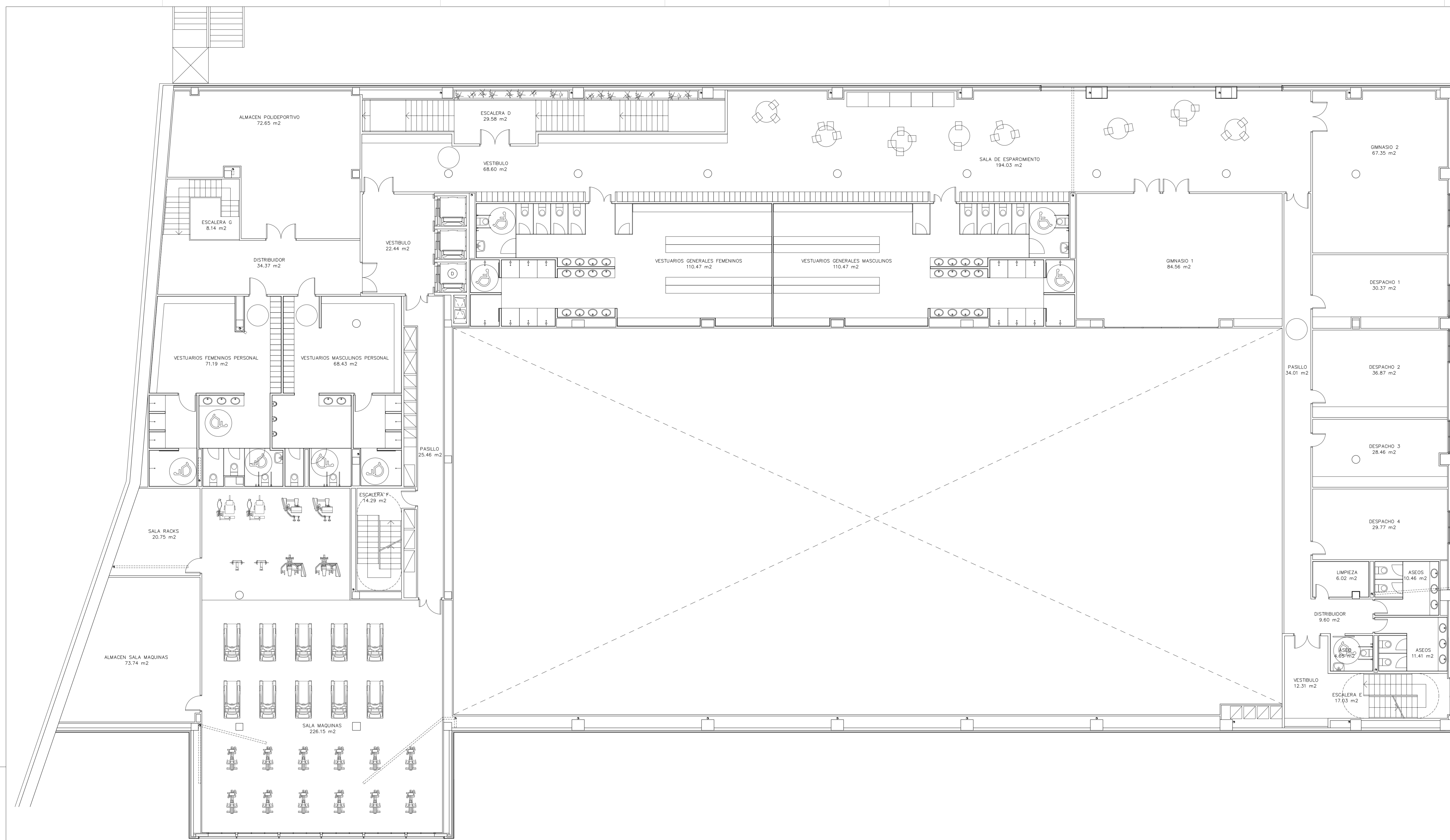


	SUPERFICIE ÚTIL	SUPERFICIE CONSTRUIDA
Apartamento	2073.49 m <sup>2</sup>	
Vestibulo instalaciones	14.88 m <sup>2</sup>	
Sala de acumulación A.C.S.	300.00 m <sup>2</sup>	
Grupo de presión de incendios garaje	16.27 m <sup>2</sup>	
Aljibe de incendios garaje	22.00 m <sup>2</sup>	
Grupo de presión de incendios polideportivo	11.98 m <sup>2</sup>	
Aljibe de incendios polideportivo	6.00 m <sup>2</sup>	
Aljibe y grupo de presión de fontanería	30.78 m <sup>2</sup>	
Vestibulo escalera A	5.03 m <sup>2</sup>	
Escalera A	8.80 m <sup>2</sup>	
Vestibulo escalera B	7.38 m <sup>2</sup>	
Escalera B	7.86 m <sup>2</sup>	
Óseo	9.27 m <sup>2</sup>	
Vestibulo escalera C	3.86 m <sup>2</sup>	
Cuarto de limpieza	8.05 m <sup>2</sup>	
<b>TOTAL PLANTA SÓFANO 2</b>	<b>3393.17 m<sup>2</sup></b>	<b>2516.83 m<sup>2</sup></b>
Apartamento	2028.87 m <sup>2</sup>	
Vestibulo	17.20 m <sup>2</sup>	
Centro de transformación	5.20 m <sup>2</sup>	
CBT apartamento	17.55 m <sup>2</sup>	
CBT polideportivo	48.53 m <sup>2</sup>	
Vestibulo escalera A	5.00 m <sup>2</sup>	
Escalera A	14.68 m <sup>2</sup>	
Vestibulo escalera B	7.16 m <sup>2</sup>	
Escalera B	14.53 m <sup>2</sup>	
Óseo	9.76 m <sup>2</sup>	
Vestibulo escalera C	3.86 m <sup>2</sup>	
Escalera C	31.38 m <sup>2</sup>	
Cuarto de limpieza	8.45 m <sup>2</sup>	
<b>TOTAL PLANTA SÓFANO 1</b>	<b>2240.12 m<sup>2</sup></b>	<b>2664.85 m<sup>2</sup></b>
Instalaciones	1306.30 m <sup>2</sup>	
Vaso de compensación grande	80.00 m <sup>2</sup>	
Vaso de compensación pequeño	8.30 m <sup>2</sup>	
Vestibulo	14.83 m <sup>2</sup>	
Sala de máquinas	122.88 m <sup>2</sup>	
Vestibulo de uso de lavadoras	7.18 m <sup>2</sup>	
Cuarto de lavadoras	15.00 m <sup>2</sup>	
Vestibulo escalera A	3.54 m <sup>2</sup>	
Escalera A	15.33 m <sup>2</sup>	
Cuarto de filtro	33.62 m <sup>2</sup>	
Vestibulo filtro	2.03 m <sup>2</sup>	
Vestibulo escalera B	7.35 m <sup>2</sup>	
Escalera B	14.43 m <sup>2</sup>	
Escalera C	12.12 m <sup>2</sup>	
Vestibulo escalera F	3.32 m <sup>2</sup>	
Escalera F	3.82 m <sup>2</sup>	
<b>TOTAL PLANTA INSTALACIONES</b>	<b>1600.08 m<sup>2</sup></b>	<b>1946.97 m<sup>2</sup></b>
Rampa garaje	239.36 m <sup>2</sup>	
<b>TOTAL RAMPAS SI Y NO</b>	<b>239.36 m<sup>2</sup></b>	<b>231.31 m<sup>2</sup></b>
<b>TOTAL SUPERFICIE BAJO RASANTE</b>	<b>6454.73 m<sup>2</sup></b>	<b>7359.86 m<sup>2</sup></b>
Cuarto de contadores	6.52 m <sup>2</sup>	
Centro de secado lavado	8.62 m <sup>2</sup>	
Sala de personal / Almacén piscina	40.54 m <sup>2</sup>	
Botiquín	21.24 m <sup>2</sup>	
Distribuidor	35.40 m <sup>2</sup>	
Vestuario masculino piscina	100.56 m <sup>2</sup>	
Vestuario femenino piscina	99.52 m <sup>2</sup>	
Vestibulo escalera F	4.10 m <sup>2</sup>	
Escalera F	16.40 m <sup>2</sup>	
Vestibulo escalera A	9.47 m <sup>2</sup>	
Escalera A	8.97 m <sup>2</sup>	
Vestibulo escalera D	33.43 m <sup>2</sup>	
Control interno piscina	10.02 m <sup>2</sup>	
Vestibulo general piscina	200.78 m <sup>2</sup>	
Playa piscinas	887.36 m <sup>2</sup>	
Lamina de agua piscina grande	415.00 m <sup>2</sup>	
Lamina de agua piscina aprendizaje	84.00 m <sup>2</sup>	
Vestibulo infantil piscina	82.29 m <sup>2</sup>	
Vestibulo escalera B	8.90 m <sup>2</sup>	
Escalera B	11.97 m <sup>2</sup>	
Distribuidor	30.88 m <sup>2</sup>	
Sala mult usos 1	59.43 m <sup>2</sup>	
Sala mult usos 2	48.43 m <sup>2</sup>	
Sala mult usos 3	50.77 m <sup>2</sup>	
Pasillo	59.70 m <sup>2</sup>	
Almacén salas mult usos	15.50 m <sup>2</sup>	
Vestibulo escalera E	12.59 m <sup>2</sup>	
Escalera E	7.41 m <sup>2</sup>	
Escalera C	6.02 m <sup>2</sup>	
<b>TOTAL PLANTA PISCINAS</b>	<b>2395.25 m<sup>2</sup></b>	<b>2586.36 m<sup>2</sup></b>
Almacén polideportivo	72.46 m <sup>2</sup>	
Escalera G	8.14 m <sup>2</sup>	
Distribuidor	34.57 m <sup>2</sup>	
Vestuarios personal femenino	71.39 m <sup>2</sup>	
Vestuarios personal masculino	68.43 m <sup>2</sup>	
Tráfico	25.46 m <sup>2</sup>	
Escalera F	15.14 m <sup>2</sup>	
Sala de máquinas	226.15 m <sup>2</sup>	
Almacén sala de máquinas	52.48 m <sup>2</sup>	
Sala de BASE	20.75 m <sup>2</sup>	
Vestibulo ascensores	22.44 m <sup>2</sup>	
Escalera D	29.58 m <sup>2</sup>	
Vestibulo general gimnasios	68.67 m <sup>2</sup>	
Vestuarios generales femeninos	130.47 m <sup>2</sup>	
Vestuarios generales masculinos	130.00 m <sup>2</sup>	
Sala de equipamiento	194.03 m <sup>2</sup>	
Gimnasio 1	84.46 m <sup>2</sup>	
Gimnasio 2	67.35 m <sup>2</sup>	
Despacho 1	30.37 m <sup>2</sup>	
Despacho 2	36.47 m <sup>2</sup>	
Despacho 3	28.46 m <sup>2</sup>	
Despacho 4	29.17 m <sup>2</sup>	
Pasillo	34.03 m <sup>2</sup>	
Cuarto de limpieza	6.02 m <sup>2</sup>	
Distribuidor	9.60 m <sup>2</sup>	
Alcoba femeninos	30.46 m <sup>2</sup>	
Alcoba masculinos	31.43 m <sup>2</sup>	
Alcoba masculinos	4.85 m <sup>2</sup>	
Vestibulo escalera E	31.23 m <sup>2</sup>	
Escalera E	17.03 m <sup>2</sup>	
<b>TOTAL PLANTA GIMNASIOS</b>	<b>1333.22 m<sup>2</sup></b>	<b>1719.54 m<sup>2</sup></b>
Forne acceso	9.80 m <sup>2</sup>	
Contenedores acceso	38.40 m <sup>2</sup>	
Vestibulo acceso	47.67 m <sup>2</sup>	
Escalera D	19.32 m <sup>2</sup>	
Polideportivo	3302.27 m <sup>2</sup>	
Escalera E	6.51 m <sup>2</sup>	
Oficina administración	30.79 m <sup>2</sup>	
Tagueta administración	13.36 m <sup>2</sup>	
Pasillo	23.87 m <sup>2</sup>	
Vestuario equipos 1	16.57 m <sup>2</sup>	
Vestuario equipos 2	16.44 m <sup>2</sup>	
Distribuidor equipos 1 y 2	7.14 m <sup>2</sup>	
Duchas equipos 1 y 2	6.58 m <sup>2</sup>	
Alcoba equipos 1 y 2	13.00 m <sup>2</sup>	
Distribuidor / taquillas	37.47 m <sup>2</sup>	
Vestibulo equipo 3 y 4	5.95 m <sup>2</sup>	
Vestuario equipos 3	21.29 m <sup>2</sup>	
Vestuario equipos 4	21.45 m <sup>2</sup>	
Distribuidor equipos 3 y 4	7.66 m <sup>2</sup>	
Duchas equipos 3 y 4	6.84 m <sup>2</sup>	
Alcoba equipos 3 y 4	10.59 m <sup>2</sup>	
Vestibulo equipos 3 y 4	5.33 m <sup>2</sup>	
Distribuidor / taquillas	19.17 m <sup>2</sup>	
Vestuario equipos 5	16.57 m <sup>2</sup>	
Vestuario equipos 6	15.79 m <sup>2</sup>	
Distribuidor equipos 5 y 6	7.70 m <sup>2</sup>	
Duchas equipos 5 y 6	6.58 m <sup>2</sup>	
Alcoba equipos 5 y 6	9.67 m <sup>2</sup>	
Pasillo escalera E	39.37 m <sup>2</sup>	
Escalera F	14.88 m <sup>2</sup>	
Pasillo	46.25 m <sup>2</sup>	
Vestuario arbitro 1	11.61 m <sup>2</sup>	
Vestuario arbitro 2	11.76 m <sup>2</sup>	
Vestuario arbitro 3	12.00 m <sup>2</sup>	
<b>TOTAL PLANTA POLIDEPORTIVO</b>	<b>2483.83 m<sup>2</sup></b>	<b>2621.86 m<sup>2</sup></b>
Alcoba mantenimiento cubierta	186.47 m <sup>2</sup>	
Sala máquinas	38.00 m <sup>2</sup>	
<b>TOTAL PLANTA CUBIERTA MÁQUINAS</b>	<b>189.47 m<sup>2</sup></b>	<b>227.80 m<sup>2</sup></b>
<b>TOTAL SUPERFICIE SOBRE RASANTE</b>	<b>6490.77 m<sup>2</sup></b>	<b>7155.56 m<sup>2</sup></b>
<b>TOTAL SUPERFICIE</b>	<b>12945.50 m<sup>2</sup></b>	<b>14515.42 m<sup>2</sup></b>

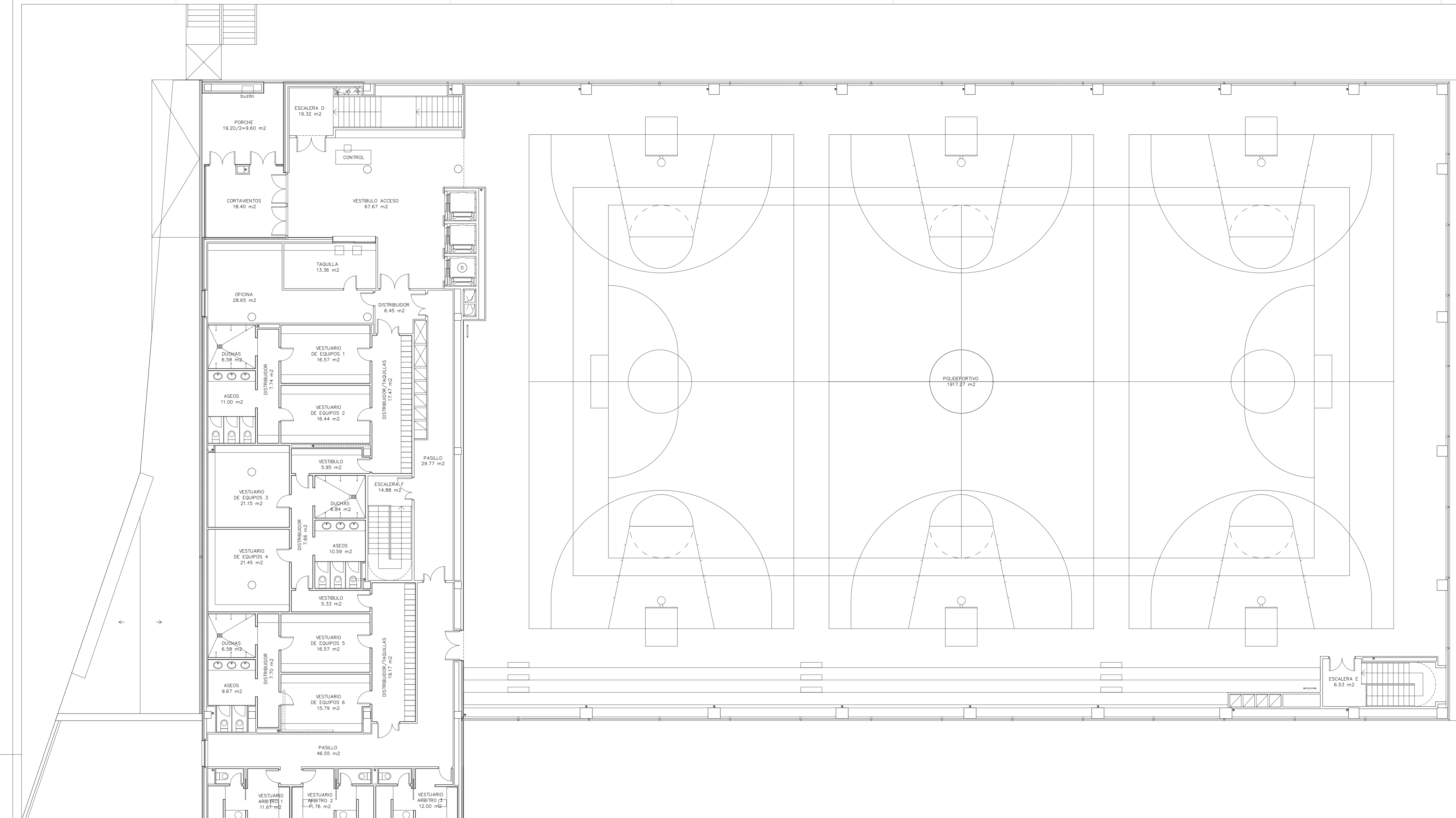
	ÁREA DE GOBIERNO DE HACIENDA Y ADMINISTRACIÓN PÚBLICA	PLANO N°
	DIRECCIÓN GENERAL DE PATRIMONIO SUBDIRECCIÓN GENERAL DE EDIFICACIÓN	<b>A 06</b>
PROYECTO	CONSTRUCCIÓN INSTALACIÓN DEPORTIVA EN PASEO DE LA DIRECCIÓN	REFERENCIA 2008
EMPLAZAMIENTO	PASEO DE LA DIRECCIÓN	FECHA NOVIEMBRE 2008
PLANO	USOS Y SUPERFICIES PLANTA PISCINAS	ESCALA 1/100
A.T. ARQUITECTURA	G.O.C. A.T. ESTRUCTURAS	A.T. INSTALACIONES
FDO.: EUSENIA DEL CAMPO GARCIA	FDO.:	FDO.:
EL ARQUITECTO MUNICIPAL		FDO.: CLETO BARRERO SORRIVAS



	SUPERFICIE ÚTIL	SUPERFICIE CONTRIBUIDA
Aparcamiento	2073.49 m²	
Vestibulo instalaciones	14.48 m²	
Sala de acumulación A.C.S.	100.00 m²	
Grupo de presión de incendios garaje	16.37 m²	
Aljibe de incendios garaje	12.00 m²	
Grupo de presión de incendios polideportivo	11.98 m²	
Aljibe de incendios polideportivo	6.00 m²	
Aljibe y grupo de presión de fontanería	30.78 m²	
Vestibulo escalera A	5.03 m²	
Escalera A	8.80 m²	
Vestibulo escalera B	7.38 m²	
Escalera B	7.86 m²	
Óseo	9.77 m²	
Vestibulo escalera C	3.86 m²	
Escalera C	7.38 m²	
Cuarto de limpieza	8.05 m²	
<b>TOTAL PLANTA SÓFANO 2</b>	<b>3383.3 m²</b>	<b>2516.89 m²</b>
Aparcamiento	2028.87 m²	
Vestibulo	17.20 m²	
Centro de transformación	52.78 m²	
CSBT apartamento	17.55 m²	
CSBT polideportivo	48.33 m²	
Vestibulo escalera A	5.00 m²	
Escalera A	14.48 m²	
Vestibulo escalera B	7.35 m²	
Escalera B	14.53 m²	
Óseo	9.75 m²	
Vestibulo escalera C	3.86 m²	
Escalera C	13.38 m²	
Cuarto de limpieza	8.05 m²	
<b>TOTAL PLANTA SÓFANO 1</b>	<b>2240.3 m²</b>	<b>2664.85 m²</b>
Instalaciones	1306.30 m²	
Vaso de compensación grande	80.00 m²	
Vaso de compensación pequeño	8.30 m²	
Vestibulo	14.83 m²	
Sala de máquinas	122.88 m²	
Vestibulo de uso de lavadoras	15.00 m²	
Cuarto de basura	3.64 m²	
Vestibulo escalera A	15.33 m²	
Escalera A	15.33 m²	
Cuarto de filtro	33.62 m²	
Vestibulo filtro	2.03 m²	
Vestibulo escalera B	7.35 m²	
Escalera B	14.43 m²	
Escalera C	12.12 m²	
Vestibulo escalera F	3.82 m²	
Escalera F	3.82 m²	
<b>TOTAL PLANTA INSTALACIONES</b>	<b>1600.08 m²</b>	<b>1846.97 m²</b>
Rampa garaje	239.36 m²	
<b>TOTAL RAMPAS SI A PO</b>	<b>239.36 m²</b>	<b>231.31 m²</b>
<b>TOTAL SUPERFICIE BAJO RASANTE</b>	<b>6454.73 m²</b>	<b>7359.86 m²</b>
Cuarto de contadores	6.52 m²	
Centro de secado amianto	8.02 m²	
Sala de personal / Almacén piscina	40.54 m²	
Botiquín	21.24 m²	
Distribuidor	35.00 m²	
Vestuario masculino piscina	100.56 m²	
Vestuario femenino piscina	95.53 m²	
Vestibulo escalera F	4.10 m²	
Escalera F	16.40 m²	
Vestibulo escalera A	9.43 m²	
Escalera A	8.97 m²	
Vestibulo escalera D	33.83 m²	
Control interno piscina	10.02 m²	
Vestibulo general piscina	200.00 m²	
Piscina piscinas	887.36 m²	
Lamina de agua piscina grande	431.80 m²	
Lamina de agua piscina aprendizaje	88.00 m²	
Vestuario infantil piscina	82.29 m²	
Vestibulo escalera B	8.00 m²	
Escalera B	11.97 m²	
Distribuidor	10.88 m²	
Sala multiasos 1	59.43 m²	
Sala multiasos 2	48.33 m²	
Sala multiasos 3	50.77 m²	
Pasillo	59.70 m²	
Almacén salas multiasos	15.50 m²	
Vestibulo escalera E	12.59 m²	
Escalera E	7.53 m²	
Escalera C	6.02 m²	
<b>TOTAL PLANTA PISCINAS</b>	<b>2385.25 m²</b>	<b>2586.36 m²</b>
Almacén polideportivo	72.46 m²	
Escalera G	8.14 m²	
Distribuidor	34.57 m²	
Vestuario personal femenino	71.39 m²	
Vestuario personal masculino	68.43 m²	
Pasillo	25.46 m²	
Escalera F	15.14 m²	
Sala de máquinas	226.55 m²	
Almacén sala de máquinas	52.48 m²	
Sala de BASE	20.75 m²	
Vestibulo ascensores	22.44 m²	
Escalera D	29.58 m²	
Vestibulo general gimnasios	68.60 m²	
Vestuario general femenino	110.47 m²	
Vestuario general masculino	110.47 m²	
Sala de esparcimiento	194.03 m²	
Gimnasio 1	84.56 m²	
Gimnasio 2	67.35 m²	
Despacho 1	30.37 m²	
Despacho 2	36.87 m²	
Despacho 3	28.46 m²	
Despacho 4	29.77 m²	
Pasillo	34.01 m²	
Cuarto de limpieza	6.02 m²	
Distribuidor	9.60 m²	
Óseo femenino	10.46 m²	
Óseo masculino	11.41 m²	
Óseo multiválida	4.85 m²	
Vestibulo escalera E	12.31 m²	
Escalera E	17.03 m²	
<b>TOTAL PLANTA GIMNASIOS</b>	<b>1333.22 m²</b>	<b>1719.54 m²</b>
Forne acceso	9.60 m²	
Contadores acceso	18.40 m²	
Vestibulo acceso	67.67 m²	
Escalera D	19.32 m²	
Polideportivo	1917.27 m²	
Escalera E	6.58 m²	
Oficina administración	10.79 m²	
Tagueta administración	13.36 m²	
Pasillo	23.87 m²	
Vestuario equipo 1	16.57 m²	
Vestuario equipo 2	16.44 m²	
Distribuidor equipo 1 y 2	7.34 m²	
Óseo equipo 1 y 2	6.58 m²	
Óseo equipo 3 y 4	13.00 m²	
Distribuidor / taquillas	37.07 m²	
Vestibulo equipo 3 y 4	5.95 m²	
Vestuario equipo 3	21.38 m²	
Vestuario equipo 4	21.45 m²	
Distribuidor equipo 3 y 4	7.66 m²	
Óseo equipo 3 y 4	6.84 m²	
Óseo equipo 3 y 4	10.59 m²	
Vestibulo equipo 3 y 4	5.33 m²	
Distribuidor / taquillas	19.17 m²	
Vestuario equipo 5	16.57 m²	
Vestuario equipo 6	15.79 m²	
Distribuidor equipo 5 y 6	7.70 m²	
Óseo equipo 5 y 6	6.58 m²	
Óseo equipo 5 y 6	9.67 m²	
Pasillo escalera F	29.37 m²	
Escalera F	14.88 m²	
Pasillo	46.25 m²	
Vestuario arbitro 1	11.63 m²	
Vestuario arbitro 2	11.76 m²	
Vestuario arbitro 3	12.00 m²	
<b>TOTAL PLANTA POLIDEPORTIVO</b>	<b>2483.83 m²</b>	<b>2621.86 m²</b>
Acceso mantenimiento cubierta	186.47 m²	
Sala máquinas	18.00 m²	
<b>TOTAL PLANTA CUBIERTA MAQUINAS</b>	<b>186.47 m²</b>	<b>237.80 m²</b>
<b>TOTAL SUPERFICIE SOBRE RASANTE</b>	<b>6460.77 m²</b>	<b>7359.86 m²</b>
<b>TOTAL SUPERFICIE</b>	<b>12945.50 m²</b>	<b>14515.42 m²</b>

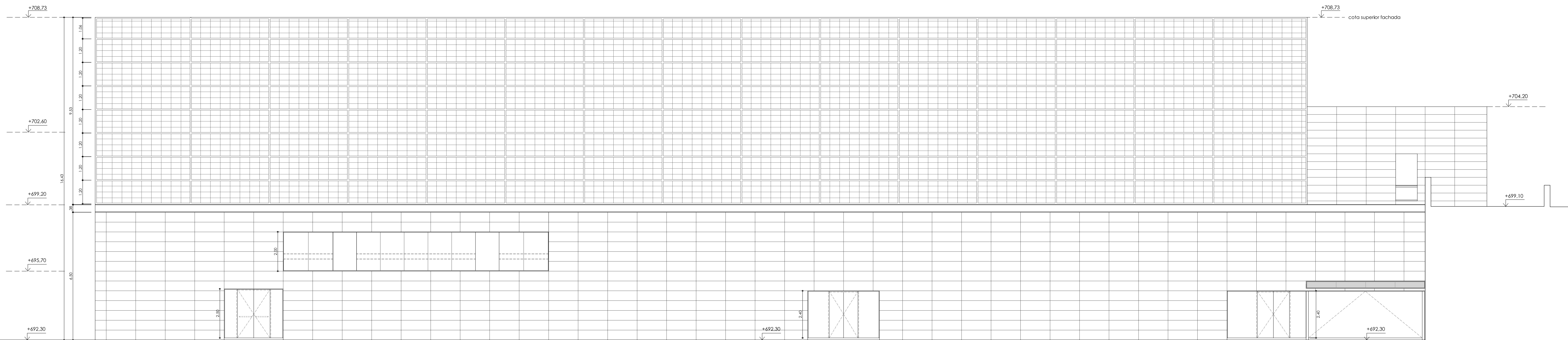
	ÁREA DE GOBIERNO DE HACIENDA Y ADMINISTRACIÓN PÚBLICA	PLANO N° <b>A 07</b>
	DIRECCIÓN GENERAL DE PATRIMONIO SUBDIRECCIÓN GENERAL DE EDIFICACIÓN	
PROYECTO CONSTRUCCIÓN INSTALACIÓN DEPORTIVA EN PASEO DE LA DIRECCIÓN	REFERENCIA 2008	
EMPLAZAMIENTO PASEO DE LA DIRECCIÓN	FECHA NOVIEMBRE 2008	
PLANO USOS Y SUPERFICIES PLANTA GIMNASIOS	ESCALA 1/100	
A.T. ARQUITECTURA G.O.C. A.T. ESTRUCTURAS	A.T. INSTALACIONES	EL ARQUITECTO MUNICIPAL
FDO.: EUGENIA DEL CAMPO GARCIA	FDO.:	FDO.: CLETO BARREIRO SORRIVAS

DEPARTAMENTO DE CONSTRUCCIÓN Y EQUIPAMIENTO DEPORTIVO

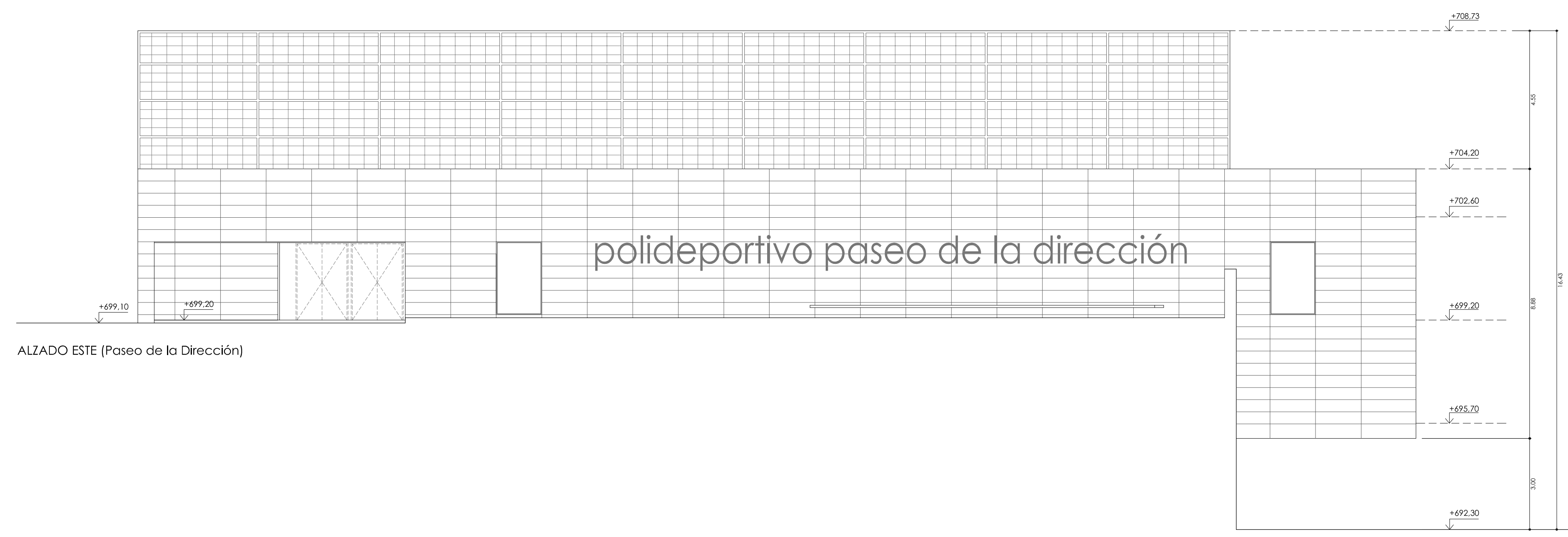


	SUPERFICIE ÚTIL	SUPERFICIE CONTRIBUIDA
Apartamento	2073.49 m²	
Vestibulo instalaciones	14.48 m²	
Sala de acumulación A.C.S.	100.00 m²	
Grupo de presión de incendios garaje	16.27 m²	
Aljibe de incendios garaje	12.00 m²	
Grupo de presión de incendios polideportivo	11.98 m²	
Aljibe de incendios polideportivo	6.00 m²	
Aljibe y grupo de presión de fontanería	30.78 m²	
Vestibulo escalera A	5.03 m²	
Escalera A	8.80 m²	
Vestibulo escalera B	7.38 m²	
Escalera B	7.86 m²	
Cuarto	9.27 m²	
Vestibulo escalera C	3.86 m²	
Escalera C	7.38 m²	
Cuarto de limpieza	8.05 m²	
<b>TOTAL PLANTA SÓFANO 2</b>	<b>3383.51 m²</b>	<b>2516.82 m²</b>
Apartamento	2028.87 m²	
Vestibulo	17.20 m²	
Centro de transformación	52.70 m²	
CSBT apartamento	17.55 m²	
CSBT polideportivo	48.53 m²	
Vestibulo escalera A	5.00 m²	
Escalera A	14.68 m²	
Vestibulo escalera B	7.38 m²	
Escalera B	14.53 m²	
Cuarto	9.20 m²	
Vestibulo escalera C	3.86 m²	
Escalera C	11.38 m²	
Cuarto de limpieza	8.45 m²	
<b>TOTAL PLANTA SÓFANO 1</b>	<b>2240.12 m²</b>	<b>2664.85 m²</b>
Instalaciones	1306.10 m²	
Vaso de compensación grande	80.00 m²	
Vaso de compensación pequeño	8.30 m²	
Vestibulo	14.83 m²	
Sala de máquinas	122.88 m²	
Vestibulo de uso de basuras	15.00 m²	
Cuarto de basuras	3.54 m²	
Vestibulo escalera A	15.33 m²	
Escalera A	15.33 m²	
Cuarto de filtro	33.62 m²	
Vestibulo C/Repos	2.03 m²	
Vestibulo escalera B	7.35 m²	
Escalera B	14.43 m²	
Escalera C	12.12 m²	
Vestibulo escalera F	3.32 m²	
Escalera F	3.82 m²	
<b>TOTAL PLANTA INSTALACIONES</b>	<b>1600.08 m²</b>	<b>1946.97 m²</b>
Rampa garaje	239.36 m²	
<b>TOTAL SUPERFICIE BAJO RASANTE</b>	<b>6454.73 m²</b>	<b>7359.86 m²</b>
Cuarto de contadores	6.52 m²	
Centro de secos amianto	8.62 m²	
Sala de personal / Almacén piscina	40.54 m²	
Recepión	21.24 m²	
Distribuidor	39.40 m²	
Vestuario masculino piscina	100.56 m²	
Vestuario femenino piscina	99.30 m²	
Vestibulo escalera F	4.10 m²	
Escalera F	16.40 m²	
Vestibulo escalera A	9.47 m²	
Escalera A	8.97 m²	
Vestibulo escalera D	13.43 m²	
Control interna piscina	10.02 m²	
Vestibulo	200.00 m²	
Piscina piscinas	887.16 m²	
Lamina de agua piscina grande	451.80 m²	
Lamina de agua piscina aprendizaje	43.00 m²	
Vestibulo infantil/piscina	82.29 m²	
Vestibulo escalera B	8.90 m²	
Escalera B	11.97 m²	
Distribuidor	10.88 m²	
Sala multusos 1	59.43 m²	
Sala multusos 2	48.13 m²	
Sala multusos 3	50.77 m²	
Pasillo	59.70 m²	
Almacén salas multusos	15.50 m²	
Vestibulo escalera E	12.59 m²	
Escalera E	7.53 m²	
Escalera C	6.02 m²	
<b>TOTAL PLANTA PISCINAS</b>	<b>2393.25 m²</b>	<b>2586.36 m²</b>
Almacén polideportivo	72.45 m²	
Escalera G	8.14 m²	
Distribuidor	34.57 m²	
Vestuario personal femenino	71.39 m²	
Vestuario personal masculino	68.43 m²	
Pasillo	29.46 m²	
Escalera F	15.16 m²	
Sala de máquinas	226.15 m²	
Almacén sala de máquinas	52.48 m²	
Sala de BASE	20.70 m²	
Vestibulo ascensores	22.44 m²	
Escalera D	29.50 m²	
Vestibulo general gimnasios	68.40 m²	
Vestuario generales femeninos	110.47 m²	
Vestuario generales masculinos	110.47 m²	
Sala de apartamiento	194.03 m²	
Gimnasio 1	84.46 m²	
Gimnasio 2	67.35 m²	
Recepción 1	30.17 m²	
Recepción 2	34.47 m²	
Recepción 3	28.45 m²	
Recepción 4	29.17 m²	
Pasillo	34.03 m²	
Cuarto de limpieza	6.02 m²	
Distribuidor	9.60 m²	
Aseo femenino	10.46 m²	
Aseo masculino	11.43 m²	
Aseo masculinidad	4.85 m²	
Vestibulo escalera E	11.23 m²	
Escalera E	17.03 m²	
Escalera C	6.02 m²	
<b>TOTAL PLANTA GIMNASIOS</b>	<b>1333.22 m²</b>	<b>1719.54 m²</b>
Porche acceso	9.00 m²	
Cortavientos acceso	18.40 m²	
Vestibulo acceso	47.62 m²	
Escalera D	19.32 m²	
Polideportivo	1917.27 m²	
Escalera F	6.52 m²	
Oficina administración	10.79 m²	
Tagueta administración	13.16 m²	
Pasillo	23.87 m²	
Vestuario equipos 1	16.57 m²	
Vestuario equipos 2	16.44 m²	
Distribuidor equipos 1 y 2	7.18 m²	
Duchas equipos 1 y 2	6.58 m²	
Aseo equipos 1 y 2	11.00 m²	
Distribuidor / taquillas	17.47 m²	
Vestibulo equipo 3 y 4	5.95 m²	
Vestuario equipos 3	21.45 m²	
Vestuario equipos 4	21.45 m²	
Distribuidor equipos 3 y 4	7.66 m²	
Duchas equipos 3 y 4	6.84 m²	
Aseo equipos 3 y 4	10.59 m²	
Vestibulo equipos 3 y 4	5.33 m²	
Distribuidor / taquillas	19.17 m²	
Vestuario equipos 5	16.57 m²	
Vestuario equipos 6	15.79 m²	
Distribuidor equipos 5 y 6	7.70 m²	
Duchas equipos 5 y 6	6.58 m²	
Aseo equipos 5 y 6	9.67 m²	
Pasillo escalera E	29.37 m²	
Escalera F	14.88 m²	
Pasillo	46.05 m²	
Vestuario arbitro 1	11.61 m²	
Vestuario arbitro 2	11.76 m²	
Vestuario arbitro 3	12.00 m²	
<b>TOTAL PLANTA POLIDEPORTIVO</b>	<b>2483.83 m²</b>	<b>2621.86 m²</b>
Aljibe mantenimiento cubierta	186.47 m²	
Sala máquinas	18.40 m²	
<b>TOTAL PLANTA CUBIERTA MÁQUINAS</b>	<b>198.87 m²</b>	<b>237.80 m²</b>
<b>TOTAL SUPERFICIE SOBRE RASANTE</b>	<b>6400.37 m²</b>	<b>7155.56 m²</b>
<b>TOTAL SUPERFICIE</b>	<b>12945.50 m²</b>	<b>14515.42 m²</b>

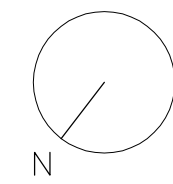
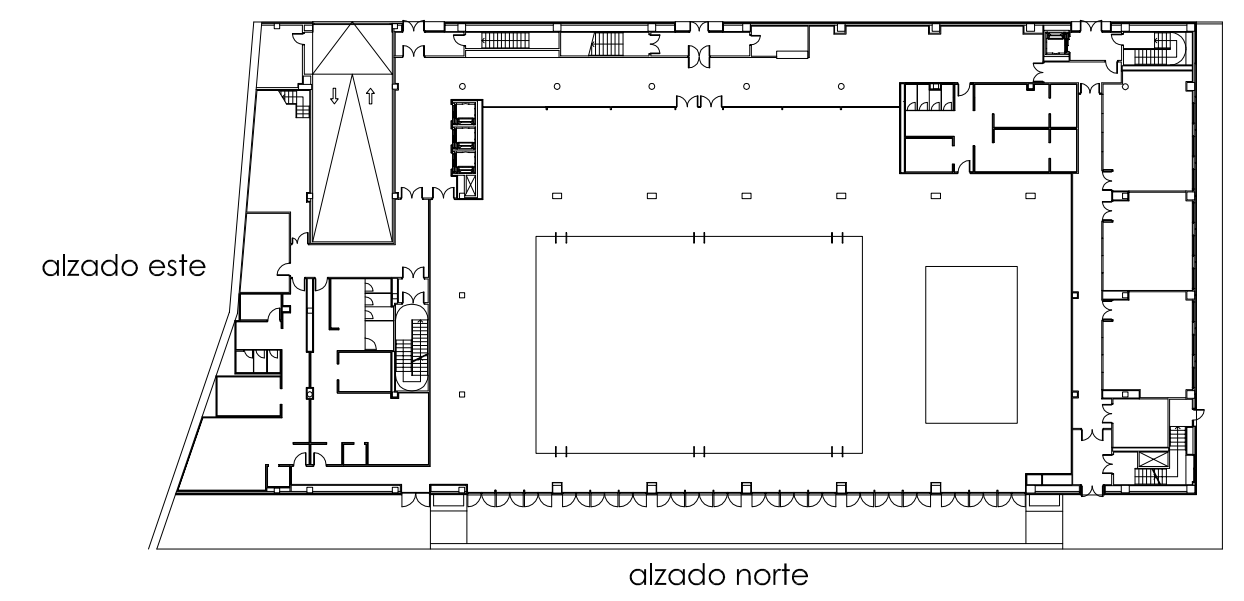
	ÁREA DE GOBIERNO DE HACIENDA Y ADMINISTRACIÓN PÚBLICA	PLANO N° <b>A 08</b>
	DIRECCIÓN GENERAL DE PATRIMONIO SUBDIRECCIÓN GENERAL DE EDIFICACIÓN	
PROYECTO CONSTRUCCIÓN INSTALACIÓN DEPORTIVA EN PASEO DE LA DIRECCIÓN	REFERENCIA 2008	
EMPLAZAMIENTO PASEO DE LA DIRECCIÓN	FECHA NOVIEMBRE 2008	
PLANO USOS Y SUPERFICIES PLANTA POLIDEPORTIVO	ESCALA 1/100	
A.T. ARQUITECTURA G.O.C. A.T. ESTRUCTURAS	A.T. INSTALACIONES	EL ARQUITECTO MUNICIPAL
FDO.: EUGENIA DEL CAMPO GARCIA	FDO.:	FDO.: CLETO BARRERO SORRIVAS




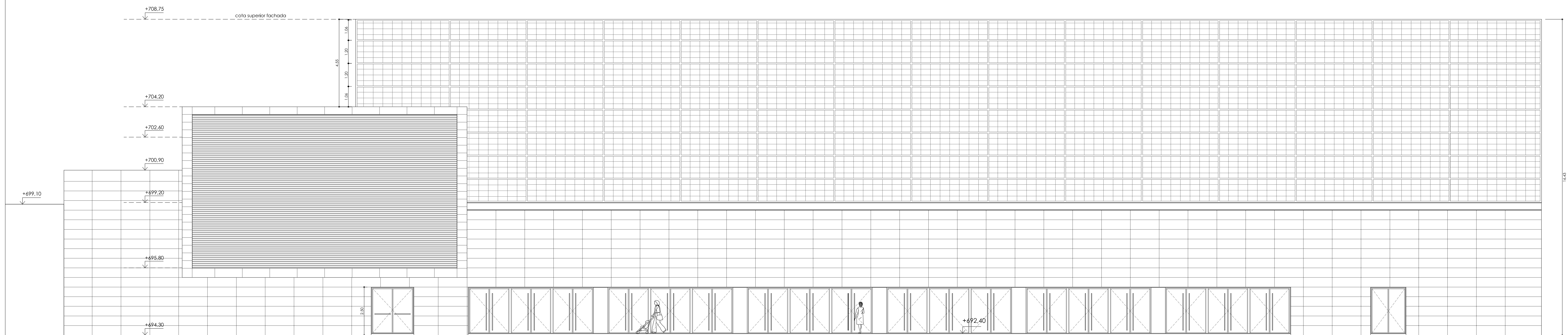
ALZADO NORTE



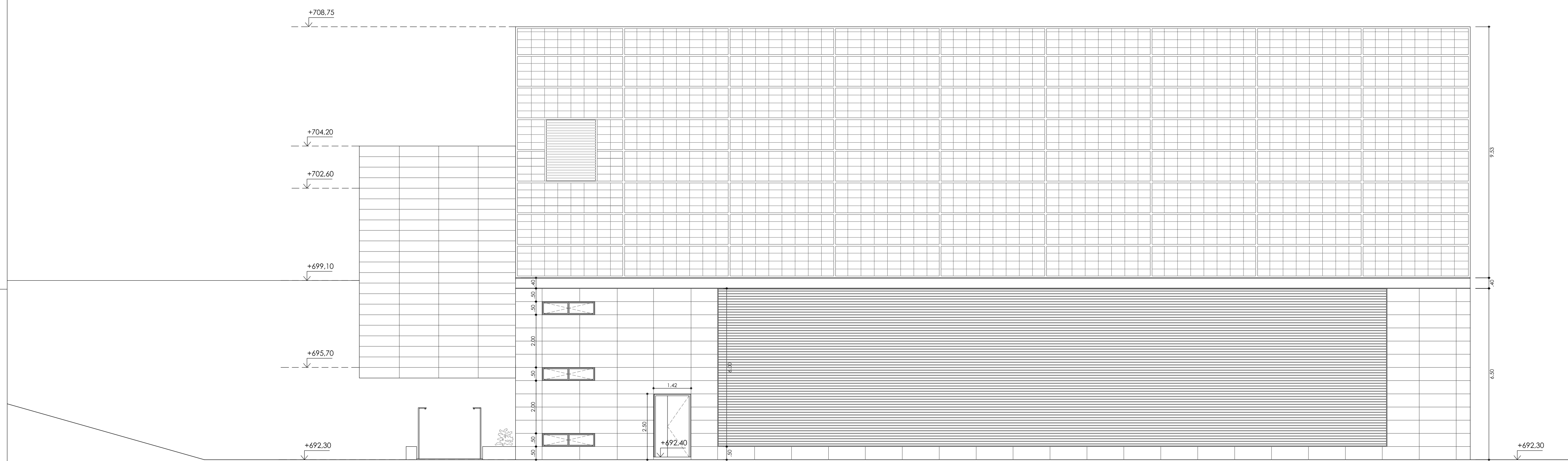
ALZADO ESTE (Paseo de la Dirección)



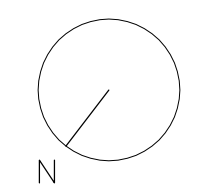
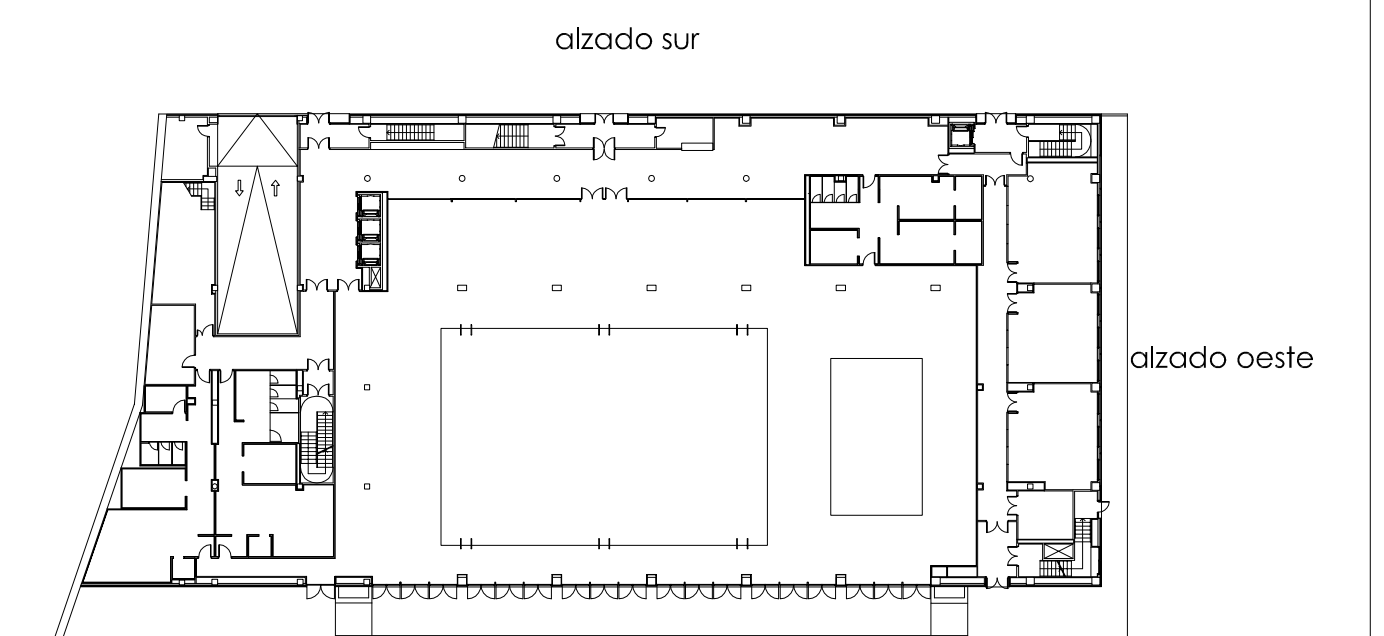
		ÁREA DE GOBIERNO DE HACIENDA Y ADMINISTRACIÓN PÚBLICA	PLANO N.º <b>A 10</b>
DIRECCIÓN GENERAL DE PATRIMONIO SUBDIRECCIÓN GENERAL DE EDIFICACIÓN		REFERENCIA 2008	
PROYECTO CONSTRUCCIÓN INSTALACIÓN DEPORTIVA EN PASEO DE LA DIRECCIÓN		FECHA NOVIEMBRE 2008	
EMPLAZAMIENTO PASEO DE LA DIRECCIÓN		ESCALA 1/100	
PLANO <b>ALZADOS NORTE Y ESTE</b>			
A.T. ARQUITECTURA	G.O.C.	A.T. ESTRUCTURAS	A.T. INSTALACIONES
FDO.: EUGENIA DEL CAMPO GARCIA	FDO.:	FDO.:	FDO.:
			EL ARQUITECTO MUNICIPAL FDO. CLETO BARREIRO SORRIVAS




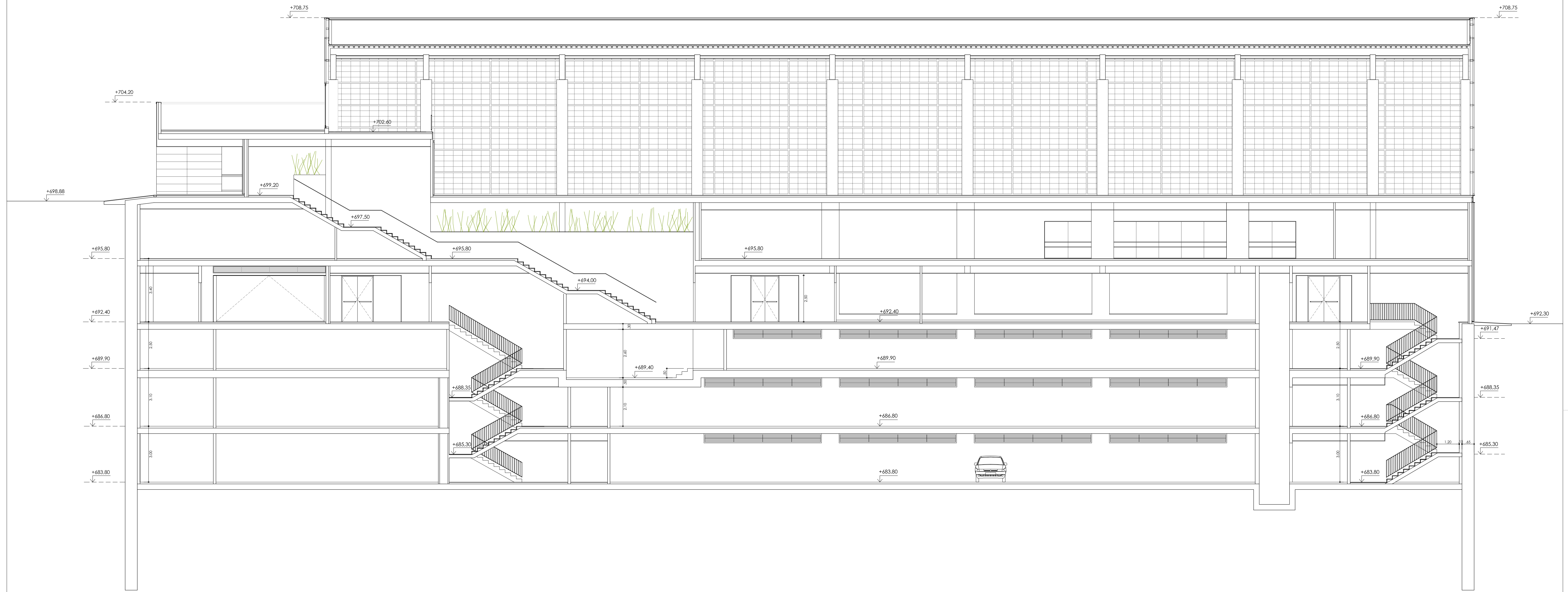
ALZADO SUR



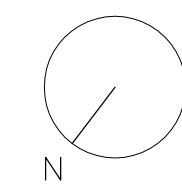
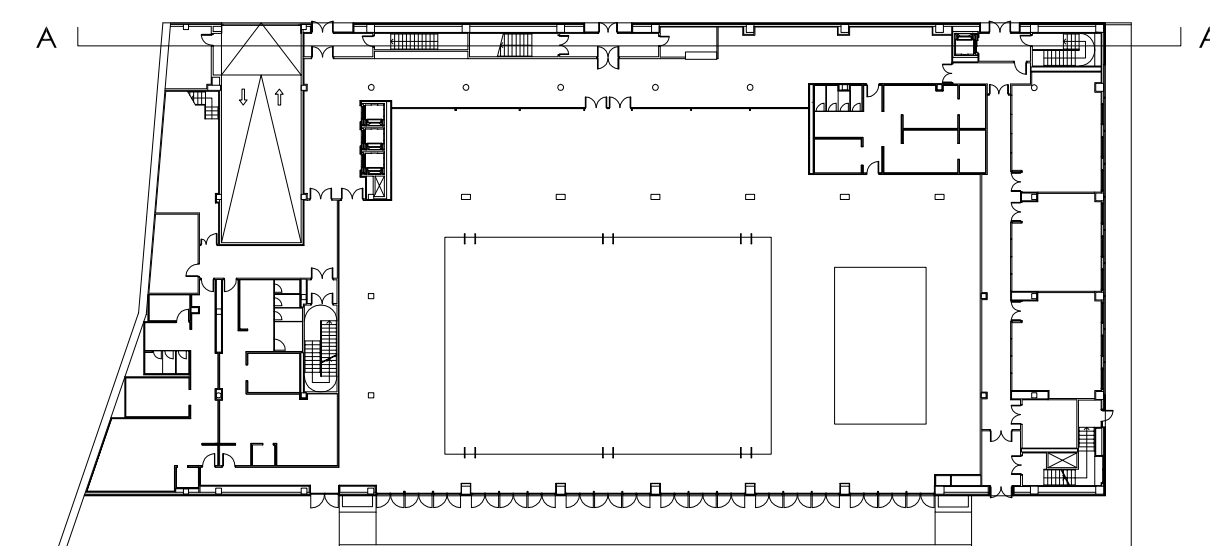
ALZADO OESTE




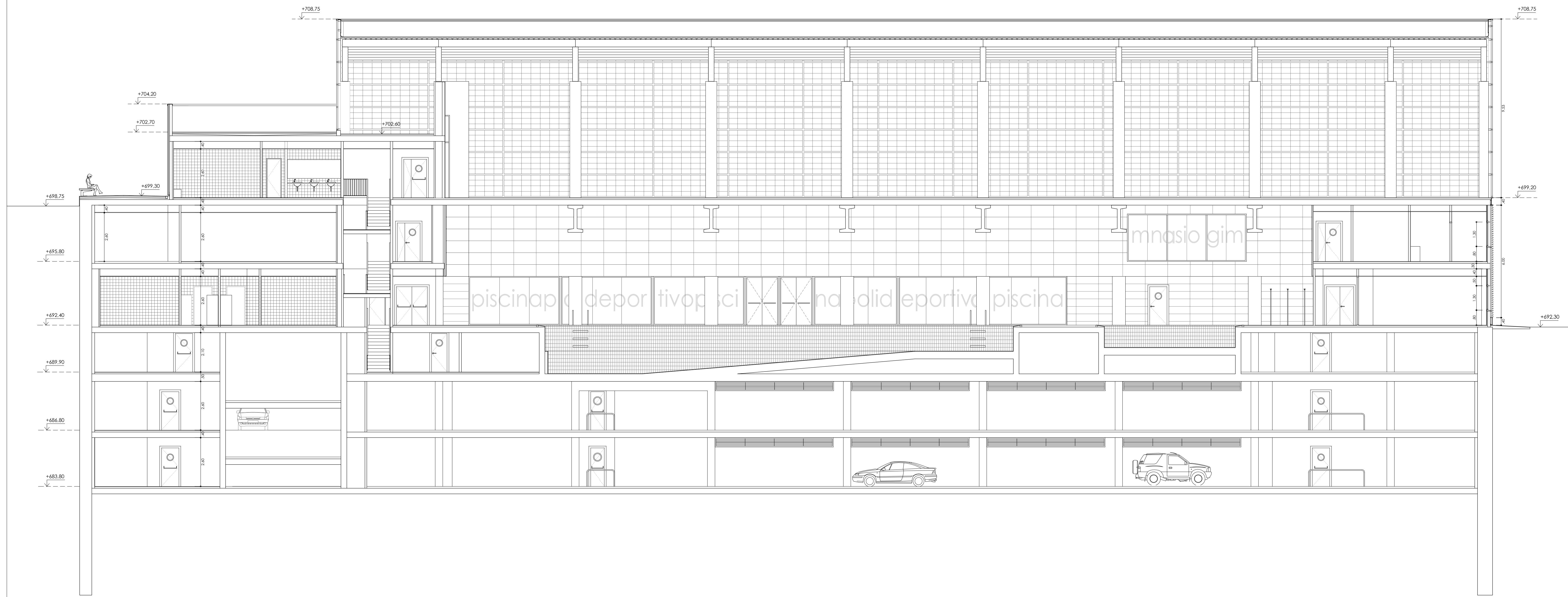
		ÁREA DE GOBIERNO DE HACIENDA Y ADMINISTRACIÓN PÚBLICA		PLANO N.º <b>A 11</b>
DIRECCIÓN GENERAL DE PATRIMONIO SUBDIRECCIÓN GENERAL DE EDIFICACIÓN		REFERENCIA 2008		
PROYECTO CONSTRUCCIÓN INSTALACIÓN DEPORTIVA EN PASEO DE LA DIRECCIÓN		FECHA NOVIEMBRE 2008		
EMPLAZAMIENTO PASEO DE LA DIRECCIÓN		ESCALA 1/100		
PLANO <b>ALZADOS SUR Y OESTE</b>				
A.T. ARQUITECTURA	G.O.C.	A.T. ESTRUCTURAS	A.T. INSTALACIONES	EL ARQUITECTO MUNICIPAL
FDO.: EUGENIA DEL CAMPO GARCIA	FDO.:	FDO.:	FDO.:	FDO. CLETO BARRERO SORRIVAS



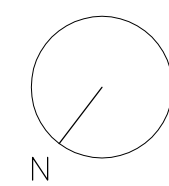
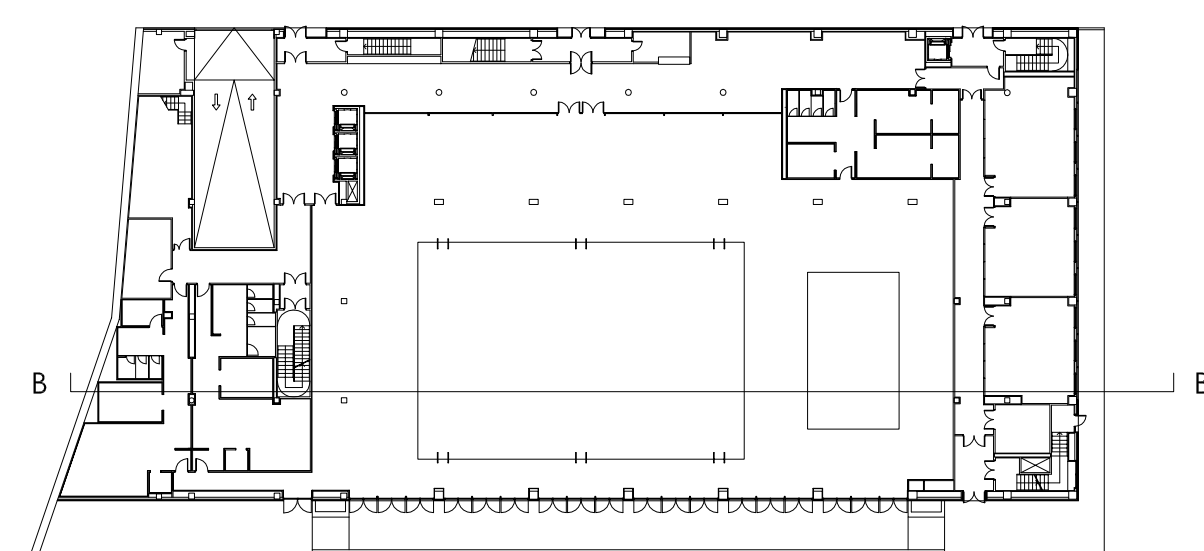
SECCION A-A'




		ÁREA DE GOBIERNO DE HACIENDA Y ADMINISTRACIÓN PÚBLICA		PLANO N°
		DIRECCIÓN GENERAL DE PATRIMONIO SUBDIRECCIÓN GENERAL DE EDIFICACIÓN		A 12
PROYECTO		CONSTRUCCIÓN INSTALACIÓN DEPORTIVA EN PASEO DE LA DIRECCIÓN		REFERENCIA
EMPLAZAMIENTO		PASEO DE LA DIRECCIÓN		2008
PLANO		SECCIÓN AA'		FECHA NOVIEMBRE 2008
				ESCALA 1/100
A.T. ARQUITECTURA	G.O.C.	A.T. ESTRUCTURAS	A.T. INSTALACIONES	EL ARQUITECTO MUNICIPAL
FDO.: EUGENIA DEL CAMPO GARCIA	FDO.:	FDO.:	FDO.:	FDO. CLETO BARREIRO SORRIVAS



SECCION B-B'



		ÁREA DE GOBIERNO DE HACIENDA Y ADMINISTRACIÓN PÚBLICA		PLANO N° <b>A 13</b>
DIRECCIÓN GENERAL DE PATRIMONIO SUBDIRECCIÓN GENERAL DE EDIFICACIÓN		REFERENCIA 2008		
PROYECTO CONSTRUCCIÓN INSTALACIÓN DEPORTIVA EN PASEO DE LA DIRECCIÓN		FECHA NOVIEMBRE 2008		
EMPLAZAMIENTO PASEO DE LA DIRECCIÓN		ESCALA 1/100		
PLANO SECCIÓN BB'		EL ARQUITECTO MUNICIPAL		
A.T. ARQUITECTURA	G.O.C.	A.T. ESTRUCTURAS	A.T. INSTALACIONES	EL ARQUITECTO MUNICIPAL
FDO.: EUGENIA DEL CAMPO GARCIA	FDO.:	FDO.:	FDO.:	FDO. CLETO BARREIRO SORRIVAS