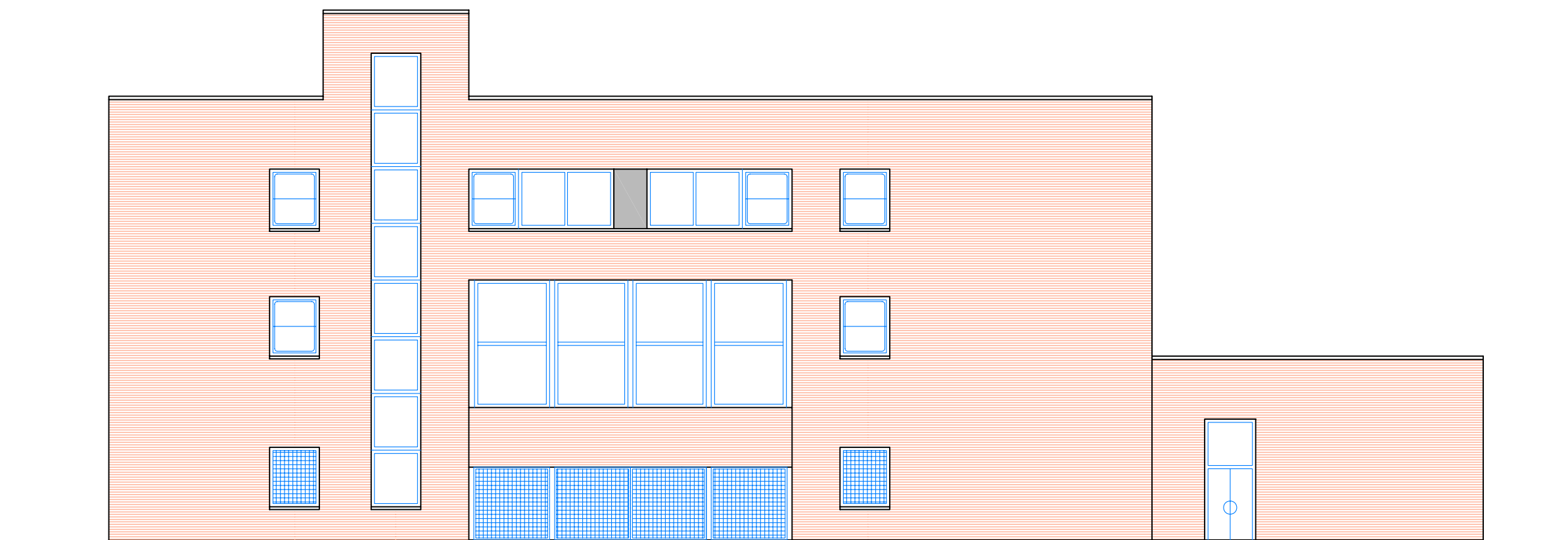




madrid

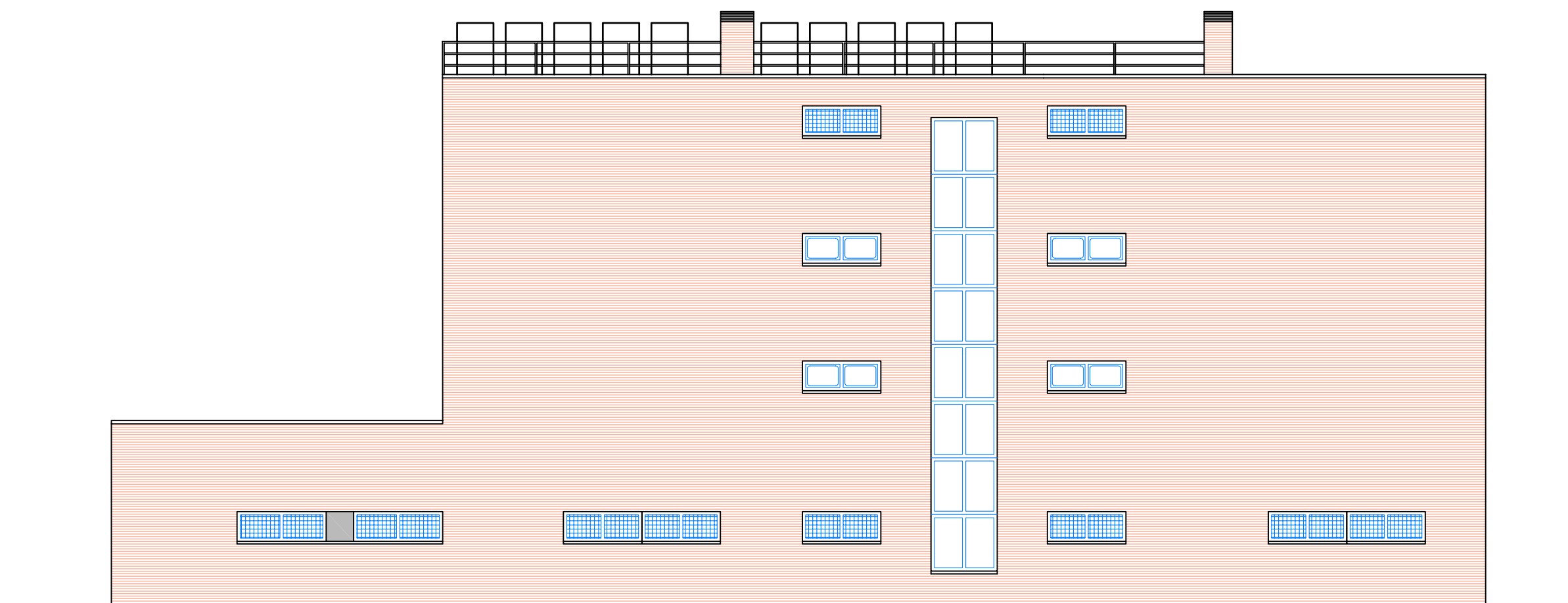


ALZADO PRINCIPAL

CENTRO CULTURAL "COLONIA FIN DE SEMANA"
Calle Febrero SAN BLAS



madrid

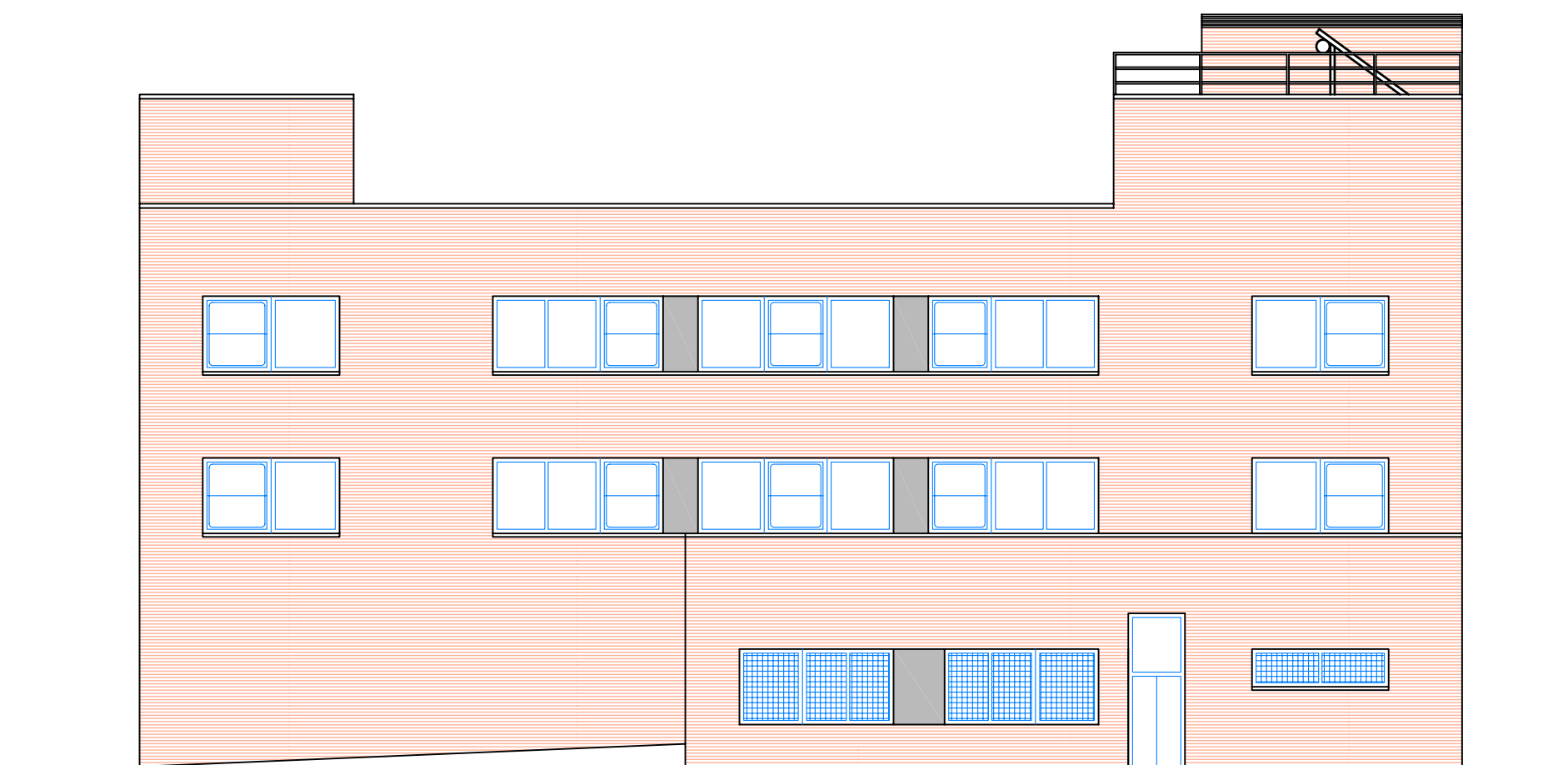


ALZADO POSTERIOR

CENTRO CULTURAL "COLONIA FIN DE SEMANA"
Calle Febrero SAN BLAS



madrid

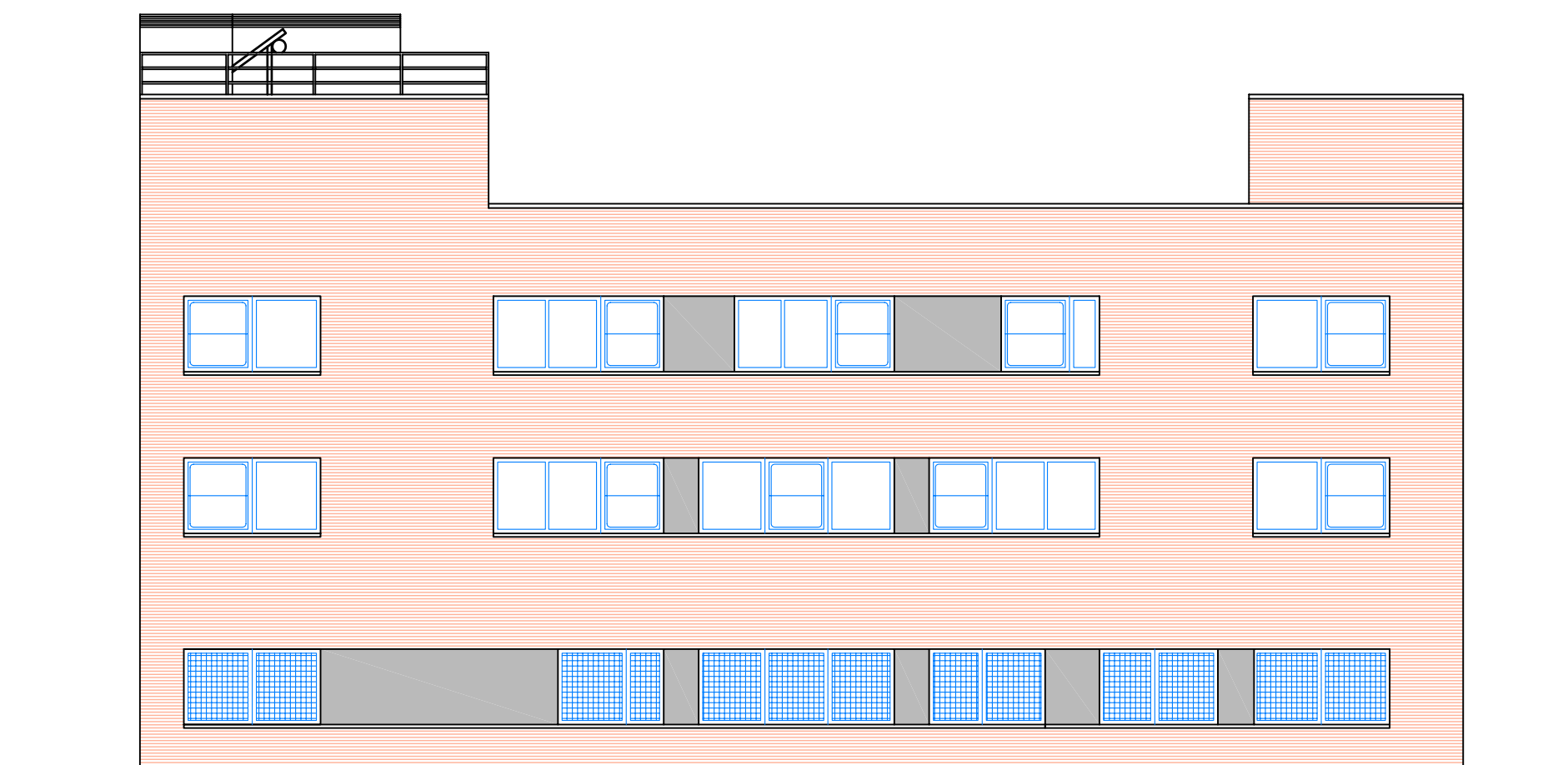


ALZADO LATERAL DERECHO

CENTRO CULTURAL "COLONIA FIN DE SEMANA"
Calle Febrero SAN BLAS



madrid

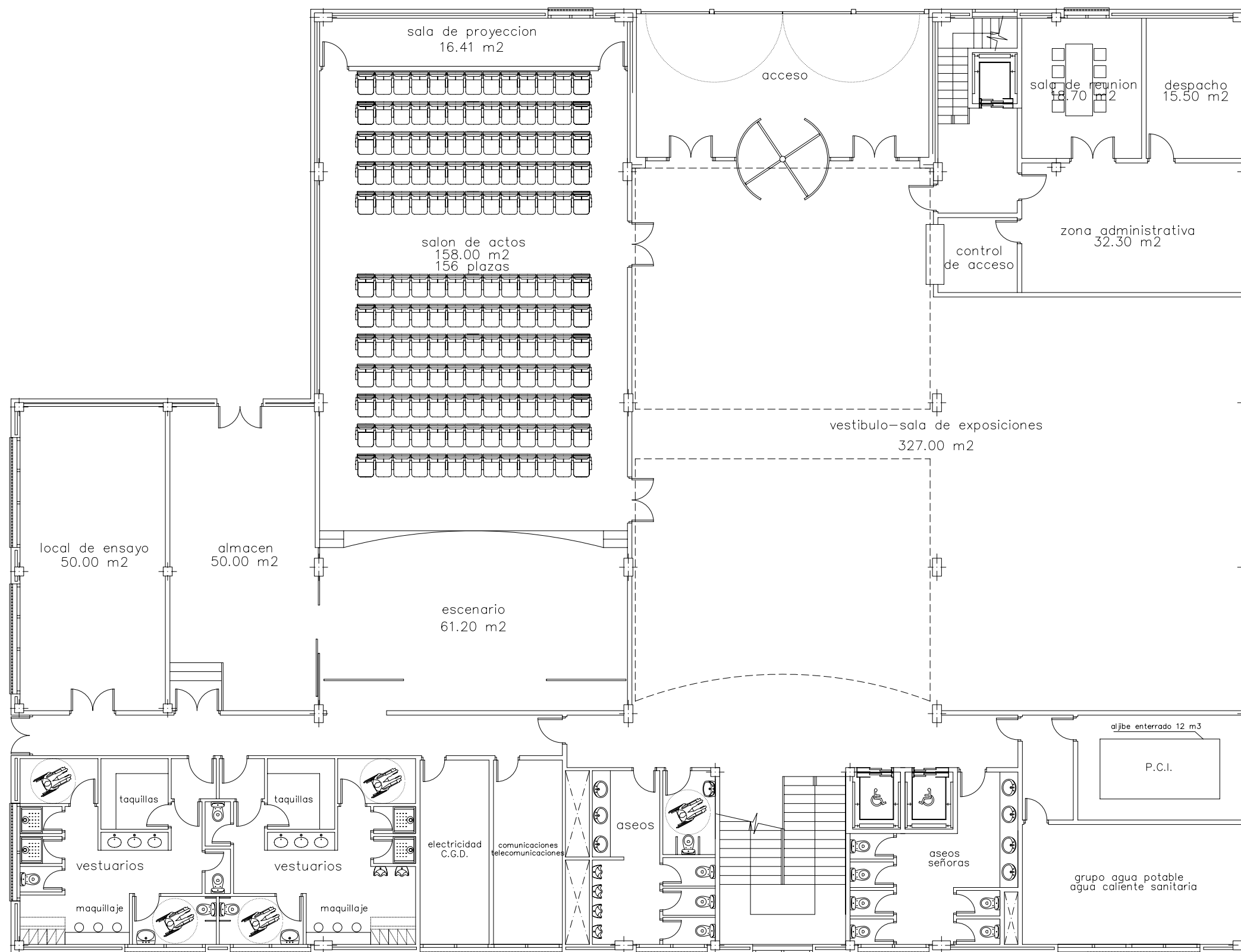


ALZADO LATERAL IZQUIERDO

CENTRO CULTURAL "COLONIA FIN DE SEMANA"
Calle Febrero SAN BLAS



madrid



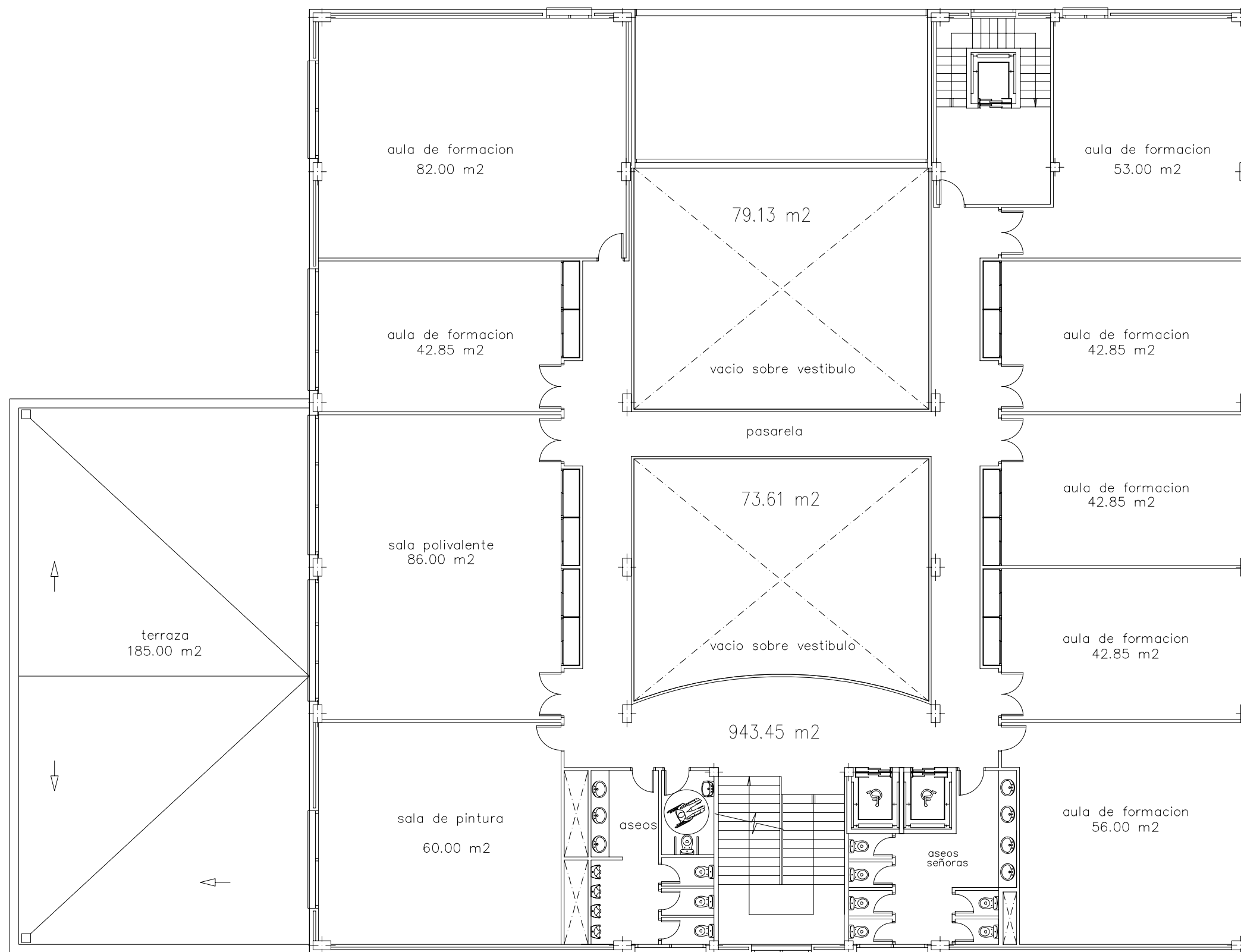
PLANTA BAJA

superficie: 1.128,45 m²

CENTRO CULTURAL "COLONIA FIN DE SEMANA"
Calle Febrero SAN BLAS



madrid



PLANTA PRIMERA

943.45 m2
- 79.13 m2
73.61 m2

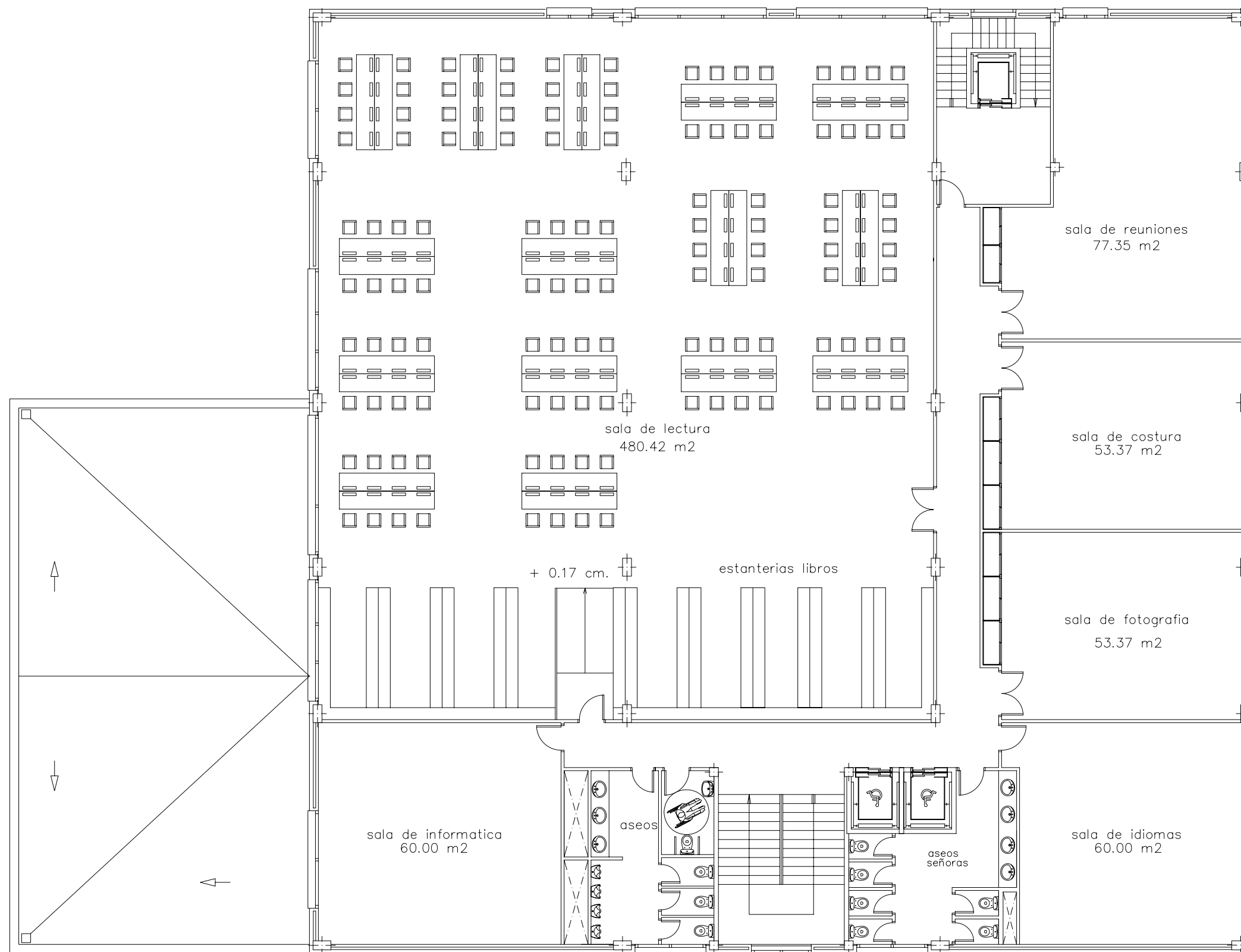
790.71 m2

superficie: 790,71 m2

CENTRO CULTURAL "COLONIA FIN DE SEMANA"
Calle Febrero - SAN BLAS



madrid



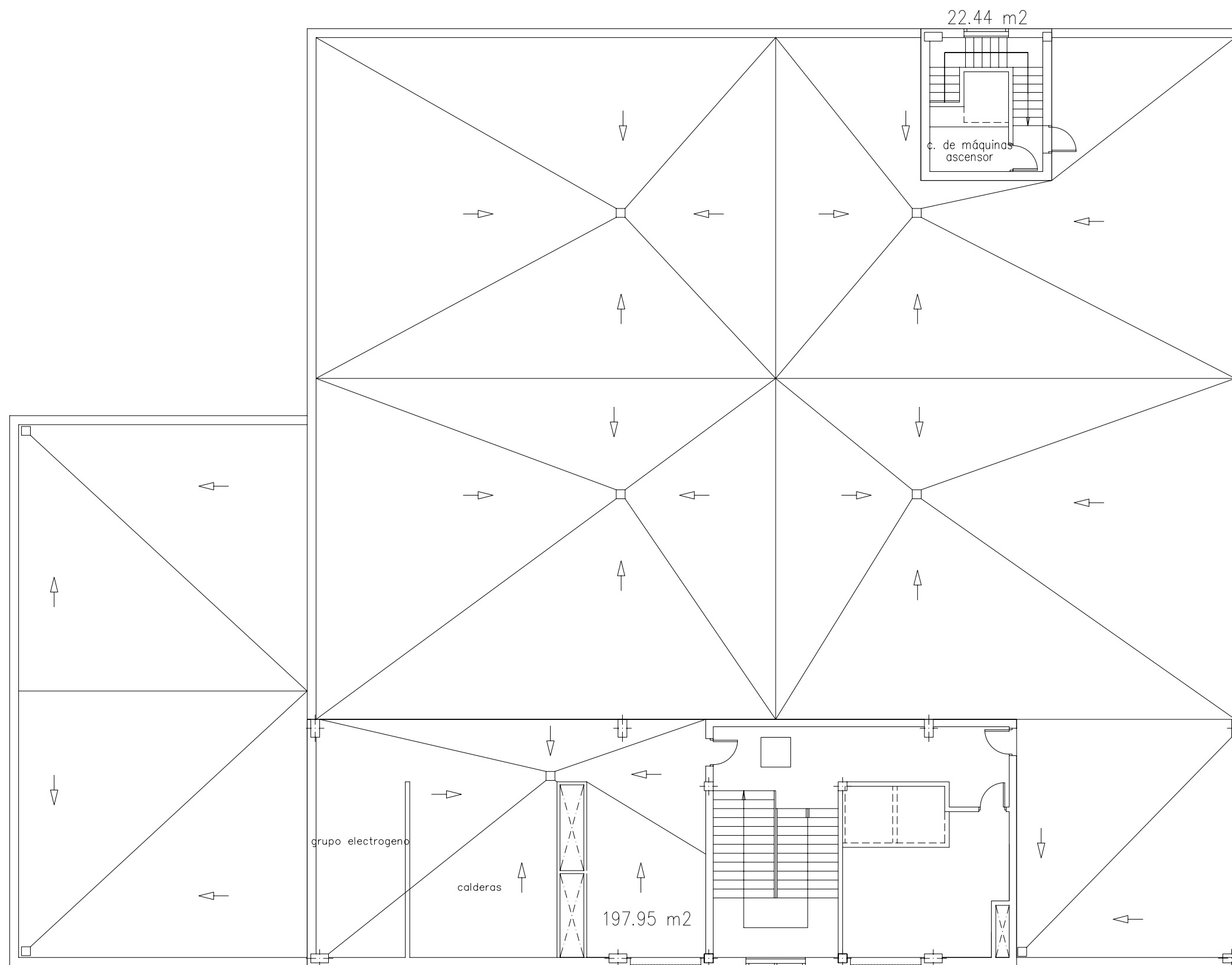
PLANTA SEGUNDA

superficie: 992.25 m²

CENTRO CULTURAL "COLONIA FIN DE SEMANA"
Calle Febrero SAN BLAS



madrid



PLANTA CUBIERTA

$\frac{197.95 \text{ m}^2 + 22.44 \text{ m}^2}{220.39 \text{ m}^2}$ superficie: 220,39 m²

CENTRO CULTURAL "COLONIA FIN DE SEMANA"
Calle Febrero SAN BLAS