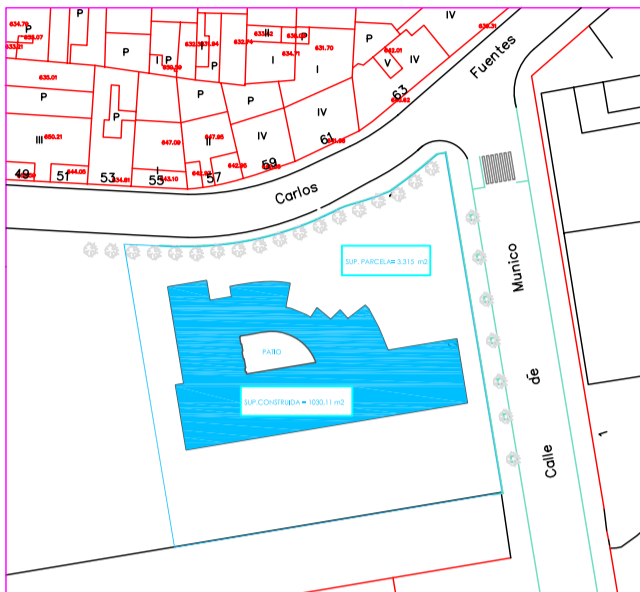


PROYECTO DE CONSTRUCCION DE ESCUELA INFANTIL EN LA C/ MUÑICO C/V CARLOS FUENTES - LATINA.



madrid

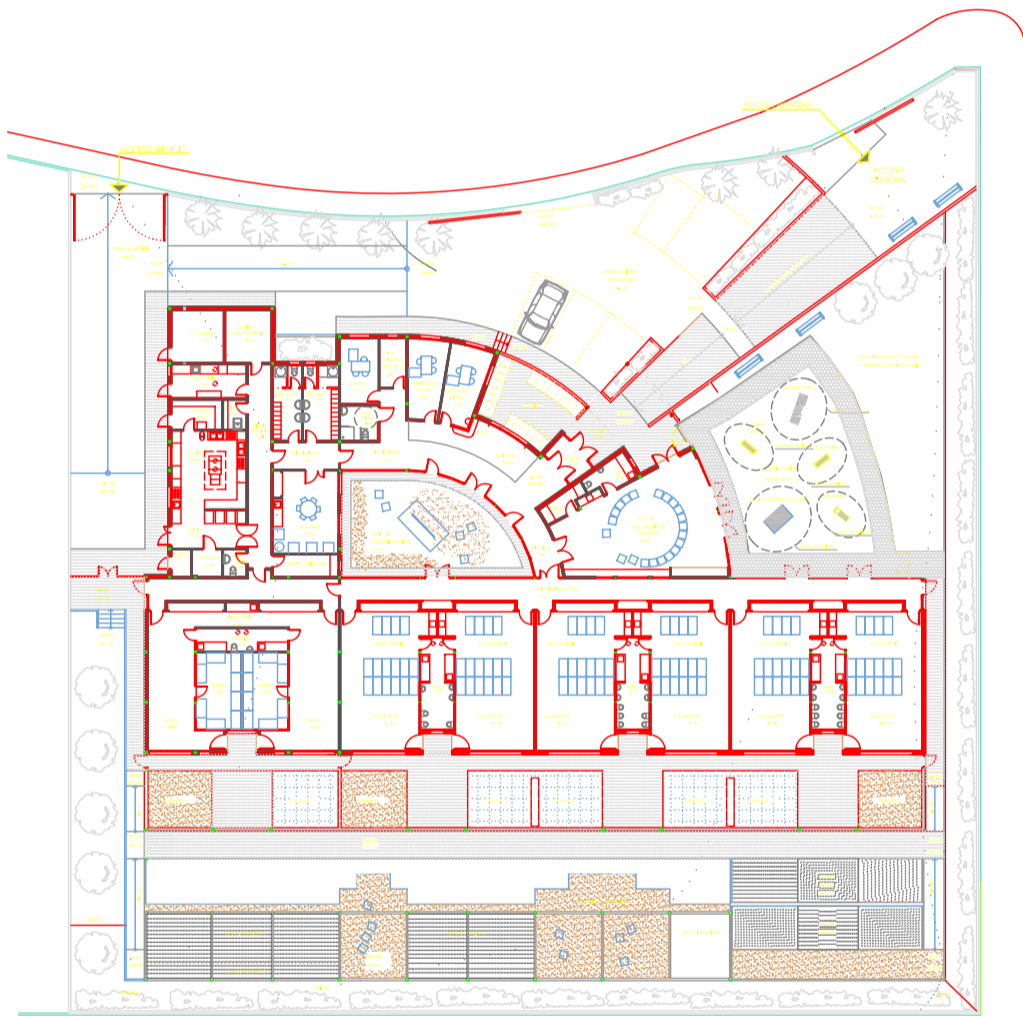


situación

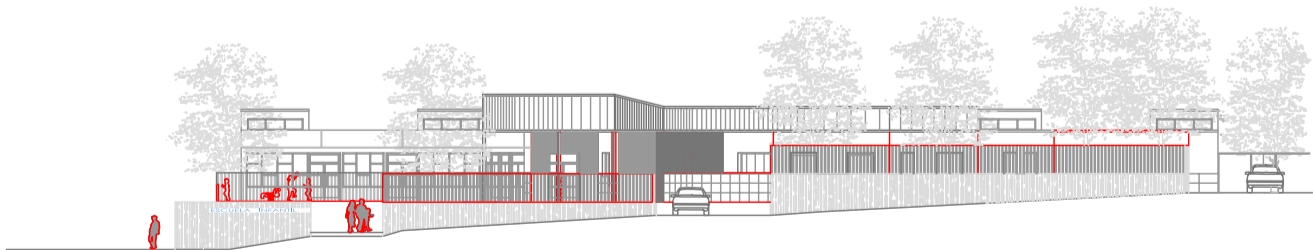


Escuela Infantil en la c/ Muñoz c/v a c/ Carlos Fuentes

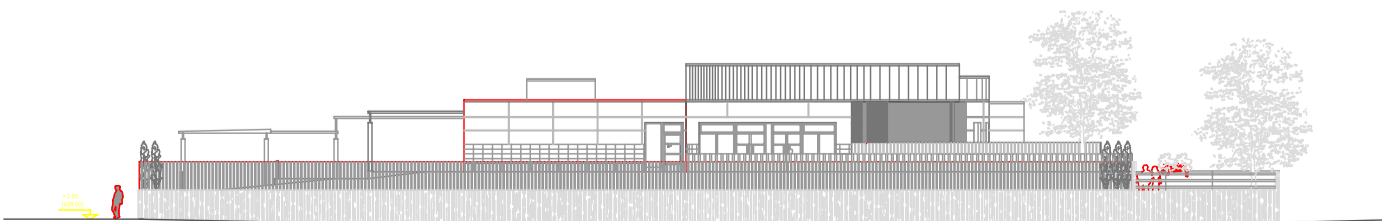
superficie de parcela 3.315,-m² presupuesto 2.021.128,90 euros
superficie construida 1.030,11,- m² plazo de ejecución 12 meses



planta baja



alzado norte
calle Carlos Fuentes



alzado este
calle Muñoz

PROYECTO DE CONSTRUCCION DE ESCUELA INFANTIL EN LA C/ MUÑICO C/V CARLOS FUENTES - LATINA.



madrid



Escuela Infantil en la c/ Muñico c/v a c/ Carlos Fuentes

superficie de parcela	3.315,-m ²	presupuesto	2.021.128,90 euros
superficie construida	1.030,11m ²	plazo de ejecución	12 meses



[fotos de la obra fnnalizada](#)

