
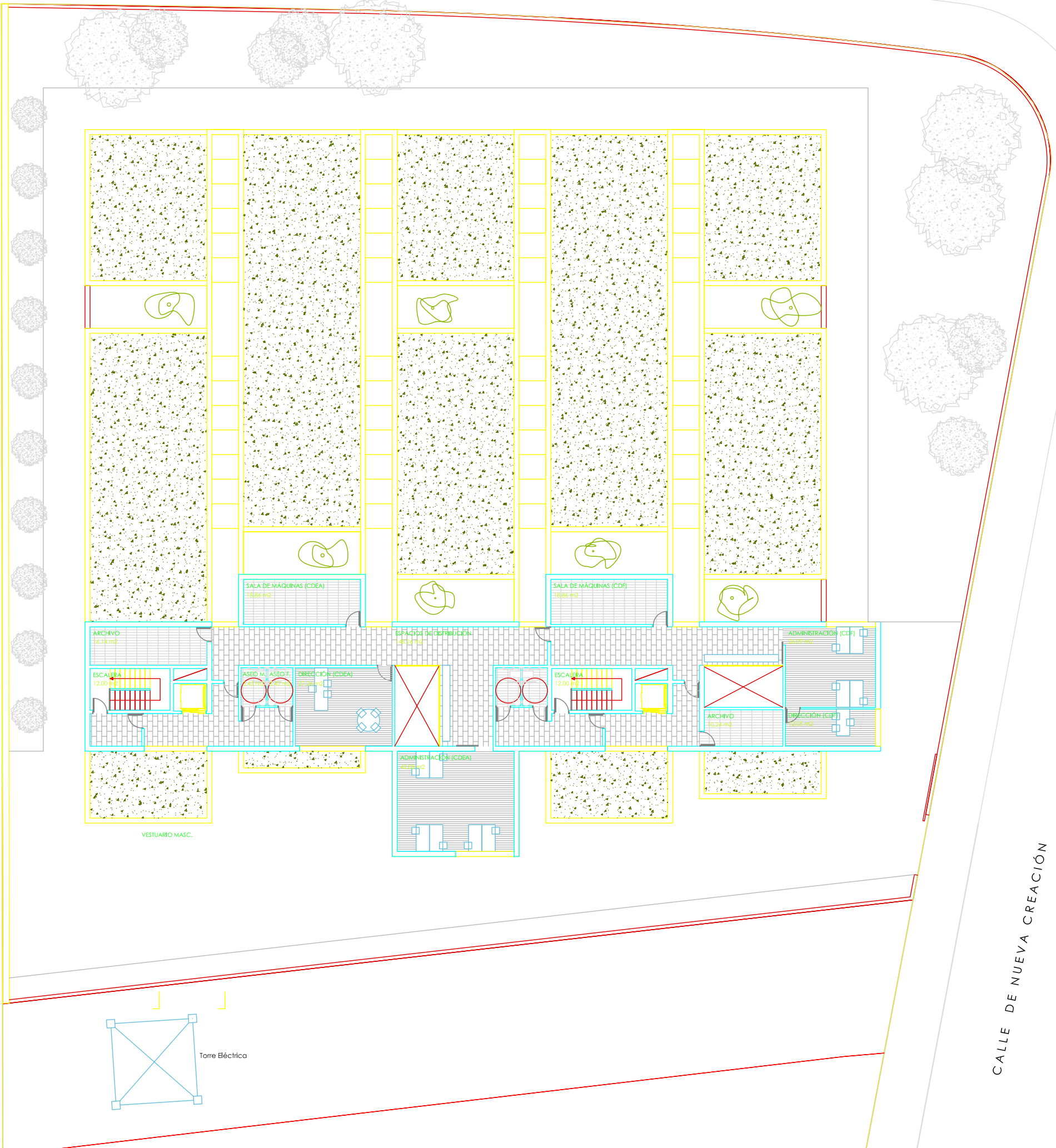




SUPERFICIE CONSTRUIDA PLANTA BAJA = 1.650,83 m²
 SUPERFICIE UTIL PLANTA BAJA = 1.399,40 m²
 SUPERFICIE CONSTRUIDA PLANTA PRIMERA = 460,78 m²
 SUPERFICIE UTIL PLANTA PRIMERA = 357,52 m²
TOTAL SUPERFICIE CONSTRUIDA = 2.111,61 m²

 madrid	AREA DE GOBIERNO DE HACIENDA Y ADMINISTRACION PUBLICA	PLANO Nº A-01
	DIRECCION GENERAL DE PATRIMONIO DEPARTAMENTO I CONSTRUCCION Y REHABILITACION DE EDIFICIOS DE OBRAS DECENTRO DE ALZHEIMER EN LA CALLE ALHAMBRA (LATINA)	
EMPLAZAMIENTO	C/ ALHAMBRA. Distrito de Latina	FECHA SEPTIEMBRE 2006
PLANO	PLANTA BAJA USOS Y SUPERFICIES	ESCALA 1/125
Vº Bº	EL ARQUITECTO CONSEJERO TÉCNICO CLETO BARRERO SORRIVAS	

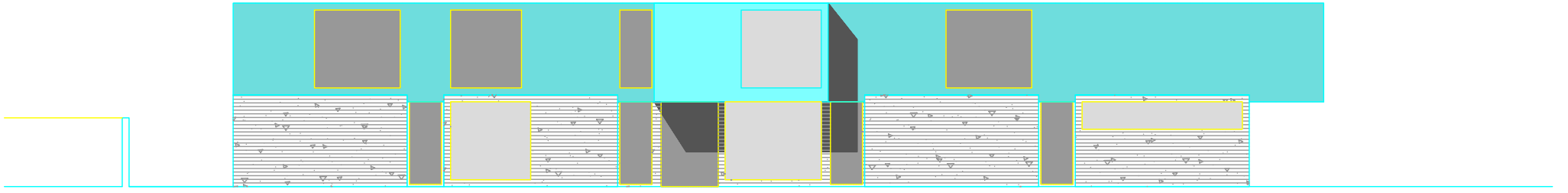
B-B' A-A'



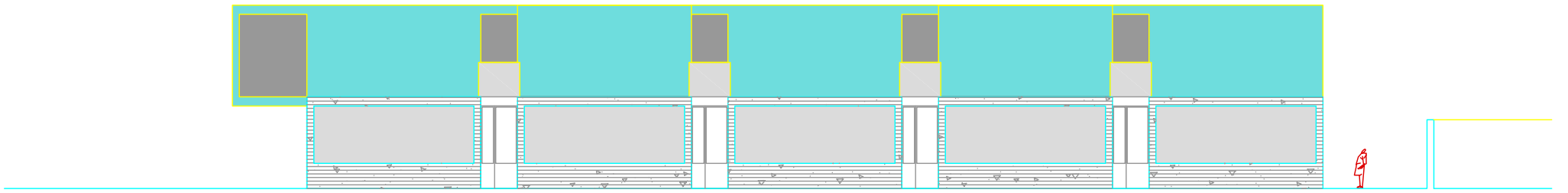
SUPERFICIE CONSTRUIDA PLANTA BAJA = 1.650,83 m²
 SUPERFICIE UTIL PLANTA BAJA = 1.399,40 m²
 SUPERFICIE CONSTRUIDA PLANTA PRIMERA = 460,78 m²
 SUPERFICIE UTIL PLANTA PRIMERA = 357,52 m²
TOTAL SUPERFICIE CONSTRUIDA = 2.111,61 m²

CALLE DE NUEVA CREACIÓN

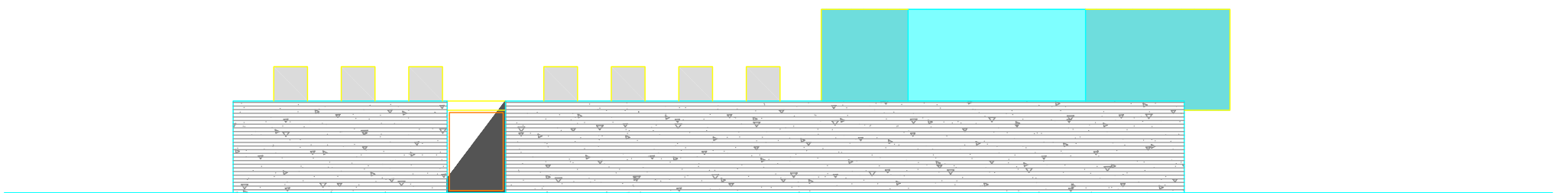
	ÁREA DE GOBIERNO DE HACIENDA Y ADMINISTRACION PÚBLICA	PLANO Nº A-02
	DIRECCION GENERAL DE PATRIMONIO DEPARTAMENTO I CONSTRUCCION Y REHABILITACION DE EDIFICIOS	REFERENCIA
DE OBRAS DE CENTRO DE ALZHEIMER EN LA CALLE ALHAMBRA (LATINA)		
EMPLAZAMIENTO	C/ ALHAMBRA. Distrito de Latina	FECHA SEPTIEMBRE 2006
PLANO	PLANTA PRIMERA USOS Y SUPERFICIES	ESCALA 1/125
Vº Bº	EL ARQUITECTO CONSEJERO TÉCNICO CLETO BARRERO SORRIVAS	




ALZADO SUR

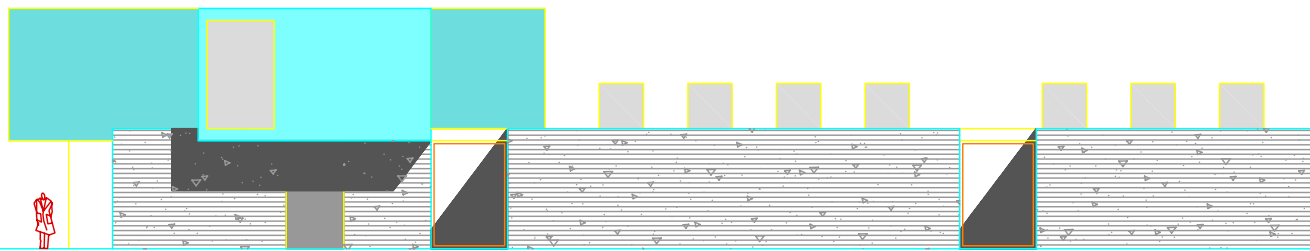


ALZADO NORTE

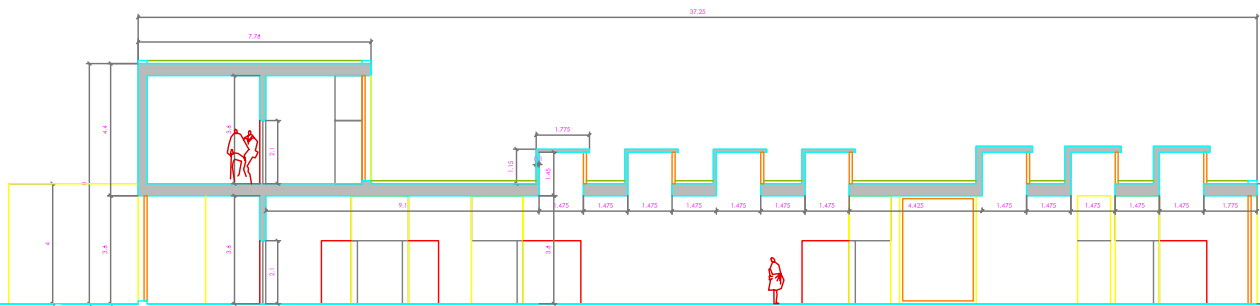


ALZADO OESTE

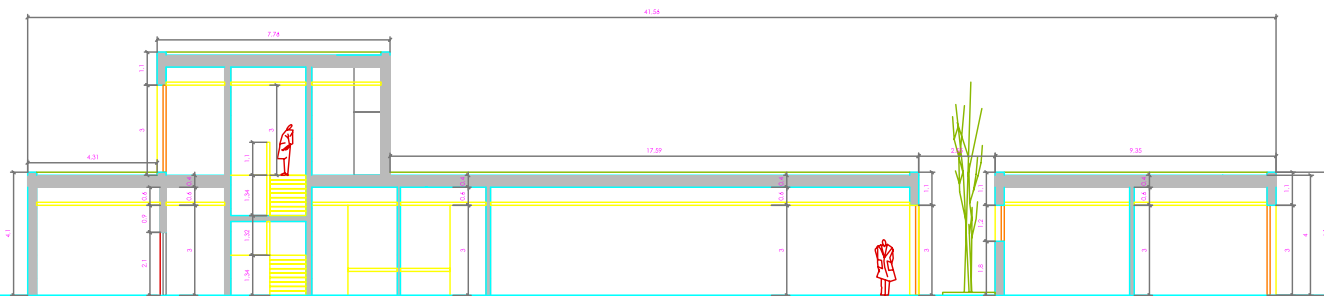
 madrid	AREA DE GOBIERNO DE HACIENDA Y ADMINISTRACION PUBLICA	PLANO Nº A-05
	DIRECCION GENERAL DE PATRIMONIO DEPARTAMENTO I CONSTRUCCION Y REHABILITACION DE EDIFICIOS	
DE OBRAS DE CENTRO DE ALZHEIMER EN LA CALLE ALHAMBRA (LATINA)		REFERENCIA
EMPLAZAMIENTO	C/ ALHAMBRA, Distrito de Latina	FECHA SEPTIEMBRE 2006
PLANO	ALZADOS	ESCALA 1/125
Vº Bº	EL ARQUITECTO CONSEJERO TÉCNICO CLETO BARRERO SORRIVAS	




ALZADO ESTE



SECCIÓN A-A'



SECCIÓN B-B'

 madrid	AREA DE GOBIERNO DE HACIENDA Y ADMINISTRACION PUBLICA	PLANO Nº A-06
	DIRECCION GENERAL DE PATRIMONIO DEPARTAMENTO I CONSTRUCCION Y REHABILITACION DE EDIFICIOS	REFERENCIA
DE OBRAS DE CENTRO DE ALZHEIMER EN LA CALLE ALHAMBRA (LATINA)		FECHA SEPTIEMBRE 2006
EMPLAZAMIENTO	C/ ALHAMBRA, Distrito de Latina	ESCALA 1/125
PLANO	ALZADO Y SECCIONES	
Vº Bº	EL ARQUITECTO CONSEJERO TÉCNICO CLETO BARBERO SORRIVAS	