







madrid

Area de Gobierno
de las Artes

Dirección General de
Patrimonio Cultural





madrid

Area de Gobierno de las Artes

Dirección General de Patrimonio Cultural

Nivel -2. Cota 697.

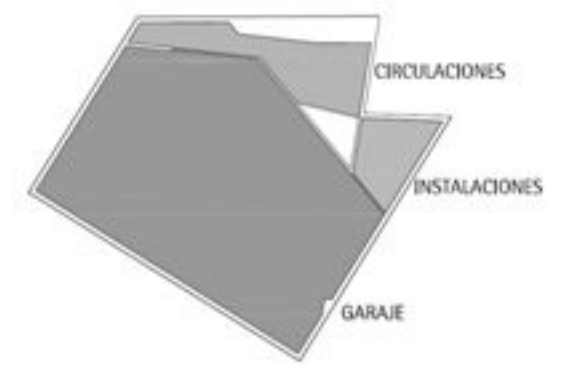
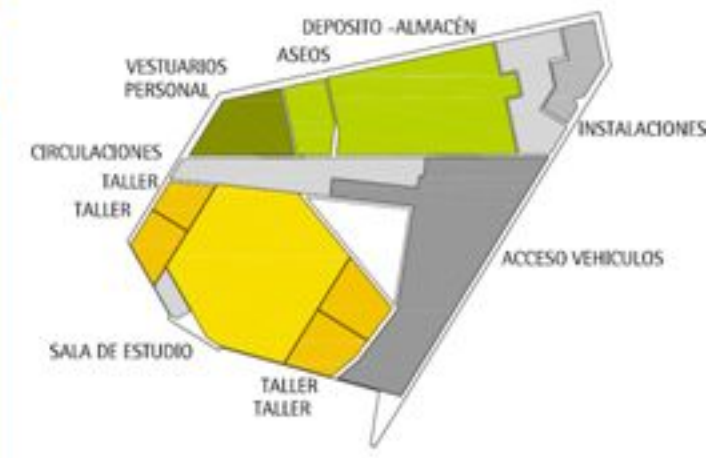
Sala estudio, vehículos, depósito construida

Distribuidor	26,68 m ²
Ascensor sótano	6,16 m ² -6,16 m
Escala a sótano	11,08 m ²
Escala a nivel-1	16,90 m ²
Vestibulo escala	2,17 m ²
Limpeza	8,89 m ²
Vestuarios personal	26,83 m ²
Aseos público	22,44 m ²
Deposito	44,46 m ²
Almacén	64,99 m ²
Escala a nivel-1	18,82 m ²
Vestibulo_2	4,39 m ²
Vestibulo_3	8,64 m ²
Distribuidor middle	9,57 m ²
Vestibulo_5	10,54 m ²
Disponible	3,71 m ²
Ascensor directo instalaciones	6,31 m ² -6,31 m
Instalaciones	24,73 m ²
Rampa	109,78 m ²

superficie total 425,69 m²
superficie construida 478,87 m²

Nivel -3. Cota 693,20

Garaje
superficie construida





madrid

Area de Gobierno
de las Artes

Dirección General de
Patrimonio Cultural

Nivel +0. Cota 705

Acceso

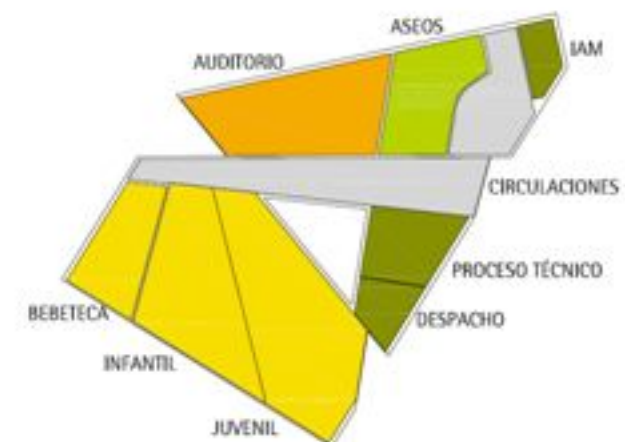
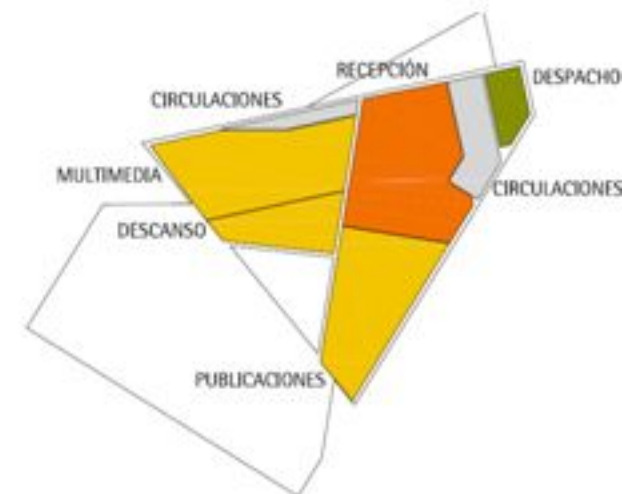
	Sip IBI	Sip. cons.
Area recepción	113,05 m ²	
Despacho	17,25 m ²	
Publicaciones periódicas	87,22 m ²	
Acceso Internet	99,71 m ²	
Area descanso	36,05 m ²	
Escaleras	21,03 m ²	
Escaleras laterales	10,87 m ²	
Aseos of	5,51 m ²	-5,51
Marqueo de acceso	41,44 m ²	-41,44
Terraza (jardín)	356,02 m ²	-356,02
Patio	37,30 m ²	-37,30

superficie IBI 392,70 m²
superficie cons. traida

Nivel -1. Cota 705

Acceso

	Sip IBI	
Biblioteca	52,95 m ²	
Infantil	113,58 m ²	
Juvenil	152,62 m ²	
Distribuidor	83,49 m ²	
Escaleras centrales	10,44 m ²	-10,44
Aseos of nivel -1	6,16 m ²	-6,16
Salón de actos	109,46 m ²	
Despacho	44,58 m ²	
Aseos	63,45 m ²	
Escaleras	27,52 m ²	
Vestíbulo	14,64 m ²	
Espacio IAM	17,25 m ²	
Aseos of de recto	5,51 m ²	-5,51
Patio	37,30 m ²	-37,30





madrid

Area de Gobierno
de las Artes

Dirección General de
Patrimonio Cultural

Nivel +2. Cota 714

Acceso fondo general

	Sip. tti	Sip. construida
Acceso fondo general	216,42 m ²	
Sala de personal	17,66 m ²	
Ercalar	22,52 m ²	
Ascensor	5,99 m ²	
Vacío doble altura		-97,9

superficie tti 262,19 m²

superficie construida 396,42 m²

Nivel +1. Cota 710

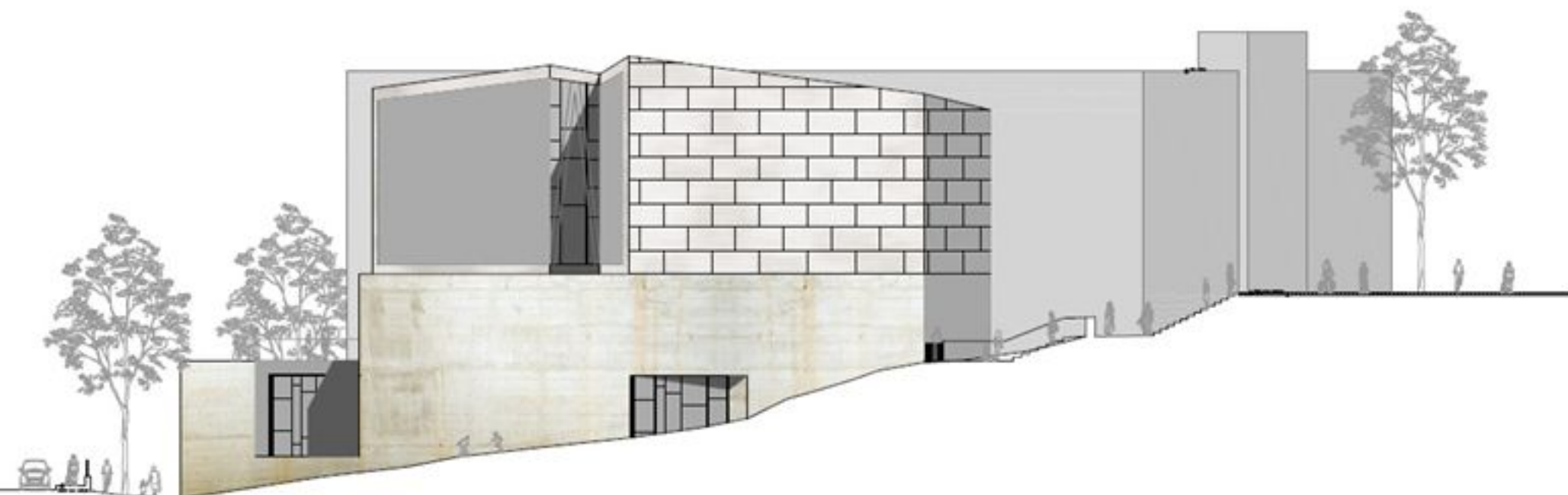
Acceso fondo general

	Sip.
tti	Sip. construida
Acceso fondo general	161,99 m ²
Consulta y referencial	167,33 m ²
Aseos	17,66 m ²
Ercalar	22,52 m ²
Ercalar laterales	8,11 m ²
Ascensor	5,99 m ²
m ²	-5,99 m ²
Terraza	85,50



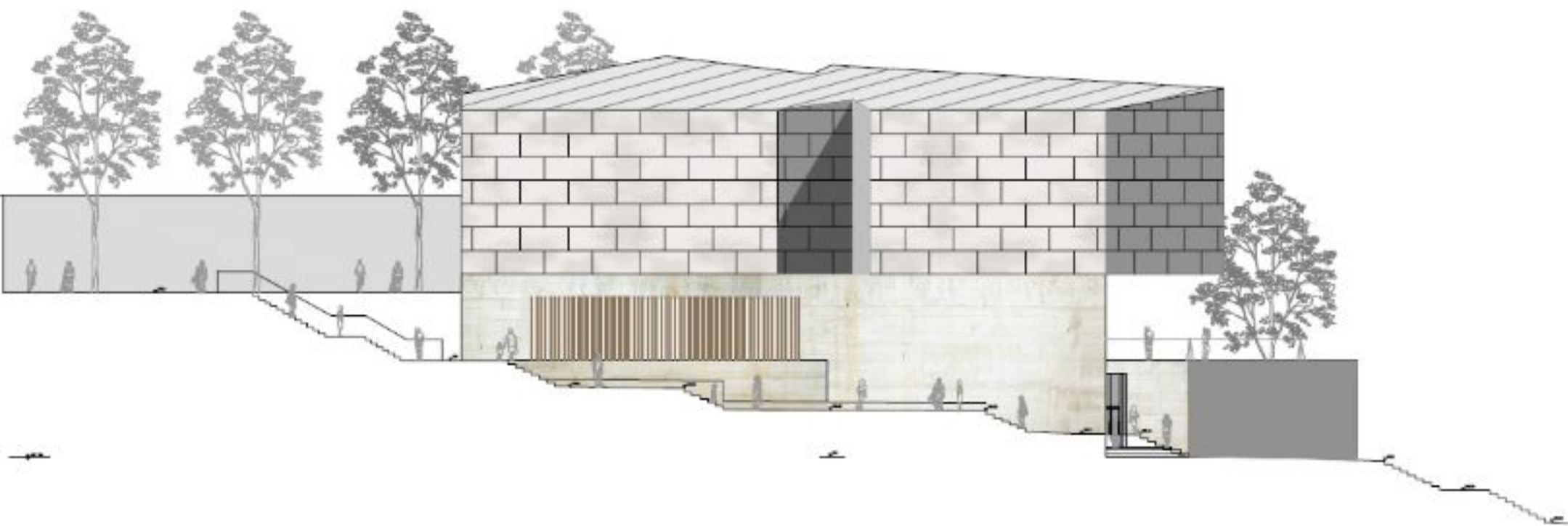
Alzado
este

Alzado
oeste



Alzado
norte

Alzado
sur



Sección

Sección



