



Informe Estado de la Movilidad

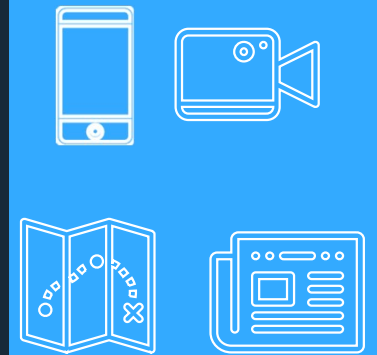
Mayo 2023

Madrid 360

Multimodalidad



Multifuentes



Multianálisis



Indicadores



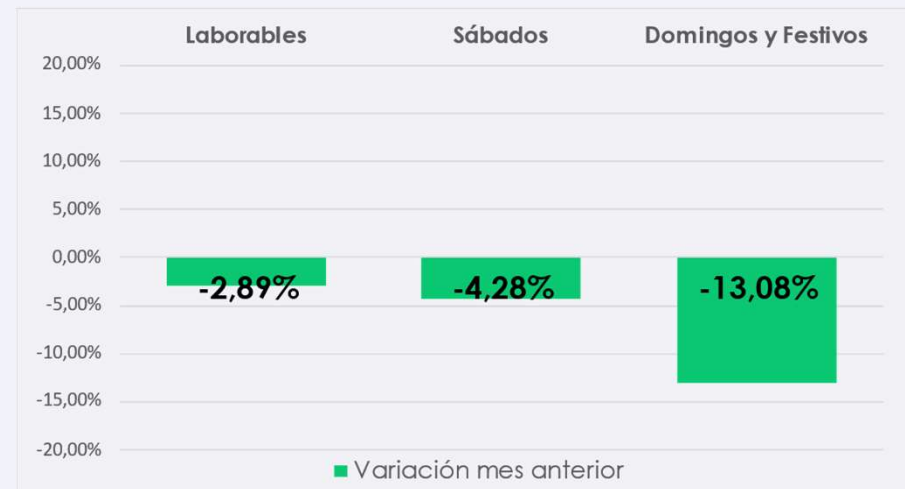
Tendencia Movilidad Peatonal - Centro

- La movilidad peatonal, incluyendo la medida en días laborables, sábados y domingos/festivos, en el distrito Centro registra una caída con respecto a abril, descendiendo un 7,0%, cuando se registró un crecimiento a raíz de la semana santa.
- Especialmente los domingos y festivos se ven afectados con un -13% respecto al mes anterior.
- Las 2 vías con mayor flujo peatonal son:
Gran Vía (123.164 peatones/día laborable)
Fuencarral (27.710 peatones/día laborable, superando los 40.000 en sábados)

Sumatorio intensidades medias en día laborable



Fuente: Estaciones permanentes de aforo de peatones (19 estaciones)



Fuente: Datos de estaciones permanentes

Tendencia Movilidad Peatonal - Centro

CALLE	MAYO			% variación mes anterior		
	Media (peatones/día)			Lab.	Sáb.	Fest.
	Lab.	Sáb.	Fest.			
Calle Fuencarral, 22	27.710	40.726	32.116	-11%	2%	-12%
Calle San Bernardo, 36	6.915	9.718	7.425	34%	-1%	7%
Calle Hortaleza, 18	11.011	14.747	13.724	-3%	1%	-7%
Calle Atocha, 95	9.162	10.938	10.149	-6%	-9%	-13%
Calle Mayor, 13	16.032	18.572	18.077	-3%	-20%	-20%
Gran Vía, 34	58.288	82.730	62.840	-1%	-12%	-22%
Gran Vía, 33	64.876	87.824	71.579	0%	0%	-10%
Lateral Paseo de Recoletos, 2	6.637	9.129	7.566	-14%	-7%	-26%
Calle Génova, 12	8.343	7.348	7.221	5%	-14%	-15%
Calle Huertas, 29	7.060	13.133	12.317	-1%	7%	-5%
Madrid Río. Puente de Segovia con Pº Ermita del Santo	2.262	3.558	3.752	-12%	0%	-16%
Calle Princesa, 1	13.024	13.154	12.291	2%	-2%	-7%
Alberto Aguilera, 56	14.802	13.364	13.169	1%	4%	6%
Plaza del Emperador Carlos V, 11	14.966	21.599	18.565	-15%	-9%	-24%
Ronda de Valencia, 16	5.507	5.154	5.462	1%	-8%	3%
Calle Alcalá, 34	13.344	17.444	15.680	-5%	5%	-7%
Calle Bailén, 10	15.629	27.862	22.501	-8%	3%	-15%
Alcalá entre Hermanos Machado y José María Pereda	4.965	4.523	4.888	1%	-1%	13%
Total	300.533	401.523	339.322	-3%	-4%	-13%

- El mayor incremento respecto al mes pasado se ha registrado en:
 - Calle San Bernardo con un 34% más de peatones (el mes previo tuvo una fuerte caída)
- El mayor descenso respecto al mes pasado se ha registrado en:
 - Plaza del Emperador Carlos V con un 15% menos de peatones (el mes previo tuvo un fuerte crecimiento)

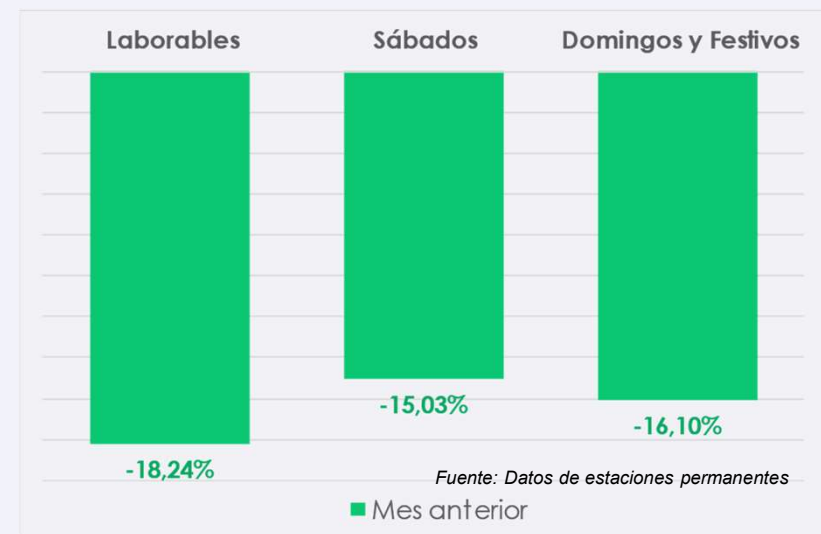
Tendencia Movilidad Ciclista: Demanda Principales Carriles Bici

Sumatorio intensidades medias en día laborable

- Agregando los flujos en día laborables, sábados y domingos/festivos, la movilidad ciclista se reduce un 16% respecto al mes pasado.
- La mayor caída se registra en laborables con 18,2% menos respecto al mes anterior. En fin de semana también se observa una fuerte reducción en la movilidad ciclista.
- Las vías con mayor flujo ciclista son:
Calle Santa Engracia (1.643 ciclistas/día laborable)
Madrid Río (872 ciclistas/día laborable)



Fuente: Estaciones permanentes de bicicletas (35 estaciones)



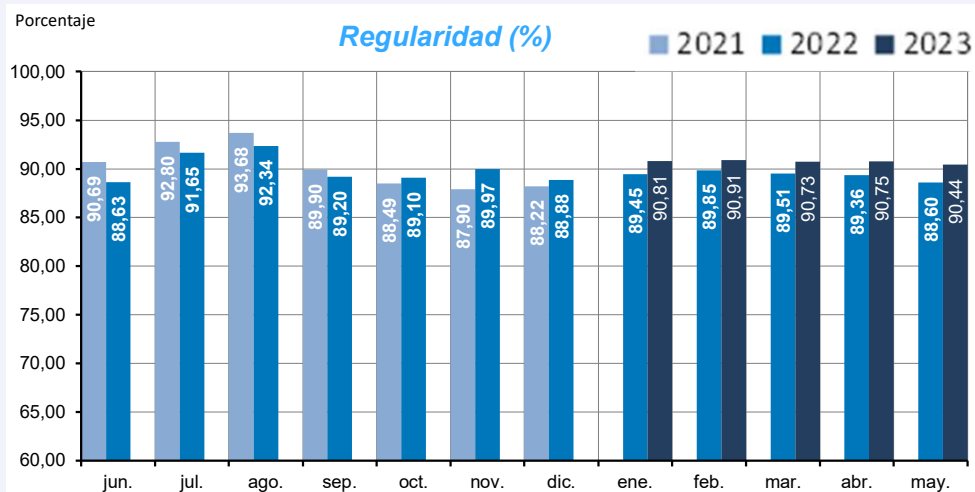
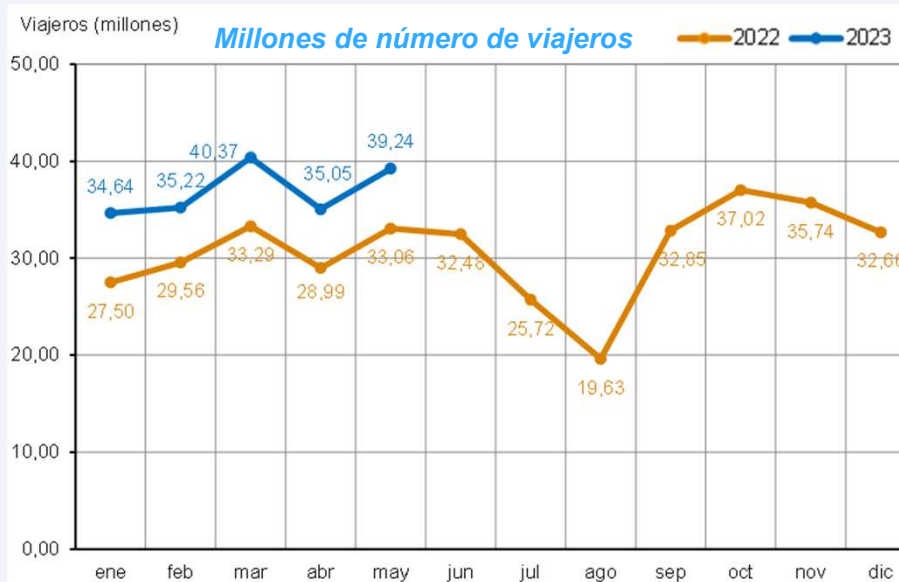
Tendencia Movilidad Ciclista: Demanda Principales Carriles Bici

CALLE	MAYO			% variación mes anterior		
	Media (bicicletas/día)			Lab.	Sáb.	Fest.
Calle Toledo 133	294	309	330	-36%	-30%	-18%
Calle Toledo 128	237	231	252	-35%	-33%	-21%
Calle de Sta Engracia 49 S/N	1.029	1.026	1.021	1%	5%	-1%
Calle de Sta Engracia 49 N/S	614	535	549	-9%	-17%	-25%
Calle de O Donnell 8 O-E	368	472	455	7%	6%	2%
Calle de O Donnell 8 E-O	358	365	316	-2%	13%	-14%
Calle de Ascao 30	30	23	25	0%	10%	-14%
Calle de Alcalá 40 E-O	249	230	249	-16%	-14%	-9%
Calle de Alcalá 40 O-E	178	192	171	4%	-8%	-4%
Avenida de los Toreros 27	186	171	147	58%	97%	93%
Calle Serrano 50 S/N	207	141	164	-8%	-24%	-23%
Calle Serrano 50 N/S	183	161	159	-18%	-23%	-18%
Puente de Segovia 1 S/N	546	494	407	13%	41%	61%
Puente de Segovia 1 N/S	326	296	310	-30%	-34%	-5%
Paseo de la Chopera 6 N/S	265	364	309	-10%	2%	-16%
Paseo de la Chopera 6 S/N	485	476	467	-4%	-1%	-5%
Av Oporto 13 E-O	101	83	84	-23%	-10%	-15%
Av Oporto 13 O-E	114	81	95	-21%	-4%	-6%
Calle de Silvano 186 S/N	300	291	281	-49%	-50%	-40%
Calle de Silvano 186 N/S	269	295	200	-53%	-46%	-60%
Calle Embajadores Altura Caja Mágica N/S	316	353	310	-31%	-20%	-42%
Calle Embajadores Altura Caja Mágica S/N	382	219	264	-44%	-50%	-46%
Calle del Camino de los Vinateros 5 E-O	120	106	109	-17%	-17%	-28%
Calle del Camino de los Vinateros 5 O-E	227	191	204	-3%	-13%	-10%
Avenida Monasterio de Silos Altura Plaza Pradera del Saceral N/S	204	394	388	-43%	-24%	-22%
Avenida Monasterio de Silos Altura Plaza Pradera del Saceral S/N	192	320	311	-44%	-40%	-27%
Paseo de los Pontones 43 O-E	86	96	110	-32%	3%	-13%
Paseo de los Pontones 43 E-O	115	123	117	-30%	4%	-36%
Calle Sagasta 24 O-E	316	356	357	-14%	-21%	-8%
Calle Sagasta 27 E-O	337	331	364	-18%	-17%	-15%
Paseo del Pintor Rosales 48	127	124	135	-5%	11%	19%
Avenida del Marqués de Corbera 6 O-E	232	210	209	3%	6%	4%
Avenida del Marqués de Corbera 6 E-O	138	132	139	0%	2%	1%
Joaquín Costa entre Rodríguez Marín y Velázquez.O-E	140	126	124	-9%	1%	-18%
Joaquín Costa entre Rodríguez Marín y Velázquez.E-O	258	220	199	-9%	-16%	2%
Ayacucho entre Valdetorres del Jarama y Mar Adriático.E-O	57	89	80	-3%	25%	-4%
Ensanche de Vallecas con La Gavia Pares	14	29	18			
Ensanche de Vallecas con La Gavia Impares	24	43	38			
Av. Arcentales entre Av. Institución Libre de Enseñanza y Ajofrín.E-O	97	82	94	-19%	-25%	-36%
Av. Arcentales entre Av. Institución Libre de Enseñanza y Ajofrín.O-E	105	96	97	13%	8%	-4%
Total	9.826	9.876	9.658	-18%	-14%	-16%

- Se incorpora una nueva estación de aforo en el Ensanche de Vallecas
- El mayor incremento respecto al mes pasado se ha registrado en:
 - Av. Toreros con un 58% más de ciclistas (total en ambos sentidos)
- El mayor descenso respecto al mes pasado se ha registrado en:
 - Calle Silvano (Anillo Verde) con un 51% menos de ciclistas (total en ambos sentidos)

Tendencia EMT: Número de Viajeros y Velocidad Comercial

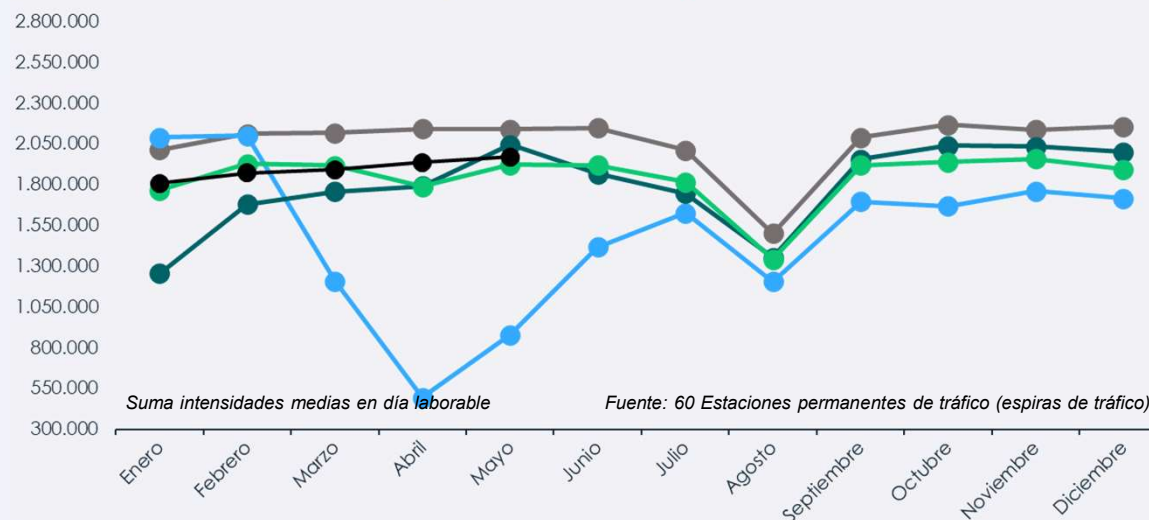
- Variación número viajeros:
 - +12,0 % respecto al mes pasado
 - +18,7 % respecto al mismo mes del año pasado
- Variación velocidad comercial:
 - 0,1 % respecto al mes pasado
 - +0,2 % respecto al mismo mes del año pasado



Tendencia Movilidad Vehicular: Intensidad de Tráfico – 60 permanentes

Evolución intensidad de tráfico mensual

— 2019 — 2020 — 2021 — 2022 — 2023



Variación Tráfico de Vehículos:

+1,76 % respecto al mes pasado

+2,55 % respecto al mismo mes del año pasado

ZONA	VALORES MES			VARIACIÓN		MEDIA ÚLTIMOS 12 MESES		
	MY 23	AB 23	MY 22	MY23 / AB23	MY23 / MY22	en AB 23	en MY 23	TENDENCIA
Interior 1er Cinturón	105.762	107.298	105.068	-1,43%	0,66%	102.893	102.951	0,06%
En el 1er Cinturón	248.589	248.430	247.000	0,06%	0,64%	236.386	236.518	0,06%
Entre 1er y 2º Cinturón	413.139	386.098	365.078	7,00%	13,16%	364.828	368.833	1,10%
En el 2º Cinturón	206.168	199.339	205.988	3,43%	0,09%	193.356	193.371	0,01%
Entre 2º Cinturón y M-30	434.407	435.653	430.692	-0,29%	0,86%	407.856	408.166	0,08%
En M-30	202.644	204.523	206.621	-0,92%	-1,92%	199.118	198.787	-0,17%
Entre M-30 y M-40	332.825	328.337	335.160	1,37%	-0,70%	318.846	318.651	-0,06%
Exterior a M-40	27.442	27.170	26.416	1,00%	3,88%	25.924	26.009	0,33%
CONJUNTO	1.970.976	1.936.848	1.922.023	1,76%	2,55%	1.849.207	1.853.287	0,22%

Fuente: 60 Estaciones permanentes de tráfico (espiras de tráfico)

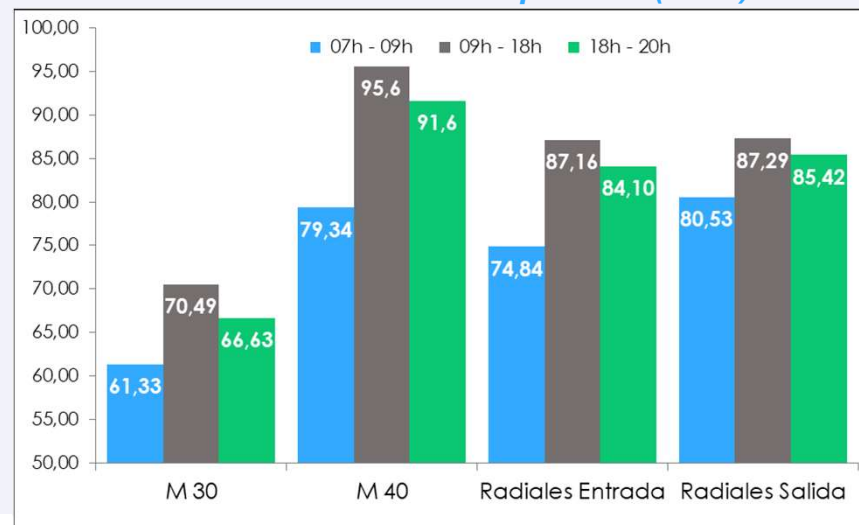
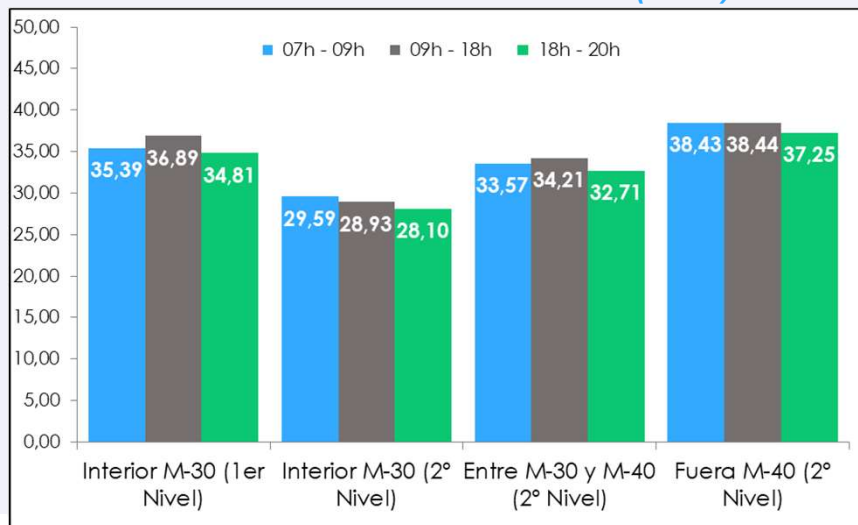
Tendencia Movilidad Vehicular: Velocidad de Tráfico

	De 7h a 9h		De 9h a 18h		De 18h a 20h		De 7h a 20h	
	Km/h	% Var Mes Previo	Km/h	% Var Mes Previo	Km/h	% Var Mes Previo	Km/h	% Var Mes Previo
Interior M-30 (1er Nivel)	35,39	-2,33%	36,89	-1,81%	34,81	-5,27%	36,34	-2,43%
Interior M-30 (2° Nivel)	29,59	-1,09%	28,93	-0,78%	28,10	-1,96%	28,90	-1,01%
Entre M-30 y M-40 (2° Nivel)	33,57	-1,23%	34,21	-0,83%	32,71	-1,48%	33,88	-0,99%
Fuera M-40 (2° Nivel)	38,43	0,99%	38,44	0,20%	37,25	0,49%	38,26	0,36%
Red Urbana Estruct.	34,25	-0,88%	34,62	-0,80%	33,22	-2,07%	34,35	-1,01%
M30	61,33	-2,97%	70,49	-1,02%	66,63	-3,04%	68,48	-1,63%
M40	79,34	-1,29%	95,60	-0,13%	91,60	-0,69%	92,48	-0,39%
Radiales Entrada	74,84	-1,91%	87,16	-0,27%	84,10	-1,25%	84,79	-0,67%
Radiales Salida	80,53	-1,18%	87,29	-0,29%	85,42	-0,78%	85,96	-0,50%
Red Metropolitana	74,01	-1,77%	85,13	-0,39%	81,94	-1,34%	82,93	-0,75%

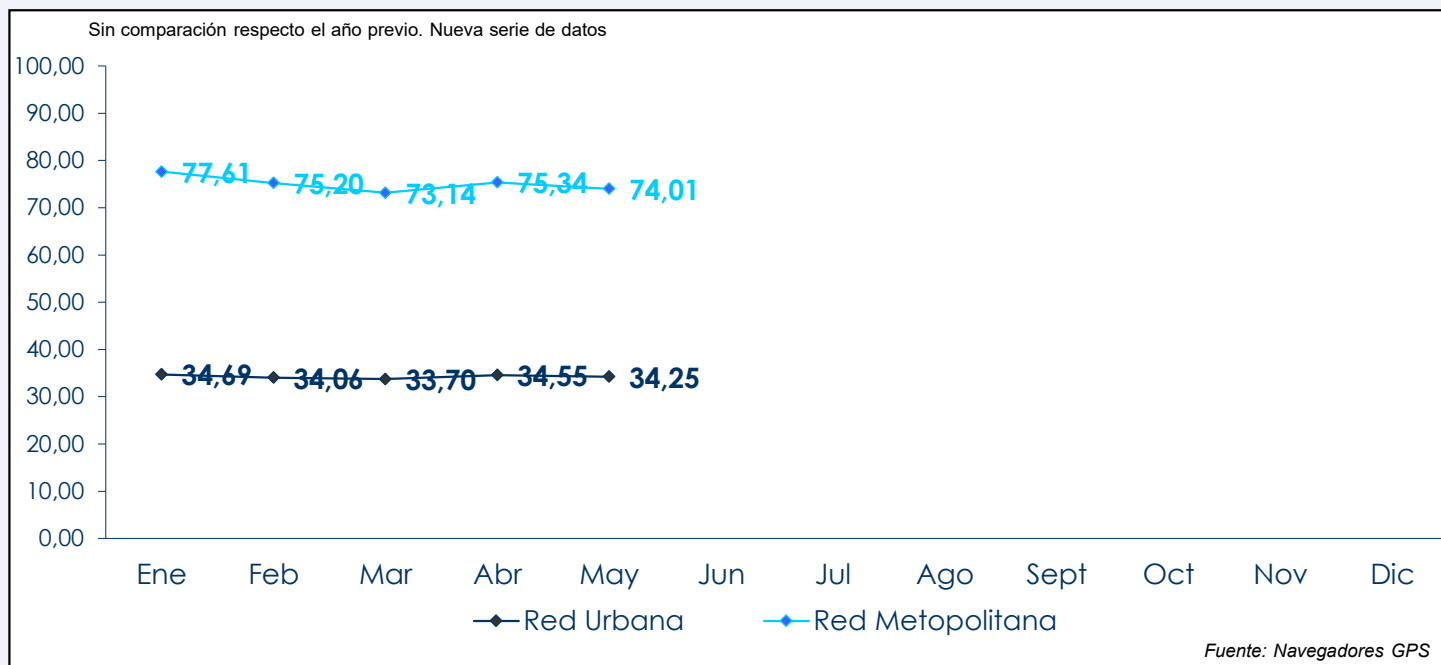
Velocidad Red Urbana Estructurante (km/h)

Fuente: Navegadores GPS

Velocidad Red Metropolitana (km/h)



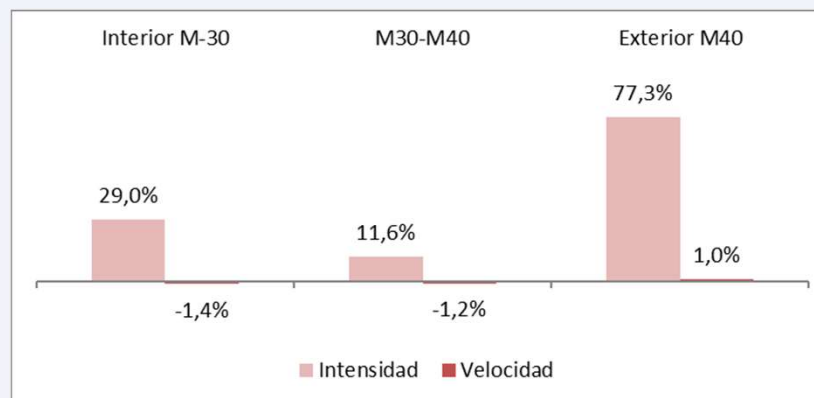
Tendencia Movilidad Vehicular: Evolución Velocidad del Tráfico



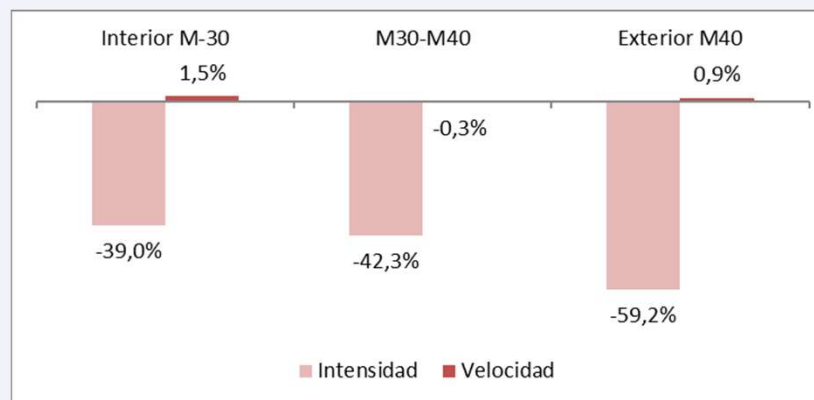
Tendencia Movilidad Vehicular: Intensidad - Velocidad de Tráfico

- La intensidad de tráfico en hora punta de la mañana (7h – 9h) ha bajado respecto al mismo mes del año anterior mientras se ha incrementado respecto al mes pasado, cuando se observó un descenso muy alto.
- Este es el primer mes del año donde la intensidad de tráfico crece respecto al mes anterior para el conjunto de las tres coronas (interior M-30, entre M-30 y M-40, exterior M-40). Cabe destacar el aumento de más del 75% de la intensidad de tráfico en la corona exterior M-40 motivada principalmente por la recuperación del tráfico rodado tras la Semana Santa y por la llegada del buen tiempo que generan flujos de excursiones de fin de semana.
- La velocidad de tráfico en hora punta de mañana se mantiene estable.

Variación del tráfico en hora punta de mañana por coronas (respecto al mes pasado)



Variación del tráfico en hora punta de mañana por coronas (respecto al mismo mes del año pasado)



Fuente: 120 Estaciones permanentes de tráfico; Navegadores GPS