



Informe Estado de la Movilidad

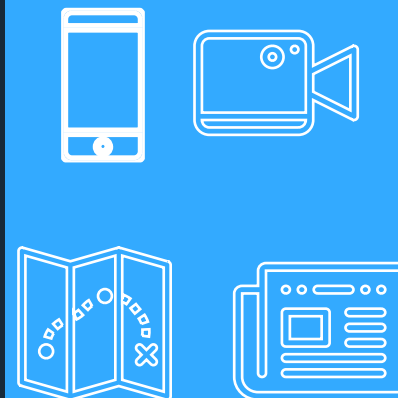
Octubre 2023

Madrid 360

Multimodalidad



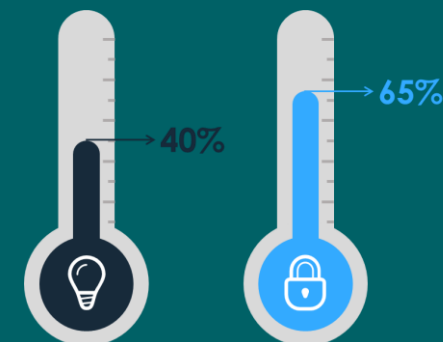
Multifuentes



Multianálisis



Indicadores



Tendencia Movilidad Peatonal

- La movilidad peatonal en octubre, incluyendo la medida en días laborables, sábados y domingos/festivos, ha aumentado un 5,9%.
- En días laborables el flujo de peatones se mantiene estable.
- Las 2 vías con mayor flujo peatonal son:
 Gran Vía (133.456 peatones/día laborable)
 Fuencarral (40.644 peatones/día laborable)

Los porcentajes de aumento solo consideran las estaciones de aforo con datos tanto en el mes presente como en el mes anterior.

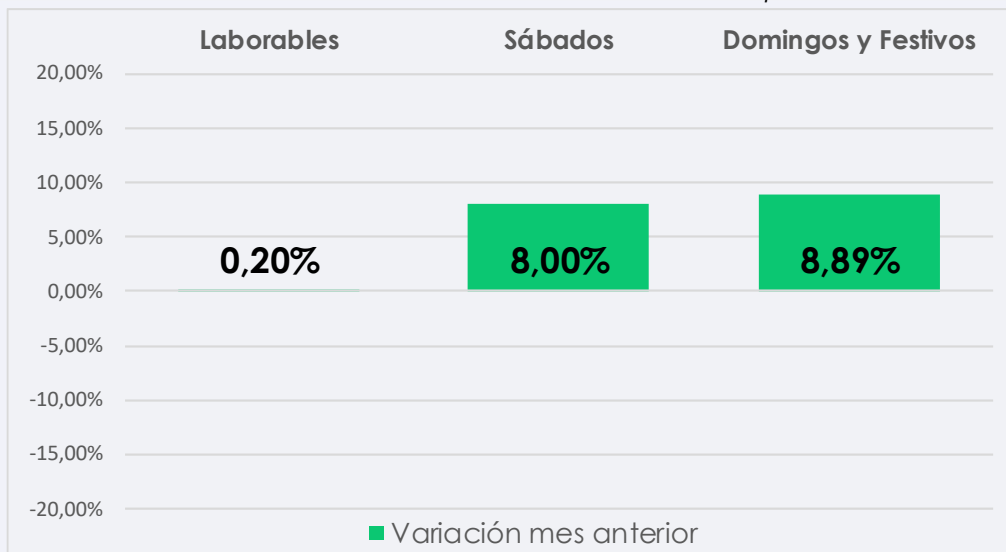
Sumatorio intensidades medias en día laborable

Se incorporaron nuevas estaciones en julio (2) y septiembre (3)



EN FB MZ AB MY JN JL AG SP OC NV DC

Fuente: Estaciones permanentes de aforo de peatones



Fuente: Datos de estaciones permanentes

Tendencia Movilidad Peatonal

CALLE	OCTUBRE			% variación mes anterior		
	Media (peatones/día)			Lab.	Sáb.	Fest.
	Lab.	Sáb.	Fest.			
Calle Arenal esquina San Martín	27.230	31.246	28.614	-3%	6%	8%
Calle Fuencarral, 22	40.644	43.100	39.319	-5%	-13%	-14%
Calle San Bernardo, 36	7.663	10.552	9.334	1%	19%	49%
Calle Hortaleza, 18	12.115	13.070	13.088	5%	13%	8%
Calle Atocha, 95	9.805	10.737	9.468	23%	13%	0%
Calle Mayor, 13	15.762	17.674	19.422	2%	-7%	0%
Gran Vía, 34	56.997	101.926	72.569	-6%	16%	11%
Gran Vía, 33	76.459	110.229	93.788	-4%	12%	13%
Lateral Paseo de Recoletos, 2	5.686	7.779	6.231	25%	84%	12%
Calle Génova, 12	8.589	7.639	6.339	7%	28%	1%
Calle Huertas, 29	8.319	10.587	10.954	-10%	-4%	-7%
Madrid Río. Puente de Segovia con Pº Ermita del Santo	4.096	6.058	6.389	67%	72%	78%
Calle Princesa, 1	14.134	14.268	12.847	4%	8%	-4%
Alberto Aguilera, 56	15.975	15.211	11.758	-2%	18%	-7%
Plaza del Emperador Carlos V, 11	23.578	28.471	29.621	32%	7%	8%
Ronda de Valencia, 16	5.430	5.773	4.875	-18%	-20%	0%
Calle Alcalá, 34	16.076	24.140	20.521	-3%	11%	13%
Calle Bailén, 10	15.472	24.730	22.297	-2%	8%	32%
Goya entre General Pardiñas y Francisca Moreno	6.215	6.712	6.771	-12%	-13%	-13%
Fuencarral - Ntra. Sra. Valverde, 61	1.574	1.440	1.091	7%	0%	3662%
Avenida Osa Mayor, 69	4.148	4.246	2.765	0%	-2%	-11%
Calle Doña Urraca, 24	2.672	3.329	2.341			
Calle La Laguna, 26	19.054	22.116	14.888			
Dolores Barranco, 56	13.086	13.058	10.488			
Avenida Albufera	9.883	10.076	7.463	17%	1%	2218%
Alcalá entre Hermanos Machado y José María Pereda	4.856	4.483	4.147	4%	-4%	-1%
Torre Arias, 25	5.311	5.763	4.009			
Plaza Mayor de Barajas	753	970	657			
Total	431.582	555.383	472.054	11%	18%	17%

- Octubre es el primer mes en el que contamos con datos de todas las estaciones de Madrid, incorporándose, Doña Urraca, La Laguna, Dolores Barranco, Torre Arias y Plaza Mayor Barajas.
- Los mayores incrementos respecto al mes pasado se han registrado en:
 - Madrid Río con un 67% más de peatones
- El mayor descenso respecto al mes pasado se ha registrado en:
 - Ronda de Valencia con un 18% menos de peatones

Tendencia Movilidad Ciclista: Demanda Principales Carriles Bici

- En octubre la movilidad ciclista aumenta de nuevo un 6% en el conjunto de días laborables, sábados y domingos/festivos.
- Especialmente en domingos y festivos se observa un crecimiento, de más del 15%. Al contrario, en días laborables se produce un descenso del 7%.

- Las vías con mayor flujo ciclista son:

Puente de Segovia/Madrid Río (1.945 ciclistas/día laborable)

Calle Santa Engracia (1.337 ciclistas/día laborable)

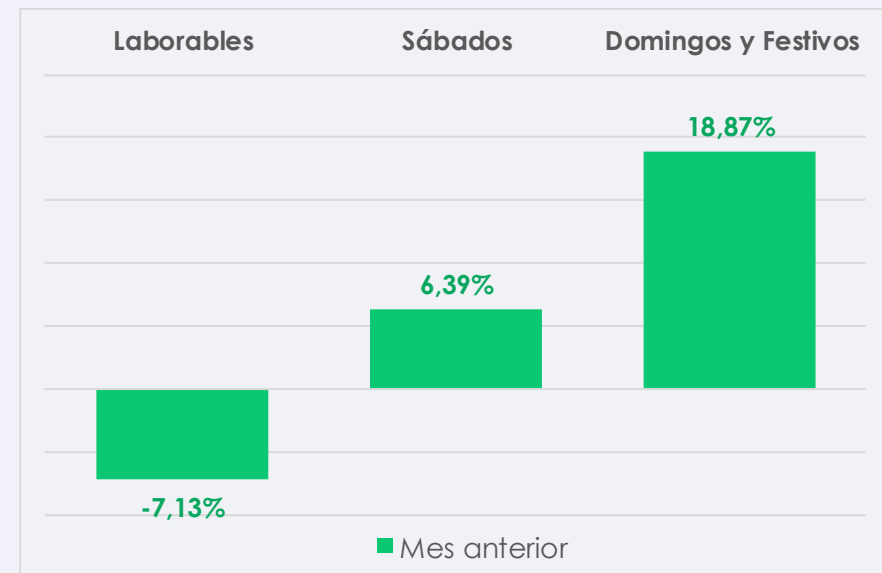
Los porcentajes de aumento solo consideran las estaciones de aforo con datos tanto en el mes presente como en el mes anterior.

Sumatorio intensidades medias en día laborable

Se incorporaron nuevas estaciones en agosto (5) y septiembre (3)



Fuente: Estaciones permanentes de bicicletas



Fuente: Datos de estaciones permanentes

Tendencia Movilidad Ciclista: Demanda Principales Carriles Bici

CALLE	OCTUBRE			% variación mes anterior		
	Media (bicicletas/día)			Lab.	Sáb.	Fest.
	Lab.	Sáb.	Fest.			
Calle Toledo 133	301	342	329	-9%	11%	20%
Calle Toledo 128	341	310	335	-6%	-4%	9%
Calle de Sta Engracia 49 S/N	760	731	695	-29%	-29%	-34%
Calle de Sta Engracia 49 N/S	577	594	600	-26%	-26%	-23%
Calle de O Donnell 8 O-E	437	419	466	-4%	-14%	-8%
Calle de O Donnell 8 E-O	589	722	658	-7%	3%	-14%
Calle de Ascao 30	33	37	32	0%	16%	-9%
Calle de Alcalá 40 E-O	313	311	295	-9%	1%	5%
Calle de Alcalá 40 O-E	247	251	225	-11%	-11%	16%
Avenida de los Toreros 27	196	179	181	17%	23%	50%
Calle Serrano 50 S/N	189	120	171	6%	5%	30%
Calle Serrano 50 N/S	136	107	137	8%	-11%	12%
Puente de Segovia 1 (Madrid Río) S/N	1.048	1.671	1.806	4%	88%	75%
Puente de Segovia 1 (Madrid Río) N/S	897	1.426	1.560	-3%	46%	35%
Paseo de la Chopera 6 N/S	266	312	332	6%	-3%	-3%
Paseo de la Chopera 6 S/N	450	479	509	-21%	-14%	-7%
Av Oporto 13 E-O	43	41	43	-39%	-36%	-25%
Av Oporto 13 O-E	61	56	77	-35%	-14%	20%
Calle de Silvano 186 S/N	312	320	652	0%	-39%	60%
Calle de Silvano 186 N/S	314	320	658	-1%	-39%	89%
Calle Embajadores Altura Caja Mágica N/S	292	305	449	15%	-5%	30%
Calle Embajadores Altura Caja Mágica S/N	327	401	539	18%	6%	26%
Calle del Camino de los Vinateros 5 E-O	132	139	125	-10%	0%	6%
Calle del Camino de los Vinateros 5 O-E	333	272	314	6%	10%	19%
Avenida Monasterio de Silos Altura Plaza Pradera del Saceral N/S	93	141	190	-35%	-25%	-1%
Avenida Monasterio de Silos Altura Plaza Pradera del Saceral S/N	137	202	222	-2%	-3%	38%
Paseo de los Pontones 43 O-E	81	83	90	13%	15%	30%
Paseo de los Pontones 43 E-O	114	117	114	23%	44%	43%
Calle Sagasta 24 O-E	239	272	319	-3%	-2%	33%
Calle Sagasta 27 E-O	431	376	355	36%	37%	67%
Paseo del Pintor Rosales 48	223	182	218	-8%	-5%	18%
Avenida del Marqués de Corbera 6 O-E	268	247	209	2%	5%	-2%
Avenida del Marqués de Corbera 6 E-O	158	162	149	-41%	-21%	-32%
Calle Nuestra Señora de Valverde 387	321	649	719	1%	84%	105%
Calle Nuestra Señora de Valverde 387	241	514	494	8%	141%	80%
Paseo de las Delicias Plaza Luca de Tena	572	615	578			
Paseo de las Delicias Plaza Luca de Tena	99	91	101			
Joaquín Costa entre Rodríguez Marín y Velázquez.O-E	167	142	132	-8%	4%	14%
Joaquín Costa entre Rodríguez Marín y Velázquez.E-O	101	90	77	-2%	13%	17%
Ayacucho entre Valdatorres del Jarama y Mar Adriático.E-O	37	59	64	-16%	-11%	7%
Ensanche de Vallecas con La Gavia Pares	20	42	48	-13%	24%	20%
Ensanche de Vallecas con La Gavia Impares	29	72	71	-26%	33%	18%
Av. Trece Rosas sobre tunel M-23	94	75	75	-16%	12%	27%
Av. Trece Rosas sobre tunel M-23	66	58	59	-19%	0%	13%
Av. Trece Rosas sobre tunel M-23	37	52	53	-5%	-2%	2%
Av. Trece Rosas sobre tunel M-23	42	51	53	-14%	-20%	-26%
Av. Trece Rosas sobre tunel M-23	10	15	15	0%	7%	0%
Av. Trece Rosas sobre tunel M-23	10	11	14	-9%	0%	17%
Av. Arcentales entre Av. Institución Libre de Enseñanza y Ajofrín.E-O	102	111	123	9%	23%	52%
Total	12.286	14.294	15.730	-2%	12%	24%

- En octubre se incorpora a la red de aforos el punto de medida en Paseo de las Delicias (Plaza Luca de Tena).

- El mayor incremento respecto al mes pasado se ha registrado en:

-Calle Sagasta con un 19% más de ciclistas (total en ambos sentidos)

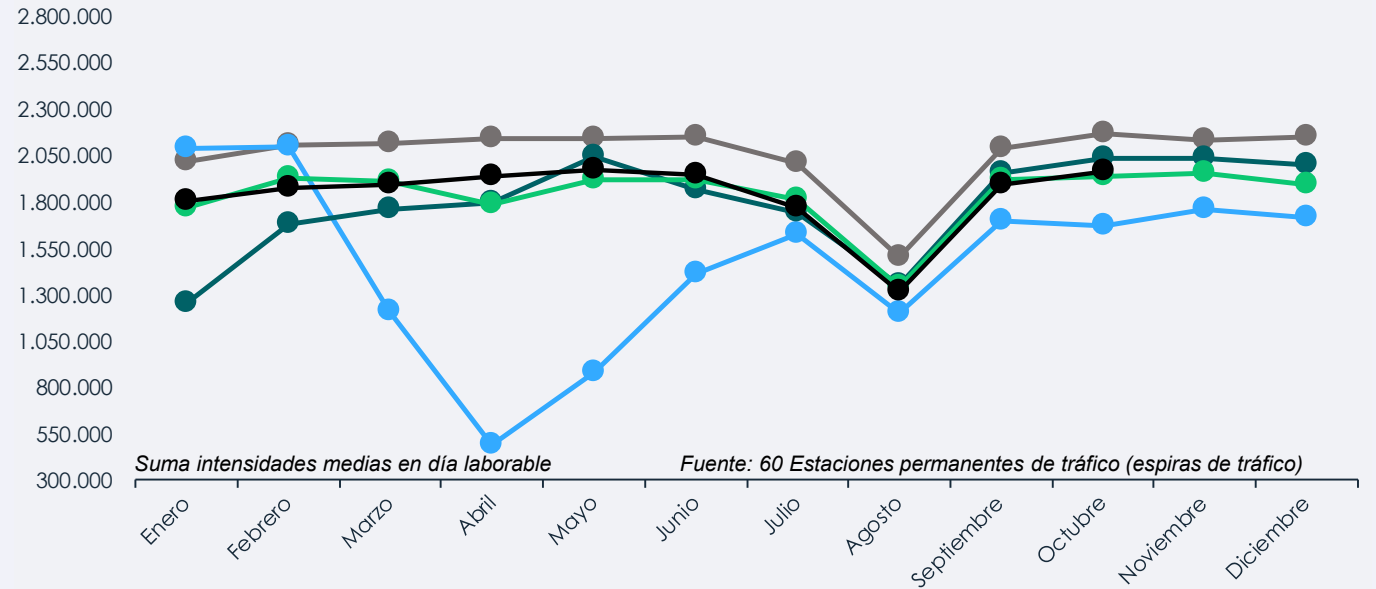
- El mayor descenso respecto al mes pasado se ha registrado en:

-Av. Arcentales con un 49% menos de ciclistas

Tendencia Movilidad Vehicular: Intensidad de Tráfico – 60 permanentes

Evolución intensidad de tráfico mensual

— 2019 — 2020 — 2021 — 2022 — 2023



• Variación Tráfico de Vehículos:

+3,75 % respecto al mes pasado

+1,18 % respecto al mismo mes del año pasado

ZONA	VALORES MES			VARIACIÓN		MEDIA ÚLTIMOS 12 MESES		
	OC 23	SP 23	OC 22	OC23 / SP23	OC23 / OC22	en SP 23	en OC 23	TENDENCIA
Interior 1er Cinturón	109.221	110.634	107.495	-1,28%	1,61%	103.498	103.641	0,14%
En el 1er Cinturón	247.038	247.597	249.279	-0,23%	-0,90%	236.994	236.807	-0,08%
Entre 1er y 2º Cinturón	396.708	383.272	378.123	3,51%	4,92%	370.341	371.889	0,42%
En el 2º Cinturón	207.692	201.814	203.221	2,91%	2,20%	192.333	192.706	0,19%
Entre 2º Cinturón y M-30	438.690	433.107	437.303	1,29%	0,32%	409.293	409.408	0,03%
En M-30	203.652	166.806	208.462	22,09%	-2,31%	193.454	193.053	-0,21%
Entre M-30 y M-40	332.351	321.970	328.326	3,22%	1,23%	315.627	315.962	0,11%
Exterior a M-40	27.212	26.400	27.556	3,08%	-1,25%	25.919	25.891	-0,11%
CONJUNTO	1.962.564	1.891.600	1.939.765	3,75%	1,18%	1.847.457	1.849.357	0,10%

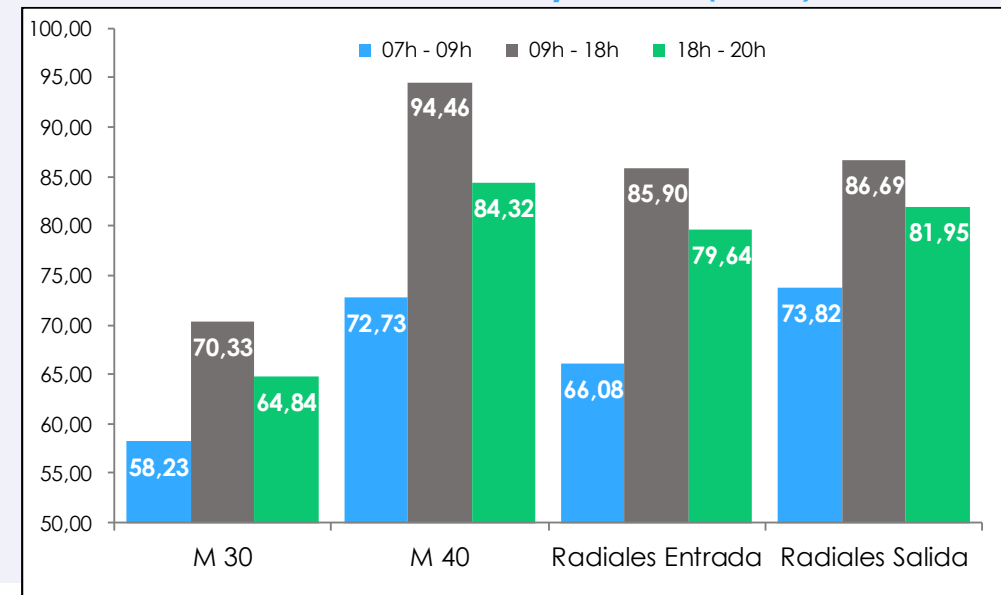
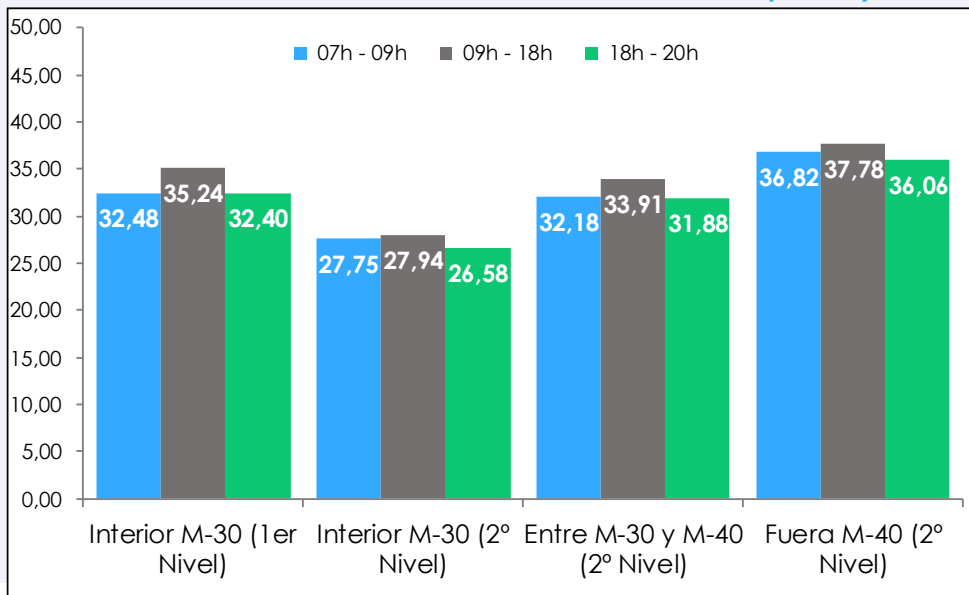
Tendencia Movilidad Vehicular: Velocidad de Tráfico

	Oct							
	De 7h a 9h		De 9h a 18h		De 18h a 20h		De 7h a 20h	
	Km/h	% Var Mes Previo	Km/h	% Var Mes Previo	Km/h	% Var Mes Previo	Km/h	% Var Mes Previo
Interior M-30 (1er Nivel)	32,48	-4,35%	35,24	-2,20%	32,40	-7,04%	34,38	-3,27%
Interior M-30 (2º Nivel)	27,75	-2,40%	27,94	-1,18%	26,58	-4,11%	27,70	-1,82%
Entre M-30 y M-40 (2º Nivel)	32,18	-2,32%	33,91	-0,57%	31,88	-2,31%	33,33	-1,11%
Fuera M-40 (2º Nivel)	36,82	-0,79%	37,78	-0,41%	36,06	-1,66%	37,37	-0,66%
Red Urbana Estruct.	32,31	-2,43%	33,72	-1,08%	31,73	-3,76%	33,19	-1,70%
M30	58,23	-4,45%	70,33	0,36%	64,84	-3,32%	67,62	-0,95%
M40	72,73	-7,33%	94,46	-0,03%	84,32	-7,56%	89,56	-2,31%
Radiales Entrada	66,08	-4,14%	85,90	-0,53%	79,64	-4,17%	81,89	-1,64%
Radiales Salida	73,82	-4,92%	86,69	-0,31%	81,95	-4,03%	83,98	-1,59%
Red Metropolitana	67,71	-5,29%	84,34	-0,15%	77,69	-4,91%	80,76	-1,67%

Velocidad Red Urbana Estructurante (km/h)

Fuente: Navegadores GPS

Velocidad Red Metropolitana (km/h)



Tendencia Movilidad Vehicular: Evolución Velocidad del Tráfico

