



# Informe Estado de la Movilidad

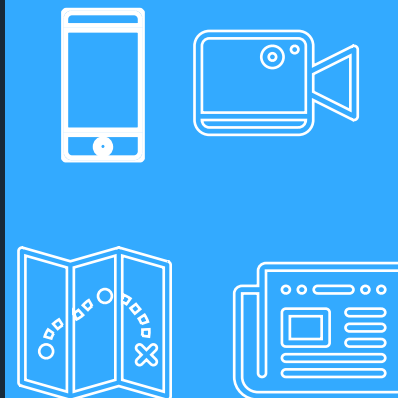
Julio 2023

Madrid 360

## Multimodalidad



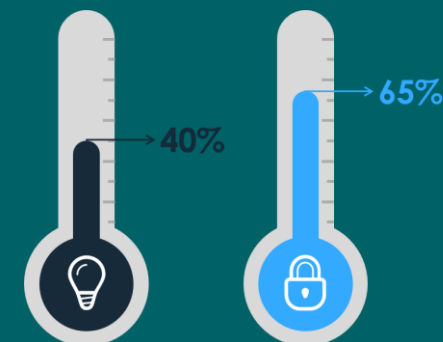
## Multifuentes



## Multianálisis



## Indicadores



# Tendencia Movilidad Peatonal - Centro

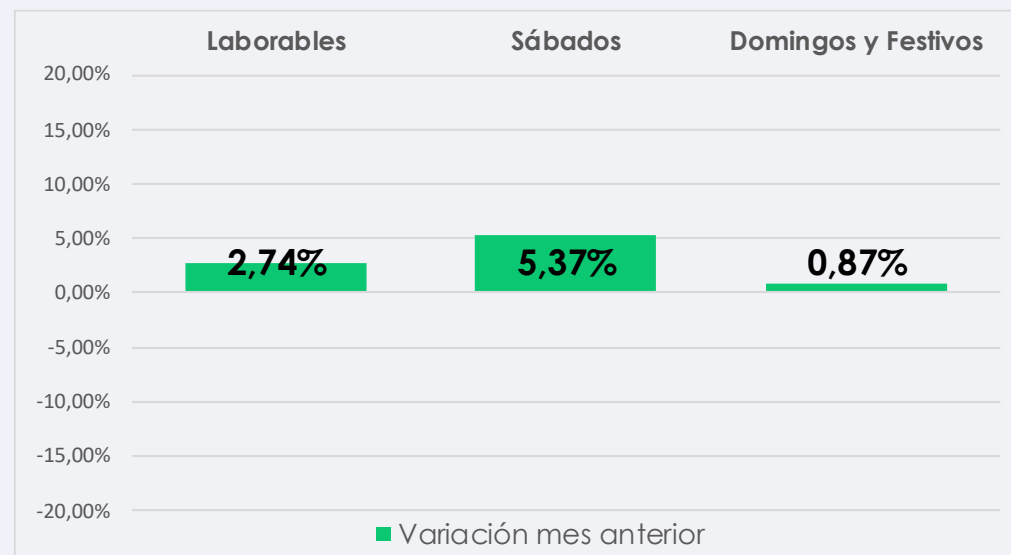
- La movilidad peatonal, incluyendo la medida en días laborables, sábados y domingos/festivos, en el distrito Centro crece un 3%.
- Los sábados reflejan la mayor tendencia de aumento con un 5,4% más respecto al mes anterior.
- Las 2 vías con mayor flujo peatonal son:  
 Gran Vía (125.536 peatones/día laborable)  
 Fuencarral (39.279 peatones/día laborable)

Los porcentajes de aumento solo consideran las estaciones de aforo con datos tanto en el mes presente como en el mes anterior.

## Sumatorio intensidades medias en día laborable



Fuente: Estaciones permanentes de aforo de peatones



Fuente: Datos de estaciones permanentes

# Tendencia Movilidad Peatonal - Centro

CALLE	JULIO			% variación mes anterior		
	Media (peatones/día)			Lab.	Sáb.	Fest.
	Lab.	Sáb.	Fest.			
Calle Arenal esquina San Martín	26.952	28.687	28.677			
Calle Fuencarral, 22	39.279	60.565	48.520	39%	91%	54%
Calle San Bernardo, 36	7.210	8.071	9.066	11%	11%	18%
Calle Hortaleza, 18	10.079	14.247	12.258	-14%	-3%	-1%
Calle Atocha, 95	7.523	9.952	8.486	-14%	4%	-10%
Calle Mayor, 13	14.629	19.815	19.640	-6%	-5%	-5%
Gran Vía, 34	54.398	75.572	60.502	-3%	-2%	-3%
Gran Vía, 33	71.138	91.822	86.845	15%	6%	3%
Lateral Paseo de Recoletos, 2	5.210	8.243	6.180	-7%	10%	-12%
Calle Génova, 12	8.509	6.106	6.160	-1%	-16%	-14%
Calle Huertas, 29	8.338	11.710	11.722	-1%	-12%	-18%
Madrid Río. Puente de Segovia con Pº Ermita del Santo	2.066	2.466	2.830	-15%	-40%	-39%
Calle Princesa, 1	12.689	13.033	13.422	-10%	-6%	9%
Alberto Aguilera, 56	12.530	9.643	9.575	-17%	-19%	-20%
Plaza del Emperador Carlos V, 11	15.541	23.164	23.570	1%	7%	-1%
Ronda de Valencia, 16	3.792	3.556	3.661	-31%	-34%	-26%
Calle Alcalá, 34	14.160	17.535	17.981	-8%	-8%	-8%
Calle Bailén, 10	14.610	19.523	17.485	2%	-13%	-14%
Goya entre General Pardiñas y Francisca Moreno	7.506	6.849	6.726			
Alcalá entre Hermanos Machado y José María Pereda	4.019	3.542	3.639	2%	-11%	-12%
<b>Total</b>	<b>340.178</b>	<b>434.101</b>	<b>396.945</b>	<b>14%</b>	<b>15%</b>	<b>11%</b>

- Se incorporan dos nuevas estaciones de medida en Calle Arenal y Calle Goya
- Los mayores incrementos respecto al mes pasado se han registrado en:
  - Fuencarral con un 39% más de peatones
- El mayor descenso respecto al mes pasado se ha registrado en:
  - Ronda de Valencia con un 31% menos de peatones

# Tendencia Movilidad Ciclista: Demanda Principales Carriles Bici

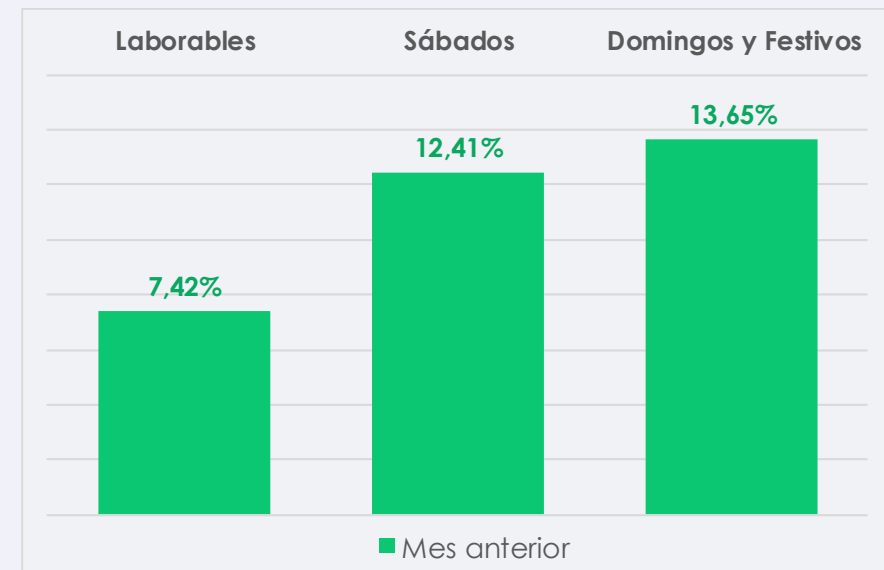
## Sumatorio intensidades medias en día laborable

- En julio de 2023 la movilidad ciclista en el conjunto de días laborables, sábados y domingos/festivos, ha crecido un 11% respecto al mes pasado.
- En fin de semana el aumento se sitúa por encima de la media.
- Las vías con mayor flujo ciclista son:

Puente de Segovia/Madrid Río (1.947 ciclistas/día laborable)

Calle Santa Engracia (1.756 ciclistas/día laborable)

*Los porcentajes de aumento solo consideran las estaciones de aforo con datos tanto en el mes presente como en el mes anterior.*



# Tendencia Movilidad Ciclista: Demanda Principales Carriles Bici

CALLE	JULIO			% variación mes anterior		
	Media (bicicletas/día)			Lab.	Sáb.	Fest.
	Lab.	Sáb.	Fest.			
Calle Toledo 133	349	331	320	-11%	-18%	-17%
Calle Toledo 128	315	319	301	-3%	-8%	-14%
Calle de Sta Engracia 49 S/N	1.062	1.009	1.044	0%	-7%	13%
Calle de Sta Engracia 49 N/S	694	616	706	24%	16%	19%
Calle de O Donnell 8 O-E	449	532	512	25%	9%	6%
Calle de O Donnell 8 E-O	695	647	695	103%	60%	146%
Calle de Ascao 30	26	18	23	-7%	-5%	10%
Calle de Alcalá 40 E-O	267	248	252	-9%	-12%	-11%
Calle de Alcalá 40 O-E	188	182	172	-5%	-21%	-19%
Avenida de los Toreros 27	206	176	158	1%	-13%	-18%
Calle Serrano 50 S/N	107	82	66	-40%	-28%	-48%
Calle Serrano 50 N/S	86	76	73	-35%	-30%	-35%
Puente de Segovia 1 S/N	952	941	1.160	71%	103%	132%
Puente de Segovia 1 N/S	995	1.256	1.237	51%	151%	81%
Paseo de la Chopera 6 N/S	276	348	351	12%	-6%	-3%
Paseo de la Chopera 6 S/N	586	575	568	14%	24%	17%
Av Oporto 13 E-O	43	31	31	-48%	-60%	-56%
Av Oporto 13 O-E	66	52	46	-37%	-28%	-41%
Calle de Silvano 186 S/N	251	392	398	-16%	10%	5%
Calle de Silvano 186 N/S	269	360	386	-8%	8%	8%
Calle Embajadores Altura Caja Mágica N/S	221	299	328	-10%	-15%	-15%
Calle Embajadores Altura Caja Mágica S/N	262	407	421	1%	29%	58%
Calle del Camino de los Vinateros 5 E-O	105	101	116	-3%	13%	3%
Calle del Camino de los Vinateros 5 O-E	192	153	182	-3%	-7%	-5%
Avenida Monasterio de Silos Altura Plaza Pradera del Saceral N/S	105	259	240	-39%	-13%	0%
Avenida Monasterio de Silos Altura Plaza Pradera del Saceral S/N	127	260	247	-16%	10%	2%
Paseo de los Pontones 43 O-E	64	77	69	-15%	-8%	-27%
Paseo de los Pontones 43 E-O	85	87	87	-16%	-6%	-24%
Calle Sagasta 24 O-E	207	204	229	-22%	-20%	-29%
Calle Sagasta 27 E-O	305	316	289	-2%	0%	-20%
Paseo del Pintor Rosales 48	116	114	116	-27%	-17%	-22%
Avenida del Marqués de Corbera 6 O-E	161	140	142	-23%	-12%	-15%
Avenida del Marqués de Corbera 6 E-O	179	172	176	6%	19%	19%
Joaquín Costa entre Rodríguez Marín y Velázquez.O-E	158	127	120	-4%	6%	3%
Joaquín Costa entre Rodríguez Marín y Velázquez.E-O	70	60	48	-26%	-15%	-37%
Ayacucho entre Valdeterres del Jarama y Mar Adriático.E-O	14	22	27	-68%	-61%	-61%
Av. Arcentales entre Av. Institución Libre de Enseñanza y Ajofrín.E-O	67	60	67	2%	-3%	-11%
Av. Arcentales entre Av. Institución Libre de Enseñanza y Ajofrín.O-E	83	61	65	15%	-5%	-7%
<b>Total</b>	<b>10.441</b>	<b>11.176</b>	<b>11.530</b>	<b>7%</b>	<b>12%</b>	<b>14%</b>

- El mayor incremento respecto al mes pasado se ha registrado en:

*-Calle de O Donnell con un 63% más de ciclistas (total en ambos sentidos)*

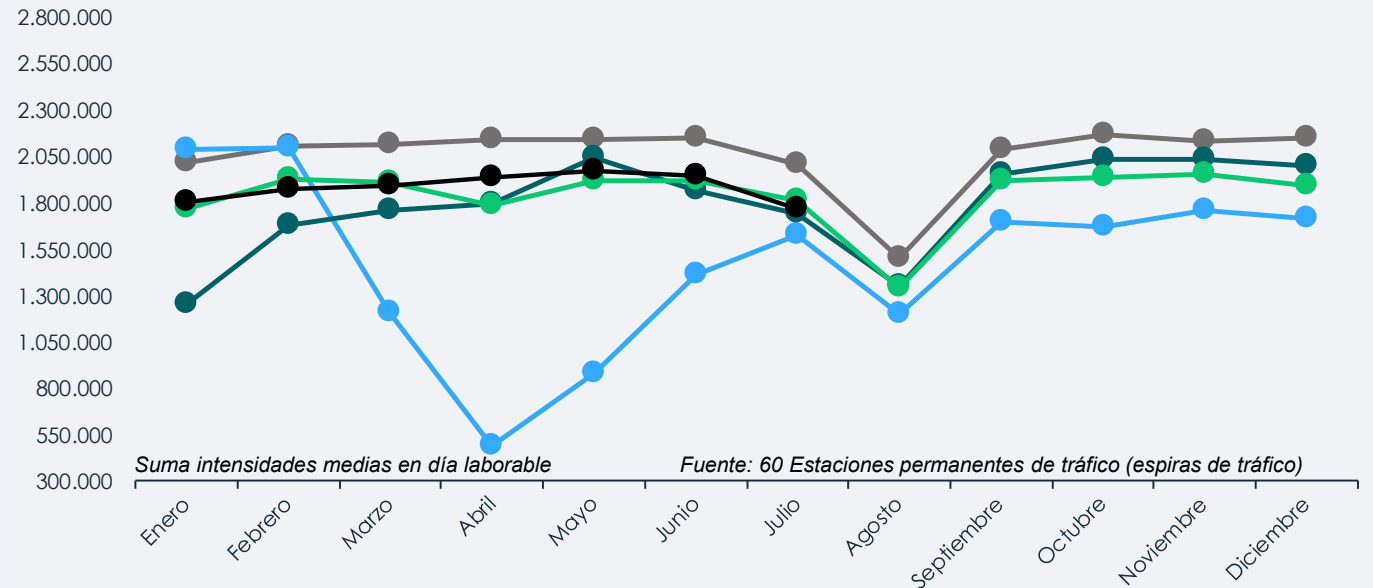
- El mayor descenso respecto al mes pasado se ha registrado en:

*-Ayacucho con un 68% menos de ciclistas (total en ambos sentidos)*

# Tendencia Movilidad Vehicular: Intensidad de Tráfico – 60 permanentes

## Evolución intensidad de tráfico mensual

— 2019 — 2020 — 2021 — 2022 — 2023



### Variación Tráfico de Vehículos:

-9,27 % respecto al mes pasado

-2,62 % respecto al mismo mes del año pasado

ZONA	VALORES MES			VARIACIÓN		MEDIA ÚLTIMOS 12 MESES		
	JL 23	JN 23	JL 22	JL23 / JN23	JL23 / JL22	en JN 23	en JL 23	A
Interior 1er Cinturón	<b>104.198</b>	106.472	106.964	-2,14%	-2,59%	103.320	<b>103.089</b>	<b>-0,22%</b>
En el 1er Cinturón	<b>237.217</b>	250.664	239.993	-5,36%	-1,16%	237.406	<b>237.175</b>	<b>-0,10%</b>
Entre 1er y 2° Cinturón	<b>354.925</b>	387.342	362.129	-8,37%	-1,99%	369.750	<b>369.150</b>	<b>-0,16%</b>
En el 2° Cinturón	<b>180.046</b>	207.490	189.301	-13,23%	-4,89%	193.903	<b>193.131</b>	<b>-0,40%</b>
Entre 2° Cinturón y M-30	<b>394.413</b>	439.869	393.973	-10,33%	0,11%	408.897	<b>408.933</b>	<b>0,01%</b>
En M-30	<b>184.248</b>	204.867	192.145	-10,06%	-4,11%	198.528	<b>197.870</b>	<b>-0,33%</b>
Entre M-30 y M-40	<b>290.717</b>	326.698	308.565	-11,01%	-5,78%	318.147	<b>316.660</b>	<b>-0,47%</b>
Exterior a M-40	<b>23.899</b>	27.115	24.224	-11,86%	-1,34%	25.971	<b>25.943</b>	<b>-0,10%</b>
<b>CONJUNTO</b>	<b>1.769.663</b>	1.950.517	1.817.294	<b>-9,27%</b>	<b>-2,62%</b>	1.855.921	<b>1.851.951</b>	<b>-0,21%</b>

Fuente: 60 Estaciones permanentes de tráfico (espiras de tráfico)

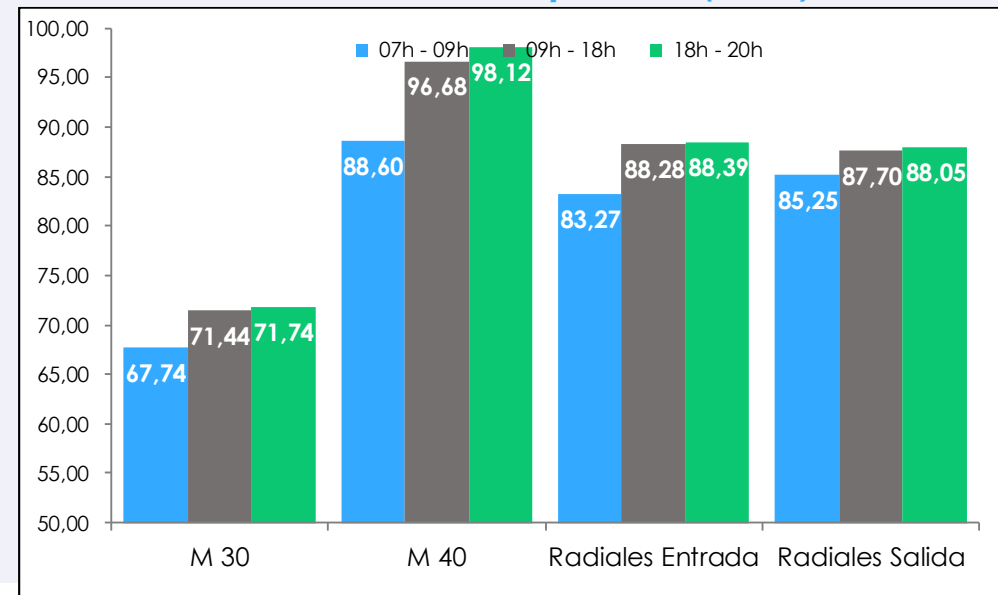
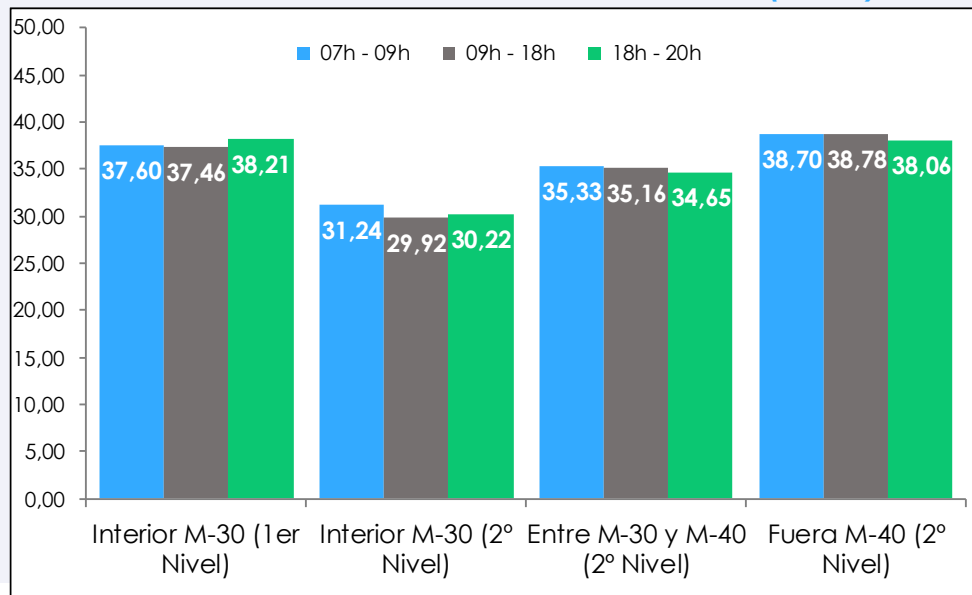
# Tendencia Movilidad Vehicular: Velocidad de Tráfico

	Jul							
	De 7h a 9h		De 9h a 18h		De 18h a 20h		De 7h a 20h	
	Km/h	% Var Mes Previo	Km/h	% Var Mes Previo	Km/h	% Var Mes Previo	Km/h	% Var Mes Previo
Interior M-30 (1er Nivel)	37,60	5,90%	37,46	3,69%	38,21	8,11%	37,60	4,71%
Interior M-30 (2° Nivel)	31,24	5,00%	29,92	4,53%	30,22	6,87%	30,17	4,96%
Entre M-30 y M-40 (2° Nivel)	35,33	4,13%	35,16	3,03%	34,65	4,73%	35,11	3,46%
Fuera M-40 (2° Nivel)	38,70	1,59%	38,78	1,18%	38,06	1,37%	38,66	1,28%
<b>Red Urbana Estruct.</b>	<b>35,72</b>	<b>4,07%</b>	<b>35,33</b>	<b>3,00%</b>	<b>35,29</b>	<b>5,13%</b>	<b>35,38</b>	<b>3,49%</b>
M30	67,74	9,41%	71,44	2,25%	71,74	6,47%	70,91	4,00%
M40	88,60	9,84%	96,68	2,20%	98,12	6,12%	95,66	3,98%
Radiales Entrada	83,27	8,59%	88,28	1,91%	88,39	3,76%	87,52	3,22%
Radiales Salida	85,25	4,68%	87,70	1,15%	88,05	2,59%	87,38	1,92%
<b>Red Metropolitana</b>	<b>81,21</b>	<b>8,04%</b>	<b>86,02</b>	<b>1,87%</b>	<b>86,57</b>	<b>4,67%</b>	<b>85,37</b>	<b>3,25%</b>

Velocidad Red Urbana Estructurante (km/h)

Fuente: Navegadores GPS

Velocidad Red Metropolitana (km/h)



# Tendencia Movilidad Vehicular: Evolución Velocidad del Tráfico

