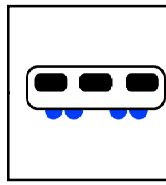
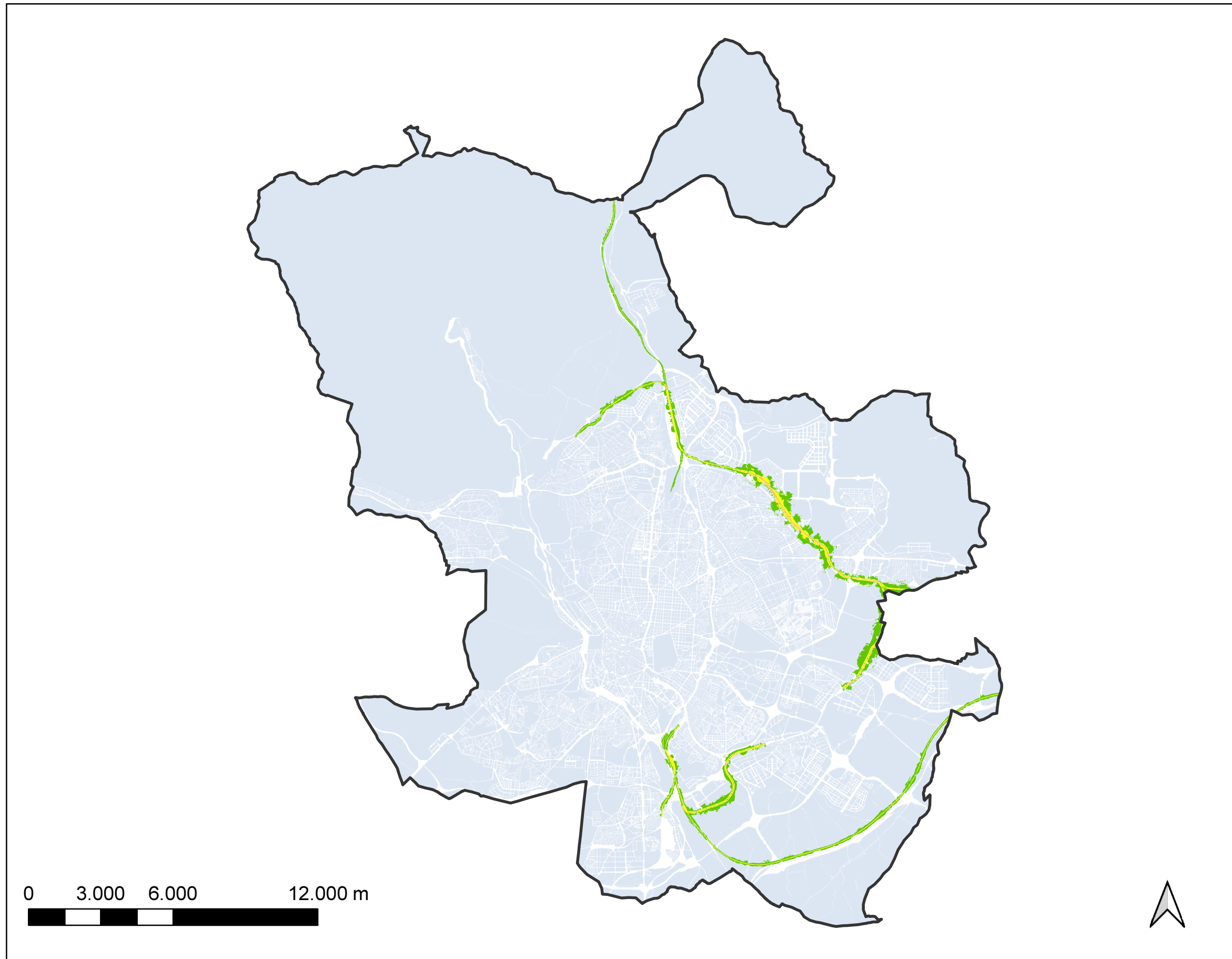




Mapa Estratégico de Ruido Madrid 2021



Nivel Continuo Equivalente Nocturno (L_n)



0 3.000 6.000 12.000 m



Ag_MAD_Madrid_F_Ln 8_3F		
Población Expuesta a Niveles Nocturnos (L _n)		
Distrito	Rango de Exposición dBA	Nº Personas (centenas)
Chamartín	50 - 55	0
	55 - 60	0
	60 - 65	0
	65 - 70	0
	> 70	0
Fuencarral - El Pardo	50 - 55	7
	55 - 60	0
	60 - 65	0
	65 - 70	0
	> 70	0
Puente de Vallecas	50 - 55	4
	55 - 60	0
	60 - 65	0
	65 - 70	0
	> 70	0
Hortaleza	50 - 55	6
	55 - 60	0
	60 - 65	0
	65 - 70	0
	> 70	0
Villaverde	50 - 55	0
	55 - 60	0
	60 - 65	0
	65 - 70	0
	> 70	0
Villa de Vallecas	50 - 55	0
	55 - 60	0
	60 - 65	0
	65 - 70	0
	> 70	0
Vicálvaro	50 - 55	1
	55 - 60	0
	60 - 65	0
	65 - 70	0
	> 70	0
San Blas	50 - 55	4
	55 - 60	0
	60 - 65	0
	65 - 70	0
	> 70	0
Barajas	50 - 55	0
	55 - 60	0
	60 - 65	0
	65 - 70	0
	> 70	0
Madrid	50 - 55	16
	55 - 60	0
	60 - 65	0
	65 - 70	0
	> 70	0

L _n	60-65 dB(A)	65-70 dB(A)	> 70 dB(A)
50-55 dB(A)			
55-60 dB(A)			