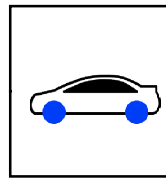
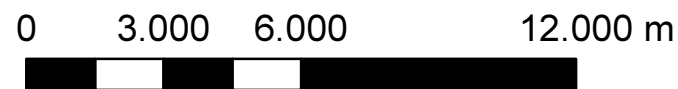
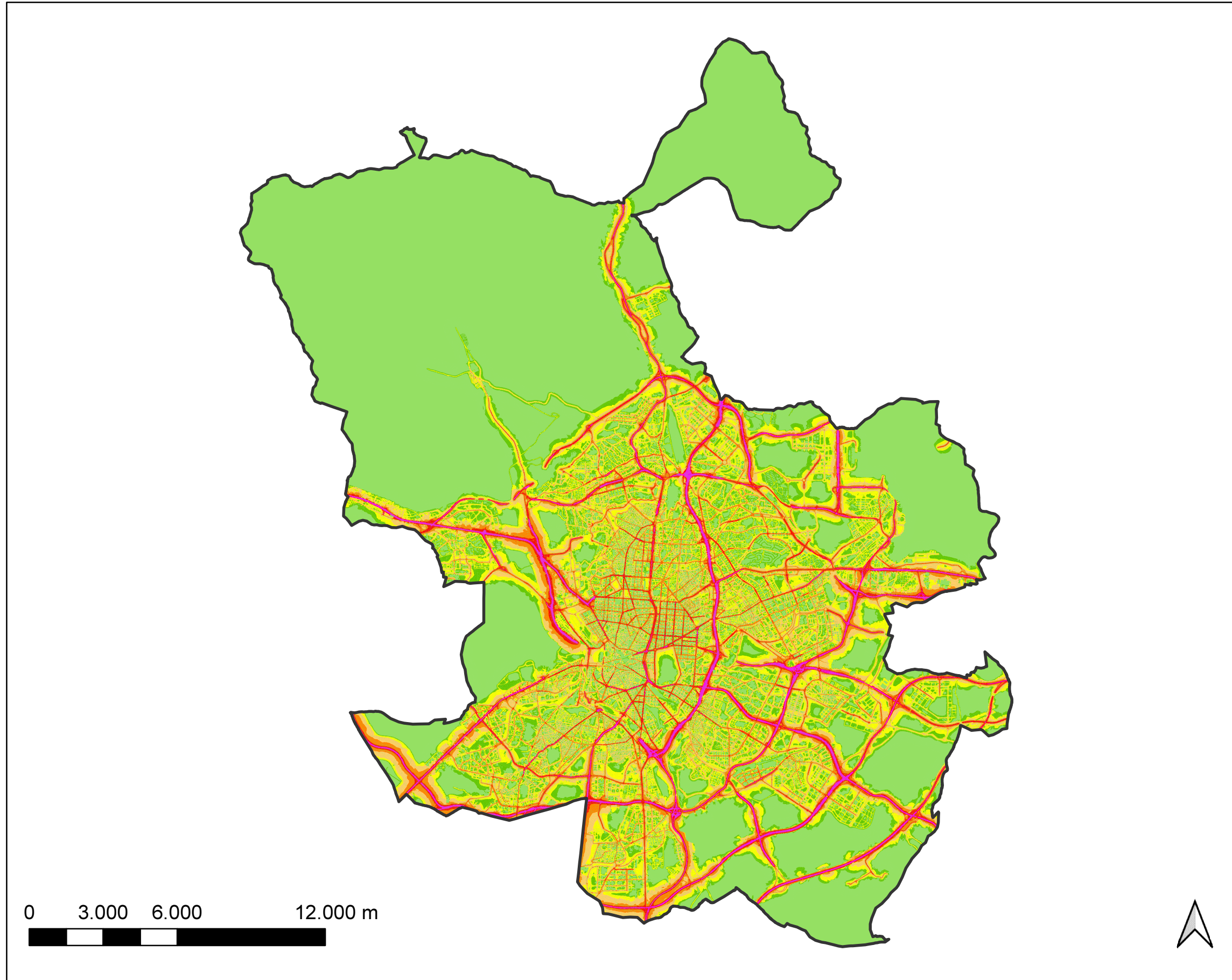




Mapa Estratégico de Ruido Madrid 2021



Nivel Continuo Equivalente Día - Tarde - Noche (L_{den})



Ag_MAD_Madrid_C_Lden
8_4R

Población Expuesta a Niveles Día - Tarde - Noche (L _{den})					
Distrito	Rango de Exposición dBA	Nº Personas (centenas)	Distrito	Rango de Exposición dBA	Nº Personas (centenas)
Centro	< 55	162	Usera	< 55	526
	55 - 60	256		55 - 60	650
	60 - 65	824		60 - 65	160
	65 - 70	127		65 - 70	65
	70 - 75	33		70 - 75	10
	> 75	0		> 75	0
Arganzuela	< 55	425	Puente de Vallecas	< 55	1102
	55 - 60	553		55 - 60	885
	60 - 65	309		60 - 65	306
	65 - 70	207		65 - 70	41
	70 - 75	33		70 - 75	13
	> 75	2		> 75	0
Retiro	< 55	307	Moratalaz	< 55	642
	55 - 60	314		55 - 60	171
	60 - 65	352		60 - 65	68
	65 - 70	184		65 - 70	31
	70 - 75	21		70 - 75	5
	> 75	0		> 75	0
Salamanca	< 55	214	Ciudad Lineal	< 55	849
	55 - 60	339		55 - 60	744
	60 - 65	603		60 - 65	412
	65 - 70	266		65 - 70	115
	70 - 75	38		70 - 75	25
	> 75	0		> 75	0
Chamartín	< 55	463	Hortaleza	< 55	1418
	55 - 60	541		55 - 60	371
	60 - 65	349		60 - 65	130
	65 - 70	78		65 - 70	21
	70 - 75	17		70 - 75	0
	> 75	0		> 75	0
Tetuán	< 55	365	Villaverde	< 55	724
	55 - 60	724		55 - 60	591
	60 - 65	349		60 - 65	194
	65 - 70	120		65 - 70	35
	70 - 75	14		70 - 75	0
	> 75	0		> 75	0
Chamberí	< 55	248	Villa de Vallecas	< 55	584
	55 - 60	251		55 - 60	307
	60 - 65	616		60 - 65	179
	65 - 70	253		65 - 70	40
	70 - 75	0		70 - 75	7
	> 75	0		> 75	0
Fuencarral - El Pardo	< 55	1350	Vicálvaro	< 55	361
	55 - 60	695		55 - 60	338
	60 - 65	309		60 - 65	76
	65 - 70	89		65 - 70	2
	70 - 75	15		70 - 75	0
	> 75	0		> 75	0
Moncloa - Aravaca	< 55	584	San Blas - Canillejas	< 55	818
	55 - 60	312		55 - 60	417
	60 - 65	212		60 - 65	302
	65 - 70	78		65 - 70	39
	70 - 75	15		70 - 75	10
	> 75	2		> 75	0
Latina	< 55	1323	Barajas	< 55	333
	55 - 60	566		55 - 60	122
	60 - 65	350		60 - 65	16
	65 - 70	116		65 - 70	4
	70 - 75	15		70 - 75	1
	> 75	5		> 75	0
Carabanchel	< 55	841	Madrid	< 55	13638
	55 - 60	1057		55 - 60	10212
	60 - 65	482		60 - 65	6596
	65 - 70	148		65 - 70	2031
	70 - 75	31		70 - 75	304
	> 75	0		> 75	9

L _{den}		L _{den}	
	< 50 dB(A)		60-65 dB(A)
	50-55 dB(A)		65-70 dB(A)
	55-60 dB(A)		70-75 dB(A)
			> 75 dB(A)