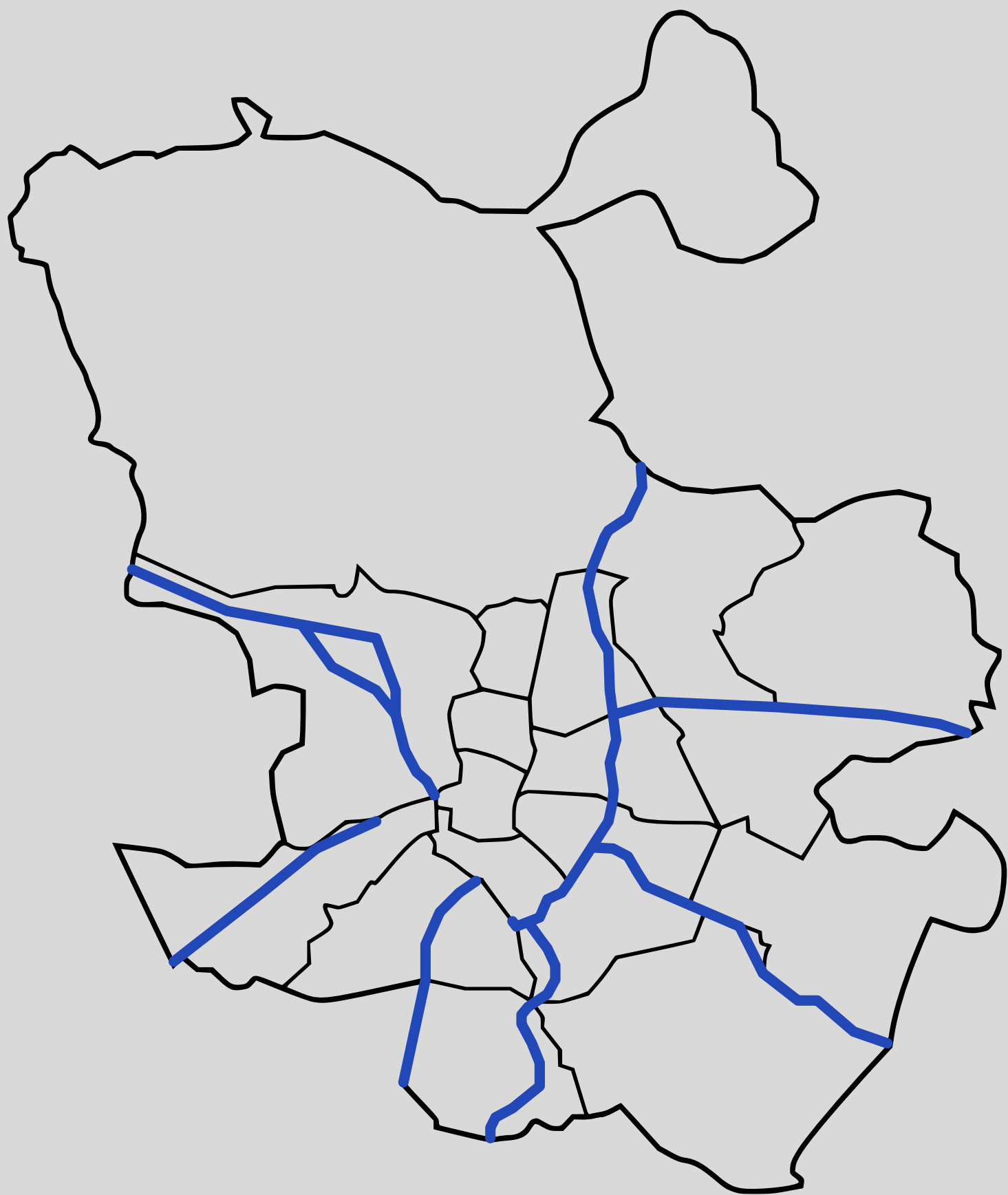
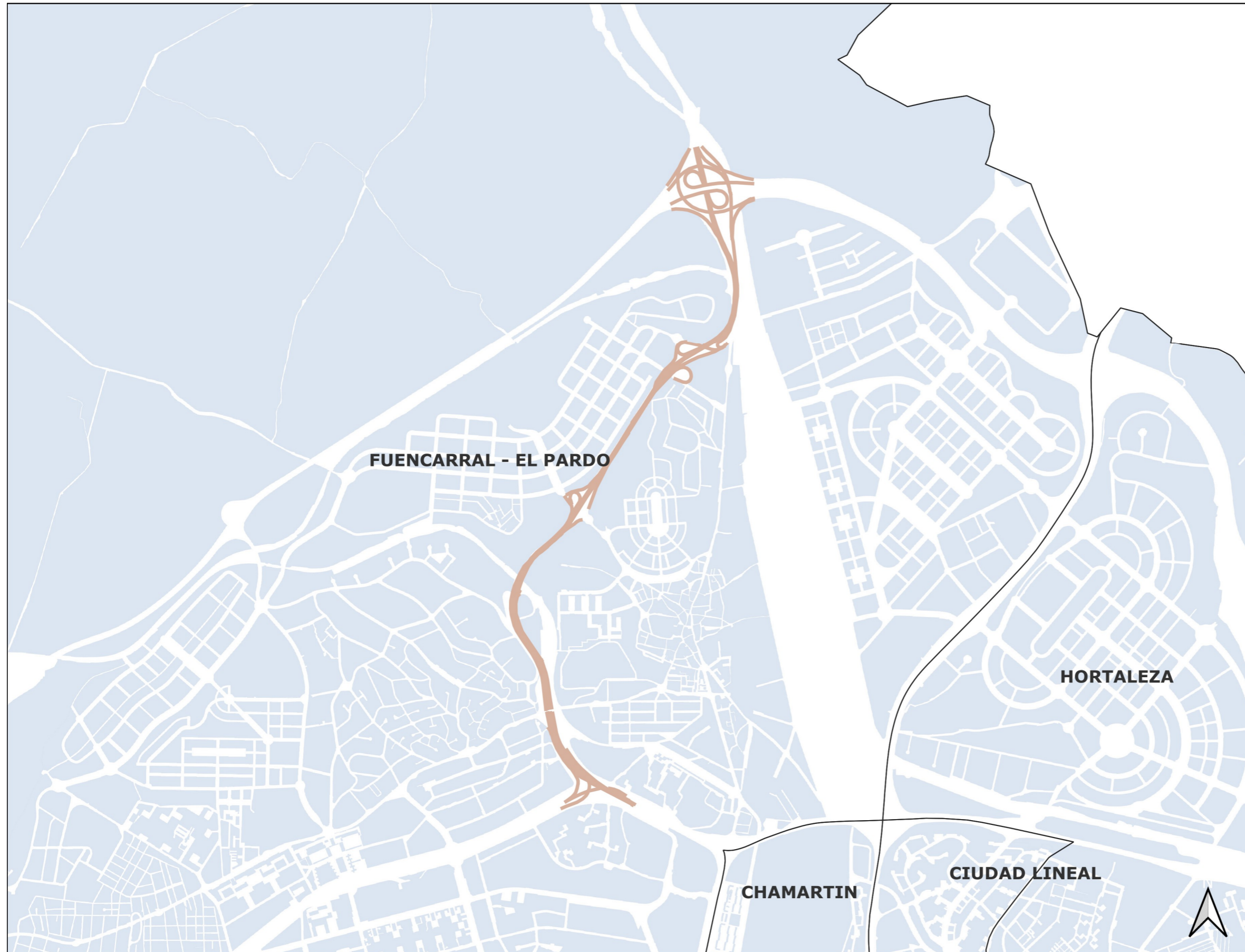


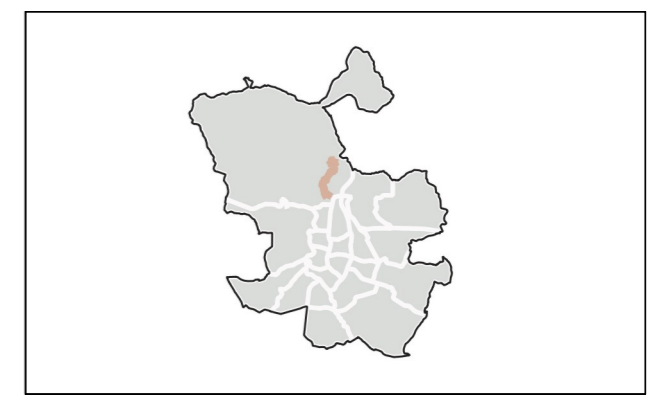
Mapa Estratégico de Ruido de los Grandes Ejes Viarios



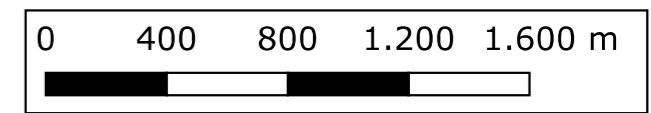


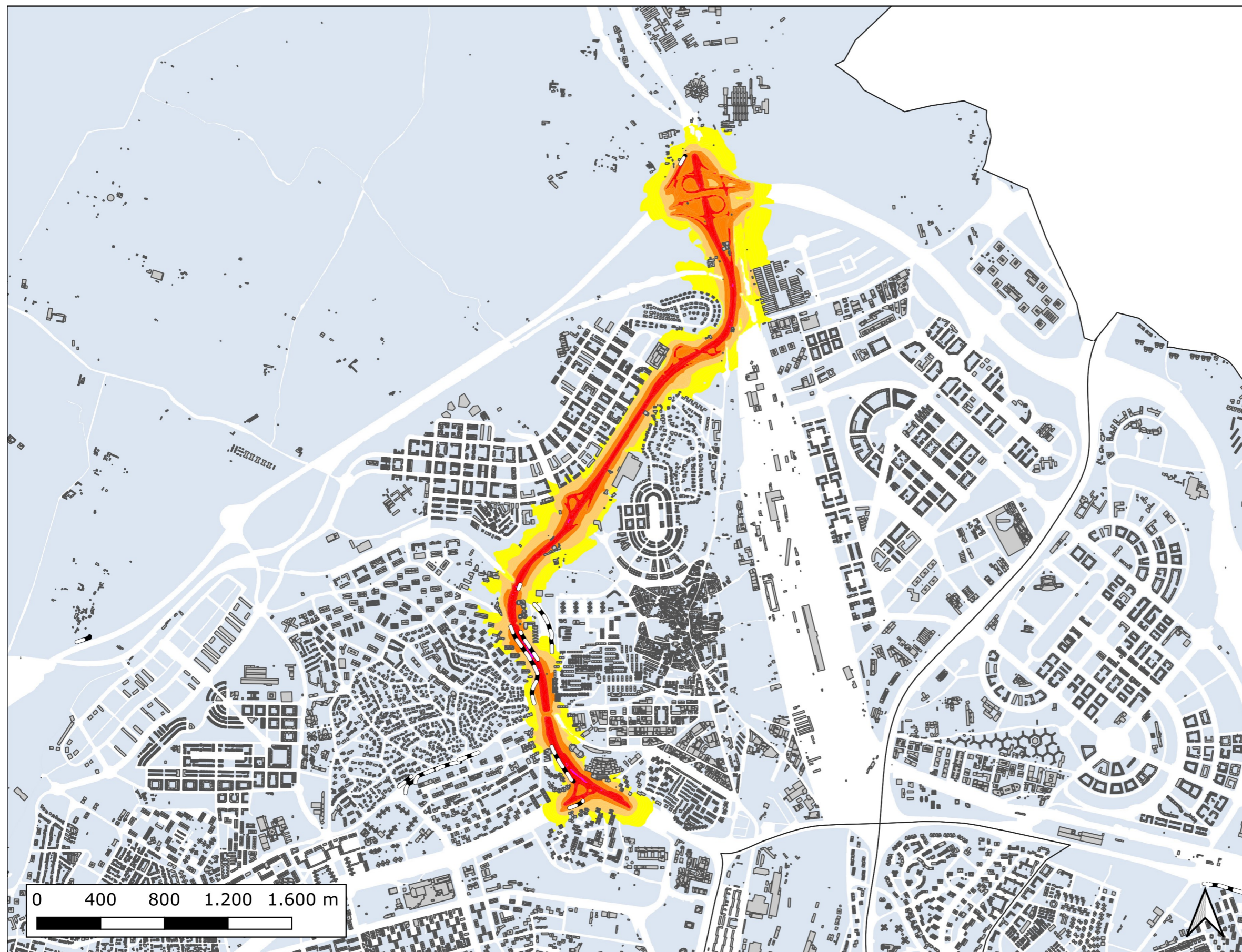
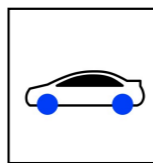
UME M-607

Ag_MAD_Madrid_Adm_M607
8_Adm_M607



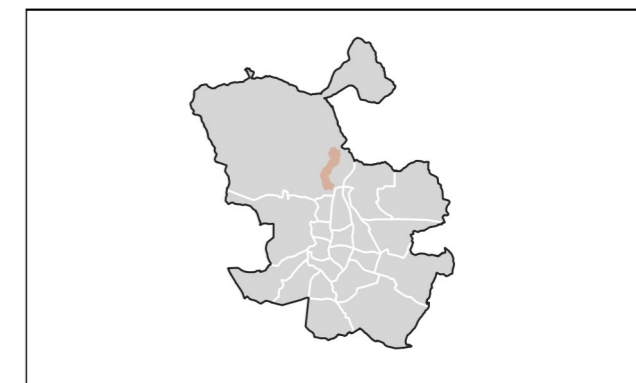
Parcela
— Límite del Distrito





UME M-607

Ag_MAD_Madrid_C_Ld_M607
8_1R_M607



Población Expuesta a Niveles Diurnos (L_d)
Grandes Ejes Viarios

| UME | Rango de Exposición dBA | Nº Personas (centenas) |
|-------|-------------------------|------------------------|
| M-607 | 6 | 14 |
| | 60 - 65 | 6 |
| | 65 - 70 | 0 |
| | 70 - 75 | 0 |
| | > 75 | 0 |



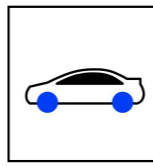
L_d

- 55-60 dB(A)
- 60-65 dB(A)
- 65-70 dB(A)
- 70-75 dB(A)
- > 75 dB(A)

- Edificio
- Parcela
- Barrera acústica
- Límite del Distrito



Mapa Estratégico de Ruido Madrid 2021



Nivel Continuo Equivalente Vespertino (L_e)



UME M-607

Ag_MAD_Madrid_C_Le_M607
8_2R_M607

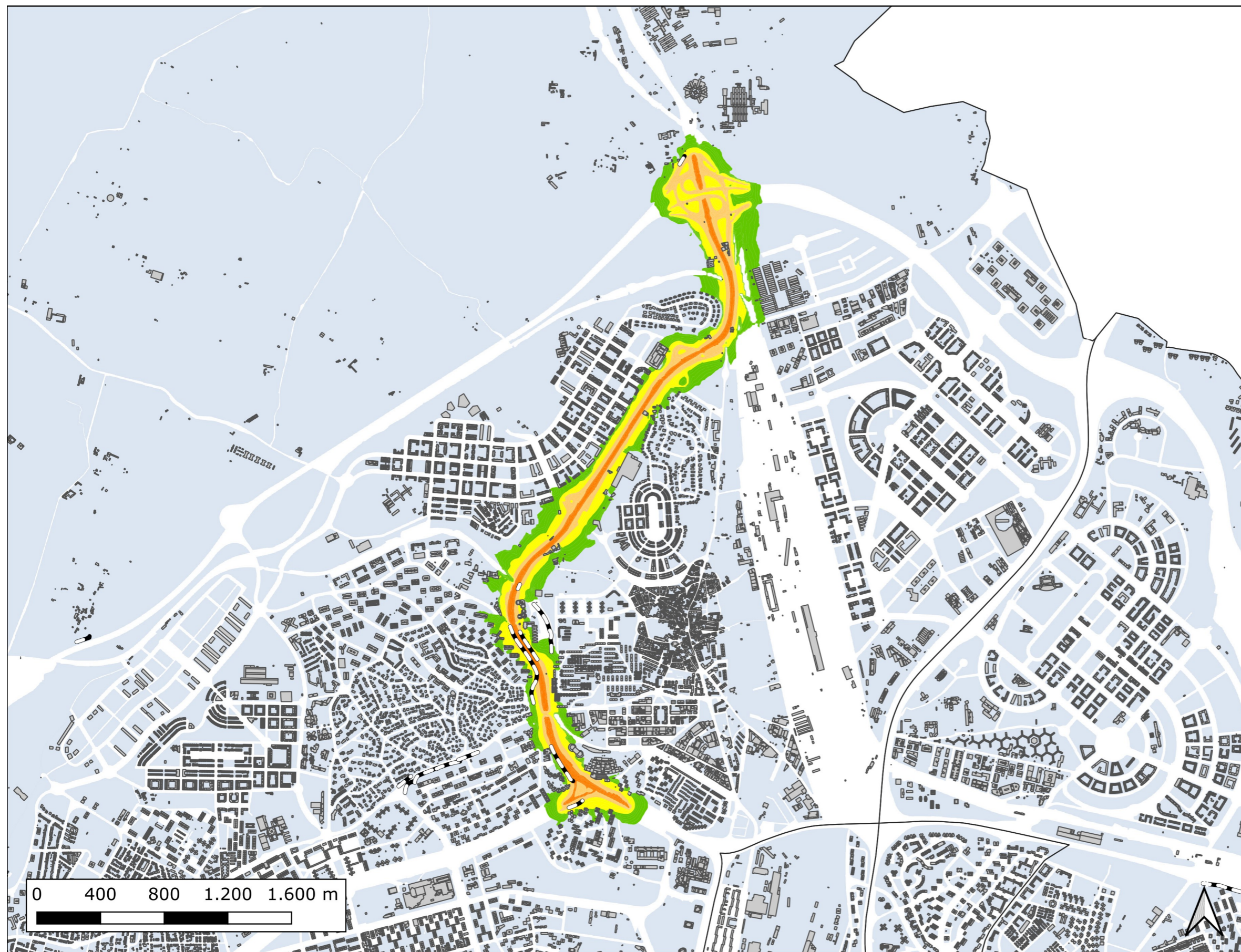
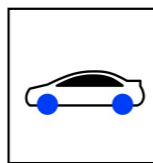


Población Expuesta a Niveles Vespertinos (L_e) Grandes Ejes Viarios

| UME | Rango de Exposición dBA | Nº Personas (centenas) |
|-------|-------------------------|------------------------|
| M-607 | 55 - 60 | 15 |
| | 60 - 65 | 5 |
| | 65 - 70 | 0 |
| | 70 - 75 | 0 |
| | > 75 | 0 |



| L_e | Color | Simbolo | Descripción |
|-------------|---------|------------------------------|---------------------|
| 55-60 dB(A) | Yellow | Grey rectangle | Edificio |
| 60-65 dB(A) | Orange | Light blue rectangle | Parcela |
| 65-70 dB(A) | Red | Black line with white dashes | Barrera acústica |
| 70-75 dB(A) | Red | Black line | Límite del Distrito |
| > 75 dB(A) | Magenta | | |



UME M-607

Ag_MAD_Madrid_C_Ln_M607
8_3R_M607



Población Expuesta a Niveles Nocturnos (L_n)
Grandes Ejes Viarios

| UME | Rango de Exposición dBA | Nº Personas (centenas) |
|-------|-------------------------|------------------------|
| M-607 | 50 - 55 | 13 |
| | 55 - 60 | 3 |
| | 60 - 65 | 0 |
| | 65 - 70 | 0 |
| | > 70 | 0 |

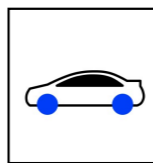


L_n

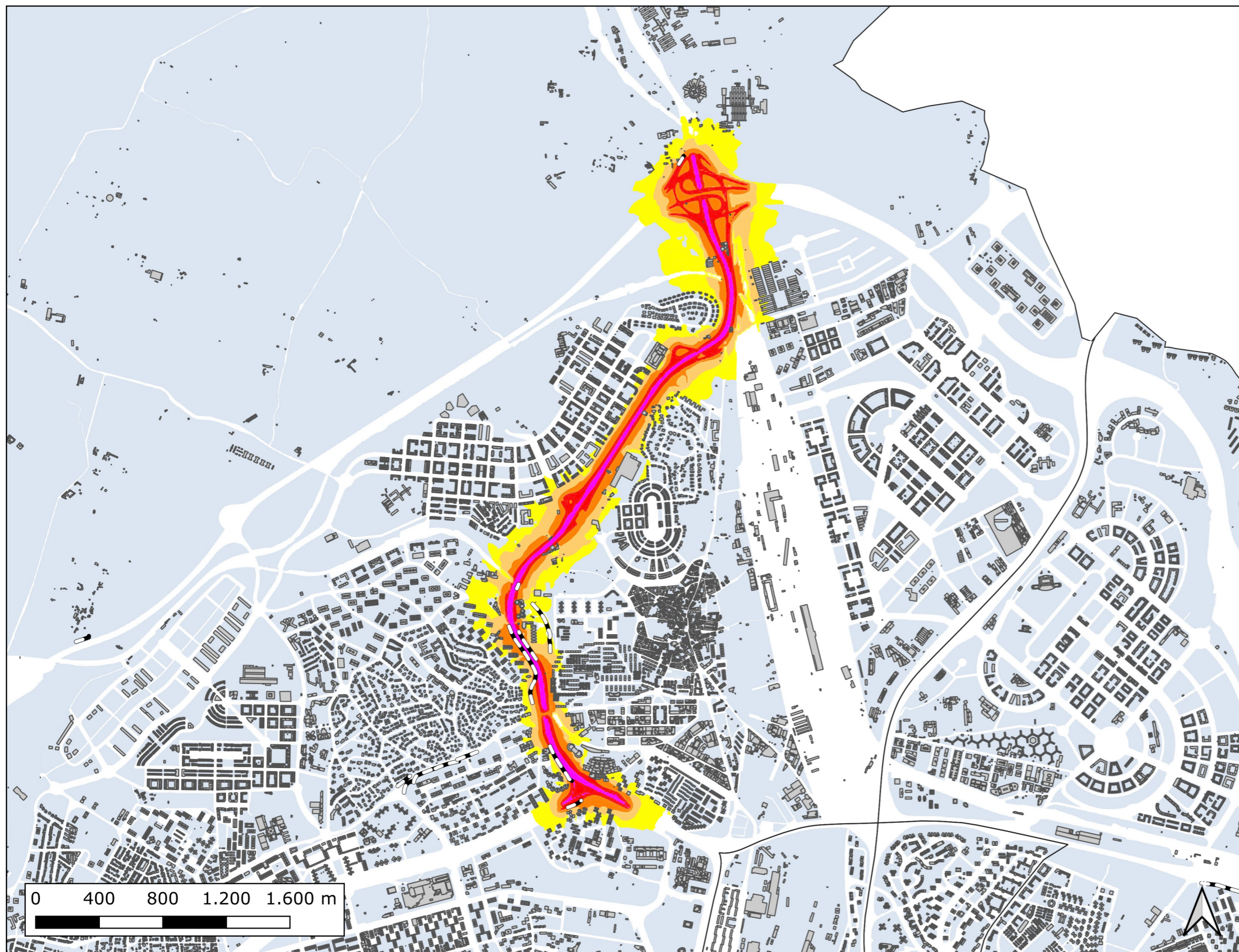
- 50-55 dB(A)
- 55-60 dB(A)
- 60-65 dB(A)
- 65-70 dB(A)
- > 70 dB(A)
- Edificio
- Parcela
- Barrera acústica
- Límite del Distrito



Mapa Estratégico de Ruido Madrid 2021

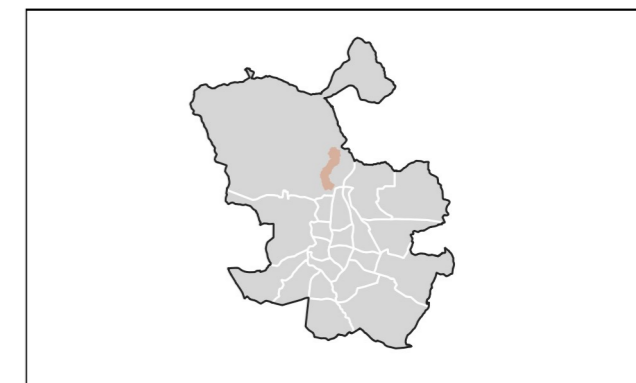


Nivel Continuo Equivalente Día - Tarde - Noche (L_{den})



UME M-607

Ag_MAD_Madrid_C_Lden_M607
8_4R_M607



Población Expuesta a Niveles Día-Tarde-Noche (L_{den})
Grandes Ejes Viarios

| UME | Rango de Exposición dBA | Nº Personas (centenas) |
|-------|-------------------------|------------------------|
| M-607 | 55 - 60 | 19 |
| | 60 - 65 | 11 |
| | 65 - 70 | 1 |
| | 70 - 75 | 0 |
| | > 75 | 0 |



L_{den}

- 55-60 dB(A)
- 60-65 dB(A)
- 65-70 dB(A)
- 70-75 dB(A)
- > 75 dB(A)
- Edificio
- Parcela
- Barrera acústica
- Límite del Distrito