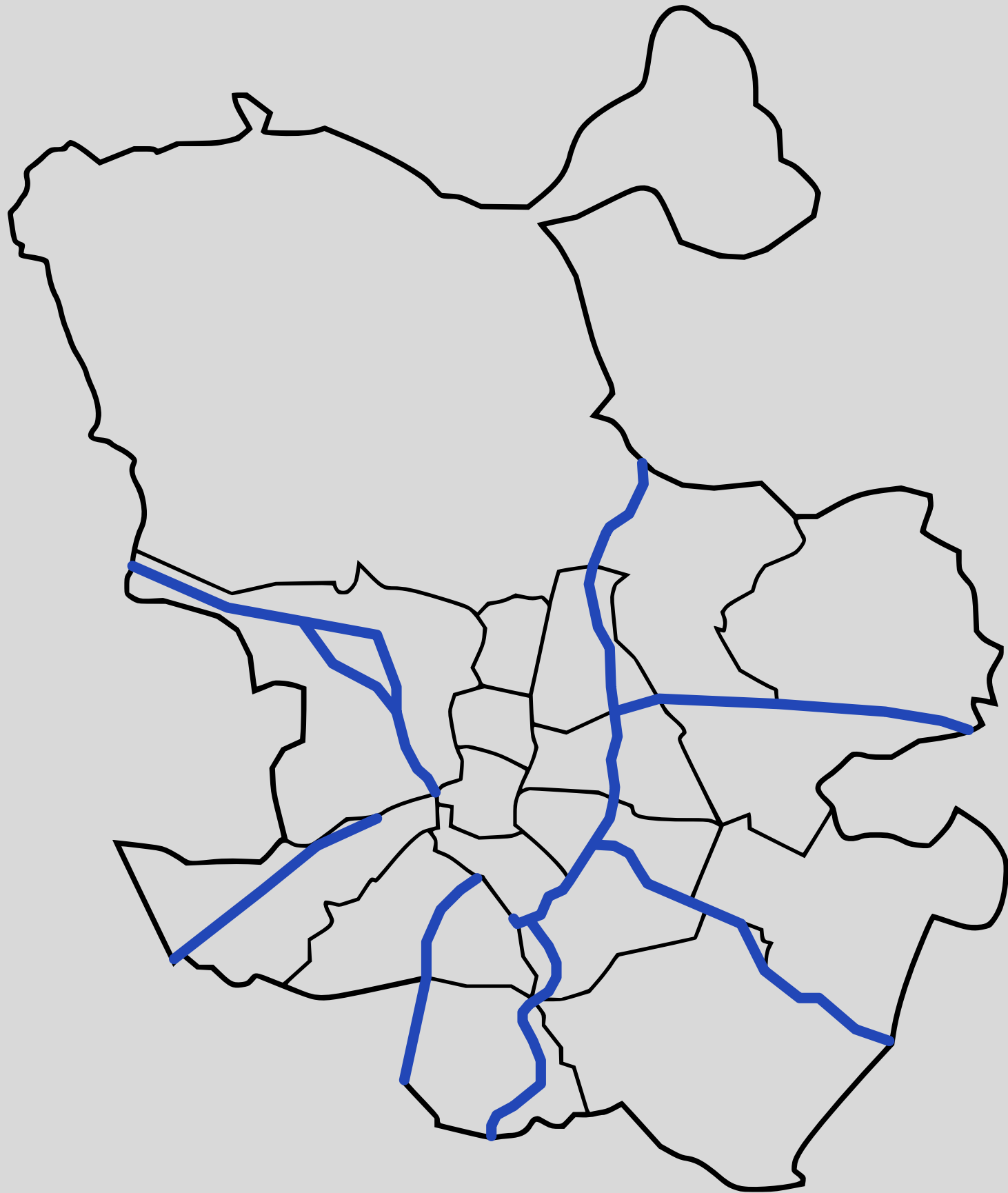
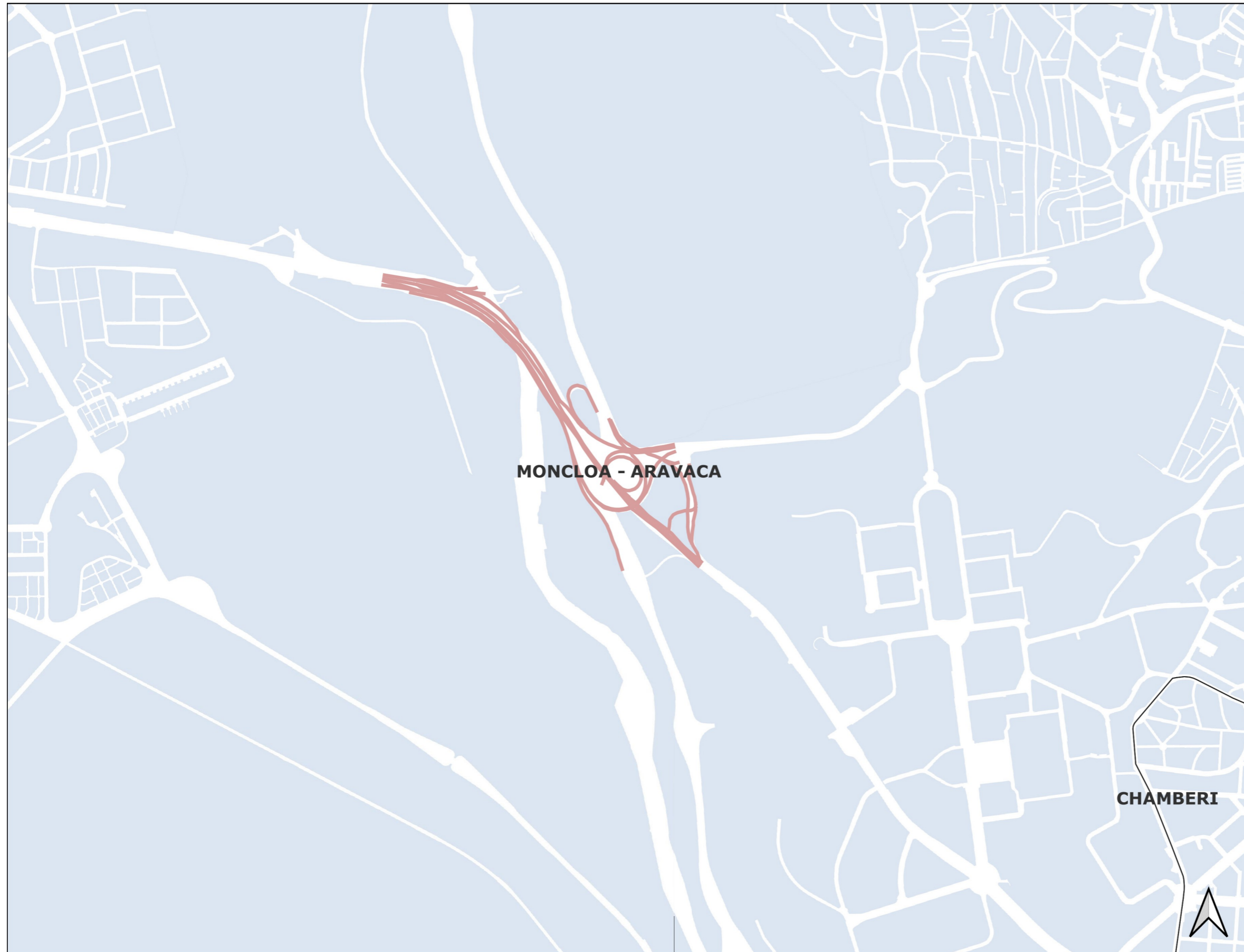


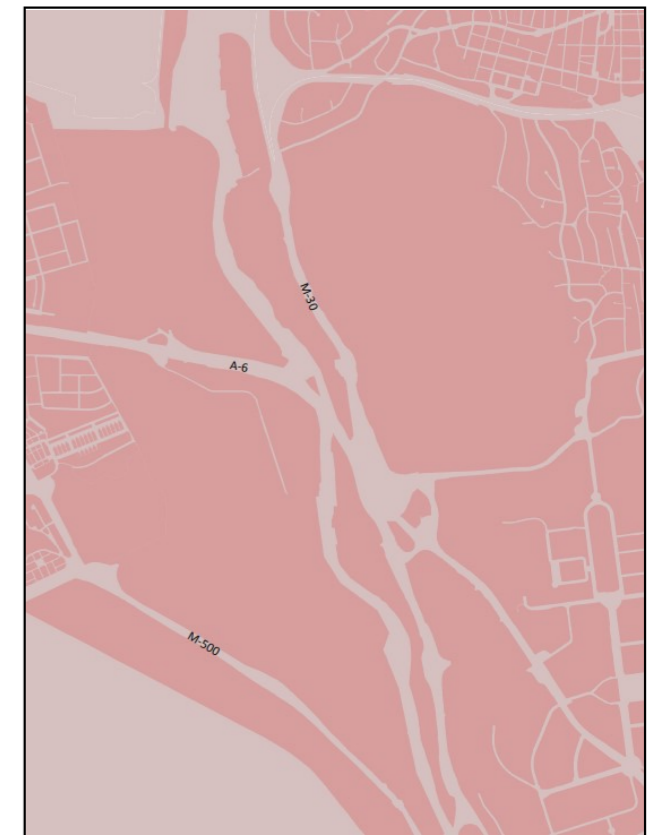
Mapa Estratégico de Ruido de los Grandes Ejes Viarios





UME A-6

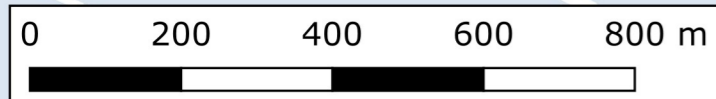
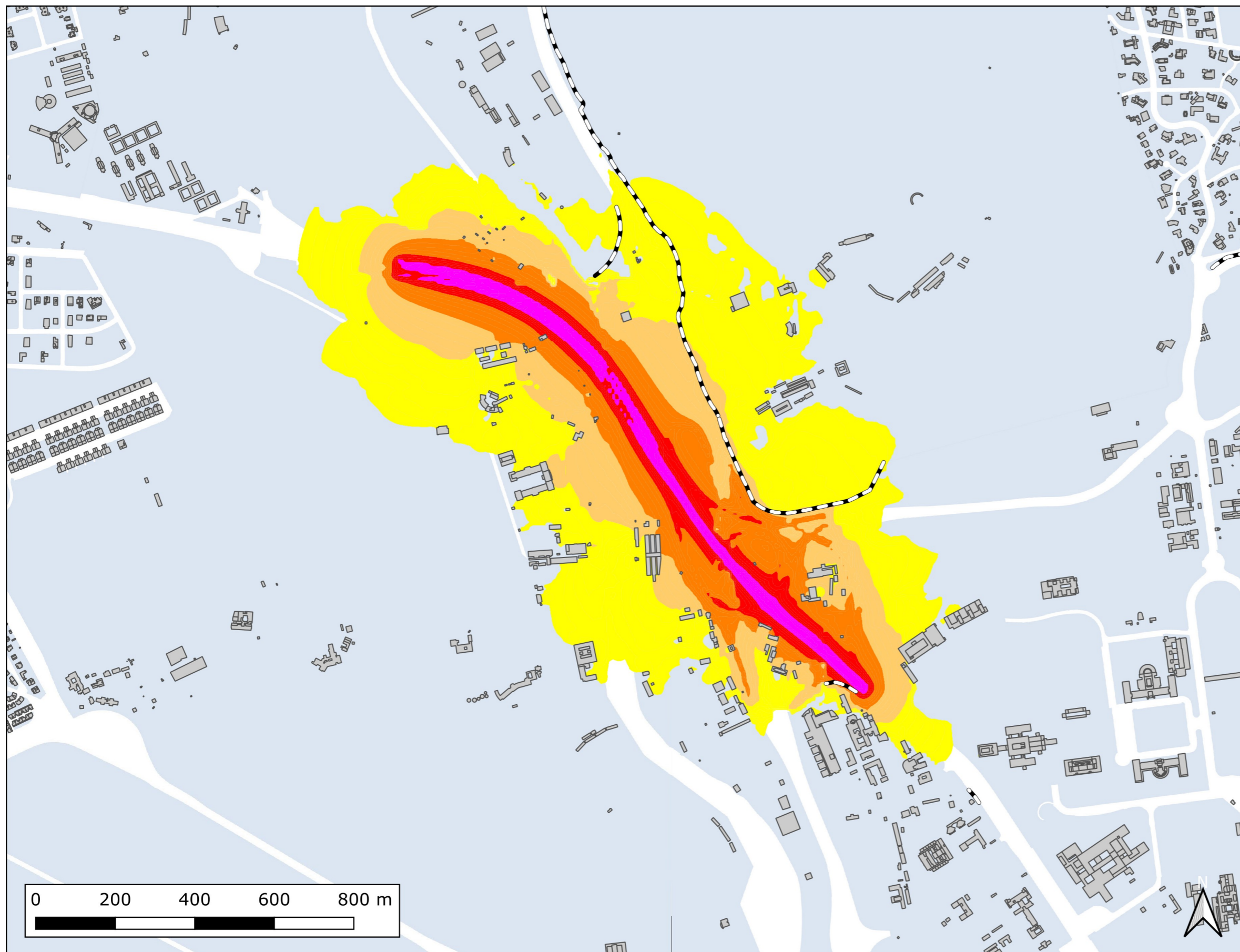
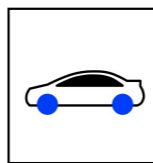
Ag_MAD_Madrid_Adm_A6
8_Adm_A6



Parcela
— Límite del Distrito

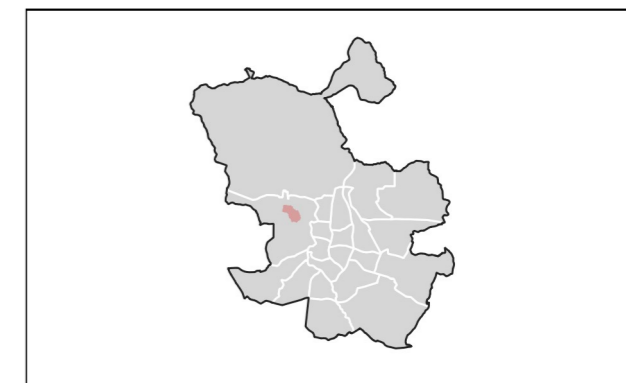
0 200 400 600 800 m





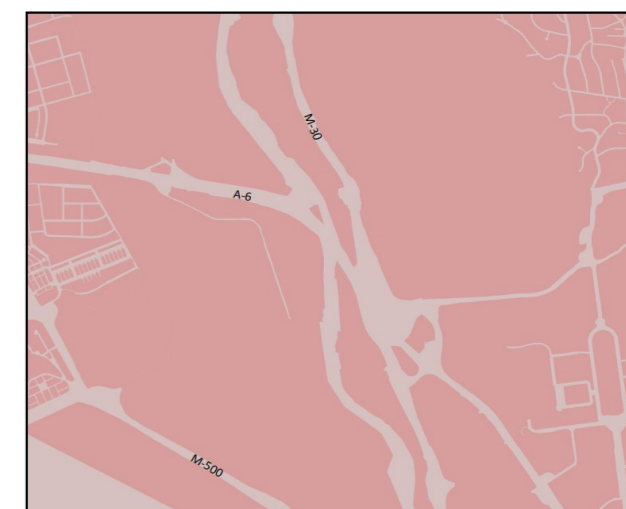
UME A-6

Ag_MAD_Madrid_C_Ld_A6
8_1R_A6



**Población Expuesta a Niveles Diurnos (L_d)
Grandes Ejes Viarios**

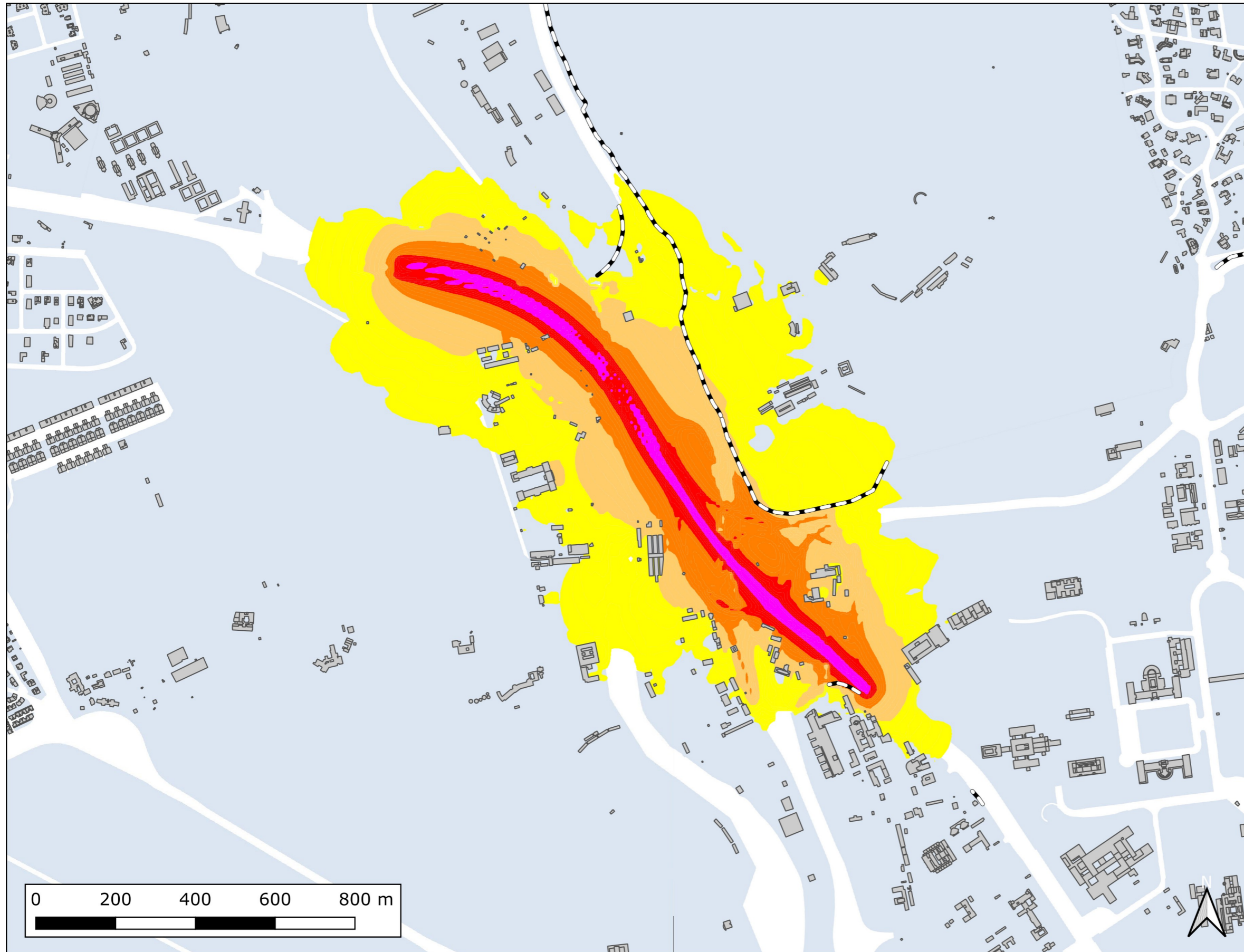
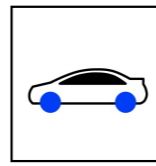
UME	Rango de Exposición dBA	Nº Personas (centenas)
A-6	55 - 60	0
	60 - 65	0
	65 - 70	0
	70 - 75	0
	> 75	0



L_d

- 55-60 dB(A)
- 60-65 dB(A)
- 65-70 dB(A)
- 70-75 dB(A)
- > 75 dB(A)

- Edificio
- Parcela
- Barrera acústica
- Límite del Distrito

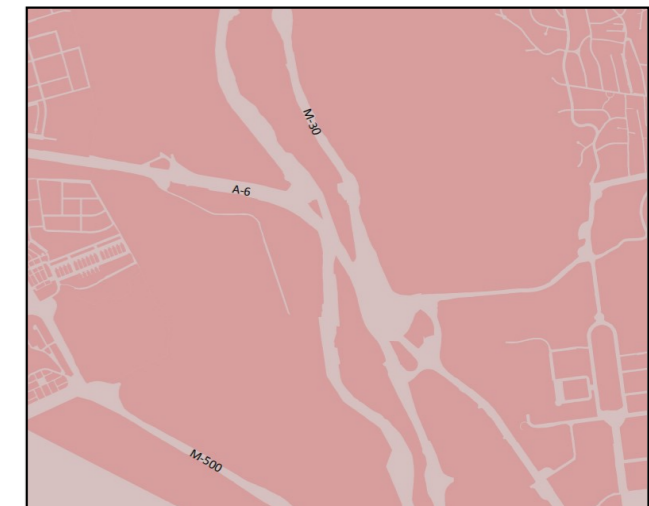


UME A-6

Ag_MAD_Madrid_C_Le_A6
8_2R_A6

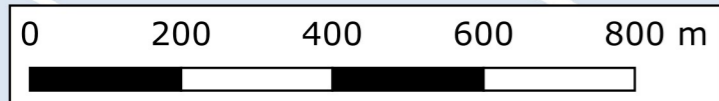
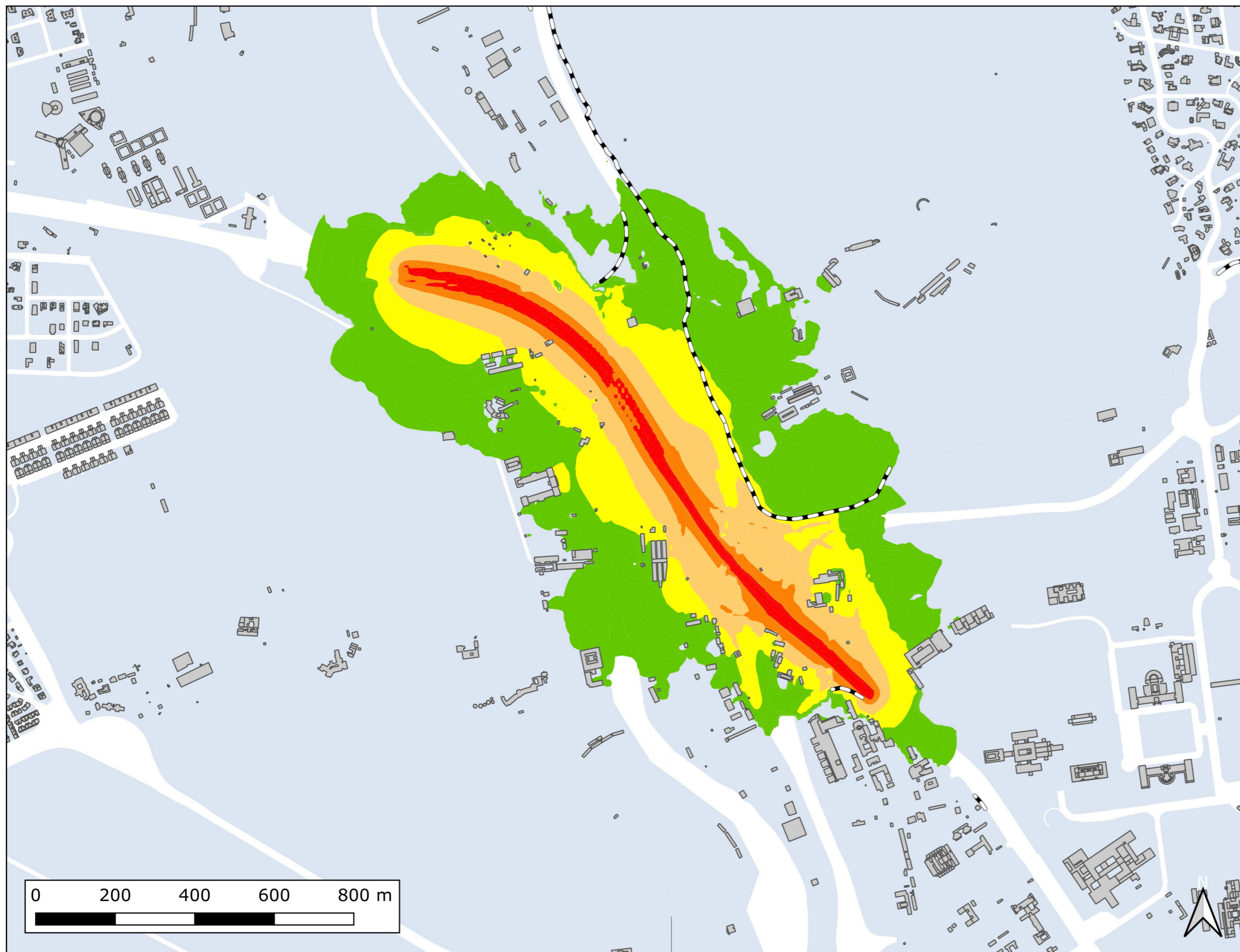
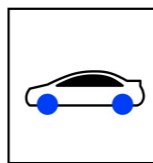


Población Expuesta a Niveles Vespertinos (L_e) Grandes Ejes Viarios		
UME	Rango de Exposición dBA	Nº Personas (centenas)
A-6	55 - 60	0
	60 - 65	0
	65 - 70	0
	70 - 75	0
	> 75	0



L_e

55-60 dB(A)	Edificio
60-65 dB(A)	Parcela
65-70 dB(A)	Barrera acústica
> 75 dB(A)	Límite del Distrito

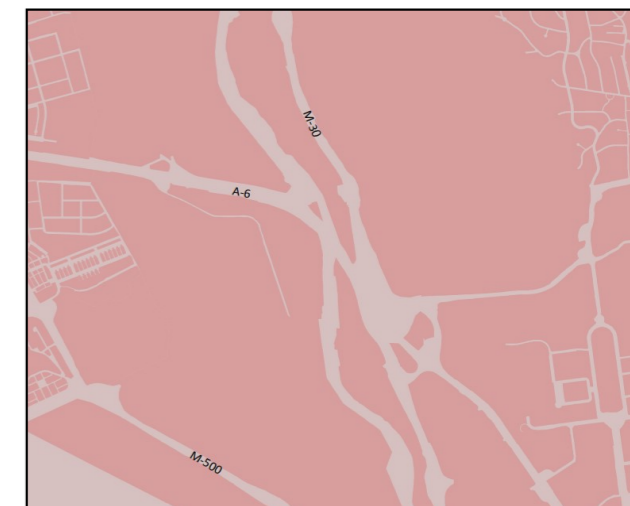


UME A-6

Ag_MAD_Madrid_C_Ln_A6
8_3R_A6



Población Expuesta a Niveles Nocturnos (L_n) Grandes Ejes Viarios		
UME	Rango de Exposición dBA	Nº Personas (centenas)
A-6	50 - 55	0
	55 - 60	0
	60 - 65	0
	65 - 70	0
	> 70	0



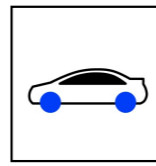
L_n

- 50-55 dB(A)
- 55-60 dB(A)
- 60-65 dB(A)
- 65-70 dB(A)
- > 70 dB(A)

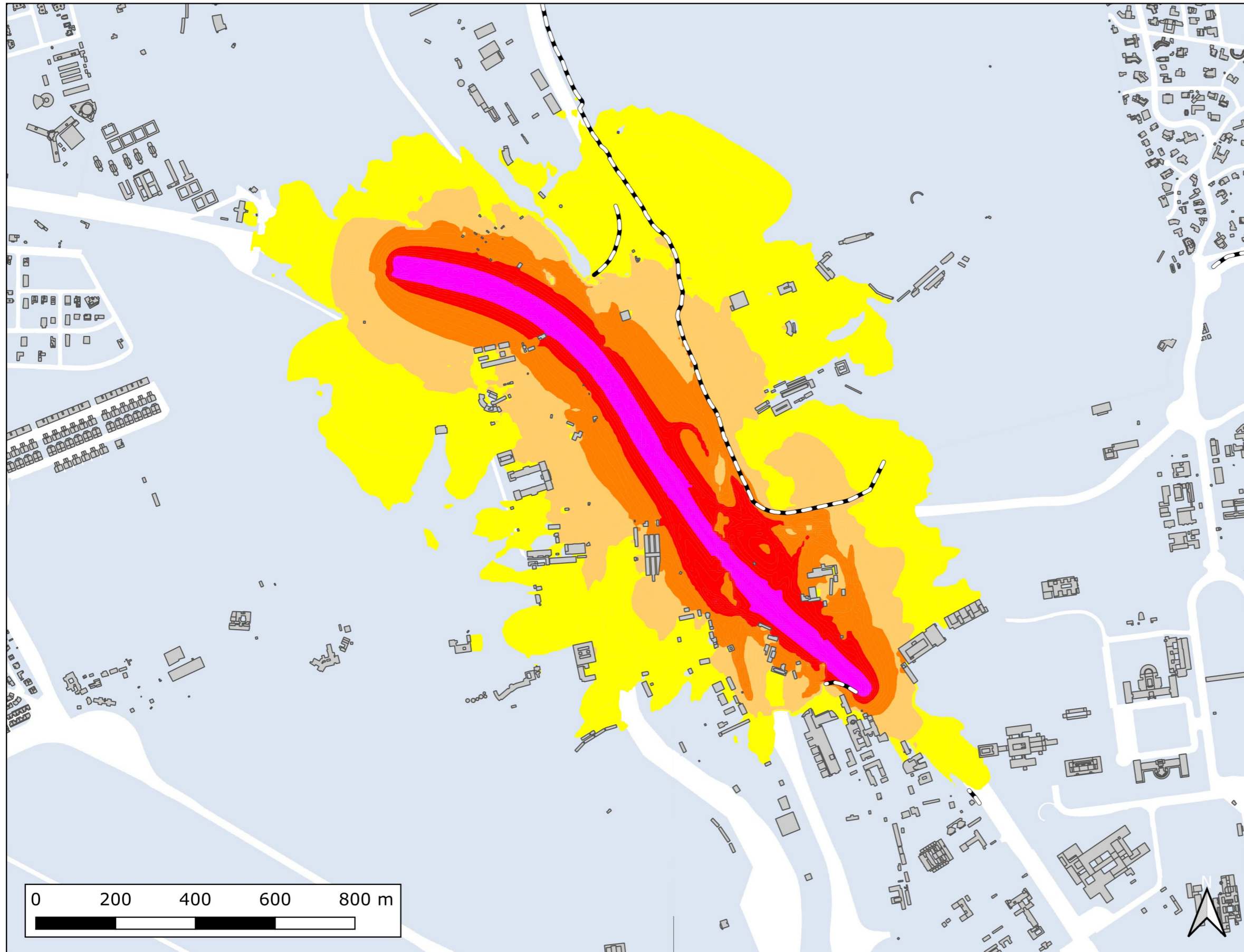
- Edificio
- Parcela
- Barrera acústica
- Límite del Distrito



Mapa Estratégico de Ruido Madrid 2021



Nivel Continuo Equivalente Día - Tarde - Noche (L_{den})



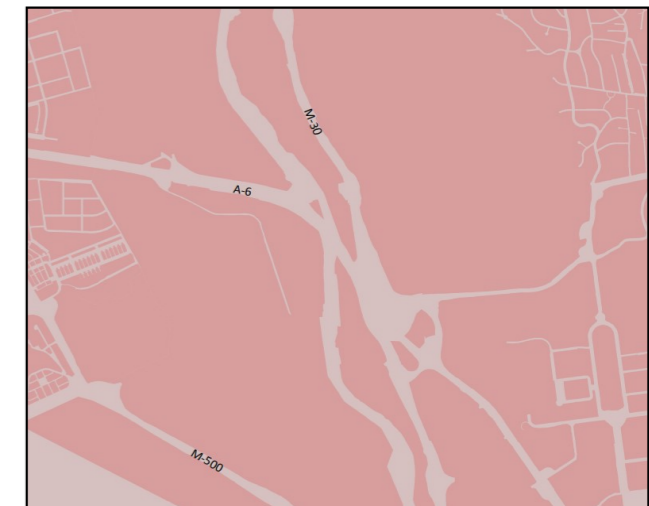
UME A-6

Ag_MAD_Madrid_C_Lden_A6
8_4R_A6



Población Expuesta a Niveles Día-Tarde-Noche (L_{den})
Grandes Ejes Viarios

UME	Rango de Exposición dBA	Nº Personas (centenas)
A-6	55 - 60	0
	60 - 65	0
	65 - 70	0
	70 - 75	0
	> 75	0



L_{den}

- 55-60 dB(A)
- 60-65 dB(A)
- 65-70 dB(A)
- 70-75 dB(A)
- > 75 dB(A)
- Edificio
- Parcela
- Barrera acústica
- Límite del Distrito