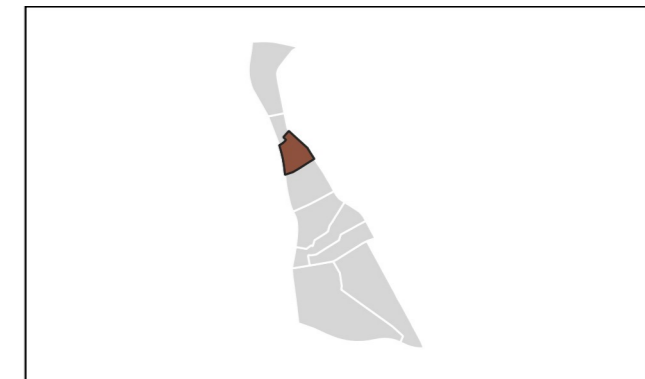


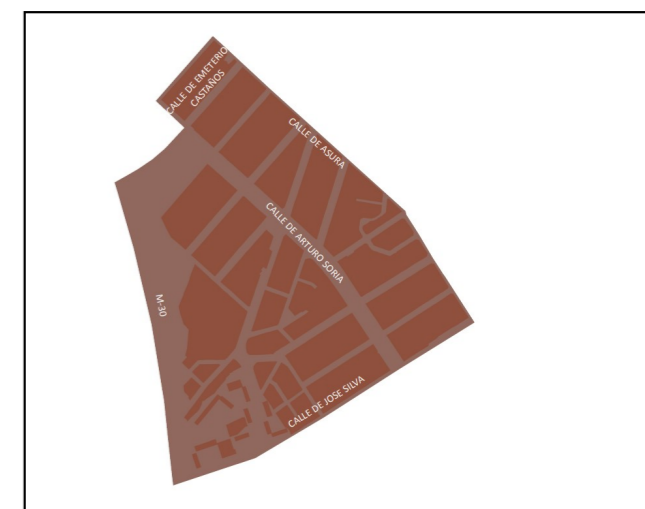
0 80 160 240 320 m

15 Ciudad Lineal

Ag_MAD_Madrid_C_Ld_15_7
8_1R_15_7



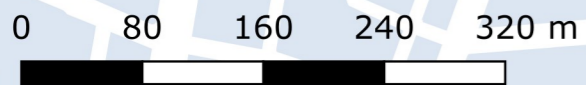
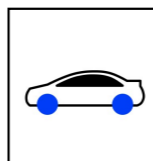
Población Expuesta		
L _d		
Barrio	Rango de Exposición dBA	Nº Personas (centenas)
15.7 Colina	< 55	34
	55 - 60	15
	60 - 65	10
	65 - 70	3
	70 - 75	0
	> 75	0



L_d

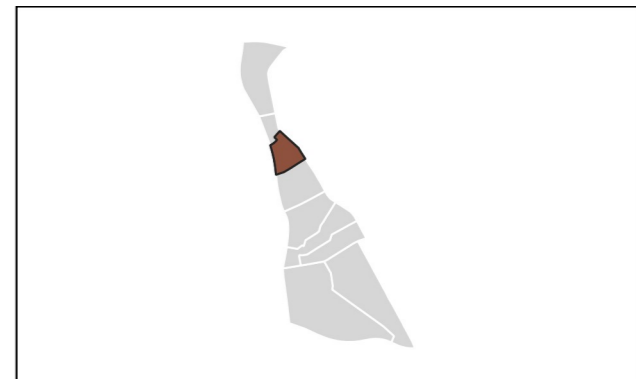
- < 50 dB(A)
- 50-55 dB(A)
- 55-60 dB(A)
- 60-65 dB(A)
- 65-70 dB(A)
- 70-75 dB(A)
- > 75 dB(A)

- Edificio
- Parcela
- Barrera acústica
- Límite administrativo



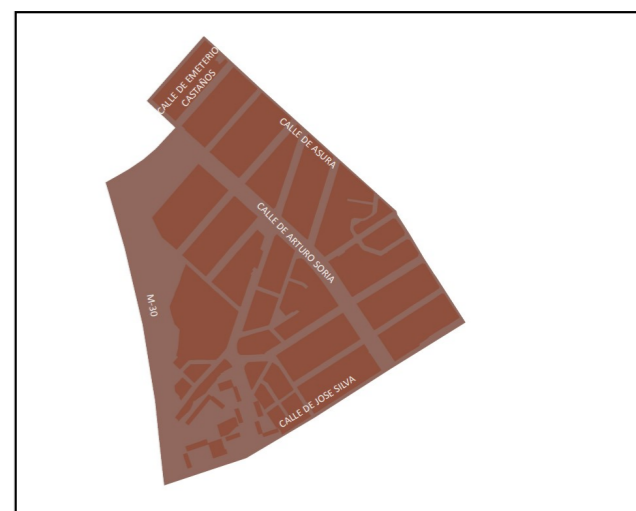
15 Ciudad Lineal

Ag_MAD_Madrid_C_Le_15_7
8_2R_15_7



Población Expuesta

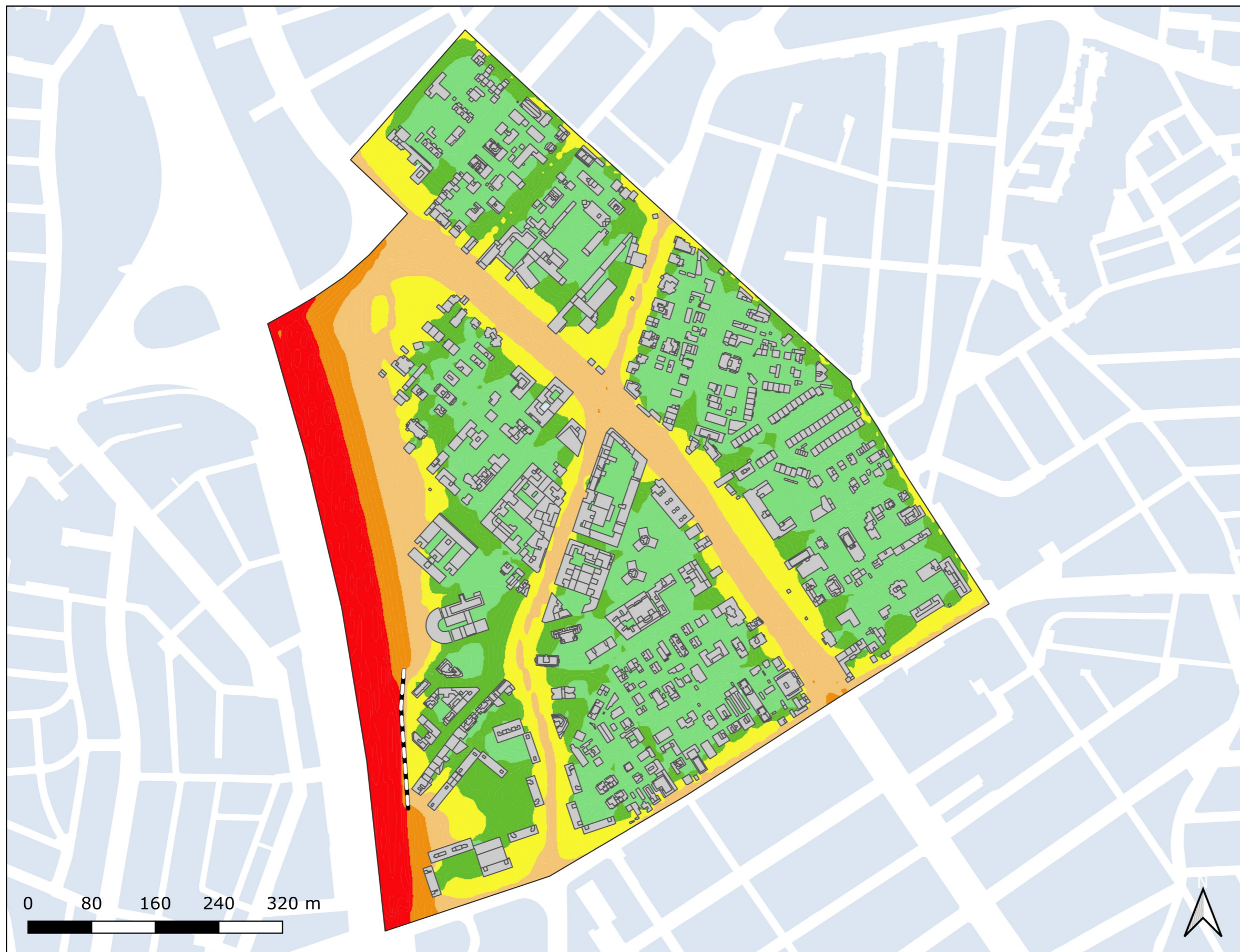
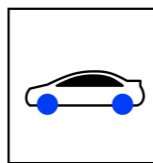
Barrio	L_e	
	Rango de Exposición dBA	Nº Personas (centenas)
15.7 Colina	< 55	37
	55 - 60	15
	60 - 65	9
	65 - 70	2
	70 - 75	0
	> 75	0



L_e

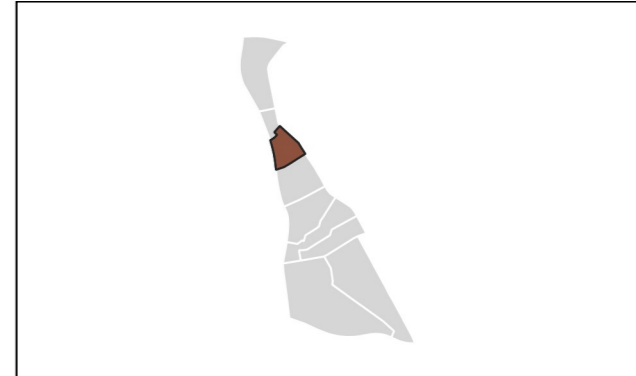
- < 50 dB(A)
- 50-55 dB(A)
- 55-60 dB(A)
- 60-65 dB(A)
- 65-70 dB(A)
- 70-75 dB(A)
- > 75 dB(A)

- Edificio
- Parcela
- Barrera acústica
- Límite administrativo



15 Ciudad Lineal

Ag_MAD_Madrid_C_Ln_15_7
8_3R_15_7



Población Expuesta		
Barrio	L _n	
	Rango de Exposición dBA	Nº Personas (centenas)
15.7 Colina	< 50	39
	50 - 55	13
	55 - 60	8
	60 - 65	2
	65 - 70	0
	> 70	0



Legend for noise levels (L_n):

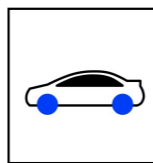
- < 50 dB(A) (Green)
- 50-55 dB(A) (Light Green)
- 55-60 dB(A) (Yellow)
- 60-65 dB(A) (Orange)
- 65-70 dB(A) (Red-Orange)
- > 70 dB(A) (Red)

Legend for map features:

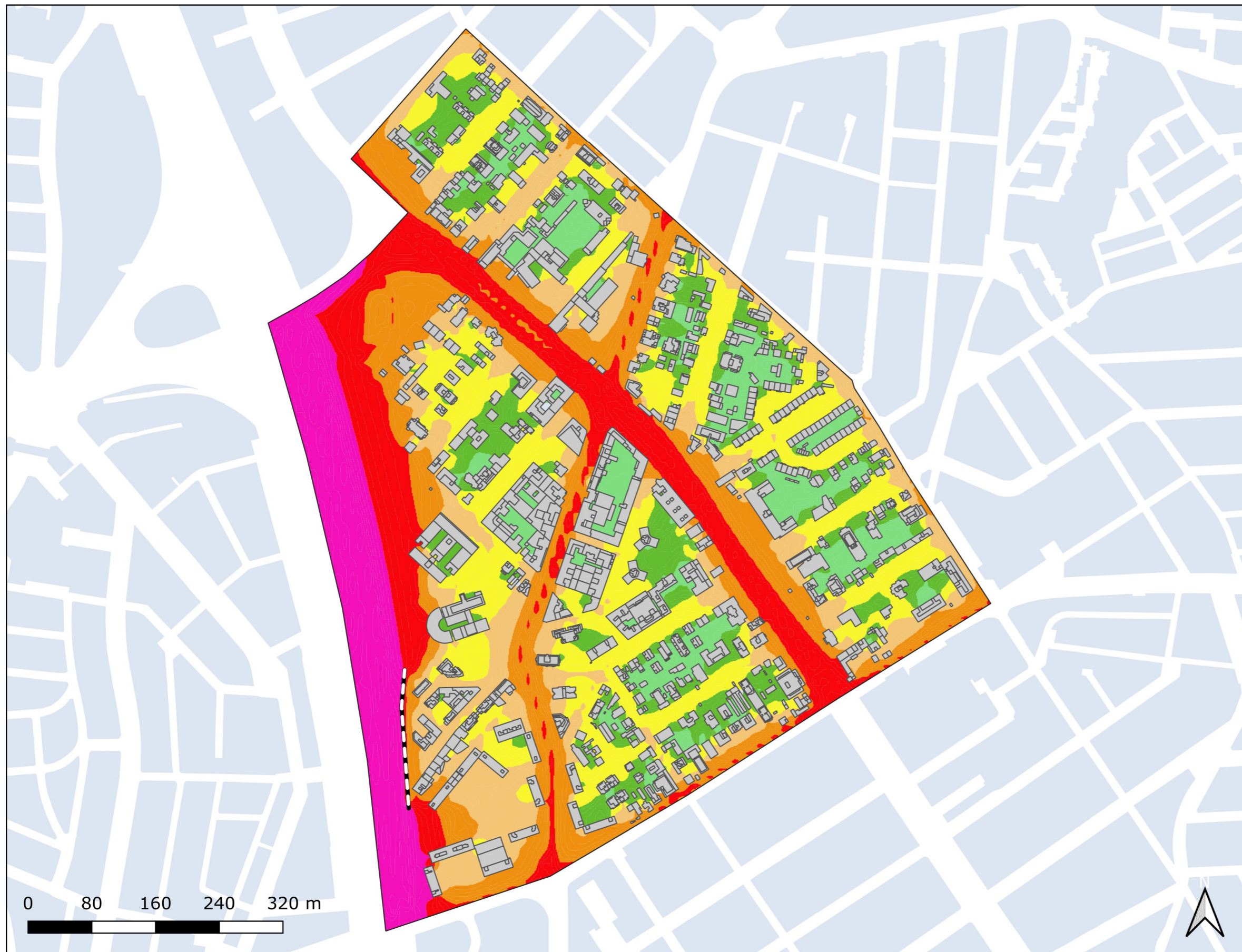
- Edificio (Grey building icon)
- Parcela (Light blue parcel icon)
- Barrera acústica (Dashed line icon)
- Límite administrativo (Solid line icon)



Mapa Estratégico de Ruido Madrid 2021

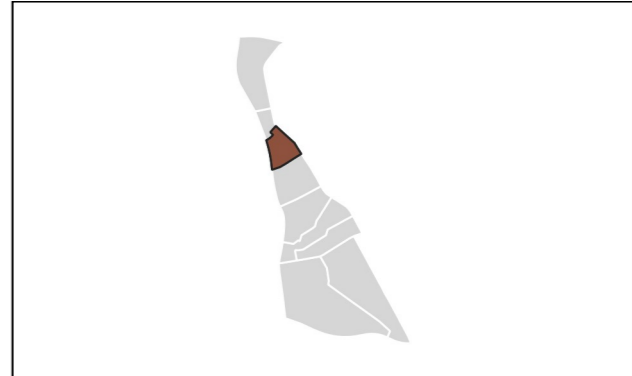


Nivel Continuo Equivalente Día - Tarde - Noche (L_{den})



15 Ciudad Lineal

Ag_MAD_Madrid_C_Lden_15_7
8_4R_15_7



Población Expuesta

Barrio	L _{den}	
	Rango de Exposición dBA	Nº Personas (centenas)
15.7 Colina	< 55	29
	55 - 60	14
	60 - 65	12
	65 - 70	7
	70 - 75	1
	> 75	0



L_{den}

- < 50 dB(A)
- 50-55 dB(A)
- 55-60 dB(A)
- 60-65 dB(A)
- 65-70 dB(A)
- 70-75 dB(A)
- > 75 dB(A)

- Edificio
- Parcela
- Barrera acústica
- Límite administrativo