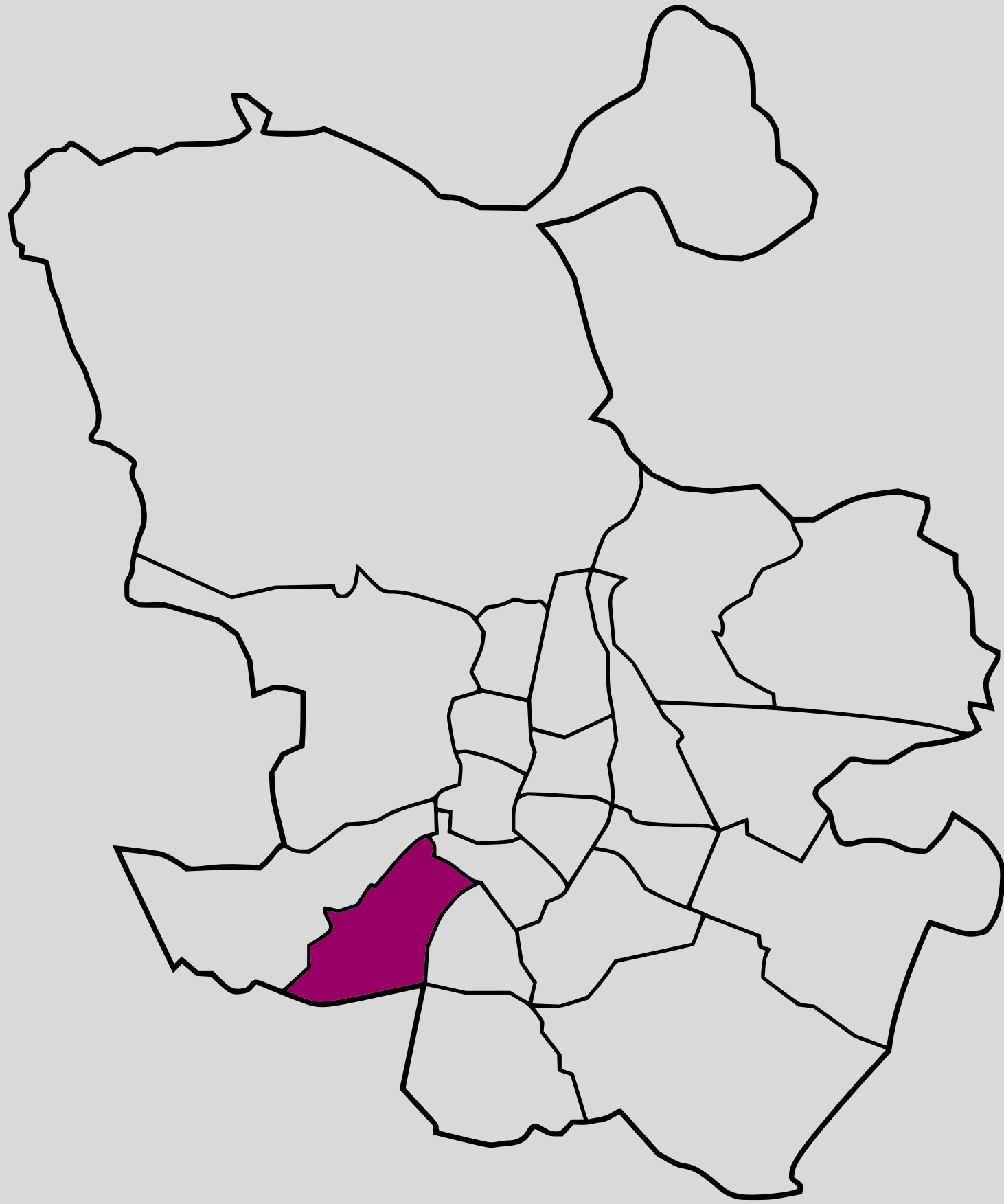
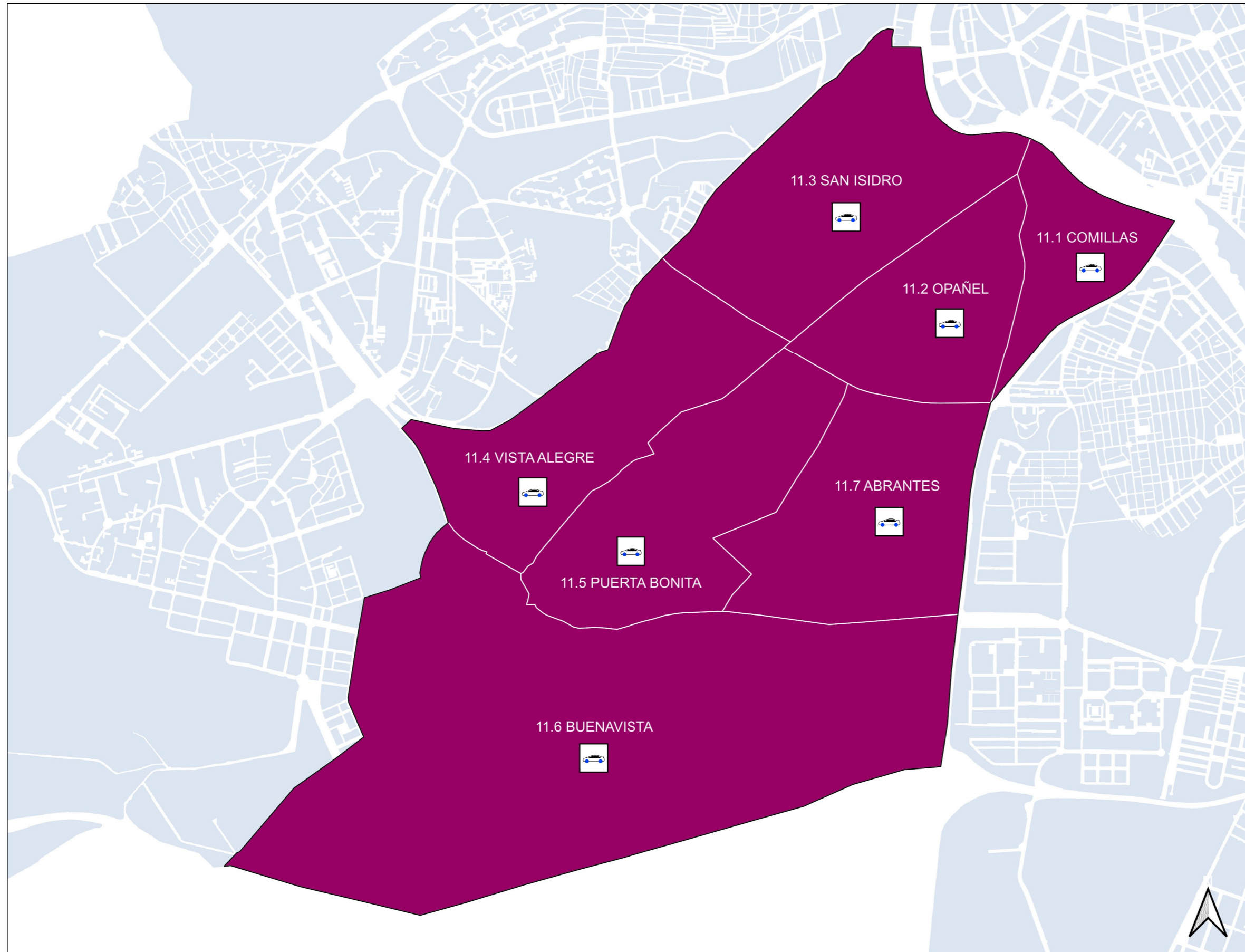


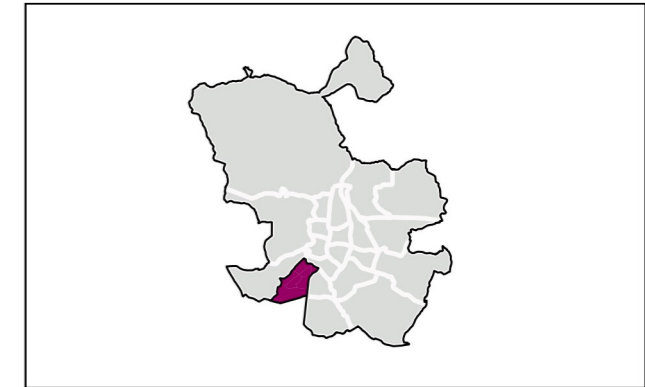
# Mapa Estratégico de Ruido del Distrito de Carabanchel





### || Carabanchel

Ag\_MAD\_Madrid\_Adm\_11  
8\_Adm\_11

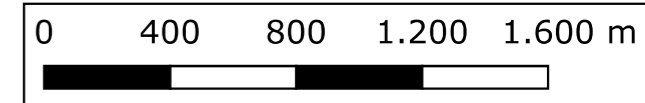


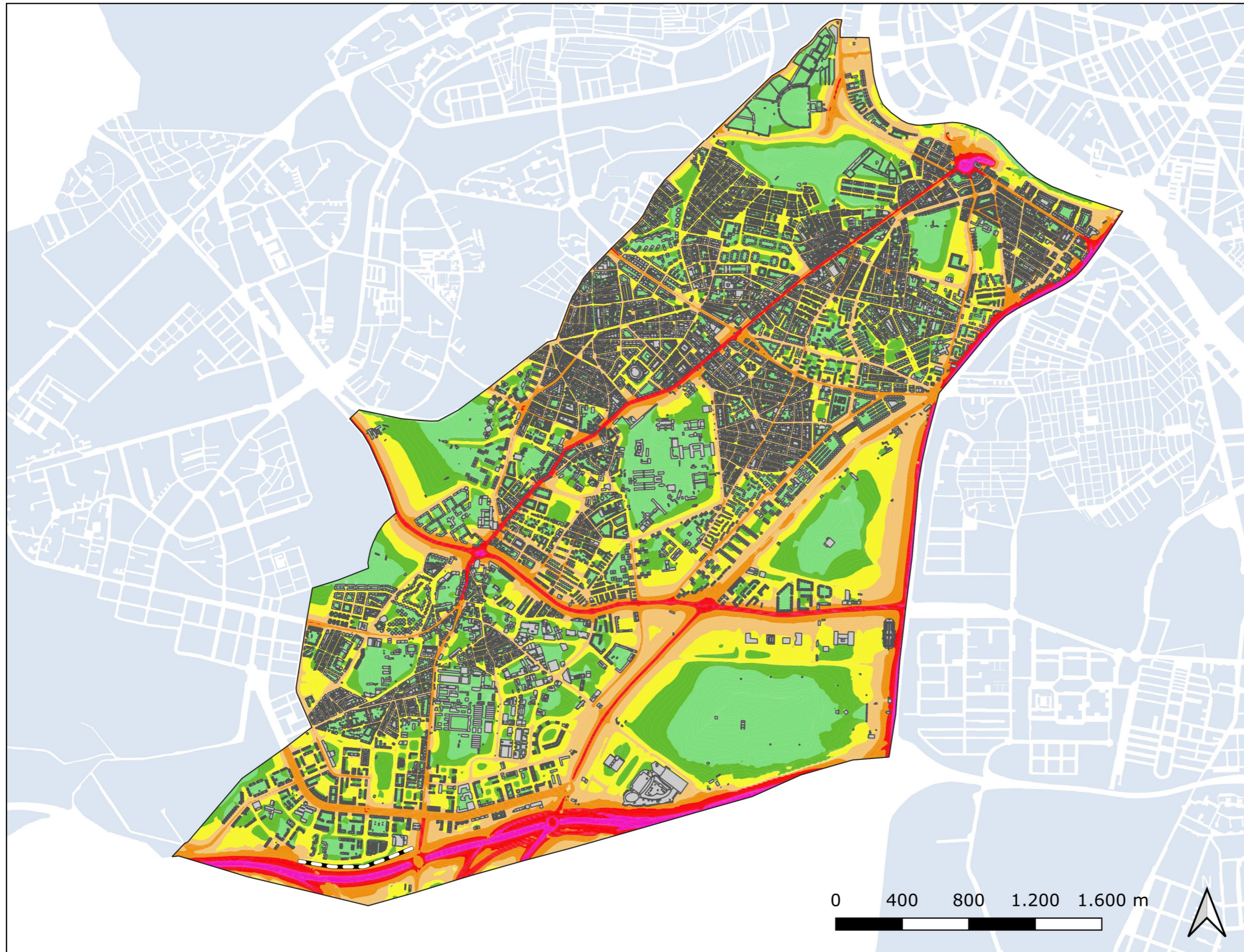
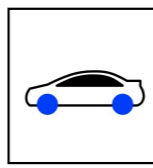
DATOS ADMINISTRATIVOS DEL DISTRITO CARABANCHEL

Barrio	Superficie (ha)	Población 2021 (centenas)	Densidad (Hab/ha)
11.1 Comillas	66,61	227	341
11.2 Opañel	110,73	337	304
11.3 San Isidro	189,93	397	209
11.4 Vista Alegre	158,92	471	296
11.5 Puerta Bonita	160,86	359	223
11.6 Buenavista	561,32	480	86
11.7 Abrantes	156,46	315	201



Parcela  
 Límite administrativo





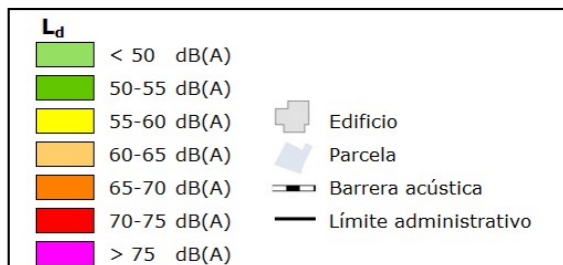
### II Carabanchel

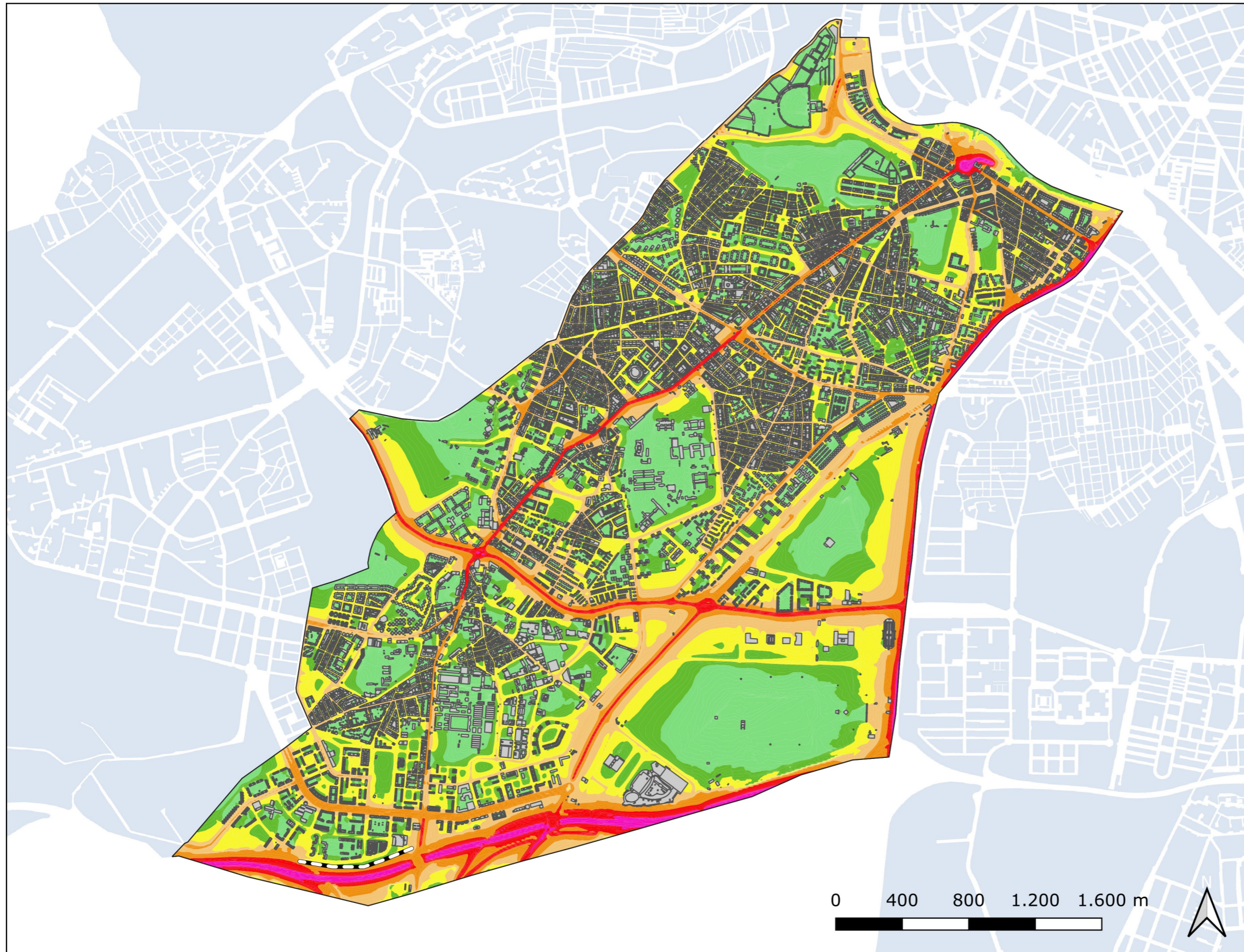
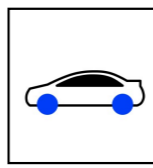
Ag\_MAD\_Madrid\_C\_Ld\_11  
8\_1R\_11



#### Población Expuesta

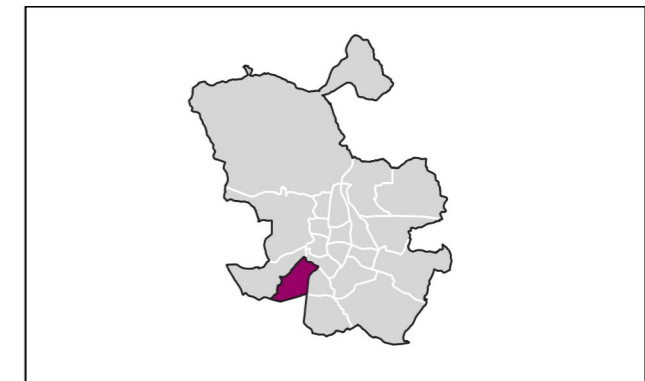
Distrito	L <sub>d</sub>	
	Rango de Exposición dBA	Nº Personas (centenas)
Carabanchel	< 55	1.115
	55 - 60	1.043
	60 - 65	307
	65 - 70	85
	70 - 75	9
	> 75	0





### II Carabanchel

Ag\_MAD\_Madrid\_C\_Le\_11  
8\_2R\_11



**Población Expuesta**

Distrito	$L_e$	
	Rango de Exposición dBA	Nº Personas (centenas)
Carabanchel	< 55	1.277
	55 - 60	952
	60 - 65	265
	65 - 70	61
	70 - 75	4
	> 75	0

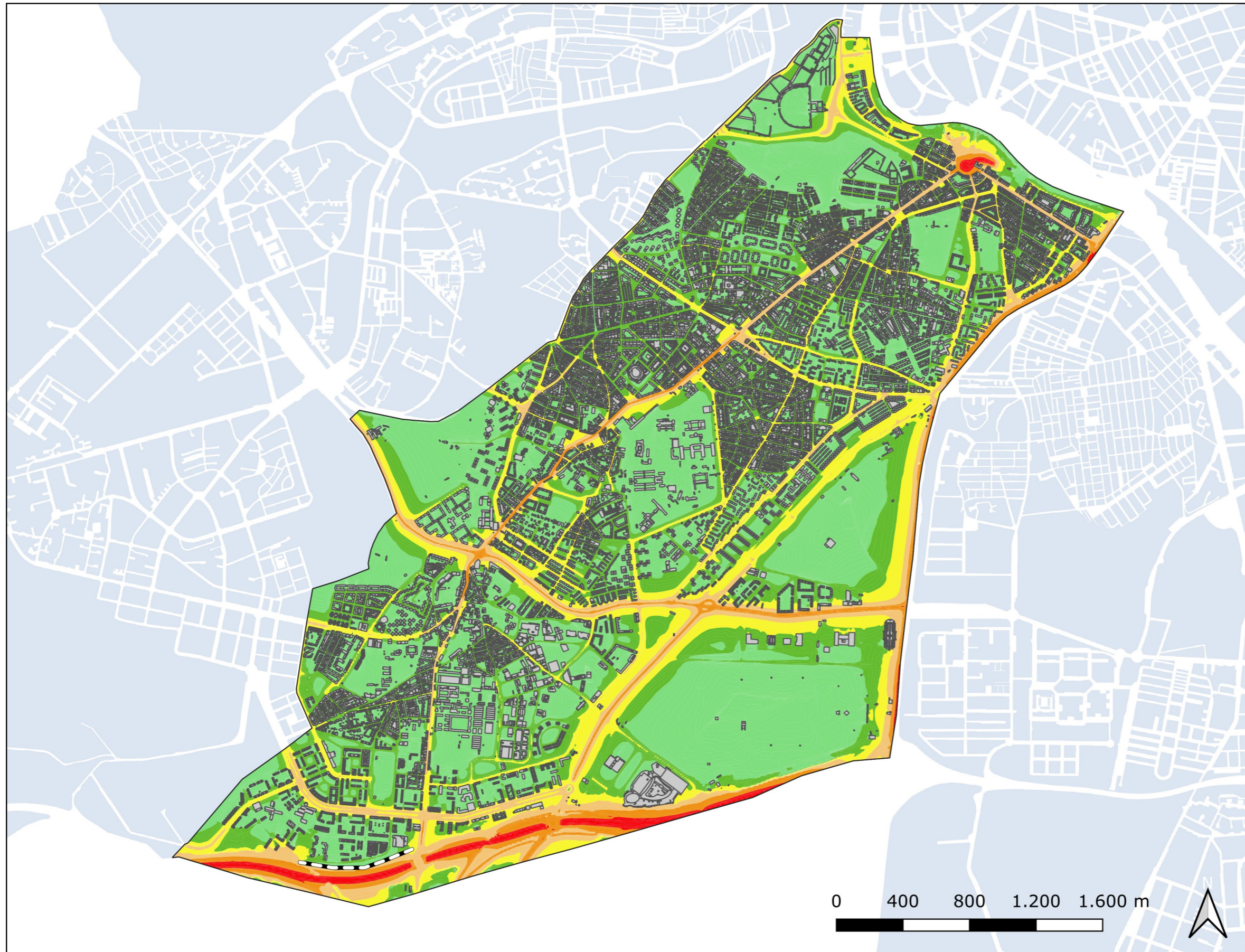
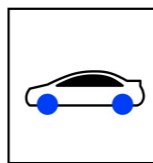


**$L_e$**

- < 50 dB(A)
- 50-55 dB(A)
- 55-60 dB(A)
- 60-65 dB(A)
- 65-70 dB(A)
- 70-75 dB(A)
- > 75 dB(A)

- Edificio
- Parcela
- Barrera acústica
- Límite administrativo





### II Carabanchel

Ag\_MAD\_Madrid\_C\_Ln\_11  
8\_3R\_11



#### Población Expuesta

Distrito	$L_n$	
	Rango de Exposición dBA	Nº Personas (centenas)
Carabanchel	< 50	1.616
	50 - 55	665
	55 - 60	242
	60 - 65	36
	65 - 70	1
	> 70	0



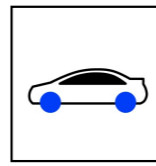
**$L_n$**

- < 50 dB(A)
- 50-55 dB(A)
- 55-60 dB(A)
- 60-65 dB(A)
- 65-70 dB(A)
- > 70 dB(A)

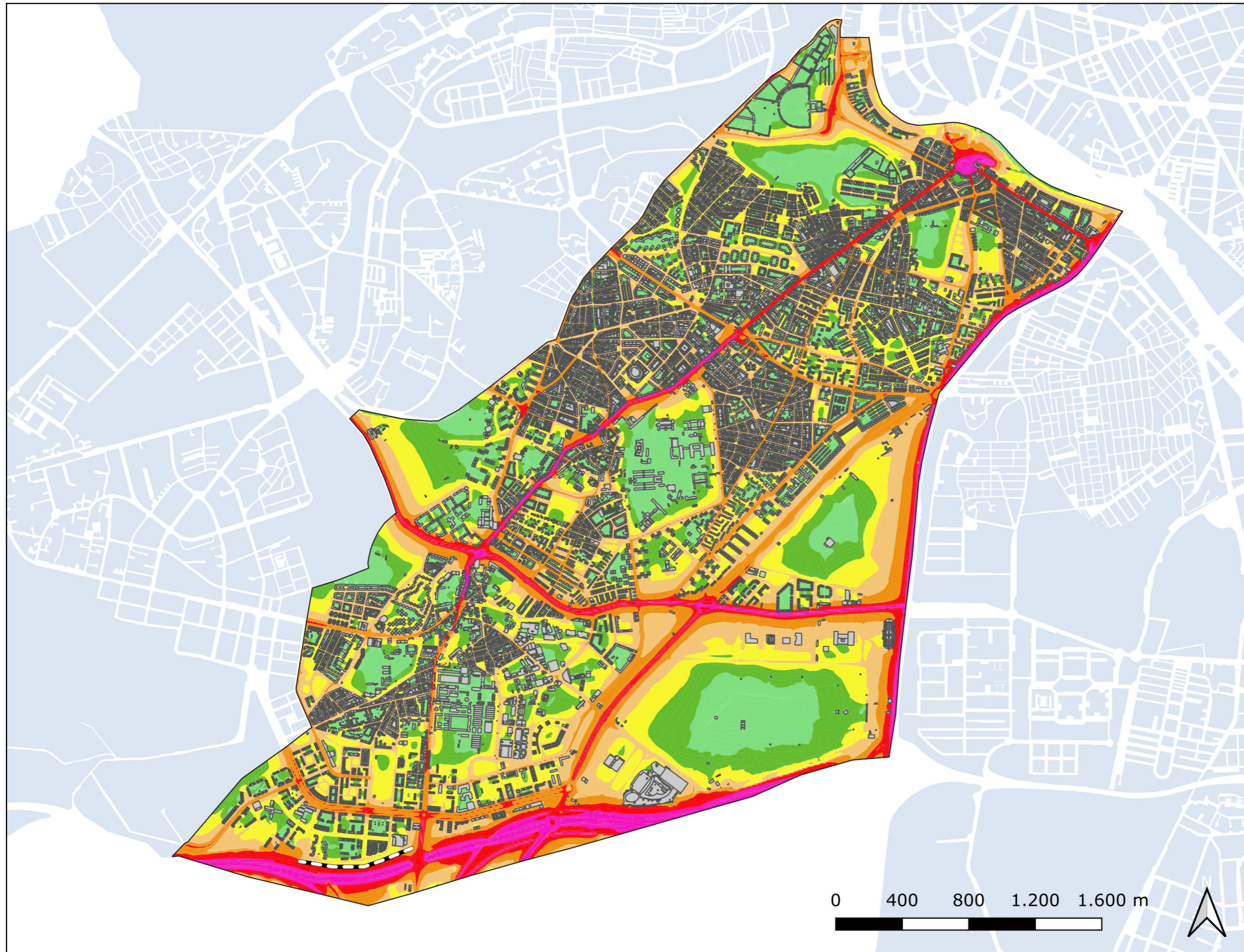
- Edificio
- Parcela
- Barrera acústica
- Límite administrativo



# Mapa Estratégico de Ruido Madrid 2021



## Nivel Continuo Equivalente Día - Tarde - Noche ( $L_{den}$ )



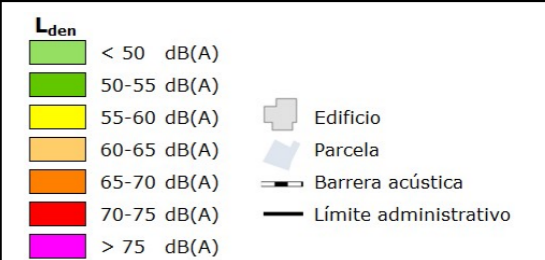
### II Carabanchel

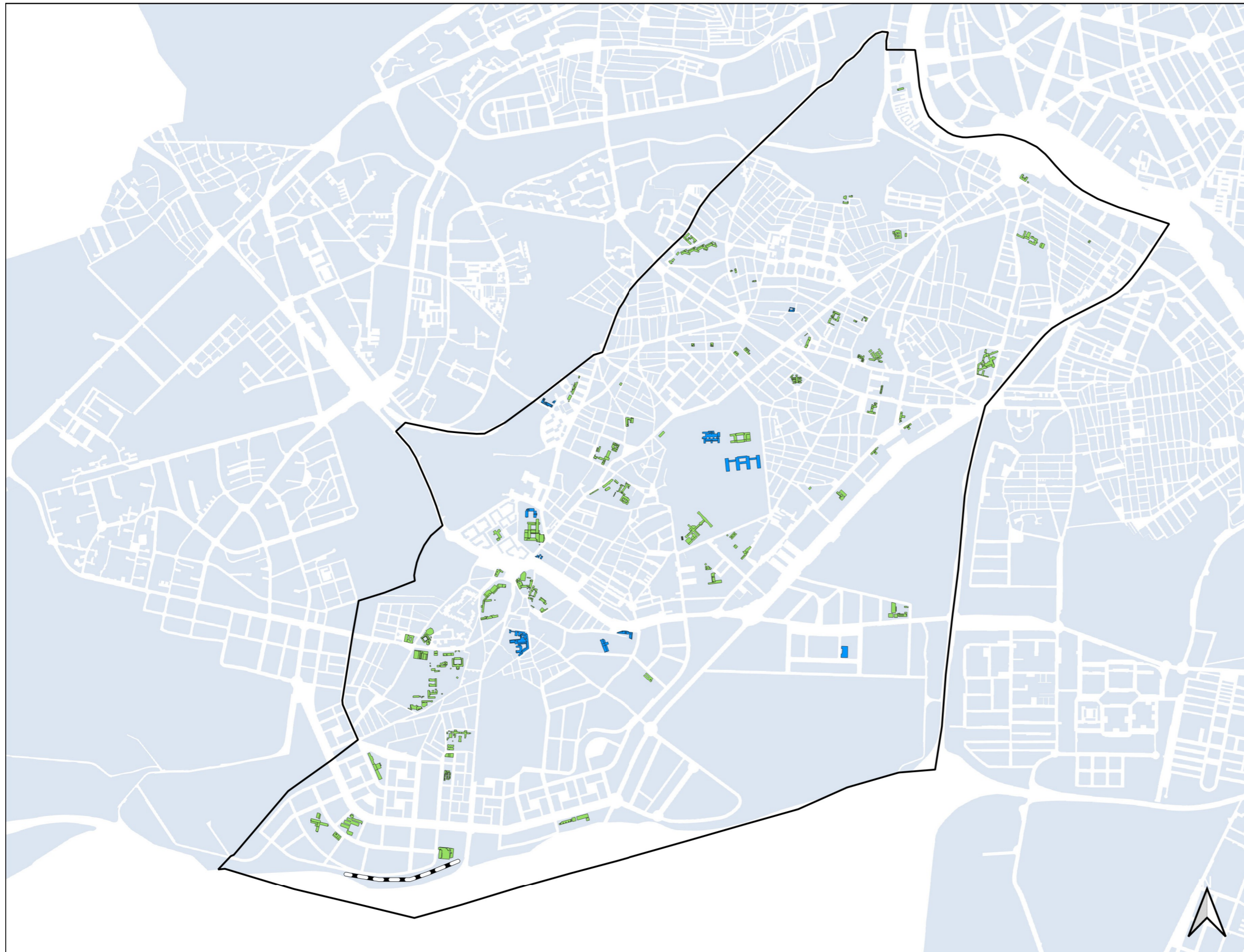
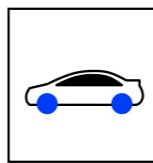
Ag\_MAD\_Madrid\_C\_Lden\_11  
8\_4R\_11



#### Población Expuesta

Distrito	$L_{den}$	
	Rango de Exposición dBA	Nº Personas (centenas)
Carabanchel	< 55	841
	55 - 60	1.057
	60 - 65	482
	65 - 70	148
	70 - 75	31
	> 75	0





### II Carabanchel

Ag\_MAD\_Madrid\_C\_ES\_11  
8\_R\_ES\_11

Edificios Sensibles		
Uso	L <sub>den</sub>	
	Rango de Exposición dBA	N.º Edificios
Educativo	< 55	19
	55 - 60	35
	60 - 65	9
	65 - 70	4
	70 - 75	0
Hospitalario	> 75	1
	< 55	0
	55 - 60	0
	60 - 65	0
	65 - 70	0
Social	70 - 75	0
	> 75	0
	< 55	3
	55 - 60	4
	60 - 65	2

Uso	L <sub>n</sub>	
	Rango de Exposición dBA	N.º Edificios
Educativo	< 50	45
	50 - 55	15
	55 - 60	6
	60 - 65	0
	65 - 70	1
Hospitalario	> 70	0
	< 50	0
	50 - 55	0
	55 - 60	0
	60 - 65	0
Social	65 - 70	0
	> 70	0
	< 50	6
	50 - 55	3
	55 - 60	1

