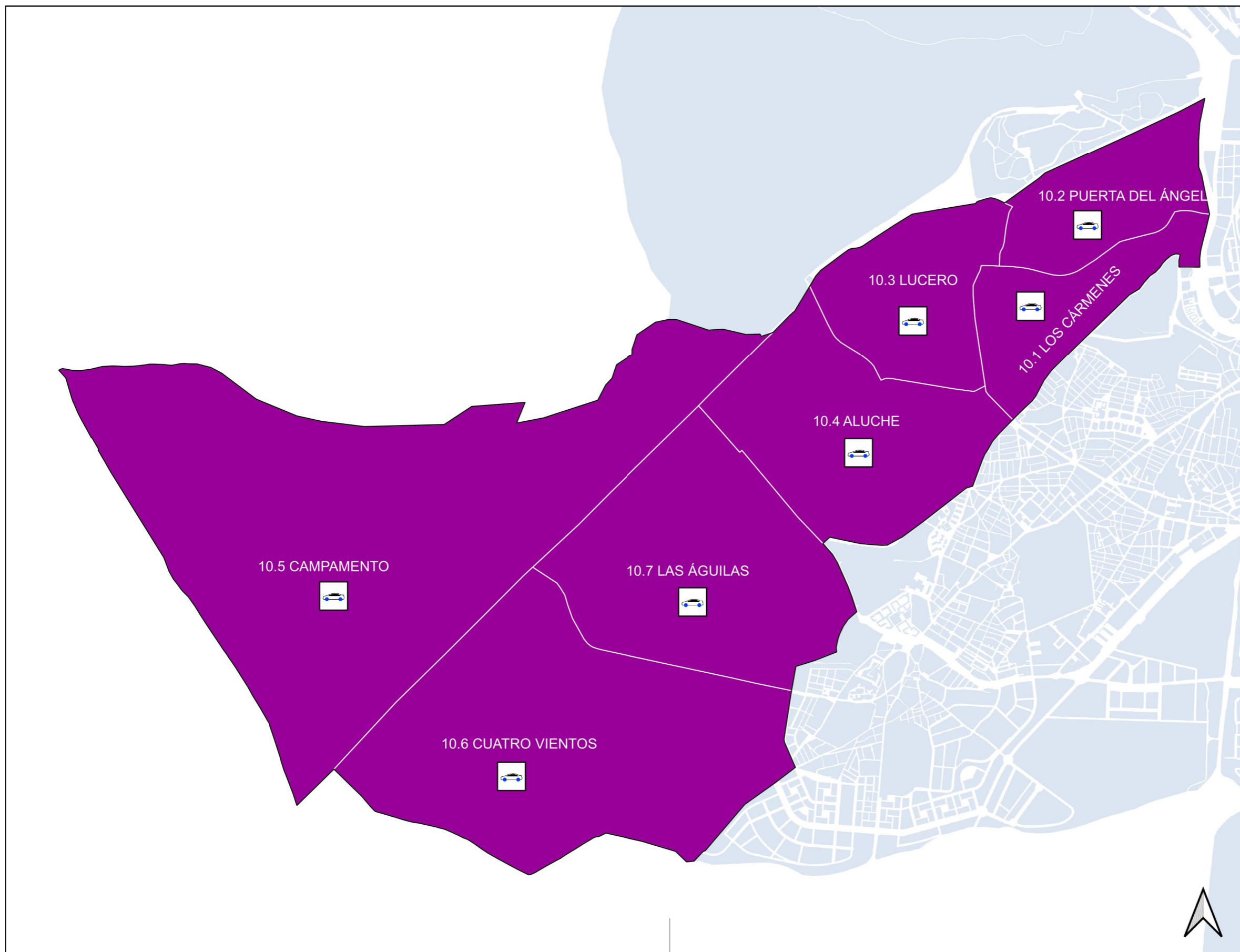


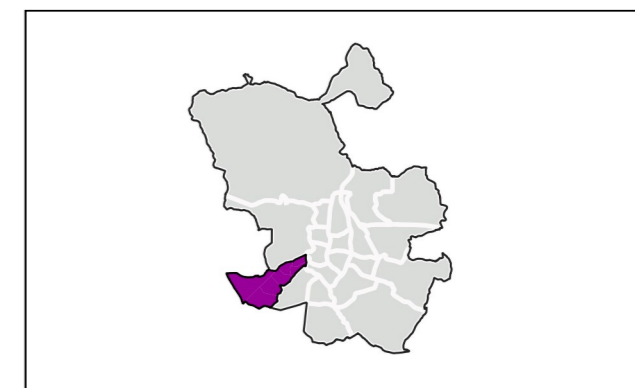
# Mapa Estratégico de Ruido del Distrito de Latina





### 10 Latina

Ag\_MAD\_Madrid\_Adm\_10  
8\_Adm\_10

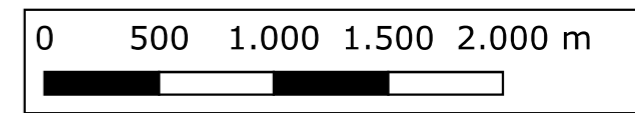


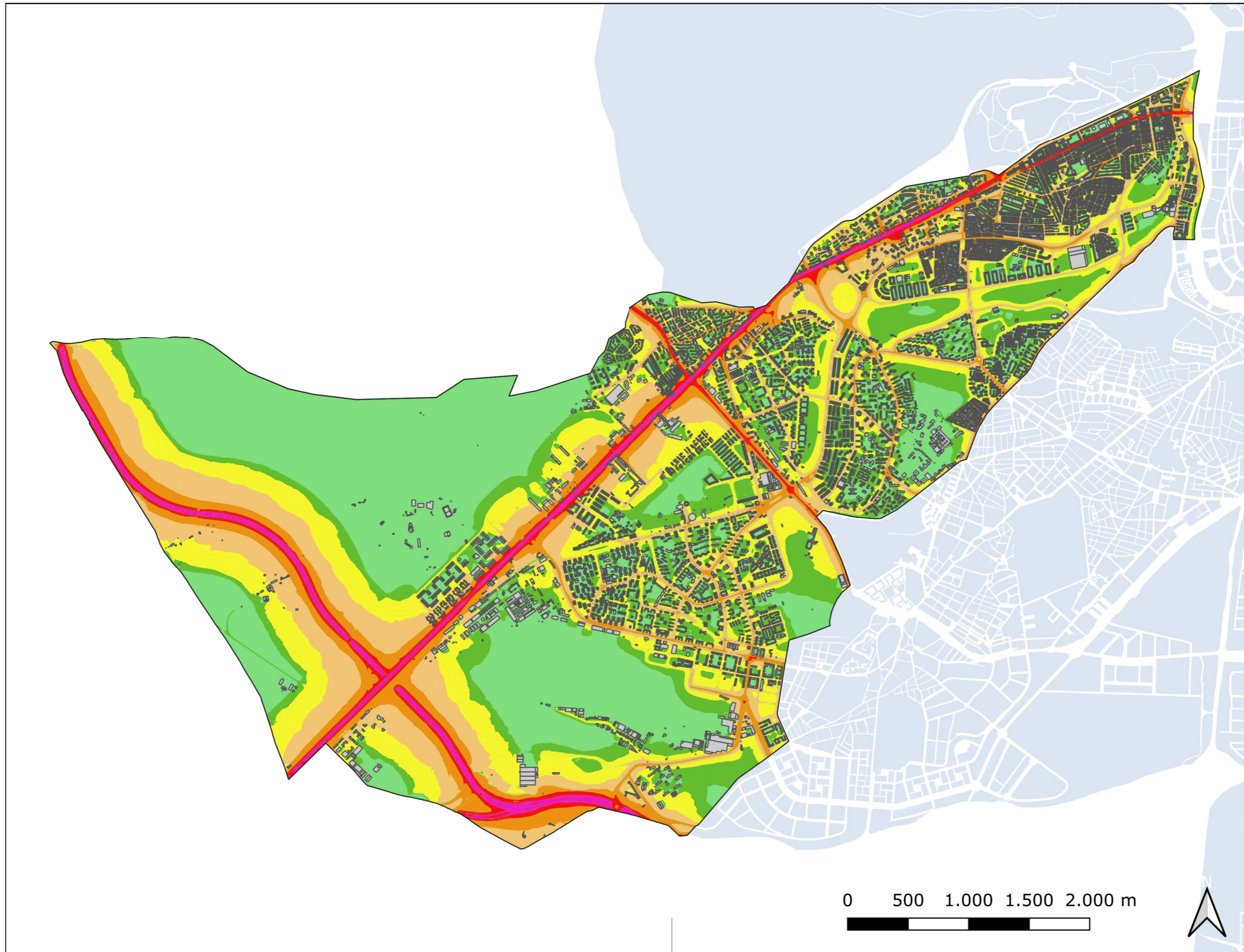
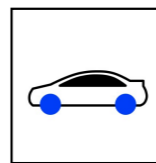
DATOS ADMINISTRATIVOS DEL DISTRITO LATINA

Barrio	Superficie (ha)	Población 2021 (centenas)	Densidad (Hab/ha)
10.1 Los Cármenes	129,2	176	136
10.2 Puerta del Ángel	137,53	420	305
10.3 Lucero	167,9	366	218
10.4 Aluche	284,98	670	235
10.5 Campamento	919,14	196	21
10.6 Cuatro Vientos	543,01	59	11
10.7 Las Águilas	360,96	516	143



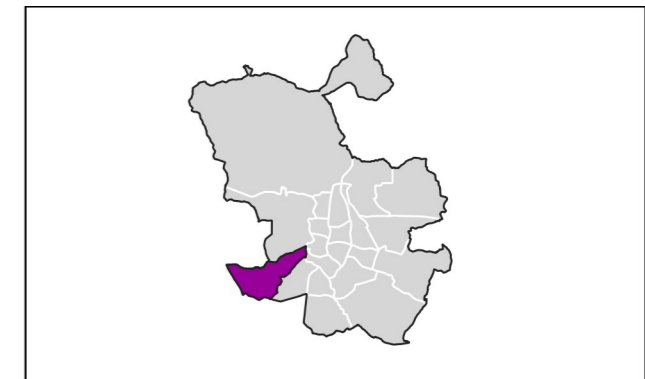
Parcela  
Límite administrativo





### 10 Latina

Ag\_MAD\_Madrid\_C\_Ld\_10  
8\_1R\_10



**Población Expuesta**

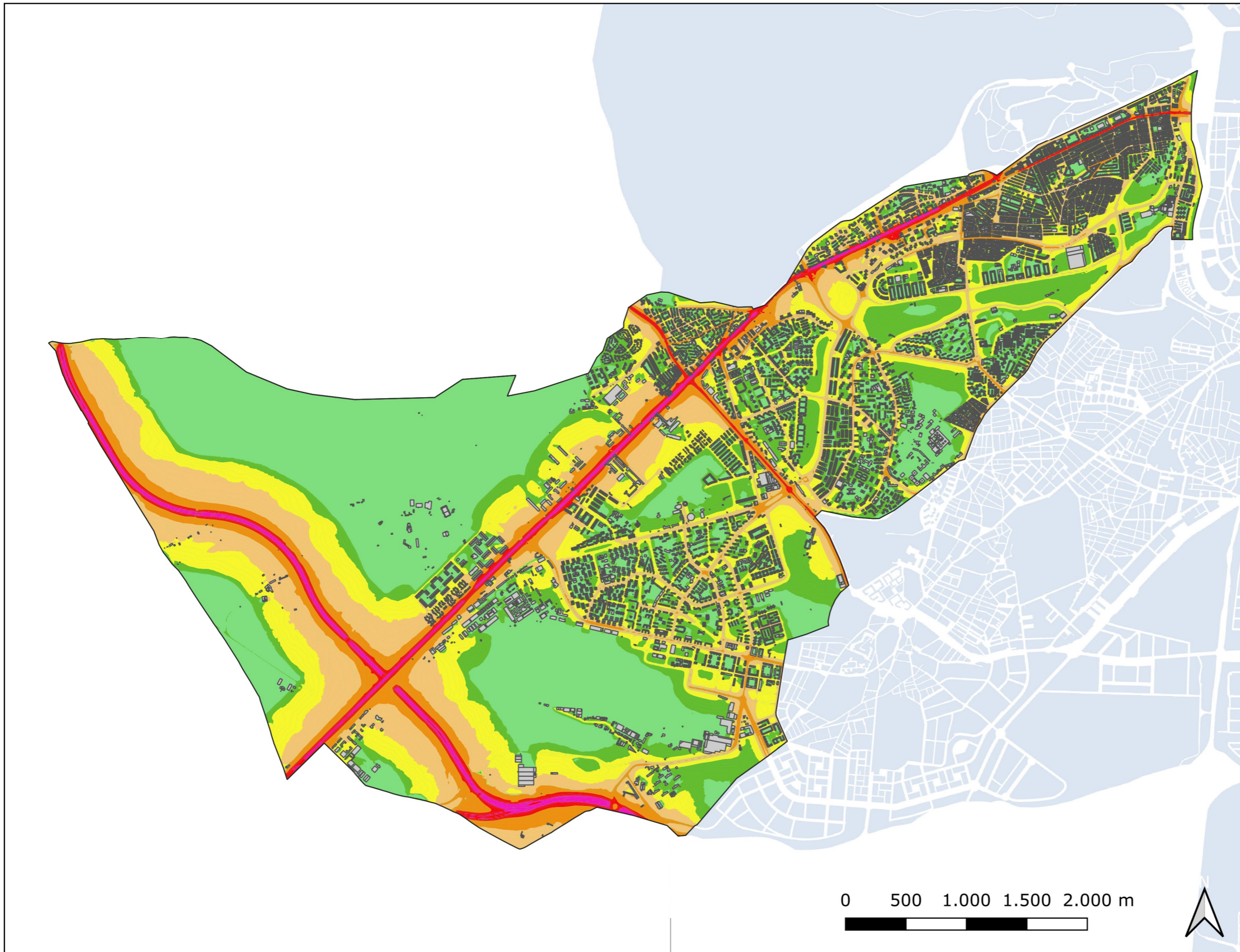
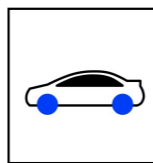
Distrito	L <sub>d</sub>	
	Rango de Exposición dBA	Nº Personas (centenas)
Latina	< 55	1,544
	55 - 60	533
	60 - 65	223
	65 - 70	67
	70 - 75	8
> 75	0	



**L<sub>d</sub>**

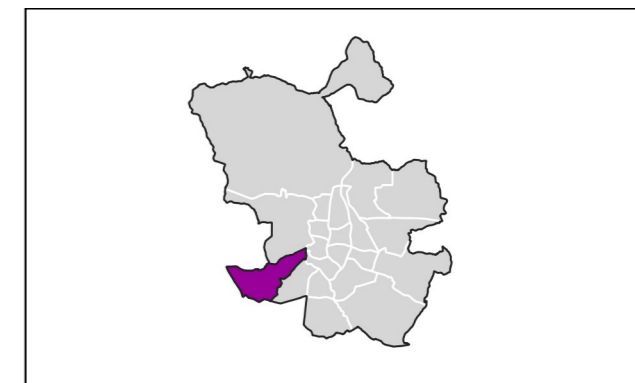
- < 50 dB(A)
- 50-55 dB(A)
- 55-60 dB(A)
- 60-65 dB(A)
- 65-70 dB(A)
- 70-75 dB(A)
- > 75 dB(A)

- Edificio
- Parcela
- Barrera acústica
- Límite administrativo



### 10 Latina

Ag\_MAD\_Madrid\_C\_Le\_10  
8\_2R\_10



**Población Expuesta**

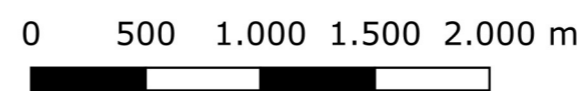
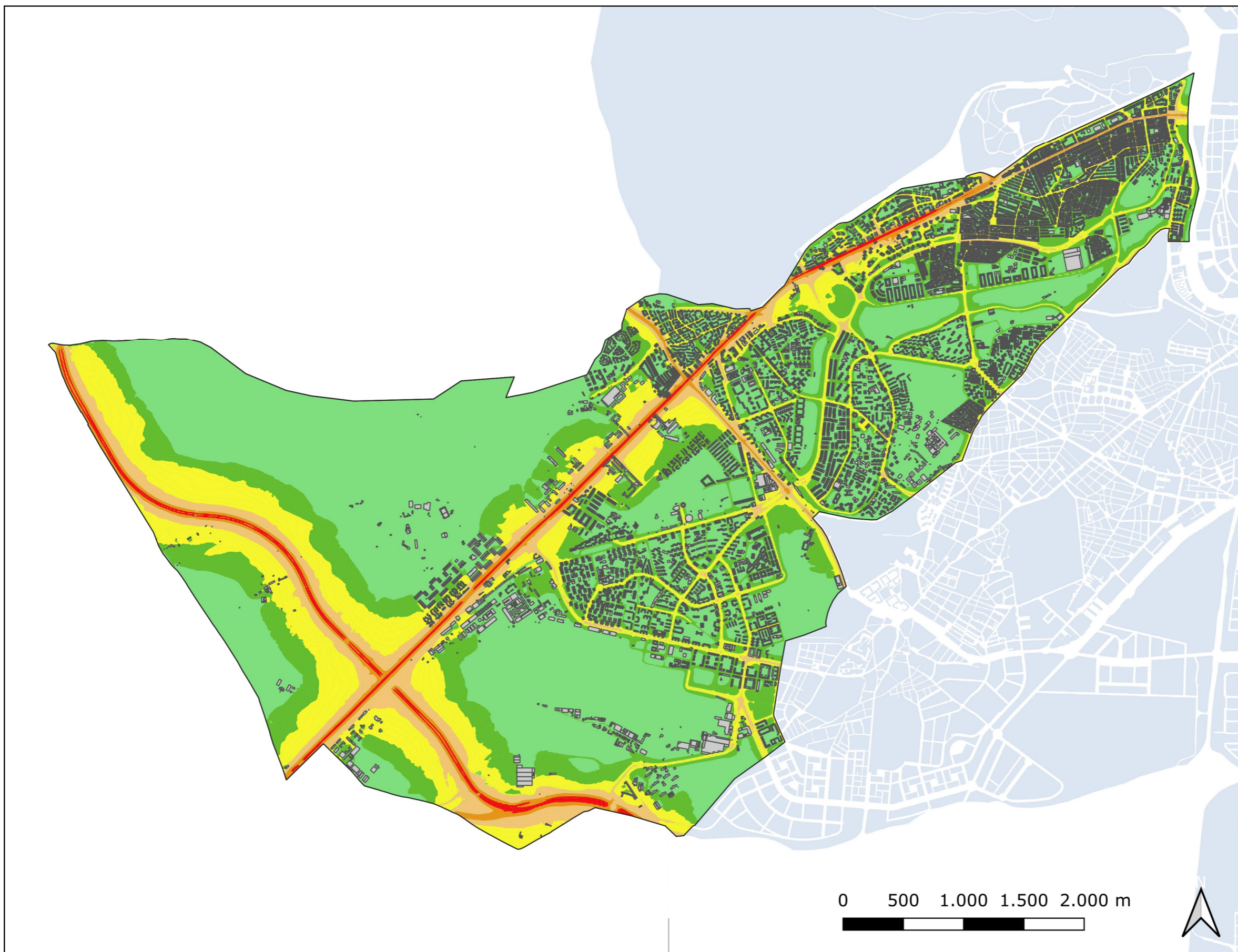
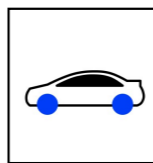
Distrito	$L_e$	
	Rango de Exposición dBA	Nº Personas (centenas)
Latina	< 55	1.633
	55 - 60	524
	60 - 65	165
	65 - 70	45
	70 - 75	7
	> 75	0



**$L_e$**

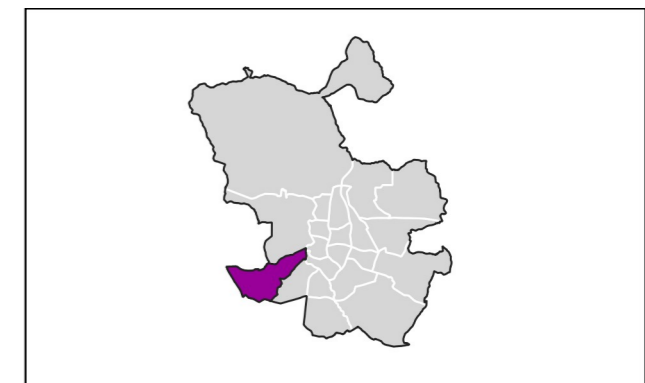
- < 50 dB(A)
- 50-55 dB(A)
- 55-60 dB(A)
- 60-65 dB(A)
- 65-70 dB(A)
- 70-75 dB(A)
- > 75 dB(A)

Edificio  
 Parcela  
 Barrera acústica  
 Límite administrativo



### 10 Latina

Ag\_MAD\_Madrid\_C\_Ln\_10  
8\_3R\_10



**Población Expuesta**

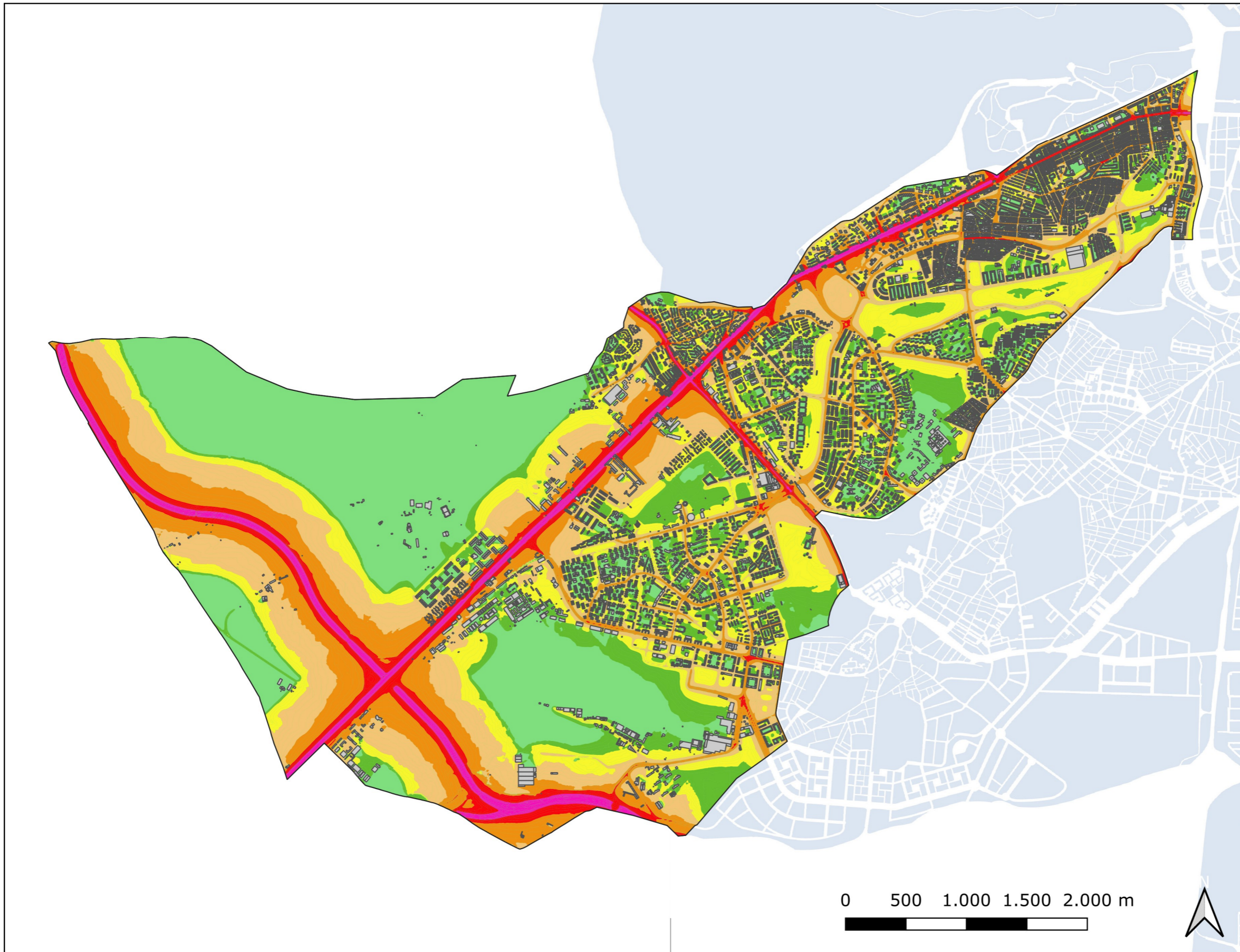
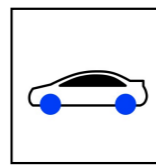
Distrito	$L_n$	
	Rango de Exposición dBA	Nº Personas (centenas)
Latina	< 50	1.751
	50 - 55	437
	55 - 60	139
	60 - 65	39
	> 70	0



**$L_n$**

- < 50 dB(A)
- 50-55 dB(A)
- 55-60 dB(A)
- 60-65 dB(A)
- 65-70 dB(A)
- > 70 dB(A)

- Edificio
- Parcela
- Barrera acústica
- Límite administrativo



### 10 Latina

Ag\_MAD\_Madrid\_C\_Lden\_10  
8\_4R\_10



**Población Expuesta**

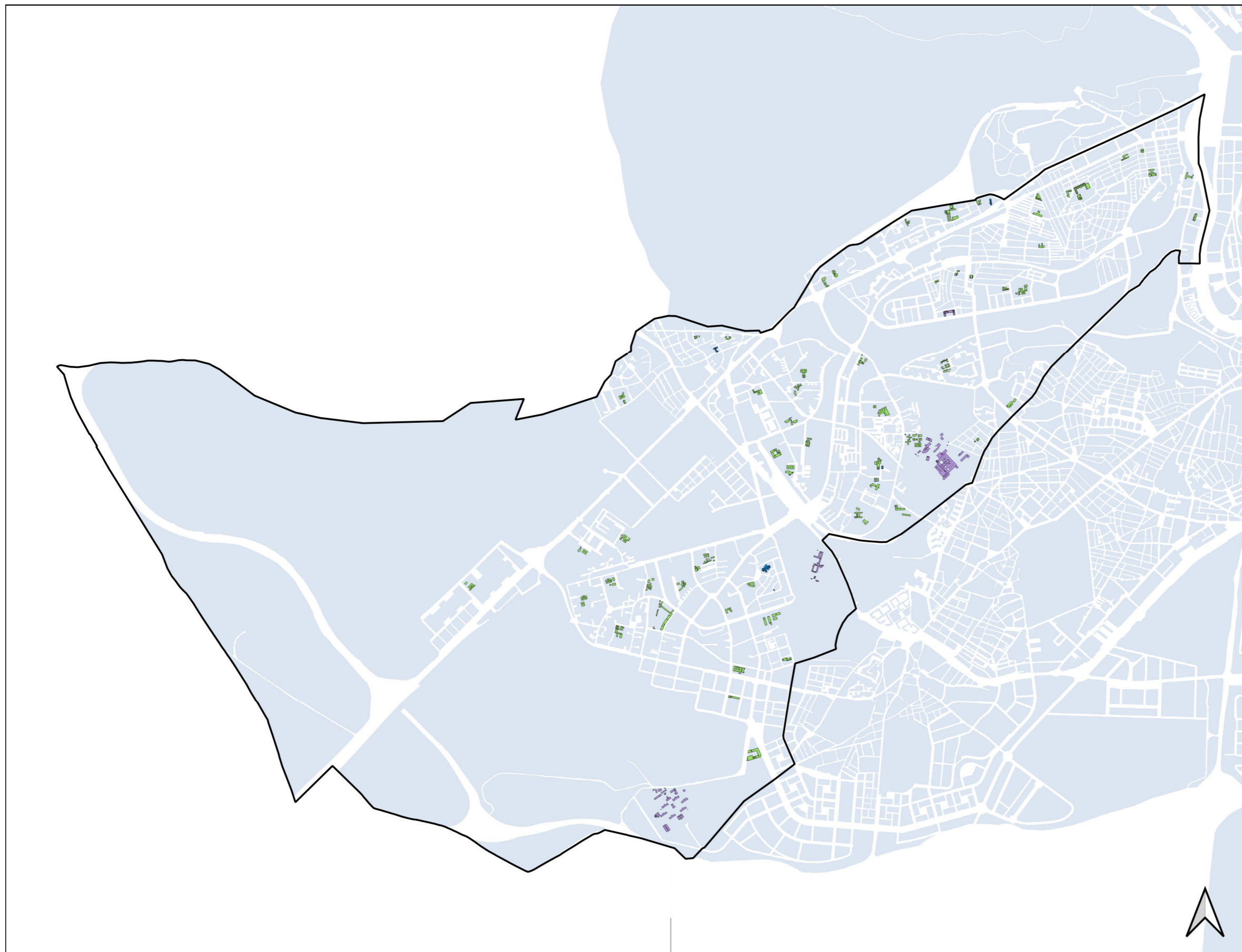
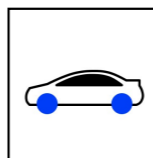
Distrito	$L_{den}$	
	Rango de Exposición dBA	Nº Personas (centenas)
Latina	< 55	1.323
	55 - 60	566
	60 - 65	350
	65 - 70	116
	70 - 75	15
	> 75	5



**$L_{den}$**

- < 50 dB(A)
- 50-55 dB(A)
- 55-60 dB(A)
- 60-65 dB(A)
- 65-70 dB(A)
- 70-75 dB(A)
- > 75 dB(A)

- Edificio
- Parcela
- Barrera acústica
- Límite administrativo



### 10 Latina

Ag\_MAD\_Madrid\_C\_ES\_10  
8\_R\_ES\_10

#### Edificios Sensibles

Uso	L <sub>den</sub>	
	Rango de Exposición dBA	N.º Edificios
Educativo	< 55	30
	55 - 60	24
	60 - 65	10
	65 - 70	1
	70 - 75	0
Hospitalario	< 55	1
	55 - 60	3
	60 - 65	0
	65 - 70	0
	70 - 75	0
Social	< 55	1
	55 - 60	4
	60 - 65	0
	65 - 70	1
	70 - 75	0

Uso	L <sub>n</sub>	
	Rango de Exposición dBA	N.º Edificios
Educativo	< 50	49
	50 - 55	14
	55 - 60	1
	60 - 65	1
	65 - 70	0
Hospitalario	< 50	3
	50 - 55	1
	55 - 60	0
	60 - 65	0
	65 - 70	0
Social	< 50	4
	50 - 55	1
	55 - 60	0
	60 - 65	1
	65 - 70	0

