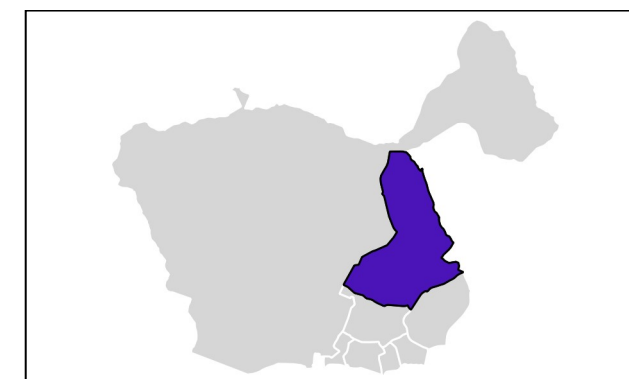


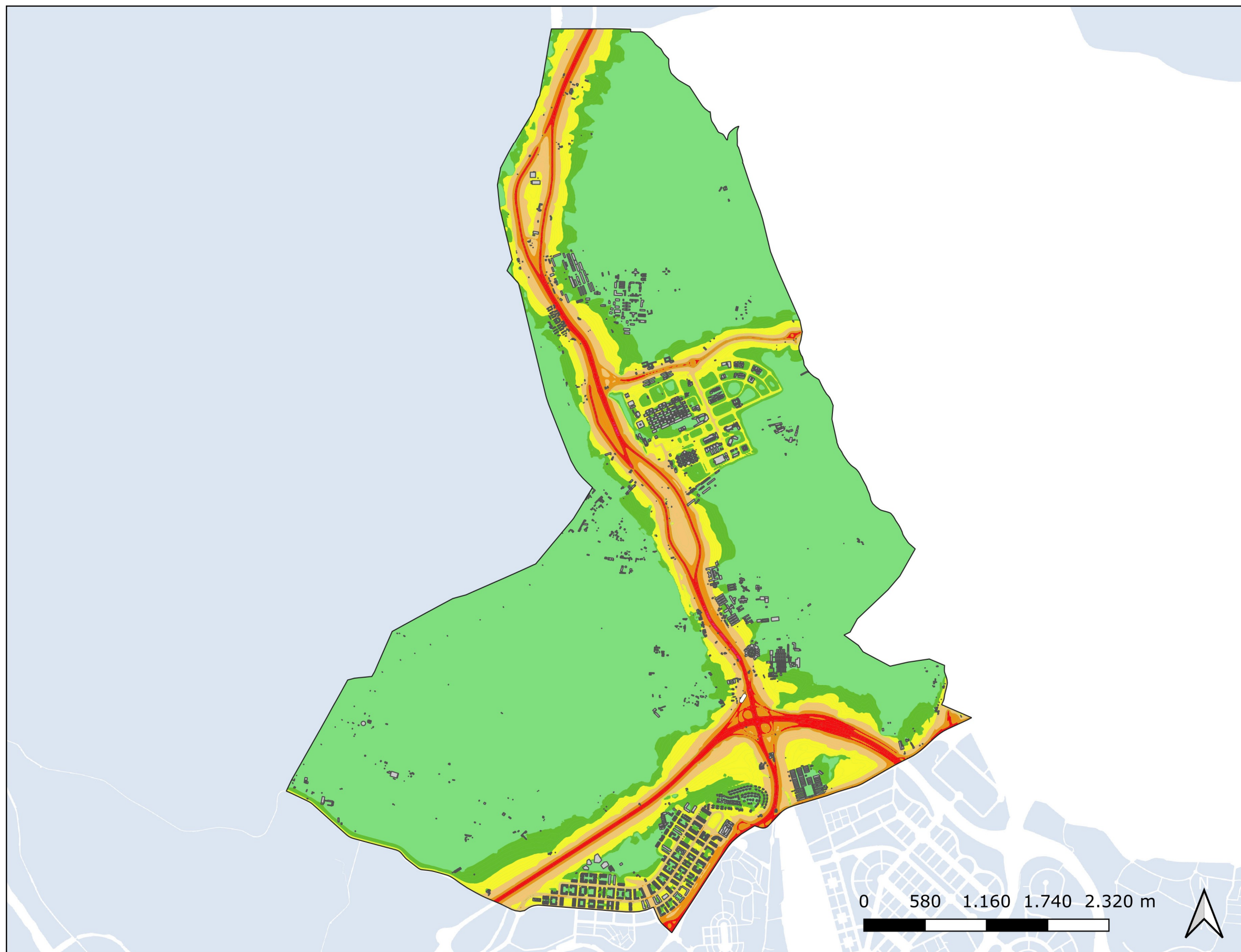
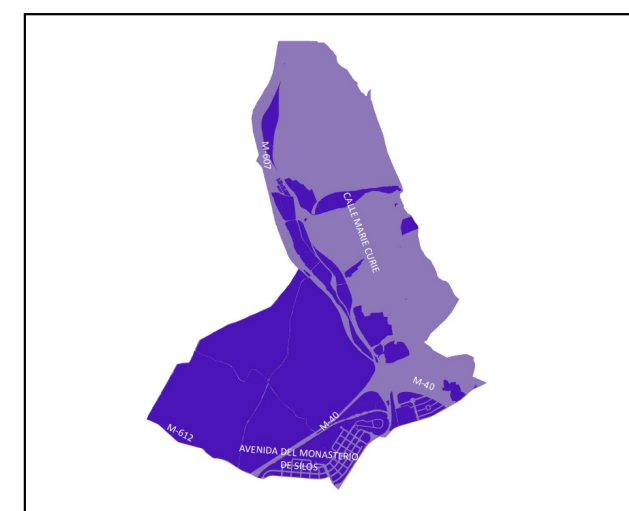
08 Fuencarral - El Pardo

Ag_MAD_Madrid_C_Ld_8_8
8_1R_8_8



Población Expuesta

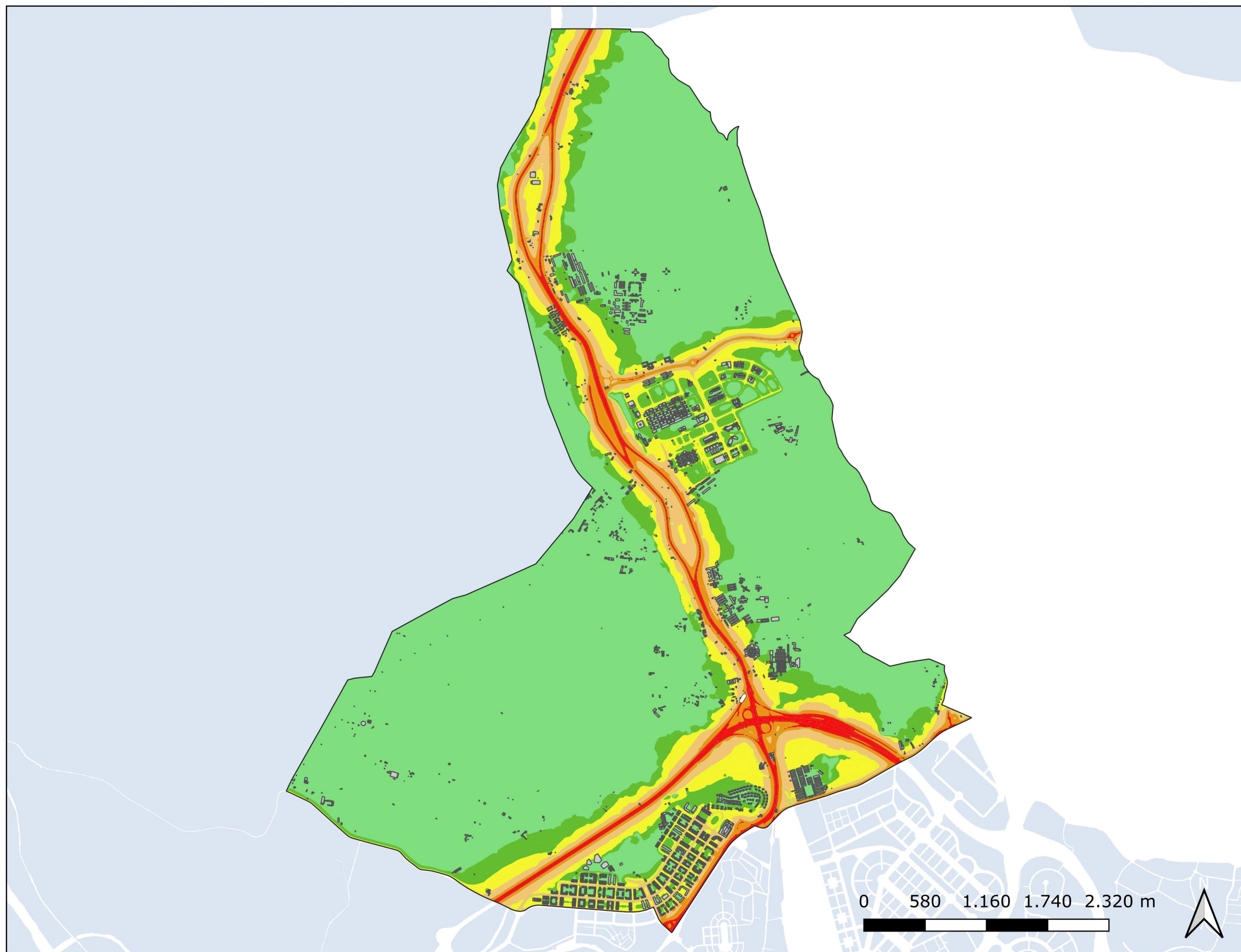
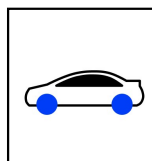
Barrio	L _d	
	Rango de Exposición dBA	Nº Personas (centenas)
8.8 El Goloso	< 55	114
	55 - 60	53
	60 - 65	16
	65 - 70	0
	70 - 75	0
	> 75	0



L_d

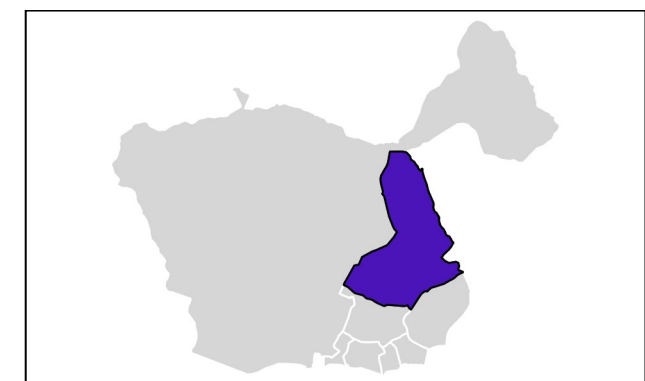
- < 50 dB(A)
- 50-55 dB(A)
- 55-60 dB(A)
- 60-65 dB(A)
- 65-70 dB(A)
- 70-75 dB(A)
- > 75 dB(A)

- Edificio
- Parcela
- Barrera acústica
- Límite administrativo



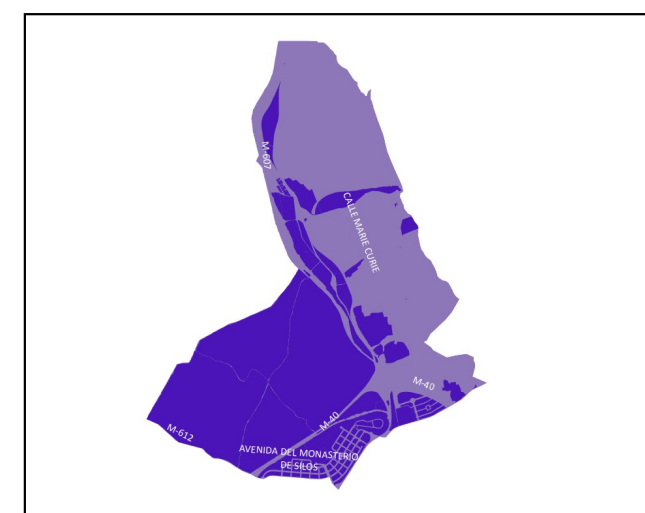
08 Fuencarral - El Pardo

Ag_MAD_Madrid_C_Le_8_8
8_2R_8_8



Población Expuesta

Barrio	L_e	
	Rango de Exposición dBA	Nº Personas (centenas)
8.8 El Goloso	< 55	127
	55 - 60	51
	60 - 65	6
	65 - 70	0
	70 - 75	0
	> 75	0

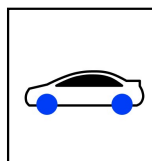


L_e

- < 50 dB(A)
- 50-55 dB(A)
- 55-60 dB(A)
- 60-65 dB(A)
- 65-70 dB(A)
- 70-75 dB(A)
- > 75 dB(A)

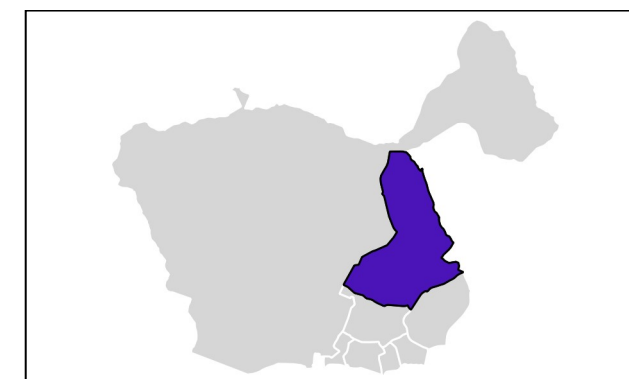
- Edificio
- Parcela
- Barrera acústica
- Límite administrativo





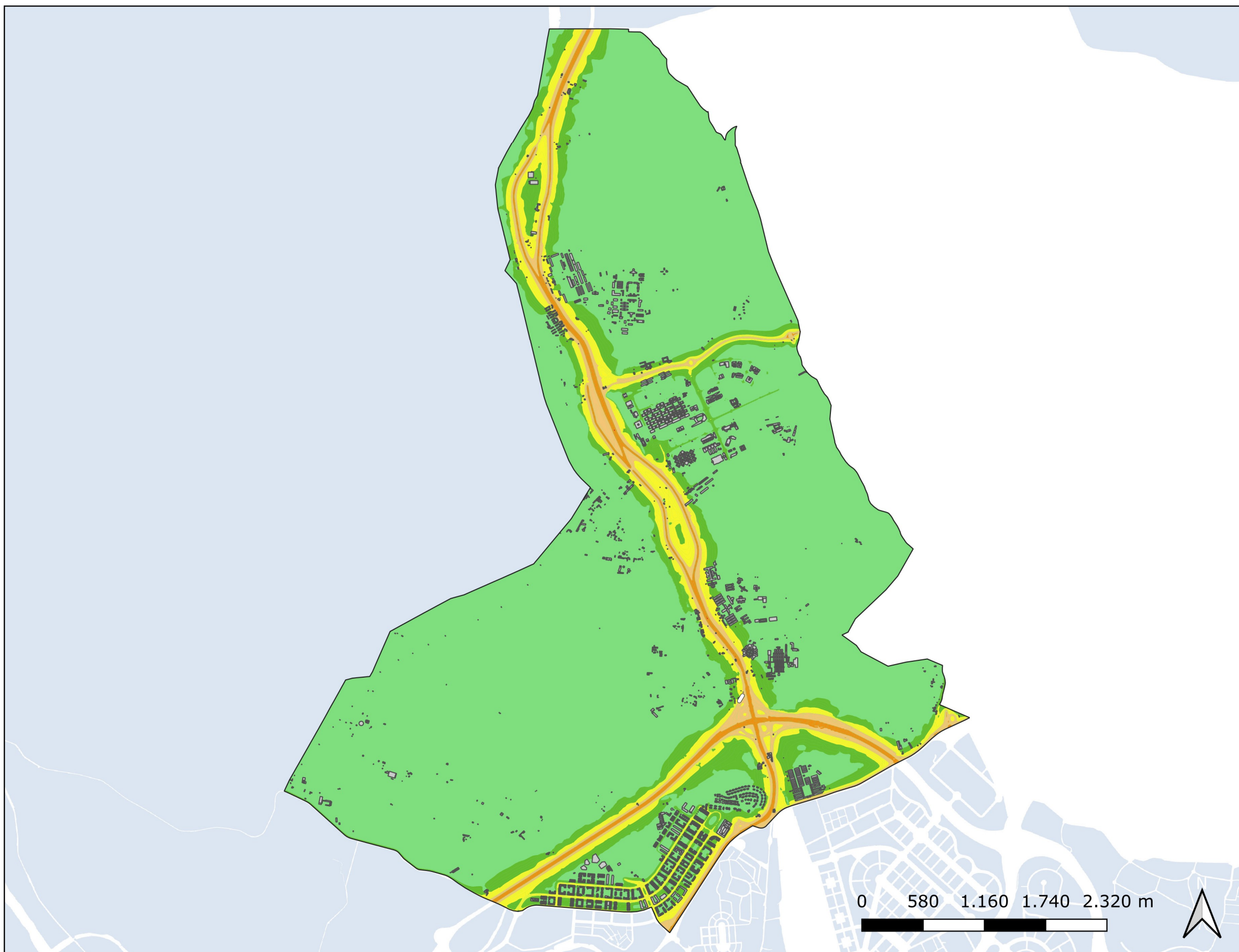
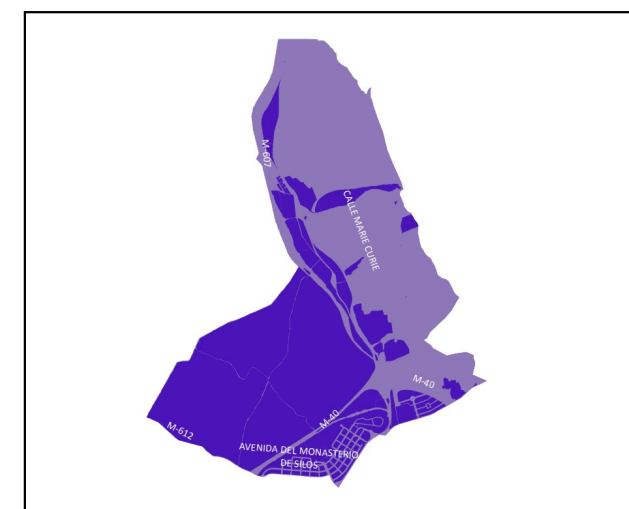
08 Fuencarral - El Pardo

Ag_MAD_Madrid_C_Ln_8_8
8_3R_8_8



Población Expuesta

Barrio	L _n	
	Rango de Exposición dBA	Nº Personas (centenas)
8.8 El Goloso	< 50	129
	50 - 55	49
	55 - 60	5
	60 - 65	0
	65 - 70	0
	> 70	0

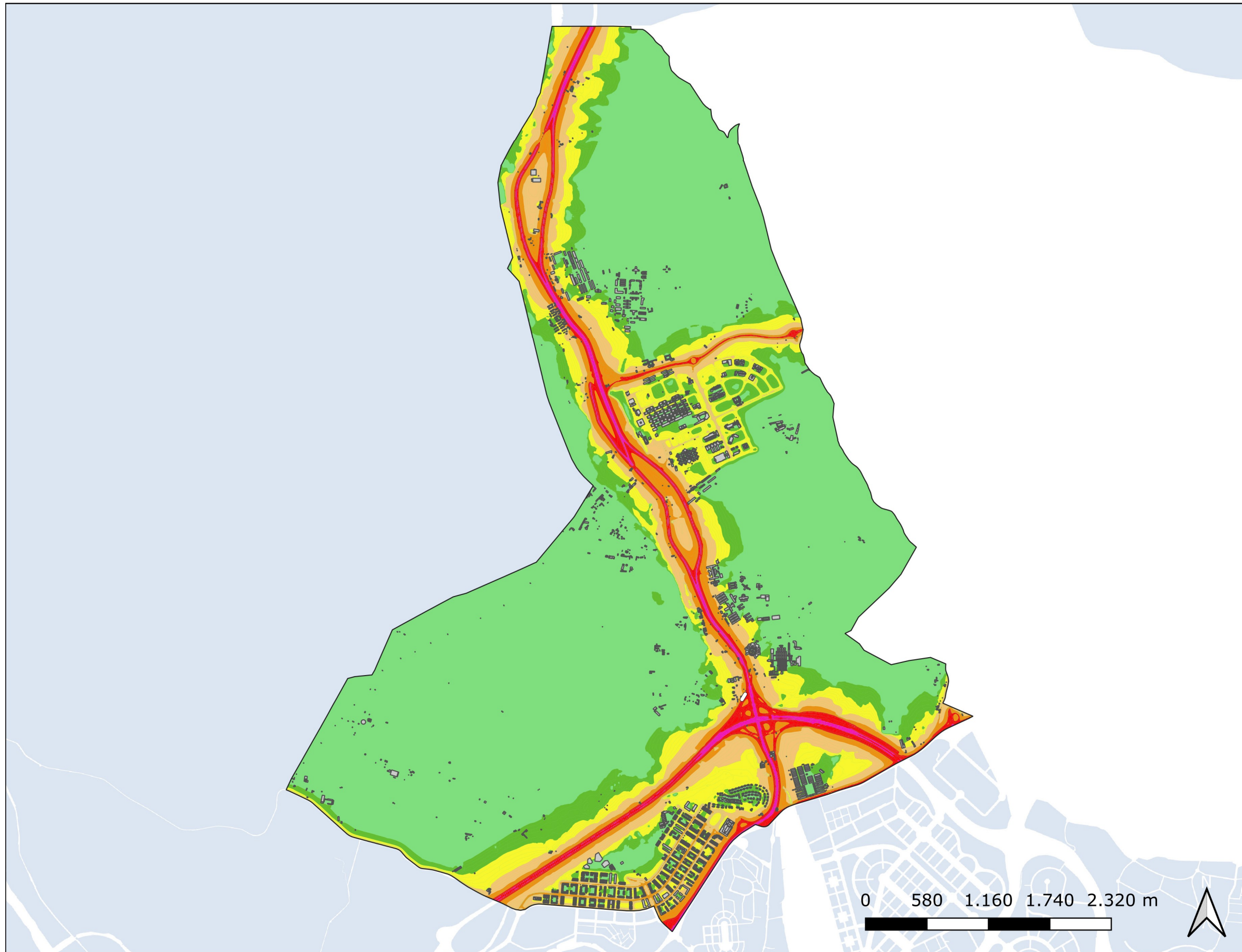
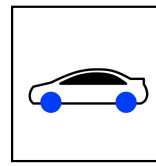


L_n

- < 50 dB(A)
- 50-55 dB(A)
- 55-60 dB(A)
- 60-65 dB(A)
- 65-70 dB(A)
- > 70 dB(A)

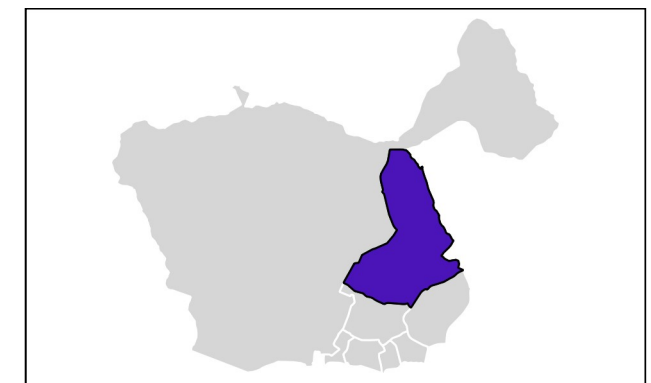
- Edificio
- Parcela
- Barrera acústica
- Límite administrativo





08 Fuencarral - El Pardo

Ag_MAD_Madrid_C_Lden_8_8
8_4R_8_8



Población Expuesta

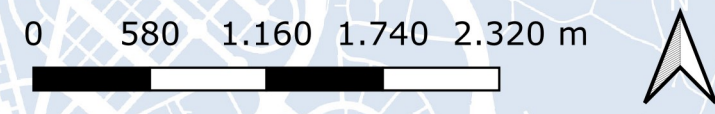
Barrio	L_{den}	
	Rango de Exposición dBA	Nº Personas (centenas)
8.8 El Goloso	< 55	96
	55 - 60	48
	60 - 65	38
	65 - 70	2
	70 - 75	0
	> 75	0

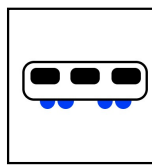


L_{den}

- < 50 dB(A)
- 50-55 dB(A)
- 55-60 dB(A)
- 60-65 dB(A)
- 65-70 dB(A)
- 70-75 dB(A)
- > 75 dB(A)

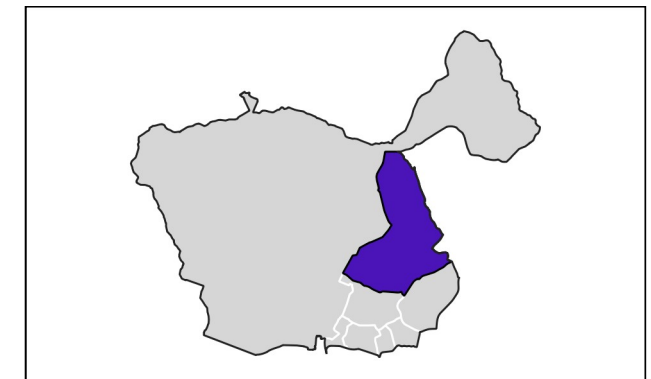
- Edificio
- Parcela
- Barrera acústica
- Límite administrativo





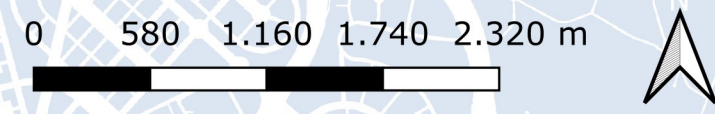
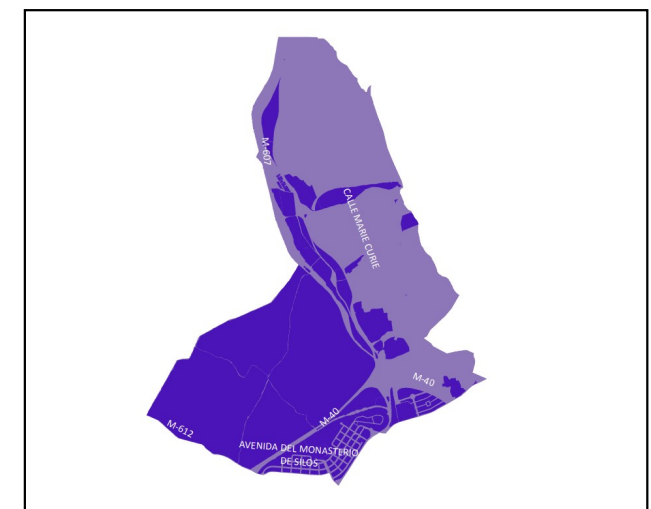
08 Fuencarral - El Pardo

Ag_MAD_Madrid_F_Ld_8_8
8_1F_8_8

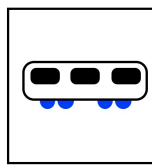


Población Expuesta

Barrio	L _d	
	Rango de Exposición dBA	Nº Personas (centenas)
8.8 El Goloso	55 - 60	0
	60 - 65	0
	65 - 70	0
	70 - 75	0
	> 75	0

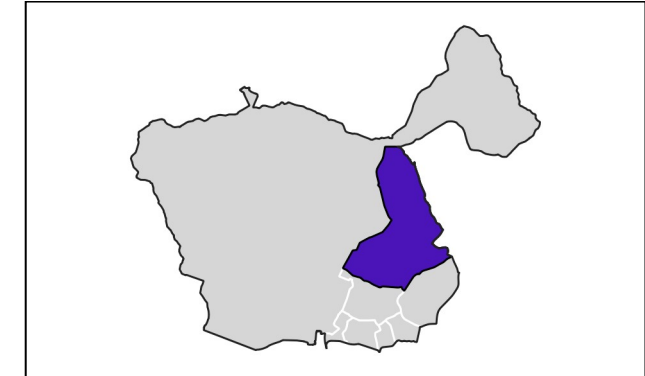


55-60 dB(A)	Edificio
60-65 dB(A)	Estación Tren
65-70 dB(A)	Parcela
70-75 dB(A)	Barrera acústica
> 75 dB(A)	Límite del Distrito
	Vía ferroviaria



08 Fuencarral - El Pardo

Ag_MAD_Madrid_F_Le_8_8
8_2F_8_8



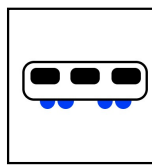
Población Expuesta

Barrio	L_e	
	Rango de Exposición dBA	Nº Personas (centenas)
8.8 El Goloso	55 - 60	0
	60 - 65	0
	65 - 70	0
	70 - 75	0
	> 75	0



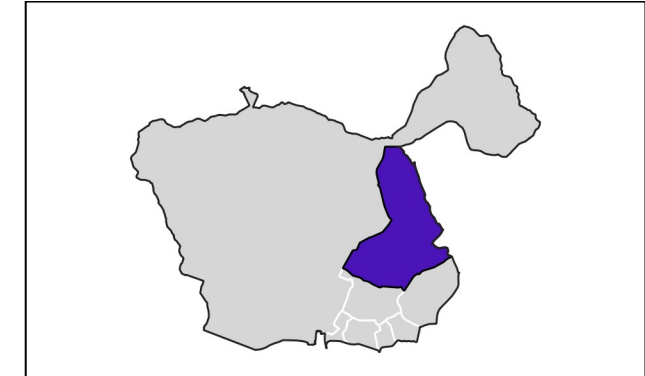
L_e

- 55-60 dB(A)
- Edificio
- 60-65 dB(A)
- Estación Tren
- 65-70 dB(A)
- Parcela
- 70-75 dB(A)
- Barrera acústica
- > 75 dB(A)
- Límite del Distrito
- Vía ferroviaria



08 Fuencarral - El Pardo

Ag_MAD_Madrid_F_Ln_8_8
8_3F_8_8



Población Expuesta

Barrio	L _n	
	Rango de Exposición dBA	Nº Personas (centenas)
8.8 El Goloso	50 - 55	0
	55 - 60	0
	60 - 65	0
	65 - 70	0
	>70	0



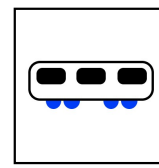
L_n

- 50-55 dB(A)
- 55-60 dB(A)
- 60-65 dB(A)
- 65-70 dB(A)
- > 70 dB(A)

Edificio
 Estación Tren
 Parcela
 Barrera acústica
 Límite del Distrito
 Vía ferroviaria



Mapa Estratégico de Ruido Madrid 2021

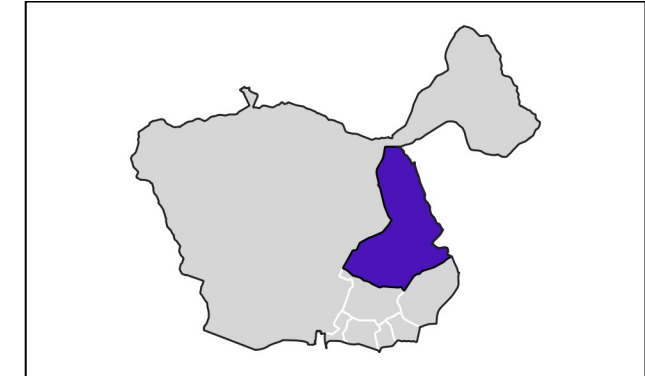


Nivel Continuo Equivalente Día - Tarde - Noche (L_{den})



08 Fuencarral - El Pardo

Ag_MAD_Madrid_F_Lden_8_8
8_4F_8_8



Población Expuesta

Barrio	L_{den}	
	Rango de Exposición dBA	Nº Personas (centenas)
8.8 El Goloso	55 - 60	0
	60 - 65	0
	65 - 70	0
	70 - 75	0
	> 75	0



L_{den}	Edificio
55-60 dB(A)	Estación Tren
60-65 dB(A)	Parcela
65-70 dB(A)	Barrera acústica
70-75 dB(A)	Límite del Distrito
> 75 dB(A)	Vía ferroviaria

