

Mapa Estratégico de Ruido de los

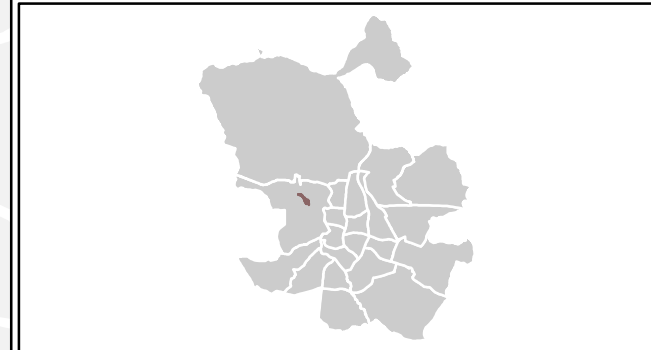
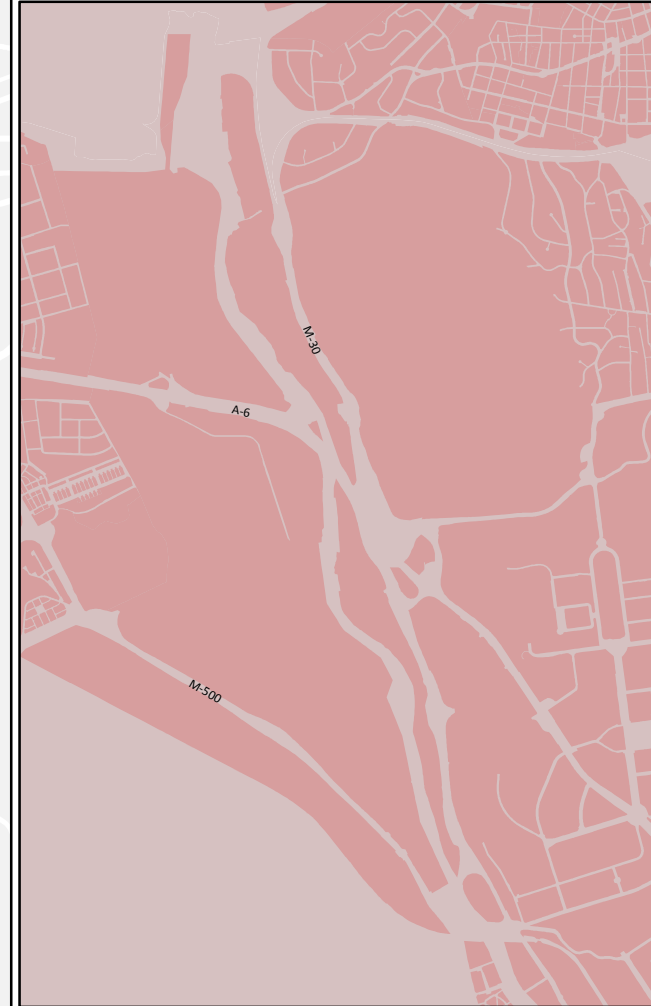
# Grandes Ejes



# Mapa Estratégico de Ruido de Madrid 2016

## UME A-6

9 DISTRITO DE MONCLOA - ARAVACA



- Parcelas
- Límite del Distrito
- Límite del Término Municipal



Ag\_MAD\_Madrid\_Adm\_A6

8\_Adm\_A6

Distribución Administrativa. UME A-6



1:13.000



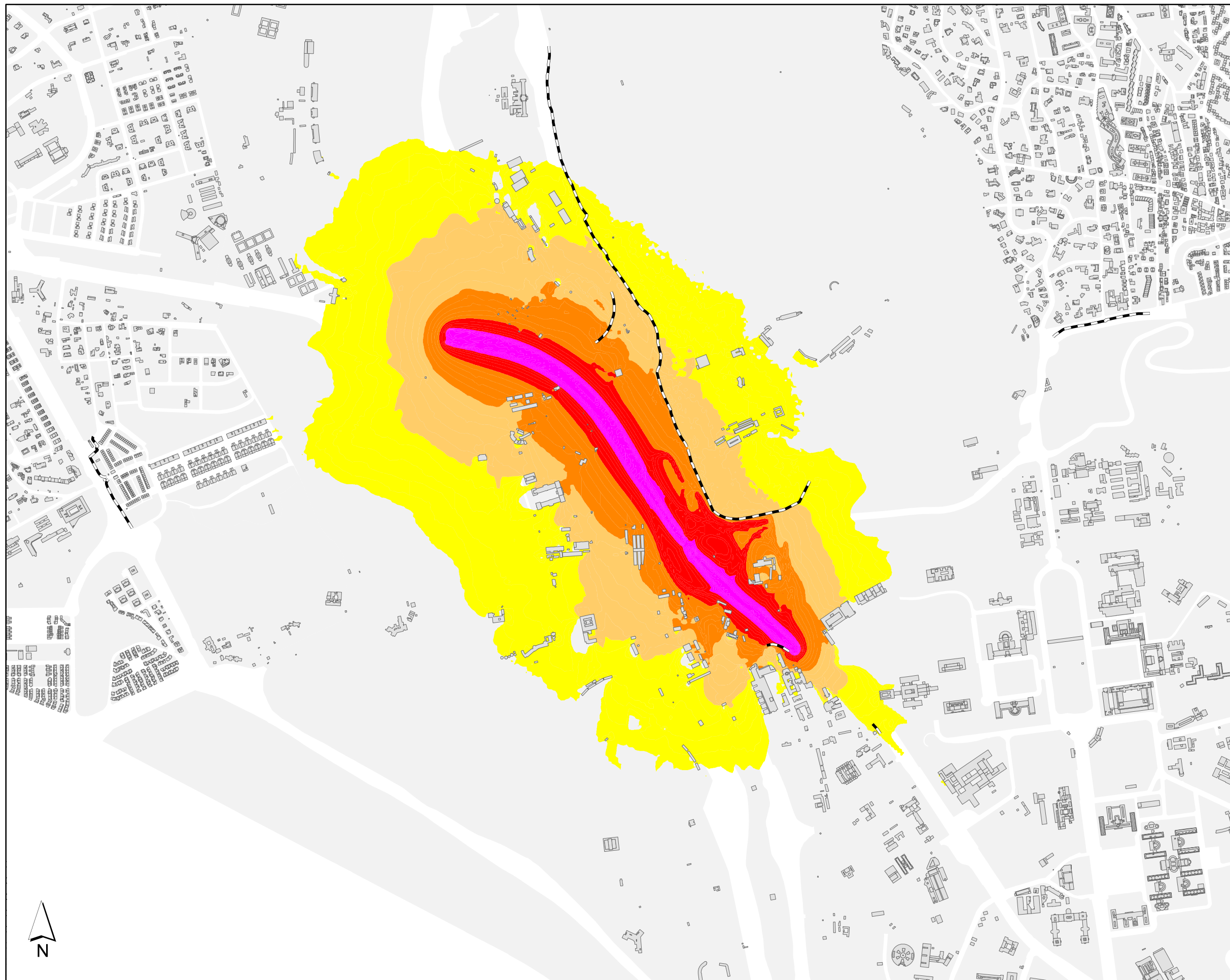
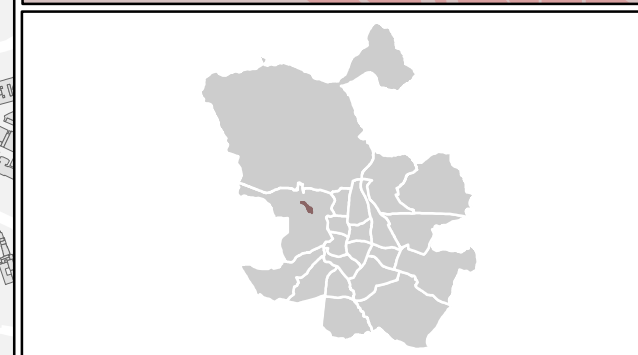
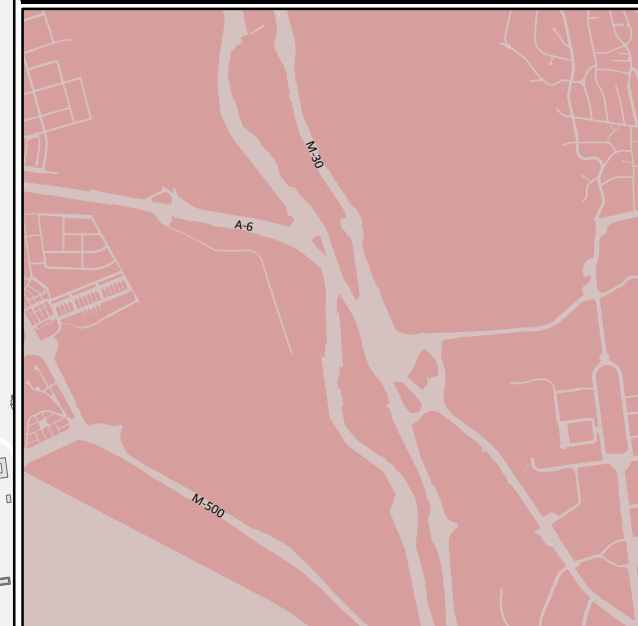
# Mapa Estratégico de Ruido de Madrid 2016

## UME A-6

Población Expuesta a Niveles Diurnos ( $L_d$ )

Grandes Ejes Viarios

UME	Rango de Exposición Sonora (dBA)	Nº Personas (centenas)
A-6	55 - 60	0
	60 - 65	0
	65 - 70	0
	70 - 75	0
	>75	0



Ag\_MAD\_Madrid\_C\_Ld\_A6

8\_1R\_A6

$L_d$

Nivel Continuo Equivalente Diurno



1:13.000



$L_d$

- 55 - 60 dBA
- 60 - 65 dBA
- 65 - 70 dBA
- 70 - 75 dBA
- > 75 dBA
- Edificios
- Parcelas
- Barreras Acústicas
- Límite del Distrito
- Límite del Término Municipal

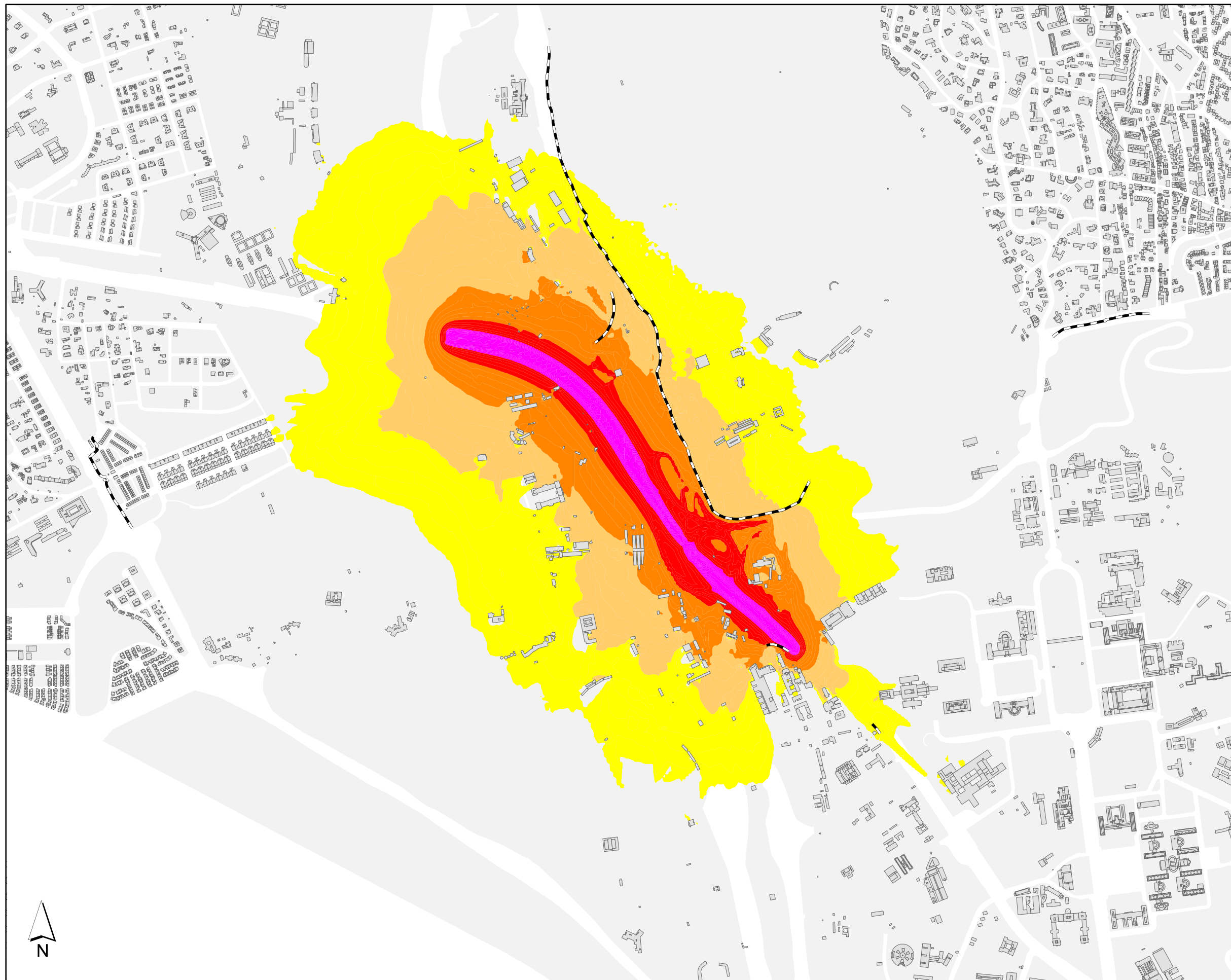
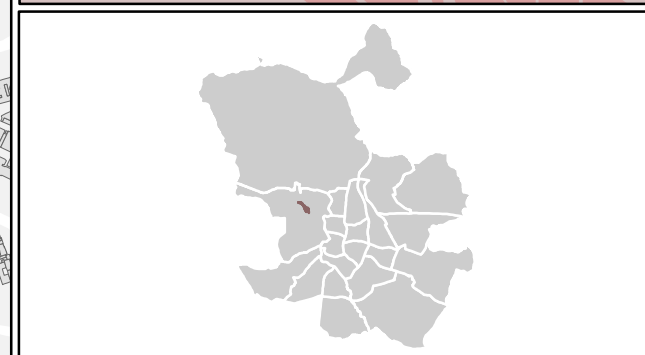
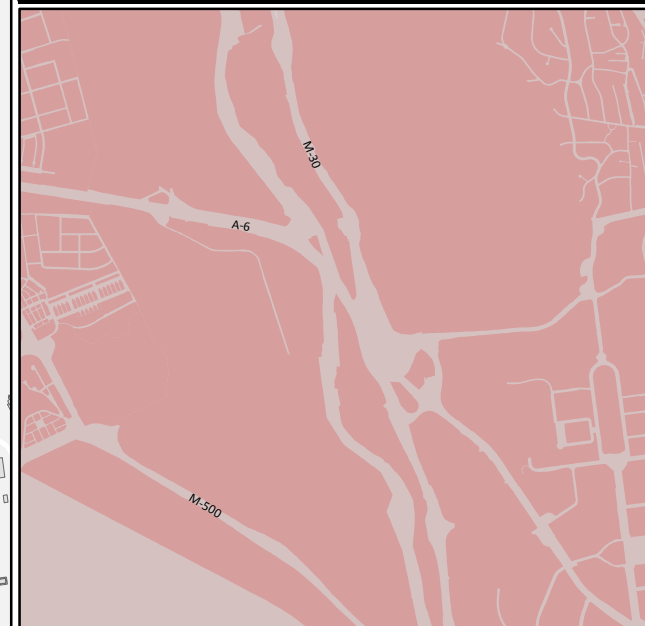
# Mapa Estratégico de Ruido de Madrid 2016

## UME A-6

Población Expuesta a Niveles Vespertinos ( $L_e$ )

Grandes Ejes Viarios

UME	Rango de Exposición Sonora (dBA)	Nº Personas (centenas)
A-6	55 - 60	0
	60 - 65	0
	65 - 70	0
	70 - 75	0
	>75	0



Ag\_MAD\_Madrid\_C\_Le\_A6

8\_2R\_A6

$L_e$

Nivel Continuo Equivalente Vespertino



1:13.000



$L_e$

- 55 - 60 dBA
- 60 - 65 dBA
- 65 - 70 dBA
- 70 - 75 dBA
- > 75 dBA
- Edificios
- Parcelas
- Barreras Acústicas
- Límite del Distrito
- Límite del Término Municipal

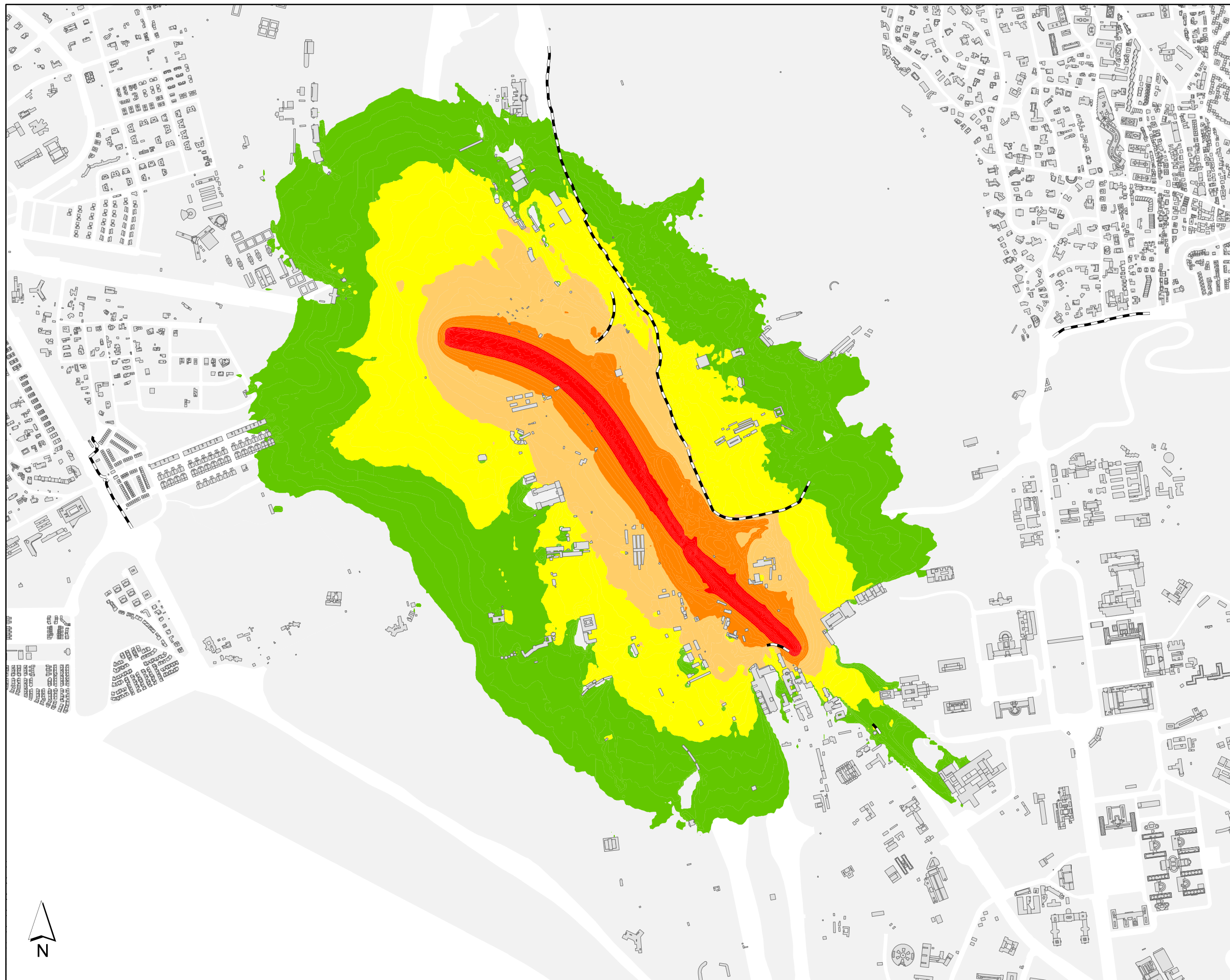
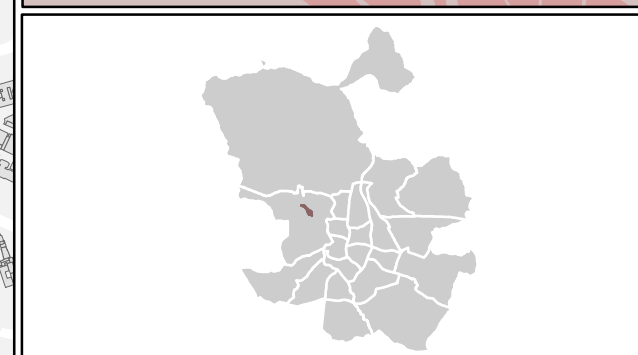
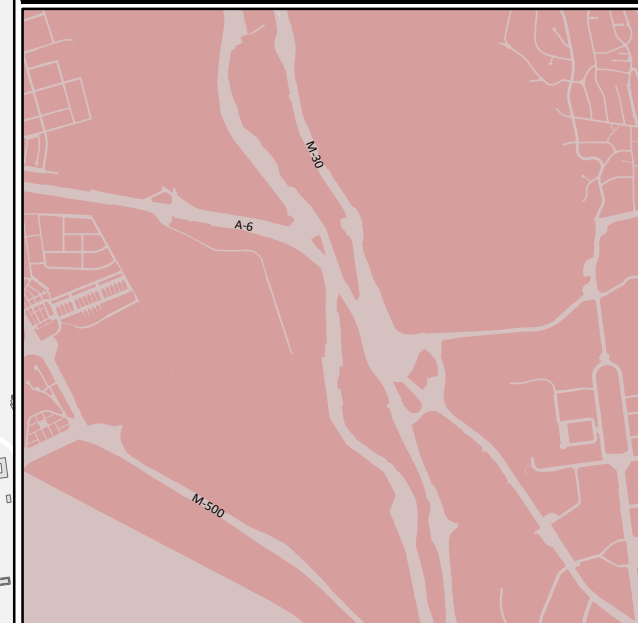
# Mapa Estratégico de Ruido de Madrid 2016

## UME A-6

Población Expuesta a Niveles Nocturnos ( $L_n$ )

Grandes Ejes Viarios

UME	Rango de Exposición Sonora (dBA)	Nº Personas (centenas)
A-6	50 - 55	0
	55 - 60	0
	60 - 65	0
	65 - 70	0
	> 70	0



Ag\_MAD\_Madrid\_C\_Ln\_A6

8\_3R\_A6

$L_n$

Nivel Continuo Equivalente Nocturno



1:13.000



- $L_n$
- 50 - 55 dBA
  - 55 - 60 dBA
  - 60 - 65 dBA
  - 65 - 70 dBA
  - > 70 dBA
  - Edificios
  - Parcelas
  - Barreras Acústicas
  - Límite del Distrito
  - Límite del Término Municipal

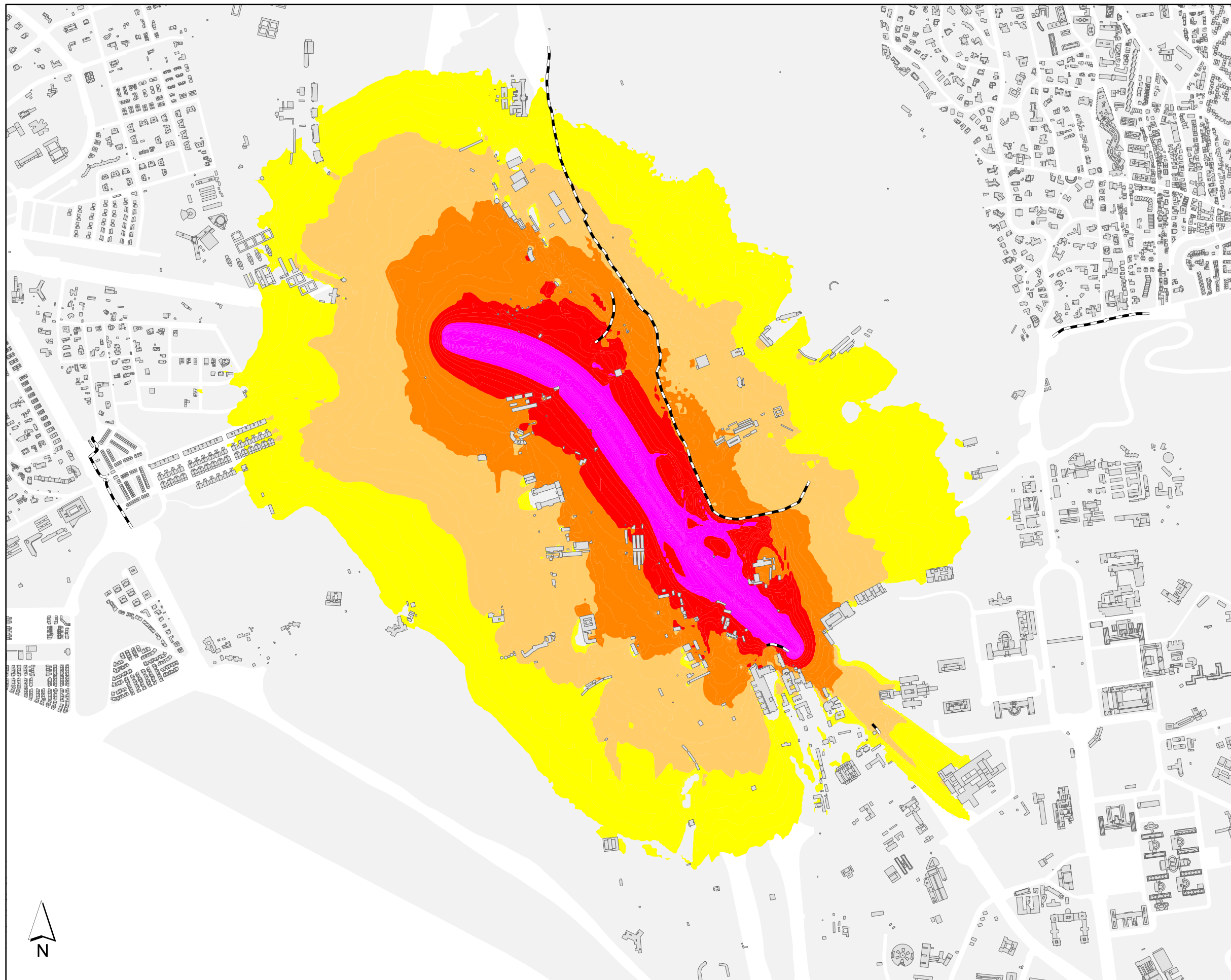
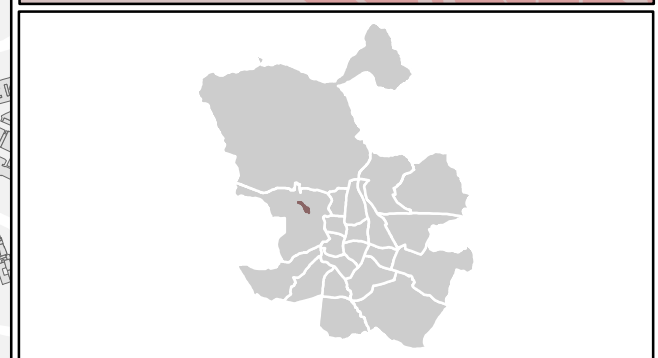
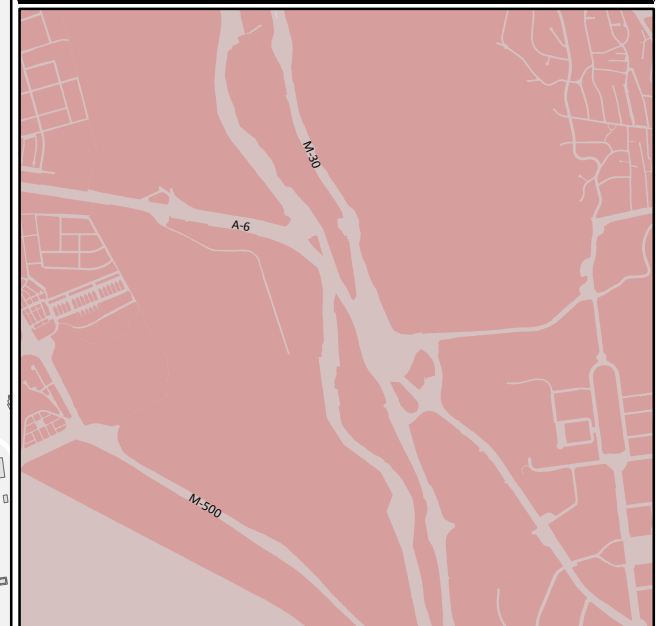
# Mapa Estratégico de Ruido de Madrid 2016

## UME A-6

### Población Expuesta a Niveles Día-Tarde-Noche ( $L_{den}$ )

#### Grandes Ejes Viarios

UME	Rango de Exposición Sonora (dBA)	Nº Personas (centenas)
A-6	55 - 60	0
	60 - 65	0
	65 - 70	0
	70 - 75	0
	>75	0



Ag\_MAD\_Madrid\_C\_Lden\_A6

8\_4R\_A6

$L_{den}$

Nivel Continuo Equivalente Día - Tarde - Noche



1:13.000



$L_{den}$

- 55 - 60 dBA
- 60 - 65 dBA
- 65 - 70 dBA
- 70 - 75 dBA
- > 75 dBA
- Edificios
- Parcelas
- Barreras Acústicas
- Límite del Distrito
- Límite del Término Municipal