

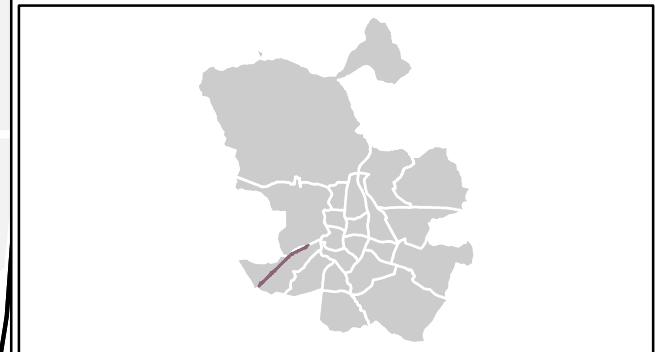
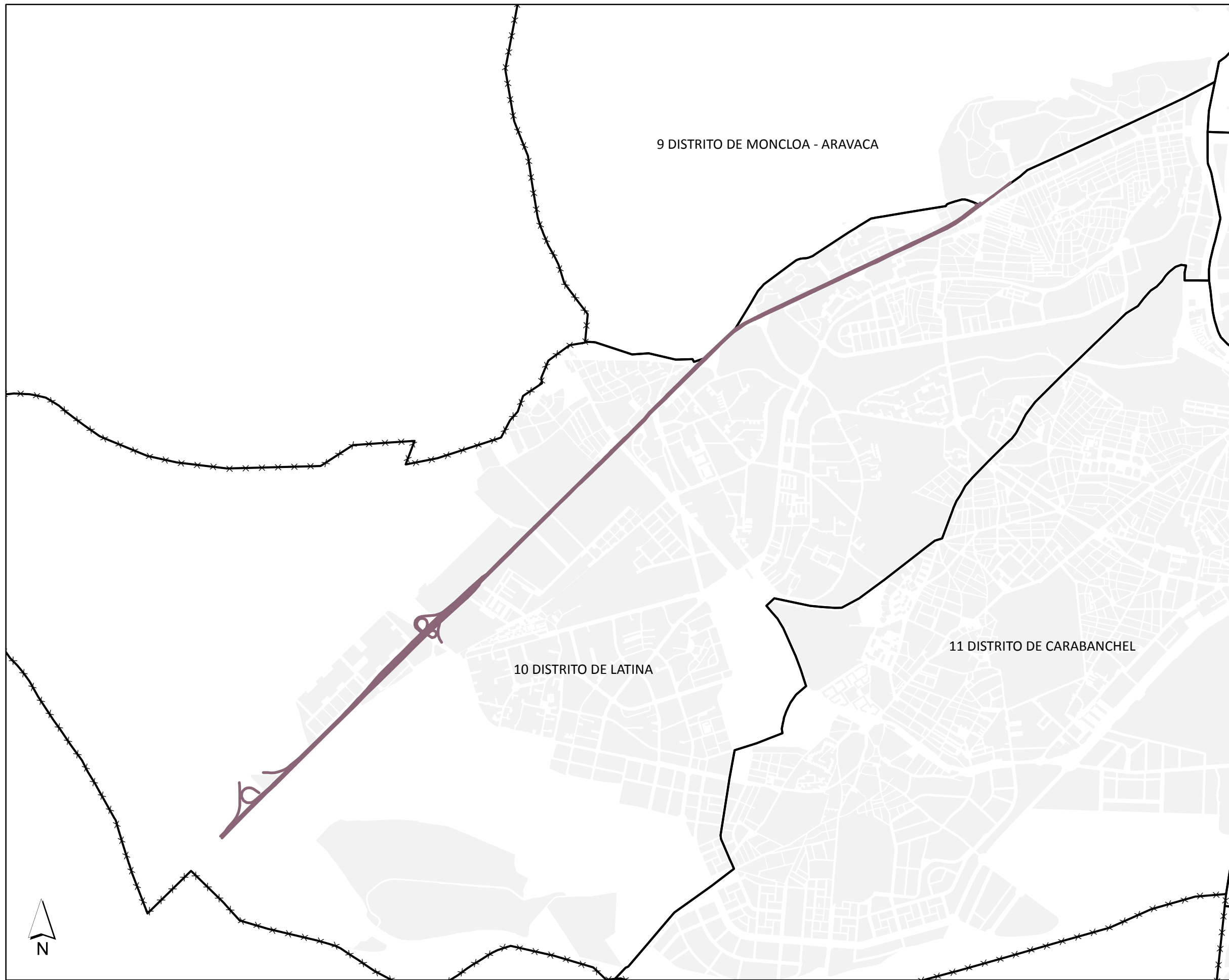
Mapa Estratégico de Ruido de los

# Grandes Ejes



# Mapa Estratégico de Ruido de Madrid 2016

## UME A-5



- Parcelas
- Límite del Distrito
- Límite del Término Municipal

Ag\_MAD\_Madrid\_Adm\_A5

8\_Adm\_A5

Distribución Administrativa. UME A-5



1:27.000

0 430 860 1.290 m

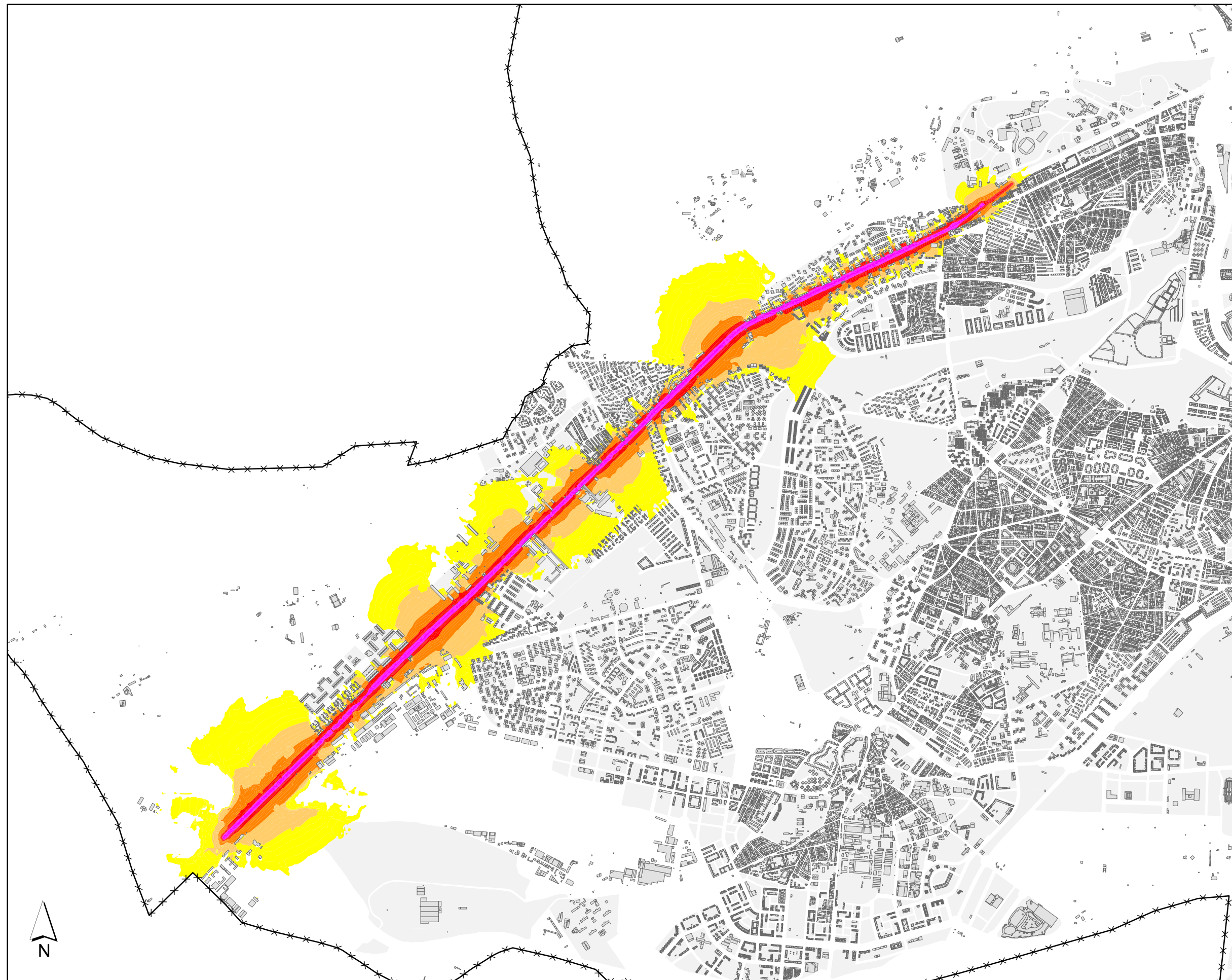
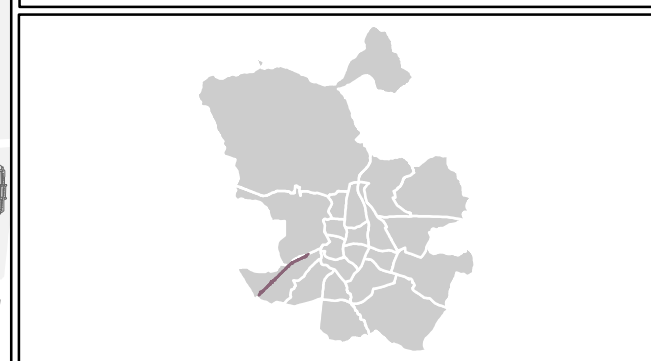
# Mapa Estratégico de Ruido de Madrid 2016

## UME A-5

### Población Expuesta a Niveles Diurnos ( $L_d$ )

#### Grandes Ejes Viarios

UME	Rango de Exposición Sonora (dBA)	Nº Personas (centenas)
A-5	55 - 60	42
	60 - 65	25
	65 - 70	18
	70 - 75	7
	>75	3



Ag\_MAD\_Madrid\_C\_Ld\_A5

8\_1R\_A5

$L_d$

Nivel Continuo Equivalente Diurno



1:27.000



$L_d$

- 55 - 60 dBA
- 60 - 65 dBA
- 65 - 70 dBA
- 70 - 75 dBA
- > 75 dBA

- Edificios
- Parcelas
- Barreras Acústicas
- Límite del Distrito
- Límite del Término Municipal

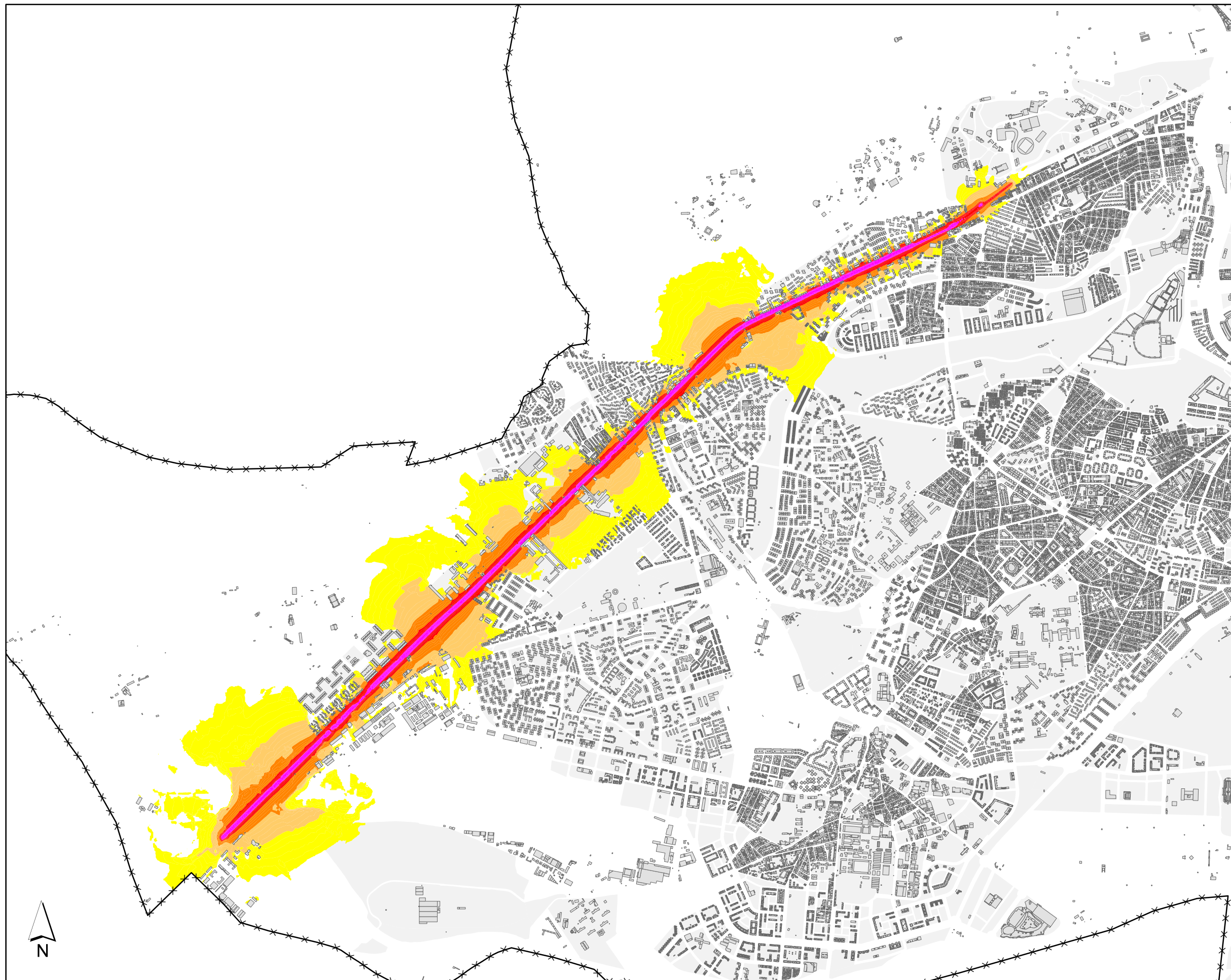
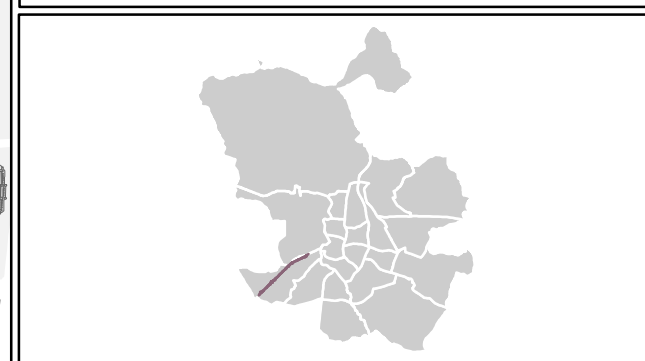
# Mapa Estratégico de Ruido de Madrid 2016

## UME A-5

Población Expuesta a Niveles Vespertinos ( $L_e$ )

Grandes Ejes Viarios

UME	Rango de Exposición Sonora (dBA)	Nº Personas (centenas)
A-5	55 - 60	41
	60 - 65	26
	65 - 70	16
	70 - 75	7
	>75	1



Ag\_MAD\_Madrid\_C\_Le\_A5

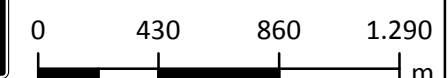
8\_2R\_A5

$L_e$

Nivel Continuo Equivalente Vespertino



1:27.000



- $L_e$
- 55 - 60 dBA
  - 60 - 65 dBA
  - 65 - 70 dBA
  - 70 - 75 dBA
  - > 75 dBA
- Edificios
  - Parcelas
  - Barreras Acústicas
  - Límite del Distrito
  - Límite del Término Municipal

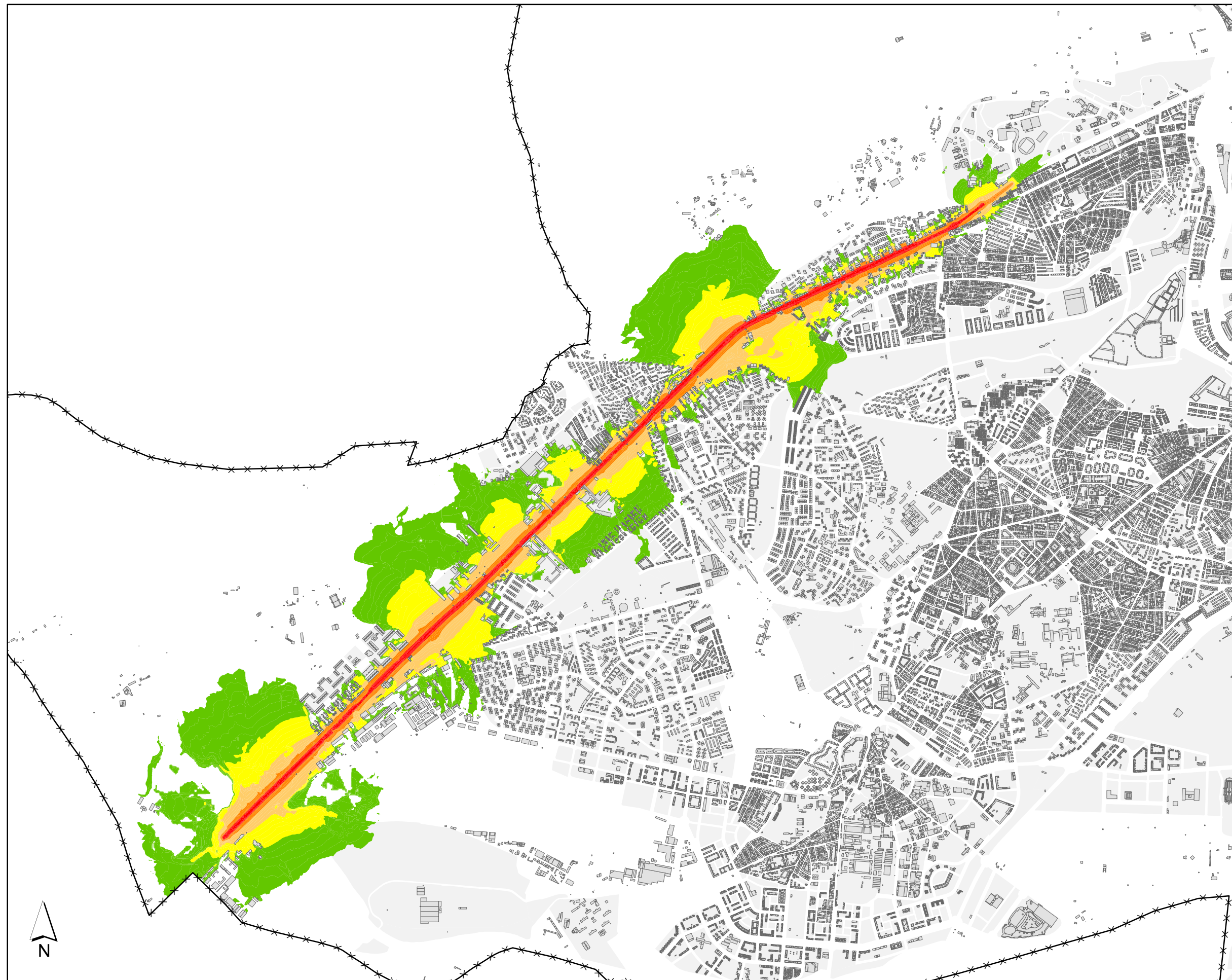
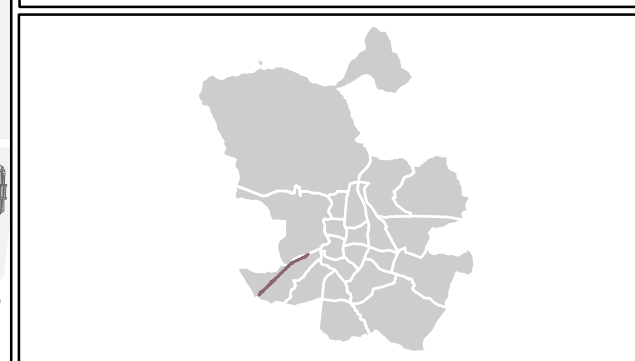
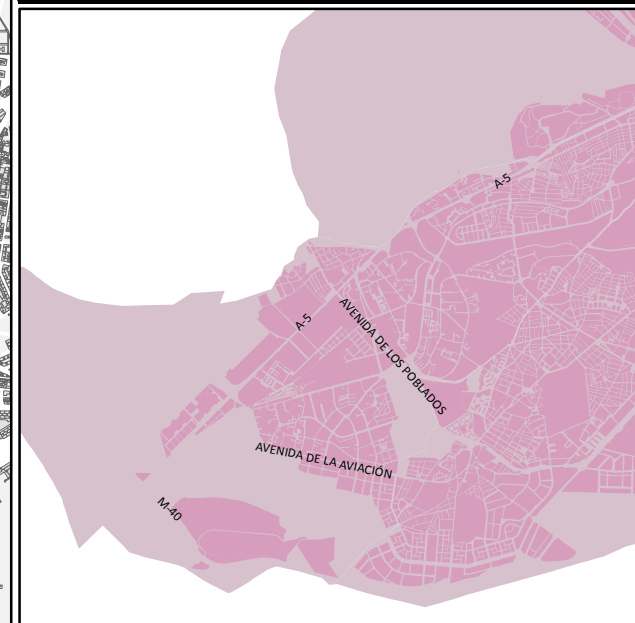
# Mapa Estratégico de Ruido de Madrid 2016

## UME A-5

Población Expuesta a Niveles Nocturnos ( $L_n$ )

Grandes Ejes Viarios

UME	Rango de Exposición Sonora (dBA)	Nº Personas (centenas)
A-5	50 - 55	51
	55 - 60	28
	60 - 65	19
	65 - 70	7
	>70	3



Ag\_MAD\_Madrid\_C\_Ln\_A5

8\_3R\_A5

$L_n$

Nivel Continuo Equivalente Nocturno



1:27.000



- $L_n$
- 50 - 55 dBA
  - 55 - 60 dBA
  - 60 - 65 dBA
  - 65 - 70 dBA
  - > 70 dBA
  - Edificios
  - Parcelas
  - Barreras Acústicas
  - Límite del Distrito
  - Límite del Término Municipal

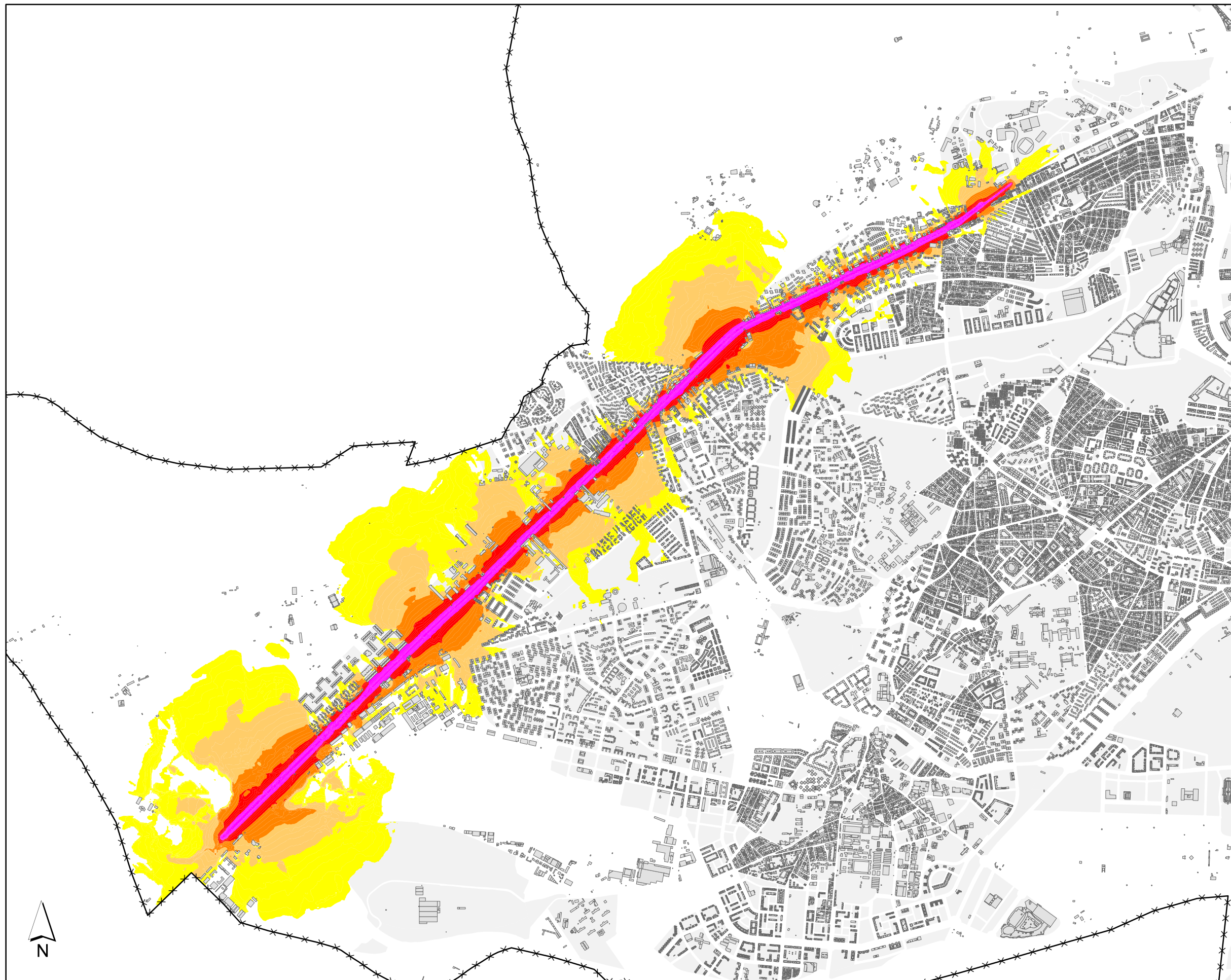
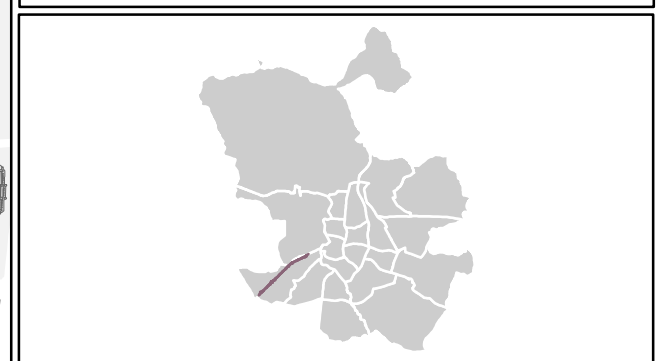
# Mapa Estratégico de Ruido de Madrid 2016

## UME A-5

Población Expuesta a Niveles Día-Tarde-Noche ( $L_{den}$ )

Grandes Ejes Viarios

UME	Rango de Exposición Sonora (dBA)	Nº Personas (centenas)
A-5	55 - 60	60
	60 - 65	37
	65 - 70	26
	70 - 75	12
	>75	7



Ag\_MAD\_Madrid\_C\_Lden\_A5

8\_4R\_A5

**L<sub>den</sub>**

Nivel Continuo Equivalente Día - Tarde - Noche



1:27.000



**L<sub>den</sub>**

- 55 - 60 dBA
- 60 - 65 dBA
- 65 - 70 dBA
- 70 - 75 dBA
- > 75 dBA
- Edificios
- Parcelas
- Barreras Acústicas
- Límite del Distrito
- Límite del Término Municipal