

Mapa Estratégico de Ruido del Distrito de San Blas Canillejas

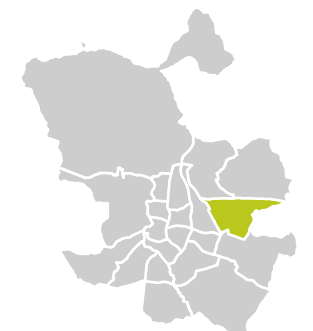


Mapa Estratégico de Ruido de Madrid 2016

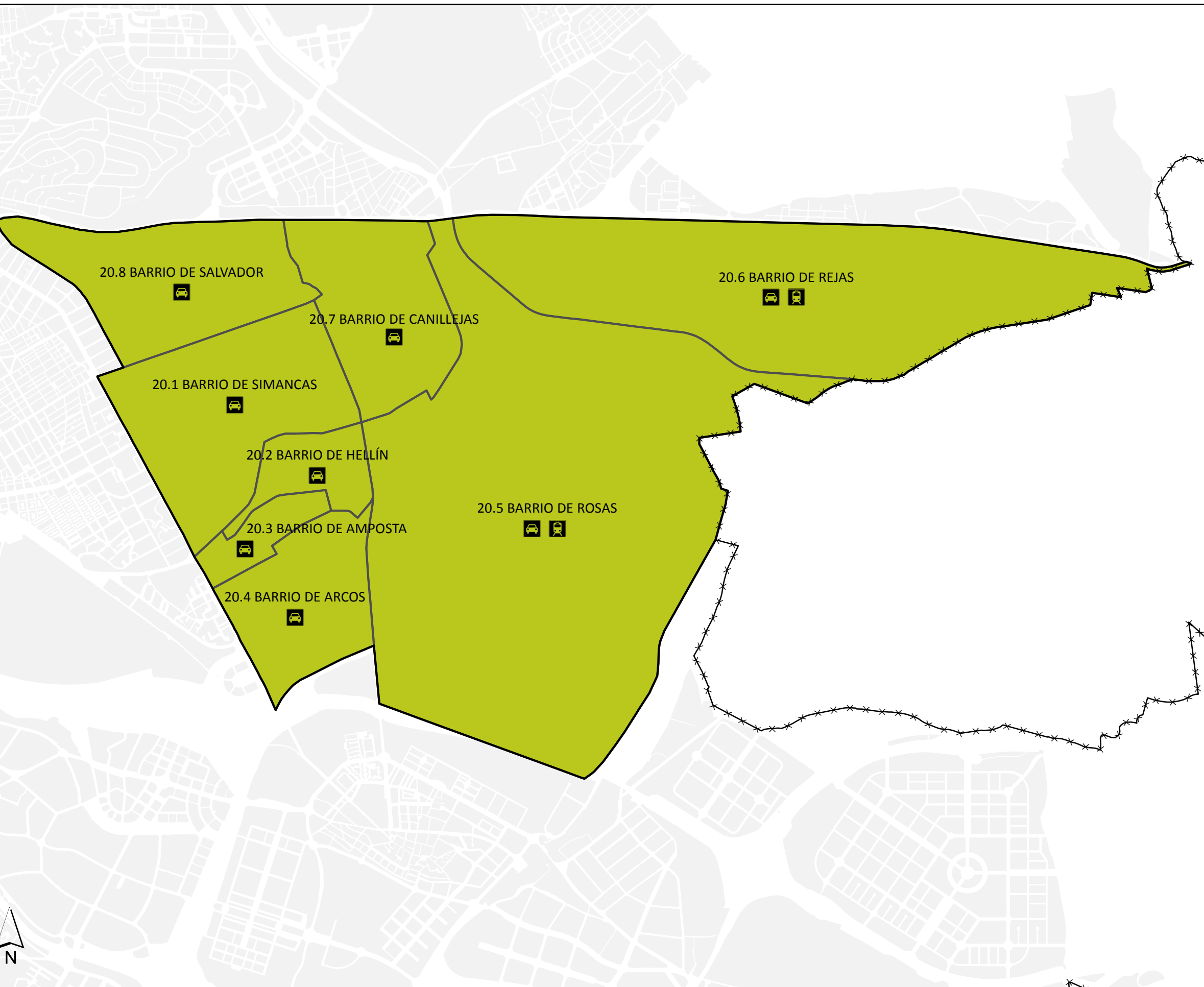
20 San Blas - Canillejas

DATOS ADMINISTRATIVOS DEL DISTRITO SAN BLAS - CANILLEJAS

Barrio	Superficie (ha)	Población 2016 (centenas)	Densidad (Hab/ha)
20.1 Simancas	227,63	262	115,24
20.2 Hellín	55,06	87	158,77
20.3 Amposta	37,03	82	220,77
20.4 Arcos	130,52	235	180,39
20.5 Rosas	929,29	315	33,91
20.6 Rejas	501,7	153	30,5
20.7 Canillejas	159,77	285	178,24
20.8 El Salvador	188,01	114	60,79



- Parcelas
- Tráfico Rodado
- Tráfico Ferroviario
- Límite del Barrio
- Límite del Distrito
- Límite del Término Municipal

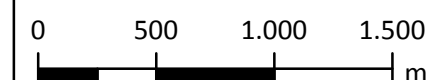


Ag_MAD_Madrid_Adm_20

8_Adm_20

Distribución Administrativa del Distrito San Blas - Canillejas

1:32.000

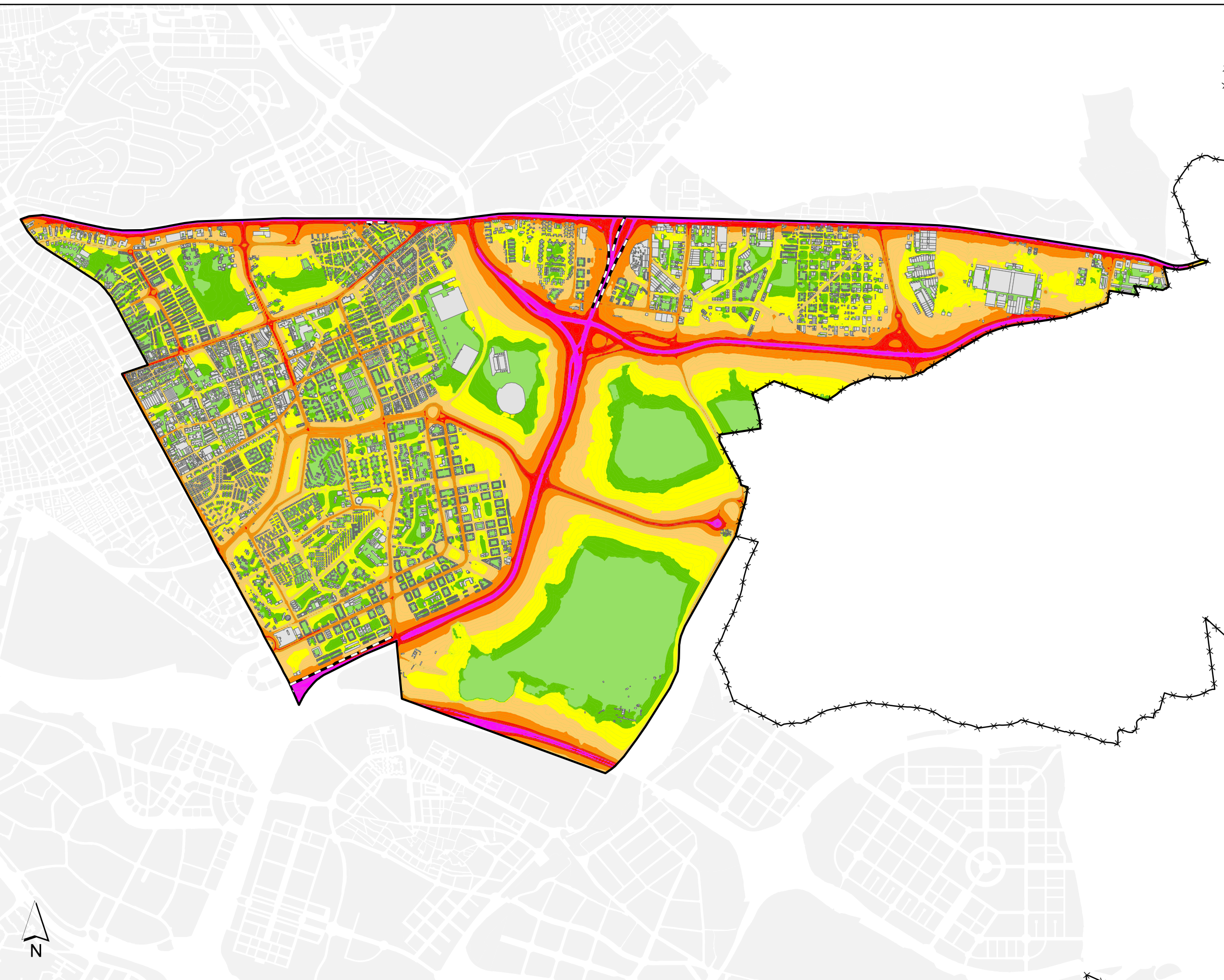


Mapa Estratégico de Ruido de Madrid 2016

20 San Blas - Canillejas

Población Expuesta a Niveles Diurnos (L_d)

Distrito	Rango de Exposición Sonora (dBA)	Nº Personas (centenas)
San Blas - Canillejas	< 55	1102
	55 - 60	312
	60 - 65	114
	65 - 70	13
	70 - 75	0
	> 75	0



L_d

	< 50	dBA		Edificios
	50 - 55	dBA		Parcelas
	55 - 60	dBA		Barreras Acústicas
	60 - 65	dBA		Límite del Barrio
	65 - 70	dBA		Límite del Distrito
	70 - 75	dBA		Límite del Término Municipal
	> 75	dBA		

Ag_MAD_Madrid_C_Ld_20

8_1R_20

L_d

Nivel Continuo Equivalente Diurno



1:32.000

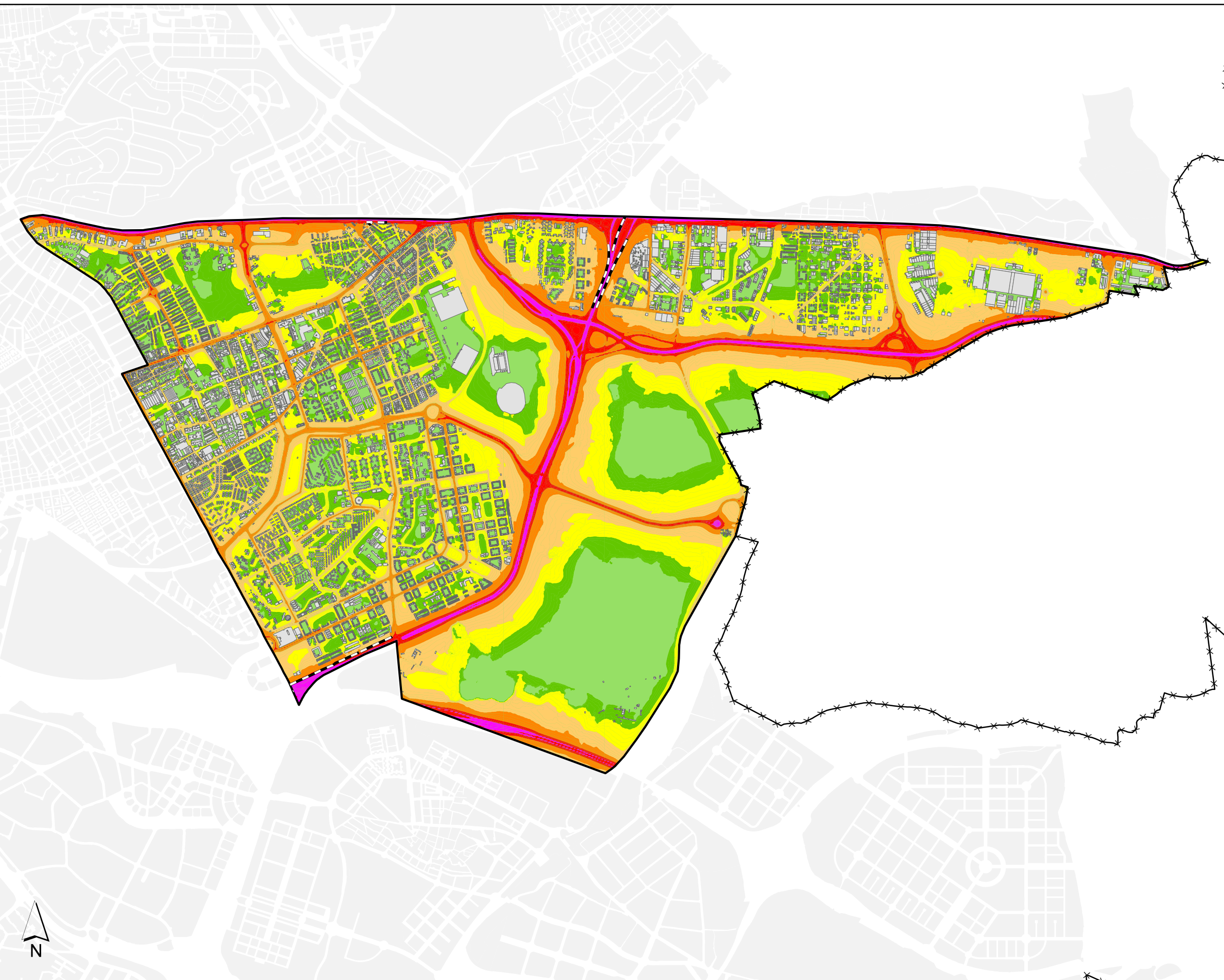
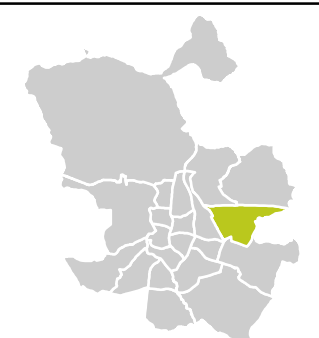
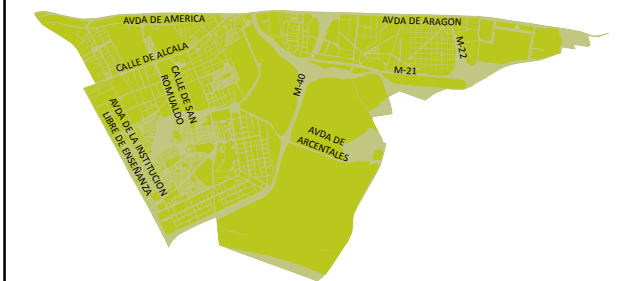
0 500 1.000 1.500 m

Mapa Estratégico de Ruido de Madrid 2016

20 San Blas - Canillejas

Población Expuesta a Niveles Vespertinos (L_e)

Distrito	Rango de Exposición Sonora (dBA)	Nº Personas (centenas)
San Blas - Canillejas	< 55	1150
	55 - 60	296
	60 - 65	87
	65 - 70	8
	70 - 75	0
	> 75	0



L_e

	< 50	dBA		Edificios
	50 - 55	dBA		Parcelas
	55 - 60	dBA		Barreras Acústicas
	60 - 65	dBA		Límite del Barrio
	65 - 70	dBA		Límite del Distrito
	70 - 75	dBA		Límite del Término Municipal
	> 75	dBA		

Ag_MAD_Madrid_C_Le_20
8_2R_20

L_e Nivel Continuo Equivalente Vespertino

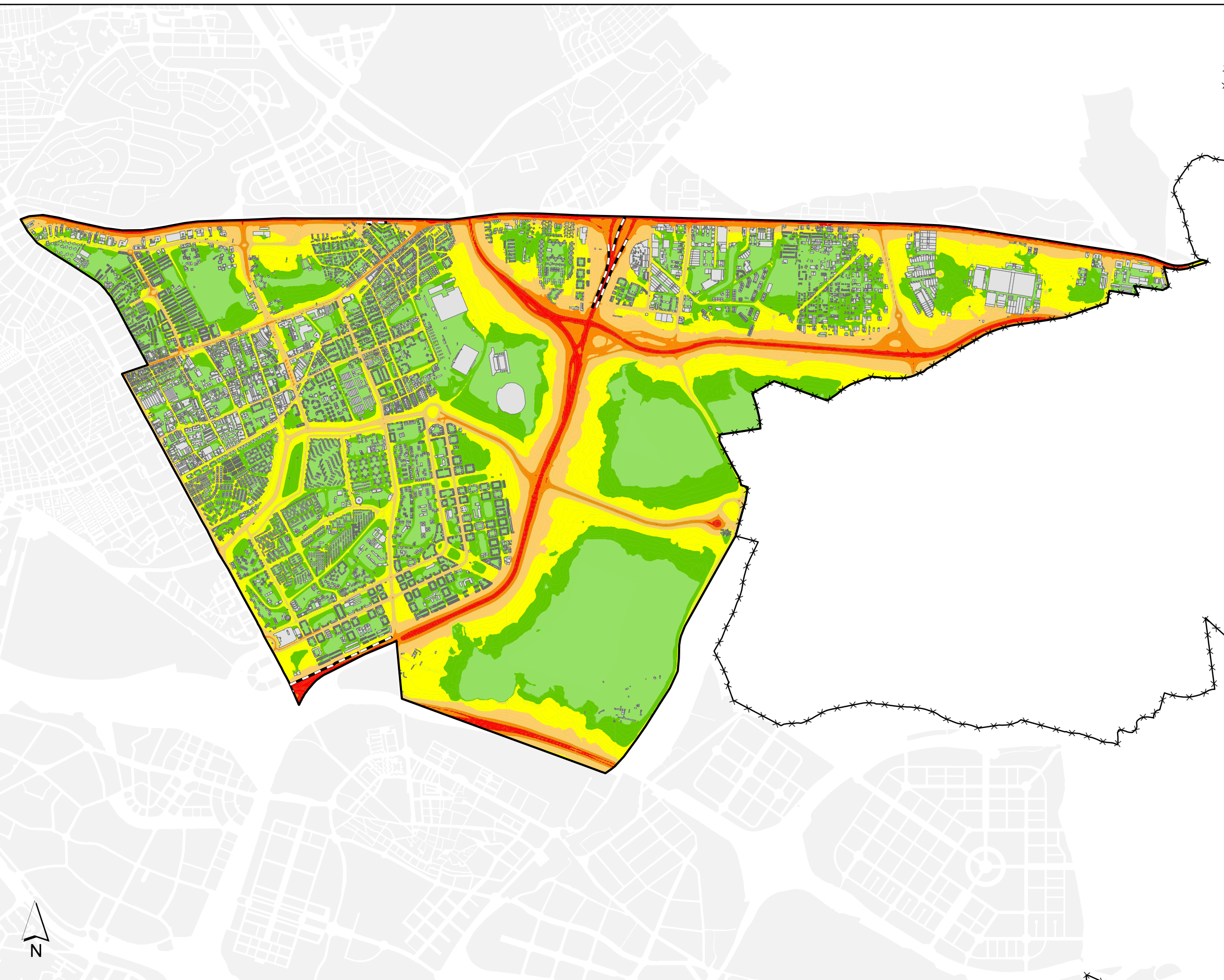
1:32.000
0 500 1.000 1.500 m

Mapa Estratégico de Ruido de Madrid 2016

20 San Blas - Canillejas

Población Expuesta a Niveles Nocturnos (L_n)

Distrito	Rango de Exposición Sonora (dBA)	Nº Personas (centenas)
San Blas - Canillejas	< 50	1141
	50 - 55	290
	55 - 60	97
	60 - 65	12
	65 - 70	0
	> 70	0



L_n

	< 50	dBA		Edificios
	50 - 55	dBA		Parcelas
	55 - 60	dBA		Barreras Acústicas
	60 - 65	dBA		Límite del Barrio
	65 - 70	dBA		Límite del Distrito
	> 70	dBA		Límite del Término Municipal

Ag_MAD_Madrid_C_Ln_20

8_3R_20

L_n

Nivel Continuo Equivalente Nocturno



1:32.000

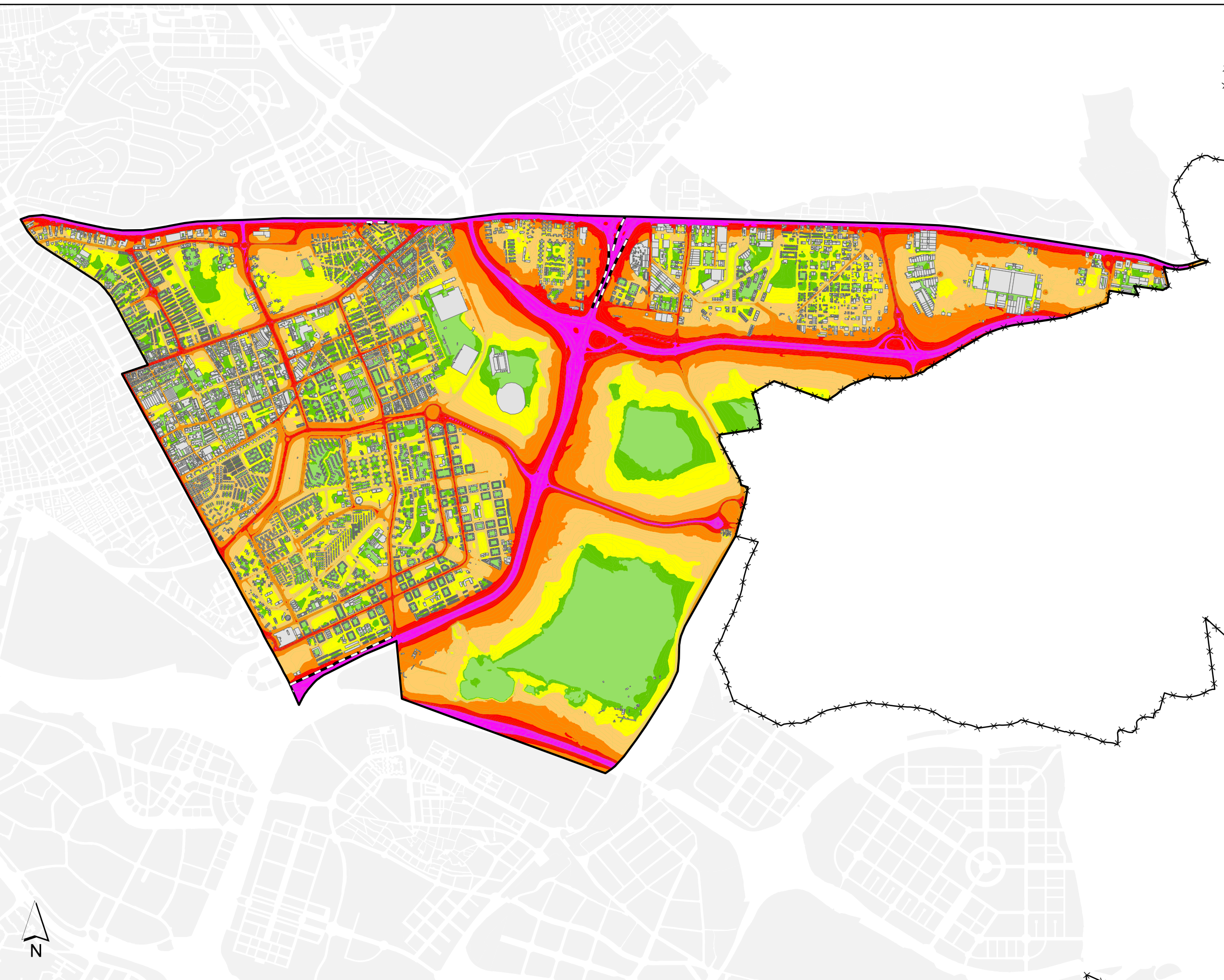
0 500 1.000 1.500 m

Mapa Estratégico de Ruido de Madrid 2016

20 San Blas - Canillejas

Población Expuesta a Niveles Día-Tarde-Noche (L_{den})

Distrito	Rango de Exposición Sonora (dBA)	Nº Personas (centenas)
San Blas - Canillejas	< 55	929
	55 - 60	321
	60 - 65	231
	65 - 70	56
	70 - 75	5
	> 75	0

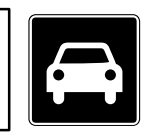


Ag_MAD_Madrid_C_Lden_20

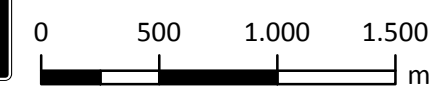
8_4R_20

L_{den}

Nivel Continuo Equivalente Día - Tarde - Noche



1:32.000



L_{den}

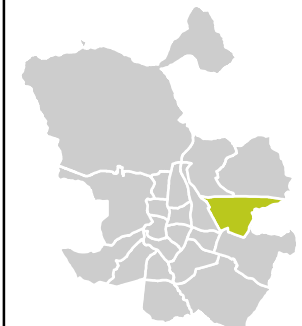
■ < 50 dBA	■ 50 - 55 dBA	■ 55 - 60 dBA	■ 60 - 65 dBA	■ 65 - 70 dBA	■ 70 - 75 dBA	■ > 75 dBA
Edificios	Parcelas	Barreras Acústicas	Límite del Barrio	Límite del Distrito	Límite del Término Municipal	

Mapa Estratégico de Ruido de Madrid 2016

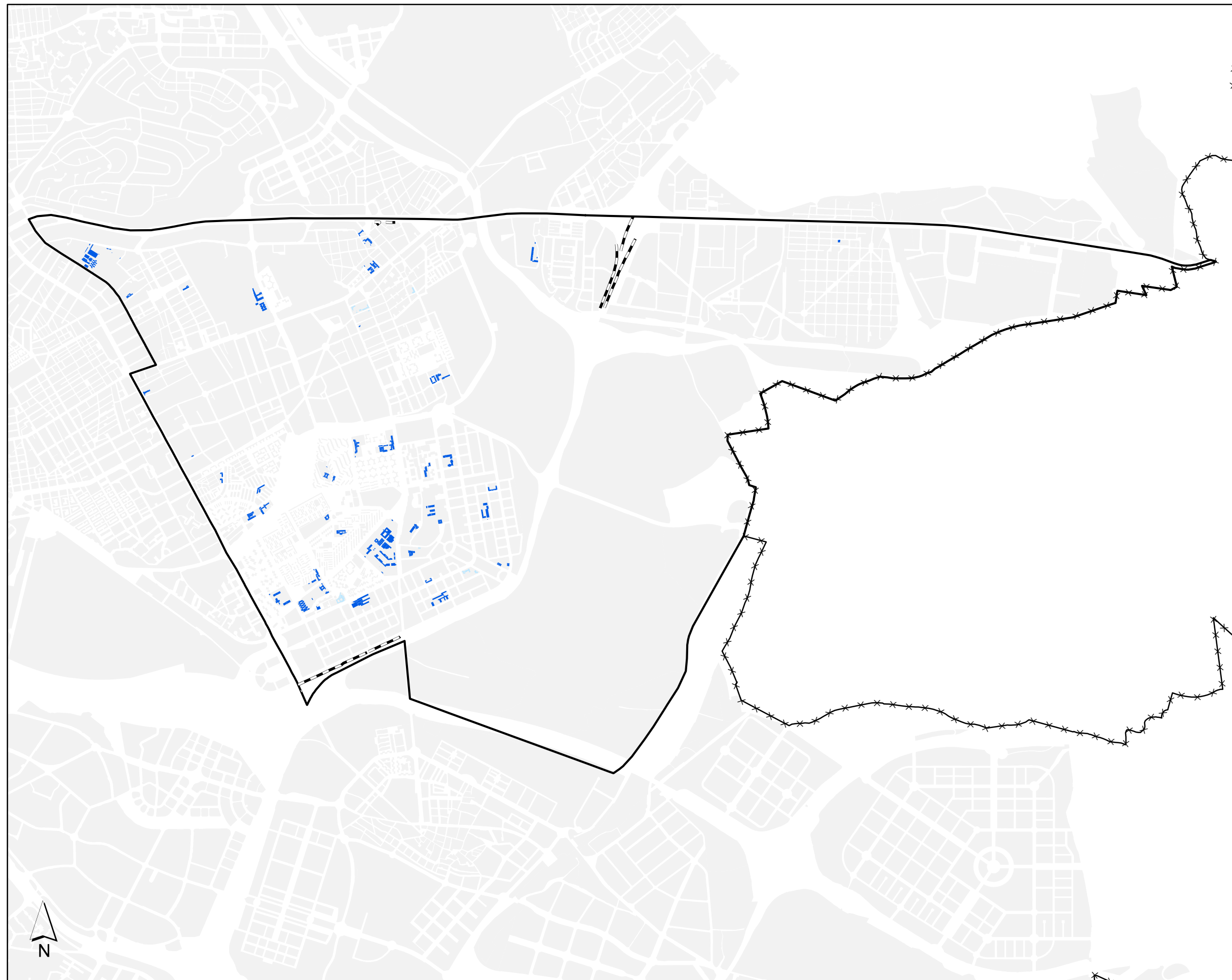
20 San Blas - Canillejas

Edificios Sensibles

L _{den}			
Uso	Rango de Exposición Sonora (dBA)	Nº Edificios	
Educativo	<55	19	
	55-60	22	
	60-65	8	
	65-70	0	
	70-75	0	
Hospitalario	>75	0	
	<55	0	
	55-60	0	
	60-65	0	
	65-70	0	
Social	70-75	0	
	>75	0	
	<55	2	
	55-60	4	
	60-65	2	
L _n	65-70	0	
	70-75	0	
	>75	0	
	Uso	Rango de Exposición Sonora (dBA)	Nº Edificios
	Educativo	<50	32
50-55		17	
55-60		0	
60-65		0	
65-70		0	
Hospitalario	>70	0	
	<50	0	
	50-55	0	
	55-60	0	
	60-65	0	
Social	65-70	0	
	>70	0	
	<50	3	
	50-55	5	
	55-60	0	



- Edificios Educativos
- Edificios Hospitalarios
- Edificios Sociales
- Parcelas
- Barreras Acústicas
- Límite del Distrito
- Límite del Término Municipal



Ag_MAD_Madrid_C_ES_20

8_R_ES_20

Exposición de Centros Educativos, Hospitalarios y Sociales en el Distrito San Blas - Canillejas



1:32.000

0 500 1.000 1.500 m

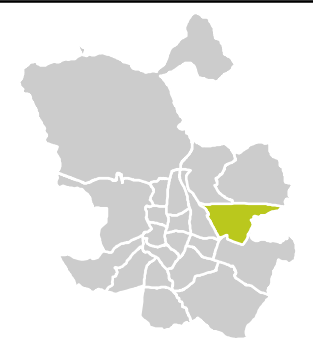
Mapa Estratégico de Ruido de Madrid 2016

20 San Blas - Canillejas

Población Expuesta a Niveles Diurnos (L_d)

Ejes Ferroviarios

Distrito	Rango de Exposición Sonora (dBA)	Nº Personas (centenas)
San Blas - Canillejas	55 - 60	0
	60 - 65	0
	65 - 70	0
	70 - 75	0
	> 75	0



L_d

- 55 - 60 dBA
- 60 - 65 dBA
- 65 - 70 dBA
- 70 - 75 dBA
- > 75 dBA

Edificios
 Estación Tren
 Barreras Acústicas
 Limite del Barrio
 Limite del Distrito
 Limite del Término Municipal

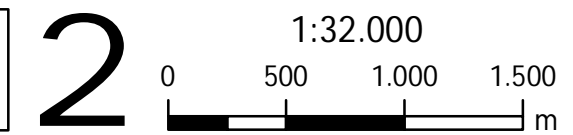


Ag_MAD_Madrid_F_Ld_20

8_1F_20

L_d

Nivel Continuo Equivalente Diurno



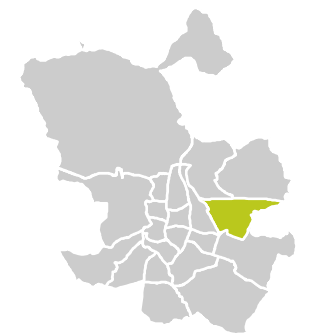
Mapa Estratégico de Ruido de Madrid 2016

20 San Blas - Canillejas

Población Expuesta a Niveles Vespertinos (L_e)

Ejes Ferroviarios

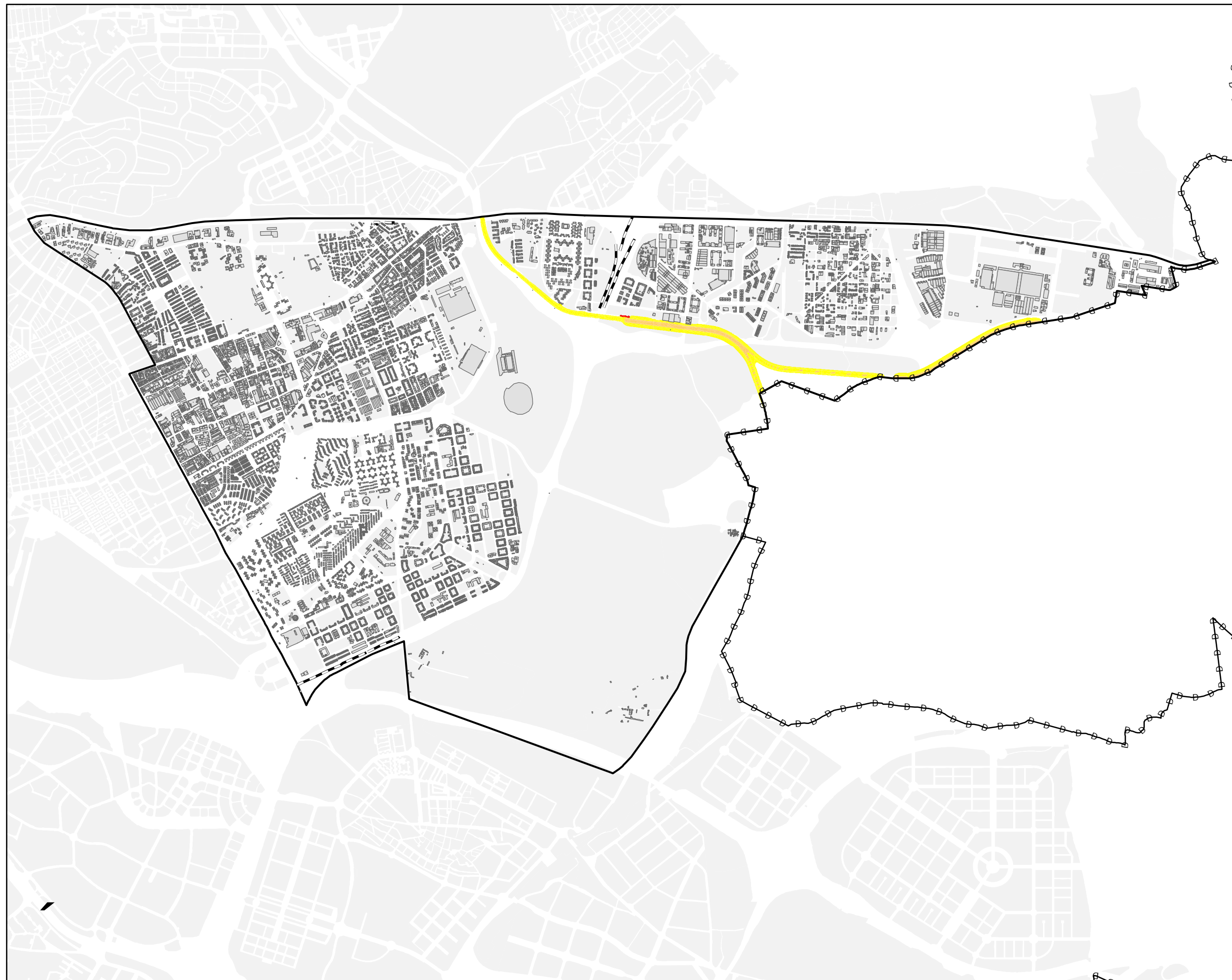
Distrito	Rango de Exposición Sonora (dBA)	Nº Personas (centenas)
San Blas - Canillejas	55 - 60	0
	60 - 65	0
	65 - 70	0
	70 - 75	0
	> 75	0



L_e

- 55 - 60 dBA
- 60 - 65 dBA
- 65 - 70 dBA
- 70 - 75 dBA
- > 75 dBA

- Edificios
- Estación Tren
- Barreras Acústicas
- Limite del Barrio
- Limite del Distrito
- Limite del Término Municipal

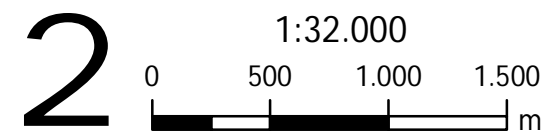


Ag_MAD_Madrid_F_Le_20

8_2F_20

L_e

Nivel Continuo Equivalente Vespertino



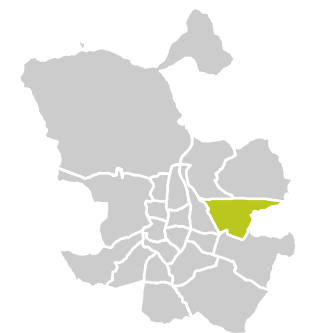
Mapa Estratégico de Ruido de Madrid 2016

20 San Blas - Canillejas

Población Expuesta a Niveles Nocturnos (L_n)

Ejes Ferroviarios

Distrito	Rango de Exposición Sonora (dBA)	Nº Personas (centenas)
San Blas - Canillejas	50 - 55	1
	55 - 60	0
	60 - 65	0
	65 - 70	0
	> 70	0



- L_n
- 50 - 55 dBA
 - 55 - 60 dBA
 - 60 - 65 dBA
 - 65 - 70 dBA
 - > 70 dBA
- Edificios
 - Estación Tren
 - Barreras Acústicas
 - Límite del Barrio
 - Límite del Distrito
 - Límite del Término Municipal

Ag_MAD_Madrid_F_Ln_20

8_3F_20

L_n

Nivel Continuo Equivalente Nocturno



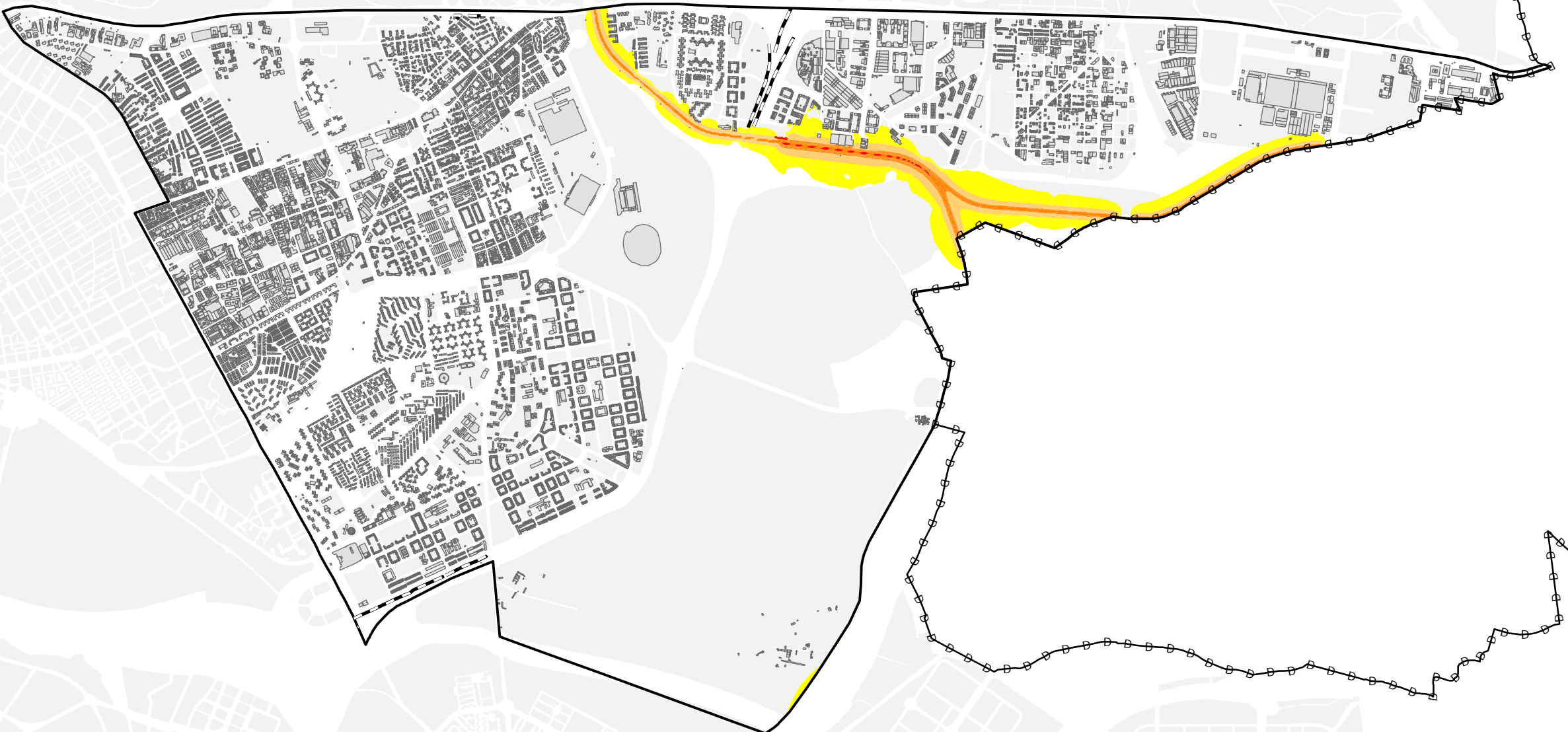
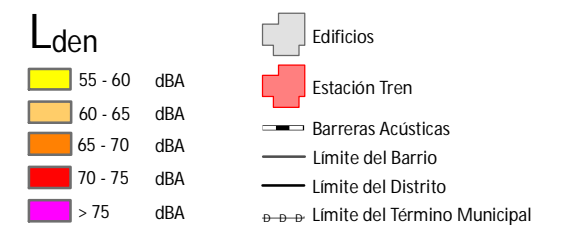
Mapa Estratégico de Ruido de Madrid 2016

20 San Blas - Canillejas

Población Expuesta a Niveles Día-Tarde-Noche (L_{den})

Ejes Ferroviarios

Distrito	Rango de Exposición Sonora (dBA)	Nº Personas (centenas)
San Blas - Canillejas	55 - 60	1
	60 - 65	0
	65 - 70	0
	70 - 75	0
	> 75	0

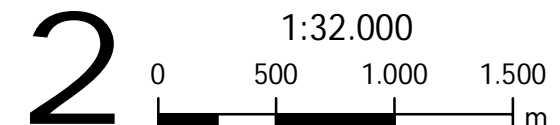


Ag_MAD_Madrid_F_Lden_20

8_4F_20

L_{den}

Nivel Continuo Equivalente Día - Tarde - Noche



Mapa Estratégico de Ruido de Madrid 2016

20 San Blas - Canillejas

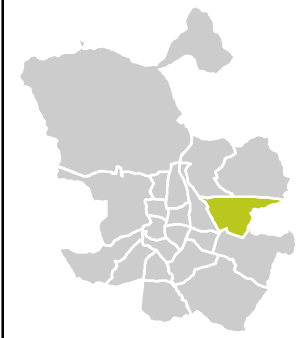
Edificios Sensibles

Lden

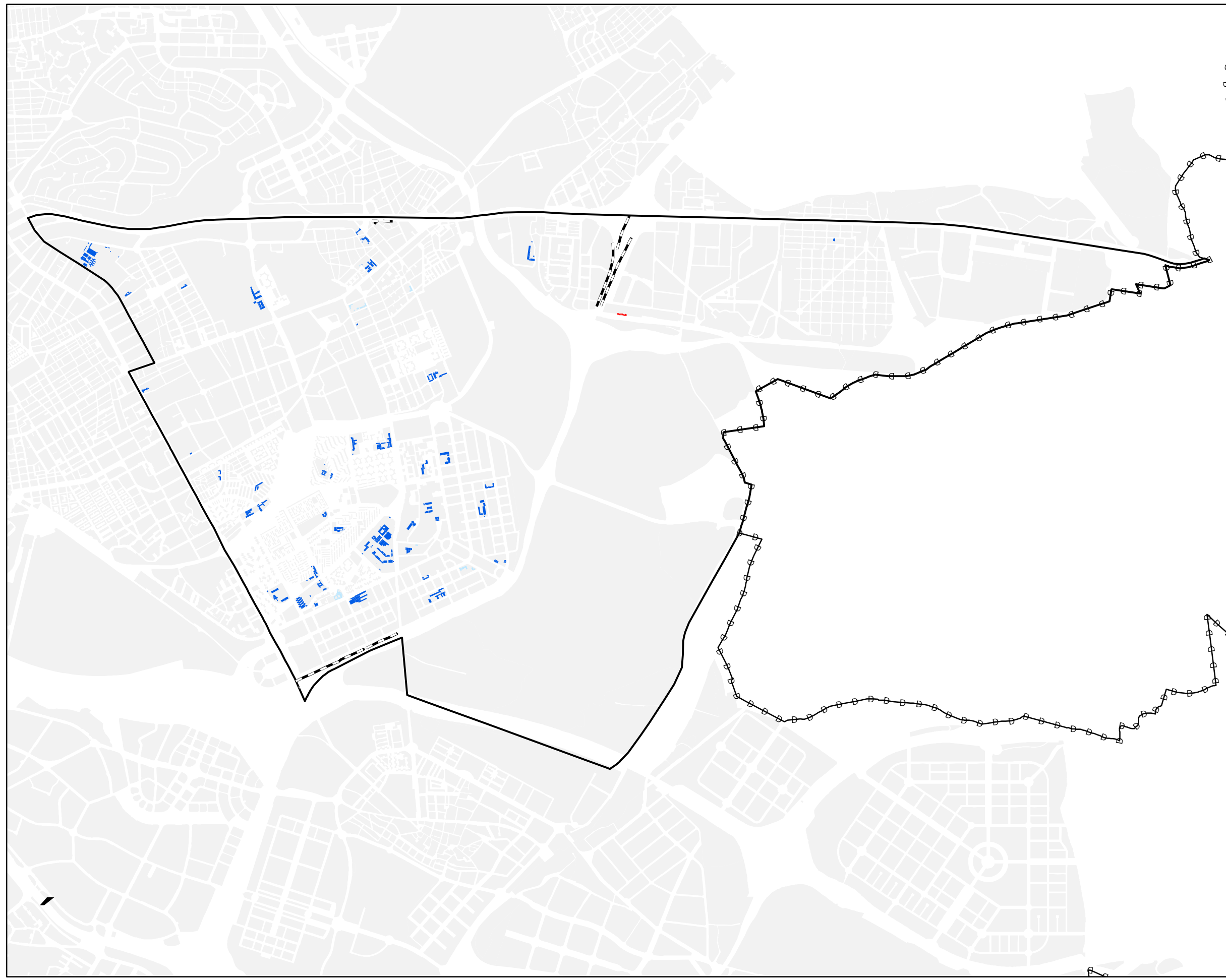
Uso	Rango de Exposición Sonora (dBA)	Nº Edificios
Educativo	< 55	49
	55 - 60	0
	60 - 65	0
	65 - 70	0
	> 75	0
Hospitalario	< 55	0
	55 - 60	0
	60 - 65	0
	65 - 70	0
	> 75	0
Social	< 55	8
	55 - 60	0
	60 - 65	0
	65 - 70	0
	> 75	0

Ln

Uso	Rango de Exposición Sonora (dBA)	Nº Edificios
Educativo	< 50	49
	50 - 55	0
	55 - 60	0
	60 - 65	0
	> 70	0
Hospitalario	< 50	0
	50 - 55	0
	55 - 60	0
	60 - 65	0
	> 70	0
Social	< 50	8
	50 - 55	0
	55 - 60	0
	60 - 65	0
	> 70	0



- Edificios Educativos
- Edificios Hospitalarios
- Edificios Sociales
- Estación Tren
- Parcelas
- Barreras Acústicas
- Límite del Distrito
- Límite del Término Municipal



Ag_MAD_Madrid_F_ES_20

8_F_ES_20

Exposición de Centros Educativos, Hospitalarios y Sociales en el Distrito San Blas - Canillejas

