

# Mapa Estratégico de Ruido del Distrito de Villa de Vallecas



# Mapa Estratégico de Ruido de Madrid 2016

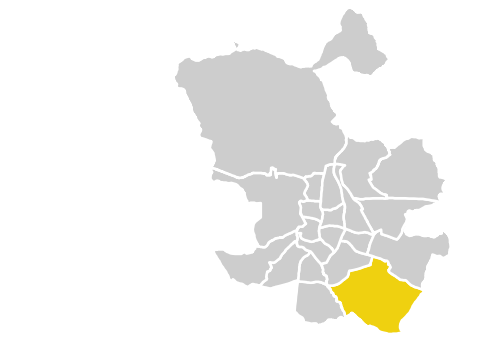
18

Villa de Vallecas

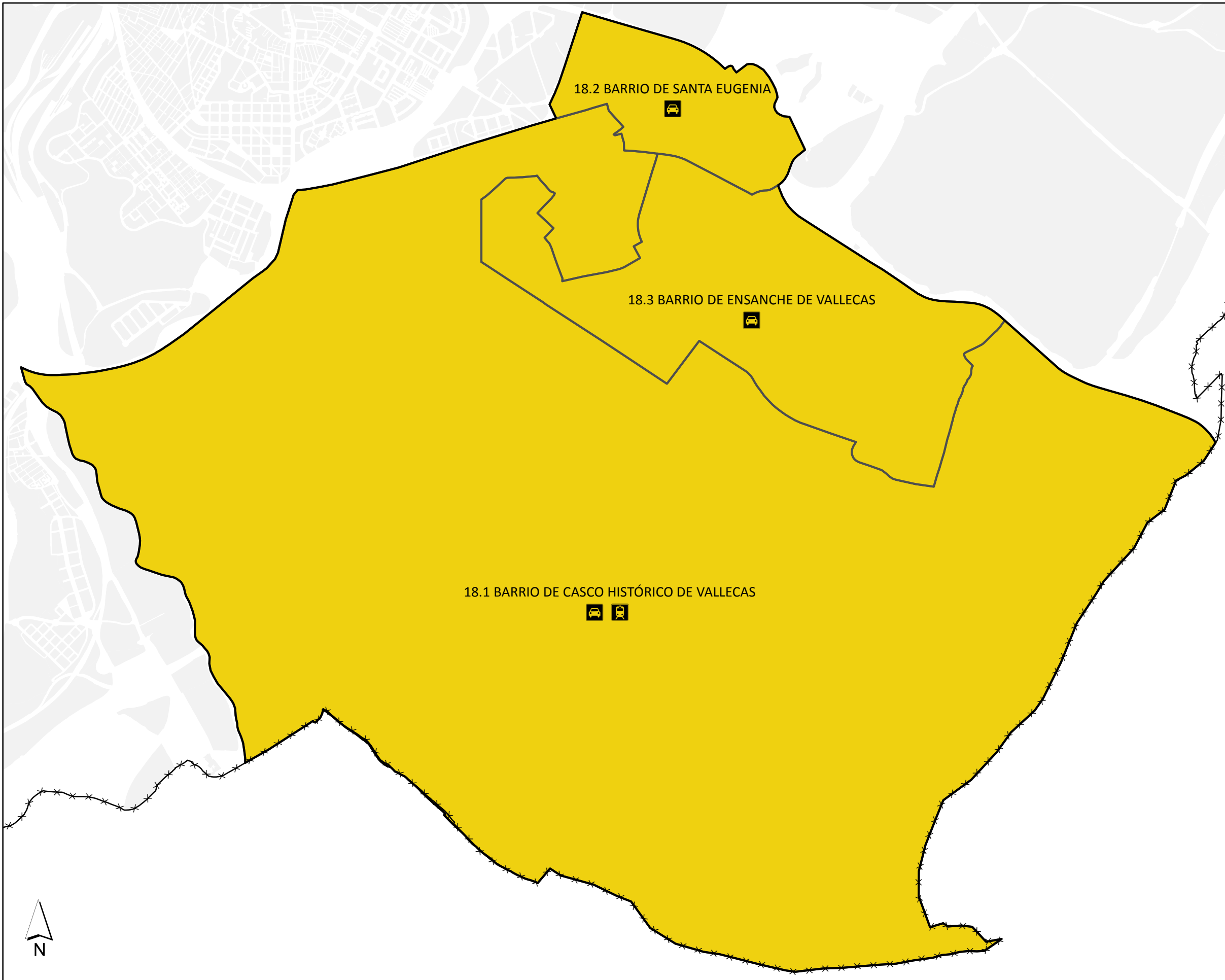
DATOS ADMINISTRATIVOS DEL DISTRITO VILLA DE VALLECAS

Barrio	Superficie (ha)	Población 2016 (centenas)	Densidad (Hab/ha)
18.1 Casco Histórico de Vallecas	4.937,08	778	15,75
18.2 Santa Eugenia	208,02	244	117,24

\* No existen datos disponibles del barrio Ensanche de Vallecas a 01-01-2017



- Parcelas
- Tráfico Rodado
- Tráfico Ferroviario
- Límite del Barrio
- Límite del Distrito
- Límite del Término Municipal

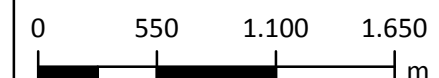


Ag\_MAD\_Madrid\_Adm\_18

8\_Adm\_18

Distribución Administrativa del Distrito Villa de Vallecas

1:35.000



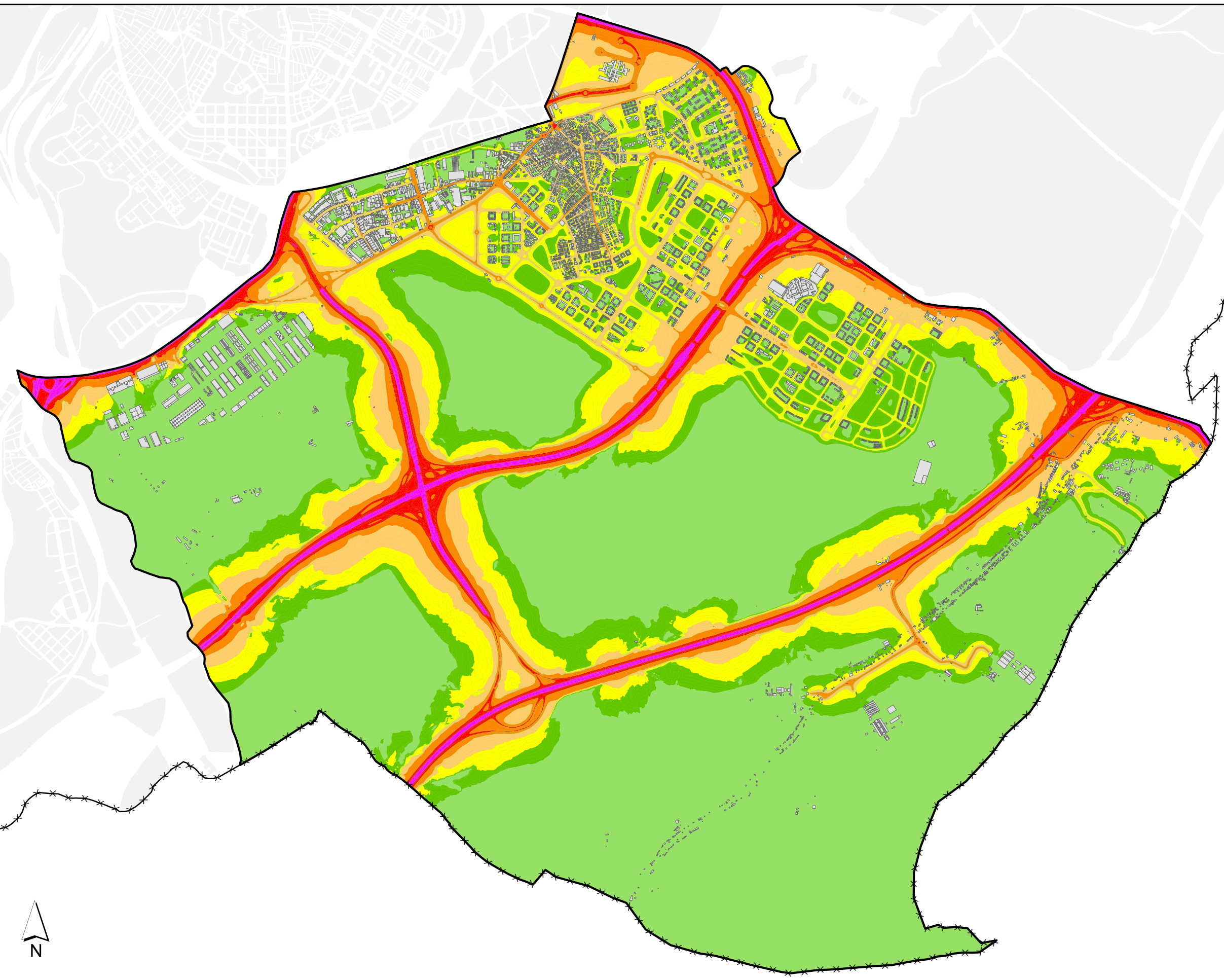
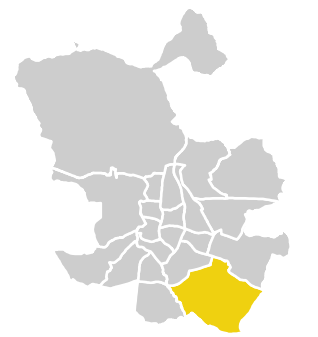
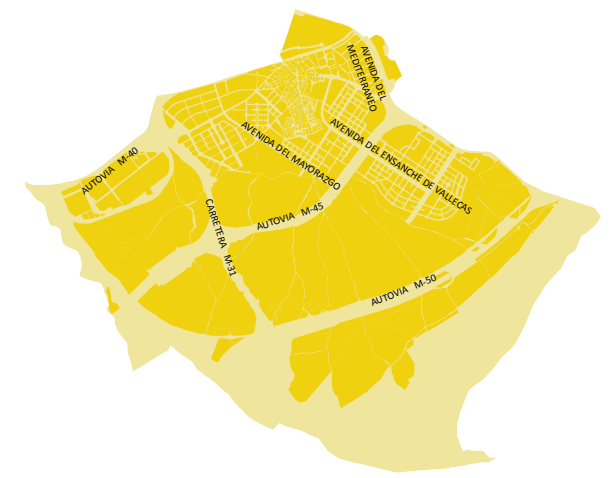
# Mapa Estratégico de Ruido de Madrid 2016

18

Villa de Vallecas

## Población Expuesta a Niveles Diurnos (L<sub>d</sub>)

Distrito	Rango de Exposición Sonora (dBA)	Nº Personas (centenas)
Villa de Vallecas	< 55	798
	55 - 60	199
	60 - 65	39
	65 - 70	1
	70 - 75	0
	> 75	0



**L<sub>d</sub>**

	< 50 dBA		Edificios
	50 - 55 dBA		Parcelas
	55 - 60 dBA		Barreras Acústicas
	60 - 65 dBA		Límite del Barrio
	65 - 70 dBA		Límite del Distrito
	70 - 75 dBA		Límite del Término Municipal
	> 75 dBA		

Ag\_MAD\_Madrid\_C\_Ld\_18

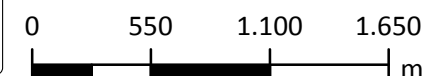
8\_1R\_18

L<sub>d</sub>

Nivel Continuo Equivalente Diurno



1:35.000



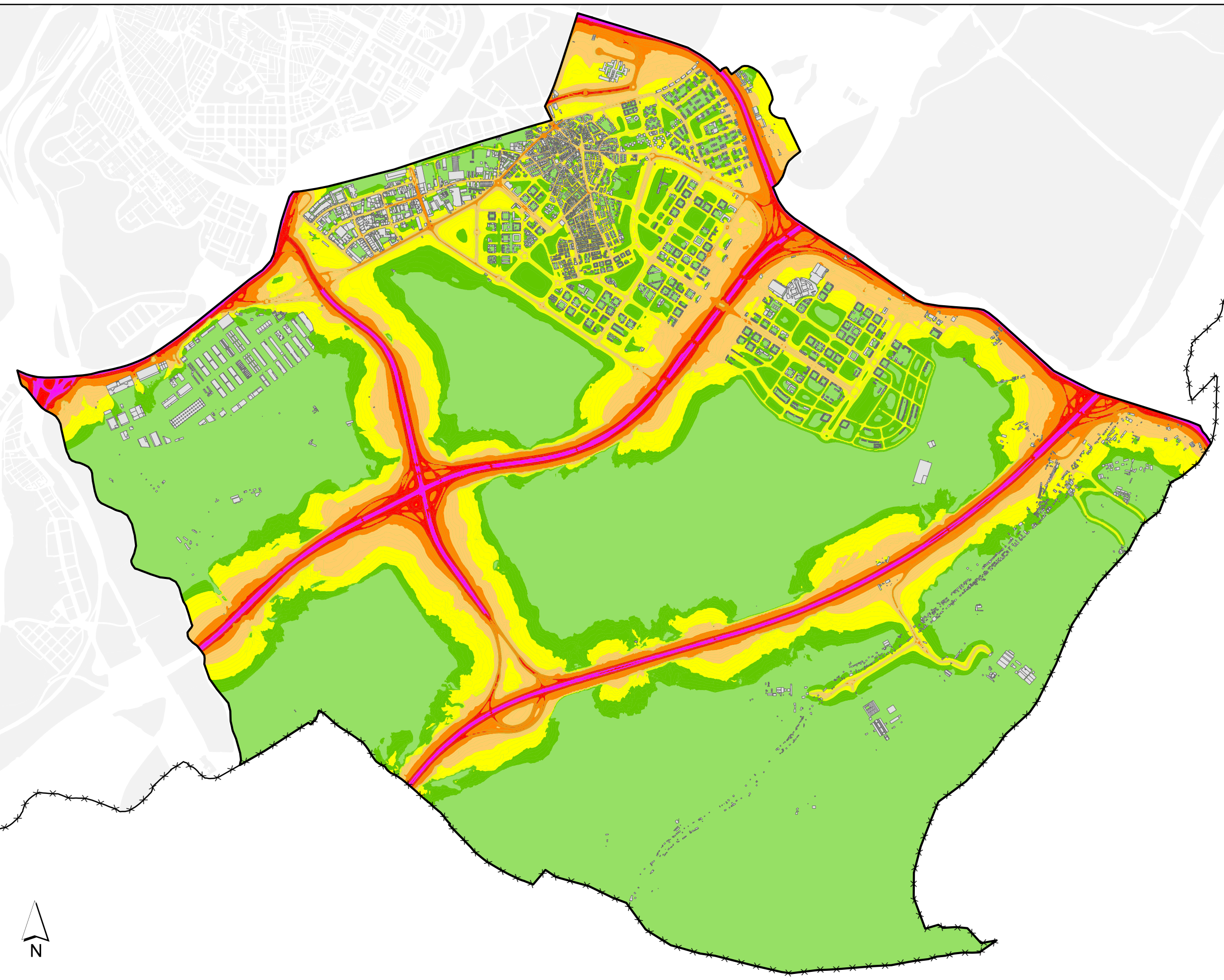
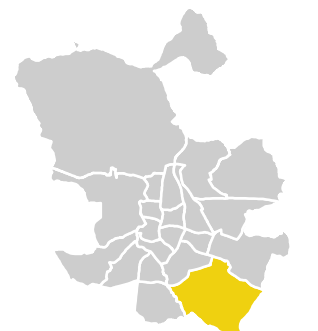
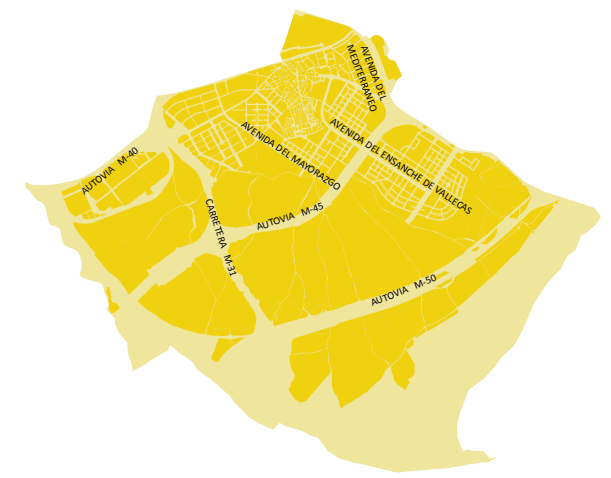
# Mapa Estratégico de Ruido de Madrid 2016

18

Villa de Vallecas

Población Expuesta a Niveles Vespertinos ( $L_e$ )

Distrito	Rango de Exposición Sonora (dBA)	Nº Personas (centenas)
Villa de Vallecas	< 55	850
	55 - 60	164
	60 - 65	22
	65 - 70	0
	70 - 75	0
	> 75	0



**$L_e$**

<span style="color: green;">■</span> < 50 dBA	<span style="color: green;">■</span> Edificios
<span style="color: yellow;">■</span> 50 - 55 dBA	<span style="color: grey;">■</span> Parcelas
<span style="color: orange;">■</span> 55 - 60 dBA	<span style="color: black;">—</span> Barreras Acústicas
<span style="color: red;">■</span> 60 - 65 dBA	<span style="color: black;">—</span> Límite del Barrio
<span style="color: pink;">■</span> 65 - 70 dBA	<span style="color: black;">—</span> Límite del Distrito
<span style="color: red;">■</span> 70 - 75 dBA	<span style="color: black;">-x-x-</span> Límite del Término Municipal
<span style="color: pink;">■</span> > 75 dBA	

Ag\_MAD\_Madrid\_C\_Le\_18

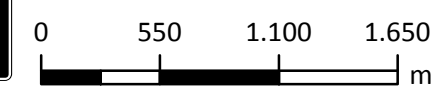
8\_2R\_18

**$L_e$**

Nivel Continuo Equivalente Vespertino



1:35.000



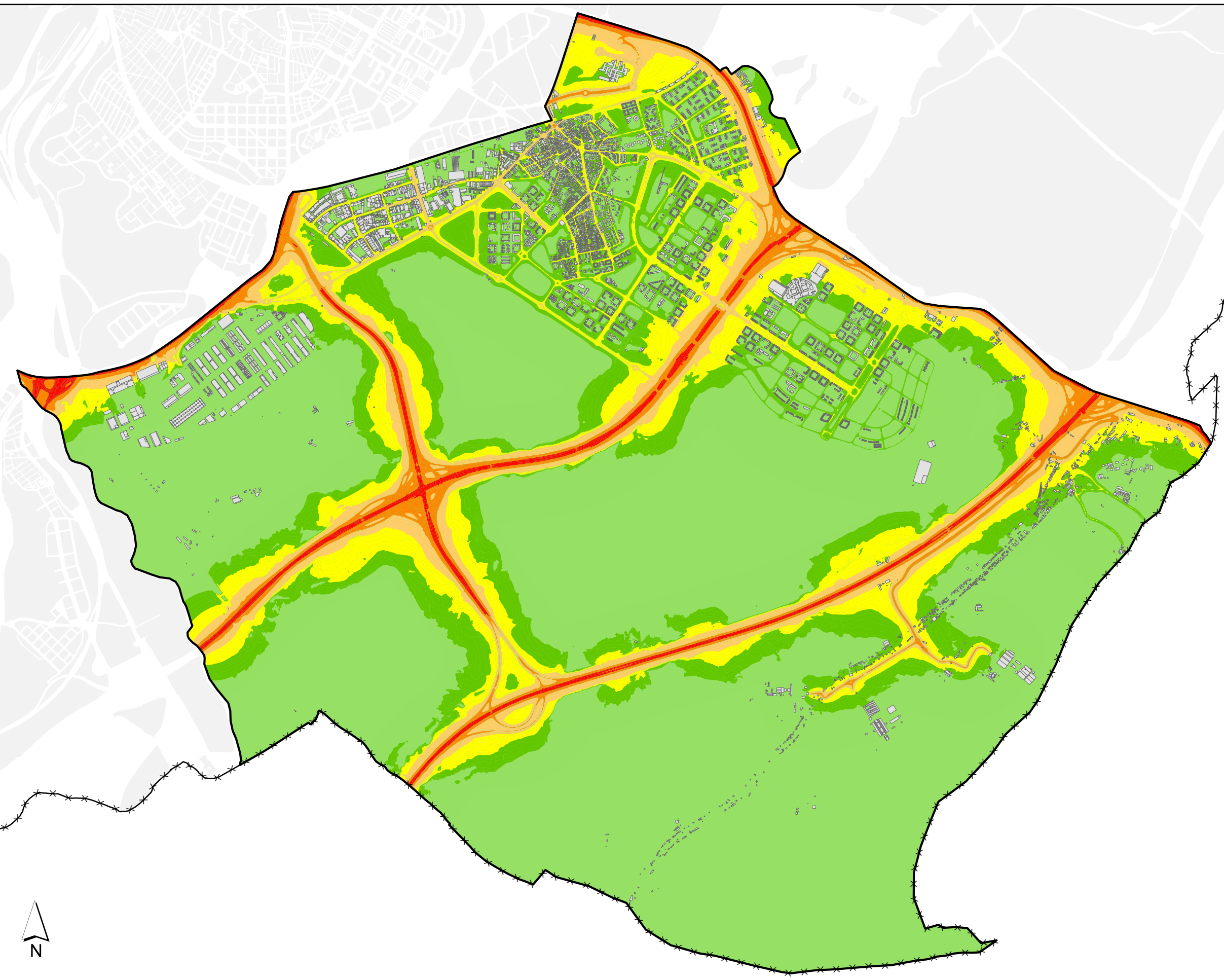
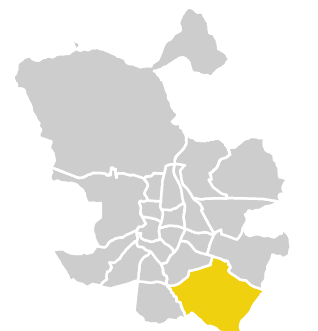
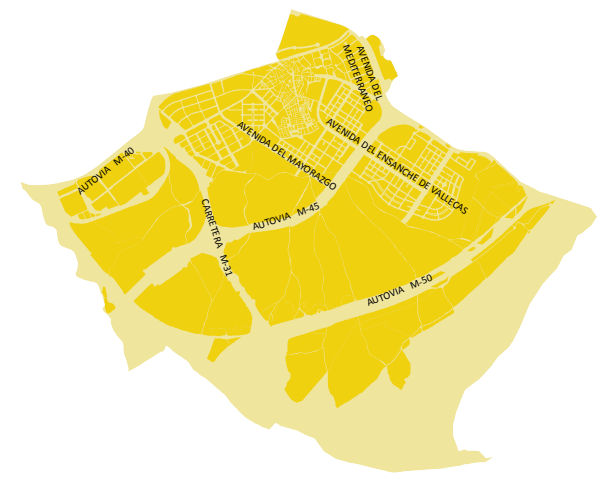
# Mapa Estratégico de Ruido de Madrid 2016

18

Villa de Vallecas

Población Expuesta a Niveles Nocturnos ( $L_n$ )

Distrito	Rango de Exposición Sonora (dBA)	Nº Personas (centenas)
Villa de Vallecas	< 50	823
	50 - 55	179
	55 - 60	34
	60 - 65	1
	65 - 70	0
	> 70	0



Ag\_MAD\_Madrid\_C\_Ln\_18

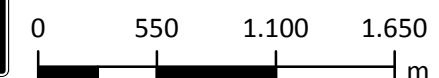
8\_3R\_18

$L_n$

Nivel Continuo Equivalente Nocturno



1:35.000



**$L_n$**

	< 50	dBA		Edificios
	50 - 55	dBA		Parcelas
	55 - 60	dBA		Barreras Acústicas
	60 - 65	dBA		Límite del Barrio
	65 - 70	dBA		Límite del Distrito
	> 70	dBA		Límite del Término Municipal

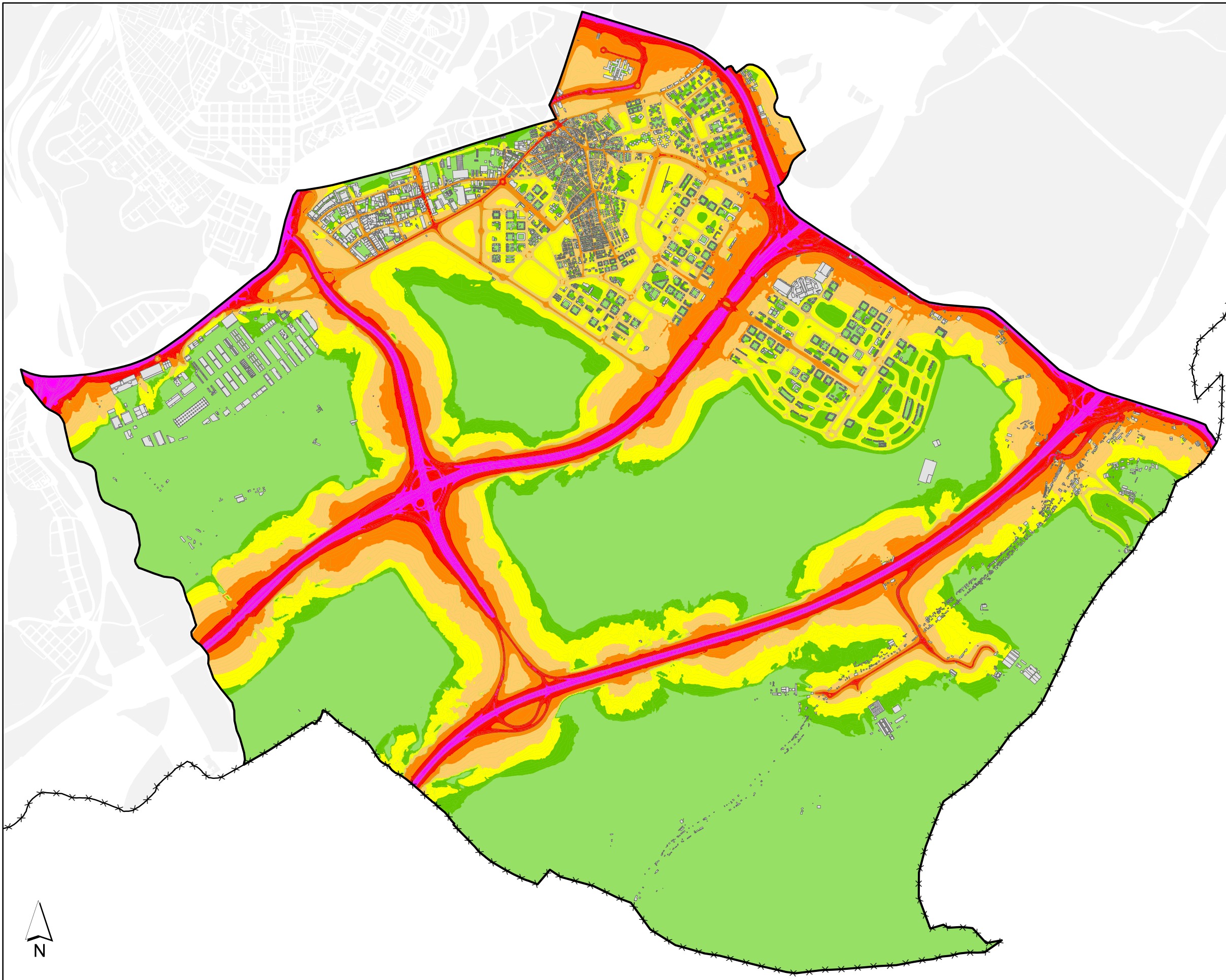
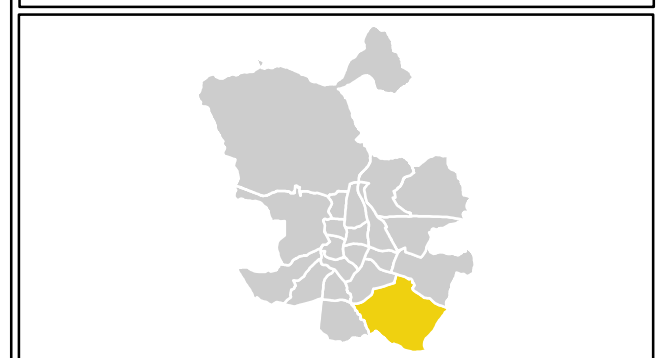
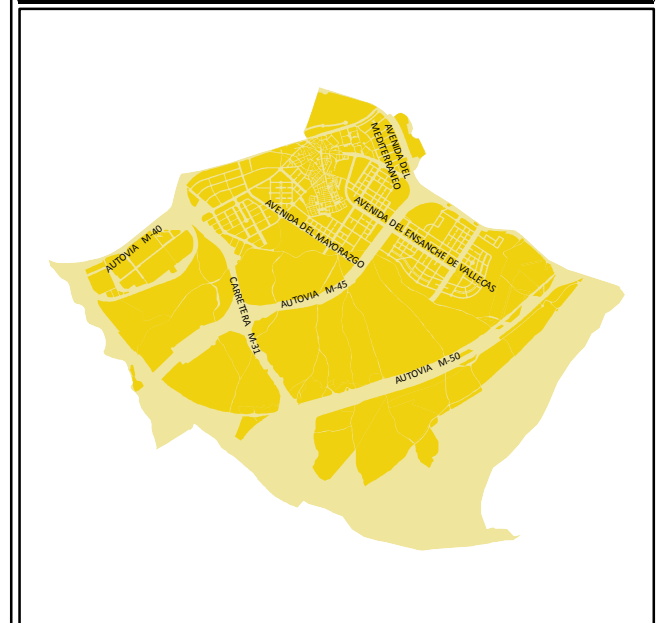
# Mapa Estratégico de Ruido de Madrid 2016

18

Villa de Vallecas

Población Expuesta a Niveles Día-Tarde-Noche ( $L_{den}$ )

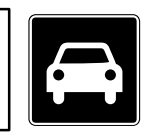
Distrito	Rango de Exposición Sonora (dBA)	Nº Personas (centenas)
Villa de Vallecas	< 55	659
	55 - 60	259
	60 - 65	106
	65 - 70	13
	70 - 75	0
	> 75	0



Ag\_MAD\_Madrid\_C\_Lden\_18  
8\_4R\_18

$L_{den}$

Nivel Continuo Equivalente Día - Tarde - Noche



1:35.000  
0 550 1.100 1.650 m

**$L_{den}$**

<span style="display:inline-block; width:10px; height:10px; background-color:#90EE90; border:1px solid black;"></span> < 50 dBA	<span style="display:inline-block; width:10px; height:10px; background-color:#90EE90; border:1px solid black;"></span> Edificios
<span style="display:inline-block; width:10px; height:10px; background-color:#90EE90; border:1px solid black;"></span> 50 - 55 dBA	<span style="display:inline-block; width:10px; height:10px; background-color:#D3D3D3; border:1px solid black;"></span> Parcelas
<span style="display:inline-block; width:10px; height:10px; background-color:#FFFF00; border:1px solid black;"></span> 55 - 60 dBA	<span style="display:inline-block; width:10px; height:10px; border-top:1px dashed black;"></span> Barreras Acústicas
<span style="display:inline-block; width:10px; height:10px; background-color:#FFD700; border:1px solid black;"></span> 60 - 65 dBA	<span style="display:inline-block; width:10px; height:10px; border-top:1px solid black;"></span> Límite del Barrio
<span style="display:inline-block; width:10px; height:10px; background-color:#FF8C00; border:1px solid black;"></span> 65 - 70 dBA	<span style="display:inline-block; width:10px; height:10px; border-top:1px solid black;"></span> Límite del Distrito
<span style="display:inline-block; width:10px; height:10px; background-color:#FF0000; border:1px solid black;"></span> 70 - 75 dBA	<span style="display:inline-block; width:10px; height:10px; border-top:1px dashed black;"></span> Límite del Término Municipal
<span style="display:inline-block; width:10px; height:10px; background-color:#FF00FF; border:1px solid black;"></span> > 75 dBA	

# Mapa Estratégico de Ruido de Madrid 2016

18

Villa de Vallecas

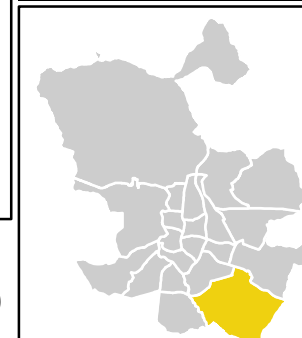
## Edificios Sensibles

$L_{den}$

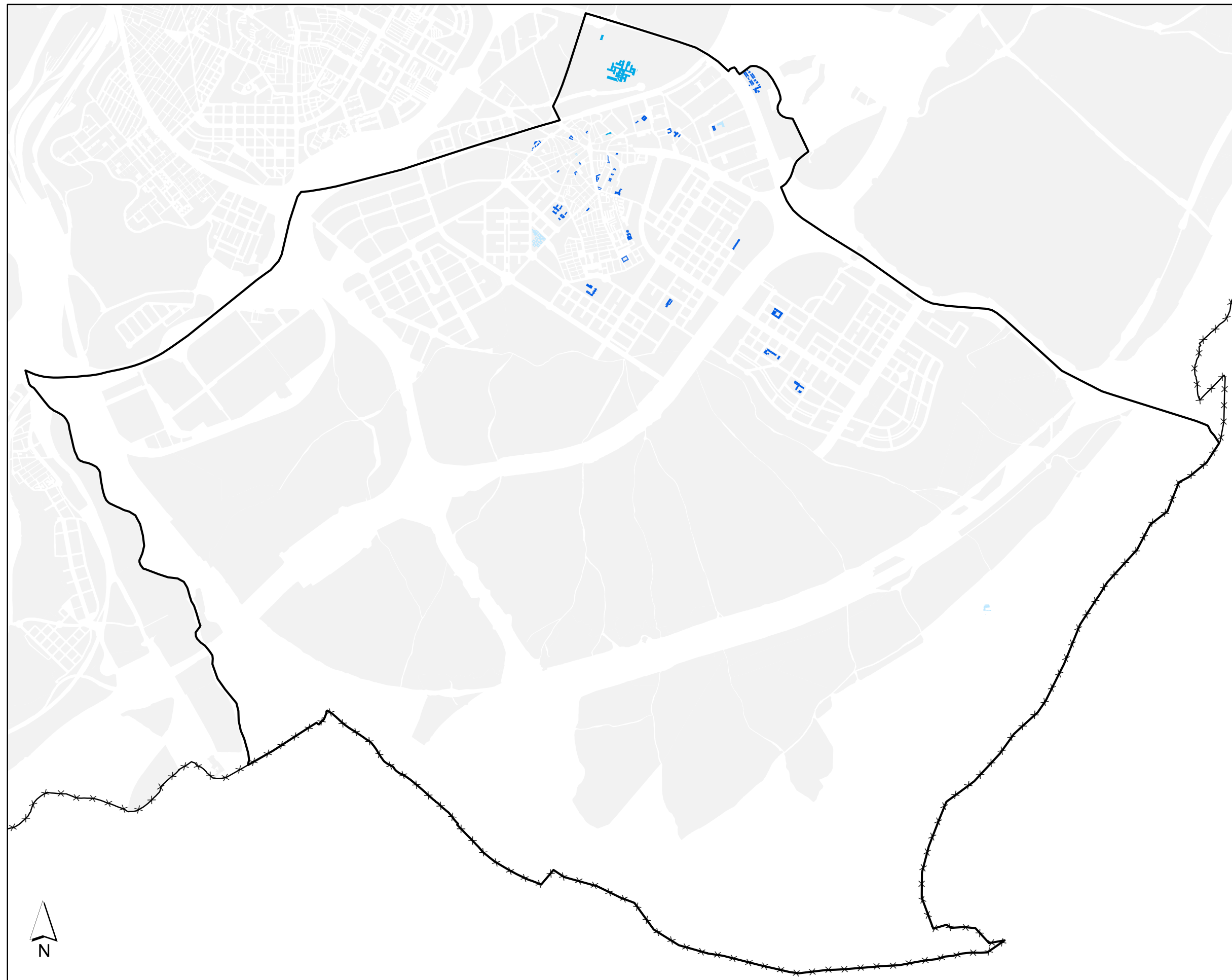
Uso	Rango de Exposición Sonora (dBA)	Nº Edificios
Educativo	<55	10
	55-60	16
	60-65	6
	65-70	0
	70-75	0
	>75	0
Hospitalario	<55	0
	55-60	1
	60-65	1
	65-70	0
	70-75	0
	>75	0
Social	<55	4
	55-60	0
	60-65	0
	65-70	0
	70-75	0
	>75	0

$L_n$

Uso	Rango de Exposición Sonora (dBA)	Nº Edificios
Educativo	<50	20
	50-55	10
	55-60	2
	60-65	0
	65-70	0
	>70	0
Hospitalario	<50	1
	50-55	1
	55-60	0
	60-65	0
	65-70	0
	>70	0
Social	<50	4
	50-55	0
	55-60	0
	60-65	0
	65-70	0
	>70	0



- Edificios Educativos
- Edificios Hospitalarios
- Edificios Sociales
- Parcelas
- Barreras Acústicas
- Límite del Distrito
- Límite del Término Municipal



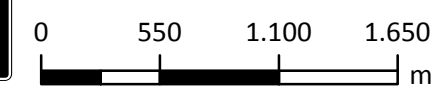
Ag\_MAD\_Madrid\_C\_ES\_18

8\_R\_ES\_18

Exposición de Centros Educativos, Hospitalarios y Sociales en el Distrito Villa de Vallecas



1:35.000







# Mapa Estratégico de Ruido de Madrid 2016

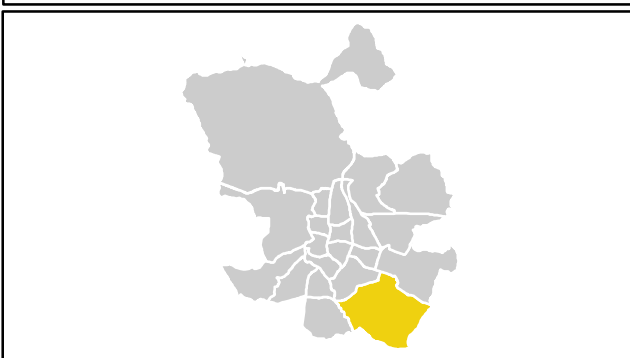
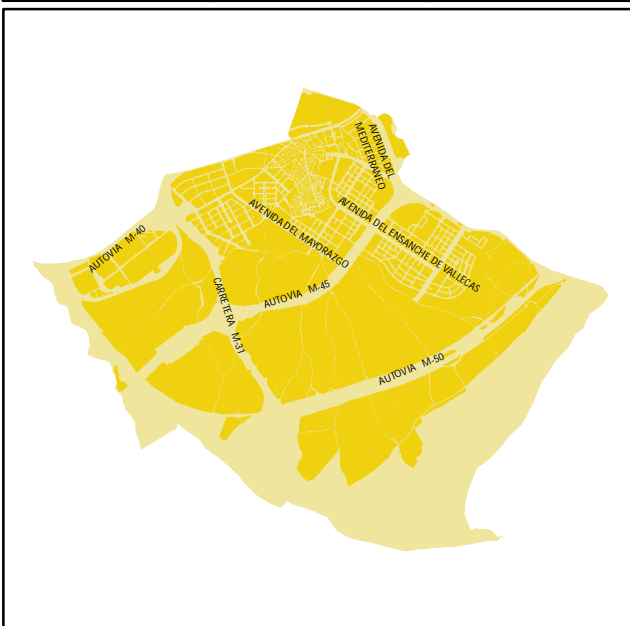
18

Villa de Vallecas

Población Expuesta a Niveles Vespertinos (L<sub>e</sub>)

Ejes Ferroviarios

Distrito	Rango de Exposición Sonora (dBA)	Nº Personas (centenas)
Villa de Vallecas	55 - 60	0
	60 - 65	0
	65 - 70	0
	70 - 75	0
	> 75	0



- Le
- 55 - 60 dBA
- 60 - 65 dBA
- 65 - 70 dBA
- 70 - 75 dBA
- > 75 dBA
- Edificios
- Estación Tren
- Barreras Acústicas
- Limite del Barrio
- Limite del Distrito
- Limite del Término Municipal

Ag\_MAD\_Madrid\_F\_Le\_18

8\_2F\_18

Le

Nivel Continuo Equivalente Vespertino

2

1:35.000



# Mapa Estratégico de Ruido de Madrid 2016

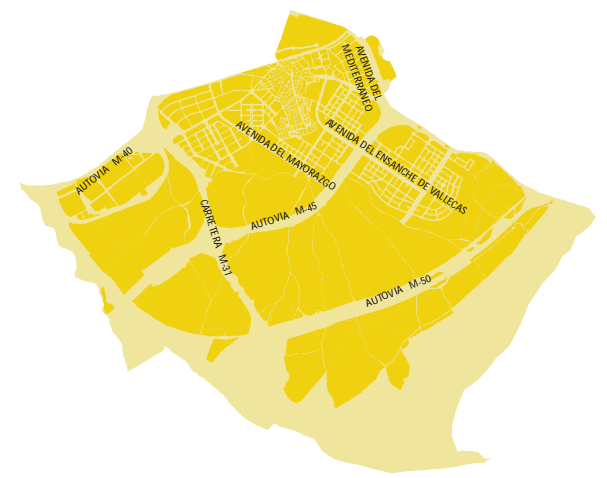
18

Villa de Vallecas

Población Expuesta a Niveles Nocturnos ( $L_n$ )

Ejes Ferroviarios

Distrito	Rango de Exposición Sonora (dBA)	Nº Personas (centenas)
Villa de Vallecas	50 - 55	0
	55 - 60	0
	60 - 65	0
	65 - 70	0
	> 70	0



- $L_n$
- 50 - 55 dBA
- 55 - 60 dBA
- 60 - 65 dBA
- 65 - 70 dBA
- > 70 dBA
- Edificios
- Estación Tren
- Barreras Acústicas
- Límite del Barrio
- Límite del Distrito
- Límite del Término Municipal

Ag\_MAD\_Madrid\_F\_Ln\_18

8\_3F\_18

$L_n$

Nivel Continuo Equivalente Nocturno

2

1:35.000



# Mapa Estratégico de Ruido de Madrid 2016

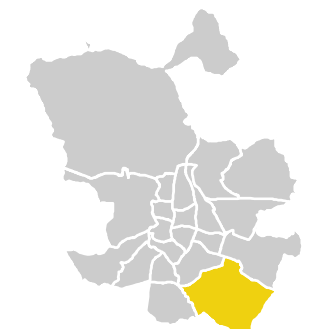
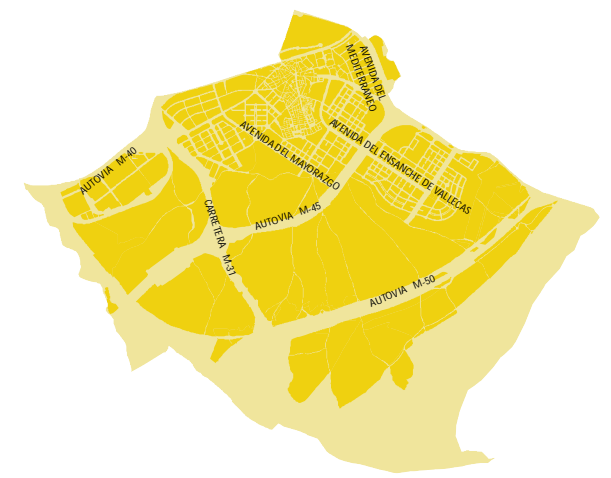
18

Villa de Vallecas

Población Expuesta a Niveles Día-Tarde-Noche ( $L_{den}$ )

Ejes Ferroviarios

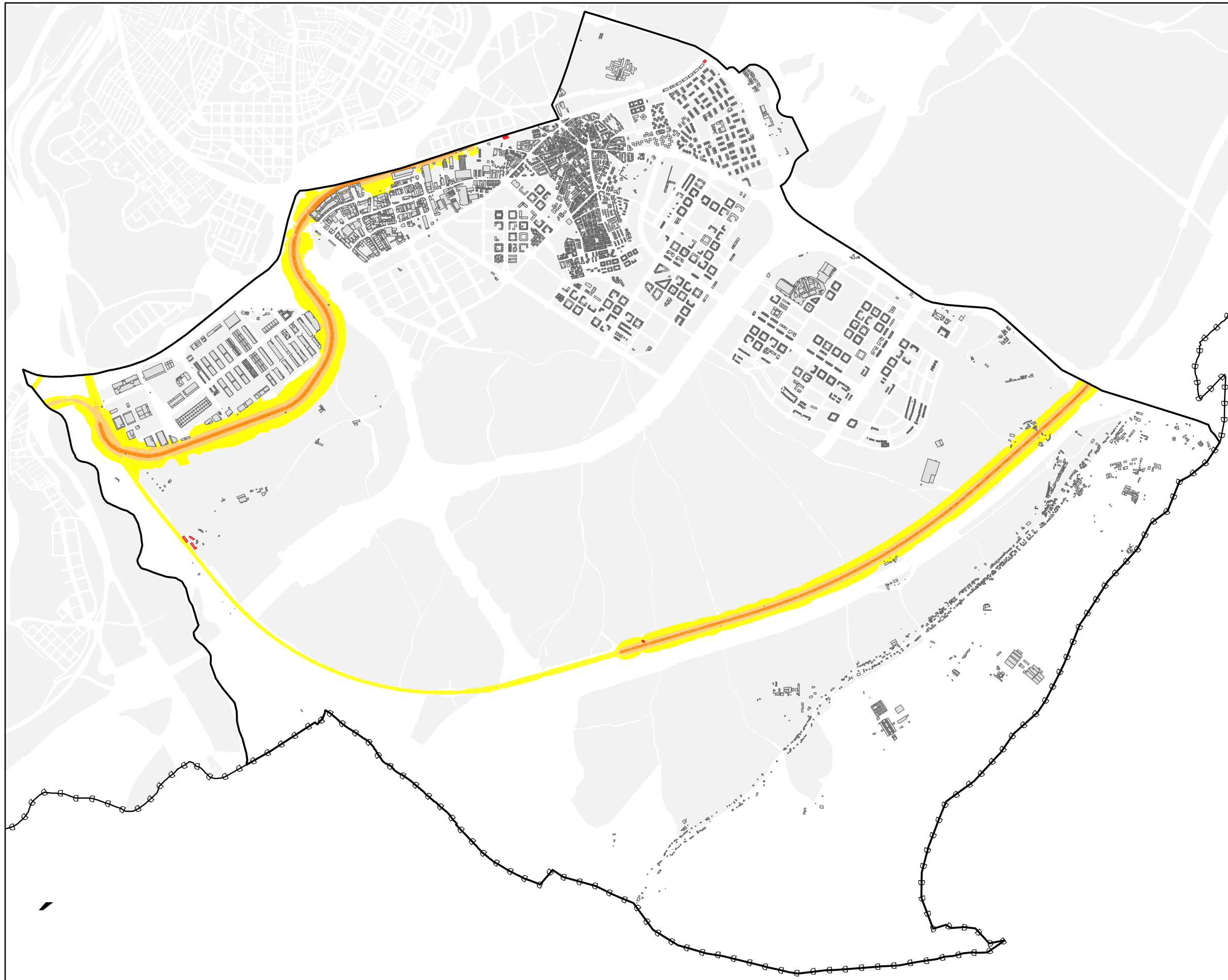
Distrito	Rango de Exposición Sonora (dBA)	Nº Personas (centenas)
Villa de Vallecas	55 - 60	0
	60 - 65	0
	65 - 70	0
	70 - 75	0
	> 75	0



**$L_{den}$**

- 55 - 60 dBA
- 60 - 65 dBA
- 65 - 70 dBA
- 70 - 75 dBA
- > 75 dBA

Edificios  
 Estación Tren  
 Barreras Acústicas  
 Limite del Barrio  
 Limite del Distrito  
 Limite del Término Municipal



Ag\_MAD\_Madrid\_F\_Lden\_18

8\_4F\_18

$L_{den}$

Nivel Continuo Equivalente Día - Tarde - Noche

2

1:35.000

0 550 1.100 1.650 m

# Mapa Estratégico de Ruido de Madrid 2016

18

Villa de Vallecas

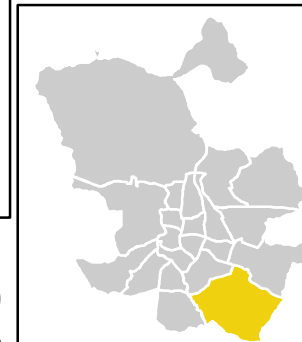
## Edificios Sensibles

### L<sub>den</sub>

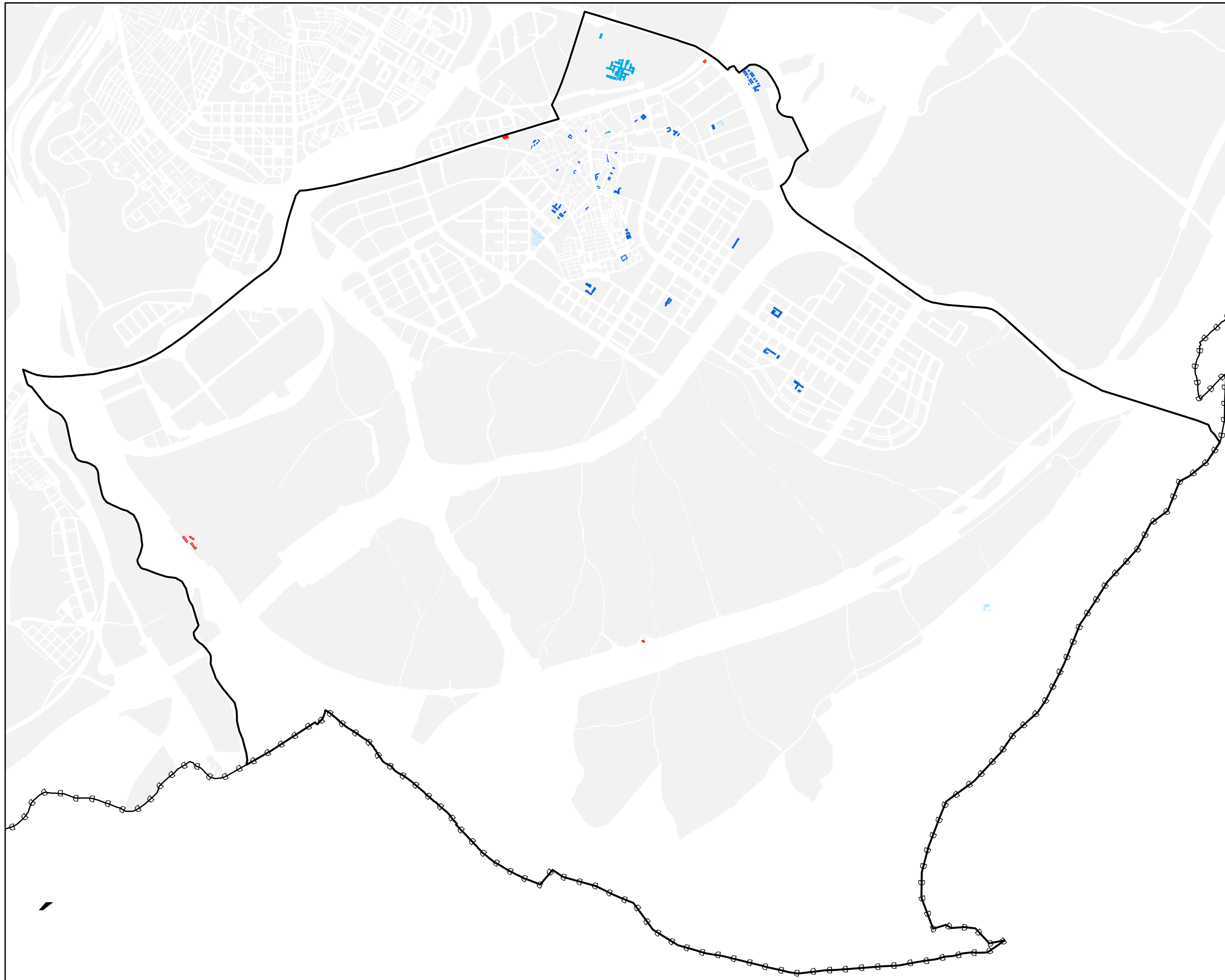
Uso	Rango de Exposición Sonora (dBA)	Nº Edificios
Educativo	< 55	32
	55 - 60	0
	60 - 65	0
	65 - 70	0
	> 75	0
Hospitalario	< 55	2
	55 - 60	0
	60 - 65	0
	65 - 70	0
	> 75	0
Social	< 55	4
	55 - 60	0
	60 - 65	0
	65 - 70	0
	> 75	0

### L<sub>n</sub>

Uso	Rango de Exposición Sonora (dBA)	Nº Edificios
Educativo	< 50	32
	50 - 55	0
	55 - 60	0
	60 - 65	0
	> 70	0
Hospitalario	< 50	2
	50 - 55	0
	55 - 60	0
	60 - 65	0
	> 70	0
Social	< 50	4
	50 - 55	0
	55 - 60	0
	60 - 65	0
	> 70	0



- Edificios Educativos
- Edificios Hospitalarios
- Edificios Sociales
- Estación Tren
- Parcelas
- Barreras Acústicas
- Límite del Distrito
- Límite del Término Municipal



Ag\_MAD\_Madrid\_F\_ES\_18

8\_F\_ES\_18

Exposición de Centros Educativos, Hospitalarios y Sociales en el Distrito Villa de Vallecas

2

1:35.000

0 550 1.100 1.650 m