

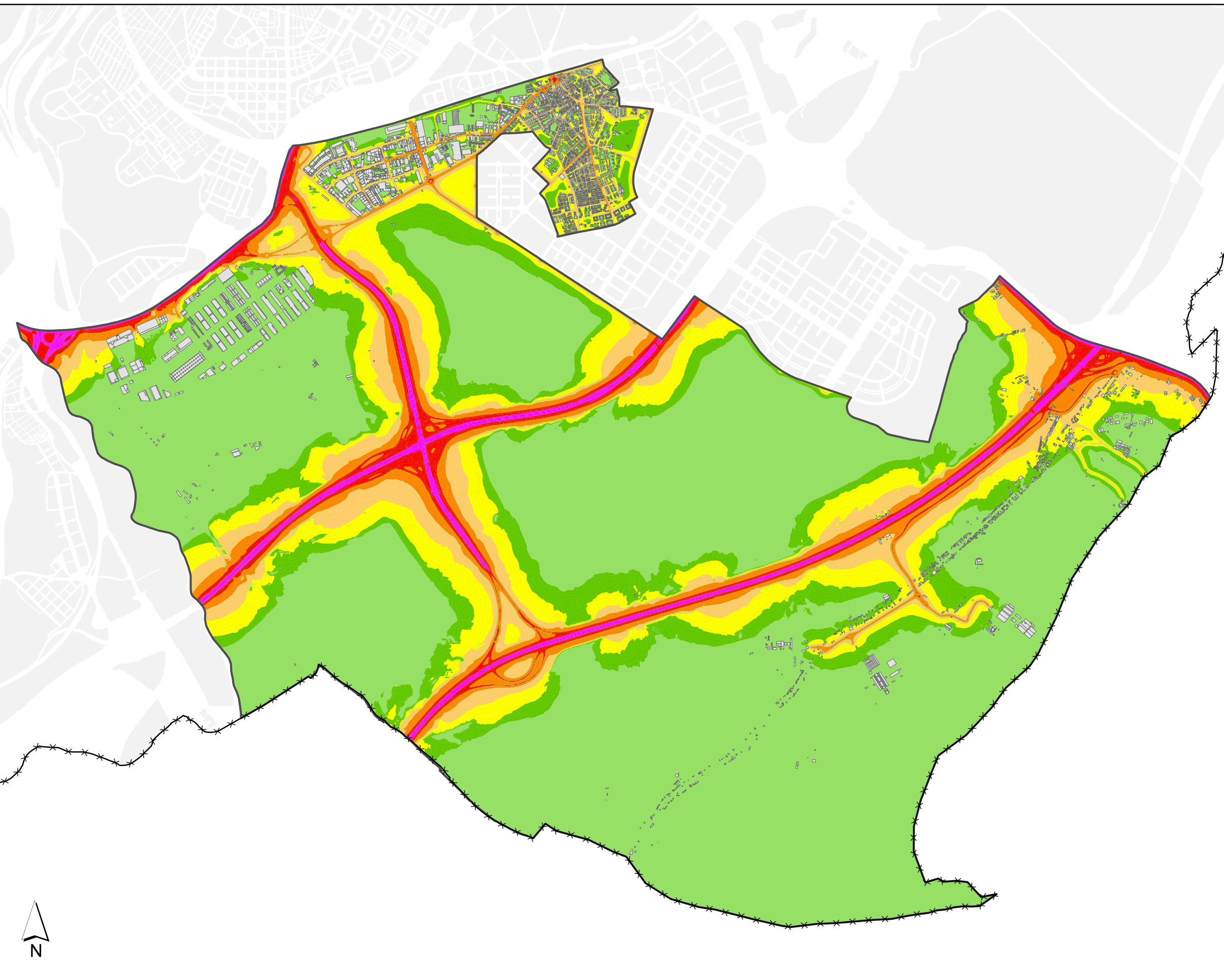
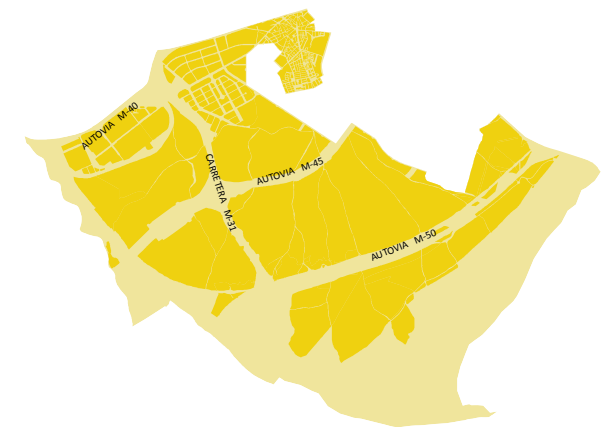
Mapa Estratégico de Ruido de Madrid 2016

18

Villa de Vallecas

Población Expuesta a Niveles Diurnos (L_d)

Barrio	Rango de Exposición Sonora (dBA)	Nº Personas (centenas)
18.1 CH de Vallecas	< 55	260
	55 - 60	102
	60 - 65	25
	65 - 70	1
	70 - 75	0
	> 75	0



L_d

- < 50 dBA
 - 50 - 55 dBA
 - 55 - 60 dBA
 - 60 - 65 dBA
 - 65 - 70 dBA
 - 70 - 75 dBA
 - > 75 dBA
- Edificios
 - Parcelas
 - Barreras Acústicas
 - Límite del Barrio
 - Límite del Distrito
 - Límite del Término Municipal

Ag_MAD_Madrid_C_Ld_18_1

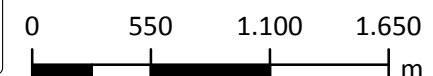
8_1R_18_1

L_d

Nivel Continuo Equivalente Diurno



1:35.000



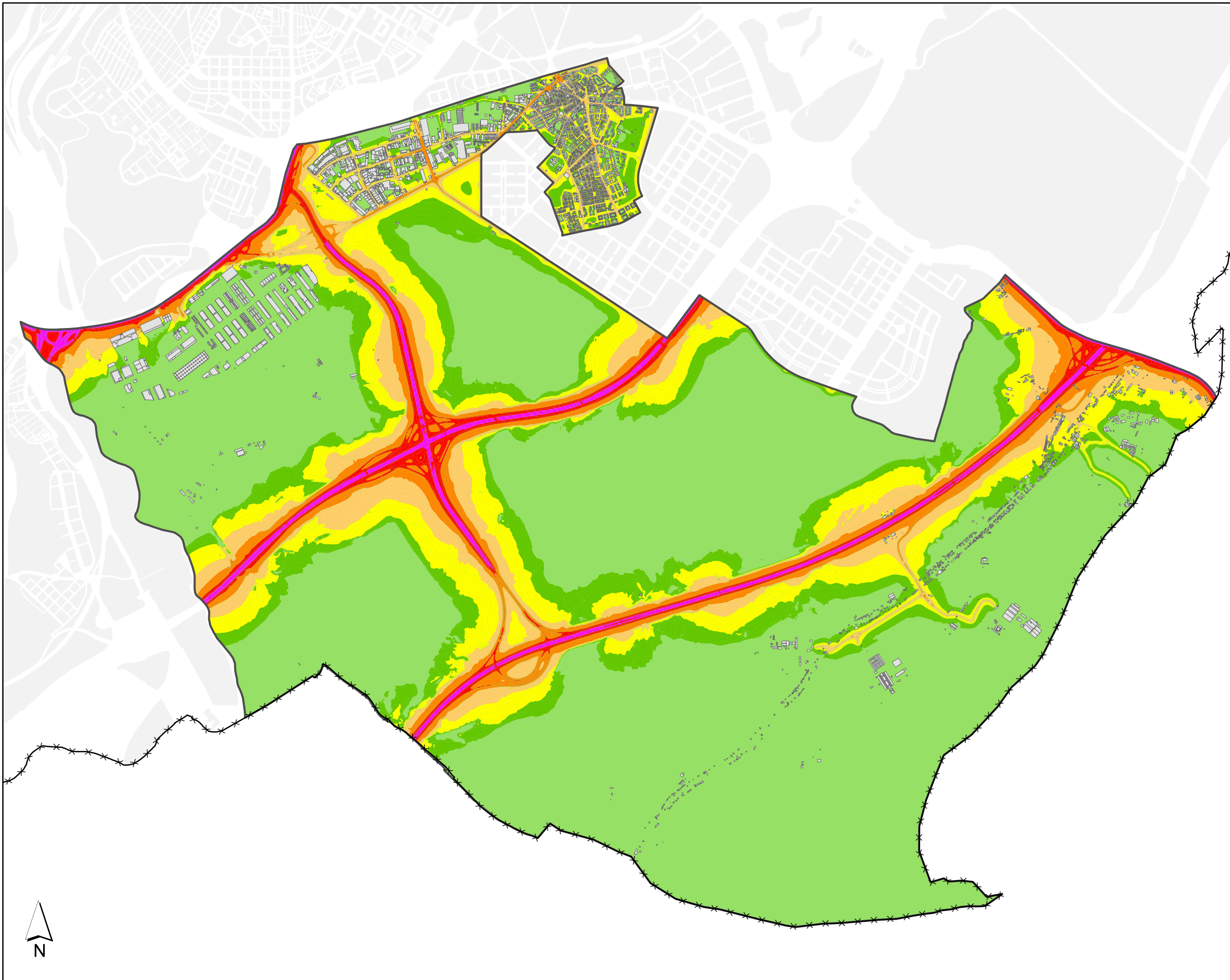
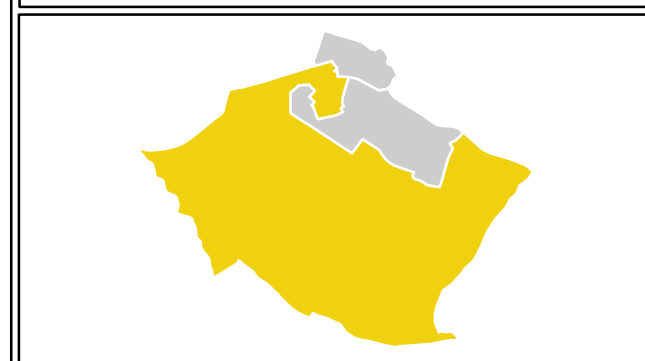
Mapa Estratégico de Ruido de Madrid 2016

18

Villa de Vallecas

Población Expuesta a Niveles Vespertinos (L_e)

Barrio	Rango de Exposición Sonora (dBA)	Nº Personas (centenas)
18.1 CH de Vallecas	< 55	285
	55 - 60	91
	60 - 65	11
	65 - 70	0
	70 - 75	0
	> 75	0



L_e

	< 50 dBA		Edificios
	50 - 55 dBA		Parcelas
	55 - 60 dBA		Barreras Acústicas
	60 - 65 dBA		Límite del Barrio
	65 - 70 dBA		Límite del Distrito
	70 - 75 dBA		Límite del Término Municipal
	> 75 dBA		

Ag_MAD_Madrid_C_Le_18_1
8_2R_18_1

L_e

Nivel Continuo Equivalente Vespertino

1:35.000

0 550 1.100 1.650 m

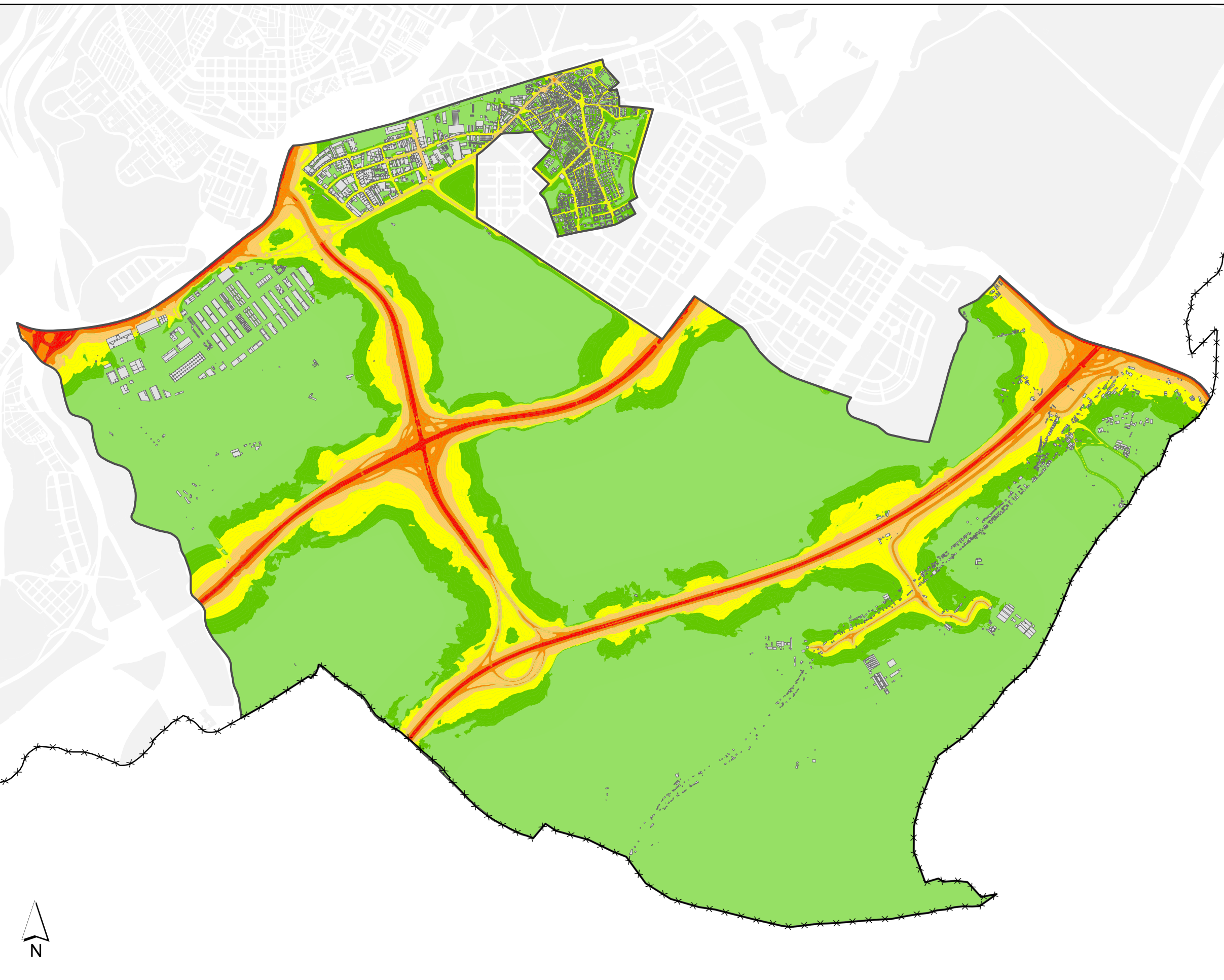
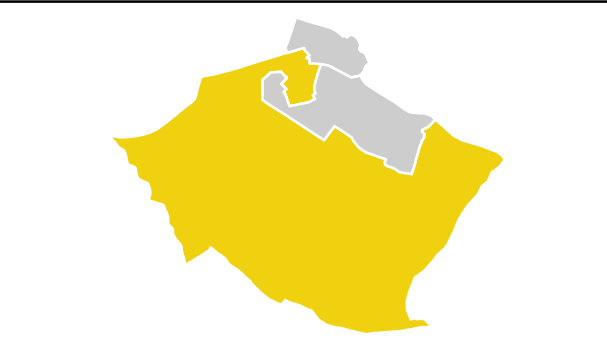
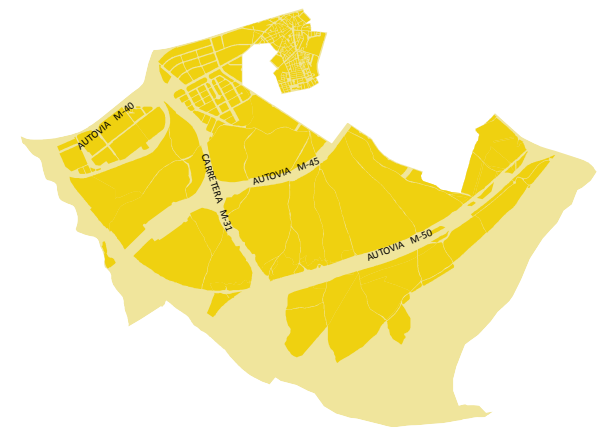
Mapa Estratégico de Ruido de Madrid 2016

18

Villa de Vallecas

Población Expuesta a Niveles Nocturnos (L_n)

Barrio	Rango de Exposición Sonora (dBA)	Nº Personas (centenas)
18.1 CH de Vallecas	< 50	276
	50 - 55	91
	55 - 60	19
	60 - 65	1
	65 - 70	0
	> 70	0



L_n

	< 50	dBA		Edificios
	50 - 55	dBA		Parcelas
	55 - 60	dBA		Barreras Acústicas
	60 - 65	dBA		Límite del Barrio
	65 - 70	dBA		Límite del Distrito
	> 70	dBA		Límite del Término Municipal

Ag_MAD_Madrid_C_Ln_18_1

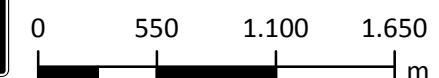
8_3R_18_1

L_n

Nivel Continuo Equivalente Nocturno



1:35.000



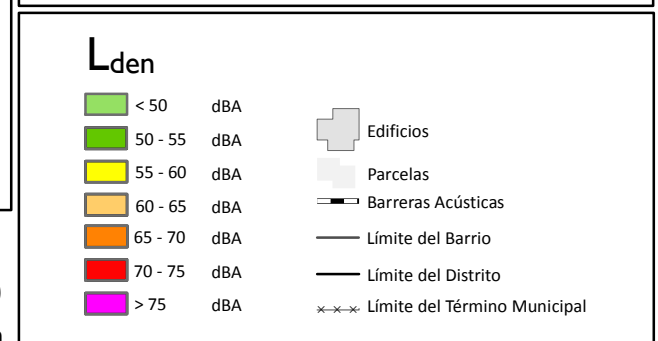
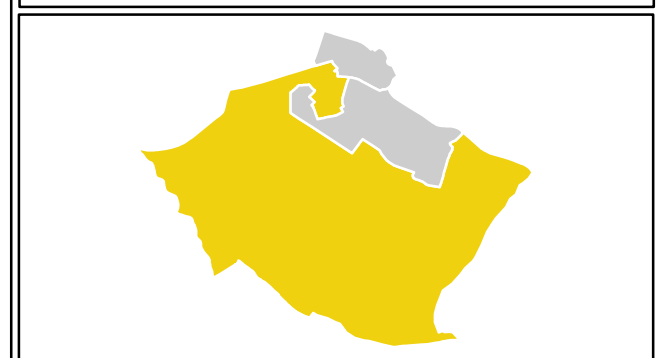
Mapa Estratégico de Ruido de Madrid 2016

18

Villa de Vallecas

Población Expuesta a Niveles Día-Tarde-Noche (L_{den})

Barrio	Rango de Exposición Sonora (dBA)	Nº Personas (centenas)
18.1 CH de Vallecas	< 55	224
	55 - 60	97
	60 - 65	60
	65 - 70	7
	70 - 75	0
	> 75	0



Ag_MAD_Madrid_C_Lden_18_1

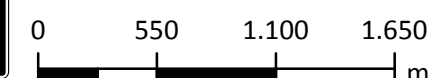
8_4R_18_1

L_{den}

Nivel Continuo Equivalente Día - Tarde - Noche



1:35.000



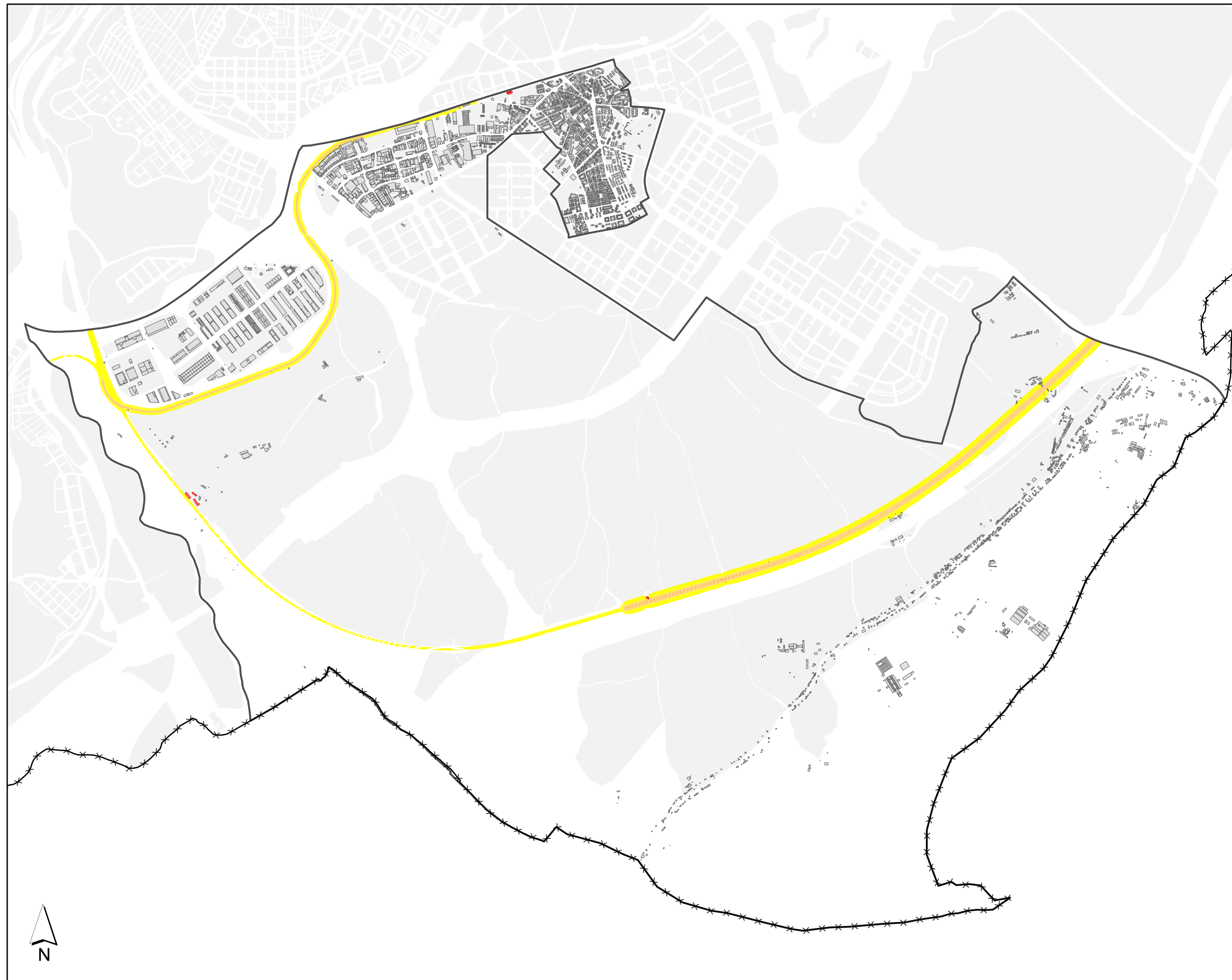
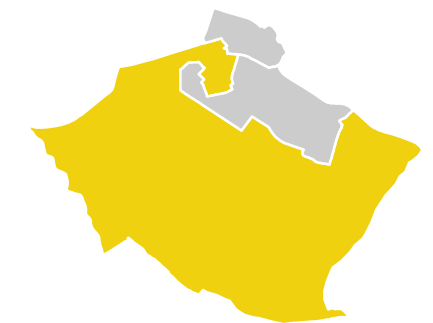
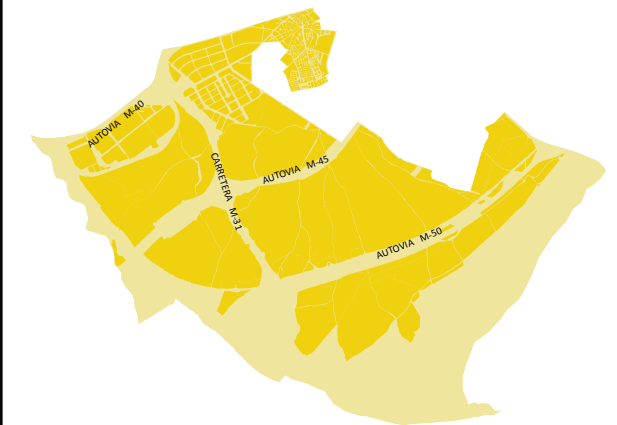
Mapa Estratégico de Ruido de Madrid 2016

18 Villa de Vallecas

Población Expuesta a Niveles Diurnos (L_d)

Ejes Ferroviarios

Barrio	Rango de Exposición dBA	Nº Personas (centenas)
18.1 CH de Vallecas	55 - 60	0
	60 - 65	0
	65 - 70	0
	70 - 75	0
	> 75	0

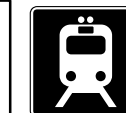


Ag_MAD_Madrid_F_Ld_18_1

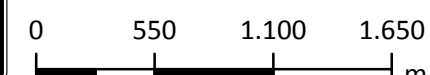
8_1F_18_1

L_d

Nivel Continuo Equivalente Diurno



1:35.000



- 55 - 60 dBA
- 60 - 65 dBA
- 65 - 70 dBA
- 70 - 75 dBA
- > 75 dBA
- Edificios
- Estación Tren
- Barreras Acústicas
- Límite del Barrio
- Límite del Distrito
- Límite del Término Municipal

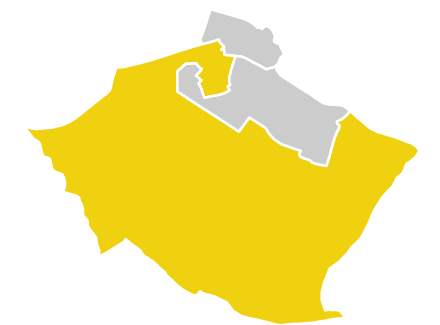
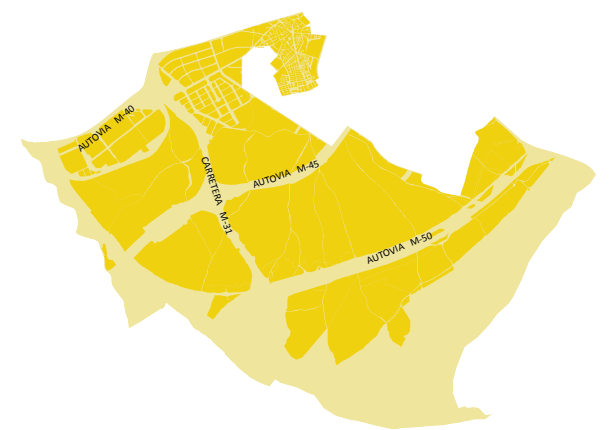
Mapa Estratégico de Ruido de Madrid 2016

18 Villa de Vallecas

Población Expuesta a Niveles Vespertinos (L_e)

Ejes Ferroviarios

Barrio	Rango de Exposición dBA	Nº Personas (centenas)
18.1 CH de Vallecas	55 - 60	0
	60 - 65	0
	65 - 70	0
	70 - 75	0
	> 75	0



Ag_MAD_Madrid_F_Le_18_1

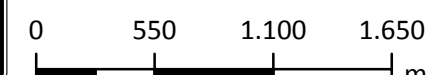
8_2F_18_1

L_e

Nivel Continuo Equivalente Vespertino



1:35.000



- 55 - 60 dBA
- 60 - 65 dBA
- 65 - 70 dBA
- 70 - 75 dBA
- > 75 dBA
- Edificios
- Estación Tren
- Barreras Acústicas
- Límite del Barrio
- Límite del Distrito
- Límite del Término Municipal

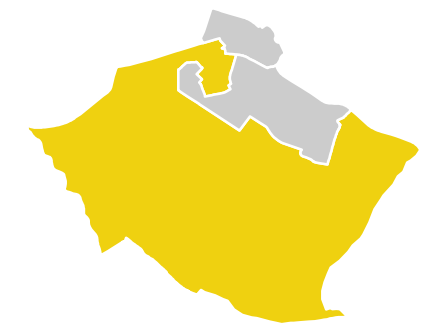
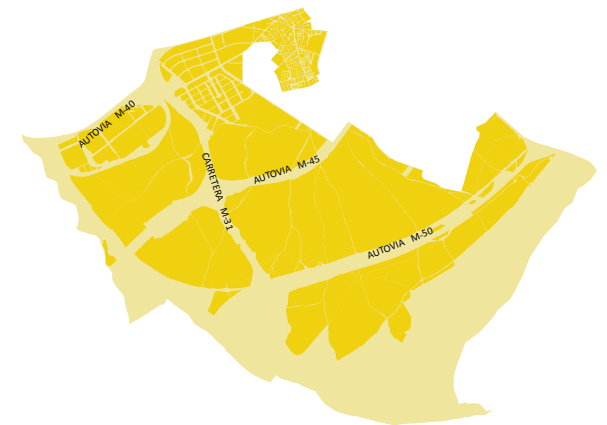
Mapa Estratégico de Ruido de Madrid 2016

18 Villa de Vallecas

Población Expuesta a Niveles Nocturnos (L_n)

Ejes Ferroviarios

Barrio	Rango de Exposición dBA	Nº Personas (centenas)
18.1 CH de Vallecas	50 - 55	0
	55 - 60	0
	60 - 65	0
	65 - 70	0
	> 70	0



Ag_MAD_Madrid_F_Ln_18_1

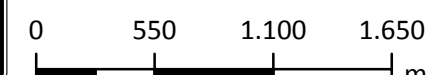
8_3F_18_1

L_n

Nivel Continuo Equivalente Nocturno



1:35.000



- 50 - 55 dBA
- 55 - 60 dBA
- 60 - 65 dBA
- 65 - 70 dBA
- > 70 dBA
- Edificios
- Estación Tren
- Barreras Acústicas
- Límite del Barrio
- Límite del Distrito
- Límite del Término Municipal

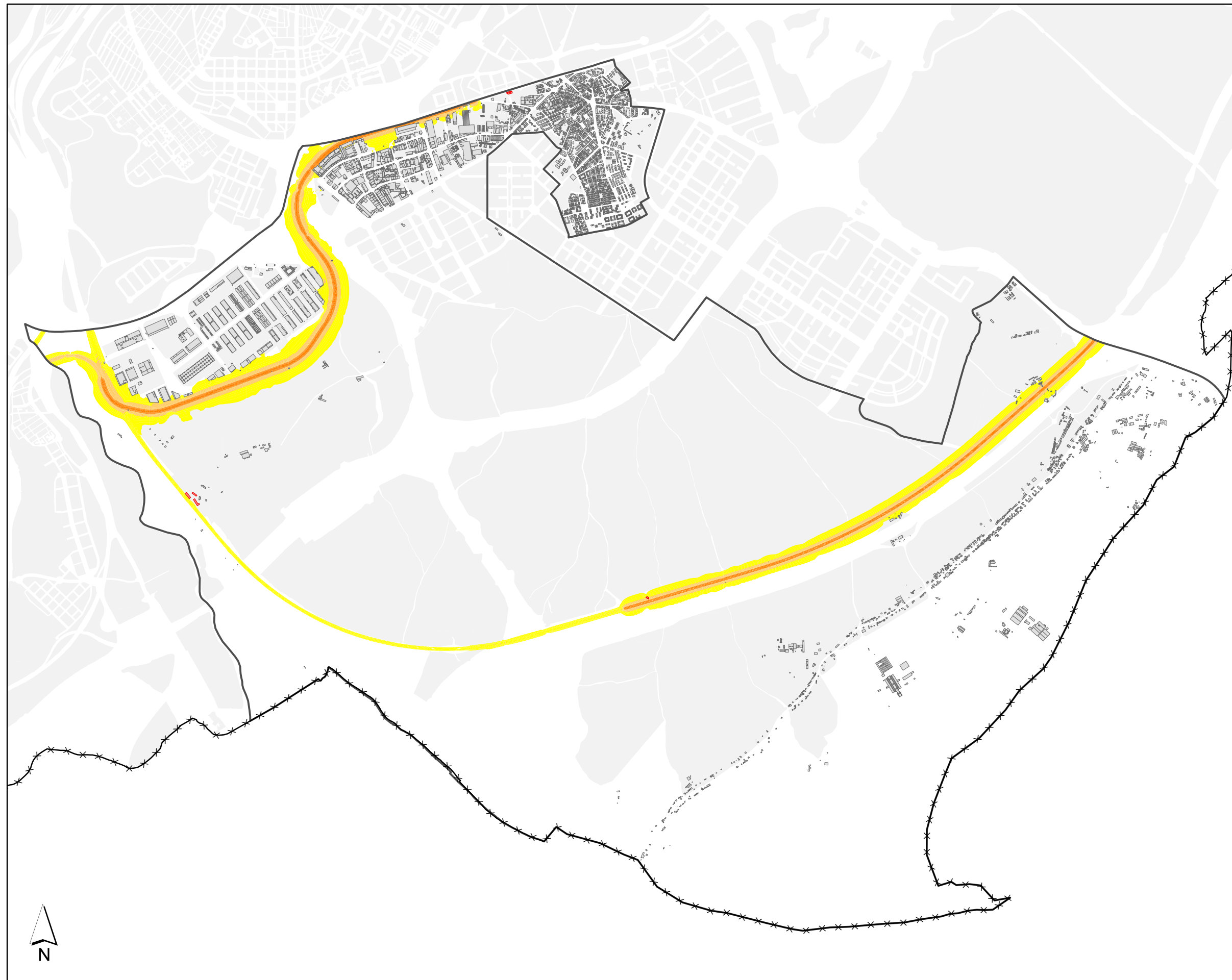
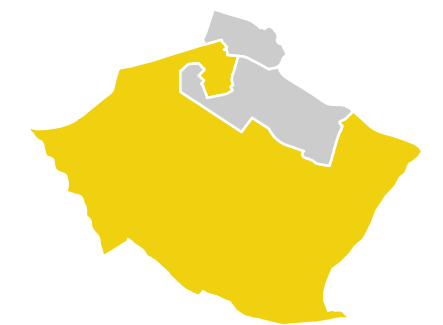
Mapa Estratégico de Ruido de Madrid 2016

18 Villa de Vallecas

Población Expuesta a Niveles Día-Tarde-Noche (L_{den})

Ejes Ferroviarios

Barrio	Rango de Exposición dBA	Nº Personas (centenas)
18.1 CH de Vallecas	55 - 60	0
	60 - 65	0
	65 - 70	0
	70 - 75	0
	> 75	0

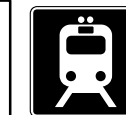


Ag_MAD_Madrid_F_Lden_18_1

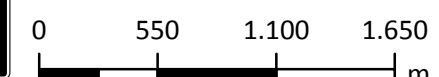
8_4F_18_1

Lden

Nivel Continuo Equivalente Día - Tarde - Noche



1:35.000



- 55 - 60 dBA
- 60 - 65 dBA
- 65 - 70 dBA
- 70 - 75 dBA
- > 75 dBA
- Edificios
- Estación Tren
- Barreras Acústicas
- Límite del Barrio
- Límite del Distrito
- Límite del Término Municipal